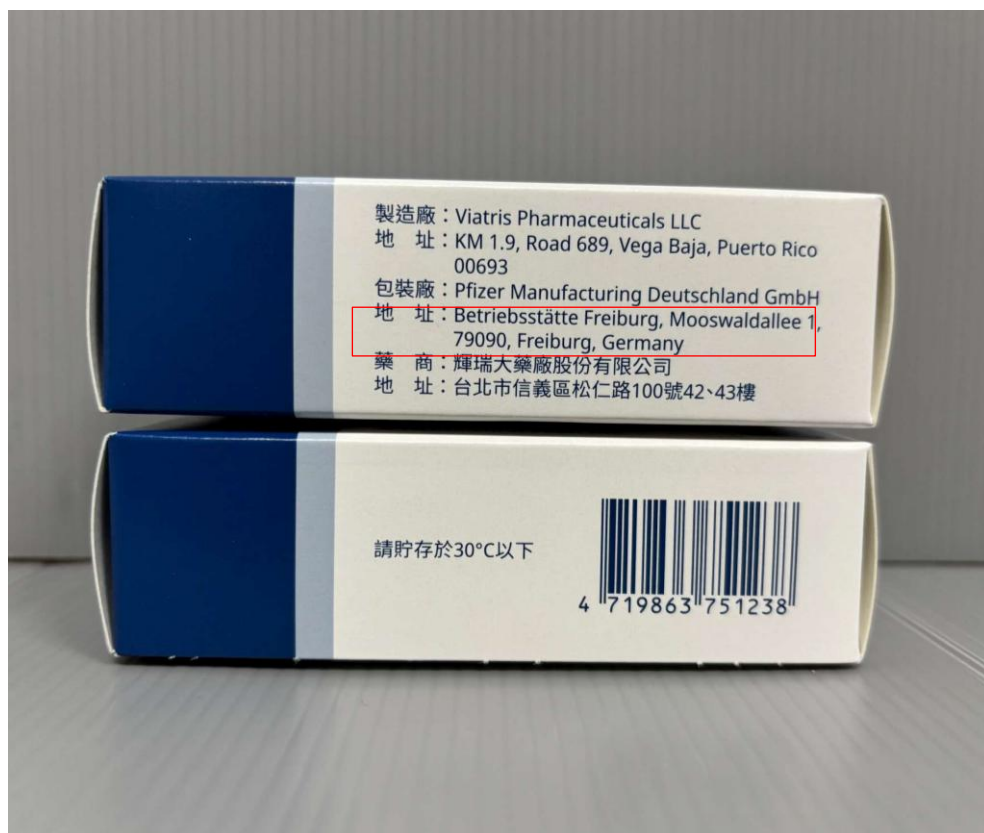


包裝異動公告-Zithromax 250mg Tablets 日舒錠 250 毫克

舊包裝圖示



新包裝圖示



包裝異動描述

自批號 MM1908/MP9882 起，製造廠廠址由 Betriebsstatte Freiburg, Mooswaldallee 1,79090, Freiburg, Germany 變更為 Mooswaldallee 1,79108 Freiburg Im Breisgau, Germany。

臺北市立聯合醫院藥劑部 依據中華民國 114 年 12 月 3 日廠商來函公告，包裝更新時間點依廠商配貨及各院使用情形而異。(114-318)