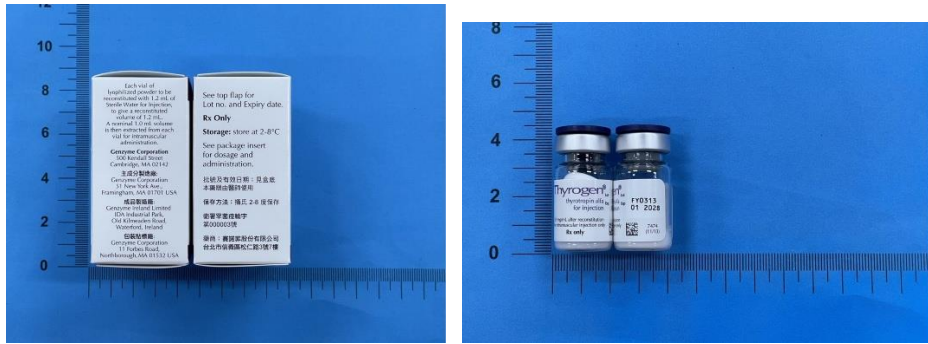
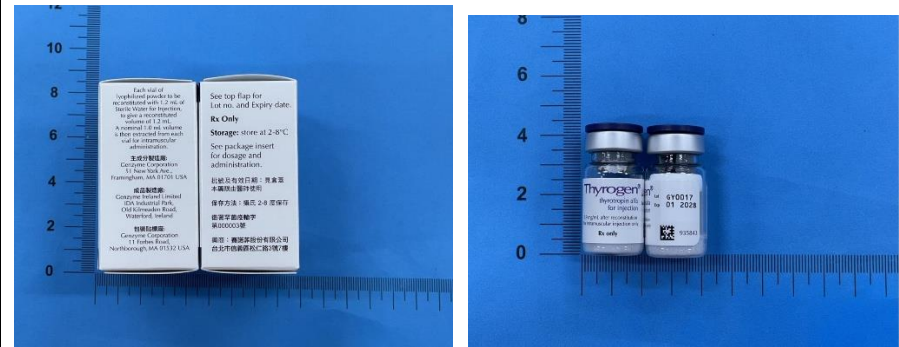


包裝異動公告

舊包裝圖示



新包裝圖示



包裝異動描述

自批號 GY0017 起，施行電子化仿單

外盒：

1. 新增連接電子仿單之 QRcode(下方加註電子仿單請掃此二維條碼)
2. 將批號及有效日期：見盒「底」改為見盒「蓋」
3. 移除 Genzyme Corporation 及其地址

瓶身標籤：移除 Genzyme Corporation 及其地址

臺北市立聯合醫院藥劑部 依據民國 115 年 5 月 5 日廠商來函公告，包裝更新時間點依廠商配貨及各院使用情形而異