

藥物成分

劑型

櫃號

Insulin degludec

針劑

版本：TPE202309 / 檔號：2023-631

用藥指導短片



藥品商品名及含量

諾胰保諾特筆 100 國際單位/毫升 3 毫升/支
(Tresiba FlexTouch)

藥品作用

長效型胰島素，用來改善血糖控制。

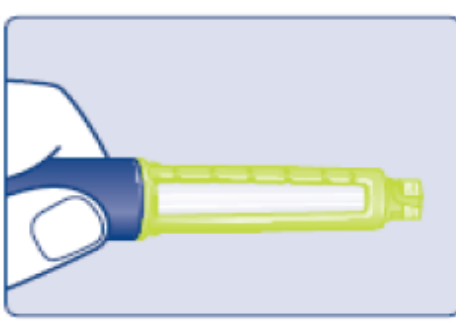
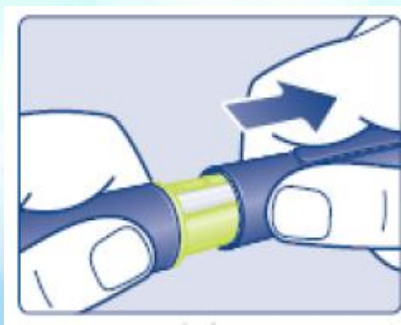
使用方式

- 通常每天固定同一時間皮下注射使用 1 次，施打劑量請依醫師指示，不可自行調整劑量或施打次數。
- 以輪流方式轉換不同注射部位，注射完請勿按摩注射部位，施打部位選擇有：

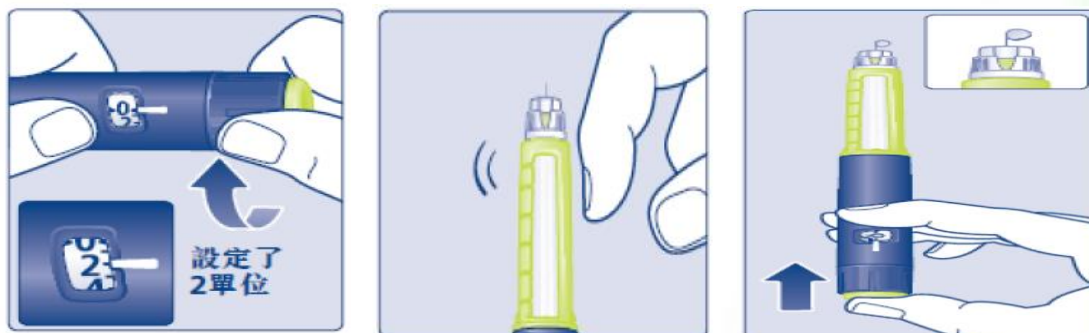
<p>手臂上臂外側 後方</p>	<p>大腿外上四分 之一處</p>	<p>臀部髖關節以 下第二手掌區</p>	<p>腹部肚臍周 圍一個拳頭 外的範圍</p>

3. 操作步驟

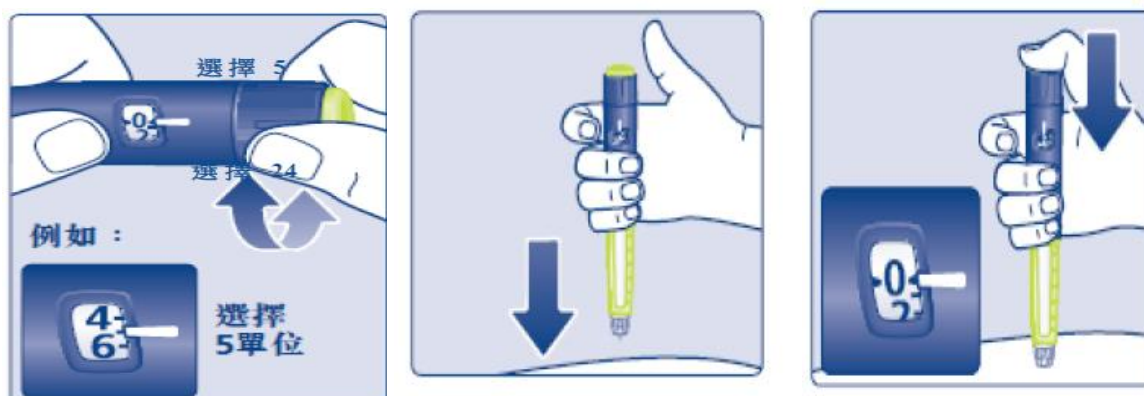
- (1) 每次使用前先拔開筆蓋，檢查藥液是澄清且無雜質，將針頭對準注射筆成一直線，然後將針頭直直旋入筆中後，拔開外蓋(外蓋保留)，內蓋小心移除後直接丟棄。



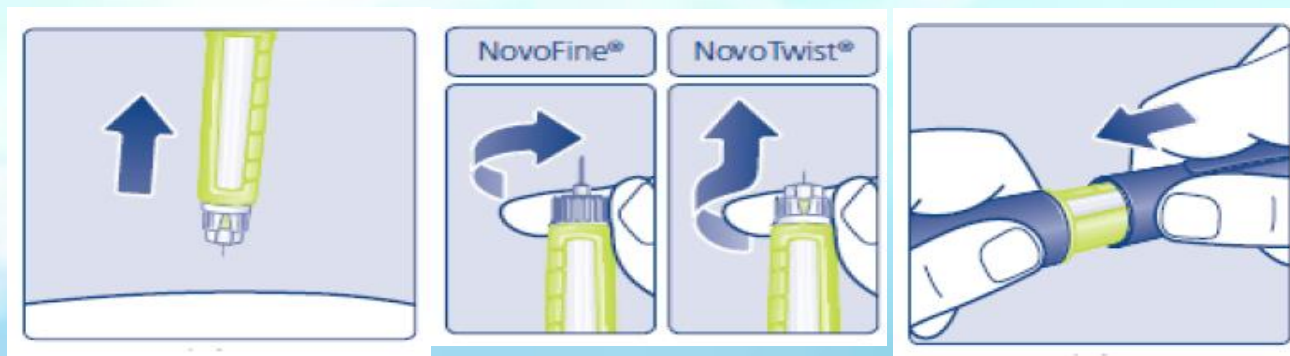
(2) 進行安全性測試，移除空氣氣泡，旋轉劑量選擇鈕至 2 單位，以筆尖朝上方式，按壓注射鈕直到劑量顯示窗回歸 0。務必確認 0 和劑量指示線對齊。在針頭頂端應該有一滴胰島素出現。



(3) 旋轉旋鈕到醫囑指示之劑量，將筆針垂直地插入皮膚後，將注射鈕完全壓下(勿遮住劑量顯示窗)直到劑量顯示為 0，讓針頭停留在皮下至少 6 秒。



(4) 注射完畢，將針頭從皮膚拉起來，若注射部位有血出現，請勿揉，用紗布或酒精棉片輕輕按壓。將針頭小心地從注射筆上移除，請不要回蓋內蓋避免受傷，拔掉的針頭，丟進堅硬有蓋的罐子收好。將筆蓋蓋回注射筆。



4. 若忘記用藥，在非就寢的時間內注射每日劑量，並應確保兩次連續注射之間間隔至少 8 小時。

注意事項

1. 請告訴醫師或藥師您是否有藥物過敏或是有其他疾病。
2. 請告訴醫師或藥師您是否有服用其他藥物，特別是其他降血糖藥物、乙型阻斷劑、巴金森氏症藥物(如 selegiline 或 rasagiline)、抗憂鬱藥物 (如 moclobemide)或類固醇。
3. 未使用之筆針應儲存於 2-8°C 冰箱冷藏，開封後可於室溫下(低於 30°C) 存放 56 天(8 週)。
4. 於旅行中，請不要將胰島素放在汽車行李箱或車箱中。坐飛機時，亦不要把胰島素放在託運行李中，需隨身攜帶或放在手提的行李中。
5. 常見副作用為注射部位反應(紅腫疼痛或搔癢等)、低血糖、頭痛、腹瀉、腸胃炎、鼻咽炎及上呼吸道感染，但一般都不嚴重，若症狀惡化且無法忍受請回診。
6. 低血糖可能影響您集中注意力和反應的能力，記得索取低血糖衛教單張。
7. 若有下列症狀，請立即就醫：出現手、腳踝或腳腫脹、體重迅速增加、疲倦、胸痛、呼吸困難、意識不清。
8. 懷孕及哺乳婦女接受胰島素治療對嬰兒沒有危險性，但建議於整個懷孕及哺乳期密集進行血糖控制，劑量也可能需要依據監測結果進行調整，有需要請事先諮詢醫師/藥師。