



藥物成分	劑型	櫃號
Insulin Lispro (biphasic)	注射劑	
版本：TPE202309 / 檔號：2023-636		

☞ 藥品商品名及含量

優泌樂筆-混合型 25 100 國際單位/毫升 3 毫升/支 (Humalog® KwikPen®)

優泌樂筆-混合型 50 100 國際單位/毫升 3 毫升/支 (Humalog® KwikPen®)

H 用藥指導短片



☞ 藥品作用

本藥是一種混合型胰島素類似物，用於補充體內胰島素分泌之不足，促進血糖的利用，以控制糖尿病。

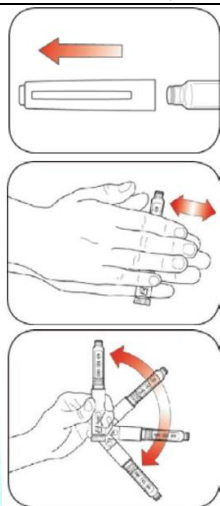
☞ 使用方式

1. 胰島素通常是皮下注射，本藥使用 5 到 15 分鐘後開始發揮作用，由於起始作用快，應在餐前立即投予，請依醫師指示劑量和頻次施打，不可自行調整劑量或次數。

2. 操作步驟：

注射前先準備好優泌樂筆、酒精棉片及針頭

將胰島素混合
均勻

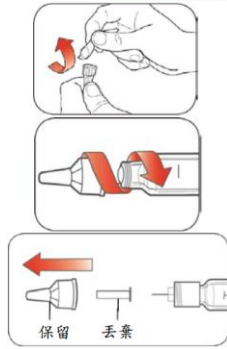


清洗雙手。

打開筆蓋，將筆放置於手掌之間滾動十次、上下擺動 10 次直到液體呈現均勻白色雲霧狀。

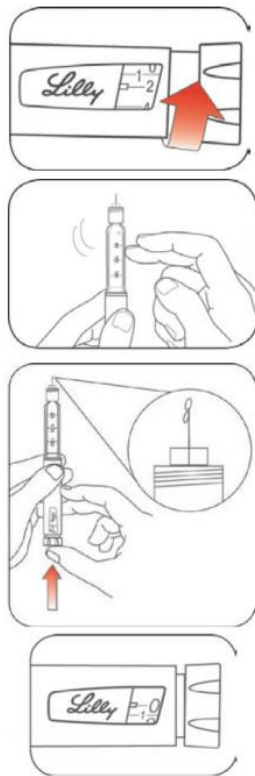


裝上針頭



取新的針頭並撕掉外蓋的封口。
以酒精棉片消毒筆針的橡皮塞。
垂直地裝上針頭並轉緊。
取下針頭外蓋並保留。移除針頭內蓋。

試注排氣



設定 2 單位劑量。
將針頭朝上，輕敲藥匣使氣泡集中上方。
將按鈕按到底，使劑量顯示回歸至 0。針頭頂端應有一滴水珠出現。若無，請重複以上排氣動作，若超過 4 次，請更換針頭並重複以上動作。

設定劑量


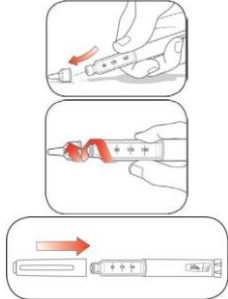


旋轉劑量設定鈕至所需注射的劑量單位。務必確認劑量視窗的數字，以確保劑量正確。





注射



垂直將針頭插入注射部位。
按壓旋鈕到底，將針頭持續停留於皮下至少 5 秒再拔

 <p>完成注射</p>		<p>出，然後才放開注射按鈕。</p> <p>注射完畢，將筆針及針頭外蓋置於桌上，套回外蓋後以相反方向將針頭轉出。將拔掉的針頭，丟進堅硬有蓋的罐子收好。</p>
--	---	--

3. 以輪流方式轉換不同注射部位，注射完請勿按摩注射部位，施打部位選擇有：

 <p>手臂上臂外側 四分之一處</p>	 <p>大腿外側上四 分之一處</p>	 <p>臀部外側上四 分之一處</p>	 <p>腹部肚臍周圍 一個拳頭外的 範圍(肚臍上方 除外)</p>
---	--	---	--

☞ 注意事項

1. 請告訴醫師或藥師您是否有藥物過敏或是有其他疾病，特別是對牛、豬、藥物過敏。
2. 請告訴醫師或藥師您是否有在服用其他藥物，特別是其他降血糖藥物、乙型阻斷劑、類固醇、danazol、口服避孕藥、抗憂鬱藥物等。
3. 常見副作用為低血糖，請記得索取低血糖衛教單張。
4. 如果有意識混亂或昏迷等症狀，請立刻送醫。
5. 未開封之優泌樂筆需冷藏(2-8°C)保存，開封使用後可在室溫陰涼處(30°C以下)保存28天。優泌樂筆不可冷凍及加熱，亦不要使用冷凍或經解凍的優泌樂筆。
6. 若混和後的藥液未呈現均勻白色雲霧狀或出現結塊及顆粒物質請勿使用本藥。
7. 旅行中，請不要將胰島素筆針放在汽車行李箱或車箱中。搭飛機時，勿將胰島素放在托運行李，需隨身攜帶或放在手提的行李中。

臺北市立

8. 懷孕及哺乳婦女接受胰島素治療對嬰兒沒有危險性，但建議於懷孕及哺乳期密集進行血糖控制，劑量也可能需要依據監測結果進行調整，有需要請事先諮詢醫師/藥師。