

年度-法定預算

機關編號

11-232

臺北市政府警察局松山分局

中華民國 108 年度

(自108年1月1日起至108年12月31日止)

單位預算之分預算

臺北市政府警察局松山分局

目次

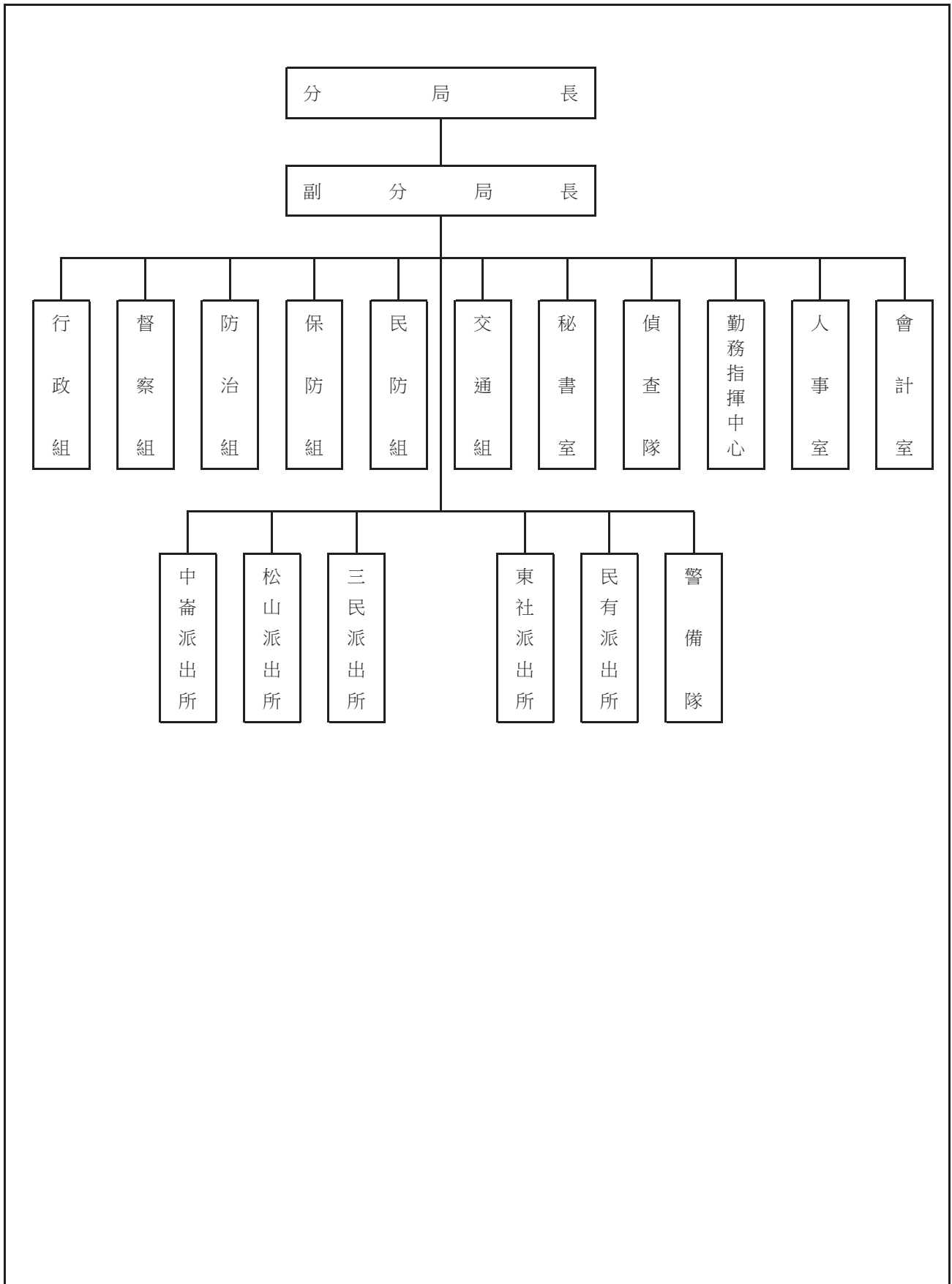
中華民國 108 年度

一、預算總說明		
(一)組織系統圖	第	1 頁
二、主要表		
(一)歲入預算表	第	3 頁
(二)歲出預算表	第	5 頁
三、附屬表		
(一)歲入項目說明提要與預算明細表	第	7 頁
(二)歲出計畫說明提要與各項費用明細表	第	17 頁
1. 一般行政		
行政管理	第	17 頁
2. 警政業務		
分局業務	第	22 頁
3. 一般建築及設備		
營建工程	第	24 頁
其他設備	第	25 頁
(三)人事費分析表	第	26 頁
四、參考表		
(一)歲出一級用途別科目分析表	第	27 頁
(二)資本支出分析表	第	28 頁
(三)各項費用彙計表	第	29 頁
(四)人事費彙計表	第	30 頁
(五)公務車輛明細表	第	31 頁
(六)市政白皮書計畫項目預算編列情形表	第	48 頁
(七)歲出按職能及經濟性綜合分類表	第	50 頁

一、預算總說明

臺北市警察局長山分局
組 織 系 統 圖

中華民國108年度



本 頁 空 白

二、主 要 表

臺北市政府警察局松山分局

歲入預算表

中華民國108年度

單位：新臺幣千元

科 目				本年度預算數			上年度 預算數	前年度 決算數	本年度與 上年度比較	說明	
款	項	目	節	名稱及編號	合計	經常門					資本門
				合 計	1,743	1,743	-	1,360	1,971	383	
02				03000000000 罰款及賠償收入	865	865	-	650	1,054	215	
	067			03112300000(0232) 臺北市政府警察局 松山分局	865	865	-	650	1,054	215	
		01		03112300100 罰金罰鍰及怠金	715	715	-	500	731	215	
			01	03112300101 罰金罰鍰	715	715	-	500	731	215	本年度預算數係行為人違反社會秩序維護法之罰鍰收入。
			02	03112300200 沒入及沒收財物	150	150	-	150	323	-	
			01	03112300201 沒入金	150	150	-	150	323	-	本年度預算數係沒入妨害善良風俗所得及掃蕩賭場沒入賭博財物等收入。
03				04000000000 規費收入	392	392	-	391	391	1	
	063			04112300000(0232) 臺北市政府警察局 松山分局	392	392	-	391	391	1	
			02	04112300200 使用規費收入	392	392	-	391	391	1	
			02	04112300213 場地設施使用 費	392	392	-	391	391	1	本年度預算數係分局辦公大樓地下室停車場供員工使用之停車費收入。
04				06000000000 財產收入	20	20	-	20	104	-	
	070			06112300000(0232) 臺北市政府警察局 松山分局	20	20	-	20	104	-	
			01	06112300100 財產孳息	-	-	-	-	0	-	
			01	06112300101 利息收入	-	-	-	-	0	-	前年度決算數主要辦理退休人員帳戶無法匯入退匯致郵政劃撥儲金帳戶產生孳息之收入，本年度及上年度均無預算數。
			02	06112300500 廢舊物資售價	20	20	-	20	104	-	
			01	06112300501 廢舊物資售價	20	20	-	20	104	-	本年度預算數係報廢一般財產殘值變賣收入。
08				11000000000 其他收入	466	466	-	299	422	167	

臺北市政府警察局松山分局

歲入預算表

中華民國108年度

單位：新臺幣千元

款	項	科		目	節	名稱及編號	本年度預算數			上年度預算數	前年度決算數	本年度與上年度比較	說明
		合計	經常門				資本門						
	069					1111230000(0232) 臺北市政府警察局 松山分局	466	466	-	299	422	167	
			01			11112300200 雜項收入	466	466	-	299	422	167	
				01		11112300201 收回以前年度 歲出	-	-	-	-	160	-	-前年度決算數主要辦理收回以前年度車輛重複加保之保險費及民眾繳還拘留室監視器線路維修費等收入，本年度及上年度均無預算數。本年度預算數內容與上年度之比較如下： 1.扣繳員工住宿公有宿舍房租津貼收入79,200元，較上年度增加20,400元。 2.收取員工住宿公有宿舍管理費收入385,848元，較上年度增加145,224元。
				02		11112300210 其他雜項收入	466	466	-	299	262	167	

臺北市政府警察局松山分局

歲出預算表

中華民國108年度

單位：新臺幣千元

科 目				本年度預算數			上年度 預算數	前年度 決算數	本年度與 上年度比較	說 明	
款	項	目	節	合計	經常門	資本門					
11				0011000000 臺北市政府警察局主管	513,271	511,134	2,137	487,076	476,943	26,195	
	001			0011230000(0232) 臺北市政府警察局 松山分局	513,271	511,134	2,137	487,076	476,943	26,195	
		01		39112300100 一般行政	507,580	507,580	-	483,039	55,568	24,541	
			01	39112300101 行政管理	507,580	507,580	-	483,039	55,568	24,541	本年度預算數之內容與上年度之比較如下： 1.人事費481,475,000元，較上年度增列25,876,098元，主要係減列工友3人及依實際需要覈實編列。 2.新增常用照明區域之燈具換裝為LED燈具(含特殊規格)1,655,300元。 3.新增電動機車電池租用費297,600元。 4.警用車輛檢驗費、油料費及養護費6,197,885元，較上年度增列190,567元。 5.各單位及錄影監視系統機房電費6,723,572元，較上年度減列3,530,503元 6.其他合共11,230,643元，較上年度增列52,322元。
			02	39112300200 警政業務	3,554	3,554	-	3,324	419,206	230	
			02	39112300204 分局業務	3,554	3,554	-	3,324	419,206	230	本年度預算數之內容與上年度之比較如下： 1.辦理社會秩序維護法及刑案等所需郵資550,000元，較上年度增列290,000元。 2.減列手機邏輯取證器維護服務費60,000元。 3.其他合共3,004,000元，較上年度增列40元。
		06		39112309000 一般建築及設備	2,137	-	2,137	713	2,169	1,424	
			02	39112309002 營建工程	1,874	-	1,874	206	1,771	1,668	本年度編列三民派出所通風等設施改善工程1,874,000元。
			04	39112309004 其他設備	263	-	263	507	398	-244	本年度編列套裝軟體、沙發、熱水器、監視錄影系統及數位攝影機等，共計263,000元。

本 頁 空 白

三、附 屬 表

臺北市政府警察局松山分局
歲入項目說明提要與預算明細表

經常門

中華民國108年度

單位：新臺幣元

罰金罰鍰及怠金—罰金罰鍰	來源別子目及 細目與編號	03112300101 罰金罰鍰及怠金-罰金罰鍰	承辦單位	偵查隊	預算金額	715,000元
	歲入項目說明	<p>一、項目內容： 行為人因妨害善良風俗等行為，依社會秩序維護法處罰之罰鍰收入。</p> <p>二、法令依據： 依據社會秩序維護法規定辦理。</p> <p>三、計算方法： 715,000元x1年=715,000元。</p> <p>四、實施進度： 自民國108年1月1日起至108年12月31日止。</p> <p>五、完成方法： 依法處罰違法特定人，執行收繳罰鍰並繳庫。</p> <p>六、預期成果： 維護本市善良風俗，增加市庫收入。</p>				

臺北市政府警察局松山分局

歲入項目說明提要與預算明細表

經常門

中華民國108年度

單位：新臺幣元

科目名稱及編號	單位	數量	單價	預算數	說明及收入依據
合計				715,000	
03112300101 罰金罰鍰	年	1	715,000	715,000	行為人違反社會秩序維護法之罰鍰收入。 收入依據：依據社會秩序維護法規定辦理。

罰金罰鍰及怠金—罰金罰鍰

罰金罰鍰及怠金—罰金罰鍰

臺北市政府警察局松山分局
歲入項目說明提要與預算明細表

經常門

中華民國108年度

單位：新臺幣元

沒入及沒收財物—沒入金	來源別子目及細目與編號	03112300201 沒入及沒收財物-沒入金	承辦單位	偵查隊	預算金額	150,000元	沒入及沒收財物—沒入金
歲入項目說明	<p>一、項目內容：沒入妨害善良風俗所得及掃蕩賭場沒入賭博財物等收入。</p> <p>二、法令依據：依據社會秩序維護法第22、23條規定辦理。</p> <p>三、計算方法：150,000元x1年=150,000元。</p> <p>四、實施進度：自民國108年1月1日起至108年12月31日止。</p> <p>五、完成方法：依規定辦理繳庫。</p> <p>六、預期成果：維護本市善良風俗，增加市庫收入。</p>						

臺北市政府警察局松山分局

歲入項目說明提要與預算明細表

經常門

中華民國108年度

單位：新臺幣元

	科目名稱及編號	單位	數量	單價	預算數	說明及收入依據
沒入及沒收財物—沒入金	合計				150,000	
	03112300201 沒入金	年	1	150,000	150,000	沒入妨害善良風俗所得及掃蕩賭場沒入賭博財物等收入。 收入依據：依據社會秩序維護法第22、23條規定辦理。
						沒入及沒收財物—沒入金

臺北市政府警察局松山分局
歲入項目說明提要與預算明細表

經常門

中華民國108年度

單位：新臺幣元

	來源別子目及細目與編號	04112300213 使用規費收入-場地設施使用費	承辦單位	行政組	預算金額	392,000元	
使用規費收入—場地設施使用費	<p>一、項目內容：分局辦公大樓地下室停車場供員工使用之停車費收入。</p> <p>二、法令依據：依據規費法第8條規定辦理。</p> <p>三、計算方法：分局辦公大樓地下室停車場供員工使用之停車費收入部分： $1,000\text{元} \times 22\text{位} \times 12\text{月} = 264,000\text{元}$(汽車) $200\text{元} \times 53\text{位} \times 12\text{月} = 127,200\text{元}$(機車)</p> <p>四、實施進度：自民國108年1月1日起至108年12月31日止。</p> <p>五、完成方法：按季收款並依規定辦理繳庫。</p> <p>六、預期成果：依預算項目收繳，充裕市庫。</p>						使用規費收入—場地設施使用費
歲入項目說明							

臺北市政府警察局松山分局

歲入項目說明提要與預算明細表

經常門

中華民國108年度

單位：新臺幣元

科目名稱及編號	單位	數量	單價	預算數	說明及收入依據
合計				392,000	
04112300213 場地設施使用費	位、月	22×12	1,000	264,000	分局辦公大樓地下室停車場供員工使用之汽車停車費收入。 收入依據：依據規費法第8條規定辦理。
	位、月	53×12	200	127,200	分局辦公大樓地下室停車場供員工使用之機車停車費收入。 收入依據：依據規費法第8條規定辦理。
	年	1	800	800	配合預算編列至千元，增列進位數800元。 收入依據：

使用規費收入—場地設施使用費

使用規費收入—場地設施使用費

臺北市政府警察局松山分局
歲入項目說明提要與預算明細表

經常門

中華民國108年度

單位：新臺幣元

廢舊物資售價 — 廢舊物資售價	來源別子目及 細目與編號	06112300501 廢舊物資售價-廢舊物資售價	承辦單位	行政組	預算金額	20,000元
歲 入 項 目 說 明	<p>一、項目內容： 財產報廢之殘值收入。</p> <p>二、法令依據： 依據臺北市市有財產報廢處理原則規定辦理。</p> <p>三、計算方法： $19,500\text{元} \times 1\text{年} = 19,500\text{元}$。</p> <p>四、實施進度： 自民國108年1月1日起至108年12月31日止。</p> <p>五、完成方法： 依規定辦理繳庫。</p> <p>六、預期成果： 增加市庫收入。</p>					

廢舊物資售價
—
廢舊物資售價

臺北市政府警察局松山分局
歲入項目說明提要與預算明細表

經常門

中華民國108年度

單位：新臺幣元

科目名稱及編號	單位	數量	單價	預算數	說明及收入依據
合計				20,000	
06112300501 廢舊物資售價	年	1	19,500	19,500	報廢一般財產殘值變賣收入。 收入依據：依據臺北市市有財產報廢處理原則規定辦理。
	年	1	500	500	配合預算編列至千元，增列進位數500元。 收入依據：

廢舊物資售價—廢舊物資售價

廢舊物資售價—廢舊物資售價

臺北市政府警察局松山分局
歲入項目說明提要與預算明細表

經常門

中華民國108年度

單位：新臺幣元

雜項收入—其他雜項收入	來源別子目及細目與編號	11112300210 雜項收入-其他雜項收入	承辦單位	行政組	預算金額	466,000元	雜項收入—其他雜項收入
歲入項目說明	<p>一、項目內容： 員工住宿公有宿舍扣回房租津貼及收取管理費收入。</p> <p>二、法令依據： (一)依據全國軍公教員工待遇支給要點規定辦理。 (二)依據臺北市政府所屬各機關學校職務宿舍設置管理要點及臺北市政府警察局職務宿舍設置管理規範規定辦理。</p> <p>三、計算方法： (一)扣回房租津貼收入部分： 委任第四職等至薦任第七職等每月600元。 (二)應收取管理費部分： 每月宿舍管理費=土地管理費+房屋管理費，但最低收費額度以新臺幣肆佰元為基準。 1.土地管理費=〔(該職務宿舍使用樓地板面積/總樓地板面積)×宗地面積×借用年度之公告地價×0.6%〕/12 2.房屋管理費=(該職務宿舍使用樓地板面積×標準單價折舊後每平方公尺現值×1.5%)/12</p> <p>四、實施進度： 自民國108年1月1日起至108年12月31日止。</p> <p>五、完成方法： 按月自員工薪資扣款，依規定辦理繳庫。</p> <p>六、預期成果： 依預算項目收繳，充裕市庫。</p>						

臺北市政府警察局松山分局
歲入項目說明提要與預算明細表

經常門

中華民國108年度

單位：新臺幣元

科目名稱及編號	單位	數量	單價	預算數	說明及收入依據
合計				466,000	
11112300210 其他雜項收入	人、月	11×12	600	79,200	員工住宿公有宿舍扣回房租津貼收入(委任第四職等至薦任第七職)。 收入依據：依據全國軍公教員工待遇支給要點規定辦理。
	年	1	385,848	385,848	員工住宿公有宿舍管理費收入。 收入依據：依據臺北市政府所屬各機關學校職務宿舍設置管理要點及臺北市政府警察局職務宿舍設置管理規範規定辦理。
	年	1	952	952	配合預算編列至千元，增列進位數952元。 收入依據：

雜項收入—其他雜項收入

雜項收入—其他雜項收入

臺北市政府警察局松山分局

歲出計畫說明提要與各項費用明細表

中華民國108年度

單位：新臺幣元

一般行政—行政管理	業務計畫及工作計畫 名稱與編號	39112300101 一般行政-行政管理	承辦 單位	行政組、人事室、會計室	預算 金額	507,580,000元	一般行政—行政管理
	歲出計畫說明	<p>一、計畫內容： 辦理一般業務、總務、會計、人事業務、廳舍之整修、辦公器具養護及警用車輛維修等事宜。</p> <p>二、預期成果： 1.依相關法令規定確實辦理，配合各項業務之推動，維護公有財物，提升員警工作環境品質。 2.維持車輛機能，確保行車安全，發揮警力機動效能。</p>					
分支計畫及用途別科目		單位	數量	單價	預算數	說 明	
合計					507,580,000	較上年度預算數483,038,616元，增加24,541,384元。	
01人員維持費					481,475,000	較上年度預算數455,598,902元，增加25,876,098元。	
0100 人事費					481,475,000		
0103 法定編制人員待遇					293,853,211		
		年	1	6,264,000	6,264,000	職員9人薪津(詳人事費分析表)。	
		年	1	287,589,211	287,589,211	警員355人薪津(詳人事費分析表)。	
0105 技工及工友待遇					3,600,612		
		年	1	3,600,612	3,600,612	職工9人工資(詳人事費分析表)。	
0111 獎金					58,134,776		
		年	1	31,034,264	31,034,264	依考績法規定核發之獎金。	
		年	1	27,100,512	27,100,512	依規定核發之年終工作獎金。	
0121 其他給與					7,063,545		
		年	1	4,651,905	4,651,905	休假補助費。	

臺北市政府警察局松山分局

歲出計畫說明提要與各項費用明細表

中華民國108年度

單位：新臺幣元

分支計畫及用途別科目	單位	數量	單價	預算數	說明
0131 加班值班費	人、月、段	95×12×1	504	574,560	員警上、下班交通費(軍警票)。
	人、月、段	135×12×2	504	1,632,960	員警上、下班交通費(軍警票)。
	人、月、段	9×12×1	630	68,040	非警職員工上、下班交通費。
	人、月、段	9×12×2	630	136,080	非警職員工上、下班交通費。
				72,591,725	
0142 退休離職儲金	年	1	2,647,590	2,647,590	趕辦各項業務加班費。
	年	1	63,909,120	63,909,120	外勤員警超勤加班費。
	年	1	6,035,015	6,035,015	不休假出勤加班費。
				23,403,242	
0151 保險	年	1	21,633,964	21,633,964	提撥退撫基金。
	年	1	1,769,278	1,769,278	提撥勞工退休準備金。
				22,827,889	
0151 保險	年	1	14,764,777	14,764,777	職員、警員及職工健保費。
	年	1	7,743,000	7,743,000	職員及警員公保費。
	年	1	320,112	320,112	職工勞保費。
02一般業務				1,834,000	較上年度預算數1,835,580元，減少1,580元。
0200 業務費				1,834,000	
0279 一般事務費				1,626,100	
	人、月	2×12	2,000	48,000	副分局長工作活動費。
	人、月	364×12	360	1,572,480	統籌業務費，按職員及警員每人每月360元編列。
	人、月	9×12	50	5,400	統籌業務費，按工友每人每月50元編列。
	年	1	220	220	配合預算編列至千元，增列進位數220元。
0291 國內旅費				27,900	
	人、天	3×6	1,550	27,900	員警因公市外出差旅費。
0298 特別費				180,000	
	月	12	15,000	180,000	分局長特別費。

臺北市政府警察局松山分局

歲出計畫說明提要與各項費用明細表

中華民國108年度

單位：新臺幣元

分支計畫及用途別科目	單位	數量	單價	預算數	說 明
05會計業務				45,000	較上年度預算數45,760元，減少760元。
0200 業務費				45,000	
0279 一般事務費				45,000	
	年	1	39,240	39,240	會計業務用表卡簿冊等印刷費。
	人次	72	80	5,760	逾時誤餐餐盒費用。
06人事業務				1,882,000	較上年度預算數1,888,260元，減少6,260元。
0200 業務費				1,882,000	
0279 一般事務費				1,882,000	
	年	1	7,240	7,240	人事業務用表卡簿冊等印刷費。
	人	20	1,200	24,000	製作員警功標、年資標費用。
	人、年	373×1	2,000	746,000	文康活動費。
	人	314	3,500	1,099,000	外勤員警健康檢查費。
	人次	72	80	5,760	逾時誤餐餐盒費用。
09財物業務				15,282,000	較上年度預算數17,092,459元，減少1,810,459元。
0200 業務費				15,282,000	
0202 水電費				7,371,510	
	年	1	440,938	440,938	本分局各單位水費。
	年	1	6,723,572	6,723,572	本分局各單位及錄影監視系統機房電費。
	年	1	207,000	207,000	本分局各單位瓦斯費。
0203 通訊費				600,000	
	部、月	50×12	1,000	600,000	本分局各單位電話費。
0250 按日按件計資酬金				83,869	
	年	1	19,125	19,125	消防安全設備檢測申報費。
	年	1	60,344	60,344	建築物公共安全設備檢查申報費(2年1編)(新增)。
	年	1	4,400	4,400	建築物公共安全設備檢查申報查核費用(2年1編)(新增)。

臺北市政府警察局松山分局

歲出計畫說明提要與各項費用明細表

中華民國108年度

單位：新臺幣元

分支計畫及用途別科目	單位	數量	單價	預算數	說 明
0271 物品				1,929,300	
	支	50	280	14,000	滅火器換藥費(20P)。
	式	1	1,655,300	1,655,300	常用照明區域之燈具換裝為LED燈具(含特殊規格)(新增)。
	年	1	260,000	260,000	辦理各項勤業務所需物品購置費。
0279 一般事務費				2,671,200	
	坪、月	5206×12	36	2,248,992	辦公廳舍清潔維持費。
	臺、月、張 人次	9×12×5280	0.7	399,168	影印機使用費。
		288	80	23,040	逾時誤餐餐盒費用。
0281 房屋建築養護費				591,965	
	年	1	591,965	591,965	本分局經管各辦公廳舍維護費。(鋼筋混凝土造使用年限未達30年者共3棟計4,987坪，30坪以內1年計列4,510元，超過30坪部分，每增加1坪增列110元；使用年限已達30年以上者共2棟計219坪，按以上標準增加百分之五十編列。〔3*4,510+(4,987-3*30)*110〕+〔2*4,510+(219-2*30)*110〕*1.5=591,965)。
0282 車輛及辦公器具養護費				7,500	
	臺	5	1,500	7,500	傳真機養護費。
0283 設施及機械設備養護費				2,026,656	
	年	1	1,580,000	1,580,000	辦公大樓空調暨機電系統、消防系統及駐地監視系統等養護費。
	年	1	288,276	288,276	電梯養護費。
	枝、月	434×12	10	52,080	槍枝保養費。
	年	1	106,300	106,300	冷氣機養護費(含窗型12臺、分離式25臺及箱型3臺)。
10車輛養護與管理				7,062,000	較上年度預算數6,577,655元，增加484,345元。
0200 業務費				7,062,000	
0221 稅捐及規費				79,060	
	年	1	11,230	11,230	警用車輛使用牌照稅(詳公務車輛明細表)。

臺北市政府警察局松山分局

歲出計畫說明提要與各項費用明細表

中華民國108年度

單位：新臺幣元

分支計畫及用途別科目	單位	數量	單價	預算數	說 明
0231 保險費	年	1	36,780	36,780	警用車輛燃料使用費(詳公務車輛明細表)。
	年	1	31,050	31,050	警用車輛檢驗費(詳公務車輛明細表)。
0271 物品	年	1	518,505	518,505	警用車輛保險費(詳公務車輛明細表)。
	年	1	4,044,480	4,044,480	警用車輛油料費(詳公務車輛明細表)。
0279 一般事務費	年	1	4,044,480	4,044,480	警用車輛油料費(詳公務車輛明細表)。
	輛、月	31×12	800	297,600	電動機車電池租用費(新增)。
0282 車輛及辦公器具養護費	年	1	2,122,355	2,122,355	警用車輛養護費(詳公務車輛明細表)。

一般行政—行政管理

一般行政—行政管理

臺北市警察局長山分局

歲出計畫說明提要與各項費用明細表

中華民國108年度

單位：新臺幣元

警政業務—分局業務

警政業務—分局業務

業務計畫及工作計畫 名稱與編號	39112300204 警政業務-分局業務	承辦 單位	分局、派出所、警備隊	預算 金額	3,554,000元
歲出計畫說明	<p>一、計畫內容：</p> <ol style="list-style-type: none"> 1.分局、派出所保持全天候重點部署，並實施24小時勤務運作，加強轄區巡邏，以維持本市治安及強化為民服務工作。 2.辦理警勤區規劃、勤務督察、員警風紀教育訓練、戶口查察、外僑管理、機關安全與社會偵防、民防團隊組訓與運用、保安救災、交通維持與執法等事宜。 3.實施「預防與偵查」犯罪並重之勤務，運用科學方法蒐證辦案，全面取締職業賭場，落實掃黑、肅槍、反毒工作，杜絕非法電玩及色情場所。 4.積極發掘危害治安線索與資料蒐集工作，並積極查緝非法入境、居留者。 <p>二、預期成果：</p> <ol style="list-style-type: none"> 1.有效運用警力，勤務部署力求彈性、機動，以發揮先制功能，防止社會脫序行為發生。 2.加強守望相助、警民聯防體系、預防犯罪宣導等工作，並結合社區資源，以防犯罪事件發生。 3.建立高效能辦案系統，有效防範違法事件發生，降低犯罪發生率，提高破案率，確保人民生命財產之安全。 				

分支計畫及用途別科目	單位	數量	單價	預算數	說 明
合計				3,554,000	較上年度預算數3,323,960元，增加230,040元。
02分局業務				3,554,000	較上年度預算數3,323,960元，增加230,040元。
0200 業務費				3,554,000	
0203 通訊費	年	1	550,000	550,000	分局辦理社會秩序維護法及刑案等所需郵資。
0231 保險費	人	60	120	7,200	志工保險費。
0250 按日按件計資酬金	年	1	18,000	18,000	處理人口販運、新移民業務及涉外案件通譯費與交通補助費。
0271 物品	月	12	3,400	40,800	辦理刑案用照相器材消耗費。
	套	29	1,830	53,070	備勤人員及人犯用寢具。
0279 一般事務費	勤區、年	161×1	510	82,110	警勤區表冊等印刷費。

臺北市政府警察局松山分局

歲出計畫說明提要與各項費用明細表

中華民國108年度

單位：新臺幣元

警政業務—分局業務

警政業務—分局業務

分支計畫及用途別科目	單位	數量	單價	預算數	說 明
	人、月	306×12	100	367,200	員警制服洗滌費。
	月	12	1,450	17,400	在押嫌疑人犯衛生保健費。
	年	1	83,000	83,000	辦理社會治安工作經費。
	所、次	1×2	3,000	6,000	召開社區治安會議(16至30人之派出所)。
	所、次	4×2	5,000	40,000	召開社區治安會議(31人以上之派出所)。
	次	1	25,500	25,500	召開社區治安會議(分局)。
	所、月	1×12	6,300	75,600	警民聯繫服務費(16至30人之派出所)。
	所、月	4×12	10,530	505,440	警民聯繫服務費(31人以上之派出所)。
	月	12	15,750	189,000	警民聯繫服務費(分局)。
	年	1	198,000	198,000	查緝電玩及色情行業工作費。
	年	1	19,800	19,800	風紀探訪費。
	月	12	4,000	48,000	辦理各項勤務講習業務費。
	年	1	180,000	180,000	整理市容及查處違反公共秩序案件業務費。
	月	12	4,250	51,000	處理刑案談話筆錄報告書、移送書、聲請書等印刷費。
	年	1	261,000	261,000	一般刑案偵辦費。
	人、次	90×5	50	22,500	員警游泳訓練及檢測入場費(含訓練4次、檢測1次)。
	套、人	1×4	5,000	20,000	現場勘察冬、夏季服裝。
	人次	1,128	80	90,240	逾時誤餐餐盒費用。
	人次	2,160	110	237,600	志工餐點及交通補助。
	年	1	40	40	配合預算編列至千元，增列進位數40元。
0283 設施及機械設備養護費				40,000	
	線、年	2×1	20,000	40,000	錄影監視系統養護費。
0291 國內旅費				325,500	
	人、天	7×30	1,550	325,500	辦案、押送人犯市外出差旅費。

臺北市政府警察局松山分局

歲出計畫說明提要與各項費用明細表

中華民國108年度

單位：新臺幣元

一般建築及設備—營建工程

一般建築及設備—營建工程

業務計畫及工作計畫 名稱與編號	39112309002 一般建築及設備-營建工程	承辦 單位	行政組、派出所	預算 金額	1,874,000元
--------------------	-----------------------------	----------	---------	----------	------------

歲出計畫說明	一、計畫內容： 三民派出所通風等設施改善工程。
	二、預期成果： 廳舍老舊、通風不良，改善員警辦公及居住環境之品質，提高員警士氣及工作效率。

分支計畫及用途別科目	單位	數量	單價	預算數	說 明
合計				1,874,000	較上年度預算數205,618元，增加1,668,382元。
04辦公廳舍及職務宿舍等整修工程				1,874,000	較上年度預算數205,618元，增加1,668,382元。
0300 設備及投資				1,874,000	01三民派出所通風等設施改善工程
0302 房屋建築及設備費				1,874,000	廳舍老舊、通風不良，改善員警辦公及居住環境之品質，提高員警士氣及工作效率。
	式	1	1,654,653	1,654,653	施工費。
	式	1	162,156	162,156	委託技術服務費。
	式	1	57,191	57,191	工程管理費。

臺北市政府警察局松山分局

歲出計畫說明提要與各項費用明細表

中華民國108年度

單位：新臺幣元

一般建築及設備—其他設備	業務計畫及工作計畫 名稱與編號	39112309004 一般建築及設備-其他設備	承辦 單位	行政組、秘書室	預算 金額	263,000元	一般建築及設備—其他設備
	歲出計畫說明	<p>一、計畫內容：汰換逾期及不堪使用之設備及增加員警應勤用具，提升機動能力增進服務親和力。</p> <p>二、預期成果： 1.保持辦公室整齊，調劑員警身心。 2.補充應勤用具及資訊設備，以提高為民服務品質。</p>					
分支計畫及用途別科目		單位	數量	單價	預算數	說 明	
合計					263,000	較上年度預算數507,371元，減少244,371元。	
04其他設備					263,000	較上年度預算數507,371元，減少244,371元。	
0300 設備及投資					263,000		
0306 資訊軟硬體設備費					24,000		
		年	1	24,000	24,000	套裝軟體。	
0319 雜項設備費					239,000		
		組	1	44,000	44,000	汰換沙發(三、二、一組合式)。	
		臺	1	24,500	24,500	汰換熱水器(50加侖)。	
		組	2	55,000	110,000	汰換監視錄影系統(含光碟攝影拷貝機顯示器)2組。	
		臺	4	15,000	60,000	汰換數位攝影機4臺。	
		年	1	500	500	配合預算編列至千元，增列進位數500元。	

臺北市政府警察局松山分局

人 事 費 分 析 表

中華民國108年度

0139010100-警政支出-一般行政-行政管理

單位：新臺幣元

類別	預算員額	全年度人事費											備註	
		民意代表待遇	政務人員待遇	法定編制人員待遇	約聘僱人員待遇	技工及工友待遇	獎金	其他給與	加班值班費	退休退職給付	退休離職儲金	保險		合計
合計	373			293,853,211		3,600,612	58,134,776	7,063,545	72,591,725		23,403,242	22,827,889	481,475,000	
正式員額	364			293,853,211			57,342,544	4,507,905	6,035,015		21,633,964	22,507,777	405,880,416	
職員	9			6,264,000			1,305,000	144,000	252,200		488,592	510,840	8,964,632	
警員	355			287,589,211			56,037,544	4,363,905	5,782,815		21,145,372	21,996,937	396,915,784	
工友	9					3,600,612	792,232	144,000			1,769,278	320,112	6,626,234	
其他人事費								2,411,640	66,556,710				68,968,350	

四、參 考 表

臺北市政府警察局松山分局
歲出一級用途別科目分析表

中華民國108年度

單位：新臺幣千元

名稱及編號	合計	經常支出						資本支出					
		人事費	業務費	獎補助費	債務費	預備金	小計	人事費	業務費	設備及投資	獎補助費	預備金	小計
合計	513,271	481,475	29,659				511,134			2,137			2,137
39112300000 警政支出	513,271	481,475	29,659				511,134			2,137			2,137
39112300100 一般行政	507,580	481,475	26,105				507,580						
39112300101 行政管理	507,580	481,475	26,105				507,580						
39112300200 警政業務	3,554		3,554				3,554						
39112300204 分局業務	3,554		3,554				3,554						
39112309000 一般建築及設備	2,137									2,137			2,137
39112309002 營建工程	1,874									1,874			1,874
39112309004 其他設備	263									263			263

臺北市政府警察局松山分局

資本支出分析表

中華民國108年度

單位：新臺幣千元

名稱及編號	合計	設備及投資								其他資本支出	
		土地	房屋建築及設備	公共建設及設施	機械設備	運輸設備	資訊軟體設備	雜項設備	權利		投資
合計	2,137		1,874				24	239			
39112309000 一般建築及設備	2,137		1,874				24	239			
39112309002 營建工程	1,874		1,874								
39112309004 其他設備	263						24	239			

臺北市政府警察局松山分局

各項費用彙計表

中華民國108年度

單位：新臺幣元

工作計畫名稱及編號	39112300101 行政管理	39112300204 分局業務	39112309002 營建工程	39112309004 其他設備	合 計	
第一、二級用途別 科目名稱及編號						
合 計	507,580,000	3,554,000	1,874,000	263,000	513,271,000	
010000人事費	481,475,000				481,475,000	
010300法定編制人員待遇	293,853,211				293,853,211	
010500技工及工友待遇	3,600,612				3,600,612	
011100獎金	58,134,776				58,134,776	
012100其他給與	7,063,545				7,063,545	
013100加班值班費	72,591,725				72,591,725	
014200退休離職儲金	23,403,242				23,403,242	
015100保險	22,827,889				22,827,889	
020000業務費	26,105,000	3,554,000			29,659,000	
020200水電費	7,371,510				7,371,510	
020300通訊費	600,000	550,000			1,150,000	
022100稅捐及規費	79,060				79,060	
023100保險費	518,505	7,200			525,705	
025000按日按件計資酬金	83,869	18,000			101,869	
027100物品	5,973,780	93,870			6,067,650	
027900一般事務費	6,521,900	2,519,430			9,041,330	
028100房屋建築養護費	591,965				591,965	
028200車輛及辦公器具養護費	2,129,855				2,129,855	
028300設施及機械設備養護費	2,026,656	40,000			2,066,656	
029100國內旅費	27,900	325,500			353,400	
029800特別費	180,000				180,000	
030000設備及投資			1,874,000	263,000	2,137,000	
030200房屋建築及設備費			1,874,000		1,874,000	
030600資訊軟硬體設備費				24,000	24,000	
031900雜項設備費				239,000	239,000	

臺北市政府警察局松山分局

人 事 費 彙 計 表

中華民國108年度

單位：新臺幣元

類別	預算員額	全年度人事費											備註	
		民意代表待遇	政務人員待遇	法定編制人員待遇	約聘僱人員待遇	技工及工友待遇	獎金	其他給與	加班值班費	退休退職給付	退休離職儲金	保險		合計
合計	373			293,853,211		3,600,612	58,134,776	7,063,545	72,591,725		23,403,242	22,827,889	481,475,000	
正式員額	364			293,853,211			57,342,544	4,507,905	6,035,015		21,633,964	22,507,777	405,880,416	
職員	9			6,264,000			1,305,000	144,000	252,200		488,592	510,840	8,964,632	
警員	355			287,589,211			56,037,544	4,363,905	5,782,815		21,145,372	21,996,937	396,915,784	
工友	9					3,600,612	792,232	144,000			1,769,278	320,112	6,626,234	
其他人事費								2,411,640	66,556,710				68,968,350	

臺北市政府警察局松山分局

公務車輛明細表

中華民國108年度

單位：新臺幣元

業務計畫 及工作計 畫名稱	車輛 數	車輛 種類	乘客 人數 (不含 司機)	購置 年月	汽缸總 排氣量 (立方 公分)	牌照稅 (全年)	燃料使 用費 (全年)	油料費(全年)			養 護 費	車輛 保險 費	車輛 檢驗 費	備註
								數量 (公升)	單價 (元)	金額				
一般行政 行政管理		現有車輛				11,230	36,780			4,044,480	2,122,355	518,505	31,050	
	1	偵防車	4	09910	2378			2,004	27.5	55,110	49,000	4,573	900	2091-QH
	1	偵防車	4	10010	1987			2,004	27.5	55,110	49,000	4,573	900	3801-QH
	1	偵防車	4	10106	2378			2,004	27.5	55,110	49,000	4,573	900	6715-UX
	1	偵防車	4	10106	2378			2,004	27.5	55,110	49,000	4,573	900	6772-UX
	1	偵防車	4	10206	2359			2,004	27.5	55,110	49,000	4,573	900	AAF-5223
	1	偵防車	4	10206	2359			2,004	27.5	55,110	49,000	4,573	900	AAF-5235
	1	偵防車	4	10305	1987			2,004	27.5	55,110	33,000	4,573	900	AGL-7883
	1	偵防車	4	10407	2359			2,004	27.5	55,110	33,000	4,573	450	ANA-0971
	1	偵防車	4	10407	2359			2,004	27.5	55,110	33,000	4,573	450	ANA-1102
	1	偵防車	4	10507	2198			2,004	27.5	55,110	24,000	4,573	450	ANY-9129
	1	偵防車	4	10607	2359			2,004	27.5	55,110	24,000	4,573	450	ANA-6353
	1	偵防車	4	10807	2378			2,004	27.5	55,110	8,300	4,573	450	8092-VB(108年度汰換)
	1	巡邏車	4	09910	2378			2,004	27.5	55,110	49,000	4,573	900	2152-QH
	1	巡邏車	4	09910	2378			2,004	27.5	55,110	49,000	4,573	900	2153-QH
	1	巡邏車	4	09910	2378			2,004	27.5	55,110	49,000	4,573	900	2155-QH
	1	巡邏車	4	10009	2378			2,004	27.5	55,110	49,000	4,573	900	3156-QH

臺北市政府警察局松山分局

公務車輛明細表

中華民國108年度

單位：新臺幣元

業務計畫 及工作計 畫名稱	車輛 數	車輛 種類	乘客 人數 (不含 司機)	購置 年月	汽缸總 排氣量 (立方 公分)	牌照稅 (全年)	燃料使 用費 (全年)	油料費(全年)			養 護 費	車輛 保 險 費	車輛 檢 驗 費	備註
								數量 (公升)	單價 (元)	金額				
	1	巡邏車	4	10009	2378			2,004	27.5	55,110	49,000	4,573	900	3157-QH
	1	巡邏車	4	10009	2378			2,004	27.5	55,110	49,000	4,573	900	3160-QH
	1	巡邏車	4	10106	2378			2,004	27.5	55,110	49,000	4,573	900	6931-UX
	1	巡邏車	4	10106	2378			2,004	27.5	55,110	49,000	4,573	900	6932-UX
	1	巡邏車	4	10106	2378			2,004	27.5	55,110	49,000	4,573	900	6933-UX
	1	巡邏車	4	10106	2378			2,004	27.5	55,110	49,000	4,573	900	6937-UX
	1	巡邏車	4	10206	1998			2,004	27.5	55,110	49,000	4,573	900	AAF-5116
	1	巡邏車	4	10206	1998			2,004	27.5	55,110	49,000	4,573	900	AAF-5117
	1	巡邏車	4	10206	1998			2,004	27.5	55,110	49,000	4,573	900	AAF-5121
	1	巡邏車	4	10206	1998			2,004	27.5	55,110	49,000	4,573	900	AAF-5122
	1	巡邏車	4	10211	1998			2,004	27.5	55,110	49,000	4,573	900	AFG-2192
	1	巡邏車	4	10307	2359			2,004	27.5	55,110	33,000	4,573	900	AGL-7726
	1	巡邏車	4	10307	2359			2,004	27.5	55,110	33,000	4,573	900	ALG-7730
	1	巡邏車	4	10307	2359			2,004	27.5	55,110	33,000	4,573	900	ALG-7731
	1	巡邏車	4	10407	2359			2,004	27.5	55,110	33,000	4,573	450	ANA-1109
	1	巡邏車	4	10407	2359			2,004	27.5	55,110	33,000	4,573	450	ANA-1132
	1	巡邏車	4	10407	2359			2,004	27.5	55,110	33,000	4,573	450	ANA-1151
	1	巡邏車	4	10507	2359			2,004	27.5	55,110	24,000	4,573	450	ANY-9093

臺北市政府警察局松山分局

公務車輛明細表

中華民國108年度

單位：新臺幣元

業務計畫 及工作計 畫名稱	車輛 數	車輛 種類	乘客 人數 (不含 司機)	購置 年月	汽缸總 排氣量 (立方 公分)	牌照稅 (全年)	燃料使 用費 (全年)	油料費(全年)			養 護 費	車輛 保險 費	車輛 檢驗 費	備註
								數量 (公升)	單價 (元)	金額				
	1	巡邏車	4	10507	2359			2,004	27.5	55,110	24,000	4,573	450	ANY-9102
	1	巡邏車	4	10607	2359			2,004	27.5	55,110	24,000	4,573	450	AKN-5582
	1	巡邏車	4	10706	2359			2,004	27.5	55,110	8,300	4,573	450	AXE-6013
	1	巡邏車	4	10807	2378			2,004	27.5	55,110	8,300	4,573	450	7983-VB(108年度 汰換)
	1	偵防機車	1	10205	150		600	300	27.5	8,250	1,620	1,311		ADQ-3017
	1	偵防機車	1	10205	150		600	300	27.5	8,250	1,620	1,311		ADQ-3018
	1	偵防機車	1	10205	150		600	300	27.5	8,250	1,620	1,311		ADQ-3063
	1	偵防機車	1	10205	150		600	300	27.5	8,250	1,620	1,311		ADQ-3065
	1	偵防機車	1	10205	150		600	300	27.5	8,250	1,620	1,311		ADQ-3096
	1	偵防機車	1	10205	150		600	300	27.5	8,250	1,620	1,311		ADQ-3097
	1	偵防機車	1	10207	150		600	300	27.5	8,250	1,620	1,311		ADQ-7760
	1	偵防機車	1	10207	150		600	300	27.5	8,250	1,620	1,311		ADQ-7762
	1	偵防機車	1	10207	150		600	300	27.5	8,250	1,620	1,311		ADQ-7763
	1	偵防機車	1	10207	150		600	300	27.5	8,250	1,620	1,311		ADQ-7766
	1	偵防機車	1	10207	150		600	300	27.5	8,250	1,620	1,311		ADQ-7988
	1	偵防機車	1	10207	150		600	300	27.5	8,250	1,620	1,311		ADQ-7992
	1	偵防機車	1	10207	150		600	300	27.5	8,250	1,620	1,311		ADQ-8001
	1	偵防機車	1	10207	150		600	300	27.5	8,250	1,620	1,311		ADQ-8005

臺北市政府警察局松山分局

公務車輛明細表

中華民國108年度

單位：新臺幣元

業務計畫 及工作計 畫名稱	車輛 數	車輛 種類	乘客 人數 (不含 司機)	購置 年月	汽缸總 排氣量 (立方 公分)	牌照稅 (全年)	燃料使 用費 (全年)	油料費(全年)			養 護 費	車輛 保險 費	車輛 檢驗 費	備註
								數量 (公升)	單價 (元)	金額				
	1	偵防機車	1	10207	150		600	300	27.5	8,250	1,620	1,311		ADQ-8073
	1	偵防機車	1	10207	150		600	300	27.5	8,250	1,620	1,311		ADQ-8075
	1	偵防機車	1	10207	150		600	300	27.5	8,250	1,620	1,311		ADQ-8077
	1	偵防機車	1	10207	150		600	300	27.5	8,250	1,620	1,311		ADQ-8079
	1	偵防機車	1	10507	149		600	300	27.5	8,250	1,620	1,311		MGN-7360
	1	偵防機車	1	10507	149		600	300	27.5	8,250	1,620	1,311		MGN-7361
	1	偵防機車	1	10507	149		600	300	27.5	8,250	1,620	1,311		MGN-7362
	1	偵防機車	1	10507	149		600	300	27.5	8,250	1,620	1,311		MGN-7363
	1	偵防機車	1	10507	149		600	300	27.5	8,250	1,620	1,311		MGN-7365
	1	偵防機車	1	10507	149		600	300	27.5	8,250	1,620	1,311		MGN-7366
	1	偵防機車	1	10507	149		600	300	27.5	8,250	1,620	1,311		MGN-7367
	1	偵防機車	1	10507	149		600	300	27.5	8,250	1,620	1,311		MGN-7368
	1	偵防機車	1	10507	149		600	300	27.5	8,250	1,620	1,311		MGN-7369
	1	偵防機車	1	10507	149		600	300	27.5	8,250	1,620	1,311		MGN-7370
	1	偵防機車	1	10507	149		600	300	27.5	8,250	1,620	1,311		MGN-7371
	1	偵防機車	1	10507	149		600	300	27.5	8,250	1,620	1,311		MGN-7372
	1	偵防機車	1	10507	149		600	300	27.5	8,250	1,620	1,311		MGN-7373
	1	偵防機車	1	10507	149		600	300	27.5	8,250	1,620	1,311		MGN-7375

臺北市政府警察局松山分局

公務車輛明細表

中華民國108年度

單位：新臺幣元

業務計畫 及工作計 畫名稱	車輛 數	車輛 種類	乘客 人數 (不含 司機)	購置 年月	汽缸總 排氣量 (立方 公分)	牌照稅 (全年)	燃料使 用費 (全年)	油料費(全年)			養 護 費	車輛 保險 費	車輛 檢驗 費	備註
								數量 (公升)	單價 (元)	金額				
	1	偵防機車	1	10507	149		600	300	27.5	8,250	1,620	1,311		MGN-7376
	1	偵防機車	1	10507	149		600	300	27.5	8,250	1,620	1,311		MGN-7377
	1	偵防機車	1	10507	149		600	300	27.5	8,250	1,620	1,311		MGN-7378
	1	偵防機車	1	10507	149		600	300	27.5	8,250	1,620	1,311		MGN-7379
	1	偵防機車	1	10507	149		600	300	27.5	8,250	1,620	1,311		MGN-7380
	1	偵防機車	1	10507	149		600	300	27.5	8,250	1,620	1,311		MGN-7381
	1	偵防機車	1	10507	149		600	300	27.5	8,250	1,620	1,311		MGN-7382
	1	偵防機車	1	10507	149		600	300	27.5	8,250	1,620	1,311		MGN-7383
	1	偵防機車	1	10507	149		600	300	27.5	8,250	1,620	1,311		MGN-7385
	1	偵防機車	1	10507	149		600	300	27.5	8,250	1,620	1,311		MGN-7386
	1	偵防機車	1	10507	149		600	300	27.5	8,250	1,620	1,311		MGN-7387
	1	偵防機車	1	10507	149		600	300	27.5	8,250	1,620	1,311		MGN-7388
	1	偵防機車	1	10507	149		600	300	27.5	8,250	1,620	1,311		MGN-7389
	1	偵防機車	1	10609	149		600	300	27.5	8,250	1,620	1,311		MJU-5501
	1	偵防機車	1	10609	149		600	300	27.5	8,250	1,620	1,311		MJU-5502
	1	偵防機車	1	10609	149		600	300	27.5	8,250	1,620	1,311		MJU-5503
	1	偵防機車	1	10609	149		600	300	27.5	8,250	1,620	1,311		MJU-5505
	1	偵防機車	1	10609	149		600	300	27.5	8,250	1,620	1,311		MJU-5506

臺北市政府警察局松山分局

公務車輛明細表

中華民國108年度

單位：新臺幣元

業務計畫 及工作計 畫名稱	車輛 數	車輛 種類	乘客 人數 (不含 司機)	購置 年月	汽缸總 排氣量 (立方 公分)	牌照稅 (全年)	燃料使 用費 (全年)	油料費(全年)			養 護 費	車輛 保險 費	車輛 檢驗 費	備註
								數量 (公升)	單價 (元)	金額				
	1	偵防機車	1	10609	149		600	300	27.5	8,250	1,620	1,311		MJU-5507
	1	巡邏機車	1	10107	150			300	27.5	8,250	2,300	1,311		161-HUW
	1	巡邏機車	1	10107	150			300	27.5	8,250	2,300	1,311		163-HUW
	1	巡邏機車	1	10107	150			300	27.5	8,250	2,300	1,311		170-HUW
	1	巡邏機車	1	10107	150			300	27.5	8,250	2,300	1,311		171-HUW
	1	巡邏機車	1	10107	150			300	27.5	8,250	2,300	1,311		172-HUW
	1	巡邏機車	1	10107	150			300	27.5	8,250	2,300	1,311		175-HUW
	1	巡邏機車	1	10107	150			300	27.5	8,250	2,300	1,311		176-HUW
	1	巡邏機車	1	10107	150			300	27.5	8,250	2,300	1,311		179-HUW
	1	巡邏機車	1	10107	150			300	27.5	8,250	2,300	1,311		183-HUW
	1	巡邏機車	1	10107	150			300	27.5	8,250	2,300	1,311		185-HUW
	1	巡邏機車	1	10107	150			300	27.5	8,250	2,300	1,311		187-HUW
	1	巡邏機車	1	10107	150			300	27.5	8,250	2,300	1,311		188-HUW
	1	巡邏機車	1	10107	150			300	27.5	8,250	2,300	1,311		189-HUW
	1	巡邏機車	1	10107	150			300	27.5	8,250	2,300	1,311		190-HUW
	1	巡邏機車	1	10107	150			300	27.5	8,250	2,300	1,311		191-HUW
	1	巡邏機車	1	10107	150			300	27.5	8,250	2,300	1,311		192-HUW
	1	巡邏機車	1	10107	150			300	27.5	8,250	2,300	1,311		195-HUW

臺北市政府警察局松山分局

公務車輛明細表

中華民國108年度

單位：新臺幣元

業務計畫 及工作計 畫名稱	車輛 數	車輛 種類	乘客 人數 (不含 司機)	購置 年月	汽缸總 排氣量 (立方 公分)	牌照稅 (全年)	燃料使 用費 (全年)	油料費(全年)			養 護 費	車輛 保 險 費	車輛 檢 驗 費	備註
								數量 (公升)	單價 (元)	金額				
	1	巡邏機車	1	10109	150			300	27.5	8,250	2,300	1,311		831-JYA
	1	巡邏機車	1	10109	150			300	27.5	8,250	2,300	1,311		853-JYA
	1	巡邏機車	1	10109	150			300	27.5	8,250	2,300	1,311		903-JYA
	1	巡邏機車	1	10109	150			300	27.5	8,250	2,300	1,311		905-JYA
	1	巡邏機車	1	10109	150			300	27.5	8,250	2,300	1,311		906-JYA
	1	巡邏機車	1	10109	150			300	27.5	8,250	2,300	1,311		907-JYA
	1	巡邏機車	1	10109	150			300	27.5	8,250	2,300	1,311		908-JYA
	1	巡邏機車	1	10109	150			300	27.5	8,250	2,300	1,311		909-JYA
	1	巡邏機車	1	10109	150			300	27.5	8,250	2,300	1,311		910-JYA
	1	巡邏機車	1	10205	150			300	27.5	8,250	2,300	1,311		ADQ-3212
	1	巡邏機車	1	10205	150			300	27.5	8,250	2,300	1,311		ADQ-3215
	1	巡邏機車	1	10205	150			300	27.5	8,250	2,300	1,311		ADQ-3592
	1	巡邏機車	1	10205	150			300	27.5	8,250	2,300	1,311		ADQ-3593
	1	巡邏機車	1	10205	150			300	27.5	8,250	2,300	1,311		ADQ-3595
	1	巡邏機車	1	10205	150			300	27.5	8,250	2,300	1,311		ADQ-3596
	1	巡邏機車	1	10205	150			300	27.5	8,250	2,300	1,311		ADQ-3597
	1	巡邏機車	1	10205	150			300	27.5	8,250	2,300	1,311		ADQ-3598
	1	巡邏機車	1	10205	150			300	27.5	8,250	2,300	1,311		ADQ-3599

臺北市政府警察局松山分局

公務車輛明細表

中華民國108年度

單位：新臺幣元

業務計畫 及工作計 畫名稱	車輛 數	車輛 種類	乘客 人數 (不含 司機)	購置 年月	汽缸總 排氣量 (立方 公分)	牌照稅 (全年)	燃料使 用費 (全年)	油料費(全年)			養 護 費	車輛 保險 費	車輛 檢驗 費	備註
								數量 (公升)	單價 (元)	金額				
	1	巡邏機車	1	10205	150			300	27.5	8,250	2,300	1,311		ADQ-3600
	1	巡邏機車	1	10205	150			300	27.5	8,250	2,300	1,311		ADQ-3601
	1	巡邏機車	1	10205	150			300	27.5	8,250	2,300	1,311		ADQ-3602
	1	巡邏機車	1	10205	150			300	27.5	8,250	2,300	1,311		ADQ-3603
	1	巡邏機車	1	10205	150			300	27.5	8,250	2,300	1,311		ADQ-3605
	1	巡邏機車	1	10205	150			300	27.5	8,250	2,300	1,311		ADQ-3606
	1	巡邏機車	1	10205	150			300	27.5	8,250	2,300	1,311		ADQ-3607
	1	巡邏機車	1	10205	150			300	27.5	8,250	2,300	1,311		ADQ-3608
	1	巡邏機車	1	10205	150			300	27.5	8,250	2,300	1,311		ADQ-3609
	1	巡邏機車	1	10205	150			300	27.5	8,250	2,300	1,311		ADQ-3610
	1	巡邏機車	1	10205	150			300	27.5	8,250	2,300	1,311		ADQ-3611
	1	巡邏機車	1	10205	150			300	27.5	8,250	2,300	1,311		ADQ-3612
	1	巡邏機車	1	10205	150			300	27.5	8,250	2,300	1,311		ADQ-3613
	1	巡邏機車	1	10205	150			300	27.5	8,250	2,300	1,311		ADQ-3615
	1	巡邏機車	1	10205	150			300	27.5	8,250	2,300	1,311		ADQ-3616
	1	巡邏機車	1	10205	150			300	27.5	8,250	2,300	1,311		ADQ-3617
	1	巡邏機車	1	10205	150			300	27.5	8,250	2,300	1,311		ADQ-3618
	1	巡邏機車	1	10205	150			300	27.5	8,250	2,300	1,311		ADQ-3619

臺北市政府警察局松山分局

公務車輛明細表

中華民國108年度

單位：新臺幣元

業務計畫 及工作計 畫名稱	車輛 數	車輛 種類	乘客 人數 (不含 司機)	購置 年月	汽缸總 排氣量 (立方 公分)	牌照稅 (全年)	燃料使 用費 (全年)	油料費(全年)			養 護 費	車輛 保 險 費	車輛 檢 驗 費	備註
								數量 (公升)	單價 (元)	金額				
	1	巡邏機車	1	10205	150			300	27.5	8,250	2,300	1,311		ADQ-3620
	1	巡邏機車	1	10205	150			300	27.5	8,250	2,300	1,311		ADQ-3621
	1	巡邏機車	1	10207	149			300	27.5	8,250	2,300	1,311		ADQ-9957
	1	巡邏機車	1	10207	149			300	27.5	8,250	2,300	1,311		ADQ-9958
	1	巡邏機車	1	10207	149			300	27.5	8,250	2,300	1,311		ADQ-9959
	1	巡邏機車	1	10207	149			300	27.5	8,250	2,300	1,311		ADQ-9960
	1	巡邏機車	1	10207	149			300	27.5	8,250	2,300	1,311		ADQ-9961
	1	巡邏機車	1	10207	149			300	27.5	8,250	2,300	1,311		ADQ-9962
	1	巡邏機車	1	10207	149			300	27.5	8,250	2,300	1,311		ADQ-9963
	1	巡邏機車	1	10207	149			300	27.5	8,250	2,300	1,311		ADQ-9965
	1	巡邏機車	1	10207	149			300	27.5	8,250	2,300	1,311		ADQ-9966
	1	巡邏機車	1	10207	149			300	27.5	8,250	2,300	1,311		ADQ-9967
	1	巡邏機車	1	10207	149			300	27.5	8,250	2,300	1,311		ADQ-9968
	1	巡邏機車	1	10207	149			300	27.5	8,250	2,300	1,311		ADQ-9969
	1	巡邏機車	1	10207	149			300	27.5	8,250	2,300	1,311		ADQ-9970
	1	巡邏機車	1	10207	149			300	27.5	8,250	2,300	1,311		ADQ-9971
	1	巡邏機車	1	10207	149			300	27.5	8,250	2,300	1,311		ADQ-9972
	1	巡邏機車	1	10207	149			300	27.5	8,250	2,300	1,311		ADQ-9973

臺北市政府警察局松山分局

公務車輛明細表

中華民國108年度

單位：新臺幣元

業務計畫 及工作計 畫名稱	車輛 數	車輛 種類	乘客 人數 (不含 司機)	購置 年月	汽缸總 排氣量 (立方 公分)	牌照稅 (全年)	燃料使 用費 (全年)	油料費(全年)			養 護 費	車輛 保險 費	車輛 檢驗 費	備註
								數量 (公升)	單價 (元)	金額				
	1	巡邏機車	1	10207	149			300	27.5	8,250	2,300	1,311		ADQ-9975
	1	巡邏機車	1	10207	149			300	27.5	8,250	2,300	1,311		ADQ-9976
	1	巡邏機車	1	10207	149			300	27.5	8,250	2,300	1,311		ADQ-9977
	1	巡邏機車	1	10207	149			300	27.5	8,250	2,300	1,311		ADQ-9978
	1	巡邏機車	1	10207	149			300	27.5	8,250	2,300	1,311		ADQ-9979
	1	巡邏機車	1	10207	149			300	27.5	8,250	2,300	1,311		ADQ-9980
	1	巡邏機車	1	10207	149			300	27.5	8,250	2,300	1,311		ADQ-9981
	1	巡邏機車	1	10207	149			300	27.5	8,250	2,300	1,311		ADQ-9982
	1	巡邏機車	1	10207	149			300	27.5	8,250	2,300	1,311		ADQ-9983
	1	巡邏機車	1	10207	149			300	27.5	8,250	2,300	1,311		ADQ-9985
	1	巡邏機車	1	10207	149			300	27.5	8,250	2,300	1,311		ADQ-9986
	1	巡邏機車	1	10207	149			300	27.5	8,250	2,300	1,311		ADQ-9987
	1	巡邏機車	1	10207	149			300	27.5	8,250	2,300	1,311		ADQ-9989
	1	巡邏機車	1	10207	149			300	27.5	8,250	2,300	1,311		ADQ-9990
	1	巡邏機車	1	10207	149			300	27.5	8,250	2,300	1,311		ADQ-9991
	1	巡邏機車	1	10207	149			300	27.5	8,250	2,300	1,311		ADQ-9992
	1	巡邏機車	1	10207	149			300	27.5	8,250	2,300	1,311		ADQ-9993
	1	巡邏機車	1	10207	149			300	27.5	8,250	2,300	1,311		ADQ-9995

臺北市政府警察局松山分局

公務車輛明細表

中華民國108年度

單位：新臺幣元

業務計畫 及工作計 畫名稱	車輛 數	車輛 種類	乘客 人數 (不含 司機)	購置 年月	汽缸總 排氣量 (立方 公分)	牌照稅 (全年)	燃料使 用費 (全年)	油料費(全年)			養 護 費	車輛 保險 費	車輛 檢驗 費	備註
								數量 (公升)	單價 (元)	金額				
	1	巡邏機車	1	10207	149			300	27.5	8,250	2,300	1,311		ADQ-9996
	1	巡邏機車	1	10207	149			300	27.5	8,250	2,300	1,311		ADQ-9997
	1	巡邏機車	1	10207	149			300	27.5	8,250	2,300	1,311		ADQ-9998
	1	巡邏機車	1	10207	149			300	27.5	8,250	2,300	1,311		ADR-0002
	1	巡邏機車	1	10207	149			300	27.5	8,250	2,300	1,311		ADR-0003
	1	巡邏機車	1	10207	149			300	27.5	8,250	2,300	1,311		ADR-0005
	1	巡邏機車	1	10207	149			300	27.5	8,250	2,300	1,311		ADR-0006
	1	巡邏機車	1	10207	149			300	27.5	8,250	2,300	1,311		ADR-0007
	1	巡邏機車	1	10207	149			300	27.5	8,250	2,300	1,311		ADR-0008
	1	巡邏機車	1	10207	149			300	27.5	8,250	2,300	1,311		ADR-0009
	1	巡邏機車	1	10207	149			300	27.5	8,250	2,300	1,311		ADR-0010
	1	巡邏機車	1	10207	149			300	27.5	8,250	2,300	1,311		ADR-0011
	1	巡邏機車	1	10207	149			300	27.5	8,250	2,300	1,311		ADR-0012
	1	巡邏機車	1	10207	149			300	27.5	8,250	2,300	1,311		ADR-0013
	1	巡邏機車	1	10207	149			300	27.5	8,250	2,300	1,311		ADR-0015
	1	巡邏機車	1	10209	149			300	27.5	8,250	2,300	1,311		AEP-2856
	1	巡邏機車	1	10209	149			300	27.5	8,250	2,300	1,311		AEP-2857
	1	巡邏機車	1	10209	149			300	27.5	8,250	2,300	1,311		AEP-2858

臺北市政府警察局松山分局

公務車輛明細表

中華民國108年度

單位：新臺幣元

業務計畫 及工作計 畫名稱	車輛 數	車輛 種類	乘客 人數 (不含 司機)	購置 年月	汽缸總 排氣量 (立方 公分)	牌照稅 (全年)	燃料使 用費 (全年)	油料費(全年)			養 護 費	車輛 保 險 費	車輛 檢 驗 費	備註
								數量 (公升)	單價 (元)	金額				
	1	巡邏機車	1	10209	149			300	27.5	8,250	2,300	1,311		AEP-2859
	1	巡邏機車	1	10209	149			300	27.5	8,250	2,300	1,311		AEP-2860
	1	巡邏機車	1	10209	149			300	27.5	8,250	2,300	1,311		AEP-2861
	1	巡邏機車	1	10209	149			300	27.5	8,250	2,300	1,311		AEP-2862
	1	巡邏機車	1	10209	149			300	27.5	8,250	2,300	1,311		AEP-2863
	1	巡邏機車	1	10209	149			300	27.5	8,250	2,300	1,311		AEP-2865
	1	巡邏機車	1	10209	149			300	27.5	8,250	2,300	1,311		AEP-2866
	1	巡邏機車	1	10209	149			300	27.5	8,250	2,300	1,311		AEP-2961
	1	巡邏機車	1	10507	149			300	27.5	8,250	2,300	1,311		MGN-7172
	1	巡邏機車	1	10507	149			300	27.5	8,250	2,300	1,311		MGN-7173
	1	巡邏機車	1	10507	149			300	27.5	8,250	2,300	1,311		MGN-7175
	1	巡邏機車	1	10507	149			300	27.5	8,250	2,300	1,311		MGN-7176
	1	巡邏機車	1	10507	149			300	27.5	8,250	2,300	1,311		MGN-7177
	1	巡邏機車	1	10507	149			300	27.5	8,250	2,300	1,311		MGN-7178
	1	巡邏機車	1	10507	149			300	27.5	8,250	2,300	1,311		MGN-7179
	1	巡邏機車	1	10507	149			300	27.5	8,250	2,300	1,311		MGN-7180
	1	巡邏機車	1	10507	149			300	27.5	8,250	2,300	1,311		MGN-7181
	1	巡邏機車	1	10507	149			300	27.5	8,250	2,300	1,311		MGN-7182

臺北市政府警察局松山分局

公務車輛明細表

中華民國108年度

單位：新臺幣元

業務計畫 及工作計 畫名稱	車輛 數	車輛 種類	乘客 人數 (不含 司機)	購置 年月	汽缸總 排氣量 (立方 公分)	牌照稅 (全年)	燃料使 用費 (全年)	油料費(全年)			養 護 費	車輛 保險 費	車輛 檢驗 費	備註
								數量 (公升)	單價 (元)	金額				
	1	巡邏機車	1	10507	149			300	27.5	8,250	2,300	1,311		MGN-7183
	1	巡邏機車	1	10507	149			300	27.5	8,250	2,300	1,311		MGN-7185
	1	巡邏機車	1	10609	149			300	27.5	8,250	2,300	1,311		MJU-5863
	1	巡邏機車	1	10609	149			300	27.5	8,250	2,300	1,311		MJU-5865
	1	巡邏機車	1	10609	149			300	27.5	8,250	2,300	1,311		MJU-5866
	1	巡邏機車	1	10609	149			300	27.5	8,250	2,300	1,311		MJU-5867
	1	巡邏機車	1	10609	149			300	27.5	8,250	2,300	1,311		MJU-5869
	1	巡邏機車	1	10609	149			300	27.5	8,250	2,300	1,311		MJU-5870
	1	巡邏機車	1	10609	149			300	27.5	8,250	2,300	1,311		MJU-5871
	1	巡邏機車	1	10609	149			300	27.5	8,250	2,300	1,311		MJU-5872
	1	巡邏機車	1	10609	149			300	27.5	8,250	2,300	1,311		MJU-5873
	1	巡邏機車	1	10609	149			300	27.5	8,250	2,300	1,311		MJU-5875
	1	巡邏機車	1	10609	149			300	27.5	8,250	2,300	1,311		MJU-5876
	1	巡邏機車	1	10609	149			300	27.5	8,250	2,300	1,311		MJU-5877
	1	巡邏機車	1	10609	149			300	27.5	8,250	2,300	1,311		MJU-5878
	1	巡邏機車	1	10609	149			300	27.5	8,250	2,300	1,311		MJU-5879
	1	巡邏機車	1	10609	149			300	27.5	8,250	2,300	1,311		MJU-5880
	1	巡邏機車	1	10609	149			300	27.5	8,250	2,300	1,311		MJU-5881

臺北市政府警察局松山分局

公務車輛明細表

中華民國108年度

單位：新臺幣元

業務計畫 及工作計 畫名稱	車輛 數	車輛 種類	乘客 人數 (不含 司機)	購置 年月	汽缸總 排氣量 (立方 公分)	牌照稅 (全年)	燃料使 用費 (全年)	油料費(全年)			養 護 費	車輛 保險 費	車輛 檢驗 費	備註
								數量 (公升)	單價 (元)	金額				
	1	巡邏機車	1	10609	149			300	27.5	8,250	2,300	1,311		MJU-5882
	1	巡邏機車	1	10609	149			300	27.5	8,250	2,300	1,311		MJU-5883
	1	巡邏機車	1	10609	149			300	27.5	8,250	2,300	1,311		MJU-5886
	1	巡邏機車	1	10609	149			300	27.5	8,250	2,300	1,311		MJU-5887
	1	巡邏機車	1	10609	149			300	27.5	8,250	2,300	1,311		MJU-5890
	1	巡邏機車	1	10708	149			300	27.5	8,250	2,300	1,311		MTP-0238
	1	巡邏機車	1	10708	149			300	27.5	8,250	2,300	1,311		MTP-0250
	1	巡邏機車	1	10708	149			300	27.5	8,250	2,300	1,311		MTP-0252
	1	巡邏機車	1	10708	149			300	27.5	8,250	2,300	1,311		MTP-0255
	1	巡邏機車	1	10708	149			300	27.5	8,250	2,300	1,311		MTP-0257
	1	巡邏機車	1	10708	149			300	27.5	8,250	2,300	1,311		MTP-0258
	1	巡邏機車	1	10708	149			300	27.5	8,250	2,300	1,311		MTP-0259
	1	巡邏機車	1	10708	149			300	27.5	8,250	2,300	1,311		MTP-0260
	1	巡邏機車	1	10708	149			300	27.5	8,250	2,300	1,311		MTP-0261
	1	巡邏機車	1	10708	149			300	27.5	8,250	2,300	1,311		MTP-0262
	1	巡邏機車	1	10708	149			300	27.5	8,250	2,300	1,311		MTP-0263
	1	巡邏機車	1	10708	149			300	27.5	8,250	2,300	1,311		MTP-0265
	1	巡邏機車	1	10708	149			300	27.5	8,250	2,300	1,311		MTP-0267

臺北市政府警察局松山分局

公務車輛明細表

中華民國108年度

單位：新臺幣元

業務計畫 及工作計 畫名稱	車輛 數	車輛 種類	乘客 人數 (不含 司機)	購置 年月	汽缸總 排氣量 (立方 公分)	牌照稅 (全年)	燃料使 用費 (全年)	油料費(全年)			養 護 費	車輛 保 險 費	車輛 檢 驗 費	備註
								數量 (公升)	單價 (元)	金額				
	1	巡邏機車	1	10708	149			300	27.5	8,250	2,300	1,311		MTP-0268
	1	巡邏機車	1	10708	149			300	27.5	8,250	2,300	1,311		MTP-0270
	1	巡邏機車	1	10708	149			300	27.5	8,250	2,300	1,311		MTP-0271
	1	巡邏機車	1	10708	149			300	27.5	8,250	2,300	1,311		MTP-0273
	1	巡邏機車	1	10708	149			300	27.5	8,250	2,300	1,311		MTP-0276
	1	巡邏機車	1	10708	149			300	27.5	8,250	2,300	1,311		MTP-0277
	1	巡邏機車	1	10807	149						2,300	1,311		036-HRM(108年 度汰換)
	1	巡邏機車	1	10807	149						2,300	1,311		037-HRM(108年 度汰換)
	1	巡邏機車	1	10807	149						2,300	1,311		038-HRM(108年 度汰換)
	1	巡邏機車	1	10807	149						2,300	1,311		039-HRM(108年 度汰換)
	1	巡邏機車	1	10807	149						2,300	1,311		050-HRM(108年 度汰換)
	1	巡邏機車	1	10807	149						2,300	1,311		051-HRM(108年 度汰換)
	1	巡邏機車	1	10807	149						2,300	1,311		052-HRM(108年 度汰換)
	1	巡邏機車	1	10807	149						2,300	1,311		053-HRM(108年 度汰換)
	1	巡邏機車	1	10807	149						2,300	1,311		055-HRM(108年 度汰換)
	1	巡邏機車	1	10807	149						2,300	1,311		056-HRM(108年 度汰換)
	1	巡邏機車	1	10807	149						2,300	1,311		057-HRM(108年 度汰換)
	1	巡邏機車	1	10807	149						2,300	1,311		058-HRM(108年 度汰換)

臺北市政府警察局松山分局

公務車輛明細表

中華民國108年度

單位：新臺幣元

業務計畫 及工作計 畫名稱	車輛 數	車輛 種類	乘客 人數 (不含 司機)	購置 年月	汽缸總 排氣量 (立方 公分)	牌照稅 (全年)	燃料使 用費 (全年)	油料費(全年)			養 護 費	車輛 保 險 費	車輛 檢 驗 費	備註
								數量 (公升)	單價 (元)	金額				
	1	巡邏機車	1	10807	149						2,300	1,311		059-HRM(108年 度汰換)
	1	巡邏機車	1	10807	149						2,300	1,311		060-HRM(108年 度汰換)
	1	巡邏機車	1	10807	149						2,300	1,311		061-HRM(108年 度汰換)
	1	巡邏機車	1	10807	149						2,300	1,311		062-HRM(108年 度汰換)
	1	巡邏機車	1	10807	149						2,300	1,311		063-HRM(108年 度汰換)
	1	巡邏機車	1	10807	149						2,300	1,311		065-HRM(108年 度汰換)
	1	巡邏機車	1	10807	150						2,300	1,311		160-HUW(108年 度汰換)
	1	巡邏機車	1	10807	150						2,300	1,311		162-HUW(108年 度汰換)
	1	巡邏機車	1	10807	150						2,300	1,311		165-HUW(108年 度汰換)
	1	巡邏機車	1	10807	150						2,300	1,311		167-HUW(108年 度汰換)
	1	巡邏機車	1	10807	150						2,300	1,311		169-HUW(108年 度汰換)
	1	巡邏機車	1	10807	150						2,300	1,311		173-HUW(108年 度汰換)
	1	巡邏機車	1	10807	150						2,300	1,311		177-HUW(108年 度汰換)
	1	巡邏機車	1	10807	150						2,300	1,311		178-HUW(108年 度汰換)
	1	巡邏機車	1	10807	150						2,300	1,311		180-HUW(108年 度汰換)
	1	巡邏機車	1	10807	150						2,300	1,311		181-HUW(108年 度汰換)
	1	巡邏機車	1	10807	150						2,300	1,311		182-HUW(108年 度汰換)
	1	巡邏機車	1	10807	150						2,300	1,311		186-HUW(108年 度汰換)

臺北市政府警察局松山分局

公務車輛明細表

中華民國108年度

單位：新臺幣元

業務計畫及工作計畫名稱	車輛數	車輛種類	乘客人數(不含司機)	購置年月	汽缸總排氣量(立方公分)	牌照稅(全年)	燃料使用費(全年)	油料費(全年)			養護費	車輛保險費	車輛檢驗費	備註
								數量(公升)	單價(元)	金額				
	1	巡邏機車	1	10807	150						2,300	1,311		193-HUW(108年度汰換)
	1	警備、巡邏、偵防用客貨兩用車	7	10106	2198			1,380	27.5	37,950	49,000	4,573	900	6850-UX
	1	警備、巡邏、偵防用客貨兩用車	7	10206	2198			1,380	27.5	37,950	49,000	4,573	900	AAF-5187
	1	警備、巡邏、偵防用客貨兩用車	7	10807	2461			1,380	27.5	37,950	8,300	4,573	450	9405-DR(108年度汰換)
	1	警用工程車	2	10704	2351	11,230	6,180	1,380	27.5	37,950	7,135	4,573	450	AXC-3793
		合計				11,230	36,780			4,044,480	2,122,355	518,505	31,050	

臺北市政府警察局松山分局

市政白皮書計畫項目預算編列情形表

篇名：社會照顧與安全

中華民國108年度

單位：新臺幣元

計畫項目	承辦機關	總需求	以前年度預算	107年度預算數	108年度預算數	以後年度需求
合計		536,220,154	322,086,612	107,066,771	107,066,771	
1. 讓治安體統發揮效能，讓市民真正安居樂業		536,220,154	322,086,612	107,066,771	107,066,771	
(1)增加警察的人力及待遇-警勤加給勤務繁重加成	臺北市政府警察局松山分局	按年編列	121,205,811	40,288,064	40,288,064	
(2)增加警察的人力及待遇-警勤加給刑事加成	臺北市政府警察局松山分局	按年編列	8,608,761	2,869,587	2,869,587	
(3)增加警察的人力及待遇-超勤加班費	臺北市政府警察局松山分局	按年編列	192,272,040	63,909,120	63,909,120	

本 頁 空 白

歲出按職能及經

中華民國108

職能別分類	經濟性分類	經常支出							資本支出			
		受僱人員報酬	購買商品及勞務支出	債務利息	土地租金支出	經常移轉			經常支出合計	投資及增資		
						對企業	對非營利機構及民間	對政府		對國外	對營業基金	對非營業特種基金
總計		481,577	29,557						511,134			
01 一般公共事務												
02 防衛												
03 公共秩序與安全		481,577	29,557						511,134			
04 教育												
05 保健												
06 社會安全與福利												
07 住宅及社區服務												
08 娛樂、文化與宗教												
09 燃料與能源												
10 農、林、漁、牧業												
11 礦業、製造業及營造業												
12 運輸及通信												
13 其他經濟服務												
14 環境保護												
15 其他支出												

察局松山分局

濟性綜合分類表

年度

單位：新臺幣千元

資本支出														
資本移轉				土地購入	無形資產購入	固定資本形成							資本支出合計	總計
對企業	對非營利 家庭及 機構 民間	對政府	對國外			住宅	非住宅 房屋	營建 工程	運輸 工具	資訊 軟體	其他 設備 及 機器	土地 改良		
							1,874			24	239		2,137	513,271
							1,874			24	239		2,137	513,271