



## 潛伏期

通常為2~7天，感染後即具有傳染力。

任何人對淋病雙球菌均有感受性，感染後雖可產生抗體，但由於淋菌菌株抗原性有相當大的差異，所以再感染是常有的事。

## 治療與預防



治療 - 使用抗生素

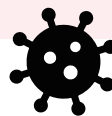
預防 -

1. 性行為全程正確使用保險套並搭配水性潤滑液。
2. 避免多重性伴侶。
3. 未治癒前不可與他人發生性行為，治療後應定期追蹤複檢，避免再度感染。
4. 孕婦如有感染淋病未治癒，應主動告知醫師，於新生兒出生時使用抗生素眼藥，可有效預防感染淋病性結膜炎。

# 什麼是淋病？

## 致病原

奈瑟氏淋病雙球菌



## 傳染方式

1. 性接觸(最主要)
2. 接觸感染者的黏膜滲出物
3. 嬰兒眼結膜經由產道感染引致結膜炎



## 臨床症狀



- **男性：**  
感染後2~7天會出現症狀，包括：尿道化膿，排尿有刺痛或灼熱感，有些病患會自行痊癒，但有些病患會成為無明顯症狀的帶原者。
- **女性：**  
感染後數天會出現症狀，包括：尿道炎或子宮頸炎，大多不會有疼痛感，症狀也不明顯，因此常被忽略。  
  
女性容易因為感染導致膀胱炎，出現頻尿且灼痛的症狀，部份病患會引起子宮內膜炎、輸卵管炎或骨盆腔腹膜炎，最後甚至造成子宮外孕或不孕症。  
  
另外，新生兒生產經過產道時，很容易因為母體淋病感染，使新生兒的眼睛感染淋菌性結膜炎，嚴重可能會導致失明。



# 淋病 梅毒與先天性梅毒

You should know



衛生福利部疾病管制署  
補助編印



## 什麼是梅毒？先天性梅毒？

梅毒是全身性的慢性傳染病，症狀很複雜且變異性很大，通常會在皮膚或黏膜破損處形成病灶並快速散播到全身，侵犯全身的器官與組織，但病患也可能完全沒有臨床症狀。

### 致病原

梅毒螺旋菌



### 潛伏期 & 傳染期

潛伏期 - 10~90天，通常約為3週。  
傳染期 - 感染後2年內最具傳染性。

## 梅毒

### 臨床症狀



常見感染症狀包括生殖器出現無痛性潰瘍、硬性下疳、全身皮膚隆起紅豆般大小的疹子。但若為潛伏性梅毒則可能無臨床症狀，需接受梅毒相關檢驗。

### 高風險族群



1. 不安全性行為者
  2. 與人共用針具或稀釋液者
- 皆為感染的高風險者，應接受梅毒篩檢。

### 治療與預防

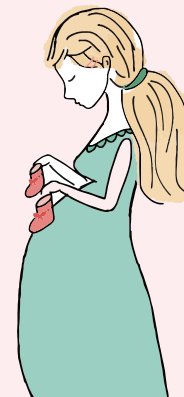


治療 -  
目前已有抗生素可有效治療梅毒，只要接受規律治療並持續追蹤，同時避免不安全性行為，梅毒是可以被治癒的，但治癒後並無永久免疫性，所以接觸到病菌還是有可能被感染。

- 預防 -
1. 全程正確使用保險套
  2. 切勿共用針具
  3. 避免多重性伴侶

## 先天性梅毒

先天性梅毒不是遺傳性疾病，是由母體垂直感染嬰兒。懷孕初期若未接受適當治療，會透過胎盤傳染給胎兒，造成新生兒感染先天性梅毒，嚴重甚至會導致死產或死亡。



### 臨床症狀

最早出現水疱，容易發生在手掌及足蹠，可能新生兒出生即存在。

## 性健康友善門診 用專業與愛守護性健康

衛生福利部疾病管制署設立「性健康友善門診」，提供全台各縣市醫療院所的性傳染症醫療服務與衛教諮詢，讓有需要者安心就醫。

懷疑感染淋病與梅毒嗎？快拿起手機，讓性健康友善門診幫您找到Dr.Right



性健康友善門診專家醫師

