

## 徵求民間提案活化市有閒置房地附圖及說明

- ◎本頁非屬公告內容，僅供參考使用。
- ◎房屋平面配置圖隔間位置僅供參考，不代表房屋現況隔間。
- ◎房屋現場照片僅供參考，以點交時房屋現況為準。

### 標號 E1：中正區詔安街 38 巷 2 弄 5 號

|        |   |
|--------|---|
| 房地管理機關 | 中正區公所   |
| 地號/面積  | 永昌段一小段 568 / 93 m <sup>2</sup>                |
| 土地所有權人 | 臺北市   |
| 土地使用分區 | 第三之二種住宅區，但是否在道路用地(公共設施用地)(應依建築線或俟地籍測量分割後，再確定) |
| 建號/面積  | 永昌段一小段 145 / 128.12 m <sup>2</sup>            |
| 建物所有權人 | 臺北市   |
| 樓層     | 2   |
| 預估房屋稅  | 2,412 元<br>(依稅捐稽徵機關實際課稅資料為準)                  |
| 預估地價稅  | 58,854 元<br>(依稅捐稽徵機關實際課稅資料為準)                 |

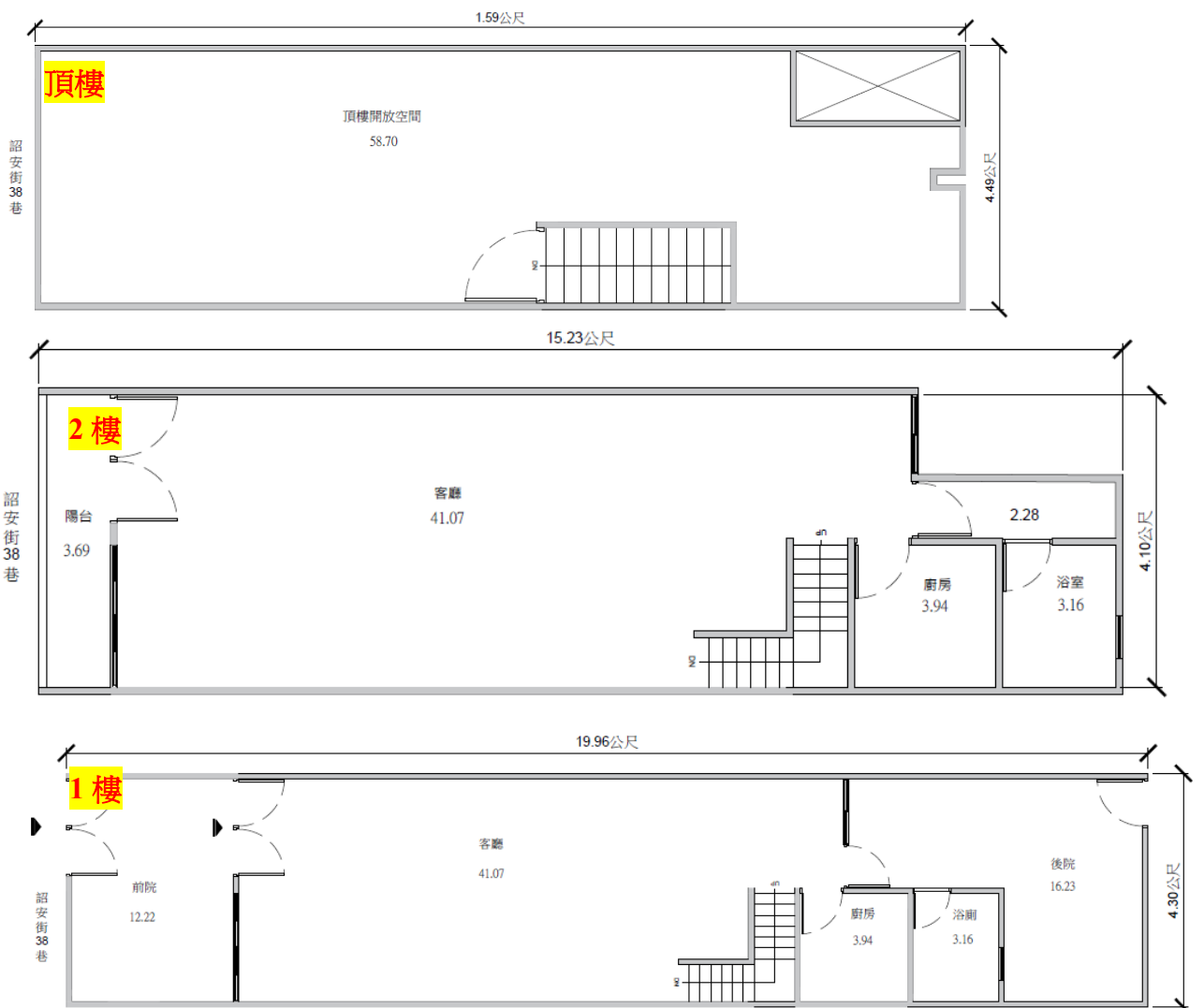


標的位置圖

# 徵求民間提案活化市有閒置房地附圖及說明



現場照片



平面配置圖