

一、新建建築物-南門市場

(一) 建築物基本資料

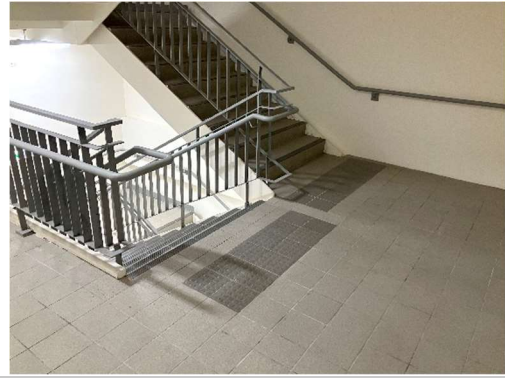
分類及名稱	類組	建照掛號日期/使照核發日期/最後變更使用日期	使用表格/扣分方式	無障礙設施及設備法規要求											
				1 室外通路	2 避難層坡道及扶手	3 避難層出入口	4 室內出入口	5 室內通路走廊	6 樓梯	7 昇降設備	8 廁所盥洗室	9 浴室	10 輪椅觀眾席位	11 停車空間	12 無障礙客房
【新建】 南門市場	G2 辦公室 B2 市場	建 108.12.16 使 112.06.02	108 規範 /扣 2 分	✓	✓	✓	✓	✓	✓	✓	✓			✓	



室內通路走廊



樓梯



昇降設備



無障礙廁所盥洗室



無障礙小便器



停車空間



(二) 考核動線安排

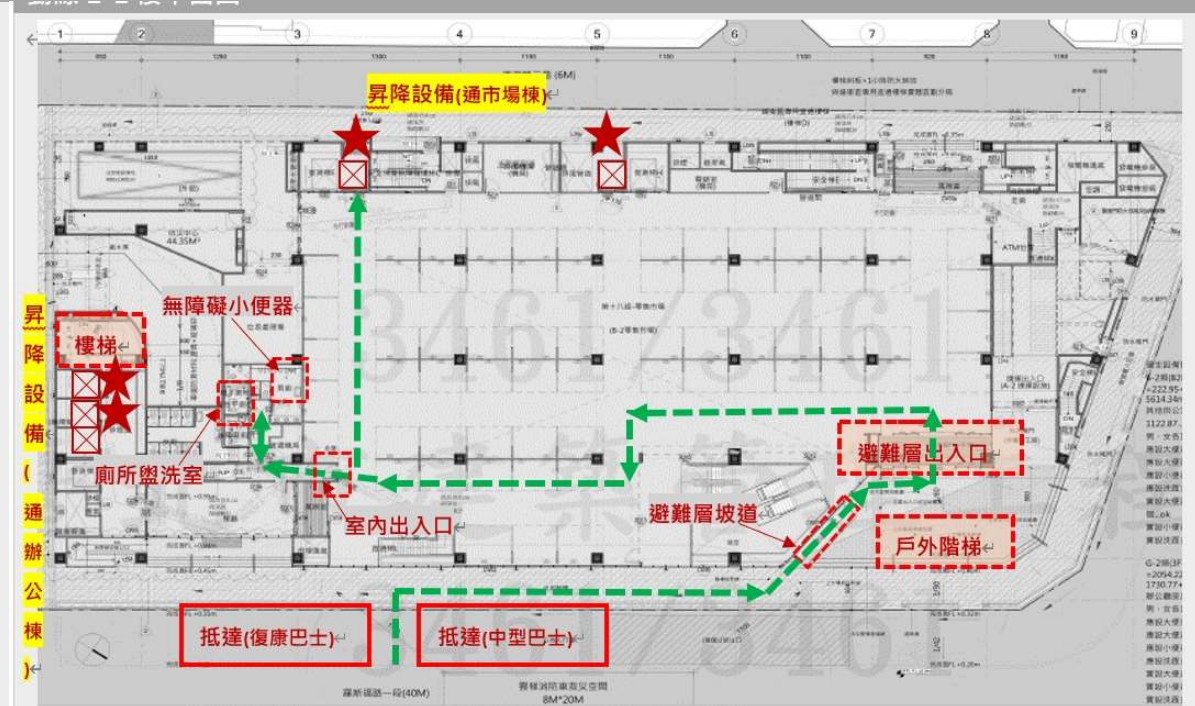
1. 動線及加分項目總表

動線序號	樓層	說明	加分項目	加分
1	1 樓	<ul style="list-style-type: none"> <li>* 室外通路</li> <li>* 避難層坡道及扶手</li> <li>* 避難層出入口</li> <li>* 室內出入口</li> <li>* 室內通路走廊</li> <li>* 樓梯</li> <li>* 昇降設備</li> <li>* 廁所盥洗室</li> </ul>	2-4 建築物增設符合規定之無障礙昇降設備 2 台(市場區) 無障礙昇降設備 2 台(辦公區) 共增設 3 台以上	5
2	B1 樓	<ul style="list-style-type: none"> <li>* 樓梯</li> <li>* 昇降設備</li> <li>* 室內通路走廊</li> <li>* 廁所盥洗室</li> </ul>	2-1 無障礙廁所增設 1 處 (B1、2、3 樓，共增設 3 處)	5
3	B4 樓	<ul style="list-style-type: none"> <li>* 樓梯</li> <li>* 昇降設備</li> <li>* 室內出入口</li> <li>* 室內通路走廊</li> <li>* 停車空間</li> </ul>		
4	2 樓	<ul style="list-style-type: none"> <li>* 樓梯</li> <li>* 昇降設備</li> <li>* 室內通路走廊</li> <li>* 室內出入口</li> <li>* 廁所盥洗室</li> </ul>	2-1 無障礙廁所增設 1 處 (B1、2、3 樓，共增設 3 處)	
5	4 樓	<ul style="list-style-type: none"> <li>* 樓梯</li> <li>* 昇降設備</li> <li>* 室內出入口</li> <li>* 室內通路走廊</li> <li>* 廁所盥洗室</li> </ul>		

6	3 樓	<ul style="list-style-type: none"> <li>* 樓梯</li> <li>* 昇降設備</li> <li>* 室內出入口</li> <li>* 室內通路走廊</li> <li>* 廁所盥洗室</li> </ul>	2-1 無障礙廁所增設 1 處 (B1、2、3 樓，共增設 3 處)	
總計				10

## 2. 動線圖

動線 1-1 樓平面圖



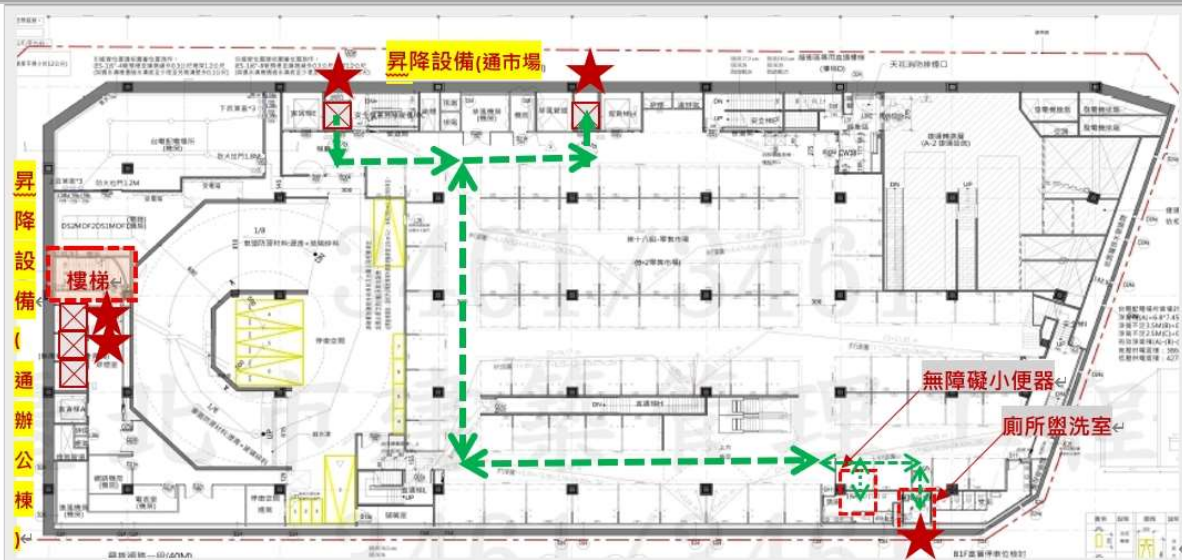
★增設無障礙昇降設備 4 處(市場:2 處/辦公室:2 處)

無障礙設施：室外通路、避難層坡道及扶手、避難層出入口、室內出入口、室內通路走廊、

廁所盥洗室、昇降設備、樓梯

加分項目：2-4 建築物增設符合規定之無障礙昇降設備 4 台(辦公區:2 台/市場區:2 台)

## 動線 2-B1 樓平面圖



★增設無障礙昇降設備 4 處(市場:2 處/辦公室:2 處)

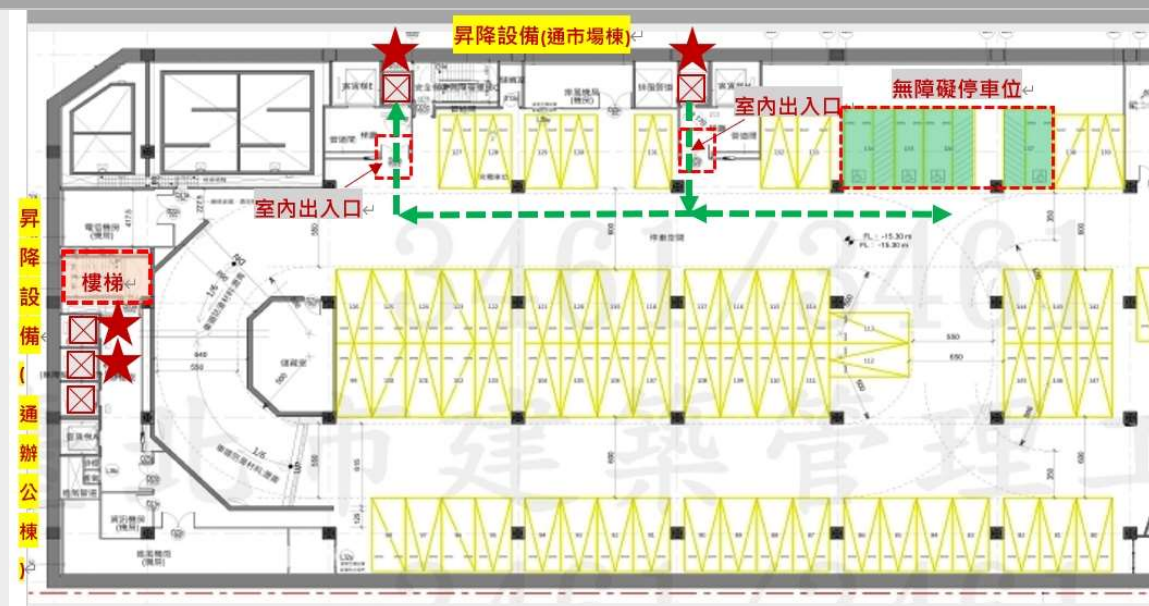
※ 無障礙設施：昇降設備、樓梯、室內通路走廊、廁所盥洗室

加分項目：

2-1 無障礙廁所增設 1 處

2-4 建築物增設符合規定之無障礙昇降設備 4 台(辦公區:2 台/市場區:2 台)

### 動線 3-B4 樓平面圖



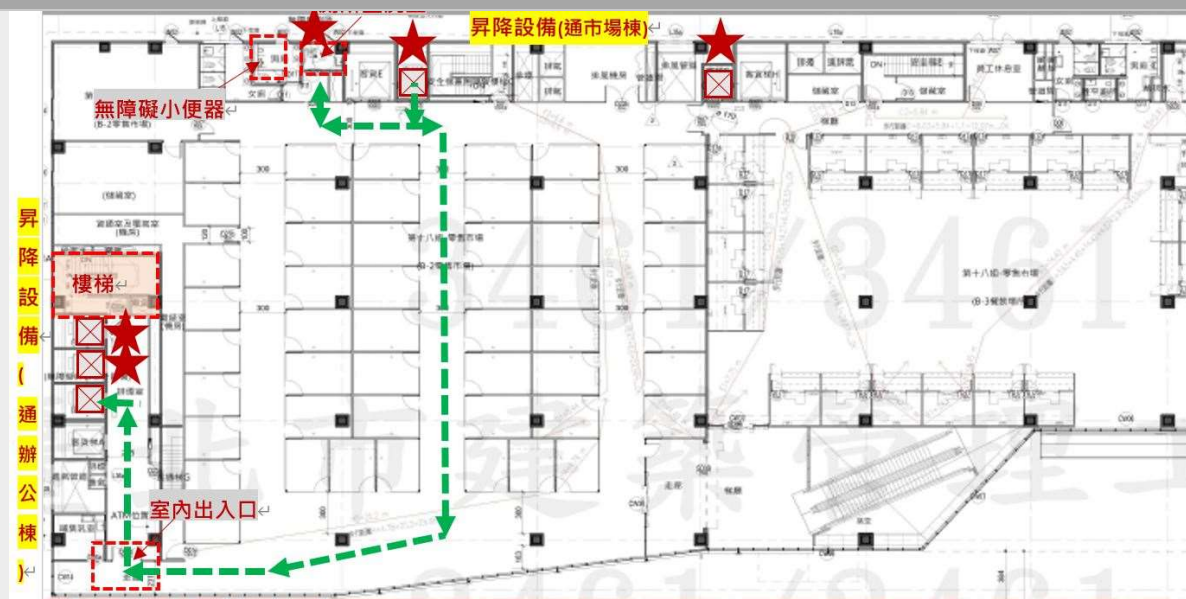
★增設無障礙昇降設備 4 處(市場:2 處/辦公室:2 處)

無障礙設施：昇降設備、樓梯、室內通路走廊、室內出入口、停車空間

加分項目：

2-4 建築物增設符合規定之無障礙昇降設備 4 台(辦公區:2 台/市場區:2 台)

## 動線 4-2 樓平面圖



★增設無障礙升降設備 4 處(市場:2 處/辦公室:2 處)

★增設無障礙盥洗室 1 處

無障礙設施：升降設備、樓梯、室內通路走廊、室內出入口、廁所盥洗室

加分項目：

2-1 無障礙廁所增設 1 處

2-4 建築物增設符合規定之無障礙升降設備 4 台(辦公區:2 台/市場區:2 台)

動線 5-4 樓平面圖



★增設無障礙昇降設備 2 處(辦公室:2 處)

無障礙設施：昇降設備、室內出入口、室內通路走廊、廁所盥洗室、樓梯

加分項目：2-4 建築物增設符合規定之無障礙昇降設備 2 台(辦公區:2 台)

動線 6-3 樓平面圖



★增設無障礙昇降設備 2 處(辦公室:2 處)

無障礙設施：昇降設備、室內出入口、室內通路走廊、廁所盥洗室、樓梯  
 加分項目：2-4 建築物增設符合規定之無障礙昇降設備 2 台(辦公區:2 台)

(三) 加分項目說明

單位別：臺北市府		建築物名稱：南門市場	
項次	加分項目說明	加分項目編號	加分
1	無障礙廁所增設3處(2F、3F、B1F)	2-1	5
			
項次	加分項目說明	加分項目編號	加分
2	建築物增設符合規定之無障礙昇降設備4台 (辦公區:2台/市場區:2台)	2-4	5
			

(四) 建造執照及使用執照文件

1. 建造執照

Table with 2 columns: 109建字第0118號, 109建字第0118號. Contains project details like start/end dates, location, and construction specifications.

- 1. 工程進行時請依噴漆及塗料等相關法令申請變更執照。
2. 建築工程安全規則第139條、建築法第58、63、89條處罰。

Table with 2 columns: 109建字第0118號, 109建字第0118號. Includes '變更理由' (Reasons for Change) and '變更概要' (Change Summary) sections.

Table with 2 columns: 109建字第0118號, 109建字第0118號. Contains detailed construction specifications, materials, and notes.

Table with 2 columns: 109建字第0118號, 109建字第0118號. Contains detailed construction specifications, materials, and notes.

臺北市府都市發展局建造執照存根附表 109建字第0118號

注意事項：
一、工竣前，不得移作他項用途。
45.基地內排水溝應維持暢通不得堵塞。
49.送給鄰地已封入空地止，不得增建附屬。
50.基地內送給鄰地人行道或騎樓應負維護管理，...

臺北市府都市發展局建造執照存根附表 109建字第0118號

注意事項：
一、本案，應於辦公時間內向本局申請。
4/4

臺北市府都市發展局建造執照變更設計附表 109建字第01

第1次變更
變更概要
適用法令概要：
建築防火及防火避難設施適用108年08月19日發布建築技術規則版本。
建築師設計適用內政部101年01月19日發布建築師設計規範及解說版本。
變更理由：
8.三層樓地板面積：原核准2930.16平方公尺，變更為2920.53平方公尺(捷徑面積29.93+其他面積2890.6-2930.16平方公尺)...

臺北市府都市發展局建造執照變更設計附表 109建字第0118號

第1次變更
變更概要
變更理由：
5. R2FL本箱配合建築調整範圍。詳S10000-20
6. 配合建築調整R1FL高度增加5cm。詳S09900-A1-S09900-A15
7. 配合提昇容積率，建築容積率調整至16倍，鄰房況照測對角為8倍。詳S09900-C4
8. 其他配合建築之微細結構調整。
(十)、主要設備變更：
1. 空調設備變更(詳AC0100\_01/02/04/05/06/07/09-18, AC0200\_01/02)
(十一)、停車空間變更：
1. 法定汽車位：(室內/室外)原核准186輛，變更為187輛。(增額1輛)(詳變更設計申請書N00100、面積表A10400)
(十二)、雜項工作物變更：
(十三)、綠化設施變更：4F-變更露台綠化，依綠化面積修正，變更基地綠化設施明細表(AB0100\_1-7綠化平面圖)
(十四)、綠建築檢討報告變更：依建築面積修正，變更綠建築自主檢視表(綠建築自治條例經理表NG5000)
(十五)、分間變更：依使用單位需求調整(詳平面圖R2F-12F、圖號A2B100/A2B200/A20100-A21200)
(十六)、室內裝修變更：依使用單位需求調整(詳平面圖R2F-12F、圖號A2B100/A2B200/A20100-A21200)
(十七)、工程進度(已完成面積/總樓地板面積\*60%)於108年12月1日申報南門大樓停車場改建統包工程，截至110年7月30日工程進度13.58%。
(十八)、其他：
1. 樓層挑空範圍修正(詳平面圖A20200)
四、特殊事項註記：
1. 依申請特殊結構審查原則辦理，經(財團法人中華民國建築師學會(110)字第540)號函完成《第一次變更設計》結構委託審查。
五、其餘同原核准變更：
一、依發展局109年7月17日北市都建字第1093192328號函(技術審查)改正事項：
(一)、投照164檢1.3.6檢討事項：依內政部109年7月13日內授營建字第1090812109號函，免檢討投照164檢。詳原核准A11000\_1-法令檢討圖(一)，及建築面積計畫圖A11900。
(二)、各樓平面牆體欄杆尺寸：詳平面圖B3F-12F、圖號A2B100-A2B500/A20100-A21200
(三)、3-12F露台欄杆尺寸：詳平面圖3F-12F、圖號A2B300-A21200
(四)、特別安全梯欄杆尺寸：詳平面圖B5F-12F、圖號A2B100-A2B500/A20100-A21200
(五)、安全梯方向尺寸欄杆尺寸：詳平面圖B5F-12F、圖號A2B100-A2B500/A20100-A21200
(六)、本案是否應辦理多目標審查，請發函：依北市府工字第10983022604號函辦理
二、自行變更項目：
(一)、建築面積變更：原核准2975.94平方公尺，變更為2977.55平方公尺。(增額1.61平方公尺)(詳變更設計申請書N00100、面積表A10400)



第2次變更

變更概要

注意事項：

- 變更為28106.11平方公尺，實設容積率變更為713.5%。
- (四)地下室樓地板面積變更為16695.86平方公尺，實設地下室開挖率變更為85.72%。
- (五)總樓地板面積變更為64,144平方公尺，實設樓地板變更為101.08%。
- (六)地下室車位配置變更：
  1. 法定汽車停車位變更為187輛，自設汽車停車位變更為20輛。
  2. 法定機車停車位變更為273輛，自設機車停車位變更為1輛，實設機車停車位變更為274輛。
- (七)各層平面配置調整。
- (八)建築物立面造型局部變更。

臺北市建築管理工程

112 2.13



4/4



