

三、既有建築物-臺灣土地銀行營業部

(一) 建築物基本資料

分類及名稱	類組	建照掛號日期/使照核發日期/最後變更使用日期	使用表格/扣分方式	無障礙設施及設備法規要求											
				1 室外通路	2 避難層坡道及扶手	3 避難層出入口	4 室內出入口	5 室內通路走廊	6 樓梯	7 昇降設備	8 廁所盥洗室	9 浴室	10 輪椅觀眾席位	11 停車空間	12 無障礙客房
【既有】 臺灣土地銀行 營業部	G-1 金融 機構	建 053.11.05 (發照日期) 使 054.08.13	108 規範 扣 1 分	✓	✓	✓	✓	✓	✓	✓	✓			✓	
							替代改善	替代改善	替代改善	替代改善	替代改善			替代改善	



室內出入口



室內通路走廊



樓梯



昇降設備



廁所盥洗室



停車空間



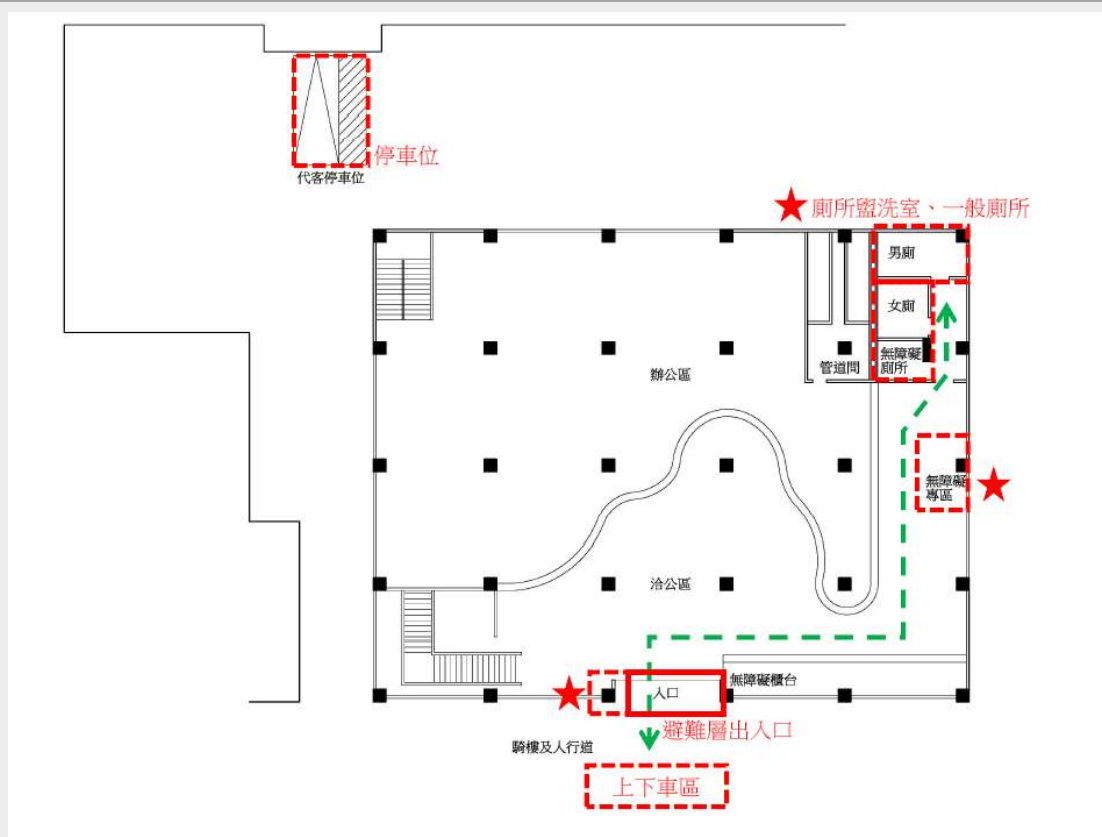
(二) 考核動線安排

1. 動線及加分項目總表

動線 序號	樓層	說明	加分項目	加分
1	1樓	<ul style="list-style-type: none"> * 室外通路 * 避難層坡道及扶手 * 避難層出入口 * 室內通路走廊 * 室內出入口 * 樓梯 * 昇降設備 * 廁所盥洗室 * 停車空間 	1-1 全區無障礙設施配置圖	2分
			1-3 無障礙專區輪椅出借、電話及輪椅專用充電插座	2分
			2-15 一般廁所廁間設有輔助行動不便者使用之扶手、掛衣勾(置物架)及緊急求助鈴	1分
			3-6 無障礙廁所盥洗室內之衛生紙置放處、衣物置物架、馬桶坐墊消毒殺菌設施、洗手乳及蓮蓬頭固定架等高度距地板面80至100公分，符合規範附錄之設置標誌	1分
			3-8 無障礙客房內之廁所盥洗室/非設置於無障礙客房內之廁所盥洗室內馬桶旁設置有淨下器或蓮蓬頭	1分
總計				7分

2. 動線圖

動線 1-一樓平面圖



無障礙設施：室外通路、避難層坡道及扶手、避難層出入口、室內通路走廊、室內出入口、樓梯、昇降設備、廁所盥洗室、停車空間

加分項目：(1)全區無障礙設施配置圖 (2)無障礙專區輪椅出借、電話及輪椅專用充電插座(3)一般廁所廁間設有輔助行動不便者使用之扶手、掛衣勾(置物架)及緊急求助鈴(4) 無障礙廁所盥洗室內增設衛生紙置放處、衣物置物架、馬桶坐墊消毒殺菌設施、洗手乳及蓮蓬頭固定架等高度距地板面 80 至 100 公分，符合規範附錄之設置標誌(5) 無障礙客房內之廁所盥洗室/非設置於無障礙客房內之廁所盥洗室內馬桶旁設置有淨下器或蓮蓬頭

(三) 加分項目說明

單位別：臺北市政府		建築物名稱：臺灣土地銀行營業部	
項次	加分項目說明	加分項目編號	加分
1	全區無障礙設施配置圖	1-1	2
			
項次	加分項目說明	加分項目編號	加分
2	配合建物使用性質規劃無障礙專區，設置飲水機、輪椅輔具充電插座、血壓機	1-3	2
			

項次	加分項目說明	加分項目編號	加分
3	<p>一般廁所廁間設有輔助行動不便者使用之扶手、掛衣勾(置物架)及緊急求助鈴</p> 	2-15	1

項次	加分項目說明	加分項目編號	加分
4	<p>無障礙廁所盥洗室內增設衛生紙置放處、衣物置物架、馬桶坐墊消毒液、洗手乳、及蓮蓬頭固定架</p> 	3-6	1

項次	加分項目說明	加分項目編號	加分
	無障礙客房內之廁所盥洗室/非設置於無障礙客房內之廁所盥洗室內馬桶旁設置有淨水器或蓮蓬頭	3-8	1
5			

(四) 建造執照及使用執照文件

1. 建造執照

臺北市工務局營造執照存根	
53年字第 485 號	
業 主 姓 名	國際建業股份有限公司代表人歐陽建強
主 住 址	
營造類別	新 建 主要用途 辦公大樓
構造種類	鋼筋混凝土
建築地點	本市 館前 路 段 門牌 44-52 號
建築地點	(原) 館前 路 段 門牌 2-2-2-27-1 28-28-1 29-29-1 30-30-1 31-31-1
建築面積	其他 12.144.56 平方公尺
設計技師	姓名 張振中 事務所名稱 張中 建築師事務所
住 址	淡 陵 路 段 門牌 9 號
開工日期	甲 等第 2 級 本工程有無自費監造 <input checked="" type="checkbox"/>
承造廠商名稱	陸根記 營造廠 建築師事務所 甲 等第 284 號
工程造價	12,144,560 元
竣工日期	54年5月5日 核驗日期 第一次
核准更改	第一次 54.3.6.核准更改(變更)
竣工日期	53年11月5日 經理人
附 註	54使字第0262號

2. 使用執照

臺北市工務局建築物使用執照存根	
54年字第 026 號	
業 主 姓 名	國際建業股份有限公司代表人歐陽建強
主 住 址	
營造類別	新 建 主要用途 辦公大樓
構造種類	鋼筋混凝土
建築地點	本市 館前 路 段 門牌 44-52 號
建築地點	(原) 館前 路 段 門牌 2-2-2-27-1 28-28-1 29-29-1 30-30-1 31-31-1
建築面積	其他 12.144.56 平方公尺
設計技師	姓名 張振中 事務所名稱 張中建築師事務所
住 址	淡 陵 路 段 門牌 9 號
開工日期	甲 等第 2 級 本工程有無自費監造 <input checked="" type="checkbox"/>
承 造 廠 名 稱	陸根記 營造廠 建築師事務所 陸根記
承 造 廠 名 稱	甲 等第 284 號 本工程有無自費監造 <input checked="" type="checkbox"/>
住 址	淡 陵 路 段 門牌 9 號
工程造價	12,144,560 元 竣工日期 54年5月31日
核驗日期	54年8月13日 經理人 (簽名)
發照日期	53年6月 其照日期 2081.09 號
附 註	