





## 五、既有建築物-臺北轉運站

### (一) 建築物基本資料

分類及名稱	類組	建照掛號日期/使照核發日期/最後變更使用日期	使用表格/扣分方式	無障礙設施及設備法規要求											
				1 室外通路	2 避難層坡道及扶手	3 避難層出入口	4 室內出入口	5 室內通路走廊	6 樓梯	7 昇降設備	8 廁所盥洗室	9 浴室	10 輪椅觀眾席位	11 停車空間	12 無障礙客房
【既有】 臺北轉運站	A-2 車站	建 094.06.03 使 098.07.24	108 規範 扣 1 分	✓	✓	✓	✓	✓	✓	✓	✓			✓	
									替代改善	替代改善					

建築物外觀	室外通路
	
避難層坡道及扶手	避難層出入口
	

室內出入口



室內通路走廊



昇降設備



廁所盥洗室



停車空間



## (二) 提具替代改善會議紀錄

「臺北市公共建築物行動不便者使用設施改善  
諮詢及審查小組」114年度第13次會議紀錄

壹、開會時間：民國114年7月31日（星期四）下午2時0分

貳、開會地點：本市會議採網路視訊會議

參、主持人：處處長積學（楊委員權巖代理）

肆、出席單位：簽到表

伍、主持致詞：（略）

陸、宣讀上次會議紀錄：

114年7月24日第12次會議紀錄經委員確認。

柒、提案報告與決議：

捌、討論案：

- 一、有關京站（本市大同區承德路一段1號）一樓通往地下四樓停車空間之樓梯扶手，提請討論。

決議：考量案址已設置無障礙昇降設備且地下四層樓梯出口處為車道，使用頻率不足亦非供一般民眾使用，故同意一樓通往地下四樓之樓梯以現況免予改善。

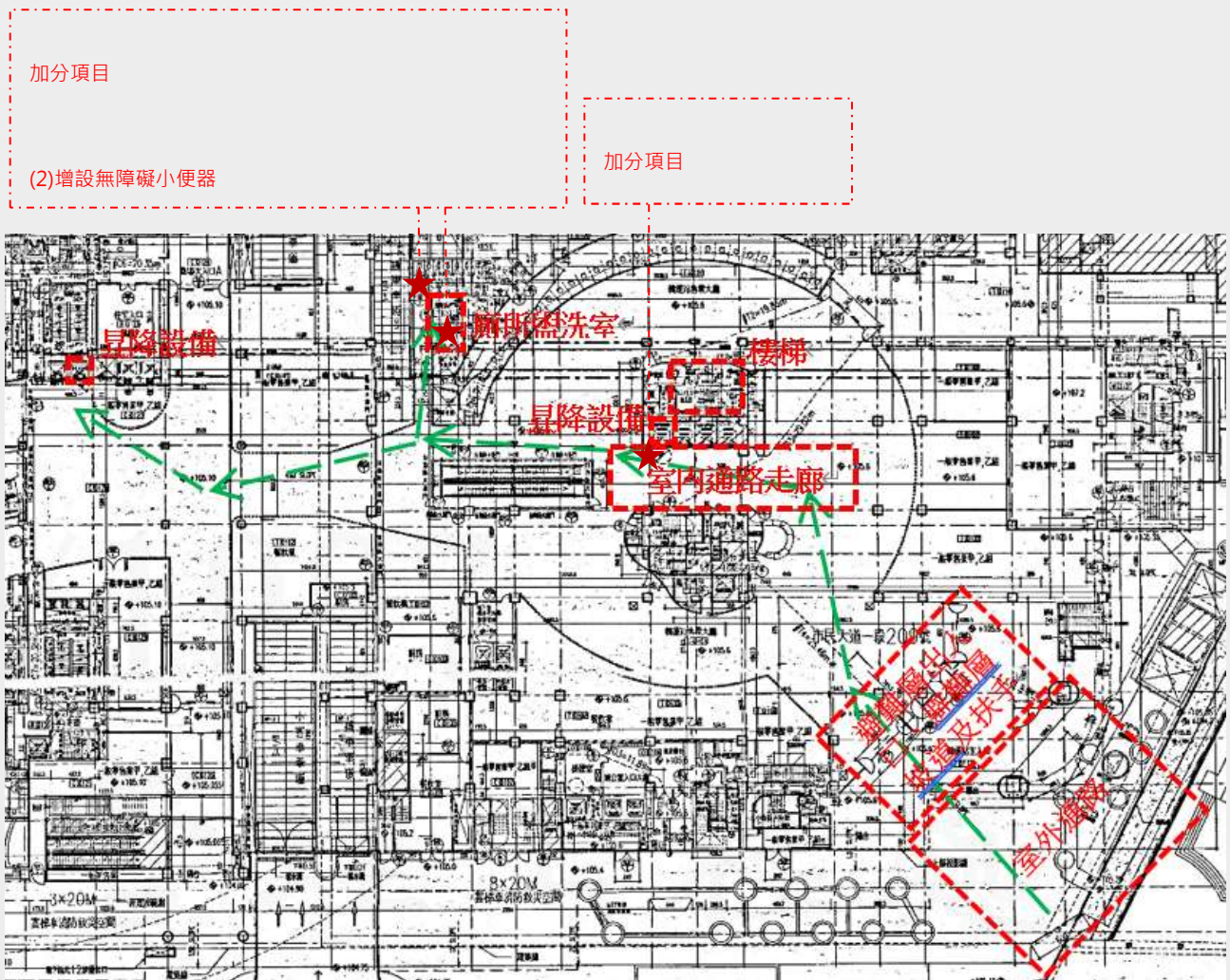
(三) 考核動線安排

1. 動線及加分項目總表

動線 序號	樓層	說明	加分項目	加分
1	1 樓	* 室外通路 * 避難層坡道及扶手 * 避難層出入口 * 室內通路走廊 * 樓梯 * 昇降設備 * 廁所盥洗室	1-1 全區無障礙設施配置圖	2 分
			2-2 一般廁所內增設符合規定之無障礙小便器	2 分
			2-15 一般廁所廁間設有輔助行動不便者使用之扶手、掛衣勾及緊急求助鈴	1 分
			3-6 無障礙廁所盥洗室內增設衛生紙置放處、掛勾、馬桶坐墊消毒殺菌設施、洗手乳	1 分
2	B4 樓	* 室內出入口 * 昇降設備 * 停車空間	3-9 於停車場以標線或其他方式將車道與無障礙通路分開設置	1 分
3	2 樓	* 昇降設備 * 廁所盥洗室	2-1 建築物增設符合規定之無障礙廁所	3 分
				10 分

## 2. 動線圖

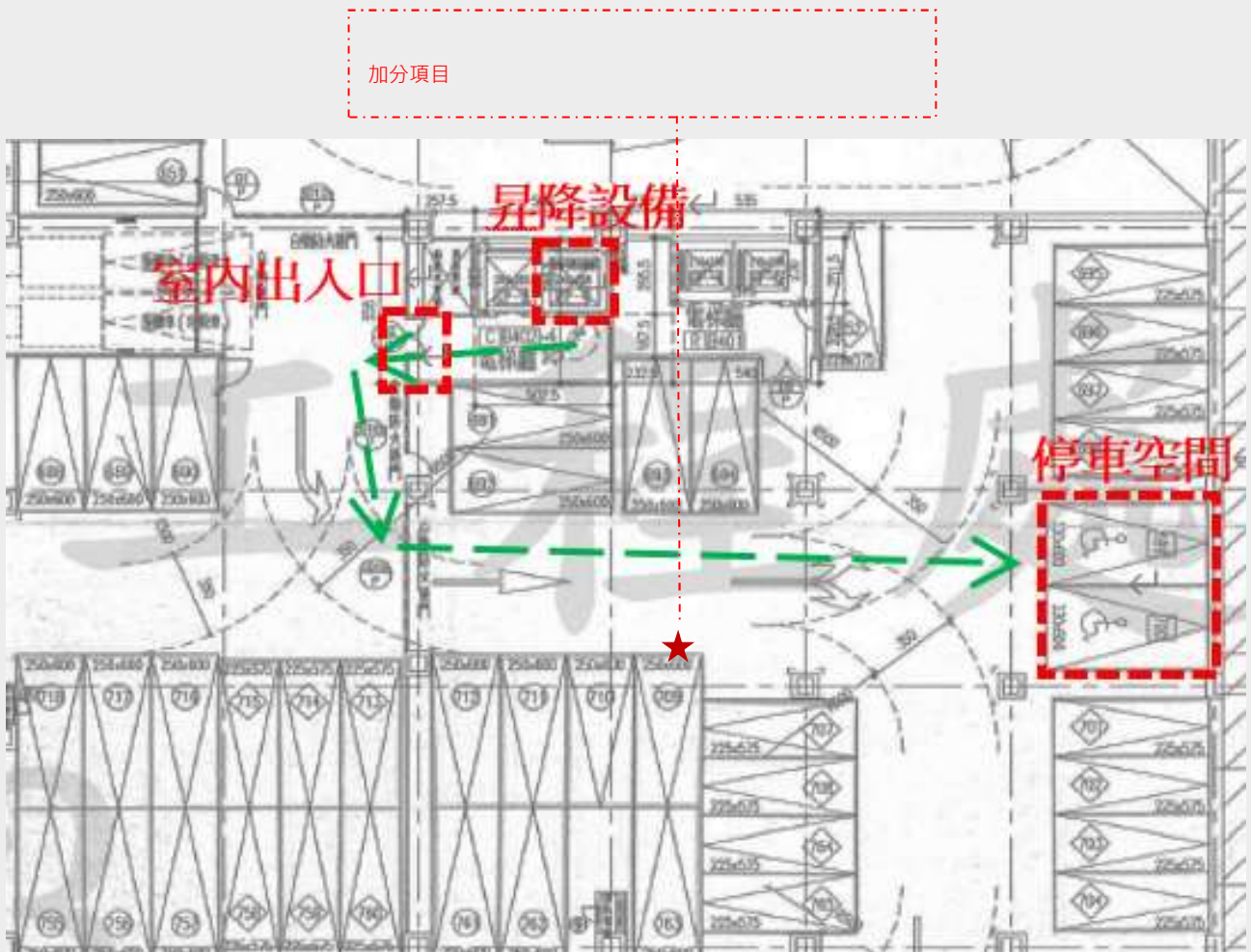
### 動線 1-一樓平面圖



無障礙設施：室外通路、避難層坡道及扶手、避難層出入口、室內通路走廊、樓梯、昇降設備、廁所盥洗室

加分項目：(1)全區無障礙設施配置圖 (2)增設無障礙小便器 (3)一般廁所廁間設有輔助行動不便者之扶手、掛勾、緊急求助鈴 (4)無障礙廁所設有衛生紙置放處、掛勾等

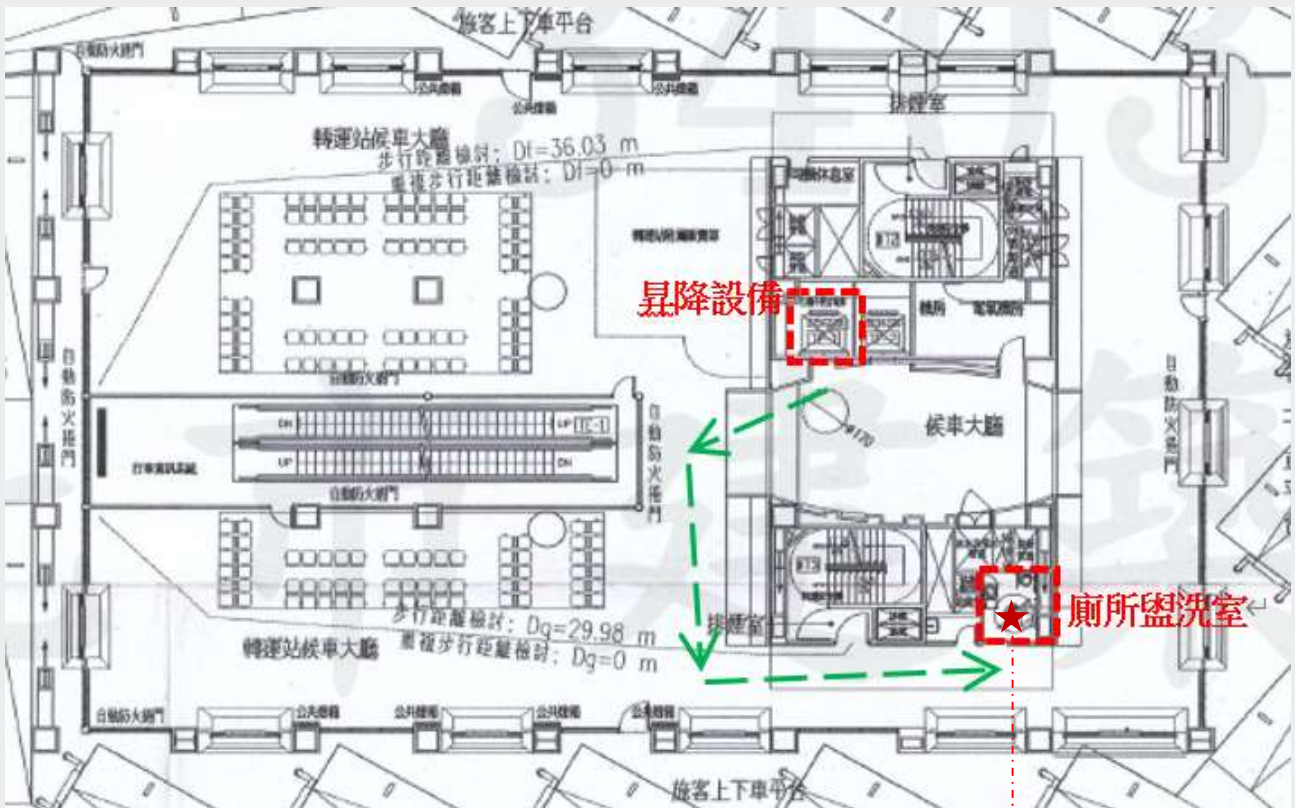
動線 2-B4 樓平面圖



無障礙設施：室內出入口、昇降設備、停車空間

加分項目：(1)於停車場以標線或其他方式將車道與無障礙通路分開設置

動線 3-二樓平面圖




加分項目

無障礙設施：室內出入口、廁所盥洗室



加分項目：(1)增設一處無障礙廁所

(四) 加分項目說明

單位別：臺北市政府		建築物名稱：台北轉運站	
項次	加分項目說明	加分項目編號	加分
1	全區引導設施清楚明確具有整體規劃性且設有全區無障礙設施配置圖	1-1	2
			
項次	加分項目說明	加分項目編號	加分
2	建築物增設符合規定之無障礙廁所	2-1	3
			

項次	加分項目說明	加分項目編號	加分
3	<p>一般廁所內增設符合規定之無障礙小便器(一座小便器之扶手設置，另一座小便器高度設置符合規定，可同時提供不同需求之服務者)</p> 	2-2	2

項次	加分項目說明	加分項目編號	加分
4	<p>一般廁所廁間設有輔助行動不便者使用之扶手、掛衣勾(置物架)及緊急求助鈴</p> 	2-15	1

項次	加分項目說明	加分項目編號	加分
5	<p data-bbox="308 293 987 472">無障礙廁所盥洗室內之衛生紙置放處、衣物置物架(掛勾)、馬桶坐墊消毒殺菌設施、洗手乳及蓮蓬頭固定架等高度距地板面80至100公分，符合規範附錄之設置標準</p> 	3-6	1
6	<p data-bbox="308 1218 987 1308">於停車場以標線或其他方式將車道與無障礙通路分開設置</p> 	3-9	1

## (四) 建造執照及使用執照文件

### 1. 建造執照

臺北市府工務局建造執照存根 94 建字第 0711 號					
起造人姓名	萬達實業股份有限公司負責人：林東順 (詳見附表)		住址		
設計人姓名	李祖原 等2名(詳見附表)		事務所名稱	李祖原建築師事務所	
監造人姓名	張錫堅		事務所名稱	張錫堅建築師事務所	
承造人姓名	蔡玉玲		營造廠名稱	泰誠營造股份有限公司	
建築類別	新建		構架種類	鋼骨造	
使用分區	轉運站用地		幢戶數	1幢1樓地上18層,地下6層,共24層	
地址	大同區承德路一段926-0地號				
地號	中正路公館段一小段1-3地號				
各層面積	樓層	面積	用途	面積	用途
樓下	0.00	15630.26	基礎	2136.93	2136.93
樓上	244716.68				
發照日期	94年12月30日		竣工日期	年 月 日	
規定開工日期	自發照日起六個月內開工		規定竣工日期	自申報開工日起六個月內竣工	
工程造價	\$3,156,942,276 元		使用執照字號		
建築物概要					
建築要項	面積(m <sup>2</sup> )	高度(M)	各層用途	建築要項	面積(m <sup>2</sup> )
地下001層	6699.63	3.6 (B0)-一般服務業(1568.69平方公尺, C01)-一般倉庫(49210.64平方公尺, G02)集合住宅(3010平方公尺)等 30 案(詳見附表)			
			總計:	244716.68 m <sup>2</sup>	
備註: 注意事項詳見附表。					

### 2. 使用執照

臺北市府都市發展局使用執照存根 98 使字第 0888 號					
起造人姓名	萬達實業股份有限公司負責人：林東順 (詳見附表)		住址		
設計人姓名	李祖原 等2名(詳見附表)		事務所名稱	李祖原聯合建築師事務所	
監造人姓名	張錫堅		事務所名稱	張錫堅建築師事務所	
承造人姓名	蔡玉玲		營造廠名稱	泰誠營造股份有限公司	
建築類別	新建		構架種類	鋼骨造	
使用分區	轉運站用地		幢戶數	1幢7樓地上18層,地下6層,共24層	
基地坐落	大同區承德路一段1號等979戶(詳見附表)		地號	大同區市府段一小段926-0地號(詳見附表)	
基地面積	原基地	2320.000 m <sup>2</sup>	建築面積	15691.360 m <sup>2</sup>	法定空地面積
	其他	19034.000 m <sup>2</sup>			2136.93 m <sup>2</sup>
建築物概要					
建築要項	面積(m <sup>2</sup> )	高度(M)	各層用途	建築要項	面積(m <sup>2</sup> )
地下001層	18547.25	5.000 (B2)-一般零售業甲、乙組(9601.95 m <sup>2</sup> 、C3)餐飲業(748.08 m <sup>2</sup> )、(G2)集合住宅(門廳)11.25 m <sup>2</sup> 、(B4)-一般觀光旅館業(門廳/機房/儲藏室)371.78 m <sup>2</sup> 、共用機房988.0			
			總計:	245634.140 m <sup>2</sup>	
防空避難地上	0.000 m <sup>2</sup>		層高	0.000 M	
設備地下	16808.050 m <sup>2</sup>		建築物高度	69.95 M	
工程造價	\$3,259,565,037.00 元		竣工日期	97年11月18日	
發照日期	98年7月24日		開工日期	95年04月21日	
建造執照字號	94建字第0711號				
備註: 停車空間、注意事項詳見附表。					