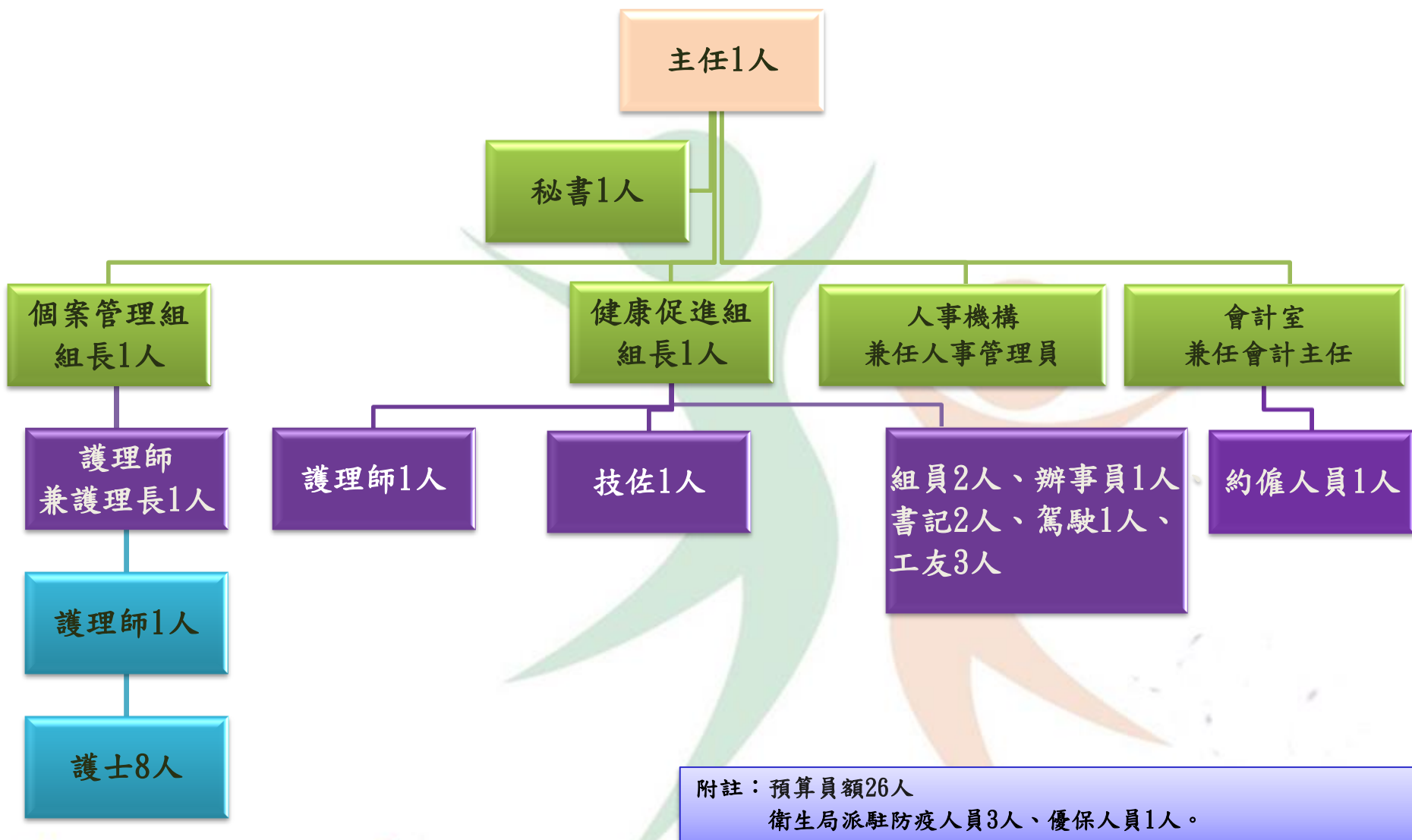


臺北市中正區健康服務中心 106-107年度策略地圖及平衡計分卡

106年3月30日

中正區健康服務中心組織架構



臺北市政府衛生局106-107年度年策略地圖

106.3.22修訂奉核

【使命】 促進市民健康安全	【願景】 打造亞洲第一健康城市	【定位】 衛生福祉的全方位領航者	【核心價值】 正直誠信、開放共享、創新卓越 團隊合作、關懷當責
------------------	--------------------	---------------------	---------------------------------------

策略主題	強化食品安全 M	促進市民健康 H	精進防疫減毒 I	優化緊急救護 E	推廣貼心醫療 T	完善長照安寧 S
------	-------------	-------------	-------------	-------------	-------------	-------------

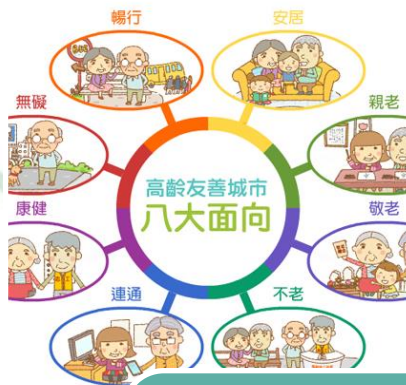
顧客構面 C	GCI 打造健康城市					
	MC1 提供民眾正確的食安資訊 MC2 建構食品安全消費環境	HC1 賦權民眾健康促進能力 HC2 整合社區資源，提供民眾有感服務	IC1 建構健康安全環境 IC2 提供整合性且具特色的減毒服務	EC1 提供適切的緊急照護	TC1 提升民眾有感服務	LC1 提升可近性、可用性之長照服務資源 LC2 增進臨終長者有尊嚴、有品質善終照護
內部流程構面 P	MP1 改善作業流程 MP2 強化風險管理 MP3 健全內外部法規落實	HP1 改善作業流程 HP2 發展客製化服務	IP1 擴大智慧科技運用，增進健康管理 IP2 強化風險管理	EP1 提升緊急醫療照護品質	TP1 整合跨局處標準作業流程	LP1 精實長期照顧個案管理作業 LP2 建立跨部門整合機制
學習與成長構面 L	ML1 提升專業知識與技能 ML2 強化人才培訓及經驗傳承	HL1 強化人才培訓及經驗傳承	IL1 培育專業人才，建構專責網絡	EL1 賦權民眾急救知識與技能	TL1 強化人才培訓及經驗傳承	LL1 提升專業知識與技能 LL2 擴大照護能量
財務構面 F	GF1 健全財務結構 GF2 有效運用預算					



本中心願景、定位及核心價值



願景~成為首屈一指健康安全社區

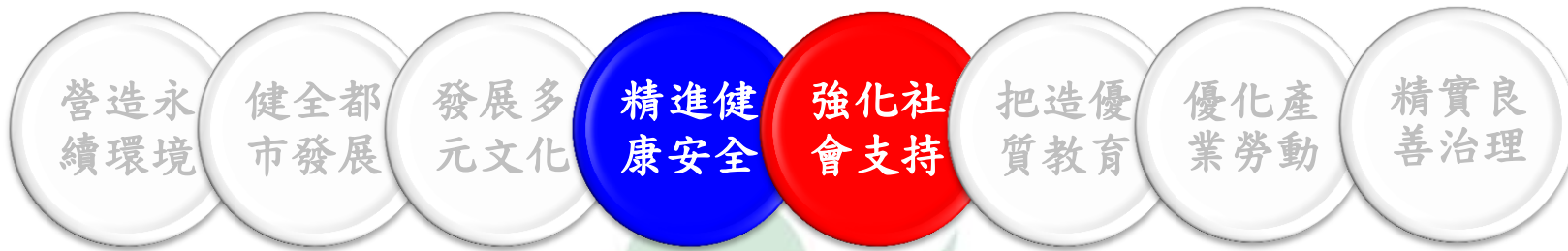


永續
 國際安全社區
 · 97、102年
 通過認證

建置
 高齡友善社區
 · 103~

成為首屈一指
 健康安全社區

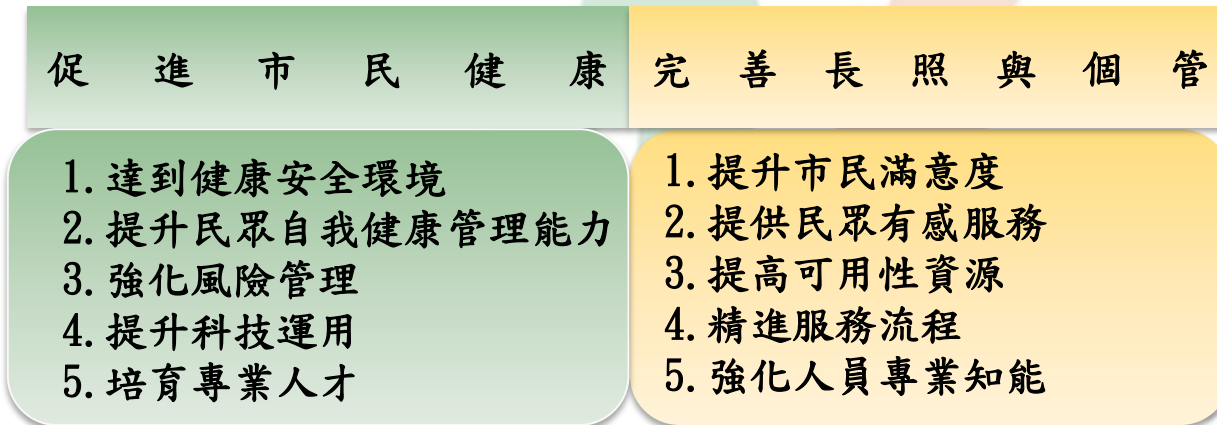
中正區健康服務中心106-107年施政重點



衛生局六大策略主題承接府級施政重點



健康服務中心兩大策略主題承接衛生局三大策略主題



中正區健康服務中心106-107年策略地圖

【使命】

促進市民健康安全

【願景】

成為首屈一指健康安全社區

【定位】

健康促進的全方位推手

【核心價值】

正直誠信·關懷當責
 團隊合作·創新卓越·開放共享

策略主題 構面	促進市民健康 H	完善長照與個管 D
顧客 構面 C	HC1 達到健康安全環境 HC2 提升民眾自我健康管理能力	DC1 提升市民滿意度
內部流程 構面 P	HP1 強化風險管理 HP2 提高可用性資源	DP1 提供民眾有感服務 DP2 提高可用性資源 DP3 精進服務流程
學習與成長 構面 L	HL1 培育專業人才	DL1 強化人員專業知能
財務 構面 F	GF1 有效運用預算	

策略主題: 促進市民健康

構面	策略地圖/策略目標	關鍵指標	行動方案
顧客C		HC1.1 通過高齡友善健康照護機構認證 HC1.2 AED安心場所認證率 HC2.1 肥胖者參與健康減重活動 HC2.2 民眾接受CPR+AED急救教育訓練初訓率 HC2.3 癌症篩檢涵蓋率	HC1.1.1 高齡友善健康照護行動計畫 HC1.2.1 AED安心場所認證輔導計畫 HC2.1.1 健康減重行動計畫 HC2.2.1 急救教育訓練計畫 HC2.3.1 癌症篩檢及陽性個案追蹤計畫
內部流程P		HP1.1 公費流感疫苗接種率 HP1.2 病媒蚊密度調查初次複查合格率 HP2.1 中正區跨單位銀髮照顧合作數	HP1.1.1 流感疫苗工作計畫 HP1.2.1 登革熱防治計畫 HP2.1.1 中正區在地化銀髮照顧服務方案
學習成長L		HL1.1 護理人員防疫課程完成率	HL1.1.1 防疫人員教育訓練機制
財務構面F		GF1.1 預算執行率	GF1.1.1 內部控制計畫

策略主題：完善長照與個管(D)

構面	策略地圖/策略目標	關鍵指標	行動方案
顧客 C	<p>DC1 提升市民滿意度</p>	DC1.1 本市罹患慢性病及獨居長者滿意度	DC1.1.1 滿意度調查計畫 DC1.1.2 行動社區服務計畫
內部 流程 P	<p>DP1 提供民眾有感服務</p> <p>DP2 提高可用性資源</p> <p>DP3 精進服務流程</p>	DP1.1 精實管理提案數達成率 DP2.1 成功轉介長期照顧服務個案人數完成率 DP3.1 個案管理訪視達成率 DP3.2 失智症轉介率	DP1.1.1 精實管理推動計畫 DP2.1.1 個案管理計畫 DP3.1.1 個案管理服務流程稽核計畫 DP3.2.1 失智個案照護計畫
學習 成長 L	<p>DL1 強化人員專業知能</p>	DL1.1 護理人員通過糖尿病認證完成率 DL1.2 個案管理教育訓練完成率 DL1.3 銀髮照護知能教育訓練完成率	DL1.1.1 糖尿病共同照護網醫事人員認證提升計畫 DL1.2.1 個案管理相關教育訓練計畫 DL1.3.1 衰弱與失能預防暨照護服務品質提升計畫
財務 構面 F	<p>GF1 有效運用預算</p>	GF1.1 預算執行率	GF1.1.1 內部控制計畫

中正區健康服務中心亮點計畫

促進 市民健康 H

- 高齡友善健康照護機構認證行動計畫 (HC1.1.1)
- 提升中正區急救量能計畫(HC1.2.1、HC2.2.1)

完善 長照與個管 D

- 行動個案管理品質提升計畫(DC1.1.1、DC1.1.2、DP2.1.1、DP3.1.1)
- 社區銀髮整合照護計畫(HP2.1.1、HP3.1.1、DP3.2.1)

促進市民健康(H)



高齡友善健康 照護行動計畫

(HC1.1.1)

策略目標：達到健康安全環境(HC1)

KPI：通過高齡友善健康照護機構認證
(HC1.1)

Step：結合社區資源與邀請專家學者輔導共同推動高齡友善健康照護機構認證，建構高齡友善資源網絡。

提升中正區急救量能計畫



AED安心場所認證 輔導計畫

(HC1.2.1)

策略目標：達到健康安全環境(HC1)

KPI：AED安心場所認證率(HC1.2)

Step：結合各機關辦理本轄AED安心場所認證，鼓勵符合資格場所參加

提升中正區急救量能計畫



急救教育計畫(HC2.2.1)

策略目標：提升民眾自我健康管理知能
(HC2)

KPI：民眾接受CPR+AED急救教育訓練
初訓率(HC2.2)

Step：結合轄區消防及醫療單位共同推動急救訓練；辦理安心場所認證；招募及培訓新社區救命志工。



完善長照與個管(D)

行動個案管理品質提升計畫



個案管理計畫

(DP2.1.1)

策略目標：提高可用性資源(DP2)

KPI：成功轉介長期照顧服務個案人數
完成率(DP2.1)

Step：依個案健康狀況進行訪視及追蹤管理；評估個案需求進行長照資源轉介。

行動個案管理品質提升計畫



個案管理服務流程 稽核計畫(DP3.1.1)

策略目標：精進服務流程(DP3)

KPI：個案管理訪視達成率(DP3.1)

Step：依個案健康狀況進行訪視及追蹤管理；慢性病收案之個案3個月訪視1次；獨居長者有照護需求且有意願接受服務者，定期每2個月訪視1次

社區銀髮整合照護計畫



失智個案照護計畫(DP3.2.1)

策略目標：精進服務流程(DP3)

KPI：失智症轉介率(DP3.2)

Step：篩檢:透由中正區健康服務中心進行篩檢；診斷:委請合約醫院對收治之疑陽個案(包含院內轉診之疑陽個案)進行醫療確診服務。



敬請指教！