

年度追二-法定預算

機關編號
09-190

中華民國 111 年度

## 臺北市總預算

### 臺北市政府社會局單位預算

第二次追加(減)預算

臺北市政府社會局 編



# 臺北市政府社會局

## 目次

中華民國 111 年度

一、追加(減)預算總說明	第	1 頁
二、主要表		
(一)歲入來源別預算表	第	7 頁
(二)歲入來源別預算表(經資分列)	第	15 頁
(三)歲出機關別預算表	第	17 頁
(四)歲出機關別預算表(經資分列)	第	21 頁
三、附屬表		
(一)歲入項目說明提要與預算明細表	第	23 頁
(二)歲出計畫說明提要與各項費用明細表	第	35 頁
1. 接受補助業務支出		
接受中央各部會補助業務支出	第	35 頁
2. 一般建築及設備		
營建工程	第	59 頁
3. 接受補助建設支出		
接受中央各部會補助建設支出	第	61 頁
(三)追加(減)預算人事費分析表	第	64 頁
四、參考表		
(一)歲出一級用途別科目分析表	第	65 頁
(二)追加(減)預算資本支出分析表	第	66 頁
(三)追加(減)預算人事費彙計表	第	67 頁
(四)追加(減)預算約聘僱人員費用分析表	第	68 頁
(五)歲出按職能及經濟性綜合分類表	第	72 頁



# 一、追加(減)預算總說明



# 臺北市政府社會局

## 追加(減)預算總說明

中華民國 111 年度

### 一、現行法定職掌及組織系統圖：

(一)機關主要職掌：本局執掌本市社會福利服務之規劃與推展，包括救助服務、不同族群與對象之保護、支持、成長與發展等福利政策與措施、社區工作、志願服務等。

(二)內部分層業務：本局置局長、副局長 2 人、主任秘書 1 人及專門委員 2 人，下設 8 科 5 室及老人自費安養中心。預算員額 796 人，包括職員 396 人、技工 24 人、工友 28 人、駕駛 3 人、聘用 308 人、約僱 37 人，各科室職掌如下：

人民團體科：社會團體、工商業及自由職業團體、合作社、社區發展協會及社會福利相關基金會等會務輔導事項。

社會救助科：弱勢市民生活扶助、醫療補助、急難救助、災害救助、國民年金保險補助、以工代賑、平價住宅管理及居民輔導等事項。

身心障礙者福利科：身心障礙者有關之權益維護、福利服務與相關機構之監督及輔導等事項。

老人福利科：老人有關之權益維護、福利服務與相關機構之監督及輔導等事項。

婦女福利及兒童托育科：婦女有關之權益維護、福利服務、性別平權倡導與相關機構之監督及輔導；育兒津貼、兒童托育業務與相關人員、機構之監督及輔導等事項。

兒童及少年福利科：兒童及少年有關之權益維護、福利服務與相關機構之監督及輔導等事項。

綜合企劃科：社會福利政策、制度、施政計畫之規劃整合與研究發展、社會福利用地需求評估與開發規劃及社會福利有關基金之管理等事項。

社會工作科：社會工作直接服務、街友輔導庇護、社會工作專業發展、社會工作師管理及志願服務等事項。

老人自費安養中心：提供進住中心老人生活照顧、文康活動、健康指導及相關專業服務等事項。

資訊室：社政資訊系統之規劃、設計、維護及管理等事項。

秘書室：文書、檔案、出納、總務、財產之管理，研考業務及不屬於其他各單位事項。

會計室：依法辦理歲計、會計及統計事項。

人事室：依法辦理人事管理事項。

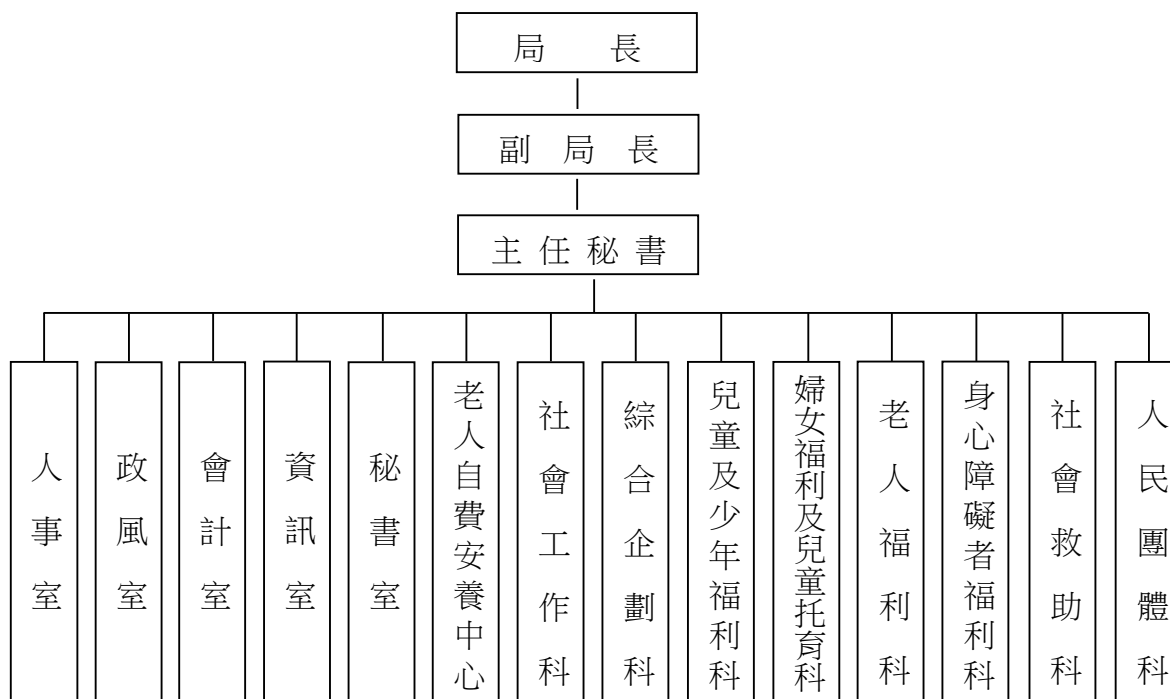
政風室：依法辦理政風事項。

# 臺北市政府社會局

## 追加(減)預算總說明

中華民國 111 年度

(三) 組織系統圖：



二、本年度施政（業務及工作）計畫修正重點及追加(減)預算提要：

(一) 本年度施政（業務及工作）計畫修正重點：

依據中央對直轄市及縣（市）政府補助辦法第 18 條與各機關單位預算執行要點第 46 點等規定，辦理歲入、歲出追加（減）預算。

(二) 追加預算提要：

1. 歲入部分：追加 4,225,480,000 元（經常門）。

2. 歲出部分：追加 4,243,152,000 元、追減 9,739,000 元，主要明細如下：

(1) 經常門：追加 4,140,335,000 元，主要明細如下：

- ① 追加衛生福利部補助辦理 110 年度強化社會安全網第二期計畫-臺北市社會福利服務中心服務業務 6,307,470 元。
- ② 追加衛生福利部補助辦理 110 年度強化社會安全網第二期計畫-脫貧方案家庭服務 360,653 元。
- ③ 追加衛生福利部補助辦理 110 年度強化社會安全網第二期計畫-充實社工人力配置及進用計畫 ICF166 人 1,160,000 元。
- ④ 追加衛生福利部補助辦理 110 年度強化社會安全網第二期計畫-320 兒少保



## 臺北市政府社會局

# 追加（減）預算總說明

中華民國 111 年度

護人力 586,266 元。

- ⑤追加衛生福利部補助辦理 111 年度強化社會安全網第二期計畫-臺北市社會福利服務中心服務業務 48,842,690 元。
- ⑥追加衛生福利部補助辦理 111 年度強化社會安全網第二期計畫-提升身心障礙者需求評估服務品質人力計畫 3,240,700 元。
- ⑦追加衛生福利部補助辦理 111 年度強化社會安全網第二期計畫-充實社工人力配置及進用計畫 ICF166 人 6,616,222 元。
- ⑧追加衛生福利部補助辦理 111 年度強化社會安全網第二期計畫-兒少及家庭社區支持服務方案 9,304,000 元。
- ⑨追加衛生福利部補助辦理 111 年度強化社會安全網第二期計畫-脫貧方案家庭服務 2,727,826 元。
- ⑩追加衛生福利部補助辦理 111 年度強化社會安全網第二期計畫-優化保護服務輸送提升風險控管 914,664 元。
- ⑪追加衛生福利部補助辦理 111 年度強化社會安全網第二期計畫-320 兒少保護人力 5,049,163 元。
- ⑫追加衛生福利部補助辦理 111 年度強化社會安全網第二期計畫-精進及擴充兒少家外安置資源人力 1,064,862 元。
- ⑬追加衛生福利部補助辦理 111 年度強化社會安全網第二期計畫-精神障礙者協作模式服務據點計畫 336,590 元。
- ⑭追加衛生福利部補助辦理 111 年度長照 2.0 整合型計畫 1,634,936,269 元。
- ⑮追加衛生福利部補助辦理 110 年度低收入戶家庭生活、就學生活補助、低收入戶及中低收入戶醫療補助暨低收入戶健保病患住院膳食費及住院看護補助 17,500,000 元。
- ⑯追加衛生福利部補助辦理 111 年度臺北市政府辦理低收入戶及中低收入戶家庭自立脫貧服務方案及促進就業服務方案計畫 2,273,587 元。
- ⑰追加衛生福利部補助辦理 111 年度協助經濟弱勢家庭脫貧服務-兒少教育發展帳戶教育訓練計畫 230,000 元。
- ⑱追加衛生福利部補助辦理 110 年度住宿式服務機構使用者補助方案 115,802,400 元。
- ⑲追加衛生福利部補助辦理 111 年度家庭照顧者支持性服務創新型計畫 15,687,000 元。

# 臺北市政府社會局

## 追加（減）預算總說明

中華民國 111 年度

- ⑳追加衛生福利部補助辦理 111 年度逆境少年及家庭支持服務計畫 10,930,000 元。
- ㉑追加衛生福利部補助辦理 111 年度臺北市社勞政聯合促進就業服務計畫 912,000 元。
- ㉒追加衛生福利部補助辦理 111 年度臺北市藥癮者家庭支持服務及資源培力計畫-修復家庭與建構支持網絡服務計畫 4,179,000 元。
- ㉓追加衛生福利部社會及家庭署補助辦理 110 年度身心障礙者生活補助、日間照顧及住宿式照顧費用補助、輔具費用補助 1,106,000 元。
- ㉔追加衛生福利部社會及家庭署補助辦理 111 年度身心障礙者生活補助、日間照顧及住宿式照顧費用補助、輔具費用補助 56,489,000 元。
- ㉕追加衛生福利部社會及家庭署補助辦理 111 年度中低收入老人生活津貼 22,000,000 元。
- ㉖追加衛生福利部社會及家庭署補助辦理 111 年度身心障礙者自立生活支持服務中心試辦計畫 7,700,000 元。
- ㉗追加衛生福利部社會及家庭署補助辦理 111 年度臺北市身心障礙者雙老家庭支持整合服務計畫 2,604,000 元。
- ㉘追加衛生福利部社會及家庭署補助辦理 111 年度身心障礙者家庭照顧者支持服務計畫 2,682,000 元。
- ㉙追加衛生福利部社會及家庭署補助辦理 111 年度臺北市北區身心障礙者主動關懷服務方案 1,352,084 元。
- ㉚追加衛生福利部社會及家庭署補助辦理 111 年度臺北市南區身心障礙者主動關懷服務方案 1,352,084 元。
- ㉛追加衛生福利部社會及家庭署補助辦理 111 年度社區式身心障礙服務整合型計畫-(二)強化整備地方輔具中心長照輔具服務人力 18,625,673 元。
- ㉜追加衛生福利部社會及家庭署補助辦理 111 年度社區式身心障礙服務整合型計畫-失能身心障礙者特殊需求增值服務 736,000 元。
- ㉝追加衛生福利部社會及家庭署補助辦理 111 年度社區式身心障礙服務整合型計畫-布建身心障礙者社區式日間照顧服務 1,925,000 元。
- ㉞追加衛生福利部社會及家庭署補助辦理 111 年度社區式身心障礙服務整合型計畫-身心障礙者家庭托顧服務 196,000 元。
- ㉟追加衛生福利部社會及家庭署補助辦理 111 年度社區式身心障礙服務整

## 臺北市政府社會局

# 追加(減)預算總說明

中華民國 111 年度

- 合型計畫-創新社區居住與生活服務方案 860,500 元。
- ③⑥追加衛生福利部社會及家庭署補助辦理 111 年度社區式身心障礙服務整合型計畫-身心障礙臨時及短期照顧服務 7,524,000 元。
- ③⑦追加衛生福利部社會及家庭署補助辦理 111 年度身心障礙者日間照顧機構費用 101,236,000 元。
- ③⑧追加衛生福利部社會及家庭署補助辦理 111 年度身心障礙者社區日間作業設施服務計畫 13,302,953 元。
- ③⑨追加衛生福利部社會及家庭署補助辦理 111 年度建立社區照顧關懷據點並設置巷弄長照站整合計畫 176,475,000 元。
- ④⑩追加衛生福利部社會及家庭署補助辦理臺北市 111 年獎勵私立小型老人及身心障礙福利機構改善公共安全設施設備費整合型計畫 2,400,000 元。
- ④⑪追加衛生福利部社會及家庭署補助辦理 111 年度臺北市中低收入失能老人機構公費安置費 42,577,920 元。
- ④⑫追加衛生福利部社會及家庭署補助辦理臺北市 111 年老人福利機構資源整合型計畫 16,500,000 元。
- ④⑬追加衛生福利部社會及家庭署補助辦理 110 及 111 年度辦理未滿 2 歲兒童育兒津貼 1,136,981,500 元。
- ④⑭追加衛生福利部社會及家庭署補助辦理 110 年度未滿 2 歲(含延長 2 至 3 歲)兒童托育公共化及準公共服務經費 162,646,000 元。
- ④⑮追加衛生福利部社會及家庭署補助辦理 111 年度未滿 2 歲(含延長 2 到 3 歲)兒童托育公共化及準公共服務經費暨托嬰中心優化照顧比經費 448,769,000 元。
- ④⑯追加衛生福利部社會及家庭署補助辦理 111 年度特殊境遇家庭扶助 16,630,000 元。
- ④⑰追加衛生福利部社會及家庭署補助辦理 111 年度我國少子女化對策計畫-地方政府專案人力 1,242,000 元。
- ④⑱追加衛生福利部社會及家庭署補助辦理 111 年度育有未滿 2 歲兒童育兒津貼專業服務費與教育宣導費補助計畫 5,029,000 元。
- ④⑲追加衛生福利部社會及家庭署補助辦理 111 年度發展遲緩兒童早期療育費用補助 1,430,073 元。
- ⑤⑰追加衛生福利部社會及家庭署補助辦理 111 年度未滿 20 歲懷孕服務及後

# 臺北市政府社會局

## 追加(減)預算總說明

中華民國 111 年度

續追蹤輔導方案 680,000 元。

⑤追加財政部補助辦理菸品健康福利捐供私劣菸品查緝工作計畫經費 320,000 元。

(2)資本門：追加 102,817,000 元、追減 9,739,000 元，主要明細如下：

①追減信義區六張犁營區 A、B 街廓基地社會住宅新建工程分攤款 9,739,000 元。

②追加稻香市場改建案參建社福設施工程分攤款 17,351,000 元。

③追加衛生福利部補助辦理 111 年度長照 2.0 整合型計畫 32,730,000 元。

④追加衛生福利部補助辦理信義區六張犁營區 A、B 街廓基地社會住宅新建工程分攤款 9,738,885 元。

⑤追加衛生福利部補助辦理 111 年度家庭照顧者支持性服務創新型計畫 90,000 元。

⑥追加衛生福利部社會及家庭署補助辦理 111 年度身心障礙者家庭照顧者支持服務計畫 70,000 元。

⑦追加衛生福利部社會及家庭署補助辦理 111 年度社區式身心障礙服務整合型計畫-失能身心障礙者特殊需求增值服務 50,000 元。

⑧追加衛生福利部社會及家庭署補助辦理臺北市 111 年獎勵私立小型老人及身心障礙福利機構改善公共安全設施設備費整合型計畫 35,972,000 元。

⑨追加衛生福利部社會及家庭署補助辦理臺北市 111 年老人福利機構資源整合型計畫 6,815,000 元。

## 二、主 要 表



**臺北市政府社會局**  
**歲入來源別預算表**

經資併計

中華民國111年度

單位：新臺幣千元

科 目				原預算數	追加(減) 預算數	追加(減)後 預算數	說明及法令依據	
款	項	目	節					名稱及編號
				合計	430,992	4,225,480	4,656,472	
01				01000000000 稅課收入	332,444	-	332,444	
	003			01091900000 臺北市政府社會局	332,444	-	332,444	
		01		01091901700 統籌分配稅	332,444	-	332,444	
			01	01091901702 特別統籌	332,444	-	332,444	
02				04000000000 罰款及賠償收入	7,784	-	7,784	
	058			04091900000 臺北市政府社會局	7,784	-	7,784	
		01		04091900100 罰金罰鍰及怠金	6,784	-	6,784	
			01	04091900101 罰金罰鍰	6,784	-	6,784	
			02	04091900300 賠償收入	1,000	-	1,000	
			01	04091900301 一般賠償收入	1,000	-	1,000	
03				05000000000 規費收入	24,789	-	24,789	
	053			05091900000 臺北市政府社會局	24,789	-	24,789	
		01		05091900100 行政規費收入	195	-	195	
			02	05091900102 證照費	195	-	195	
			02	05091900300 使用規費收入	24,594	-	24,594	
			03	05091900306 場地設施使用費	1,830	-	1,830	
			04	05091900307 服務費	22,764	-	22,764	

**臺北市政府社會局**  
**歲入來源別預算表**

經資併計

中華民國111年度

單位：新臺幣千元

科 目				原預算數	追加(減) 預算數	追加(減)後 預算數	說明及法令依據
款	項	目	名稱及編號				
04			07000000000 財產收入	54,478	-	54,478	
	060		07091900000 臺北市政府社會局	54,478	-	54,478	
		01	07091900100 財產孳息	54,378	-	54,378	
		02	07091900102 權利金	37,372	-	37,372	
		03	07091900103 租金收入	17,006	-	17,006	
		02	07091900500 廢舊物資售價	100	-	100	
		01	07091900501 廢舊物資售價	100	-	100	
06			09000000000 補助及協助收入	-	4,225,480	4,225,480	
	029		09091900000 臺北市政府社會局	-	4,225,480	4,225,480	
		01	09091900100 上級政府補助收入	-	4,225,480	4,225,480	
		01	09091900102 計畫型補助收入	-	4,225,480	4,225,480	1.追加衛生福利部補助辦理各項計畫收入1,931,520,247元，明細如下： (1)110年度強化社會安全網第二期計畫-臺北市社會福利服務中心服務業務6,307,470元(依據衛生福利部110.9.27衛授家字第1100560028號函)。 (2)110年度強化社會安全網第二期計畫-脫貧方案家庭服務360,653元(依據衛生福利部110.9.27衛授家字第1100560028號函)。 (3)110年度強化社會安全網第二期計畫-充實社工人力配置及進用計畫ICF166人1,160,000元(依據衛生福利部110.9.27衛授家字第1100560028號函)。 (4)110年度強化社會安全網第二期計畫-320兒少保護人力586,266元(依據衛生福利部110.9.27衛授家字第



臺北市政府社會局  
歲入來源別預算表

經資併計

中華民國111年度

單位：新臺幣千元

科 目				原預算數	追加(減) 預算數	追加(減)後 預算數	說明及法令依據
款	項	目	節				
							1100560028號函)。 (5)111年度強化社會安全網第二期計畫-臺北市社會福利服務中心服務業務48,842,690元(依據衛生福利部110.12.27衛授家字第1100560566號函)。 (6)111年度強化社會安全網第二期計畫-提升身心障礙者需求評估服務品質人力計畫3,240,700元(依據衛生福利部110.12.27衛授家字第1100560566號函)。 (7)111年度強化社會安全網第二期計畫-充實社工人力配置及進用計畫ICF166人6,616,222元(依據衛生福利部110.12.27衛授家字第1100560566號函)。 (8)111年度強化社會安全網第二期計畫-兒少及家庭社區支持服務方案9,304,000元(依據衛生福利部110.12.27衛授家字第1100560566號函)。 (9)111年度強化社會安全網第二期計畫-脫貧方案家庭服務2,727,826元(依據衛生福利部110.12.27衛授家字第1100560566號函)。 (10)111年度強化社會安全網第二期計畫-優化保護服務輸送提升風險控管914,664元(依據衛生福利部110.12.27衛授家字第1100560566號函)。 (11)111年度強化社會安全網第二期計畫-320兒少保護人力5,049,163元(依據衛生福利部110.12.27衛授家字第1100560566號函)。 (12)111年度強化社會安全網第二期計畫-精進及擴充兒少家外安置資源人力1,064,862元(依據衛生福利部110.12.27衛授家字第1100560566號函)。 (13)111年度強化社會安全網第二期計畫-精神障礙者協作模式服務據點計畫336,590元(依據衛生福利部110.12.27衛授家字第1100560566號函)。 (14)111年度長照2.0整合型計畫1,667,666,269元(依據衛生福利部110.12.21衛部顧字第1101963113號函)。

臺北市政府社會局  
歲入來源別預算表

經費併計

中華民國111年度

單位：新臺幣千元

科 目				原預算數	追加(減)預算數	追加(減)後預算數	說明及法令依據
款	項	目	節				
							(15)110年度低收入戶家庭生活、就學生活補助、低收入戶及中低收入戶醫療補助暨低收入戶健保病患住院膳食費及住院看護補助 17,500,000元(依據衛生福利部110.9.11衛部救字第1101363151號函)。 (16)111年度臺北市政府辦理低收入戶及中低收入戶家庭自立脫貧服務方案及促進就業服務方案計畫2,273,587元(依據衛生福利部110.11.24衛部救字第1101364213號函)。 (17)111年度協助經濟弱勢家庭脫貧服務-兒少教育發展帳戶教育訓練計畫230,000元(依據衛生福利部111.1.3衛部救字第1101364600號函)。 (18)110年度住宿式服務機構使用者補助方案115,802,400元(依據衛生福利部110.11.24衛部顧字第1101962798號函)。 (19)111年度家庭照顧者支持性服務創新型計畫 15,777,000元(依據衛生福利部111.3.10衛部顧字第1101963115號函)。 (20)111年度逆境少年及家庭支持服務計畫10,930,000元(依據衛生福利部111.3.14衛部護字第1111460164號及111.5.3衛部護字第1111460422號函)。 (21)111年度臺北市社勞政聯合促進就業服務計畫912,000元(依據衛生福利部111.4.26衛部救字第1111361031號函)。 (22)111年度臺北市藥癮者家庭支持服務及資源培力計畫-修復家庭與建構支持網絡服務計畫4,179,000元(依據衛生福利部111.1.21衛部救字第1101364749號函)。 (23)信義區六張犁營區A、B街廓基地社會住宅新建工程分攤款9,738,885元(依據衛生福利部110.12.21衛部顧字第1101963182號函)。 2.追加衛生福利部社會及家庭署補助辦理各項計畫收入2,293,958,787元，明細如下：

臺北市政府社會局  
歲入來源別預算表

經費併計

中華民國111年度

單位：新臺幣千元

科 目				原預算數	追加(減)預算數	追加(減)後預算數	說明及法令依據
款	項	目	節				
							(1)110年度身心障礙者生活補助、日間照顧及住宿式照顧費用補助、輔具費用補助1,106,000元(依據衛生福利部社會及家庭署110.9.6社家障字第1100701115號函)。 (2)111年度身心障礙者生活補助、日間照顧及住宿式照顧費用補助、輔具費用補助56,489,000元(依據衛生福利部社會及家庭署111.3.10社家障字第1110760265號函)。 (3)111年度中低收入老人生活津貼22,000,000元(依據衛生福利部社會及家庭署111.4.12社家老字第1110860165號函)。 (4)111年度身心障礙者自立生活支持服務中心試辦計畫7,700,000元(依據衛生福利部社會及家庭署110.11.9社家企字第1100560330號函)。 (5)111年度臺北市身心障礙者雙老家庭支持整合服務計畫2,604,000元(依據衛生福利部社會及家庭署110.11.9社家企字第1100560330號函)。 (6)111年度身心障礙者家庭照顧者支持服務計畫2,752,000元(依據衛生福利部社會及家庭署110.11.9社家企字第1100560330號函)。 (7)111年度臺北市北區身心障礙者主動關懷服務方案1,352,084元(依據衛生福利部社會及家庭署110.11.9社家企字第1100560330號函)。 (8)111年度臺北市南區身心障礙者主動關懷服務方案1,352,084元(依據衛生福利部社會及家庭署110.11.9社家企字第1100560330號函)。 (9)111年度社區式身心障礙服務整合型計畫-(二)強化整備地方輔具中心長照輔具服務人力18,625,673元(依據衛生福利部社會及家庭署111.1.3社家障字第1100760652號函)。 (10)111年度社區式身心障礙服務整合型計畫-失能身心障礙者特殊需求增值服務786,000元(依據衛生福利部社會及家庭署111.1.3社家障字第1100760652號函)。

# 臺北市政府社會局

## 歲入來源別預算表

經費併計

中華民國111年度

單位：新臺幣千元

科 目				原預算數	追加(減)預算數	追加(減)後預算數	說明及法令依據
款	項	目	節				
							(11)111年度社區式身心障礙服務整合型計畫-布建身心障礙者社區式日間照顧服務1,925,000元(依據衛生福利部社會及家庭署111.1.3社家障字第1100760652號函)。 (12)111年度社區式身心障礙服務整合型計畫-身心障礙者家庭托顧服務196,000元(依據衛生福利部社會及家庭署111.1.3社家障字第1100760652號函)。 (13)111年度社區式身心障礙服務整合型計畫-創新社區居住與生活服務方案860,500元(依據衛生福利部社會及家庭署111.1.3社家障字第1100760652號函)。 (14)111年度社區式身心障礙服務整合型計畫-身心障礙臨時及短期照顧服務7,524,000元(依據衛生福利部社會及家庭署111.1.3社家障字第1100760652號函)。 (15)111年度身心障礙者日間照顧機構費用101,236,000元(依據衛生福利部社會及家庭署111.3.11社家障字第1110008050號函)。 (16)111年度身心障礙者社區日間作業設施服務計畫13,302,953元(依據衛生福利部社會及家庭署111.3.23社家障字第1110102612號函)。 (17)111年度建立社區照顧關懷據點並設置巷弄長照站整合計畫176,475,000元(依據衛生福利部社會及家庭署111.1.28社家老字第1105001685號函)。 (18)臺北市111年獎勵私立小型老人及身心障礙福利機構改善公共安全設施設備費整合型計畫38,372,000元(依據衛生福利部社會及家庭署111.1.10社家老字第1100860271號函)。 (19)111年度臺北市中低收入失能老人機構公費安置費42,577,920元(依據衛生福利部社會及家庭署111.3.15社家老字第1110860121號函)。 (20)臺北市111年老人福利機構資源整合型計畫23,315,000元(依據衛生福利

臺北市政府社會局  
歲入來源別預算表

經費併計

中華民國111年度

單位：新臺幣千元

科 目				原預算數	追加(減) 預算數	追加(減)後 預算數	說明及法令依據
款	項	目	節				
08				11,497	-	11,497	部社會及家庭署111.4.12社家老字第1110008860號函)。(21)110及111年度辦理未滿2歲兒童育兒津貼1,136,981,500元(依據衛生福利部社會及家庭署110.9.3社家幼字第1100601436號函、110.11.26社家幼字第1100660391號函及111.5.16社家幼字第1110660498號函)。(22)110年度未滿2歲(含延長2至3歲)兒童托育公共化及準公共服務經費162,646,000元(依據衛生福利部社會及家庭署110.8.26社家支字第1100901077號函)。(23)111年度未滿2歲(含延長2到3歲)兒童托育公共化及準公共服務經費暨托嬰中心優化照顧比經費448,769,000元(依據衛生福利部社會及家庭署111.1.13社家支字第1100960530號函)。(24)111年度特殊境遇家庭扶助16,630,000元(依據衛生福利部社會及家庭署111.2.23社家支字第1110960155號函)。(25)111年度我國少子女化對策計畫-地方政府專案人力1,242,000元(依據衛生福利部社會及家庭署110.12.30社家支字第1100960499號函)。(26)111年度育有未滿2歲兒童育兒津貼專業服務費與教育宣導費補助計畫5,029,000元(依據衛生福利部社會及家庭署110.11.9社家企字第1100560330號函)。(27)111年度發展遲緩兒童早期療育費用補助1,430,073元(依據衛生福利部社會及家庭署111.3.25社家支字第1110960257號函)。(28)111年度未滿20歲懷孕服務及後續追蹤輔導方案680,000元(依據衛生福利部社會及家庭署110.11.9社家企字第1100560330號函)。 3.以上1-2項共計追加如列數。
				12000000000 其他收入	-	-	

臺北市政府社會局  
歲入來源別預算表

經費併計

中華民國111年度

單位：新臺幣千元

科 目				原預算數	追加(減) 預算數	追加(減)後 預算數	說明及法令依據	
款	項	目	節					名稱及編號
	060			12091900000 臺北市政府社會局	11,497	-	11,497	
		01		12091900200 雜項收入	11,497	-	11,497	
			01	12091900201 收回以前年度 歲出	5,397	-	5,397	
			02	12091900210 其他雜項收入	6,100	-	6,100	

臺北市政府社會局  
歲入來源別預算表

中華民國111年度

單位：新臺幣千元

科 目				名稱及編號	原預算數	追加(減) 預算數	追加(減)後 預算數	說明及法令依據
款	項	目	節					
				合 計	430,992	4,225,480	4,656,472	
				經常門合計	430,992	4,225,480	4,656,472	
01				01000000000 稅課收入	332,444	-	332,444	
	003			01091900000 臺北市政府社會局	332,444	-	332,444	
		01		01091901700 統籌分配稅	332,444	-	332,444	
			01	01091901702 特別統籌	332,444	-	332,444	
02				04000000000 罰款及賠償收入	7,784	-	7,784	
	058			04091900000 臺北市政府社會局	7,784	-	7,784	
		01		04091900100 罰金罰鍰及怠金	6,784	-	6,784	
			01	04091900101 罰金罰鍰	6,784	-	6,784	
			02	04091900300 賠償收入	1,000	-	1,000	
			01	04091900301 一般賠償收入	1,000	-	1,000	
03				05000000000 規費收入	24,789	-	24,789	
	053			05091900000 臺北市政府社會局	24,789	-	24,789	
		01		05091900100 行政規費收入	195	-	195	
			02	05091900102 證照費	195	-	195	
			02	05091900300 使用規費收入	24,594	-	24,594	
			03	05091900306 場地設施使用費	1,830	-	1,830	

臺北市政府社會局  
歲入來源別預算表

中華民國111年度

單位：新臺幣千元

科 目				原預算數	追加(減) 預算數	追加(減)後 預算數	說明及法令依據				
款	項	目	節					名稱及編號			
04	060	01	04	05091900307 服務費	22,764	-	22,764				
				07000000000 財產收入	54,478	-	54,478				
				07091900000 臺北市政府社會局	54,478	-	54,478				
				07091900100 財產孳息	54,378	-	54,378				
				07091900102 權利金	37,372	-	37,372				
				07091900103 租金收入	17,006	-	17,006				
				07091900500 廢舊物資售價	100	-	100				
				07091900501 廢舊物資售價	100	-	100				
			06	029	01		09000000000 補助及協助收入		-	4,225,480	4,225,480
							09091900000 臺北市政府社會局		-	4,225,480	4,225,480
	09091900100 上級政府補助收入	-				4,225,480	4,225,480				
	09091900102 計畫型補助收入	-				4,225,480	4,225,480				
08	060	01		12000000000 其他收入	11,497	-	11,497				
				12091900000 臺北市政府社會局	11,497	-	11,497				
				12091900200 雜項收入	11,497	-	11,497				
				12091900201 收回以前年度歲出	5,397	-	5,397				
				12091900210 其他雜項收入	6,100	-	6,100				



**臺北市政府社會局**  
**歲出機關別預算表**

經資併計

中華民國111年度

單位：新臺幣千元

科 目				原預算數	追加(減) 預算數	追加(減)後 預算數	說 明	
款	項	目	節					名稱及編號
09				00090000000 臺北市政府社會局主管	19,831,498	4,243,152 -9,739	24,064,911	
	001			00091900000 臺北市政府社會局	19,831,498	4,243,152 -9,739	24,064,911	
		01		61091900400 社會保險業務	662,447	-	662,447	
			01	61091900401 社會保險	662,447	-	662,447	
		02		62091900200 經濟安全及平宅 服務業務	9,553,479	-	9,553,479	
			03	62091900203 經濟安全及平 宅服務業務	9,553,479	-	9,553,479	
		03		63091900100 一般行政	611,217	-	611,217	
			01	63091900101 行政管理	611,217	-	611,217	
		12		63091902100 社會福利服務	6,496,451	-	6,496,451	
			01	63091902101 社會福利服務 業務	6,496,451	-	6,496,451	
		13		63091906200 接受補助業務支 出	-	4,140,335	4,140,335	
			01	63091906202 接受中央各部 會補助業務支 出	-	4,140,335	4,140,335	1.追加衛生福利部補助辦理各項計畫經費 1,888,961,362元，明細如下： (1)110年度強化社會安全網第二期計畫-臺北 市社會福利服務中心服務業務6,307,470元。 (2)110年度強化社會安全網第二期計畫-脫貧 方案家庭服務360,653元。 (3)110年度強化社會安全網第二期計畫-充實 社工人力配置及進用計畫ICF166人1,160,000 元。 (4)110年度強化社會安全網第二期計畫-320 兒少保護人力586,266元。 (5)111年度強化社會安全網第二期計畫-臺北 市社會福利服務中心服務業務48,842,690 元。 (6)111年度強化社會安全網第二期計畫-提升 身心障礙者需求評估服務品質人力計畫 3,240,700元。 (7)111年度強化社會安全網第二期計畫-充實 社工人力配置及進用計畫ICF166人6,616,222 元。 (8)111年度強化社會安全網第二期計畫-兒少 及家庭社區支持服務方案9,304,000元。 (9)111年度強化社會安全網第二期計畫-脫貧

**臺北市政府社會局**  
**歲出機關別預算表**

經資併計

中華民國111年度

單位：新臺幣千元

科 目				原預算數	追加(減)預算數	追加(減)後預算數	說 明
款	項	目	節				
							方案家庭服務2,727,826元。 (10)111年度強化社會安全網第二期計畫-優化保護服務輸送提升風險控管914,664元。 (11)111年度強化社會安全網第二期計畫-320兒少保護人力5,049,163元。 (12)111年度強化社會安全網第二期計畫-精進及擴充兒少家外安置資源人力1,064,862元。 (13)111年度強化社會安全網第二期計畫-精神障礙者協作模式服務據點計畫336,590元。 (14)111年度長照2.0整合型計畫1,634,936,269元。 (15)110年度低收入戶家庭生活、就學生活補助、低收入戶及中低收入戶醫療補助暨低收入戶健保病患住院膳食費及住院看護補助17,500,000元。 (16)111年度臺北市辦理低收入戶及中低收入戶家庭自立脫貧服務方案及促進就業服務方案計畫2,273,587元。 (17)111年度協助經濟弱勢家庭脫貧服務-兒少教育發展帳戶教育訓練計畫230,000元。 (18)110年度住宿式服務機構使用者補助方案115,802,400元。 (19)111年度家庭照顧者支持性服務創新型計畫15,687,000元。 (20)111年度逆境少年及家庭支持服務計畫10,930,000元。 (21)111年度臺北市社勞政聯合促進就業服務計畫912,000元。 (22)111年度臺北市藥癮者家庭支持服務及資源培力計畫-修復家庭與建構支持網絡服務計畫4,179,000元。 2.追加衛生福利部社會及家庭署補助辦理各項計畫經費2,251,051,787元，明細如下： (1)110年度身心障礙者生活補助、日間照顧及住宿式照顧費用補助、輔具費用補助1,106,000元。 (2)111年度身心障礙者生活補助、日間照顧及住宿式照顧費用補助、輔具費用補助56,489,000元。 (3)111年度中低收入老人生活津貼22,000,000元。 (4)111年度身心障礙者自立生活支持服務中心試辦計畫7,700,000元。 (5)111年度臺北市身心障礙者雙老家庭支持整合服務計畫2,604,000元。 (6)111年度身心障礙者家庭照顧者支持服務計畫2,682,000元。 (7)111年度臺北市北區身心障礙者主動關懷服務方案1,352,084元。 (8)111年度臺北市南區身心障礙者主動關懷服務方案1,352,084元。 (9)111年度社區式身心障礙服務整合型計畫- (二)強化整備地方輔具中心長照輔具服務人力18,625,673元。 (10)111年度社區式身心障礙服務整合型計畫-失能身心障礙者特殊需求加值服務736,000元。 (11)111年度社區式身心障礙服務整合型計畫-布建身心障礙者社區式日間照顧服務1,925,000元。

# 臺北市政府社會局

## 歲出機關別預算表

經資併計

中華民國111年度

單位：新臺幣千元

科 目				原預算數	追加(減)預算數	追加(減)後預算數	說 明	
款	項	目	節					名稱及編號
		14		63091909000 一般建築及設備	2,497,904	17,351 -9,739	2,505,516	(12)111年度社區式身心障礙服務整合型計畫-身心障礙者家庭托顧服務196,000元。 (13)111年度社區式身心障礙服務整合型計畫-創新社區居住與生活服務方案860,500元。 (14)111年度社區式身心障礙服務整合型計畫-身心障礙臨時及短期照顧服務7,524,000元。 (15)111年度身心障礙者日間照顧機構費用101,236,000元。 (16)111年度身心障礙者社區日間作業設施服務計畫13,302,953元。 (17)111年度建立社區照顧關懷據點並設置巷弄長照站整合計畫176,475,000元。 (18)臺北市111年獎勵私立小型老人及身心障礙福利機構改善公共安全設施設備費整合型計畫2,400,000元。 (19) 111年度臺北市中低收入失能老人機構公費安置費42,577,920元。 (20)臺北市111年老人福利機構資源整合型計畫16,500,000元。 (21)110及111年度辦理未滿2歲兒童育兒津貼1,136,981,500元。 (22)110年度未滿2歲(含延長2至3歲)兒童托育公共化及準公共服務經費162,646,000元。 (23)111年度未滿2歲(含延長2到3歲)兒童托育公共化及準公共服務經費暨托嬰中心優化照顧比經費448,769,000元。 (24)111年度特殊境遇家庭扶助16,630,000元。 (25)111年度我國少子女化對策計畫-地方政府專案人力1,242,000元。 (26)111年度育有未滿2歲兒童育兒津貼專業服務費與教育宣導費補助計畫5,029,000元。 (27)111年度發展遲緩兒童早期療育費用補助1,430,073元。 (28)111年度未滿20歲懷孕服務及後續追蹤輔導方案680,000元。 3.追加財政部補助辦理「菸品健康福利捐供私劣菸品查緝工作計畫」經費320,000元。 4.以上1-3項共計追加如列數。
			02	63091909002 營建工程	2,467,023	17,351 -9,739	2,474,635	
			03	63091909004 其他設備	30,881	- -	30,881	
		15		63091909200 接受補助建設支出	-	85,466 -	85,466	

**臺北市政府社會局**  
**歲出機關別預算表**

經資併計

中華民國111年度

單位：新臺幣千元

科 目				原預算數	追加(減)預算數	追加(減)後預算數	說 明	
款	項	目	節					名稱及編號
			01	63091909202 接受中央各部 會補助建設支 出	-	85,466	85,466	1.追加衛生福利部補助辦理各項計畫經費42,558,885元，明細如下： (1)111年度長照2.0整合型計畫32,730,000元。 (2)信義區六張犁營區A、B街廓基地社會住宅新建工程分攤款9,738,885元。 (3)111年度家庭照顧者支持性服務創新型計畫90,000元。 2.追加衛生福利部社會及家庭署補助辦理各項計畫經費42,907,000元，明細如下： (1)111年度身心障礙者家庭照顧者支持服務計畫70,000元。 (2)111年度社區式身心障礙服務整合型計畫-失能身心障礙者特殊需求加值服務50,000元。 (3)臺北市111年獎勵私立小型老人及身心障礙福利機構改善公共安全設施設備費整合型計畫35,972,000元。 (4)臺北市111年老人福利機構資源整合型計畫6,815,000元。 3.以上1-2項共計追加如列數。
		16		63091909800 第一預備金	10,000	-	10,000	
			01	63091909801 第一預備金	10,000	-	10,000	

臺北市政府社會局  
歲出機關別預算表

中華民國111年度

單位：新臺幣千元

科 目				名稱及編號	原預算數	追加(減) 預算數	追加(減)後 預算數	說 明
款	項	目	節					
				總 計	19,831,498	4,243,152 -9,739	24,064,911	
09				00090000000 臺北市政府社會局主管	19,831,498	4,243,152 -9,739	24,064,911	
	001			00091900000 臺北市政府社會局	19,831,498	4,243,152 -9,739	24,064,911	
				經常門合計	17,253,639	4,140,335	21,393,974	
		01		61091900400 社會保險業務	662,447	-	662,447	
			01	61091900401 社會保險	662,447	-	662,447	
		02		62091900200 經濟安全及平宅 服務業務	9,553,479	-	9,553,479	
			03	62091900203 經濟安全及平 宅服務業務	9,553,479	-	9,553,479	
		03		63091900100 一般行政	611,217	-	611,217	
			01	63091900101 行政管理	611,217	-	611,217	
		12		63091902100 社會福利服務	6,416,496	-	6,416,496	
			01	63091902101 社會福利服務 業務	6,416,496	-	6,416,496	
		13		63091906200 接受補助業務支 出	-	4,140,335	4,140,335	
			01	63091906202 接受中央各部 會補助業務支 出	-	4,140,335	4,140,335	
		16		63091909800 第一預備金	10,000	-	10,000	
			01	63091909801 第一預備金	10,000	-	10,000	
				資本門合計	2,577,859	102,817 -9,739	2,670,937	

臺北市政府社會局  
歲出機關別預算表

中華民國111年度

單位：新臺幣千元

科 目				名稱及編號	原預算數	追加(減) 預算數	追加(減)後 預算數	說 明
款	項	目	節					
		12		63091902100 社會福利服務	79,955	-	79,955	
			01	63091902101 社會福利服務 業務	79,955	-	79,955	
		14		63091909000 一般建築及設備	2,497,904	17,351 -9,739	2,505,516	
			02	63091909002 營建工程	2,467,023	17,351 -9,739	2,474,635	
			03	63091909004 其他設備	30,881	-	30,881	
		15		63091909200 接受補助建設支 出	-	85,466	85,466	
			01	63091909202 接受中央各部 會補助建設支 出	-	85,466	85,466	

# 三、附 屬 表





# 臺北市政府社會局

## 歲入項目說明提要與預算明細表

經常門

中華民國111年度

單位：新臺幣元

上級政府補助收入—計畫型補助收入

上級政府補助收入—計畫型補助收入

來源別子目及細目與編號	09091900102 上級政府補助收入-計畫型補助收入	承辦單位	臺北市政府社會局
原預算數	0元	追加(減)預算數	4,225,480,000元
		追加(減)後預算數	4,225,480,000元
歲 入 項 目 說 明	<p>一、項目內容：衛生福利部、衛生福利部社會及家庭署之補助收入。</p> <p>二、法令依據：依據中央對直轄市及縣(市)政府補助辦法辦理。</p> <p>三、計算方法：依核定補助金額編列。</p> <p>四、實施進度：自111年1月1日起至111年12月31日止。</p> <p>五、完成方法：依中央各部會實際補助金額，解繳市庫。</p> <p>六、預期成果：預期如數收納，俾完成補助計畫之執行。</p>		

# 臺北市政府社會局

## 歲入項目說明提要與預算明細表

經常門

中華民國111年度

單位：新臺幣元

上級政府補助收入—計畫型補助收入

上級政府補助收入—計畫型補助收入

科目名稱及編號	單位	數量	單價	追加預算數	追減預算數	說明及收入依據
合計				4,225,480,000		
09091900102 計畫型補助收入	年	1	6,307,470	6,307,470		衛生福利部補助辦理110年度強化社會安全網第二期計畫-臺北市社會福利服務中心服務業務之補助收入。 收入依據：依據中央對直轄市及縣(市)政府補助辦法暨衛生福利部110.09.27衛授家字第1100560028號函辦理。
	年	1	360,653	360,653		衛生福利部補助辦理110年度強化社會安全網第二期計畫-脫貧方案家庭服務之補助收入。 收入依據：依據中央對直轄市及縣(市)政府補助辦法暨110.09.27衛授家字第1100560028號函辦理。
	年	1	1,160,000	1,160,000		衛生福利部補助辦理110年度強化社會安全網第二期計畫-充實社工人力配置及進用計畫ICF166人之補助收入。 收入依據：依據中央對直轄市及縣(市)政府補助辦法暨110.09.27衛授家字第1100560028號函辦理。
	年	1	586,266	586,266		衛生福利部補助辦理110年度強化社會安全網第二期計畫-320兒少保護人力之補助收入。 收入依據：依據中央對直轄市及縣(市)政府補助辦法暨110.09.27衛授家字第1100560028號函辦理。
	年	1	48,842,690	48,842,690		衛生福利部補助辦理111年度強化社會安全網第二期計畫-臺北市社會福利服務中心服務業務之補助收入。 收入依據：依據中央對直轄市及縣(市)政府補助辦法暨110.12.27衛授家字第1100560566號函

# 臺北市政府社會局

## 歲入項目說明提要與預算明細表

經常門

中華民國111年度

單位：新臺幣元

上級政府補助收入—計畫型補助收入

上級政府補助收入—計畫型補助收入

科目名稱及編號	單位	數量	單價	追加預算數	追減預算數	說明及收入依據
	年	1	3,240,700	3,240,700		辦理。 衛生福利部補助辦理111年度強化社會安全網第二期計畫-提升身心障礙者需求評估服務品質人力計畫之補助收入。 收入依據：依據中央對直轄市及縣(市)政府補助辦法暨110.12.27衛授家字第1100560566號函辦理。
	年	1	6,616,222	6,616,222		衛生福利部補助辦理111年度強化社會安全網第二期計畫-充實社工人力配置及進用計畫ICF166人之補助收入。 收入依據：依據中央對直轄市及縣(市)政府補助辦法暨110.12.27衛授家字第1100560566號函辦理。
	年	1	9,304,000	9,304,000		衛生福利部補助辦理111年度強化社會安全網第二期計畫-兒少及家庭社區支持服務方案之補助收入。 收入依據：依據中央對直轄市及縣(市)政府補助辦法暨110.12.27衛授家字第1100560566號函辦理。
	年	1	2,727,826	2,727,826		衛生福利部補助辦理111年度強化社會安全網第二期計畫-脫貧方案家庭服務之補助收入。 收入依據：依據中央對直轄市及縣(市)政府補助辦法暨110.12.27衛授家字第1100560566號函辦理。
	年	1	914,664	914,664		衛生福利部補助辦理111年度強化社會安全網第二期計畫-優化保護服務輸送提升風險控管之補助收入。 收入依據：依據中央對直轄市及縣(市)政府補

# 臺北市政府社會局

## 歲入項目說明提要與預算明細表

經常門

中華民國111年度

單位：新臺幣元

上級政府補助收入—計畫型補助收入

上級政府補助收入—計畫型補助收入

科目名稱及編號	單位	數量	單價	追加預算數	追減預算數	說明及收入依據
	年	1	5,049,163	5,049,163		助辦法暨110.12.27衛授家字第1100560566號函辦理。
	年	1	1,064,862	1,064,862		衛生福利部補助辦理111年度強化社會安全網第二期計畫-320兒少保護人力之補助收入。 收入依據：依據中央對直轄市及縣(市)政府補助辦法暨110.12.27衛授家字第1100560566號函辦理。
	年	1	336,590	336,590		衛生福利部補助辦理111年度強化社會安全網第二期計畫-精進及擴充兒少家外安置資源人力之補助收入。 收入依據：依據中央對直轄市及縣(市)政府補助辦法暨110.12.27衛授家字第1100560566號函辦理。
	年	1	1,667,666,269	1,667,666,269		衛生福利部補助辦理111年度強化社會安全網第二期計畫-精神障礙者協作模式服務據點計畫之補助收入。 收入依據：依據中央對直轄市及縣(市)政府補助辦法暨110.12.27衛授家字第1100560566號函辦理。
	年	1	17,500,000	17,500,000		衛生福利部補助辦理110年度低收入戶家庭生活、就學生活補助、低收入戶及中低收入戶醫療補助暨低收入戶健保病患住院膳食費及住院看護補助之補助收入。 收入依據：依據中央對

臺北市政府社會局

歲入項目說明提要與預算明細表

經常門

中華民國111年度

單位：新臺幣元

上級政府補助收入—計畫型補助收入

上級政府補助收入—計畫型補助收入

科目名稱及編號	單位	數量	單價	追加預算數	追減預算數	說明及收入依據
	年	1	2,273,587	2,273,587		直轄市及縣(市)政府補助辦法暨110.09.11衛部救字第1101363151號函辦理。 衛生福利部補助辦理111年度臺北市政府辦理低收入戶及中低收入戶家庭自立脫貧服務方案及促進就業服務方案計畫之補助收入。 收入依據：依據中央對直轄市及縣(市)政府補助辦法暨110.11.24衛部救字第1101364213號函辦理。
	年	1	230,000	230,000		衛生福利部補助辦理111年度協助經濟弱勢家庭脫貧服務-兒少教育發展帳戶教育訓練計畫之補助收入。 收入依據：依據中央對直轄市及縣(市)政府補助辦法暨111.01.03衛部救字第1101364600號函辦理。
	年	1	115,802,400	115,802,400		衛生福利部補助辦理110年度住宿式服務機構使用者補助方案之補助收入。 收入依據：依據中央對直轄市及縣(市)政府補助辦法暨110.11.24衛部顧字第1101962798號函辦理。
	年	1	15,777,000	15,777,000		衛生福利部補助辦理111年度家庭照顧者支持性服務創新型計畫之補助收入。 收入依據：依據中央對直轄市及縣(市)政府補助辦法暨111.03.10衛部顧字第1101963115號函辦理。
	年	1	10,930,000	10,930,000		衛生福利部補助辦理111年度逆境少年及家庭支持服務計畫之補助收入。 收入依據：依據中央對直轄市及縣(市)政府補

# 臺北市政府社會局

## 歲入項目說明提要與預算明細表

經常門

中華民國111年度

單位：新臺幣元

上級政府補助收入—計畫型補助收入

上級政府補助收入—計畫型補助收入

科目名稱及編號	單位	數量	單價	追加預算數	追減預算數	說明及收入依據
	年	1	912,000	912,000		助辦法暨111.03.14衛部護字第1111460164號函及111.05.03衛部護字第1111460422號函辦理。  衛生福利部補助辦理111年度臺北市社勞政聯合促進就業服務計畫之補助收入。 收入依據：依據中央對直轄市及縣(市)政府補助辦法暨111.04.26衛部救字第1111361031號函辦理。
	年	1	4,179,000	4,179,000		衛生福利部補助辦理111年度臺北市藥癮者家庭支持服務及資源培育計畫-修復家庭與建構支持網絡服務計畫之補助收入。 收入依據：依據中央對直轄市及縣(市)政府補助辦法暨111.01.21衛部救字第1101364749號函辦理。
	年	1	9,738,885	9,738,885		衛生福利部補助辦理信義區六張犁營區A、B街廓基地社會住宅新建工程分攤款之補助收入。 收入依據：依據中央對直轄市及縣(市)政府補助辦法暨110.12.21衛部顧字第1101963182號函辦理。
	年	1	1,106,000	1,106,000		衛生福利部社會及家庭署補助辦理110年度身心障礙者生活補助、日間照顧及住宿式照顧費用補助、輔具費用補助之補助收入。 收入依據：依據中央對直轄市及縣(市)政府補助辦法暨110.09.06社家障字第1100701115號函辦理。
	年	1	56,489,000	56,489,000		衛生福利部社會及家庭署補助辦理111年度身心障礙者生活補助、日間照顧及住宿式照顧費

# 臺北市政府社會局

## 歲入項目說明提要與預算明細表

經常門

中華民國111年度

單位：新臺幣元

上級政府補助收入—計畫型補助收入

上級政府補助收入—計畫型補助收入

科目名稱及編號	單位	數量	單價	追加預算數	追減預算數	說明及收入依據
	年	1	22,000,000	22,000,000		用補助、輔具費用補助之補助收入。 收入依據：依據中央對直轄市及縣(市)政府補助辦法暨111.03.10社家障字第1110760265號函辦理。
	年	1	7,700,000	7,700,000		衛生福利部社會及家庭署補助辦理111年度中低收入老人生活津貼之補助收入。 收入依據：依據中央對直轄市及縣(市)政府補助辦法暨111.04.12社家老字第1110860165號函辦理。
	年	1	2,604,000	2,604,000		衛生福利部社會及家庭署補助辦理111年度身心障礙者自立生活支持服務中心試辦計畫之補助收入。 收入依據：依據中央對直轄市及縣(市)政府補助辦法暨110.11.09社家企字第1100560330號函辦理。
	年	1	2,752,000	2,752,000		衛生福利部社會及家庭署補助辦理111年度臺北市身心障礙者雙老家庭支持整合服務計畫之補助收入。 收入依據：依據中央對直轄市及縣(市)政府補助辦法暨110.11.09社家企字第1100560330號函辦理。
	年	1	1,352,084	1,352,084		衛生福利部社會及家庭署補助辦理111年度臺北市北區身心障礙者主

臺北市政府社會局

歲入項目說明提要與預算明細表

經常門

中華民國111年度

單位：新臺幣元

上級政府補助收入—計畫型補助收入

上級政府補助收入—計畫型補助收入

科目名稱及編號	單位	數量	單價	追加預算數	追減預算數	說明及收入依據
	年	1	1,352,084	1,352,084		<p>動關懷服務方案之補助收入。 收入依據：依據中央對直轄市及縣(市)政府補助辦法暨110.11.09社家企字第1100560330號函辦理。</p> <p>衛生福利部社會及家庭署補助辦理111年度臺北市南區身心障礙者主動關懷服務方案之補助收入。 收入依據：依據中央對直轄市及縣(市)政府補助辦法暨110.11.09社家企字第1100560330號函辦理。</p>
	年	1	18,625,673	18,625,673		<p>衛生福利部社會及家庭署補助辦理111年度社區式身心障礙服務整合型計畫-(二)強化整備地方輔具中心長照輔具服務人力之補助收入。 收入依據：依據中央對直轄市及縣(市)政府補助辦法暨111.01.03社家障字第1100760652號函辦理。</p>
	年	1	786,000	786,000		<p>衛生福利部社會及家庭署補助辦理111年度社區式身心障礙服務整合型計畫-失能身心障礙者特殊需求加值服務之補助收入。 收入依據：依據中央對直轄市及縣(市)政府補助辦法暨111.01.03社家障字第1100760652號函辦理。</p>
	年	1	1,925,000	1,925,000		<p>衛生福利部社會及家庭署補助辦理111年度社區式身心障礙服務整合型計畫-布建身心障礙者社區式日間照顧服務之補助收入。 收入依據：依據中央對直轄市及縣(市)政府補助辦法暨111.01.03社家障字第1100760652號函辦理。</p>



# 臺北市政府社會局

## 歲入項目說明提要與預算明細表

經常門

中華民國111年度

單位：新臺幣元

上級政府補助收入—計畫型補助收入

上級政府補助收入—計畫型補助收入

科目名稱及編號	單位	數量	單價	追加預算數	追減預算數	說明及收入依據
	年	1	196,000	196,000		衛生福利部社會及家庭署補助辦理111年度社區式身心障礙服務整合型計畫-身心障礙者家庭托顧服務之補助收入。 收入依據：依據中央對直轄市及縣(市)政府補助辦法暨111.01.03社家障字第1100760652號函辦理。
	年	1	860,500	860,500		衛生福利部社會及家庭署補助辦理111年度社區式身心障礙服務整合型計畫-創新社區居住與生活服務方案之補助收入。 收入依據：依據中央對直轄市及縣(市)政府補助辦法暨111.01.03社家障字第1100760652號函辦理。
	年	1	7,524,000	7,524,000		衛生福利部社會及家庭署補助辦理111年度社區式身心障礙服務整合型計畫-身心障礙臨時及短期照顧服務之補助收入。 收入依據：依據中央對直轄市及縣(市)政府補助辦法暨111.01.03社家障字第1100760652號函辦理。
	年	1	101,236,000	101,236,000		衛生福利部社會及家庭署補助辦理111年度身心障礙者日間照顧機構費用之補助收入。 收入依據：依據中央對直轄市及縣(市)政府補助辦法暨111.03.11社家障字第1110008050號函辦理。
	年	1	13,302,953	13,302,953		衛生福利部社會及家庭署補助辦理111年度身心障礙者社區日間作業設施服務計畫之補助收入。 收入依據：依據中央對

# 臺北市政府社會局

## 歲入項目說明提要與預算明細表

經常門

中華民國111年度

單位：新臺幣元

上級政府補助收入—計畫型補助收入

上級政府補助收入—計畫型補助收入

科目名稱及編號	單位	數量	單價	追加預算數	追減預算數	說明及收入依據
	年	1	176,475,000	176,475,000		直轄市及縣(市)政府補助辦法暨111.03.23社家障字第1110102612號函辦理。
	年	1	38,372,000	38,372,000		衛生福利部社會及家庭署補助辦理111年度建立社區照顧關懷據點並設置巷弄長照站整合計畫之補助收入。 收入依據：依據中央對直轄市及縣(市)政府補助辦法暨111.01.28社家老字第1105001685號函辦理。
	年	1	42,577,920	42,577,920		衛生福利部社會及家庭署補助辦理臺北市111年獎勵私立小型老人及身心障礙福利機構改善公共安全設施設備費整合型計畫之補助收入。 收入依據：依據中央對直轄市及縣(市)政府補助辦法暨111.01.10社家老字第1100860271號函辦理。
	年	1	23,315,000	23,315,000		衛生福利部社會及家庭署補助辦理111年度臺北市中低收入失能老人機構公費安置費之補助收入。 收入依據：依據中央對直轄市及縣(市)政府補助辦法暨111.03.15社家老字第1110860121號函辦理。
	年	1	1,136,981,500	1,136,981,500		衛生福利部社會及家庭署補助辦理臺北市111年老人福利機構資源整合型計畫之補助收入。 收入依據：依據中央對直轄市及縣(市)政府補助辦法暨111.04.12社家老字第1110008860號函辦理。
	年	1	1,136,981,500	1,136,981,500		衛生福利部社會及家庭署補助辦理110及111年度辦理未滿2歲兒童育兒津貼之補助收入。 收入依據：依據中央對

# 臺北市政府社會局

## 歲入項目說明提要與預算明細表

經常門

中華民國111年度

單位：新臺幣元

上級政府補助收入—計畫型補助收入

上級政府補助收入—計畫型補助收入

科目名稱及編號	單位	數量	單價	追加預算數	追減預算數	說明及收入依據
	年	1	162,646,000	162,646,000		直轄市及縣(市)政府補助辦法暨110.09.03社家幼字第1100601436號函、110.11.26社家幼字第1100660391號函及111.05.16社家幼字第1110660498號函辦理。
	年	1	448,769,000	448,769,000		衛生福利部社會及家庭署補助辦理110年度未滿2歲(含延長2至3歲)兒童托育公共化及準公共服務經費之補助收入。 收入依據：依據中央對直轄市及縣(市)政府補助辦法暨110.08.26社家支字第1100901077號函辦理。
	年	1	16,630,000	16,630,000		衛生福利部社會及家庭署補助辦理111年度未滿2歲(含延長2到3歲)兒童托育公共化及準公共服務經費暨托嬰中心優化照顧比經費之補助收入。 收入依據：依據中央對直轄市及縣(市)政府補助辦法暨111.01.13社家支字第1100960530號函辦理。
	年	1	1,242,000	1,242,000		衛生福利部社會及家庭署補助辦理111年度我國少子女化對策計畫-地方政府專案人力之補助收入。 收入依據：依據中央對直轄市及縣(市)政府補助辦法暨110.12.30社家支字第1100960499號函辦理。

臺北市政府社會局

歲入項目說明提要與預算明細表

經常門

中華民國111年度

單位：新臺幣元

上級政府補助收入—計畫型補助收入

上級政府補助收入—計畫型補助收入

科目名稱及編號	單位	數量	單價	追加預算數	追減預算數	說明及收入依據
	年	1	5,029,000	5,029,000		衛生福利部社會及家庭署補助辦理111年度育有未滿2歲兒童育兒津貼專業服務費與教育宣導費補助計畫之補助收入。 收入依據：依據中央對直轄市及縣(市)政府補助辦法暨110.11.09社家企字第1100560330號函辦理。
	年	1	1,430,073	1,430,073		衛生福利部社會及家庭署補助辦理111年度發展遲緩兒童早期療育費用補助之補助收入。 收入依據：依據中央對直轄市及縣(市)政府補助辦法暨111.03.25社家支字第1110960257號函辦理。
	年	1	680,000	680,000		衛生福利部社會及家庭署補助辦理111年度未滿20歲懷孕服務及後續追蹤輔導方案之補助收入。 收入依據：依據中央對直轄市及縣(市)政府補助辦法暨110.11.09社家企字第1100560330號函辦理。
	年	1	966	966		配合預算編列至千元，增列進位數966元。 收入依據：

臺北市政府社會局

歲出計畫說明提要與各項費用明細表

中華民國111年度

單位：新臺幣元

接受補助業務支出—接受中央各部會補助業務支出

接受補助業務支出—接受中央各部會補助業務支出

業務計畫及工作計畫名稱與編號		63091906202 接受補助業務支出-接受中央各部會補助業務支出		承辦單位	臺北市政府社會局	
原預算數	0元	追加(減)預算數	4,140,335,000元	追加(減)後預算數	4,140,335,000元	
一、計畫內容： 辦理衛生福利部、衛生福利部社會及家庭署及財政部之補助經費。  二、預期成果： 完成各項申請補助計畫。						
歲出計畫說明						
分支計畫及用途別科目	單位	數量	單價	追加預算數	追減預算數	說 明
合計				4,140,335,000		市款4,140,335,000元
02接受中央各部會補助業務支出				4,140,335,000		市款4,140,335,000元
1000 人事費				519		市款519元
1035 其他給與	年	1	519	519		配合預算編列至千元，增列進位數519元。
2000 業務費				549		市款549元
2054 一般事務費	年	1	549	549		配合預算編列至千元，增列進位數549元。
4000 獎補助費				783		市款783元
4090 其他補助及捐助	年	1	783	783		配合預算編列至千元，增列進位數783元。
				6,307,470		01-110年度強化社會安全網第二期計畫-臺北市社會福利服務中心服務業務

臺北市政府社會局

歲出計畫說明提要與各項費用明細表

中華民國111年度

單位：新臺幣元

分支計畫及用途別科目	單位	數量	單價	追加預算數	追減預算數	說 明
接受補助業務支出—接受中央各部會補助業務支出 1000 人事費				6,307,470		
1020 約聘僱人員待遇	年	1	4,555,398	4,555,398		聘用95人人事費。
1030 獎金	年	1	560,001	560,001		年終獎金。
1035 其他給與	年	1	186,667	186,667		交通費。
	年	1	143,495	143,495		休假補助費。
1050 退休離職儲金	年	1	265,535	265,535		約聘僱退離職儲金。
1055 保險	年	1	227,191	227,191		約聘僱健保費。
	年	1	369,183	369,183		約聘僱勞保費。
				360,653		02-110年度強化社會安全網第二期計畫-脫貧方案家庭服務
1000 人事費				360,653		
1020 約聘僱人員待遇	年	1	261,492	261,492		聘用7人人事費。
1030 獎金	年	1	26,130	26,130		年終獎金。
1035 其他給與	年	1	6,160	6,160		休假補助費。

臺北市政府社會局

歲出計畫說明提要與各項費用明細表

中華民國111年度

單位：新臺幣元

分支計畫及用途別科目	單位	數量	單價	追加預算數	追減預算數	說明
1050 退休離職儲金	年	1	16,822	16,822		交通費。
				15,332		
1055 保險	年	1	15,332	15,332		約聘僱退離職儲金。
				34,717		
1000 人事費	年	1	13,136	13,136		約聘僱健保費。
	年	1	21,581	21,581		約聘僱勞保費。
				1,160,000		03-110年度強化社會安全網第二期計畫-充實社工人力配置及進用計畫ICF166人
1020 約聘僱人員待遇				1,160,000		
1030 獎金	年	1	835,753	835,753		聘用17人人事費。
				102,879		
1035 其他給與	年	1	102,879	102,879		年終獎金。
				65,823		
1050 退休離職儲金	年	1	34,255	34,255		交通費。
	年	1	31,568	31,568		休假補助費。
1055 保險				48,505		
	年	1	48,505	48,505		約聘僱退離職儲金。
1055 保險	年	1	41,568	41,568		約聘僱健保費。
	年	1	65,472	65,472		約聘僱勞保費。
				586,266		04-110年度強化社會安全網第二期計畫-320兒少保護人力

接受補助業務支出—接受中央各部會補助業務支出

接受補助業務支出—接受中央各部會補助業務支出

臺北市政府社會局

歲出計畫說明提要與各項費用明細表

中華民國111年度

單位：新臺幣元

分支計畫及用途別科目	單位	數量	單價	追加預算數	追減預算數	說明
接受補助業務支出—接受中央各部會補助業務支出						
1000 人事費				586,266		
1020 約聘僱人員待遇	年	1	414,981	414,981		聘用14人人事費。
1030 獎金	年	1	55,698	55,698		年終獎金。
1035 其他給與	年	1	15,096	15,096		休假補助費。
	年	1	16,800	16,800		交通費。
1050 退休離職儲金	年	1	26,334	26,334		約聘僱退離職儲金。
1055 保險	年	1	21,085	21,085		約聘僱健保費。
	年	1	36,272	36,272		約聘僱勞保費。
				48,842,690		05-111年度強化社會安全網第二期計畫-臺北市社會福利服務中心服務業務
1000 人事費				37,342,690		
1020 約聘僱人員待遇	年	1	26,873,520	26,873,520		聘用102人人事費。
1030 獎金	年	1	3,305,640	3,305,640		年終獎金。
1035 其他給與				2,099,680		



# 臺北市政府社會局

## 歲出計畫說明提要與各項費用明細表

中華民國111年度

單位：新臺幣元

	分支計畫及用途別科目	單位	數量	單價	追加預算數	追減預算數	說 明
接受補助業務支出—接受中央各部會補助業務支出		年	1	1,101,880	1,101,880		交通費。
		年	1	997,800	997,800		休假補助費。
	1050 退休離職儲金				1,564,452		
		年	1	1,564,452	1,564,452		約聘僱退離職儲金。
	1055 保險				3,499,398		
		年	1	1,336,590	1,336,590		約聘僱健保費。
		年	1	2,162,808	2,162,808		約聘僱勞保費。
	2000 業務費				11,500,000		
	2036 按日按件計資酬				3,000,000		
	金	人、年	12×1	250,000	3,000,000		社安網二期社福中心助理費用。
	2054 一般事務費				8,500,000		
		年	1	8,500,000	8,500,000		辦理強化社會安全網第二期計畫—臺北市社會福利服務中心服務業務費。
	1000 人事費				3,240,700		
	1020 約聘僱人員待遇				2,350,800		
		年	1	2,350,800	2,350,800		聘用10人人事費。
1030 獎金				288,600			
	年	1	288,600	288,600		年終獎金。	
1035 其他給與				152,200			
	年	1	96,200	96,200		交通費。	

接受補助業務支出—接受中央各部會補助業務支出

# 臺北市政府社會局

## 歲出計畫說明提要與各項費用明細表

中華民國111年度

單位：新臺幣元

	分支計畫及用途別科目	單位	數量	單價	追加預算數	追減預算數	說 明
接受補助業務支出—接受中央各部會補助業務支出	1050 退休離職儲金	年	1	56,000	56,000		休假補助費。
					137,520		
	1055 保險	年	1	137,520	137,520		約聘僱退離職儲金。
					311,580		
		年	1	117,900	117,900		約聘僱健保費。
		年	1	193,680	193,680		約聘僱勞保費。
	1000 人事費					6,616,222	07-111年度強化社會安全網第二期計畫-充實社工人力配置及進用計畫ICF166人
	1020 約聘僱人員待遇					4,770,120	
		年	1	4,770,120	4,770,120		聘用17人人事費。
	1030 獎金					587,340	
		年	1	587,340	587,340		年終獎金。
	1035 其他給與					376,180	
		年	1	195,780	195,780		交通費。
		年	1	180,400	180,400		休假補助費。
	1050 退休離職儲金					277,488	
		年	1	277,488	277,488		約聘僱退離職儲金。
1055 保險					605,094		
	年	1	238,200	238,200		約聘僱健保費。	
	年	1	366,894	366,894		約聘僱勞保費。	
					9,304,000	08-111年度強化社會安全網第二期計畫-兒少及家庭社區支持服務方案	

接受補助業務支出—接受中央各部會補助業務支出

# 臺北市政府社會局

## 歲出計畫說明提要與各項費用明細表

中華民國111年度

單位：新臺幣元

	分支計畫及用途別科目	單位	數量	單價	追加預算數	追減預算數	說 明
接受補助業務支出—接受中央各部會補助業務支出	4000 獎補助費				9,304,000		
	4090 其他補助及捐助				9,304,000		
		年	1	9,304,000	9,304,000		辦理強化社會安全網第二期計畫-兒少及家庭社區支持服務方案。
					2,727,826		09-111年度強化社會安全網第二期計畫-脫貧方案家庭服務
	1000 人事費				2,727,826		
	1020 約聘僱人員待遇				1,976,280		
		年	1	1,976,280	1,976,280		聘用8人人事費。
	1030 獎金				243,360		
		年	1	243,360	243,360		年終獎金。
	1035 其他給與				131,620		
		年	1	81,120	81,120		交通費。
		年	1	50,500	50,500		休假補助費。
1050 退休離職儲金				115,488			
	年	1	115,488	115,488		約聘僱退離職儲金。	
1055 保險				261,078			
	年	1	98,790	98,790		約聘僱健保費。	
	年	1	162,288	162,288		約聘僱勞保費。	
					914,664		10-111年度強化社會安全網第二期計畫-優化保護服務輸送提升風險控管
	1000 人事費				914,664		

接受補助業務支出—接受中央各部會補助業務支出

# 臺北市政府社會局

## 歲出計畫說明提要與各項費用明細表

中華民國111年度

單位：新臺幣元

	分支計畫及用途別科目	單位	數量	單價	追加預算數	追減預算數	說 明
接受補助業務支出—接受中央各部會補助業務支出	1020 約聘僱人員待遇	年	1	661,440	661,440		聘用2人人事費。
	1030 獎金	年	1	82,680	82,680		年終獎金。
	1035 其他給與	年	1	27,560	27,560		交通費。
		年	1	28,000	28,000		休假補助費。
	1050 退休離職儲金	年	1	38,160	38,160		約聘僱退離職儲金。
	1055 保險	年	1	32,580	32,580		約聘僱健保費。
		年	1	44,244	44,244		約聘僱勞保費。
						5,049,163	
	1000 人事費				5,049,163		
	1020 約聘僱人員待遇	年	1	3,672,234	3,672,234		聘用14人人事費。
	1030 獎金	年	1	470,661	470,661		年終獎金。
	1035 其他給與	年	1	112,000	112,000		休假補助費。
		年	1	96,000	96,000		交通費。

接受補助業務支出—接受中央各部會補助業務支出

# 臺北市政府社會局

## 歲出計畫說明提要與各項費用明細表

中華民國111年度

單位：新臺幣元

	分支計畫及用途別科目	單位	數量	單價	追加預算數	追減預算數	說 明
接受補助業務支出—接受中央各部會補助業務支出	1050 退休離職儲金	年	1	215,640	215,640		約聘僱退離職儲金。
	1055 保險	年	1	184,854	184,854		約聘僱健保費。
		年	1	297,774	297,774		約聘僱勞保費。
	1000 人事費				1,064,862		12-111年度強化社會安全網第二期計畫-精進及擴充兒少家外安置資源人力
	1020 約聘僱人員待遇	年	1	767,520	767,520		聘用3人人事費。
	1030 獎金	年	1	95,940	95,940		年終獎金。
	1035 其他給與	年	1	31,980	31,980		交通費。
		年	1	22,500	22,500		休假補助費。
	1050 退休離職儲金	年	1	45,360	45,360		約聘僱退離職儲金。
	1055 保險	年	1	38,868	38,868		約聘僱健保費。
		年	1	62,694	62,694		約聘僱勞保費。
					336,590		13-111年度強化社會安全網第二期計畫-精神障礙者協作模式服務據點計畫

接受補助業務支出—接受中央各部會補助業務支出

臺北市政府社會局

歲出計畫說明提要與各項費用明細表

中華民國111年度

單位：新臺幣元

分支計畫及用途別科目	單位	數量	單價	追加預算數	追減預算數	說 明
接受補助業務支出—接受中央各部會補助業務支出 1000 人事費				336,590		
1020 約聘僱人員待遇	年	1	243,360	243,360		聘用1人人事費。
1030 獎金	年	1	30,420	30,420		年終獎金。
1035 其他給與	年	1	10,140	10,140		交通費。
	年	1	5,600	5,600		休假補助費。
1050 退休離職儲金	年	1	14,436	14,436		約聘僱退離職儲金。
1055 保險	年	1	12,348	12,348		約聘僱健保費。
	年	1	20,286	20,286		約聘僱勞保費。
				1,634,936,269		14-111年度長照2.0整合型計畫
1000 人事費				5,521,635		
1020 約聘僱人員待遇	年	1	5,521,635	5,521,635		聘用10人人事費。
2000 業務費				10,461,000		
2039 委辦費	年	1	6,000,000	6,000,000		辦理依長期照顧服務法第5條地方主管機關掌理之長照2.0整合型計畫長照服務相關規劃(長照支付給付之業務費)。

# 臺北市政府社會局

## 歲出計畫說明提要與各項費用明細表

中華民國111年度

單位：新臺幣元

	分支計畫及用途別科目	單位	數量	單價	追加預算數	追減預算數	說 明	
接受補助業務支出—接受中央各部會補助業務支出	2054 一般事務費				4,461,000			
		年	1	3,861,000	3,861,000		辦理長照2.0整合型計畫長照服務相關政策規劃方案。	
		年	1	600,000	600,000		辦理強化整備長期照顧服務行政人力資源相關業務費。	
	4000 獎補助費				1,618,953,634			
	4090 其他補助及捐助				1,618,953,634			
		年	1	266,280,000	266,280,000		辦理長期照顧（照顧服務、專業服務、交通接送服務及居家無障礙環境改善服務）給付及支付基準之服務。	
		年	1	1,237,348,634	1,237,348,634		辦理長照2.0整合型計畫-長照服務給付及支付。	
		年	1	115,325,000	115,325,000		辦理長照2.0整合型計畫-長照服務資源佈建(含家庭托顧、家庭托顧服務輔導方案、交通服務、營養餐飲服務、失智症團體家屋)。	
						17,500,000		15-110年度低收入戶家庭生活、就學生活補助、低收入戶及中低收入戶醫療補助暨低收入戶健保病患住院膳食費及住院看護補助
	4000 獎補助費					17,500,000		
4065 社會福利津貼及濟助					17,500,000			
	年	1	17,500,000	17,500,000		低收入戶家庭生活、就學生活補助、低收入戶病患住院膳食費、低收入戶及中低收入戶醫療補助及住院看護補助(111年無分配數及110年增撥17,500,000元)。		
					2,273,587		16-111年度臺北市政府辦理低收入戶及中低收入戶家庭自立脫貧服務方案及促進就業服務方案計畫	

接受補助業務支出—接受中央各部會補助業務支出

# 臺北市政府社會局

## 歲出計畫說明提要與各項費用明細表

中華民國111年度

單位：新臺幣元

	分支計畫及用途別科目	單位	數量	單價	追加預算數	追減預算數	說 明
接受補助業務支出—接受中央各部會補助業務支出	1000 人事費				2,273,587		
	1020 約聘僱人員待遇				2,033,587		
		年	1	2,033,587	2,033,587		聘用4人人事費。
	1050 退休離職儲金				80,000		
		年	1	80,000	80,000		約聘僱退離職儲金。
	1055 保險				160,000		
		年	1	80,000	80,000		約聘僱健保費。
		年	1	80,000	80,000		約聘僱勞保費。
	2000 業務費				230,000		17-111年度協助經濟弱勢家庭脫貧服務-兒少教育發展帳戶教育訓練計畫
	2036 按日按件計資酬金	節	59.5	2,000	119,000		辦理協助經濟弱勢家庭脫貧服務-兒少教育發展帳戶教育訓練計畫講座鐘點費、諮詢費用。
2054 一般事務費	年	1	111,000	111,000		辦理協助經濟弱勢家庭脫貧服務-兒少教育發展帳戶教育訓練計畫雜支、托育費、場地費等。	
4000 獎補助費					115,802,400		18-110年度住宿式服務機構使用者補助方案
4090 其他補助及捐助	年	1	115,802,400	115,802,400		辦理住宿式服務機構使用者補助方案。	

接受補助業務支出—接受中央各部會補助業務支出



# 臺北市政府社會局

## 歲出計畫說明提要與各項費用明細表

中華民國111年度

單位：新臺幣元

	分支計畫及用途別科目	單位	數量	單價	追加預算數	追減預算數	說明
接受補助業務支出—接受中央各部會補助業務支出	2000 業務費				15,687,000		19-111年度家庭照顧者支持性服務創新型計畫
	2054 一般事務費				100,000		
		年	1	100,000	100,000		辦理家照中心之相關印刷文宣等經費。
	4000 獎補助費				15,587,000		
	4090 其他補助及捐助				15,587,000		
		年	1	15,587,000	15,587,000		補助家照中心辦理家庭照顧者支持性服務創新型計畫。
	4000 獎補助費				10,930,000		20-111年度逆境少年及家庭支持服務計畫
	4090 其他補助及捐助				10,930,000		
		年	1	8,830,000	8,830,000		補助兒少團體辦理逆境少年及家庭支持服務計畫(公益彩券回饋金)。
		年	1	2,100,000	2,100,000		補助兒少團體辦理逆境少年及家庭支持服務計畫(毒品防制基金)。
	4000 獎補助費				912,000		21-111年度臺北市社勞政聯合促進就業服務計畫
	4065 社會福利津貼及濟助				912,000		
	年	1	912,000	912,000		補助本市未升學、未就業少年之就業交通費與穩定就業儲蓄配合款。	

# 臺北市政府社會局

## 歲出計畫說明提要與各項費用明細表

中華民國111年度

單位：新臺幣元

接受補助業務支出—接受中央各部會補助業務支出	分支計畫及用途別科目	單位	數量	單價	追加預算數	追減預算數	說 明	接受補助業務支出—接受中央各部會補助業務支出
					4,179,000		22-111年度臺北市藥癮者家庭支持服務及資源培力計畫-修復家庭與建構支持網絡服務計畫	
	4000 獎補助費				4,179,000			
	4090 其他補助及捐助				4,179,000			
		年	1	4,179,000	4,179,000		補助辦理藥癮者家庭支持服務及資源培力計畫。	
						1,106,000	23-110年度身心障礙者生活補助、日間照顧及住宿式照顧費用補助、輔具費用補助	
	4000 獎補助費					1,106,000		
	4065 社會福利津貼及濟助					815,445		
		年	1	815,445	815,445		身心障礙者生活補助。	
	4090 其他補助及捐助					290,555		
		年	1	290,555	290,555		身心障礙者日間照顧及住宿式照顧費用補助。	
						56,489,000	24-111年度身心障礙者生活補助、日間照顧及住宿式照顧費用補助、輔具費用補助	
	4000 獎補助費					56,489,000		
	4065 社會福利津貼及濟助					43,157,596		
		年	1	43,157,596	43,157,596		身心障礙者生活補助。	
	4090 其他補助及捐助					13,331,404		
		年	1	13,020,714	13,020,714		身心障礙者日間照顧及住宿式照顧費用補助。	
		年	1	310,690	310,690		身心障礙者暨生活輔助器具補助。	

# 臺北市政府社會局

## 歲出計畫說明提要與各項費用明細表

中華民國111年度

單位：新臺幣元

	分支計畫及用途別科目	單位	數量	單價	追加預算數	追減預算數	說 明	
接受補助業務支出—接受中央各部會補助業務支出	4000 獎補助費				22,000,000		25-111年度中低收入老人生活津貼	
	4065 社會福利津貼及濟助				22,000,000			
		年	1	22,000,000	22,000,000		中低收入老人生活津貼補助。	
	2000 業務費				7,700,000		26-111年度身心障礙者自立生活支持服務中心試辦計畫	
	2039 委辦費				2,197,436			
		年	1	2,197,436	2,197,436		身心障礙者自立生活支持服務中心試辦計畫之委辦費。	
	4000 獎補助費				5,502,564			
	4090 其他補助及捐助				5,502,564			
		年	1	5,502,564	5,502,564		補助身心障礙者自立生活支持服務中心試辦計畫之個人助理支持服務費及交通費。	
	1000 人事費					2,604,000		27-111年度臺北市身心障礙者雙老家庭支持整合服務計畫
	1020 約聘僱人員待遇					2,572,660		
	1030 獎金					2,020,140		
	年	1	2,020,140	2,020,140		聘用5人人事費。		
	年	1	252,520	252,520		年終獎金。		
	1050 退休離職儲金				120,000			

接受補助業務支出—接受中央各部會補助業務支出

臺北市政府社會局

歲出計畫說明提要與各項費用明細表

中華民國111年度

單位：新臺幣元

分支計畫及用途別科目	單位	數量	單價	追加預算數	追減預算數	說 明
接受補助業務支出—接受中央各部會補助業務支出	年	1	120,000	120,000		約聘僱退離職儲金。
	1055 保險			180,000		
	年	1	180,000	180,000		約聘僱勞保費。
	2000 業務費			31,340		
	2036 按日按件計資酬			22,500		
	節	15×0.75	2,000	22,500		辦理身心障礙者雙老家庭支持整合服務計畫之講師鐘點費、外聘督導費。
	2054 一般事務費			8,840		
	年	1	8,840	8,840		辦理身心障礙者雙老家庭支持整合服務計畫之宣導費、差旅費及甲類專案計畫管理費。
	4000 獎補助費			2,682,000		28-111年度身心障礙者家庭照顧者支持服務計畫
	4090 其他補助及捐助			2,682,000		
	年	1	2,682,000	2,682,000		補助社福團體辦理身心障礙者家庭照顧者支持服務計畫經費。
	1000 人事費			1,352,084		29-111年度臺北市北區身心障礙者主動關懷服務方案
	1020 約聘僱人員待遇			1,332,084		
年	1	1,077,408	1,077,408		聘用2人人事費。	
1030 獎金			134,676			
年	1	134,676	134,676		年終獎金。	
1050 退休離職儲金			46,200			

# 臺北市政府社會局

## 歲出計畫說明提要與各項費用明細表

中華民國111年度

單位：新臺幣元

	分支計畫及用途別科目	單位	數量	單價	追加預算數	追減預算數	說 明
接受補助業務支出—接受中央各部會補助業務支出	1055 保險	年	1	46,200	46,200		約聘僱退離職儲金。
					73,800		
	2000 業務費	年	1	73,800	73,800		約聘僱勞保費。
	2054 一般事務費				20,000		
					20,000		
		年	1	10,000	10,000		辦理臺北市北區身心障礙者主動關懷服務方案之印刷費等經費。
		年	1	10,000	10,000		辦理臺北市北區身心障礙者主動關懷服務方案之甲類專案計畫管理費。
					1,352,084		30-111年度臺北市南區身心障礙者主動關懷服務方案
	1000 人事費				1,332,084		
	1020 約聘僱人員待遇				1,077,408		
		年	1	1,077,408	1,077,408		聘用2人人事費。
	1030 獎金				134,676		
		年	1	134,676	134,676		年終獎金。
	1050 退休離職儲金				46,200		
		年	1	46,200	46,200		約聘僱退離職儲金。
	1055 保險				73,800		
	年	1	73,800	73,800		約聘僱勞保費。	
2000 業務費				20,000			
2054 一般事務費				20,000			
	年	1	10,000	10,000		辦理臺北市南區身心障礙者主動關懷服務方案之印刷費等經費。	

接受補助業務支出—接受中央各部會補助業務支出

# 臺北市政府社會局

## 歲出計畫說明提要與各項費用明細表

中華民國111年度

單位：新臺幣元

接受補助業務支出—接受中央各部會補助業務支出	分支計畫及用途別科目	單位	數量	單價	追加預算數	追減預算數	說 明	接受補助業務支出—接受中央各部會補助業務支出
	4000 獎補助費	年	1	10,000	10,000		辦理臺北市南區身心障礙者主動關懷服務方案之甲類專案計畫管理費。	
	4090 其他補助及捐助					18,625,673	31-111年度社區式身心障礙服務整合型計畫-(二)強化整備地方輔具中心長照輔具服務人力	
	4000 獎補助費					18,625,673		
	4090 其他補助及捐助					18,625,673		
		年	1	18,625,673	18,625,673		辦理擴增地方輔具中心服務量能-強化整備地方輔具中心長照輔具服務人力(專業服務費17,689,673元、業務費936,000元)。	
	4000 獎補助費					736,000	32-111年度社區式身心障礙服務整合型計畫-失能身心障礙者特殊需求加值服務	
	4090 其他補助及捐助					736,000		
		年	1	736,000	736,000		補助社福團體辦理失能身心障礙者特殊需求服務資源加值計畫經費。	
	4000 獎補助費					1,925,000	33-111年度社區式身心障礙服務整合型計畫-布建身心障礙者社區式日間照顧服務	
	4090 其他補助及捐助					1,925,000		
		年	1	1,925,000	1,925,000		補助辦理布建身心障礙者社區式日間照顧服務-幸安學坊。	
						196,000	34-111年度社區式身心障礙服務整合型計畫-身心障礙者家庭托顧服務	

# 臺北市政府社會局

## 歲出計畫說明提要與各項費用明細表

中華民國111年度

單位：新臺幣元

	分支計畫及用途別科目	單位	數量	單價	追加預算數	追減預算數	說明
接受補助業務支出—接受中央各部會補助業務支出	4000 獎補助費				196,000		
	4090 其他補助及捐助				196,000		
		年	1	196,000	196,000		補助辦理身心障礙者家庭托顧服務照顧困難個案服務加計費。
						860,500	
	4000 獎補助費				860,500		
	4090 其他補助及捐助				860,500		
		年	1	860,500	860,500		35-111年度社區式身心障礙服務整合型計畫-創新社區居住與生活服務方案
						7,524,000	
	4000 獎補助費				7,524,000		
	4090 其他補助及捐助				7,524,000		
		年	1	7,524,000	7,524,000		補助社福團體辦理創新社區居住與生活服務方案。
						101,236,000	
	4000 獎補助費				101,236,000		
	4090 其他補助及捐助				101,236,000		
	年	1	101,236,000	101,236,000		36-111年度社區式身心障礙服務整合型計畫-身心障礙臨時及短期照顧服務	
					13,302,953		
4000 獎補助費				13,302,953			
					13,302,953		37-111年度身心障礙者日間照顧機構費用
					101,236,000		38-111年度身心障礙者社區日間作業設施服務計畫
					101,236,000		身心障礙者日間照顧機構費用補助。

接受補助業務支出—接受中央各部會補助業務支出

# 臺北市政府社會局

## 歲出計畫說明提要與各項費用明細表

中華民國111年度

單位：新臺幣元

	分支計畫及用途別科目	單位	數量	單價	追加預算數	追減預算數	說 明
接受補助業務支出—接受中央各部會補助業務支出	4065 社會福利津貼及 濟助	年	1	13,302,953	13,302,953		補助社福團體辦理身心障礙者社區日間作業設施服務計畫。
					176,475,000		
	4000 獎補助費				176,475,000		
	4040 對國內團體之捐 助	年	1	176,475,000	176,475,000		補助社區照顧關懷據點辦理巷弄長照站整合計畫之相關經費。
					2,400,000		
	1000 人事費				1,925,325		
	1020 約聘僱人員待遇	年	1	1,456,776	1,456,776		聘用3人人事費。
					1,456,776		
	1030 獎金	年	1	182,097	182,097		年終獎金。
					182,097		
	1050 退休離職儲金	年	1	90,072	90,072		約聘僱退離職儲金。
					90,072		
	1055 保險	年	1	73,584	196,380		約聘僱健保費。
	73,584						
	年	1	122,796	122,796		約聘僱勞保費。	
2000 業務費				474,675			
2054 一般事務費				474,675			



# 臺北市政府社會局

## 歲出計畫說明提要與各項費用明細表

中華民國111年度

單位：新臺幣元

分支計畫及用途別科目	單位	數量	單價	追加預算數	追減預算數	說 明
接受補助業務支出—接受中央各部會補助業務支出	年	1	474,675	474,675		辦理獎勵私立小型老人及身心障礙福利機構改善公共安全設施設備費整合型計畫業務費。
	4000 獎補助費			42,577,920		41-111年度臺北市中低收入失能老人機構公費安置費
	4070 公費就養及醫療補助			42,577,920		
	年	1	42,577,920	42,577,920		臺北市中低收入失能老人機構公費安置費。
	4000 獎補助費			16,500,000		42-臺北市111年老人福利機構資源整合型計畫
	4090 其他補助及捐助			16,500,000		
	年	1	16,500,000	16,500,000		補助臺北市4家財團法人機構購服務費等相關經費。
	4000 獎補助費			1,136,981,500		43-110及111年度辦理未滿2歲兒童育兒津貼
	4065 社會福利津貼及濟助			1,136,981,500		
	年	1	229,781,500	229,781,500		110年度育有未滿2歲兒童育兒津貼。
	年	1	907,200,000	907,200,000		111年度育有未滿2歲兒童育兒津貼。
	4000 獎補助費			162,646,000		44-110年度未滿2歲(含延長2至3歲)兒童托育公共化及準公共服務經費
4065 社會福利津貼及濟助			162,646,000			

接受補助業務支出—接受中央各部會補助業務支出

臺北市政府社會局

歲出計畫說明提要與各項費用明細表

中華民國111年度

單位：新臺幣元

分支計畫及用途別科目	單位	數量	單價	追加預算數	追減預算數	說明
接受補助業務支出—接受中央各部會補助業務支出	年	1	98,224,000	98,224,000		110年度未滿2歲兒童托育公共化及準公共服務經費。
	年	1	41,213,000	41,213,000		110年度未滿2歲(含延長2-3歲)兒童托育公共化及準公共服務新增經費。
	年	1	23,209,000	23,209,000		110年度延長2至3歲兒童公共化及準公共托育服務經費。
	4000 獎補助費			448,769,000		45-111年度未滿2歲(含延長2到3歲)兒童托育公共化及準公共服務經費暨托嬰中心優化照顧比經費計畫
	4065 社會福利津貼及濟助			448,769,000		
	年	1	401,569,000	401,569,000		補助公共化及準公共托嬰中心及居家托育服務人員辦理未滿2歲(含延長2-3歲)兒童托育公共化及準公共服務經費。
	年	1	47,200,000	47,200,000		補助公共化及準公共托嬰中心及居家托育服務人員優化照顧比及提升托育服務品質。
	4000 獎補助費			16,630,000		46-111年度特殊境遇家庭扶助
	4065 社會福利津貼及濟助			16,630,000		
	年	1	16,630,000	16,630,000		特殊境遇家庭扶助。
1000 人事費			1,242,000		47-111年度我國少子女化對策計畫-地方政府專案人力	
1020 約聘僱人員待遇			1,104,000			

接受補助業務支出—接受中央各部會補助業務支出

# 臺北市政府社會局

## 歲出計畫說明提要與各項費用明細表

中華民國111年度

單位：新臺幣元

	分支計畫及用途別科目	單位	數量	單價	追加預算數	追減預算數	說 明
接受補助業務支出—接受中央各部會補助業務支出	1030 獎金	年	1	1,104,000	1,104,000		聘用3人人事費。
					138,000		
		年	1	138,000	138,000		年終獎金。
	1000 人事費				5,029,000		48-111年度育有未滿2歲兒童育兒津貼專業服務費與教育宣導費補助計畫
	1020 約聘僱人員待遇				2,076,000		
		年	1	1,632,000	1,632,000		約僱4人人事費。
	1030 獎金				204,000		
		年	1	204,000	204,000		年終獎金。
	1050 退休離職儲金				48,000		
		年	1	48,000	48,000		約聘僱退離職儲金。
	1055 保險				192,000		
		年	1	72,000	72,000		約聘僱健保費。
		年	1	120,000	120,000		約聘僱勞保費。
	2000 業務費				793,000		
	2054 一般事務費				793,000		
		年	1	793,000	793,000		辦理育有未滿2歲兒童教育宣導之相關業務費。
	4000 獎補助費				2,160,000		
	4090 其他補助及捐助				2,160,000		
	年	1	2,160,000	2,160,000		補助親子館、友善園辦理育有未滿2歲兒童教育宣導。	
					1,430,073		49-111年度發展遲緩兒童早期療育費用補助

接受補助業務支出—接受中央各部會補助業務支出

# 臺北市政府社會局

## 歲出計畫說明提要與各項費用明細表

中華民國111年度

單位：新臺幣元

	分支計畫及用途別科目	單位	數量	單價	追加預算數	追減預算數	說 明
接受補助業務支出—接受中央各部會補助業務支出	4000 獎補助費				1,430,073		
	4065 社會福利津貼及濟助				1,430,073		
		年	1	1,430,073	1,430,073		發展遲緩兒童早期療育費用補助。
					680,000		50-111年度未滿20歲懷孕服務及後續追蹤輔導方案
	4000 獎補助費				680,000		
	4090 其他補助及捐助				680,000		
		年	1	680,000	680,000		補助兒少團體辦理未滿20歲懷孕服務及後續追蹤輔導方案。
					320,000		51-菸品健康福利捐供私劣菸品查緝工作計畫
	1000 人事費				100,000		
	1040 加班值班費				100,000		
	年	1	100,000	100,000		辦理菸品健康福利捐供私劣菸品查緝之加班值班費。	
2000 業務費				220,000			
2051 物品				220,000			
	批	1	220,000	220,000		辦理菸品健康福利捐供私劣菸品查緝經費。	

接受補助業務支出—接受中央各部會補助業務支出

# 臺北市政府社會局

## 歲出計畫說明提要與各項費用明細表

中華民國111年度

單位：新臺幣元

一般建築及設備—營建工程

一般建築及設備—營建工程

業務計畫及工作計畫名稱與編號		63091909002 一般建築及設備-營建工程		承辦單位	臺北市政府社會局	
原預算數	2,467,023,000元	追加(減)預算數	7,612,000元	追加(減)後預算數	2,474,635,000元	
歲出計畫說明	<p>一、計畫內容： 1.因獲衛生福利部補助辦理前瞻基礎建設計畫-公共服務衛生據點整備-整建長照衛福據點，爰追減相關預算。 2.因近期受新冠肺炎疫情及工料上漲等因素，物價波動甚鉅，致工程物調款增加，原編工程費不足支應，故須追加工程款。</p> <p>二、預期成果： 如期完成。</p>					
分支計畫及用途別科目	單位	數量	單價	追加預算數	追減預算數	說 明
合計				17,351,000	9,739,000	市款7,612,000元
02興建工程				17,351,000	9,739,000	市款7,612,000元
3000 設備及投資					9,739,000	01-信義區六張犁營區A、B街廓基地社會住宅新建工程分攤款 本工程為107-112年度連續性計畫，總經費經議會審定為4,302,422,877元，本局分攤1.87%，負擔總經費80,455,308元，截至本年度已編列46,997,530元，111年度衛生福利部補助9,738,885元，本次追減9,739,000元。
3010 房屋建築及設備費	式	1	9,739,000		9,739,000	施工費分攤款。
				17,351,000		02-稻香市場改建案參建社福設施工程分攤款 本工程為108-111年度連續性計畫，由衛生局主辦，北投區公所、市立圖書館、市場處及本局合併參建，總工程費原經議會審定為850,780,318元，因新冠肺炎疫情及工料上漲等因素，物價波動甚鉅，致工

臺北市政府社會局

歲出計畫說明提要與各項費用明細表

中華民國111年度

單位：新臺幣元

分支計畫及用途別科目	單位	數量	單價	追加預算數	追減預算數	說 明	
一般建築及設備—營建工程  3000 設備及投資  3010 房屋建築及設備費				17,351,000		程物調款增加，原編列工程費不足支應，需追加物價調整款87,984,000元，總工程費經議會審定修正為938,764,318元，本局分攤19.72%，負擔總經費原為167,774,074元，經議會審定修正為185,125,074元，截至本年度已編列167,884,074元(含中央補助款32,318,000元)外，本次追加17,351,000元。	
				17,351,000			
	式	1	17,351,000	17,351,000		施工費分攤款。	
					185,125,074		總工程費(或總經費)明細如下：
	式	1	183,596,000	183,596,000		施工費分攤款。	
	式	1	1,529,074	1,529,074		工程管理費分攤款。	

臺北市府社會局

歲出計畫說明提要與各項費用明細表

中華民國111年度

單位：新臺幣元

接受補助建設支出—接受中央各部會補助建設支出

接受補助建設支出—接受中央各部會補助建設支出

業務計畫及工作計畫名稱與編號		63091909202 接受補助建設支出-接受中央各部會補助建設支出		承辦單位	臺北市府社會局	
原預算數	0元	追加(減)預算數	85,466,000元	追加(減)後預算數	85,466,000元	
一、計畫內容： 辦理衛生福利部、衛生福利部社會及家庭署之補助經費。  二、預期成果： 完成各項申請補助計畫。						
歲出計畫說明						
分支計畫及用途別科目	單位	數量	單價	追加預算數	追減預算數	說 明
合計				85,466,000		市款85,466,000元
02接受中央各部會補助建設支出				85,466,000		市款85,466,000元
3000 設備及投資				32,730,000		01-111年度長照2.0整合型計畫
3030 資訊軟硬體設備費				50,000		
	年	1	50,000	50,000		辦理長照2.0整合型計畫-強化整備長期照顧服務行政人力資源之設備費。
4000 獎補助費				32,680,000		
4090 其他補助及捐助				32,680,000		
	年	1	32,680,000	32,680,000		辦理111年長照2.0整合型計畫-長照服務資源佈建之設備費、修繕費等。 獎助長期照顧服務提供單位開辦設施設備費、開辦設施設備改善費、充實設施設備費、修繕費等。
				9,739,000		02-信義區六張犁營區A、B街廓基地社會住宅新建工程分攤款

# 臺北市政府社會局

## 歲出計畫說明提要與各項費用明細表

中華民國111年度

單位：新臺幣元

	分支計畫及用途別科目	單位	數量	單價	追加預算數	追減預算數	說 明	
接受補助建設支出—接受中央各部會補助建設支出	3000 設備及投資				9,739,000		本工程為107-112年度連續性計畫，總經費經議會審定為4,302,422,877元，本局分攤1.87%，負擔總經費80,455,308元，截至本年度已編列46,997,530元，111年度衛生福利部補助9,738,885元，依111年度中央及地方政府預算籌編原則第6點第4款規定辦理。	
	3010 房屋建築及設備費				9,739,000			
		式	1	9,738,885	9,738,885			施工費分攤款。
		年	1	115	115			配合預算編列至千元，增列進位數115元。
						90,000		03-111年度家庭照顧者支持性服務創新型計畫
	4000 獎補助費					90,000		
	4090 其他補助及捐助					90,000		
		年	1	90,000	90,000			辦理家庭照顧者支持性服務創新型計畫設備費。
						70,000		04-111年度身心障礙者家庭照顧者支持服務計畫
	4000 獎補助費					70,000		
4090 其他補助及捐助					70,000			
	年	1	70,000	70,000		身心障礙者家庭照顧者支持服務計畫補助設施設備費。		
					50,000	05-111年度社區式身心障礙服務整合型計畫-失能身心障礙者特殊需求增值服務		
	4000 獎補助費				50,000			

接受補助建設支出—接受中央各部會補助建設支出



# 臺北市政府社會局

## 歲出計畫說明提要與各項費用明細表

中華民國111年度

單位：新臺幣元

	分支計畫及用途別科目	單位	數量	單價	追加預算數	追減預算數	說 明
接受補助建設支出—接受中央各部會補助建設支出	4090 其他補助及捐助	年	1	50,000	50,000		辦理失能身心障礙者特殊需求加值服務-無障礙環境設施設備。
					50,000		
	4000 獎補助費				35,972,000		06-臺北市111年獎勵私立小型老人及身心障礙福利機構改善公共安全設施設備費整合型計畫
	4090 其他補助及捐助				35,972,000		
		年	1	35,972,000	35,972,000		辦理111年獎勵私立小型老人及身心障礙福利機構改善公共安全設施設備費整合型計畫設施設備費及修繕費。
					35,972,000		
	4000 獎補助費				6,815,000		07-臺北市111年老人福利機構資源整合型計畫
	4090 其他補助及捐助				6,815,000		
		年	1	6,815,000	6,815,000		辦理老人福利機構資源整合型計畫設施設備及修繕費。
					6,815,000		

臺北市政府社會局

追加(減)預算人事費分析表

中華民國111年度

0463620200-福利服務支出-接受補助業務支出-接受中央各部會補助業務支出

單位：新臺幣元

類別	預算員額	全年度人事費											備註	
		民意代表待遇	政務人員待遇	法定編制人員待遇	約聘僱人員待遇	技工及工友待遇	獎金	其他給與	加班值班費	退休退職給付	退休離職儲金	保險		合計
合計	323	-	-	-	63,305,852	-	6,895,318	3,544,842	100,000	-	3,194,722	7,042,266	84,083,000	
約聘僱人員	323	-	-	-	63,305,852	-	6,895,318	1,649,119	-	-	3,194,722	7,042,266	82,087,277	
其他人事費		-	-	-	-	-	-	1,895,723	100,000	-	-	-	1,995,723	

## 四、參 考 表



臺北市政府社會局

歲出一級用途別科目分析表

中華民國111年度

單位：新臺幣千元

名稱及編號	合計	經常支出						資本支出					
		人事費	業務費	獎補助費	債務費	預備金	小計	人事費	業務費	設備及投資	獎補助費	預備金	小計
合計	4,243,152 -9,739	84,083	26,048	4,030,204			4,140,335			27,140 -9,739	75,677		102,817 -9,739
63091900000 福利服務支出	4,243,152 -9,739	84,083	26,048	4,030,204			4,140,335			27,140 -9,739	75,677		102,817 -9,739
63091906200 接受補助業務支出	4,140,335	84,083	26,048	4,030,204			4,140,335						
63091906202 接受中央各部會 補助業務支出	4,140,335	84,083	26,048	4,030,204			4,140,335						
63091909000 一般建築及設備	17,351 -9,739									17,351 -9,739			17,351 -9,739
63091909002 營建工程	17,351 -9,739									17,351 -9,739			17,351 -9,739
63091909200 接受補助建設支出	85,466									9,789	75,677		85,466
63091909202 接受中央各部會 補助建設支出	85,466									9,789	75,677		85,466

臺北市政府社會局

追加(減)預算資本支出分析表

中華民國111年度

單位：新臺幣千元

名稱及編號	合計	設備及投資									其他資本支出
		土地	房屋建築及設備	公共建設及設施	機械設備	運輸設備	資訊軟體設備	雜項設備	權利	投資	
合計	102,817	-	27,090	-	-	-	50	-	-	-	75,677
	-9,739	-	-9,739	-	-	-	-	-	-	-	-
63091909000	17,351	-	17,351	-	-	-	-	-	-	-	-
一般建築及設備	-9,739	-	-9,739	-	-	-	-	-	-	-	-
63091909002	17,351	-	17,351	-	-	-	-	-	-	-	-
營建工程	-9,739	-	-9,739	-	-	-	-	-	-	-	-
63091909200	85,466	-	9,739	-	-	-	50	-	-	-	75,677
接受補助建設支出	-	-	-	-	-	-	-	-	-	-	-
63091909202	85,466	-	9,739	-	-	-	50	-	-	-	75,677
接受中央各部會補助建設支出	-	-	-	-	-	-	-	-	-	-	-

臺北市政府社會局

追加(減)預算人事費彙計表

中華民國111年度

單位：新臺幣元

類別	預算員額	全年度人事費											備註	
		民意代表待遇	政務人員待遇	法定編制人員待遇	約聘僱人員待遇	技工及工友待遇	獎金	其他給與	加班值班費	退休退職給付	退休離職儲金	保險		合計
合計	323	-	-	-	63,305,852	-	6,895,318	3,544,842	100,000	-	3,194,722	7,042,266	84,083,000	
約聘僱人員	323	-	-	-	63,305,852	-	6,895,318	1,649,119	-	-	3,194,722	7,042,266	82,087,277	
其他人事費		-	-	-	-	-	-	1,895,723	100,000	-	-	-	1,995,723	

臺北市政府社會局

追加(減)預算約聘僱人員費用分析表

中華民國111年度

單位：新臺幣元

款	項	目	節	科 目	約聘人員 (人*月)	約僱人員 (人*月)	全年度預算數	說 明
				名稱及編號				
				合 計			82,087,277	包括約聘僱人員待遇63,305,852元、年終工作獎金6,895,318元、保險費7,042,266元、離職儲金3,194,722元及休假補助1,649,119元不休假加班費0元。
09				00090000000 臺北市政府社會局主管			82,087,277	
	001			00091900000 臺北市政府社會局			82,087,277	
		13		63091906200 接受補助業務支出			82,087,277	
			01	63091906202 接受中央各部會補助業務支出			82,087,277	
					95x12	-	6,120,803	110年度社安網-社福中心95人6,120,803元(296薪點20人1,257,800元、312薪點33人2,182,290元、328薪點26人1,833,291元、344薪點3人110,626元、360薪點7人249,719元、376薪點4人319,835元、392薪點2人167,242元)。
					-	-	-	
					1x12	-	326,450	111年度社安網 精神障礙者協作模式服務據點計畫312薪點1人。
					-	-	-	
					3x12	-	1,242,000	111年度我國少子女化對策計畫-地方政府專案人力312薪點3人。
					-	-	-	
					3x12	-	1,925,325	臺北市111年獎勵私立小型老人及身心障礙福利機構改善公共安全設施設備費整合型計畫312薪點3人。
					-	-	-	
					10x12	-	5,521,635	111年度長照2.0計畫328薪點10人。
					-	-	-	
					4x12	-	2,273,587	111年度臺北市政府辦理低收入戶及中低收入戶家庭自立脫貧服務方案及促進就業服務方案計畫312薪點4人。
					-	-	-	
					5x12	-	2,572,660	111年度臺北市身心障礙者雙老家庭支持整合服務計畫5人2,572,660元(328薪點1人514,532元、320薪點2人1,029,064元、312薪點1人514,532元、280薪點1人514,532元)。
					-	-	-	



臺北市政府社會局

追加(減)預算約聘僱人員費用分析表

中華民國111年度

單位：新臺幣元

科 目				約聘人員 (人*月)	約僱人員 (人*月)	全年度預算數	說 明
款	項	目	節				
				2x12 -	- -	1,332,084 -	111年度臺北市北區身心障礙者主動關懷服務方案2人1,332,084元(296薪點1人666,042元、312薪點1人666,042元)。
				2x12 -	- -	1,332,084 -	111年度臺北市南區身心障礙者主動關懷服務方案2人1,332,084元(296薪點1人666,042元、312薪點1人666,042元)。
				8x12 -	- -	2,646,706 -	111年度社安網-脫貧方案8人2,646,706元(296薪點1人310,250元、312薪點6人1,983,900元、328薪點1人352,556元)。
				14x12 -	- -	4,953,163 -	111年度社安網-兒少保14人4,953,163元(328薪點6人2,034,336元、344薪點5人1,765,480元、360薪點2人734,272元、408薪點1人419,075元)。
				102x12 -	- -	36,240,810 -	111年度社安網-社福中心102人36,240,810元(296薪點11人3,458,950元、312薪點19人6,282,350元、328薪點31人10,929,236元、344薪點30人11,062,680元、360薪點2人768,364元、376薪點3人1,199,382元、392薪點4人1,672,424元、408薪點2人867,424元)。
				- -	4x12 -	2,076,000 -	111年育有未滿2歲兒童育兒津貼專業服務費與教育宣導費補助計畫280薪點4人。
				7x12 -	- -	343,831 -	110年度社安網-脫貧方案7人343,831元(296薪點1人62,050元、296薪點3人188,670元、312薪點3人93,111元)。
				17x12 -	- -	1,125,745 -	110年度社安網-ICF17人1,125,745元(312薪點3人176,548元、328薪點3人188,240元、344薪點1人65,631元、360薪點8人547,009元、376薪點1人71,154元、408薪點1人77,163元)。
				17x12 -	- -	6,420,442 -	111年度社安網-ICF17人6,420,442元(312薪點3人991,950元、328薪點4人1,410,224元、344薪點1人368,756元、360薪點1人384,182元、376薪點6人2,398,764元、392薪點1人

臺北市政府社會局

追加(減)預算約聘僱人員費用分析表

中華民國111年度

單位：新臺幣元

科 目				約聘人員 (人*月)	約僱人員 (人*月)	全年度預算數	說 明
款	項	目	節				
							人448,460元)。
				14x12 -	- -	569,466 -	110年度社安網-兒少保14人 569,466元(312薪點3人115,450 元、328薪點8人303,823元、360 薪點1人60,329元、376薪點1人 77,259元、392薪點1人12,605 元)。
				10x12 -	- -	3,144,500 -	111年度社安網-提升身心障礙者 需求評估服務品質人力計畫296 薪點10人。
				2x12 -	- -	887,104 -	111年度社安網-優化保護服務輸 送提升風險控管424薪點2人。
				3x12 -	- -	1,032,882 -	111年度社安網-精進及擴充兒少 家外安置資源人力3人1,032,882 元(312薪點2人652,900元、360薪 點1人379,982元)。

本 頁 空 白

歲出按職能及經

中華民國111

職能別分類	經濟性分類	經常支出							資本支出			
		受僱人員報酬	購買商品及勞務支出	債務利息	土地租金支出	經常移轉			經常支出合計	投資及增資		
						對企業	對非營利及民間機構	對政府		對國外	對營業基金	對非營業特種基金
總計		87,225	22,907						4,140,335			
01 一般公共事務												
02 防衛												
03 公共秩序與安全												
04 教育												
05 保健												
06 社會安全與福利		87,225	22,907						4,140,335			
07 住宅及社區服務												
08 娛樂、文化與宗教												
09 燃料與能源												
10 農、林、漁、牧業												
11 礦業、製造業及營造業												
12 運輸及通信												
13 其他經濟服務												
14 環境保護												
15 其他支出												

濟性綜合分類表

年度

單位：新臺幣千元

資本支出														
資本移轉				土地購入	無形資產購入	固定資本形成							資本支出合計	總計
對企業	對非營利及民間機構	對政府	對國外			住宅	非住宅房屋	營建工程	運輸工具	資訊軟體	其他設備及機器	土地改良		
	75,677					17,351				50		93,078	4,233,413	
	75,677					17,351				50		93,078	4,233,413	