

# 臺北翡翠水庫管理局《新聞稿》

**凱米颱風逼近！**

**翡翠水庫預留 35%庫容，可攔降雨逾 400 毫米  
「滴水不漏」**

發布日期：2024 年 7 月 20 日

聯絡人：水庫操作科/林保隆科長

聯絡人電話：02-2666-4920；0952-405-006

今年第 3 號颱風凱米(GAEMI)，於今(20)日下午，在臺北東南方 1210 公里之海面形成，並逐漸逼近臺灣，臺北翡翠水庫管理局長林裕益表示，截至今(20)日 16 時，翡翠水庫水位調控，距離滿水位還有 15.66 公尺，預留 35%庫容，可供颱風豪雨蓄洪防災。

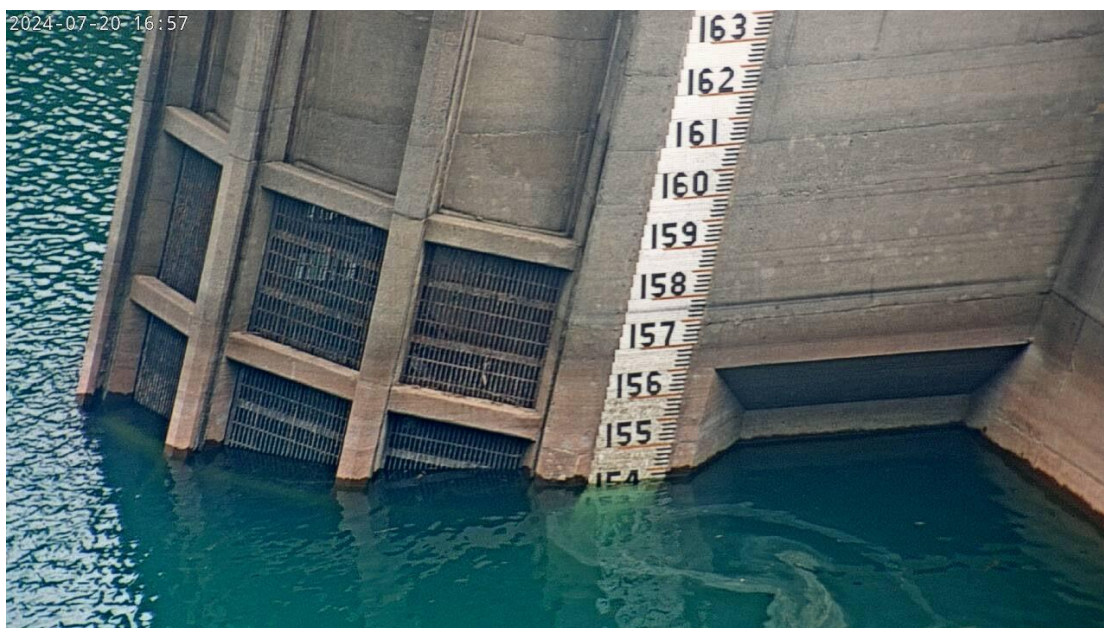
林裕益局長強調，翡翠水庫位在新店溪上游北勢溪，集水區面積 303 平方公里，佔新店溪流域的 33.3%。目前預留 35%庫容，可攔下北勢溪 1 億 3,000 萬噸洪水，降低下游新店溪 1/3 洪峰流量。

又說，預估可以承受降雨逾 400 毫米以上，達到 24 小時累積雨量達 350 毫米以上「大豪雨」等級的降雨，屆時凱米颱風來襲時，翡翠水庫將「滴水不放」。

翡管局長林裕益說，每年 5 月至 11 月是台灣的防汛期，尤其 7 月到 9 月颱風旺季，翡翠水庫為蓄洪防災，從去(112)年起，7 至 9 月水庫操作，以控留 20%以上的庫容餘裕為原則，預防颱風豪雨，並能有效攔截新店溪上游的北勢溪洪

水，降低下游新店溪洪峰流量，減免水患風險。

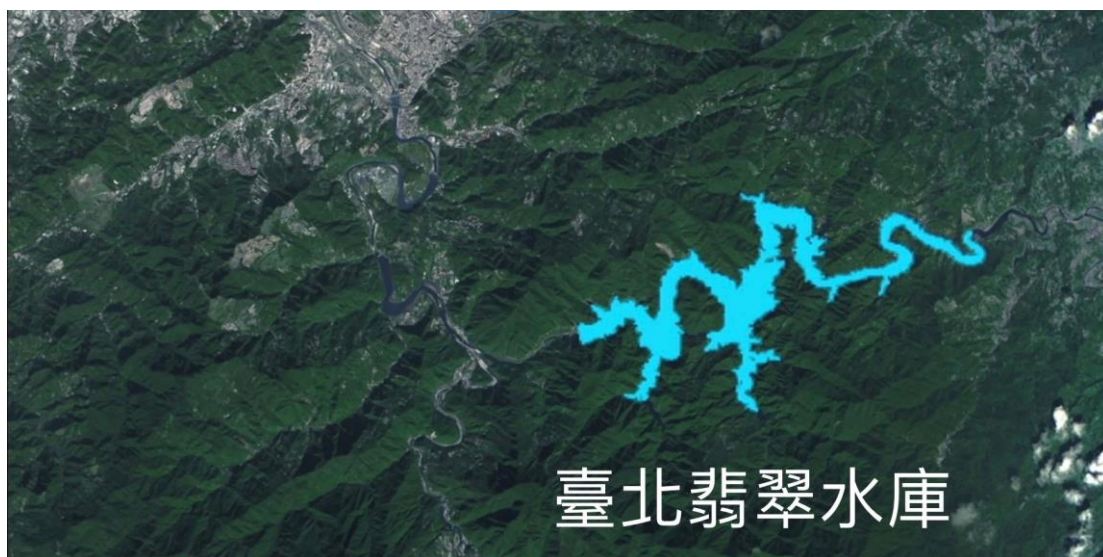
翡翠水庫操作科長林保隆說，目前翡翠水庫各項防颱工作，都將整備待命，並持續注意凱米颱風動態，隨時機動應變。



凱米颱風逼近，翡翠水庫控留 35%庫容，以應蓄洪防災



翡翠水庫大壩現況



北勢溪集水區廣達 303 平方公里(相當台北市面積 1.1 倍)

翡翠水庫控留庫容 35%庫容，可攔下北勢溪 1 億 3,000  
萬噸洪水，降低下游新店溪 1/3 洪峰流量。