

臺北翡翠水庫管理局《新聞稿》

7/31 世界巡護員日

翡翠水庫邀您守護水源/保育食蛇龜

發布日期：2023-07-30

主辦單位：經營管理科

聯絡人電話：梁逸帆科長(02-26664930；0920-800395)

7月31日是「世界巡護員日(World Ranger Day)」，源自於1992年國際巡護員聯合會，為向全世界默默保護自然環境的森林保護員們，表達敬意，也提醒人類愛護森林，及森林資源保育的重要性。

臺北翡翠水庫管理局長林裕益表示，翡翠水庫蓄水區周邊森林植被密佈，對於降低二氧化碳、涵養水源及水土保持有顯著功效，此外，也對「動物群落」棲息生存，具有重要貢獻。他指出，翡翠水庫經學者長期研究調查發現，擁有亞洲最大、最穩定的「食蛇龜」野生族群。

林裕益說，為保護這珍貴物種，翡管局早在10年前即研提建議，劃設為野生動物保護區，經中央農委會於102年12月正式公告，將翡翠水庫集水區內湳子坑、九紀山、火燒樟等區域，佔地約1,296公頃，劃設為「食蛇龜野生動物保護區」。

林裕益局長形容比喻，翡翠水庫就像大臺北城市的心臟，藉由下游的河川溪流、自來水管網，如同動脈、微血管，將民生用水輸送到每一家戶，是城市生命力的來源。他又說，為維護這顆心臟（水庫）的健康，確保血液（水源）品質優良，庫區的森林生態保育工作最為關鍵。

翡管局經管科長梁逸帆說，食蛇龜保護區劃設之初，為了從事保育工作，翡管局增聘 1 位保育巡護員，從事保護區內食蛇龜及周邊物種的長期監測調查、聯合巡查、非法盜獵器具的查緝，以及保育龜類野放、食蛇龜復育「中途之家」照護、保育環境教育等工作。在人力有限下，執行任務難免自然環境的考驗，工作辛苦，風險也高。

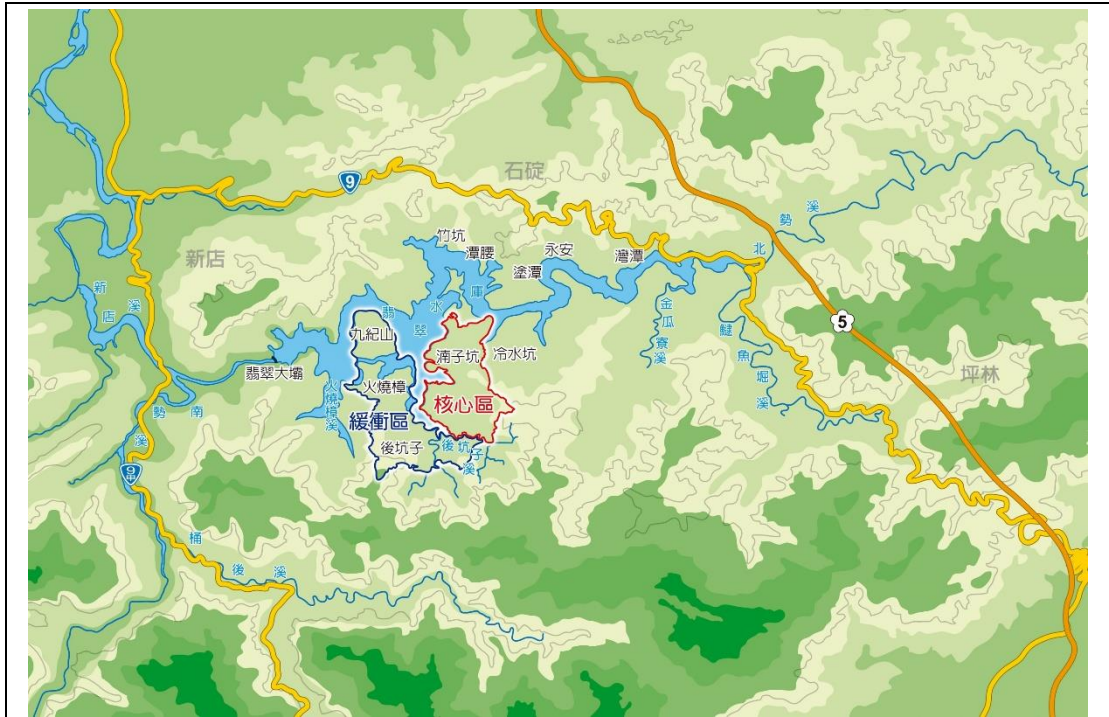
翡管局保育巡護員陳泰佑回憶說，執行勤務過程中，曾發生多次危險經歷，有一次於下雨天，執行保護區巡查時，滑落 10 多公尺深的溪谷，幸好，當時掉落溪谷處不是堅硬的岩石，否則後果難以想像。

陳泰佑又想起，曾於水庫保護區內，架設照相機時，不小心驚擾到樹上的虎頭蜂巢，黑腹虎頭蜂群起圍攻，被狠狠的叮了 13 針，大多叮在頭部，還好當時可以緊急送醫治療，之後更足足休養了一星期，才能繼續上班。

陳泰佑樂觀表示，翡翠水庫保育巡護員的工作，雖然工作吃力辛苦，但每當在保護區內與食蛇龜不期而遇，看到牠們在野生環境，安全生存，自由自在的繁衍生命，心情特別高興，又有成就感，一切危險辛苦都忘了！

翡管局表示，翡翠水庫行政辦公區內，設有食蛇龜「復育中途之家」主要是為提供保護區巡查發現受傷的保育龜類，回歸自然環境前的臨時棲息安置處所。翡管局強調，為避免造成疾病傳染及基因混雜問題，中途之家並不接受保護區以外的龜類救援救傷。

食蛇龜吃蛇嗎？翡管局表示，食蛇龜是臺灣唯一的陸棲型淡水龜，沒有牙齒，沒有咀嚼的能力，吃蛇是誤傳，可能與它愛吃蚯蚓，又因受到驚嚇時會發出類似蛇類聲音的聯想有關，請大家不要誤會。



翡翠水庫「食蛇龜」野生動物保護區



翡翠水庫是食蛇龜安全的家



食蛇龜又叫黃緣閉殼龜，背甲下緣呈黃色為重要特徵



食蛇龜是臺灣唯一可緊閉腹甲的淡水龜



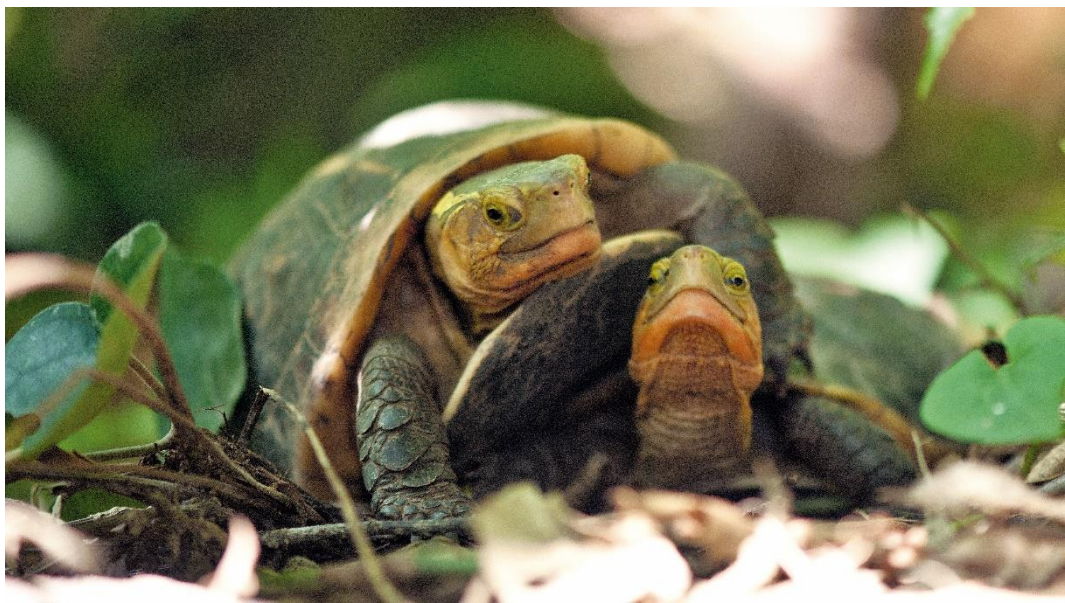
翡翠水庫野生動物保護區巡查，巧遇食蛇龜的幼龜



蚯蚓是食蛇龜最愛的動物類食物



食蛇龜食用姑婆芋的成熟果實



食蛇龜交配繁殖



食蛇龜一窩只生產 1~4 顆蛋



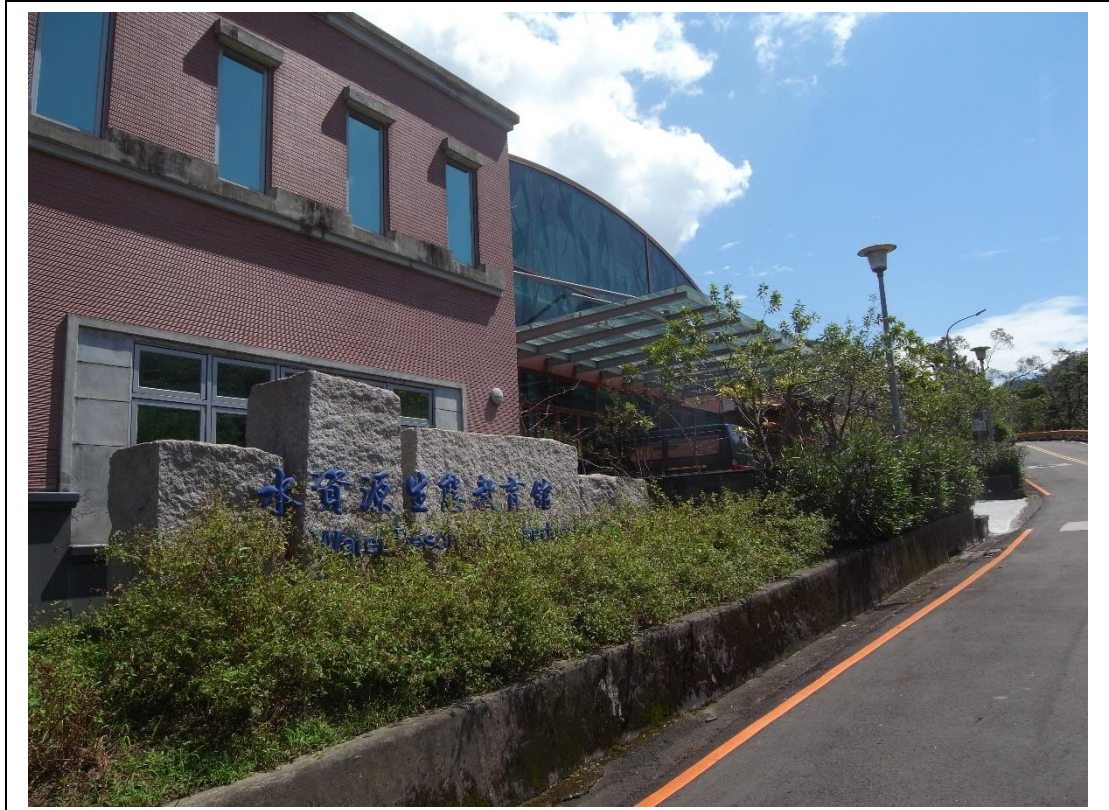
翡翠水庫設有食蛇龜「復育中途之家」



保護區聯合巡查拆除魚籠式陷阱



翡管局環境教育課程與學童互動



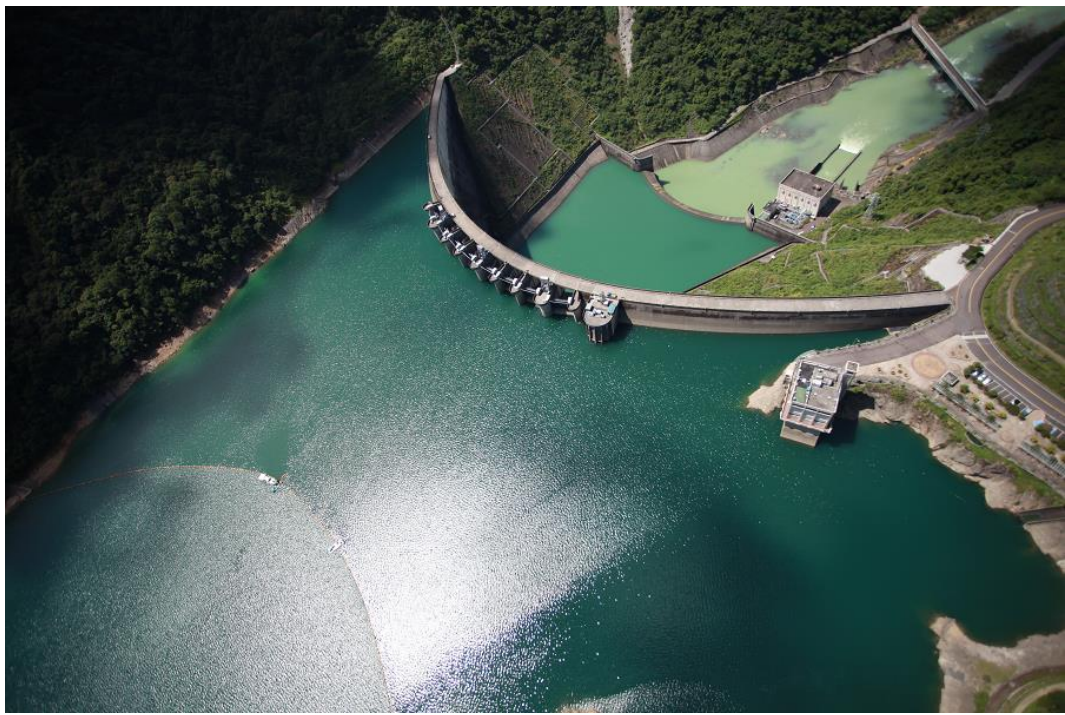
翡翠水庫水資源生態教育館



翡翠水庫大壩孕育生態豐富的水環境



翡翠水庫供應大臺北 600 萬人民生用水



翡翠水庫供應大臺北 600 萬人民生用水