

避難收容處所

Evacuation Shelter

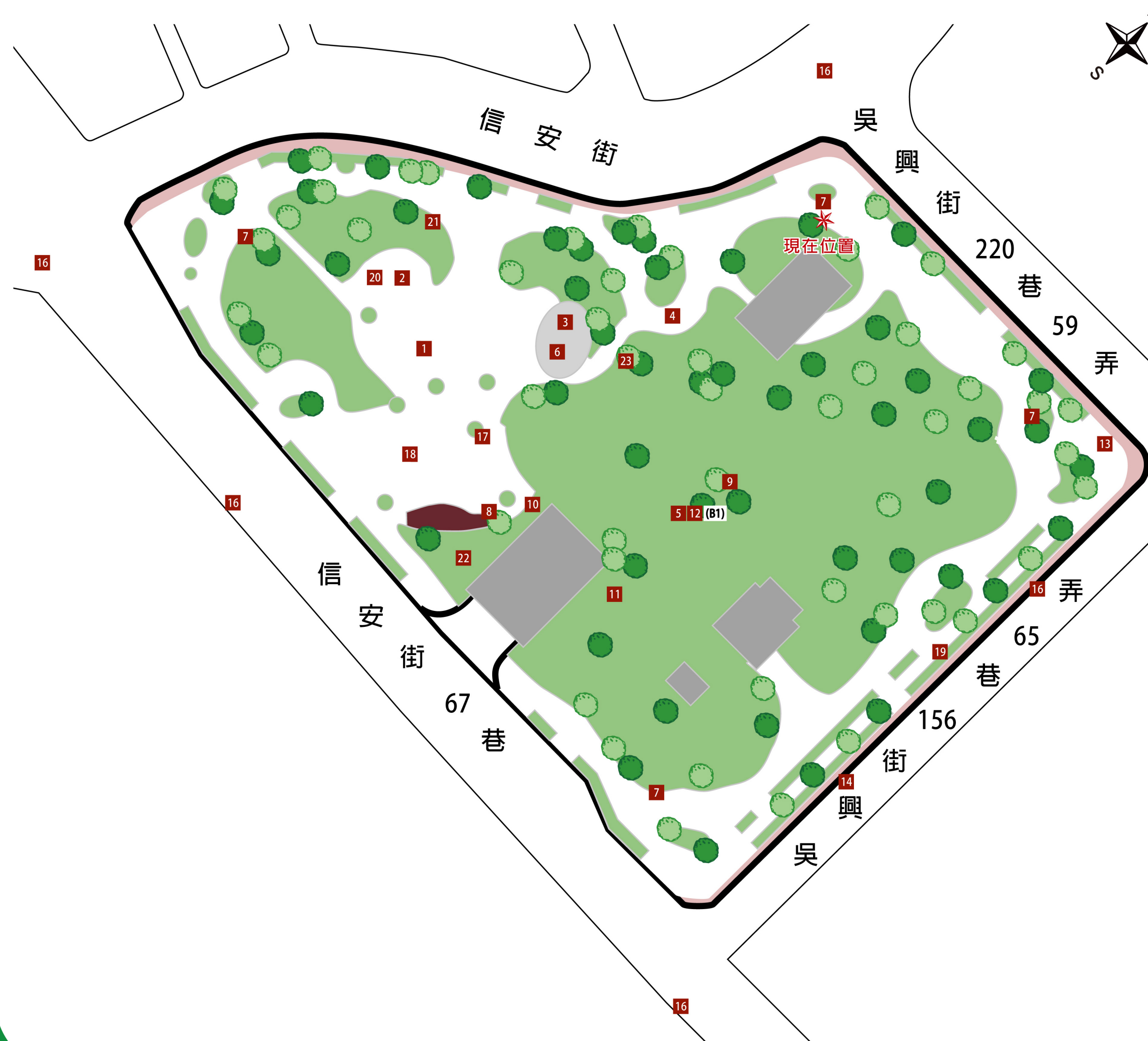


景勤二號公園

Jingqin No.2 Park

空間面積：4,139m²
容納人數：1,079人

避難設施配置圖



圖例

- ★ 現在位置
- 1 安置登記站1處
- 2 醫護站1處
- 3 播音站1處
- 4 物資管理站1處
- 5 器材倉庫(B1)1處
- 6 指揮中心1處
- 7 避難設施配置圖4處
- 8 伙食區1處
- 9 帳篷區1處
- 10 沐浴區1處
- 11 曬衣場1處
- 12 公共廁所(B1)1處
- 13 垃圾場1處
- 14 電信服務區1處
- 15 消防蓄水設施0處
- 16 消防栓5處
- 17 自來水取水站1處
- 18 維生貯水槽1處
- 19 臨時廁所設置區1處
- 20 聯合服務中心1處
- 21 動物收容區1處
- 22 防災地下水井1處
- 23 警力治安維護站1處

本設施配置僅適用於防災公園開設時

管理單位：臺北市政府工務局公園路燈工程管理處 服務電話：02-2788-4255或1999