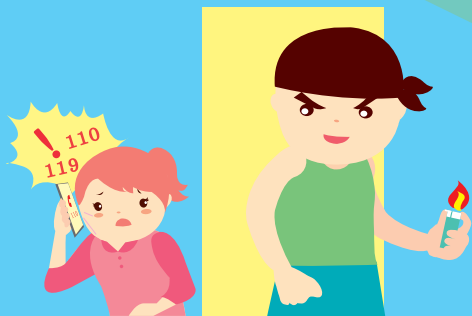


防制縱火，小心為上

- ☑ 社區守望相助加強巡邏。
- ☑ 移除建築物周邊及空屋之可燃物。
- ☑ 騎樓及天井勿放置機車。
- ☑ 加強監視設備及照明設備。
- ☑ 注意周邊可疑人物。
- ☑ 熟練使用各種滅火設備。



居家防火2大利器 住警器 + 滅火器

住宅用火災警報器

您家加裝住宅用火災警報器了沒？
居住於5層樓以下未設置火警自動警報設備之住宅，依消防法第6條第5項規定管理權人應設置住宅用火災警報器並維護之。

住宅用火災警報器特性

- ☑ 及早通報
- ☑ 便於安裝
- ☑ 易於檢測
- ☑ 價格便宜
- ☑ 免配電線

滅火器

正確使用滅火器

【拉】拉開安全插梢。

【瞄】拉出皮管，瞄準火源的根部。

【壓】壓下壓把。【掃】左右掃射火源根部。

【備註】若在狹小密閉空間操作，應注意視線及預擬撤退路線。



人人防火 家家平安

住宅·防火·安全



臺北市政府消防局全球資訊網



臺北防災立即go



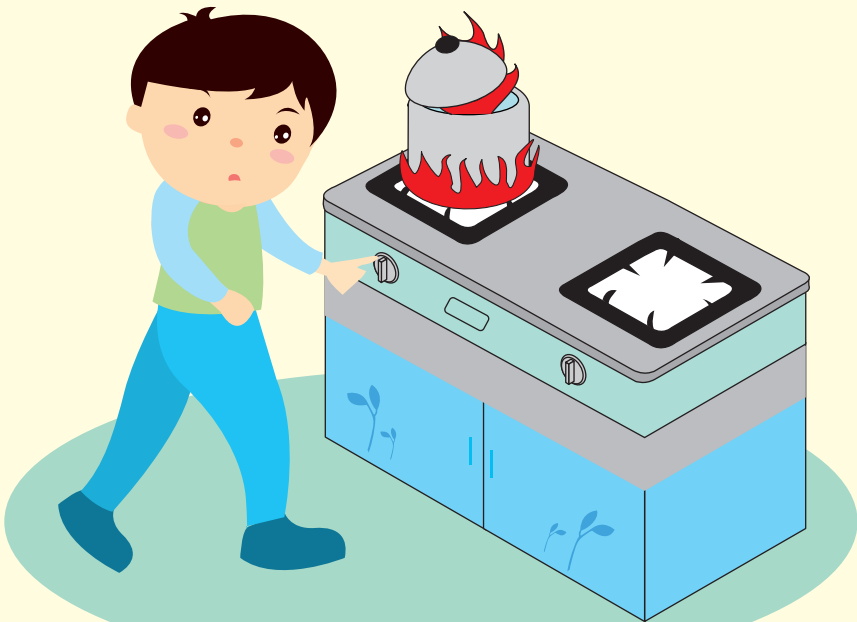
臺北市政府消防局 關心您

電話：(02)27297668 分機6111

根據歷年來火災資料統計，住宅火災約佔火災發生多數，其中烹調不慎、電器使用不當、抽菸及縱火等，是造成住宅火災發生的主要原因。

烹調注意·人離火熄

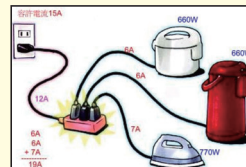
- ✓ 離開廚房查看爐火皆已關閉。
- ✓ 定期清理抽油煙機、排油煙管油垢。
- ✓ 烹煮時鍋內湯汁避免溢出熄滅爐火，造成瓦斯外洩。
- ✓ 爐火附近不宜放置可燃物。
- ✓ 廚房附近應擺放滅火器。
- ✓ 烹調過程鍋子起火燃燒，立即關爐火、蓋鍋蓋(尺寸須與鍋體密合)，千萬不要用水去潑灑，以免火勢擴大延燒。



防範電氣火災·五不一沒有

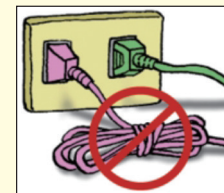
✓ 用電「不」超過負載

用電量較大之電器，應避免共用同一組延長線或同一迴路插座。



✓ 電線「不」纏綁折損

拉扯、擠壓會造成電源線短路。



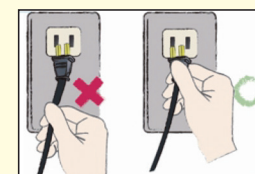
✓ 插頭「不」潮濕污損

插頭保持乾燥與乾淨，以避免積污導電現象，造成短路著火。



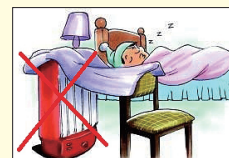
✓ 電源插座「不」長插

電器不使用時應將主電源關閉或將插頭拔掉，可以節電，更能防止火災發生。



✓ 周圍「不」放可燃物

電器產品周邊，均不可擺放可燃物，避免引起火災。



✓ 「沒有」安全標章產品不買不用

認識商品檢驗合格標示，電器應符合電磁相容性及電器安全規定。



使用20年以上之室內配線，建議委請合格電器承裝業者予以更新。

抽菸傷身·疏忽成災

- ✓ 將火柴及打火機放置於安全處所，避免小孩玩火。
- ✓ 亂丟菸蒂是縱火的行為。
- ✓ 床上吸菸更易失火燒身，務必養成隨手熄滅菸蒂的習慣。
- ✓ 應定期清理煙灰缸。

