

1分鐘認識 糖尿病共同照護網



臺北市政府衛生局

廣告

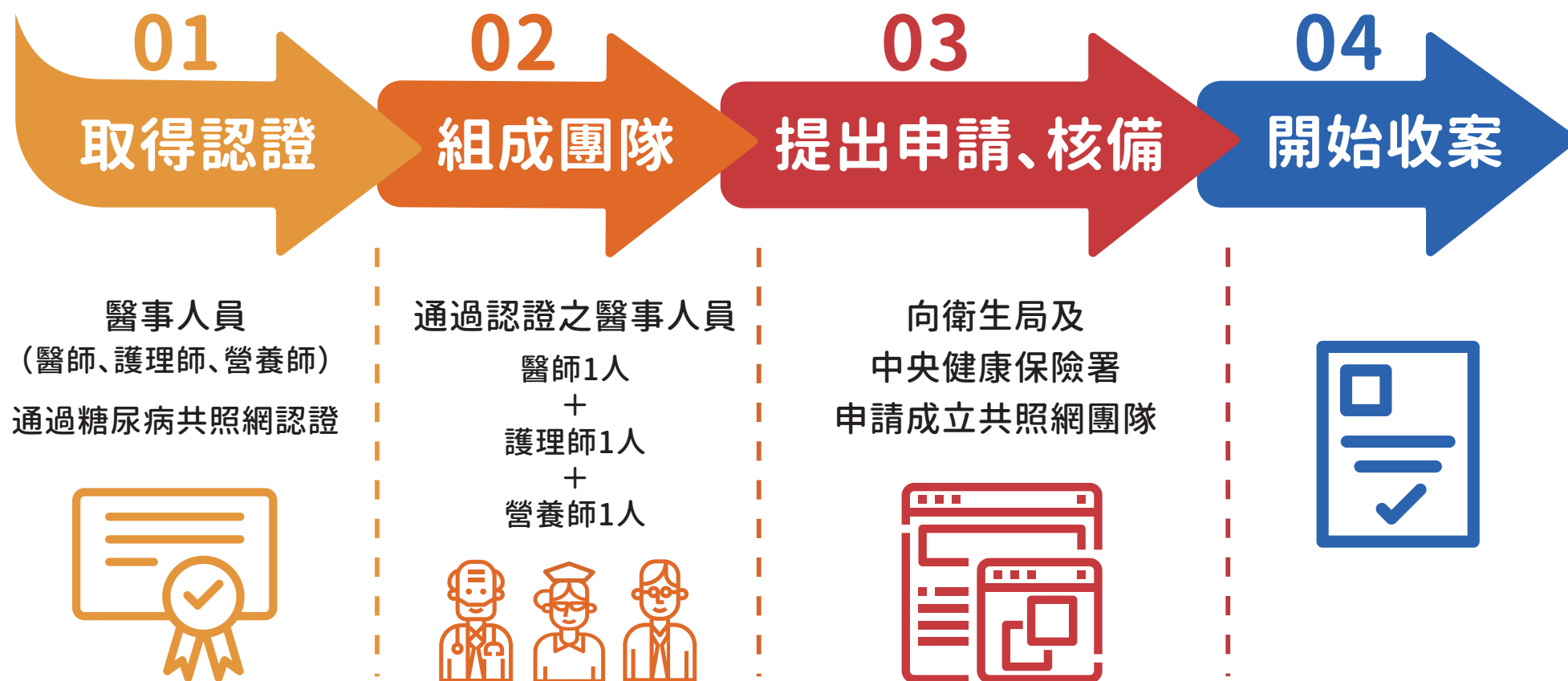
起源與目標

糖尿病為**高發生率、高費用**之疾病，需要各醫事專業人員團體合作，提供病人包含**診察、檢驗、衛教及追蹤**等完整的服務，以**降低或延緩糖尿病患併發症與合併症的發生**，維護病人的健康及控制醫療費用，達到三贏的目標。

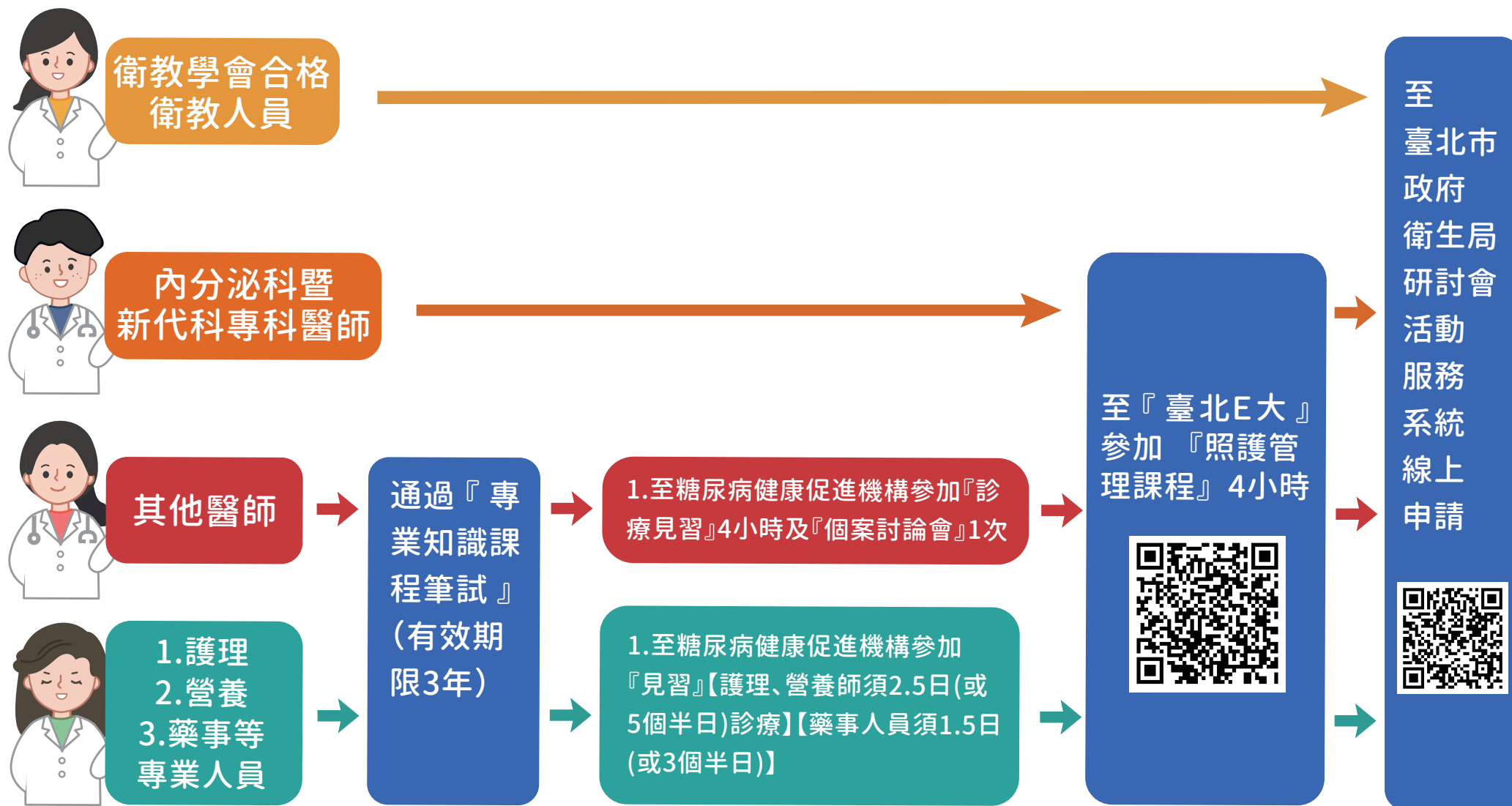


- 一、建立以病患為中心的共同照護模式
- 二、提昇糖尿病治療指引遵循率
- 三、建立品質導向之支付制度

醫療院所加入糖尿病共照網的流程



【認證流程1】



《經審核通過取得(展延)照護網資格者,認證書有效期限6年,可自行下載》

【認證流程2】

經審核通過正式取得(展延)照護網資格者

認證書**有效期限6年**

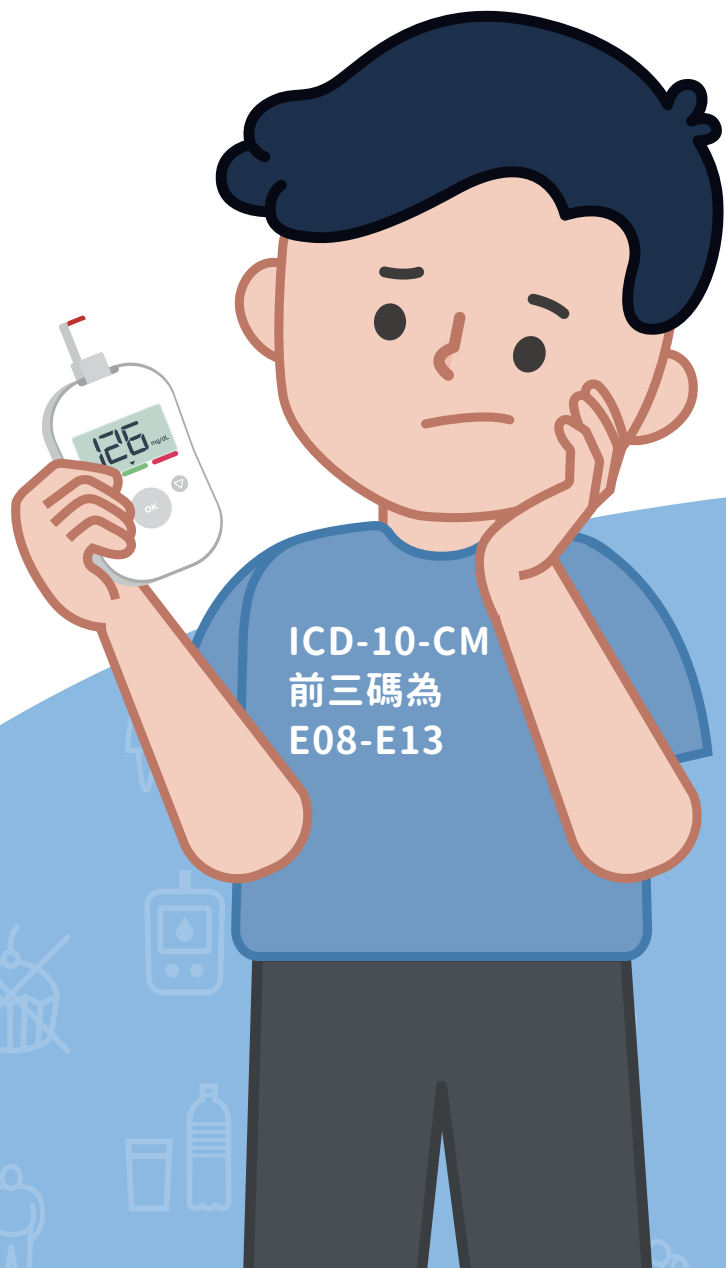
取得資格後須於有效期限內參加
『糖尿病繼續教育課程』取得展延所需時數

- 醫師或藥師：**48**小時
- 護理或營養人員：**72**小時
- 修習時數之有效期限為**6**年
- 學分認證條件：
依糖尿病共同照護網醫事人員認證基準



繼續教育學分符合後，
至臺北市政府衛生局研討會活動服務系統申請展延

【收案對象】



最近 **90** 天曾在該院所診斷為
糖尿病 (ICD-10-CM 前三碼 E08-E13)

至少 **同院所** 就醫達 **2** 次 (含) 以上者，
才可收案，惟當次收案必須以主診斷
【門診醫療費用點數申報格式點數清單
段之國際疾病分類碼 (一)】收案

【收案流程】

01 ● 門診病患

02 ● 醫師看診

03 ● 醫師收案說明 → 會診眼科 → 視網膜(眼底鏡檢查)

04 ● 醫師開立處方 → 檢驗項目：
空腹血糖、糖化血色素、尿液檢查、
膽固醇、三酸甘油酯、低密度膽固醇、
高密度膽固醇、微量蛋白尿檢查、eGFR → 衛教人員：
1.追蹤並記錄各項檢查結果
2.協助紀錄檢驗結果於糖尿病護照上，並向病患說明

05 ● 衛教人員評估予處置 → 護理衛教師：
1.記錄身高、體重、血壓 2.病人資料登錄(過敏史、疾病史)
3.護照紀錄發放 4.自我處置認知衛教 5.自我監測衛教
6.生活型態改變 7.定期追蹤 8.足部檢查

→ 營養師：營養諮詢及指導

【結案條件】



1. 可歸因於病患者，
如：失聯超過三個月、
或拒絕接受治療等等

2. 經醫師評估已
可自行照護者

3. 病患未執行本方案
管理照護超過一年

【支付標準】



初診(P1407C)

最近九十天曾在該院診斷為糖尿病、至少同院所就醫達二次(含)以上者,才可收案,惟當次收案需以主診斷門診醫療費用點數申報格式點數清單段之國際疾病分類碼(一)收案

複診(P1408C)

新收案後至少需間隔7週(49天), 之後每次間隔至少十週(70天), 每年最多申報3次

年度(P1409C)

申報追蹤管理後至少間隔10週才能申報,限執行P1407C及P1408C合計達3次以上使得申報,每年申報一次

【補助及獎勵】

照護費

每年獎勵約 **1850** 點/病患



品質
卓越獎

獎勵 **1000** 點/個案



總和積分排名在該區的 **25%**

品質
進步獎

獎勵 **500** 點/個案



5 項指標均進步或持平

- 1. 個案完整追蹤率
- 2. HbA1C < 7% 之比率
- 3. HbA1C > 9% 之比率
- 4. LDL > 130mg/dl 之比率
- 5. LDL < 100mg/dl 之比率



衛生福利部中央健保署
糖尿病支付方案



衛生福利部中央健保署
全民健康保險醫療品質資訊公開網



臺北市糖尿病
共同照護網認證要點

臺北市政府關心您

資料來源：衛生福利部國民健康署、衛生福利部中央健保署