



一般尿液檢查採檢 General urine test

一、目的：

可做鑑別診斷，以提供醫師正確的治療

二、方法：

- (一)早晨第一次之尿液最佳（因其在膀胱內時間最久），其他時間隨機尿液次之
- (二)應該採中段尿：先解掉一點，然後忍住，再解在尿杯內
- (三)再由尿杯內倒入試管 10 c.c.的尿液（小兒科至少要 5 c.c.）
- (四)若為幼兒，可使用集尿管收集
- (五)女性病人應避開生理期

三、採檢步驟：

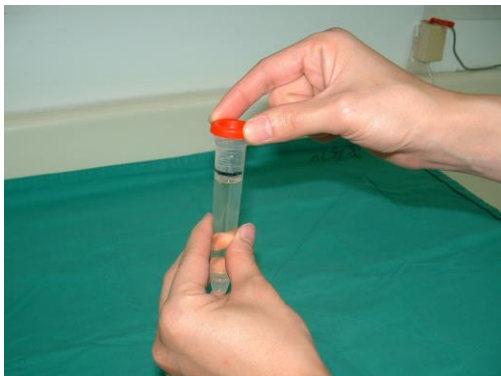
1. 步驟一：護理人員會給您一個集尿管及尿杯



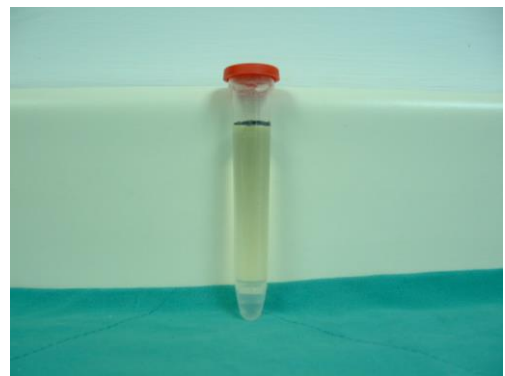
2. 步驟二：請將小便解在尿杯內，再倒入集尿管約 10 c.c.



3. 步驟三：將集尿管蓋上蓋子並確實蓋緊



4. 步驟四：請將集尿管拿至護理站



四、參考資料

李慶孝、王正光、王欣凱（2018）· 醫護檢驗手冊，台灣：永大。

鄺欽菁、于會功、黎佳伶、廖珮宏、李思瑩（2018）· 基本護理實習手冊·
臨床檢驗及判讀· 台北：華杏。

No.H0201

臺北市立聯合醫院護理部 111 年 6 月 30 日修訂