

109 年度臺北市無障礙場所示範點改善推廣 執行成果報告書

案件名稱:台北文華東方酒店

案件地址:臺北市松山區敦化北路 158 號

建築師:李彥輝

一、既有建築物-台北文華東方酒店
 (一) 建築物基本資料

分類及名稱	類組	建照掛號 日期/使照 核發日期/ 最後變更 使用日期	使用表格 /扣分方 式	無障礙設施及設備法規要求											
				1 室外 通路	2 避 難 層 坡 道 及 扶 手	3 避 難 層 出 入 口	4 室 內 出 入 口	5 室 內 通 路 走 廊	6 樓 梯	7 昇 降 設 備	8 廁 所 盥 洗 室	9 浴 室	10 輪 椅 觀 眾 席 位	11 停 車 空 間	12 無 障 礙 客 房
【既有】 台北文華東 方酒店	B-4 一般旅館	建 096.03.30 使 100.09.20 變 102.11.04	102 規範 扣 1 分	✓	✓	✓	✓	✓	○	✓	✓	○		✓	✓
										替代改善					替代改善

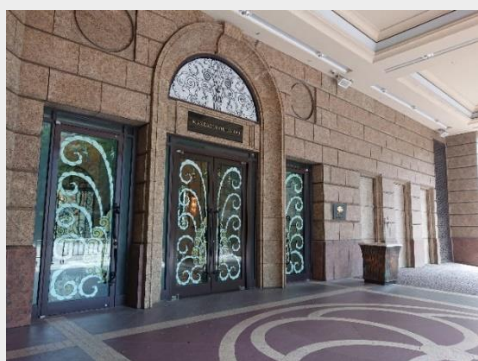
建築物外觀



室外通路



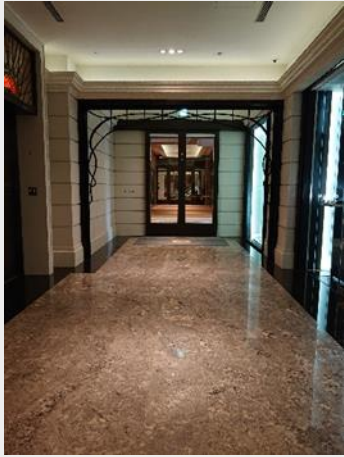
避難層出入口



室內出入口



室內通路走廊



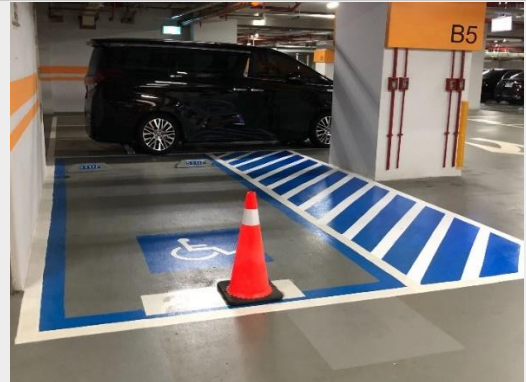
昇降設備



廁所盥洗室



停車空間



無障礙客房



(二) 提具替代改善會議紀錄

<p>「臺北市公共建築物行動不便者使用設施改善諮詢及審查小組」108年度第1次會議紀錄</p> <p>壹、開會時間：民國108年01月11日（星期五）下午2時0分 貳、開會地點：臺北市市政大樓南區3樓S305會議室 參、主持人：張處長明森(楊委員楷巖代理) 肆、出席單位：詳簽到表 伍、主持致詞：(略) 陸、宣讀上次會議紀錄： 上次會議紀錄經委員確認。 柒、提案報告與決議： 一、台北文華東方酒店於本市松山區敦化北路158號建築物作為B-4類組(旅館)使用經檢查不合格，提具無障礙設施與設備替代改善計畫案。 說明： (一) 不符規定項目： 1. 無障礙客房出入口輪椅操作空間不足。 2. 無障礙客房移位式淋浴室因虛椅距離過遠頭位置過遠。 (二) 替代改善方案： 1. 擬設置服務鈴，由服務人員協助進出之方式替代改善。 2. 擬設置活動式淋浴椅之方式替代改善。 決議： (一) 同意所提以現況(110*95公分)空間之方式替代無障礙客房出入口操作空間。 (二) 同意所提於淋浴室開水龍頭側之牆面設置水平扶手及設置洗澡椅(設扶手)之方式替代無障礙客房浴室。 (三) 上述項目請於108年8月31日前改善完成。</p> <p style="text-align: center;">1</p>	

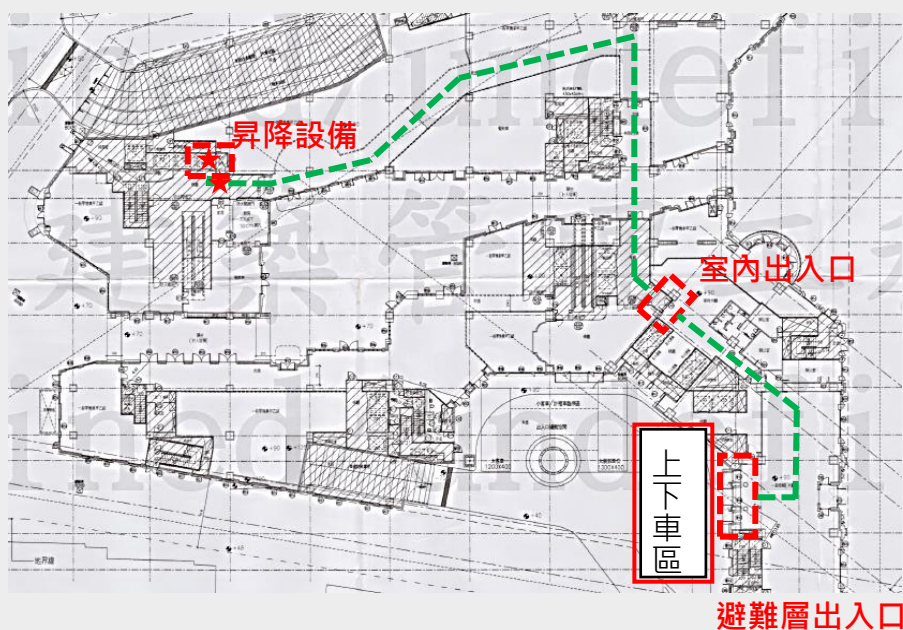
(三) 設施位置

1.項目總表

動線序號	樓層	說明	加分項目	加分
1	1樓	* 室外通路 * 避難層出入口 * 昇降設備	* 增設無障礙昇降設備	2
2	5樓 (實際樓層4樓)	* 廁所盥洗室	* 衛生紙架 * 增設無障礙小便器	2
3	6樓 (實際樓層5樓)	* 無障礙客房	* 主要通路服務電話 * 客房出入口寬度皆大於90公分 * 合併一般客房 * 求助鈴加鍊擴大可求助範圍	6
4	地下5樓 (實際樓層地下4樓)	* 停車空間		
5	地下2樓	* 一般廁所	* 增設無障礙小便器 * 一般廁所增設求助鈴	2
總計				12

2.索引圖

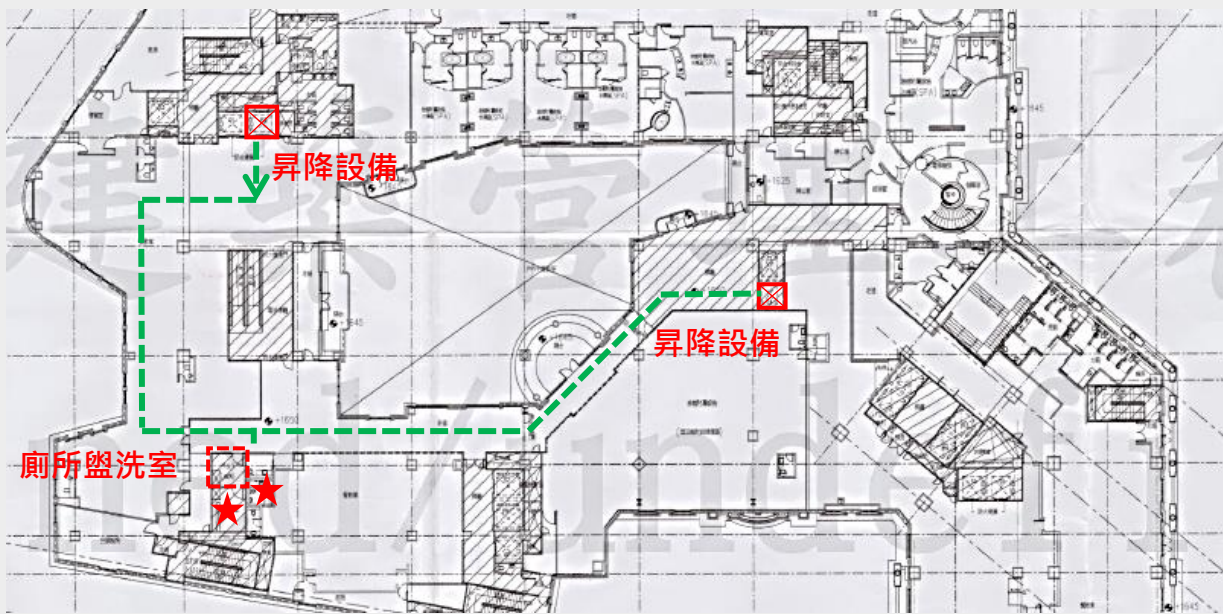
一樓平面圖



無障礙設施: 避難層出入口、室內出入口、昇降設備

加分項目: 全區無障礙設施引導配置圖、增設一處無障礙昇降設備

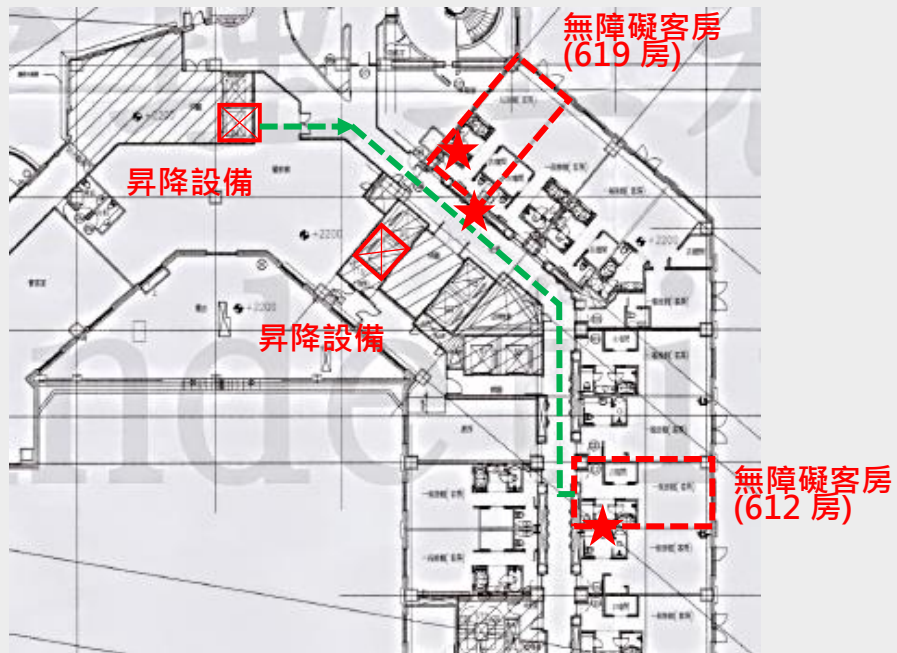
五樓平面圖(實際樓層四樓)



無障礙設施: 昇降設備、廁所盥洗室

加分項目: 衛生紙架、增設無障礙小便器、一般廁所(男/女)增設求助鈴

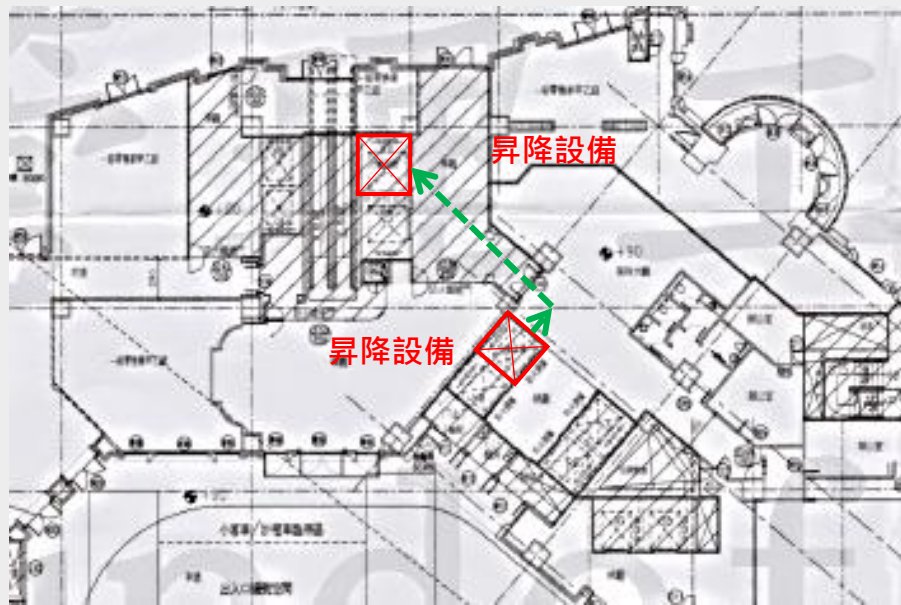
六樓平面圖(實際樓層五樓)



無障礙設施: 昇降設備、無障礙客房(619房、612房)

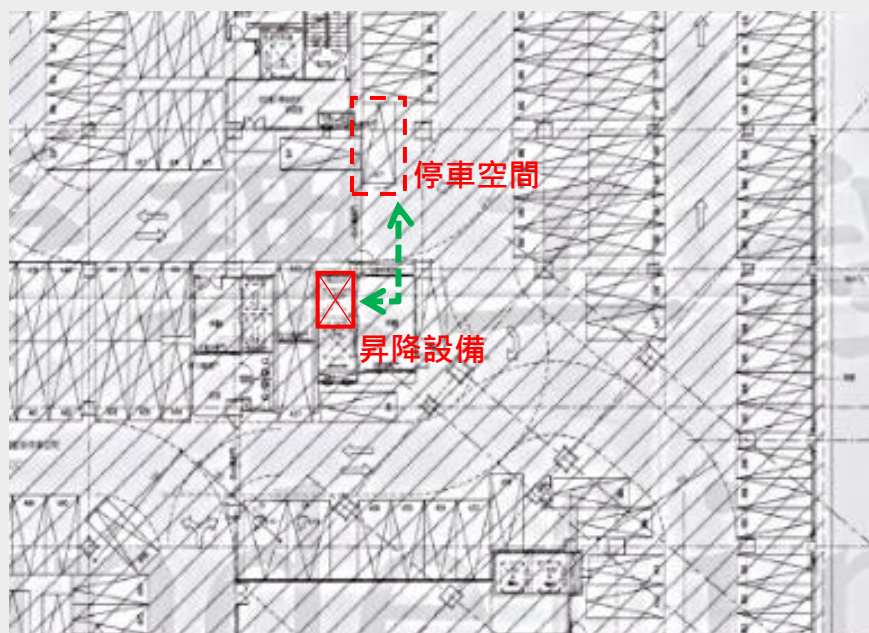
· 加分項目: 主要通路設服務電話、與一般客房合併、求助鈴加鍊擴大可求助範圍、客房出入口寬度皆大於 90 公分

一樓平面圖



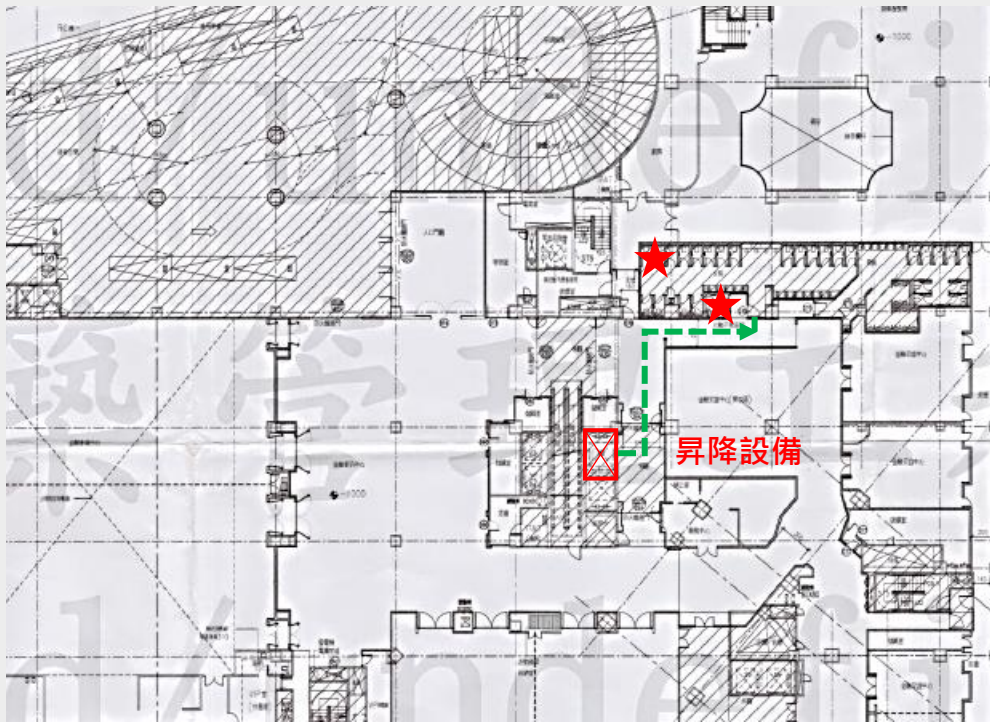
無障礙設施: 昇降設備

地下五樓平面圖(實際樓層地下四樓)



無障礙設施: 昇降設備、停車空間

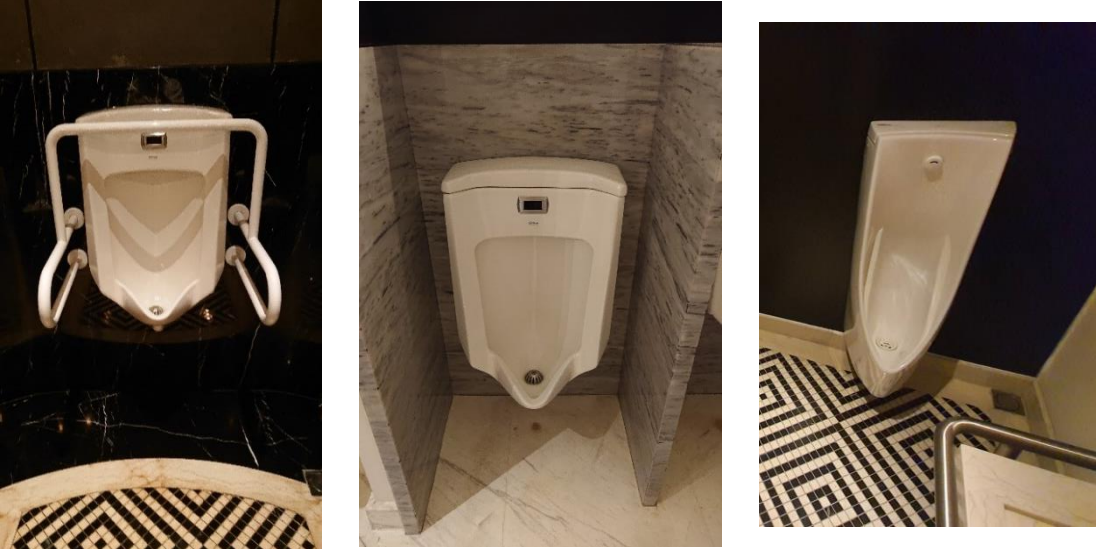
地下二樓平面圖



無障礙設施：升降設備



加分項目：增設無障礙小便器

(四) 加分項目說明

單位別：臺北市府		建築物名稱：台北文華東方酒店	
項次	加分項目說明	加分項目 編號	加分
1	全區無障礙設施引導配置圖	1-1	2
			
項次	加分項目說明	加分項目 編號	加分
2	增設無障礙小便器 (B1 同一間廁所 2 處 · 5F 降低一處)	2-2	2
			

項次	加分項目說明	加分項目 編號	加分
3	建築物增設符合規定之無障礙昇降設備 1 處(法定 1 座·現況 3 座)	2-3	2
			

項次	加分項目說明	加分項目 編號	加分
4	客房出入口寬度全部大於 90 公分	2-9	3
			

項次	加分項目說明	加分項目 編號	加分
5	一般男女廁所設有緊急求助鈴	2-13	1
			
項次	加分項目說明	加分項目 編號	加分
6	主要通路有設置服務電話	2-14	1
			

項次	加分項目說明	加分項目 編號	加分
7	與一般客房合併	3-8	1
			