

台北 水旅行

TAIPEI WATER TRAVEL

GO





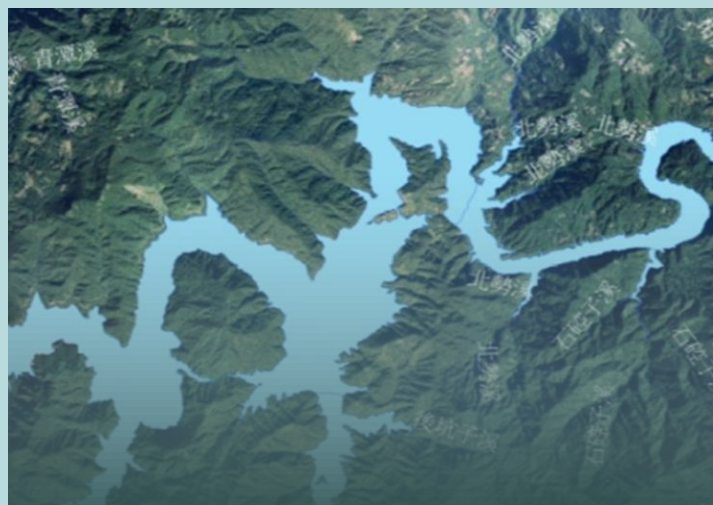
關於翡翠水庫

台北水旅行



臺北翡翠水庫管理局

為什麼要建造水庫？



水庫就像水銀行

✔ 水多時儲存

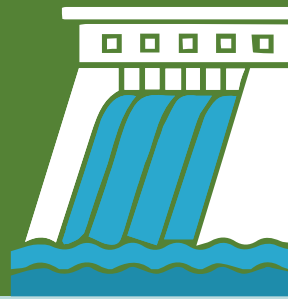
✘ 水不夠用放水

翡翠大壩及電廠



建在翡翠谷的拱型壩 大壩安全很重要！

⚡ 放水時
順帶發電
(水力發電/綠能)



臺北水源特定區



嚴格限制開發，
水土保持做得好

→ 水質佳，生態豐富





臺北自來水園區



台北水旅行

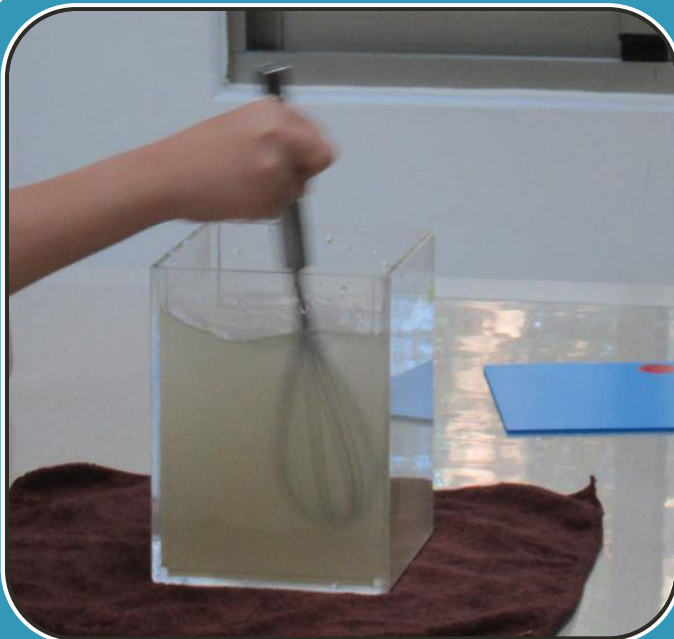
臺北自來水事業處

認識流域概念



了解新店溪對大臺北地區用水的重要性

水處理的程序



動手操作混凝步驟，觀察膠羽生成

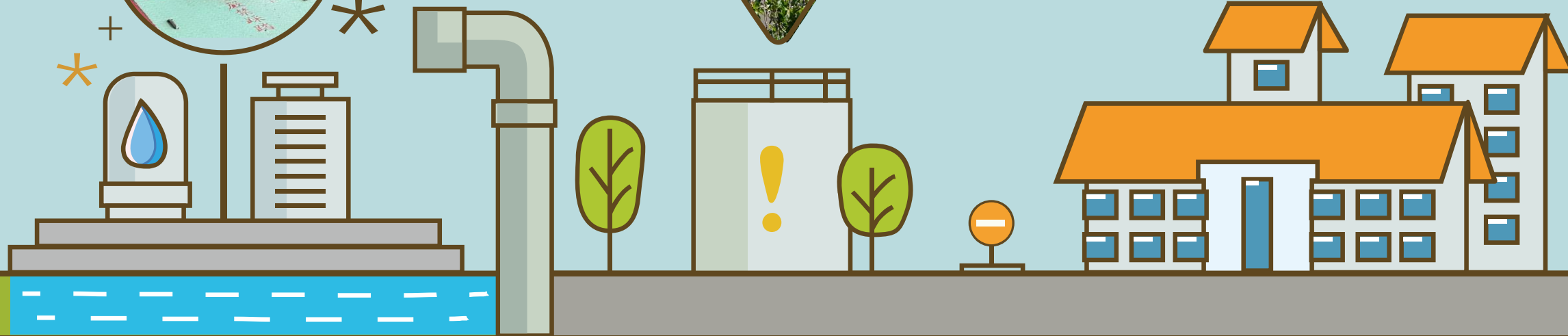
生活用水大挑戰



了解家庭用水的項目、水量及再利用



迪化汙水處理廠



認識污水來源、收集、
處理及再利用過程

觀察及察覺污水處理
對水環境重要性

讓學員落實於生活中節省水
資源使用及愛護下水道環境