

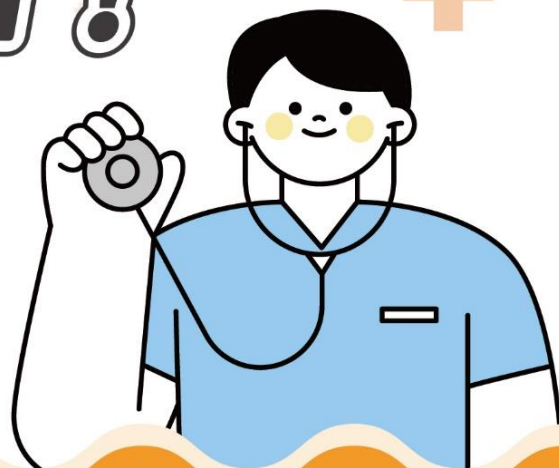


# 臺北市民有福了!

## 臺北市成人健康檢查

### 加碼補助 113/7/1-113/10/31

設籍臺北市且符合衛生福利部國民健康署成人預防保健「健康加值」方案之40-64歲民眾



#### 國民健康署補助成人健檢項目

衛生福利部國民健康署「成人預防保健『健康加值』方案」內容



註：各項檢查項目說明可至臺北市衛生局網站查詢

#### 臺北市民加碼補助項目

設籍臺北市40-64歲市民，活動期間內至臺北市立聯合醫院完成左述方案即可加碼本欄項目



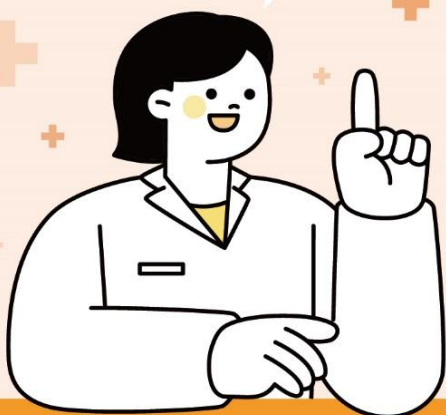
註：補助名額有限，依檢查順序用罄為止

#### 檢查流程

- (一) 檢查前需空腹8小時以上。
- (二) 檢查當日請攜帶身分證及健保卡。
- (三) 檢查完成後一週回診看報告。

### 週一至週六皆有門診，趕緊預約檢查!

門診時間表如有異動，以聯合醫院各院區現場公告為準



#### 臺北市立聯合醫院各院區門診資訊

院區	門診時間	週一	週二	週三	週四	週五	週六	地址/諮詢、預約電話/備註
中興	09:30-11:00	○	○	○	○	○	不定期開診	地址 臺北市大同區鄭州路145號1樓 電話 (02) 2552-3234 分機6246
	14:00-16:00	○	○	○	○	○	休	掛號 1樓櫃檯 受檢 2樓家醫科29診 週四上午:30診 週四下午:28診
忠孝	09:00-11:00	○	○	○	○	○	○	地址 臺北市南港區同德路87號 電話 (02) 2786-1288 分機8153
	13:30-16:00	○	休	○	○	○	休	掛號 醫療大樓2樓 受檢 後棟1樓門診體檢室
仁愛	09:00-11:00	○	○	○	○	○	○	地址 臺北市大安區仁愛路4段10號 電話 (02) 2709-3600 分機5205
	13:30-16:00	○	○	○	○	○	休	掛號 醫療大樓1樓15號窗口 受檢 醫療大樓1樓
和平	09:00-11:00	○	○	○	○	○	休	地址 臺北市中正區中華路2段33號 電話 (02) 2388-9595 分機2732-8051
	13:30-16:00	○	○	○	○	○	休	掛號 A棟5樓健檢中心 受檢 A棟5樓健檢中心
婦幼	09:00-11:00	○	○	○	○	○	○	地址 臺北市中正區福州街12號 電話 (02) 2391-6470 分機1206
	13:30-16:00	休	○	○	休	○	休	掛號 1樓掛號櫃檯 受檢 2樓家醫科門診
陽明	09:00-11:00	○	○	○	○	○	○	地址 臺北市士林區雨晴街105號 電話 (02) 2835-3456 分機5198
	13:30-16:00	○	○	○	○	○	休	掛號 後棟1樓健檢中心 週六:1樓掛號櫃檯 受檢 後棟1樓健檢中心 週六:家醫科1診
林森	09:00-11:00	○	○	○	○	○	○	地址 臺北市中山區林森北路530號 電話 (02) 2591-6681 分機1290
	13:30-16:00	○	○	○	○	○	休	掛號 1樓掛號櫃檯 受檢 4樓健檢中心