

112 年度臺北市無障礙場所示範點改推廣

執行成果報告書

案件名稱：光華數位新天地

案件地址：臺北市中正區市民大道三段 8 號

建築師：江宏一建築師

六、既有建築物-光華數位新天地

(一) 建築物基本資料

分類及名稱	類組	建照掛號日期/使照核發日期/最後變更使用日期	使用表格/扣分方式	無障礙設施及設備法規要求											
				1 室外通路	2 避難層坡道及扶手	3 避難層出入口	4 室內出入口	5 室內通路走廊	6 樓梯	7 昇降設備	8 廁所盥洗室	9 浴室	10 輪椅觀眾席位	11 停車空間	12 無障礙客房
【既有】 光華數位 新天地	B-2 零售 市場	建 095.04.27 使 097.06.27	104 規範 扣 1 分	✓	✓	✓	✓	✓	○	✓	✓			✓	
										替代改善	替代改善				

建築物外觀	室外通路
	

避難層坡道及扶手



室內出入口



避難層出入口



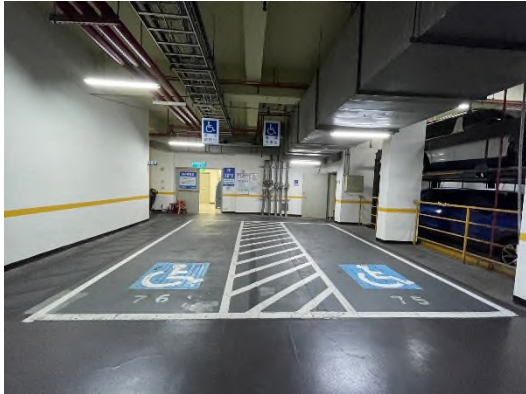
室內通路走廊



廁所盥洗室



停車空間



昇降設備



(二) 考核動線安排

1. 動線及加分項目總表

動線序號	樓層	說明	加分項目	加分
1	1樓	<ul style="list-style-type: none"> * 室外通路 * 避難層坡道及扶手 * 避難層出入口 * 昇降設備 	1-1 全區無障礙設施配置圖 2-13 主要通路設置有緊急求助鈴	3
2	3樓	<ul style="list-style-type: none"> * 昇降設備 * 室內通路走廊 * 室內出入口 * 廁所盥洗室 	2-3 設有無障礙小便器之一般廁所順平 無門檻並有考量止水設計 2-5 建築物增設符合規定之無障礙樓梯 3-6 增設衛生紙、衣物掛勾及洗手乳設施	5
3	5樓	<ul style="list-style-type: none"> * 昇降設備 * 室內通路走廊 	1-2 輪椅專用充電插座 2-1 建築物增設符合規定之無障礙廁所	4
4	地下1樓	<ul style="list-style-type: none"> * 昇降設備 * 停車空間 * 廁所盥洗室 	2-15 一般廁所廁間設有輔助行動不便者 使用之扶手、掛衣勾(置物架)及緊急求助鈴 2-2 一般廁所內增設符合規定之無障礙小便器	3
總計				15

2. 動線圖

動線 1-一樓平面圖



無障礙設施：室外通路、避難層坡道及扶手、避難層出入口、室內通路走廊、昇降設備

加分項目：全區無障礙設施配置圖、主要通路設置有緊急求助鈴

動線 2-三樓平面圖



無障礙設施：室內通路走廊、室內出入口、廁所盥洗室

加分項目：設有無障礙小便器之一般廁所順平無門檻並有考量止水設計、建築物增設符合規定之無障礙樓梯、增設衛生紙、衣物掛勾及洗手乳設施

動線 3-五樓平面圖

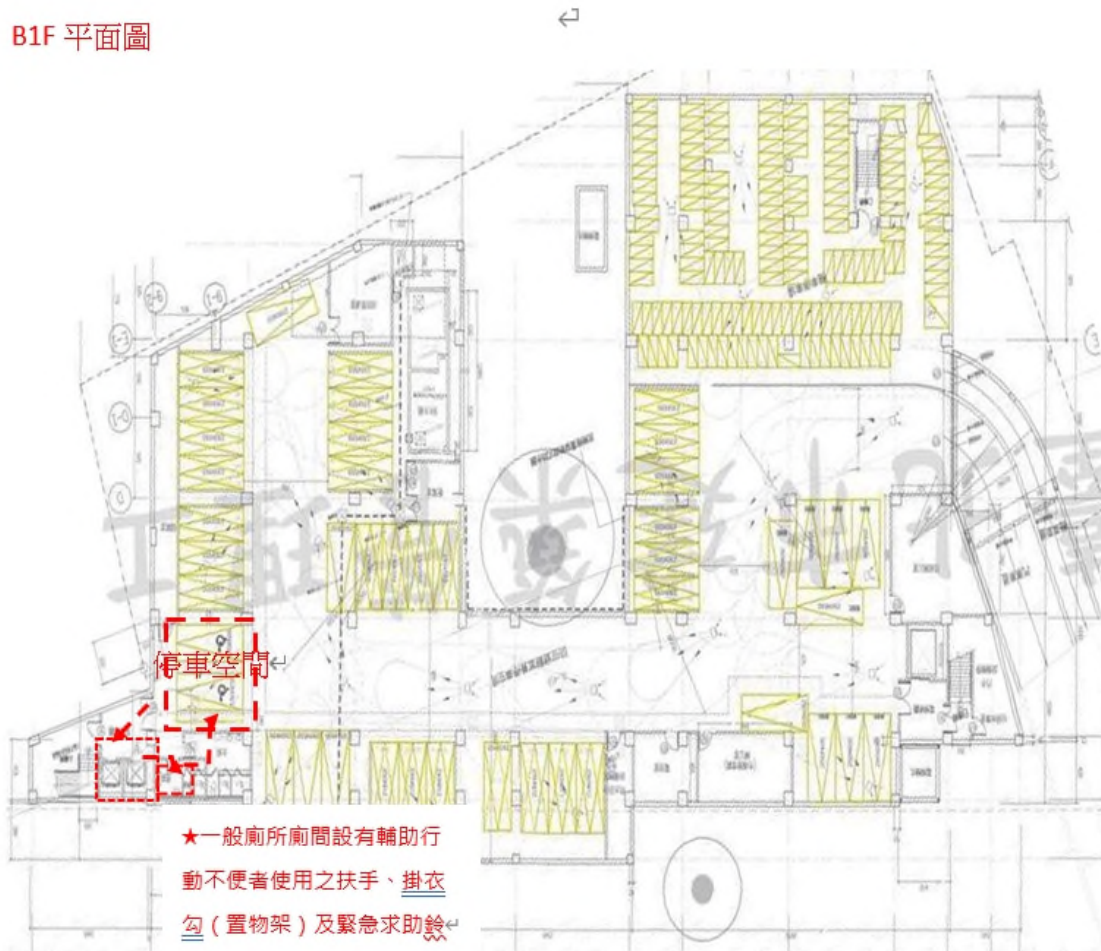


無障礙設施：昇降設備

加分項目：增設衛生紙、衣物掛勾及洗手乳設施、輪椅專用充電插座、廁所盥洗室

動線 4-地下一樓平面圖

B1F 平面圖



無障礙設施：廁所盥洗室、停車空間

加分項目：

一般廁所內增設一座無障礙小便器扶手符合規定，另一座小便器高度符合規定、
一般廁所廁間設有輔助行動不便者使用之扶手、掛衣勾(置物架)及緊急求助鈴

(三) 加分項目說明

單位別：臺北市府		光華數位新天地	
項次	加分項目說明	加分項目編號	加分
1	全區引導設施清楚明確具有整體規劃性且設有全區無障礙設施配置圖	1-1	2
			
項次	加分項目說明	加分項目編號	加分
2	輪椅專用充電插座	1-2	1
			

項次	加分項目說明	加分項目編號	加分
3	建築物增設符合規定之無障礙廁所 	2-1	3
4	一般廁所內增設符合規定之無障礙小便器 	2-2	2

項次	加分項目說明	加分項目編號	加分
5	設有無障礙小便器之一般廁所順平無門檻並有考量止水設計 	2-3	1

項次	加分項目說明	加分項目編號	加分
6	建築物增設符合規定之無障礙樓梯 	2-5	3

項次	加分項目說明	加分項目編號	加分
7	一般廁所廁間設有輔助行動不便者使用之扶手、掛衣勾(置物架)及緊急求助鈴	2-15	1
			
項次	加分項目說明	加分項目編號	加分
8	無障礙廁所盥洗室內之衛生紙置放處、衣物置物架(掛勾)、馬桶坐墊消毒殺菌設施、洗手乳及蓮蓬頭固定架等高度距地板面 80 至 100 公分，符合規範附錄之設置標準	3-6	1
			

項次	加分項目說明	加分項目編號	加分
9	既有建築物主要通路設置有緊急求助鈴或服務鈴 	2-13	1

(五)建造執照及使用執照文件

1. 建造執照

The image displays four copies of Taipei City Government Construction License Application Forms (Form 95). The top-left form is for a parking garage project, showing details like the applicant (Yongyi Construction), project name, and site location. The top-right form is a checklist for the application, detailing requirements for site plans, structural drawings, and other documents. The bottom-left form is a checklist for a parking garage project, listing specific items to be checked, such as the presence of a parking license and the completion of construction. The bottom-right form is a checklist for a development project, detailing requirements for site plans, structural drawings, and other documents, including a section for 'Change Explanation and Attention' (變更說明理由及注意事項).

