

## 內政部營建署 函

地址：105404臺北市松山區八德路2段342號

聯絡人：陳宥翔

聯絡電話：02-87712705

電子郵件：yuh@cpami.gov.tw

傳真：02-87712709

受文者：臺北市政府

發文日期：中華民國112年8月31日

發文字號：營署建管字第1121212236號

速別：普通件

密等及解密條件或保密期限：

附件：

主旨：有關新版「昇降設備/機械停車設備使用許可證全國連線交換系統」原預定112年9月1日轉換為單一新版系統運行，因故延後至112年10月1日實行，請貴單位協助轉知所轄專業廠商，以利後續相關業務執行，請查照。

說明：

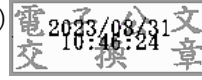
- 一、依據中華民國昇降設備安全檢查協會112年8月28日電子郵件及本署112年6月29日營署建管字第1121152961號函辦理。
- 二、旨揭系統使用相關事宜，倘有疑義請逕洽本署系統維護廠商（瑪力資訊股份有限公司，（02）2748-5205，cipei@cpami.gov.tw），或請加入Line「營建署昇降及機械設備許可證全國連線系統專業廠商社群」進行相關意見諮詢。

正本：各直轄市及縣(市)政府、7特設主管建築機關、8特設主管建築機關(國家公園)、中華民國電梯協會、中華民國昇降設備安全檢查協會、中華民國電機技師公會、台北市機械技師公會、臺灣停車設備暨昇降設備安全協會、台灣立體停車機械產



業協會、中華起重升降機具協會、台灣昇降設備檢查促進安全協會、中華民國建築物昇降暨機械停車設備協會、臺灣省機械技師公會、高雄市機械安全協會、中華民國工業安全衛生協會

副本：瑪力資訊股份有限公司(請刊登-系統/最新消息)、本署資訊室(請刊登-網站/最新消息/業務新訊)、建築管理組(第二科、第三科)



裝

訂

線

