

# 臺北市立信義幼兒園 共融遊戲場



## 遊具介紹

### Equipment Introduction



弧形攀岩板  
Boulder / Climbing Wall

手抓攀岩塊，腳踩攀岩塊，依序向上爬。  
Use the climbing pecks to climb up.



隧道  
Tunnel

身體向前趨，四肢著地，慢慢匍匐前進。  
Crawl through the pipe on hands and knees.



圓木吊橋  
Wooden Bridge

手扶扶手，腳踩圓木，依序向前進。  
Move forward by stepping on the wooden bridge step by step.



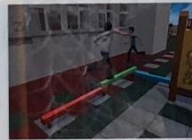
平梯  
Monkey Bars

雙手抓橫桿，一手抓前方橫桿，另一手抓下一橫桿，依序向前進。  
Hold on to the first rung with your knees bent, and swing from one end to the other.



繩鑽籠  
Rope Tunnel

身體向前趨，四肢著地，慢慢匍匐前進。  
Crawl through the pipe on hands and knees.



平衡木  
Balance Beam

雙腳站立於橫木，雙手向兩側平舉，保持平衡向前進。  
Stand on the beam with both arms out at shoulder level. Maintaining your balance with your arms. Move forward along the beam.



警告  
WARNING

在硬質表面(如瓷磚、塑膠)旁實地鋪上之裝置，可能因震動而造成嚴重之傷害或生命危險。  
Falling on hard surfaces can cause serious injury or even death.

## 使用須知 Attention

- 本設施提供2~12歲兒童使用。  
The equipment is for children aged 2-12.
- 兒童請在師長或家長陪同下使用本遊戲場。  
Children must be under adult supervision at all times.
- 請小心表面高溫度燙傷。  
Beware of high temperatures on equipment surfaces.
- 遊樂設施依序排隊使用，禁止推擠、跳躍，以免危險。  
Please line up when using the equipment, and do not push.
- 請愛護設施，不要蓄意破壞。  
Please treat the equipment with respect.
- 如發現設施有瑕疵，請停止使用，並通報管理單位。  
Stop using the equipment and report to a member of staff immediately.
- 請勿穿戴造成纏頸部危險之衣物配件。如圍巾、含有帽子的衣物。  
Dress sensibly. When using the equipment, do not wear items that could cause a risk of asphyxiation (e.g. scarves, purses, etc.)

鄰近醫院：臺北市立聯合醫院

維護廠商：億勝實業有限公司

管理單位：臺北市立信義幼兒園

電話：02-2555-3000

電話：02-2810-0581

電話：02-2729-7527

**公告**

本兒童遊戲場設施符合國家標準 CNS 規範

TCC 財團法人台灣玩具暨兒童用品研發中心 TAF  
Taiwan Toy & Children's Product Center  
104, HANSHAN ROAD, SECT. 4, TAIPEI CITY, TEL: 02-2501-2000 FAX: 02-2501-2001  
E-mail: info@tcc-taf.com.tw

遊戲設施獲准使用報告

序號	檢驗項目	檢驗結果	檢驗日期
1	安全設施	符合	2023/05/10
2	結構安全	符合	2023/05/10
3	材料安全	符合	2023/05/10
4	標示安全	符合	2023/05/10
5	其他	符合	2023/05/10

檢驗員：張國華  
檢驗日期：2023年5月10日

財團法人台灣玩具暨兒童用品研發中心 謹啟