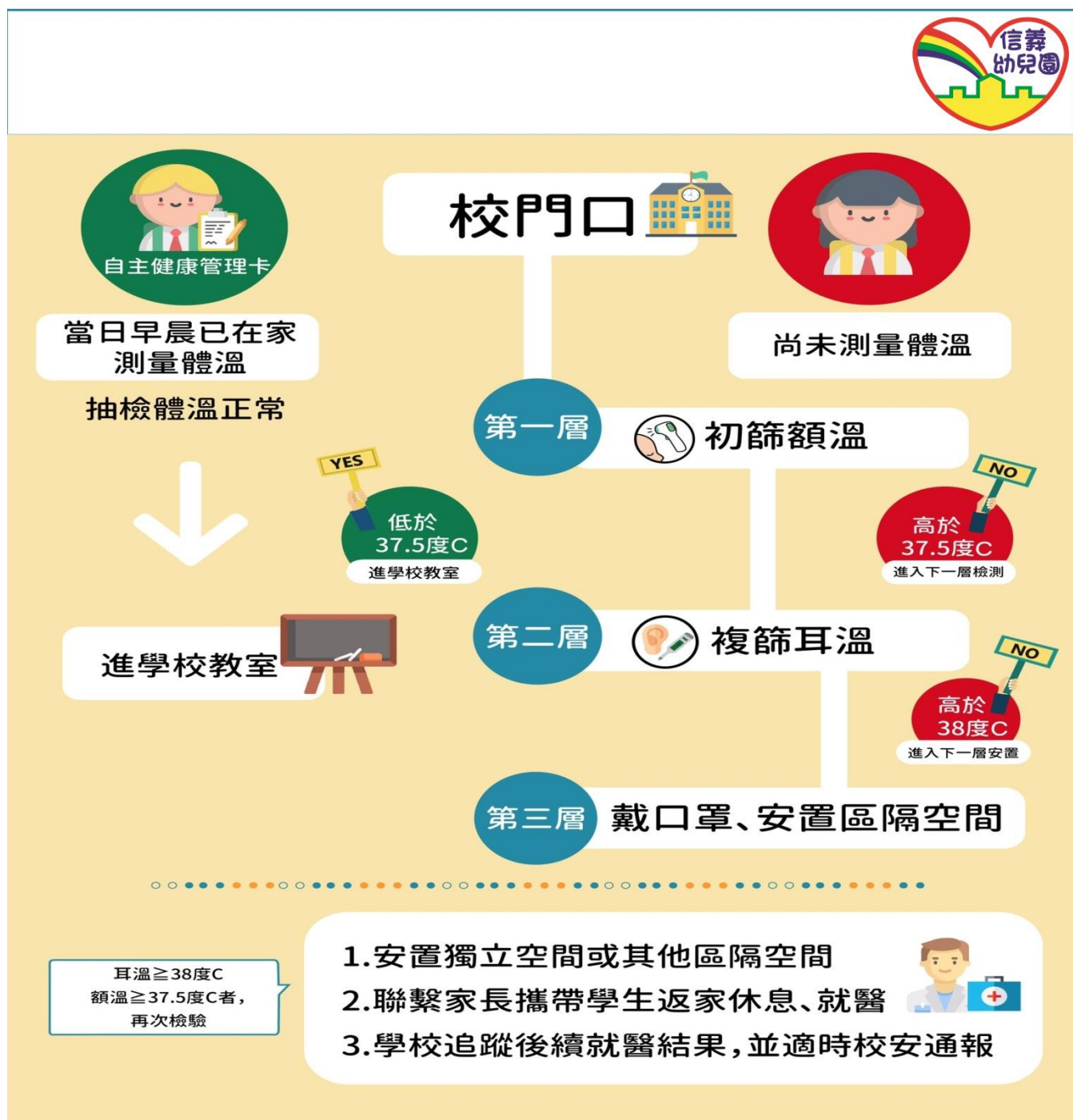


臺北市立信義幼兒園因應嚴重特殊傳染性肺炎防疫體溫檢測動線流程表

109年1月30日訂定



★備註：

◎請記住 37.5 和 38 這二個數字。

◎本園安置之獨立空間：健康中心、園長室、哺集乳室。

～校園防疫人人有責 愛惜自己 也關心別人～