

# 109 年度臺北市無障礙場所示範點改善推廣 執行成果報告書

案件名稱:國立臺灣師範大學多功能活動中心

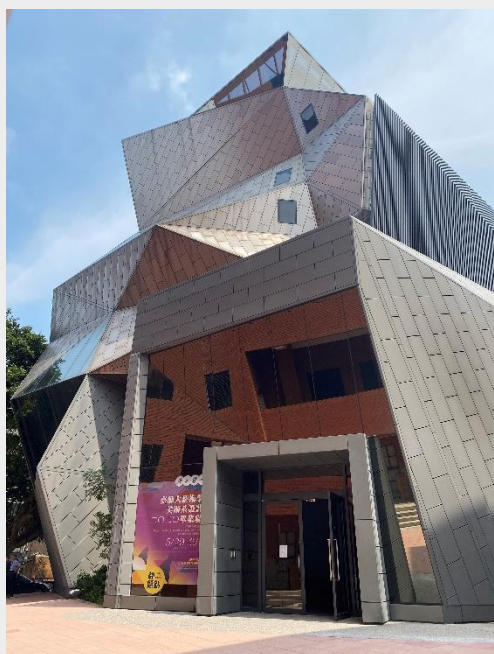
案件地址:臺北市大安區和平東路一段 129 號

建築師:張世恭

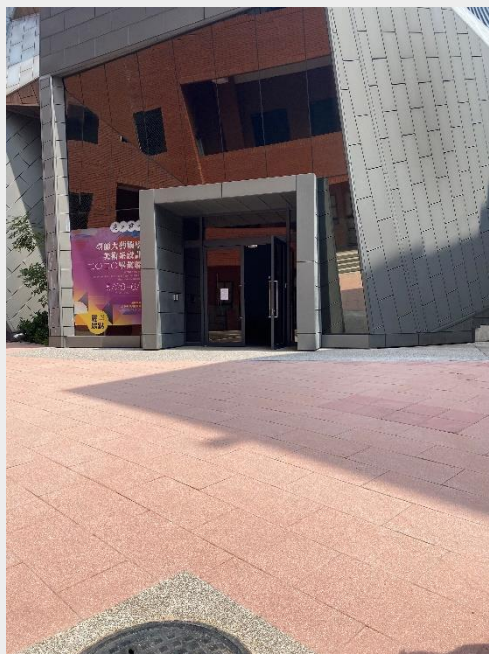
一、新建建築物-師大多功能活動中心  
 (一) 建築物基本資料

分類及名稱	類組	建照掛號 日期/使照 核發日期/ 最後變更 使用日期	使用表格 /扣分方 式	無障礙設施及設備法規要求											
				1 室外 通路	2 避 難 層 坡 道 及 扶 手	3 避 難 層 出 入 口	4 室 內 出 入 口	5 室 內 通 路 走 廊	6 樓 梯	7 昇 降 設 備	8 廁 所 盥 洗 室	9 浴 室	10 輪 椅 觀 眾 席 位	11 停 車 空 間	12 無 障 礙 客 房
【新建】 師大多功能 活動中心	D-4 學校	建 103.09.10 使 108.01.29	102 規範 扣 1 分	✓	✓	✓	✓	✓	✓	✓	✓			✓	✓

建築物外觀



室外通路



避難層出入口



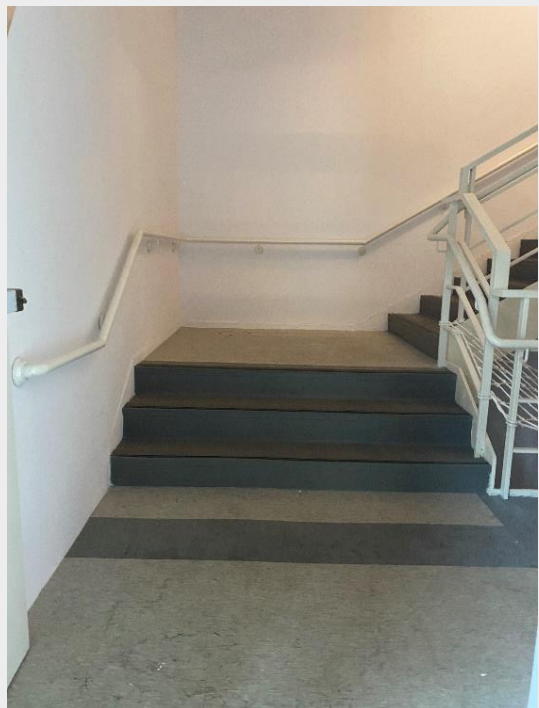
室內出入口



室內通路走廊



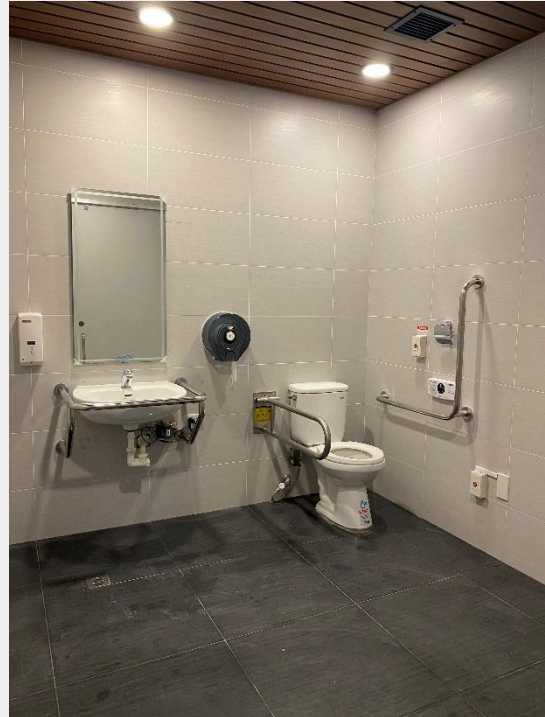
樓梯



昇降設備



廁所盥洗室



停車空間



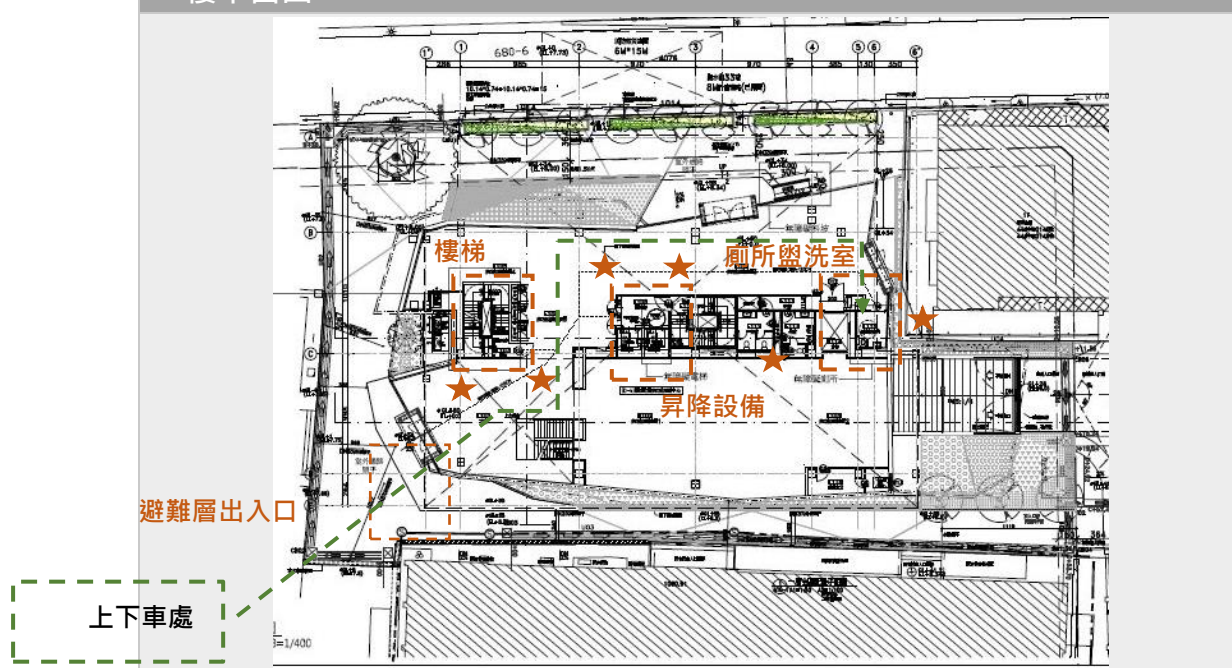
(二) 設施位置

1. 項目總表

動線序號	樓層	說明	加分項目	加分
1	1 樓	<ul style="list-style-type: none"> <li>* 避難層坡道及扶手</li> <li>* 避難層出入口</li> <li>* 廁所盥洗室</li> <li>* 昇降設備</li> </ul>	<ul style="list-style-type: none"> <li>* 全區無障礙設施配置圖</li> <li>* 輪椅專用充電插座</li> <li>* 小便器降低</li> <li>* 出入口寬度大於 90 公分</li> <li>* 主要通路服務鈴</li> <li>* 置物架掛勾、洗手乳</li> </ul>	8
3	3 樓	<ul style="list-style-type: none"> <li>* 廁所盥洗室</li> </ul>	<ul style="list-style-type: none"> <li>* 全區無障礙設施配置圖</li> <li>* 增設無障礙廁所</li> <li>* 主要通路服務鈴</li> <li>* 置物架掛勾、洗手乳</li> </ul>	3
5	地下 1 樓	<ul style="list-style-type: none"> <li>* 停車空間</li> </ul>	<ul style="list-style-type: none"> <li>* 全區無障礙設施配置圖</li> </ul>	
總計				11

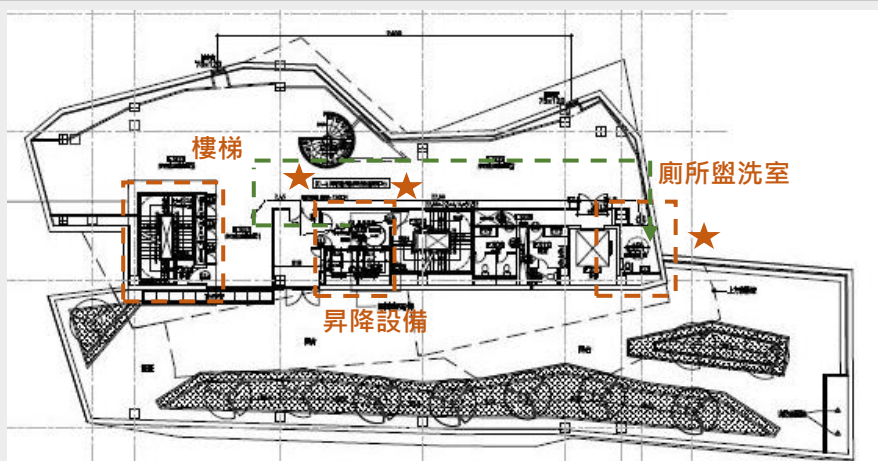
2. 索引圖

一樓平面圖



**無障礙設施:** 避難層坡道及扶手、避難層出入口、廁所盥洗室、昇降設備  
**加分項目:** 全區無障礙設施配置圖、輪椅專用充電插座、小便器降低、出入口寬度大於 90 公分、主要通路服務鈴、置物架掛勾、洗手乳

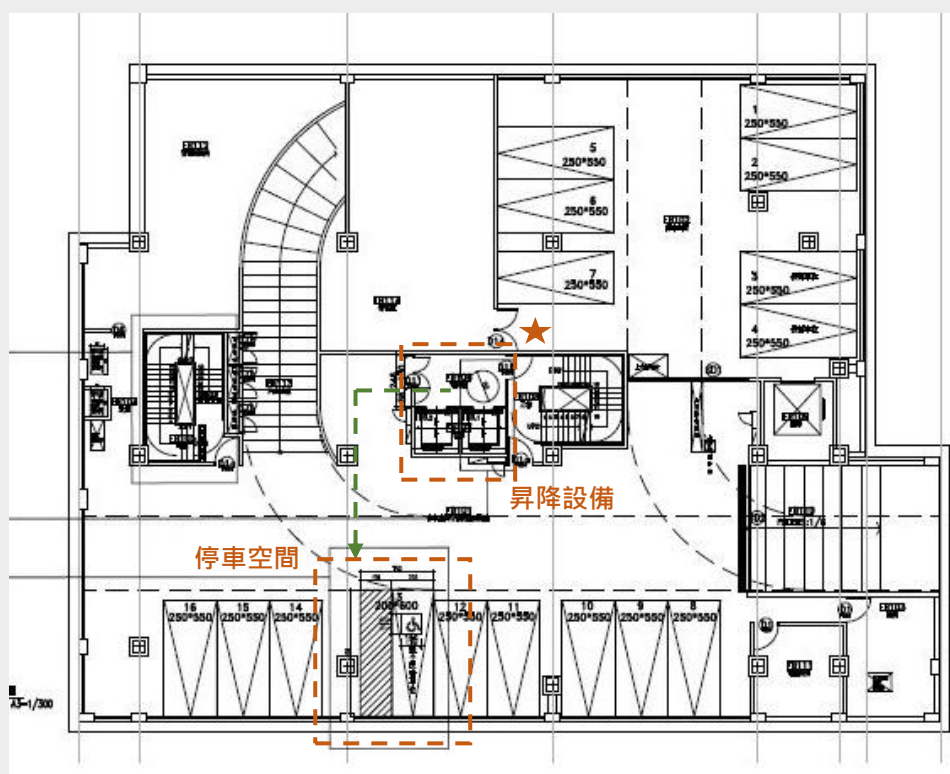
### 三樓平面圖



無障礙設施:廁所盥洗室

加分項目:全區無障礙設施配置圖、增設 1 處無障礙廁所、主要通路服務鈴、置物架掛勾、洗手乳

### 地下一樓平面圖



無障礙設施:停車空間

加分項目:全區無障礙設施配置圖

(三) 加分項目說明

單位別：臺北市政府		建築物名稱：師大多功能活動中心	
項次	加分項目說明	加分項目編號	加分
1	輪椅專用插電充座	1-2	1
			
項次	加分項目說明	加分項目編號	加分
2	建築物增設符合規定之無障礙廁所 1 處 (地下 2 層地上 8 層·法定 2 處·現況 3 處(1、3、6 樓)) 法令適用日 103.09.10	2-1	3
			

項次	加分項目說明	加分項目編號	加分
3	小便器降低(同一間)	2-2	1
			

項次	加分項目說明	加分項目編號	加分
4	出入口寬度全部大於 90 公分	2-9	2
			



項次	加分項目說明	加分項目編號	加分
5	主要通路服務鈴	2-12	1
			

項次	加分項目說明	加分項目編號	加分
6	無障礙廁所設置洗手乳	3-6	1
			