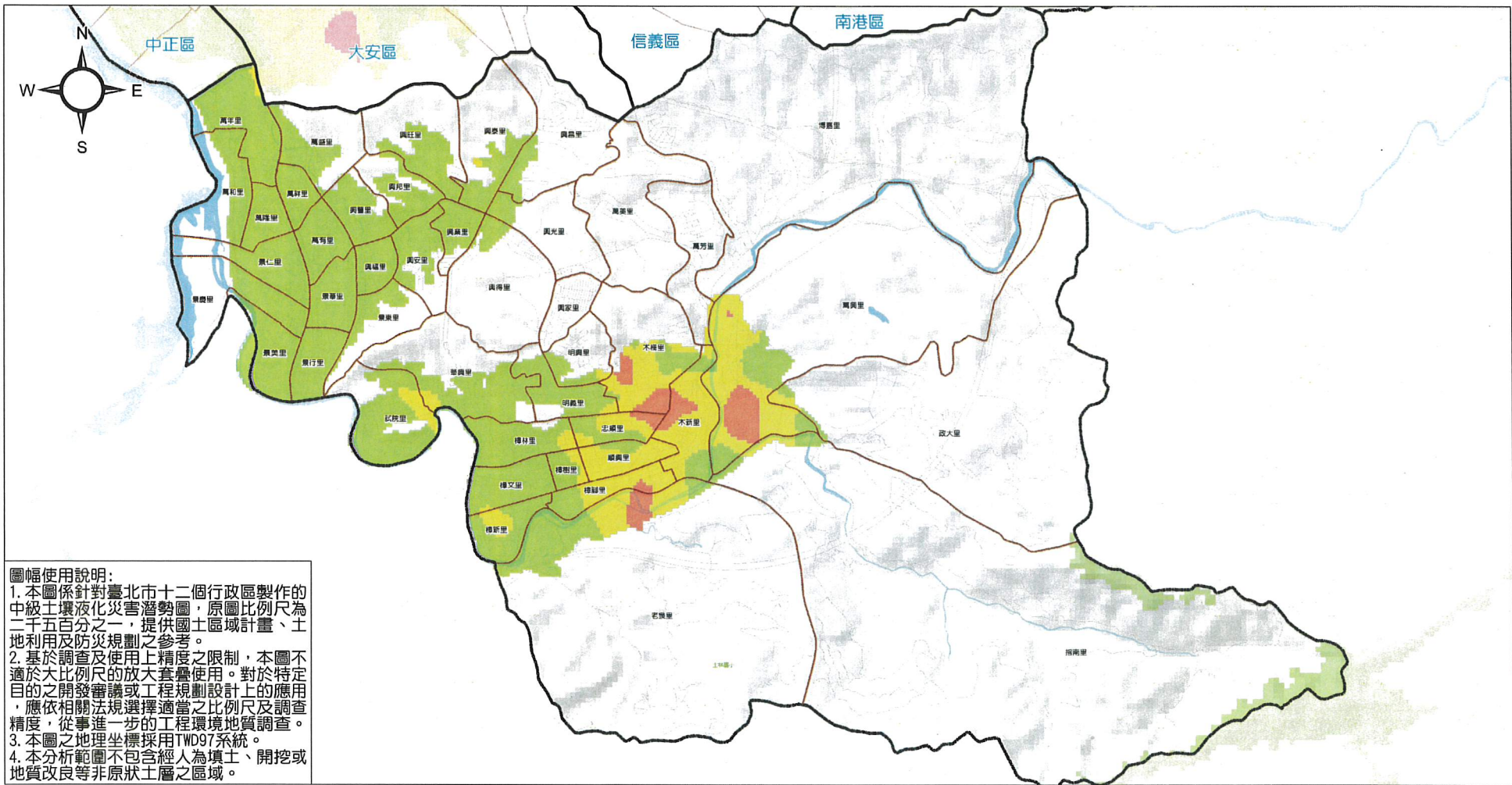


文山區中級土壤液化潛勢圖



圖幅使用說明：

1. 本圖係針對臺北市十二個行政區製作的中級土壤液化災害潛勢圖，原圖比例尺為二千五百分之一，提供國土區域計畫、土地利用及防災規劃之參考。
2. 基於調查及使用上精度之限制，本圖不適於大比例尺的放大套疊使用。對於特定目的之開發審議或工程規劃設計上的應用，應依相關法規選擇適當之比例尺及調查精度，從事進一步的工程環境地質調查。
3. 本圖之地理坐標採用TWD97系統。
4. 本分析範圍不包含經人為填土、開挖或地質改良等非原狀土層之區域。

圖例	液化潛勢分級	道路	行政區域界	比例尺	
	<div style="display: flex; align-items: center;"> <div style="width: 15px; height: 10px; background-color: red; margin-right: 5px;"></div> 高度液化潛勢區 </div>	<div style="display: flex; align-items: center;"> <div style="width: 20px; border-bottom: 1px solid black; margin-right: 5px;"></div> 道路 </div>	<div style="display: flex; align-items: center;"> <div style="width: 15px; height: 10px; border: 1px dashed black; margin-right: 5px;"></div> 里界線 </div>	<div style="display: flex; align-items: center;"> <div style="width: 20px; height: 10px; border: 1px solid black; margin-right: 5px;"></div> 區界線 </div>	<div style="display: flex; align-items: center;"> <div style="width: 20px; height: 10px; background-color: black; margin-right: 5px;"></div> 0 0.5 1 公里 </div>
	<div style="display: flex; align-items: center;"> <div style="width: 15px; height: 10px; background-color: yellow; margin-right: 5px;"></div> 中度液化潛勢區 </div>		<div style="display: flex; align-items: center;"> <div style="width: 15px; height: 10px; border: 1px solid black; margin-right: 5px;"></div> 製作單位 </div>	<div style="display: flex; align-items: center;"> <div style="width: 20px; height: 10px; background-color: green; margin-right: 5px;"></div> 低度液化潛勢區 </div>	<div style="display: flex; align-items: center;"> <div style="width: 20px; height: 10px; background-color: black; margin-right: 5px;"></div> 資料來源 </div>
			臺北市政府 國立臺灣大學氣候天氣災害研究中心	臺北市政府工務局	