

# 110 年度臺北市無障礙場所示範點改推廣

## 執行成果報告書

案件名稱：成德天主堂及幼兒園

案件地址：臺北市南港區忠孝東路六段 114 號

建築師：李彥輝建築師

一、新建建築物-成德天主堂及幼兒園

(一) 建築物基本資料

分類及名稱	類組	建照掛號 日期/使照 核發日期/ 最後變更 使用日期	使用表格 /扣分方 式	無障礙設施及設備法規要求												
				1 室外 通路	2 避 難 層 坡 道 及 扶 手	3 避 難 層 出 入 口	4 室 內 出 入 口	5 室 內 通 路 走 廊	6 樓 梯	7 昇 降 設 備	8 廁 所 盥 洗 室	9 浴 室	10 輪 椅 觀 眾 席 位	11 停 車 空 間	12 無 障 礙 客 房	
【新建】 成德天主堂 及幼兒園	E	建	104 規範	✓	✓	✓	✓	✓	✓	✓	✓			✓		
	教堂		104.09.18													
	F3	使		✓	✓	✓	✓	✓	✓	✓	✓			✓		
	幼兒園		109.05.14													

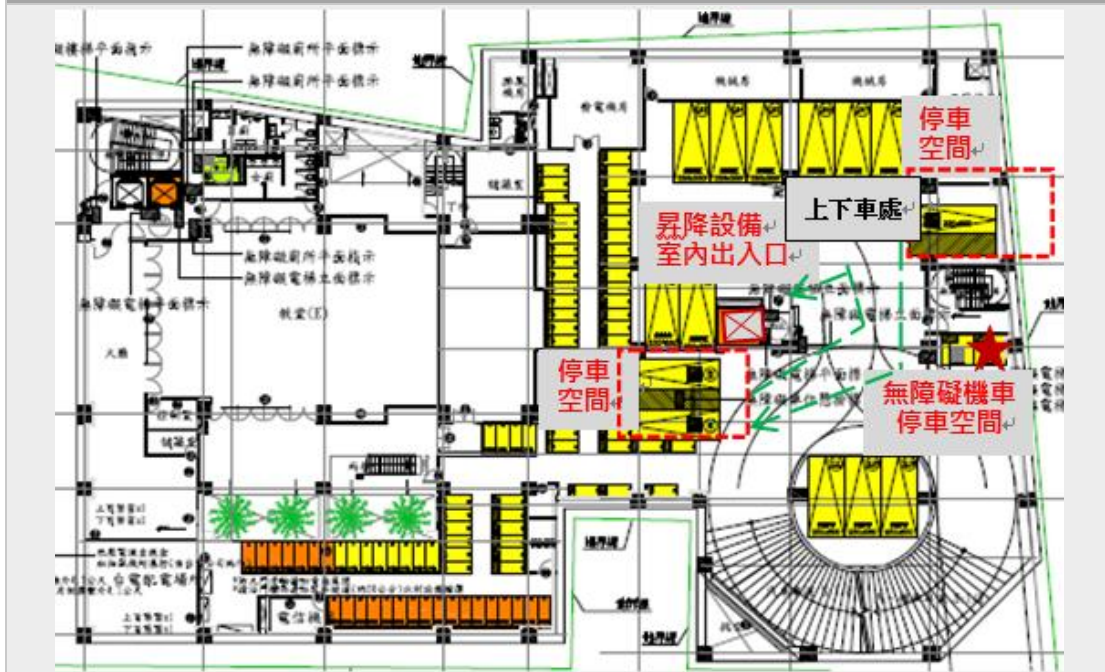
(二) 考核動線安排

1. 動線及加分項目總表

動線序號	樓層	說明	加分項目	加分
1	B1	* 停車空間 * 室內出入口 * 昇降設備	* 無障礙機車停車位	2 分
2	4 樓	* 廁所盥洗室 * 昇降設備 * 室內出入口	* 無障礙廁所增設蓮蓬頭	1 分
3	1 樓	* 避難層處入口 * 室外通路 * 避難層坡道及扶手 * 樓梯(戶外階梯) * 昇降設備 * 室內出入口 * 廁所盥洗室	* 全區無障礙設施引導設施 * 增設無障礙廁所盥洗室 * 無障礙廁所增設洗手乳、 衛生紙架	4 分
4	3 樓	* 昇降設備 * 室內出入口 * 樓梯 * 無障礙廁所盥洗室	* 增設無障礙廁所盥洗室 * 無障礙廁所增設洗手乳 * 衛生紙架 * 全區無障礙引導設施	1 分
5	4 樓	* 樓梯 * 昇降設備 * 室內出入口	* 全區無障礙引導設施	
5	B1	* 昇降設備 * 室內出入口 * 無障礙廁所盥洗室	* 無障礙廁所增設洗手乳	1 分
總計				9 分

## 2. 動線圖

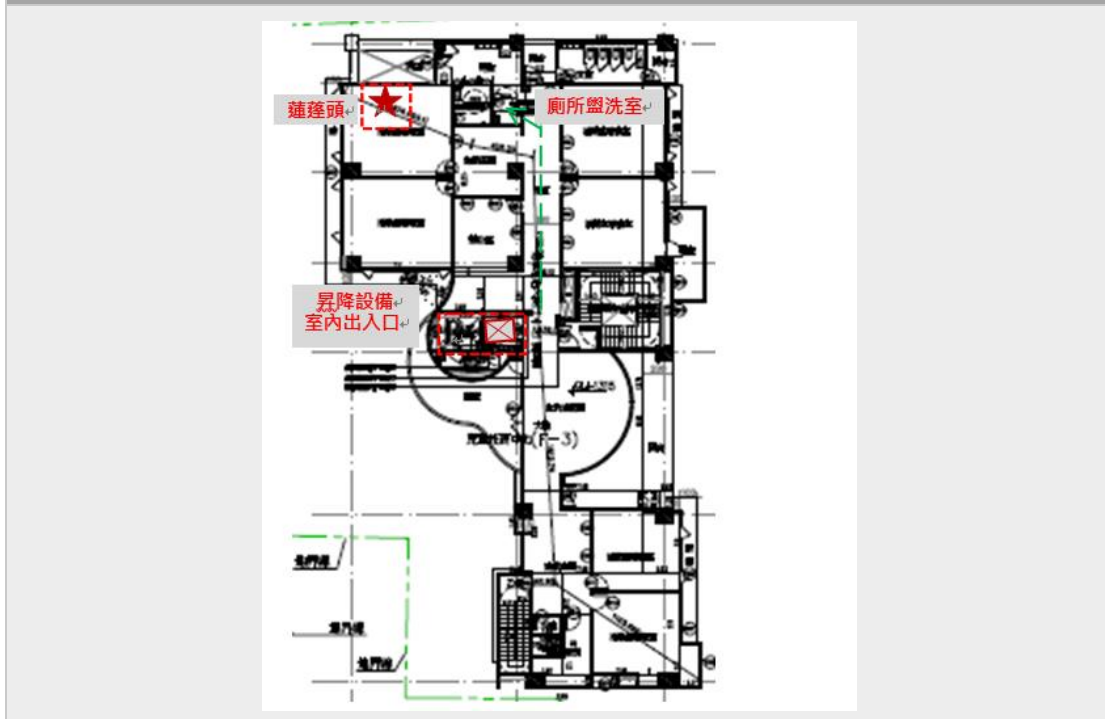
### 動線 1-B1 平面圖



無障礙設施：停車空間、室內出入口、昇降設備

加分項目：無障礙機車停車空間

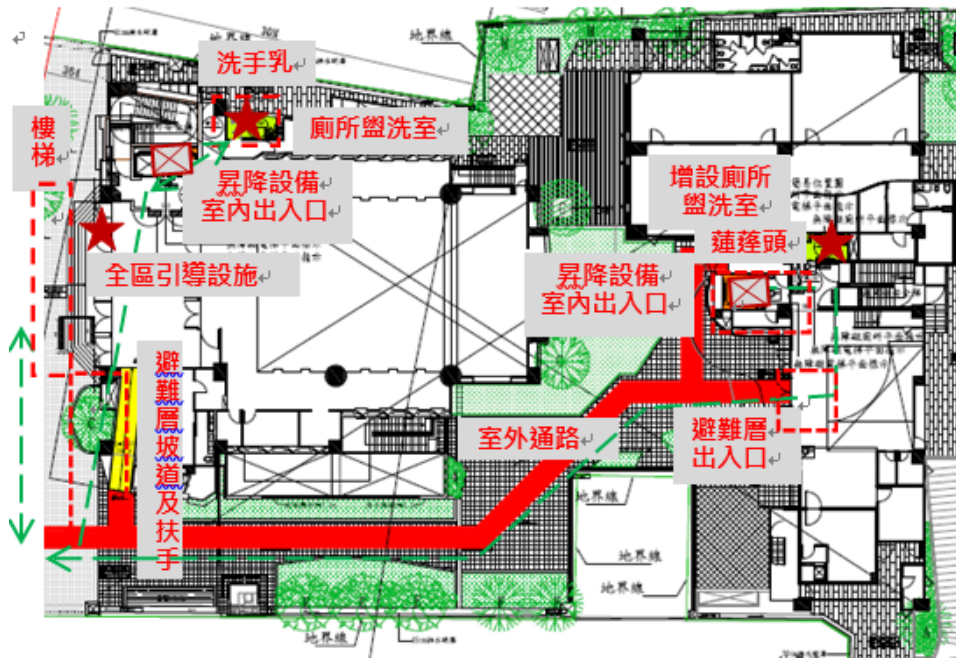
### 動線 2-四樓平面圖



無障礙設施：無障礙廁所盥洗室、昇降設備、室內出入口

加分項目：無障礙廁所增設蓮蓬頭、無障礙小便器

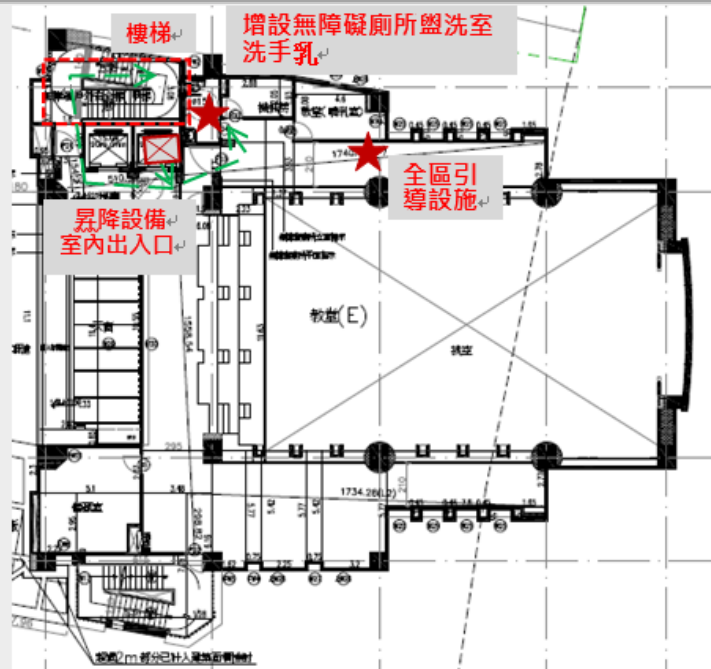
### 動線 3-一樓平面圖



**無障礙設施：**避難層出入口、室外通路、避難層坡道及扶手、樓梯(戶外階梯)、昇降設備、室內出入口、無障礙廁所盥洗室。

**加分項目：**全區無障礙設施引導設施、增設無障礙廁所盥洗室、無障礙廁所增設洗手乳、蓮蓬頭。

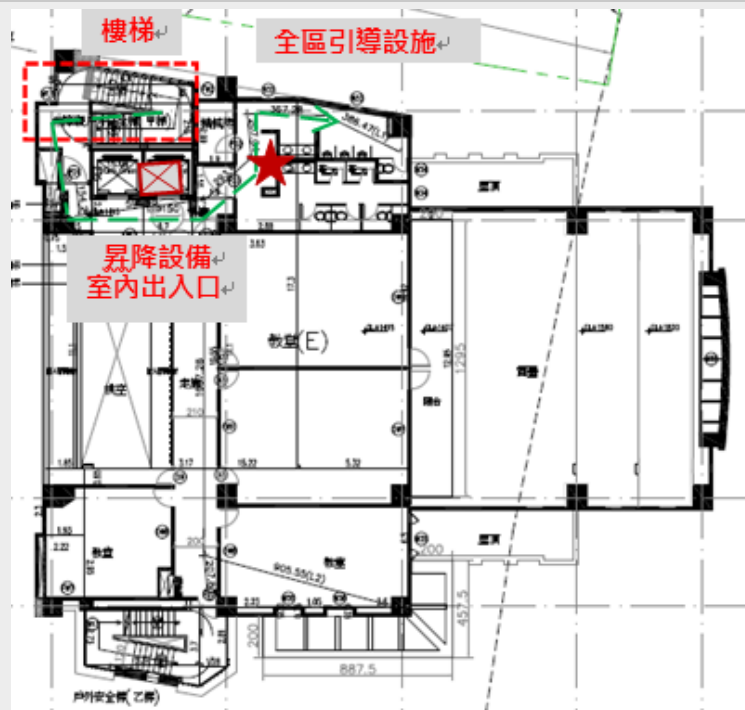
### 動線 4-三樓平面圖



**無障礙設施：**昇降設備、室內出入口、樓梯、無障礙廁所盥洗室。

**加分項目：**增設無障礙廁所盥洗室、無障礙廁所增設洗手乳、全區無障礙導設施。

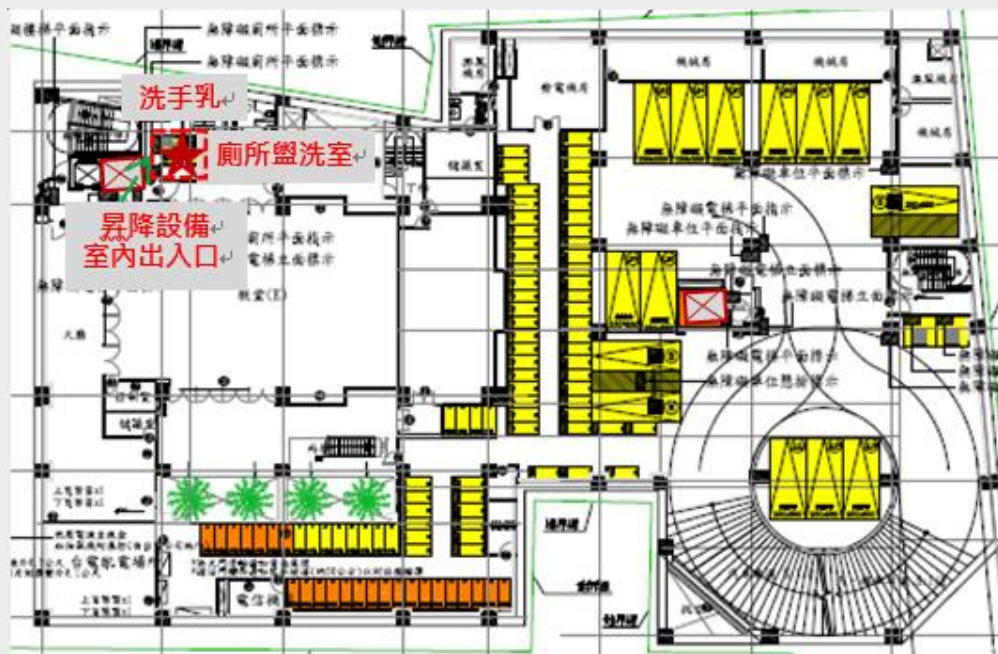
動線 5-四樓平面圖



無障礙設施：樓梯、昇降設備、室內出入口。

加分項目：全區無障礙引導設施。

動線 6-B1 平面圖







無障礙設施：昇降設備、室內出入口、無障礙廁所盥洗室。

加分項目：無障礙廁所增設洗手乳。



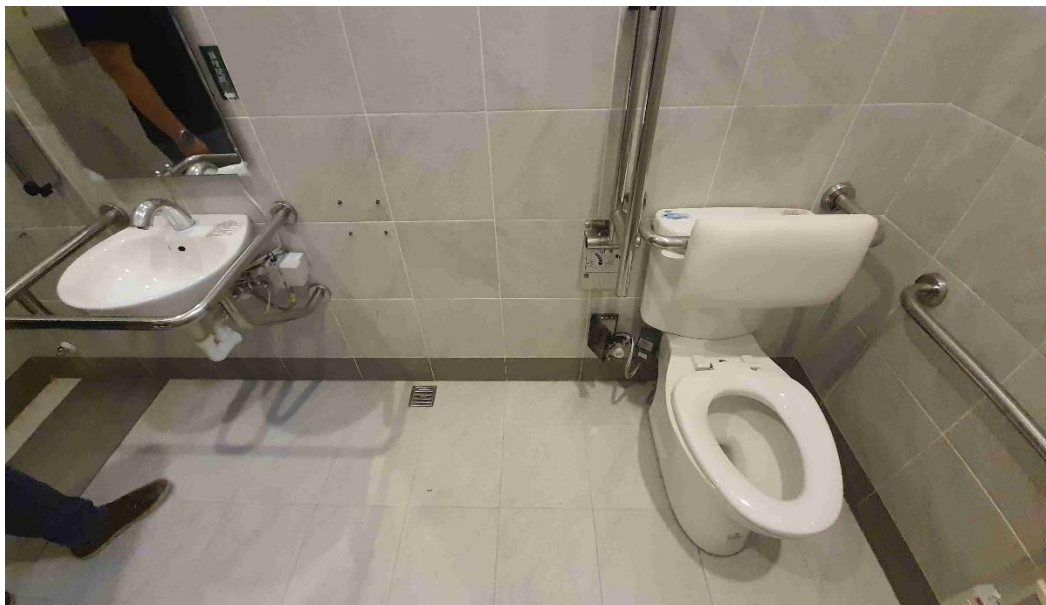
(三)加分項目說明

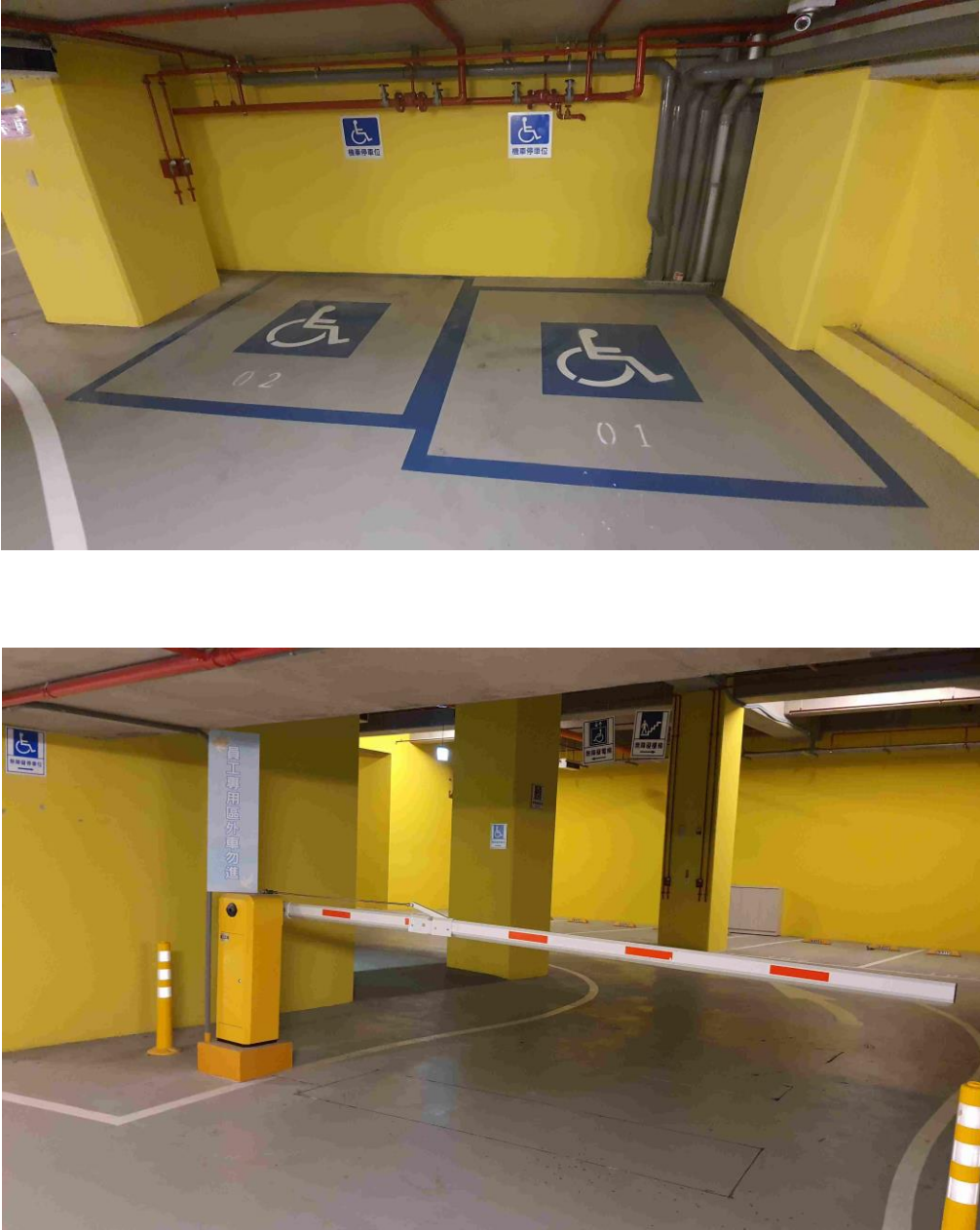
單位別：臺北市府		建築物名稱：成德天主堂及幼兒園	
項次	加分項目說明	加分項目編號	加分
1	全區無障礙設施配置圖	1-1	2
<div style="display: flex; justify-content: space-around;"> <div style="text-align: center;">  <p>無障礙設備配置圖 1F Barrier-free Equipment Plan</p> </div> <div style="text-align: center;">  <p>樓層簡介 Floor information</p> <ul style="list-style-type: none"> <li>8F 神父宿舍</li> <li>7F 神父宿舍</li> <li>6F 教室五 男女廁所</li> <li>5F 教室三 教室四 辦公室C 男女廁所</li> <li>4F 教室一 教室二 辦公室A 辦公室B 男女廁所</li> <li>3F 聖堂備位席 無障礙廁所</li> <li>2F 聖堂備位席 無障礙廁所</li> <li>1F 聖堂 告解室 祖先牌位 更衣室 善控室 無障礙廁所</li> <li>MB1 男女廁所 無障礙廁所</li> <li>B1 大禮堂 小聖堂 更衣室 善控室 咖啡休憩區 男女廁所 無障礙廁所 汽機車停車場</li> <li>B2 汽車停車場</li> <li>B3 汽車停車場</li> </ul> </div> </div> <div style="display: flex; justify-content: space-around;"> <div style="text-align: center;">  <p>緊急疏散平面圖 3F Evacuation Plan</p> </div> <div style="text-align: center;">  <p>緊急疏散平面圖 4F Evacuation Plan</p> </div> </div>			

項次	加分項目說明	加分項目編號	加分
	增設無障礙廁所盥洗室(1 及 3 樓)	2-1	4

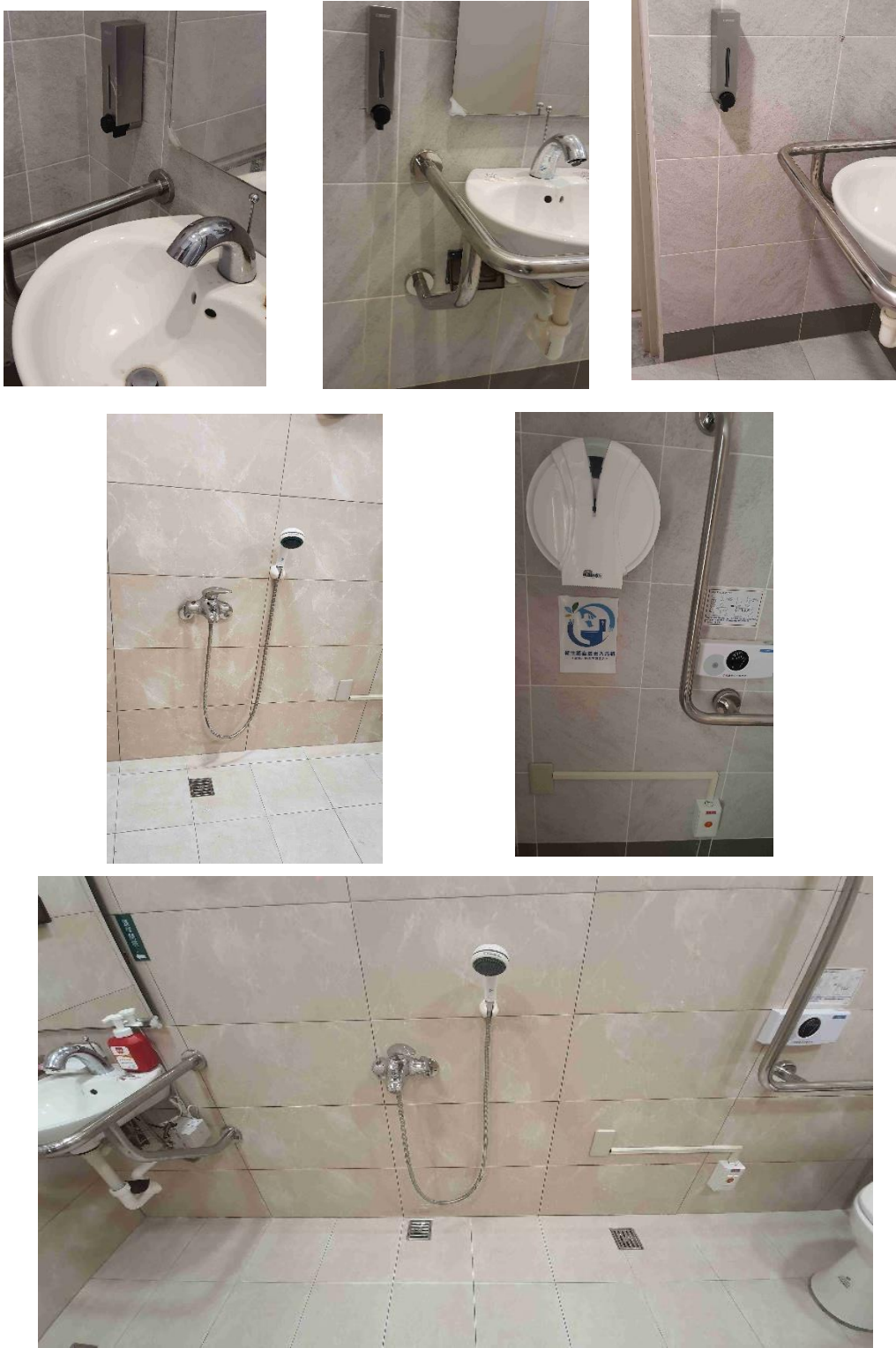


2



項次	加分項目說明	加分項目編號	加分
	增設無障礙機車停車位	2-8	2
5			



項次	加分項目說明	加分項目編號	加分
6	無障礙廁所增設衛生紙架、洗手乳及蓮蓬頭。(1樓、3樓、4樓及B1)	3-6	1
			

(四) 建造執照及使用執照文件

1. 建造執照

臺北市發展局建造執照存根 105 建字第 0020 號

起造人姓名	財團法人天主教台北教區 負責人洪山川	住址	
設計人姓名	胡昭輝	事務所	十方聯合建築事務所
建築類別	新建	構造種類	RC造(供公眾使用建築物)
使用區分	住3-2、住3	樓層數	1棟2樓地上8層地下3層共6
建築地點	南港區萬福里忠孝東路六段 南港區玉成段五小段 13-0地號 南港區玉成段五小段 19-0地號	基地面積	151.87㎡
各層面積	其他	建築面積	1348.26㎡
發照日期	105年01月25日	領照日期	年月日
規定開工日期	自領照日起六個月內開工	規定竣工日期	自申報開工日起36個月內竣工
工程造價	\$145,099,683 元	使用執照字號	
建築要項	面積[高度(M)] 各層用途	建築要項	面積[高度(M)] 各層用途
****樓地下001	2351.24 5.3 淨空高:393.30m(以 E教室:857.35m等19 層(詳見附表)	總計:	13543.11 ㎡

備註 注意事項、起造人名單、地址、地點在背面。

1.工程進行時請依噪音及空氣污染管制法令有關規定辦理。  
2.遵守公共安全管理法第193條、建築法第58、63、89條處罰。

臺北市發展局建造執照存根附表 105建字第0020號

監造人姓名	加納輝	建築師姓名	加納輝
建築物名稱	****樓地下001層、面積2351.24㎡、高度5.3M、用途:地下室空間(493.89㎡)(E教室:857.35㎡)	****樓地下001層、面積2351.24㎡、高度5.3M、用途:地下室空間(493.89㎡)(E教室:857.35㎡)	
****樓地下002層、面積2351.24㎡、高度2.9M、用途:地下室空間(493.89㎡)(E教室:857.35㎡)	****樓地下002層、面積2351.24㎡、高度2.9M、用途:地下室空間(493.89㎡)(E教室:857.35㎡)		
****樓地下003層、面積2351.24㎡、高度2.9M、用途:地下室空間(493.89㎡)(E教室:857.35㎡)	****樓地下003層、面積2351.24㎡、高度2.9M、用途:地下室空間(493.89㎡)(E教室:857.35㎡)		
****樓地下004層、面積2351.24㎡、高度2.9M、用途:地下室空間(493.89㎡)(E教室:857.35㎡)	****樓地下004層、面積2351.24㎡、高度2.9M、用途:地下室空間(493.89㎡)(E教室:857.35㎡)		
****樓地下005層、面積2351.24㎡、高度2.9M、用途:地下室空間(493.89㎡)(E教室:857.35㎡)	****樓地下005層、面積2351.24㎡、高度2.9M、用途:地下室空間(493.89㎡)(E教室:857.35㎡)		
****樓地下006層、面積2351.24㎡、高度2.9M、用途:地下室空間(493.89㎡)(E教室:857.35㎡)	****樓地下006層、面積2351.24㎡、高度2.9M、用途:地下室空間(493.89㎡)(E教室:857.35㎡)		
****樓地下007層、面積2351.24㎡、高度2.9M、用途:地下室空間(493.89㎡)(E教室:857.35㎡)	****樓地下007層、面積2351.24㎡、高度2.9M、用途:地下室空間(493.89㎡)(E教室:857.35㎡)		
****樓地下008層、面積2351.24㎡、高度2.9M、用途:地下室空間(493.89㎡)(E教室:857.35㎡)	****樓地下008層、面積2351.24㎡、高度2.9M、用途:地下室空間(493.89㎡)(E教室:857.35㎡)		
****樓地下009層、面積2351.24㎡、高度2.9M、用途:地下室空間(493.89㎡)(E教室:857.35㎡)	****樓地下009層、面積2351.24㎡、高度2.9M、用途:地下室空間(493.89㎡)(E教室:857.35㎡)		
****樓地下010層、面積2351.24㎡、高度2.9M、用途:地下室空間(493.89㎡)(E教室:857.35㎡)	****樓地下010層、面積2351.24㎡、高度2.9M、用途:地下室空間(493.89㎡)(E教室:857.35㎡)		
****樓地下011層、面積2351.24㎡、高度2.9M、用途:地下室空間(493.89㎡)(E教室:857.35㎡)	****樓地下011層、面積2351.24㎡、高度2.9M、用途:地下室空間(493.89㎡)(E教室:857.35㎡)		
****樓地下012層、面積2351.24㎡、高度2.9M、用途:地下室空間(493.89㎡)(E教室:857.35㎡)	****樓地下012層、面積2351.24㎡、高度2.9M、用途:地下室空間(493.89㎡)(E教室:857.35㎡)		
****樓地下013層、面積2351.24㎡、高度2.9M、用途:地下室空間(493.89㎡)(E教室:857.35㎡)	****樓地下013層、面積2351.24㎡、高度2.9M、用途:地下室空間(493.89㎡)(E教室:857.35㎡)		
****樓地下014層、面積2351.24㎡、高度2.9M、用途:地下室空間(493.89㎡)(E教室:857.35㎡)	****樓地下014層、面積2351.24㎡、高度2.9M、用途:地下室空間(493.89㎡)(E教室:857.35㎡)		
****樓地下015層、面積2351.24㎡、高度2.9M、用途:地下室空間(493.89㎡)(E教室:857.35㎡)	****樓地下015層、面積2351.24㎡、高度2.9M、用途:地下室空間(493.89㎡)(E教室:857.35㎡)		
****樓地下016層、面積2351.24㎡、高度2.9M、用途:地下室空間(493.89㎡)(E教室:857.35㎡)	****樓地下016層、面積2351.24㎡、高度2.9M、用途:地下室空間(493.89㎡)(E教室:857.35㎡)		
****樓地下017層、面積2351.24㎡、高度2.9M、用途:地下室空間(493.89㎡)(E教室:857.35㎡)	****樓地下017層、面積2351.24㎡、高度2.9M、用途:地下室空間(493.89㎡)(E教室:857.35㎡)		
****樓地下018層、面積2351.24㎡、高度2.9M、用途:地下室空間(493.89㎡)(E教室:857.35㎡)	****樓地下018層、面積2351.24㎡、高度2.9M、用途:地下室空間(493.89㎡)(E教室:857.35㎡)		
****樓地下019層、面積2351.24㎡、高度2.9M、用途:地下室空間(493.89㎡)(E教室:857.35㎡)	****樓地下019層、面積2351.24㎡、高度2.9M、用途:地下室空間(493.89㎡)(E教室:857.35㎡)		
****樓地下020層、面積2351.24㎡、高度2.9M、用途:地下室空間(493.89㎡)(E教室:857.35㎡)	****樓地下020層、面積2351.24㎡、高度2.9M、用途:地下室空間(493.89㎡)(E教室:857.35㎡)		
****樓地下021層、面積2351.24㎡、高度2.9M、用途:地下室空間(493.89㎡)(E教室:857.35㎡)	****樓地下021層、面積2351.24㎡、高度2.9M、用途:地下室空間(493.89㎡)(E教室:857.35㎡)		
****樓地下022層、面積2351.24㎡、高度2.9M、用途:地下室空間(493.89㎡)(E教室:857.35㎡)	****樓地下022層、面積2351.24㎡、高度2.9M、用途:地下室空間(493.89㎡)(E教室:857.35㎡)		
****樓地下023層、面積2351.24㎡、高度2.9M、用途:地下室空間(493.89㎡)(E教室:857.35㎡)	****樓地下023層、面積2351.24㎡、高度2.9M、用途:地下室空間(493.89㎡)(E教室:857.35㎡)		
****樓地下024層、面積2351.24㎡、高度2.9M、用途:地下室空間(493.89㎡)(E教室:857.35㎡)	****樓地下024層、面積2351.24㎡、高度2.9M、用途:地下室空間(493.89㎡)(E教室:857.35㎡)		
****樓地下025層、面積2351.24㎡、高度2.9M、用途:地下室空間(493.89㎡)(E教室:857.35㎡)	****樓地下025層、面積2351.24㎡、高度2.9M、用途:地下室空間(493.89㎡)(E教室:857.35㎡)		
****樓地下026層、面積2351.24㎡、高度2.9M、用途:地下室空間(493.89㎡)(E教室:857.35㎡)	****樓地下026層、面積2351.24㎡、高度2.9M、用途:地下室空間(493.89㎡)(E教室:857.35㎡)		
****樓地下027層、面積2351.24㎡、高度2.9M、用途:地下室空間(493.89㎡)(E教室:857.35㎡)	****樓地下027層、面積2351.24㎡、高度2.9M、用途:地下室空間(493.89㎡)(E教室:857.35㎡)		
****樓地下028層、面積2351.24㎡、高度2.9M、用途:地下室空間(493.89㎡)(E教室:857.35㎡)	****樓地下028層、面積2351.24㎡、高度2.9M、用途:地下室空間(493.89㎡)(E教室:857.35㎡)		
****樓地下029層、面積2351.24㎡、高度2.9M、用途:地下室空間(493.89㎡)(E教室:857.35㎡)	****樓地下029層、面積2351.24㎡、高度2.9M、用途:地下室空間(493.89㎡)(E教室:857.35㎡)		
****樓地下030層、面積2351.24㎡、高度2.9M、用途:地下室空間(493.89㎡)(E教室:857.35㎡)	****樓地下030層、面積2351.24㎡、高度2.9M、用途:地下室空間(493.89㎡)(E教室:857.35㎡)		

備註 1.第一次領照日期: (104)年(9)月(18)日(法令適用日期:104年9月18日)。  
2.建築地點:南港區萬福里。  
3.建築面積:1668.34 平方公尺。  
4.《臺北市政府都市發展局建築管理條例》第34條第1項第2款之規定。  
5.《臺北市政府都市發展局建築管理條例》第34條第1項第3款之規定。  
6.《建築法》第10條之規定。  
7.《建築法》第10條之規定。  
8.《建築法》第10條之規定。  
9.《建築法》第10條之規定。  
10.本案為建築執照申請案件，並非建築執照申請案件。  
11.《建築法》第10條之規定。  
12.《建築法》第10條之規定。  
13.《建築法》第10條之規定。  
14.《建築法》第10條之規定。  
15.《建築法》第10條之規定。  
16.《建築法》第10條之規定。  
17.《建築法》第10條之規定。  
18.《建築法》第10條之規定。  
19.《建築法》第10條之規定。  
20.《建築法》第10條之規定。  
21.《建築法》第10條之規定。  
22.《建築法》第10條之規定。  
23.《建築法》第10條之規定。  
24.《建築法》第10條之規定。  
25.《建築法》第10條之規定。  
26.《建築法》第10條之規定。  
27.《建築法》第10條之規定。  
28.《建築法》第10條之規定。  
29.《建築法》第10條之規定。  
30.《建築法》第10條之規定。  
31.《建築法》第10條之規定。  
32.《建築法》第10條之規定。  
33.《建築法》第10條之規定。  
34.《建築法》第10條之規定。  
35.《建築法》第10條之規定。  
36.《建築法》第10條之規定。  
37.《建築法》第10條之規定。  
38.《建築法》第10條之規定。  
39.《建築法》第10條之規定。  
40.《建築法》第10條之規定。  
41.《建築法》第10條之規定。  
42.《建築法》第10條之規定。  
43.《建築法》第10條之規定。  
44.《建築法》第10條之規定。  
45.《建築法》第10條之規定。  
46.《建築法》第10條之規定。  
47.《建築法》第10條之規定。  
48.《建築法》第10條之規定。  
49.《建築法》第10條之規定。

第 1 次變更  
變 更 概 要

適用法令概要:

- 建築物防火及防火避難設施適用104年1月1日發布建築技術規則版本。
- 建築物耐震設計適用內政部101年1月19日建築物耐震設計規範及解說版本。

變更理由:

- 結構變更,連續壁設計長度原為16.5M調整為18M且入岩盤1.5M詳圖(S1-1)
- 工程進度1%
- 其餘同原核准

注意事項:

- 本次掛號日期:《106》年《3》月《10》日(法令適用日期:104年9月18日)。
- 建築地點:南港區萬福里。
- 實設空地《1648.34》平方公尺。
- 除本次變更項目外,其餘注意事項同原核准。
- 本案為建築執照委託協審案件,並經協審單位(臺北市建築師公會)審查在案。
- 依本府捷運工程局106年3月20日北市捷士字第10630638300號函會辦意見:(1)基地開挖期間之監測紀錄應隨時提供予本局東區工程處,並副本通知臺北大眾捷運公司及本局土木建築設計處。(2)本建築案於建築物完工後申請使用執照前,請依「大眾捷運系統兩側禁建限建辦法」第18條規定,向本局東區工程處申請會勘。

管理工程處

106.5.10







【貳、裝修概要】

裝修樓層	裝修位置	原有面積 (㎡)	裝修申請面積 (㎡)	備註
A棟地上五層	隔間牆	390.67 ㎡	81.44 ㎡	
A棟地上六層	隔間牆	391.56 ㎡	78.3 ㎡	
A棟地上七層	隔間牆	391.08 ㎡	89.22 ㎡	
A棟地上八層	隔間牆	322.73 ㎡	80.98 ㎡	
B棟地上二層	托嬰中心、儲藏室、哺乳室、健康中心、盥洗室、梯廳	654.21 ㎡	447.09 ㎡	
B棟地上三層	儲藏室、學習區、活動室、走道、盥洗室、梯廳	594.86 ㎡	547.24 ㎡	
B棟地上四層	儲藏室、學習區、活動室、走道、盥洗室、梯廳	594.42 ㎡	570.89 ㎡	
B棟地上五層	廚房、梯廳、遊戲空間、活動室、辦公室、廁所	567.19 ㎡	462.47 ㎡	
B棟地上六層	幼兒園、走廊	527.46 ㎡	329.13 ㎡	
B棟地上七層	隔間牆	654.21 ㎡	425.86 ㎡	
B棟地上八層	隔間牆	594.86 ㎡	311.28 ㎡	
B棟地上九層	隔間牆	594.42 ㎡	304.5 ㎡	
B棟地上十層	隔間牆	567.19 ㎡	424.52 ㎡	
B棟地上十一層	隔間牆	527.46 ㎡	245.14 ㎡	

(本頁應以承、監造人之執業圖章與後頁加蓋騎縫) 105 建字第 0020 號

【貳、裝修概要】

裝修樓層	裝修位置	原有面積 (㎡)	裝修申請面積 (㎡)	備註
地下三層	梯廳	2367.38 ㎡	12.34 ㎡	
地下二層	梯廳	2351.43 ㎡	12.34 ㎡	
地下一層	教室	2351.24 ㎡	361.73 ㎡	
地下一層夾層	梯廳	97.32 ㎡	10.66 ㎡	
A棟地上一層	教室、梯廳、機械房、廁所	682.32 ㎡	151.05 ㎡	
A棟地上二層	教室、梯廳、機械房、廁所、儲藏室	311.01 ㎡	161.72 ㎡	
A棟地上三層	哺乳室、廁所、梯廳	417.23 ㎡	32.42 ㎡	
A棟地上四層	教室、梯廳、走廊、廁所	400.56 ㎡	272.68 ㎡	
A棟地上五層	教室、梯廳、走廊、廁所	390.67 ㎡	275.19 ㎡	
A棟地上六層	教室、梯廳、走廊、廁所	391.56 ㎡	275.19 ㎡	
A棟地上七層	教室、廁所、梯廳	391.08 ㎡	250.86 ㎡	
A棟地上八層	教室、廁所、梯廳	322.73 ㎡	273.74 ㎡	
地下三層	隔間牆	2367.38 ㎡	25.42 ㎡	
地下二層	隔間牆	2351.43 ㎡	25.42 ㎡	
地下一層	隔間牆	2351.24 ㎡	134.7 ㎡	
地下一層夾層	隔間牆	97.32 ㎡	32.76 ㎡	
A棟地上一層	隔間牆	682.32 ㎡	114.46 ㎡	
A棟地上二層	隔間牆	311.01 ㎡	64.04 ㎡	
A棟地上三層	隔間牆	417.23 ㎡	99.72 ㎡	
A棟地上四層	隔間牆	400.56 ㎡	73.9 ㎡	

(本頁應以承、監造人之執業圖章與後頁加蓋騎縫) 105 建字第 0020 號

使用執照附表(一)109使字第0089號

使用執照變更登記欄

變更項目	變更用途核准文號	竣工核准字號
隔植更正	109.07.06 北市都建字第 1093063778 號	使用執照隔植更正，同意備查。 109.07.07 建管處 1093064659

臺北市建築管理工程處