

知多少??

搶救不易狹小巷道

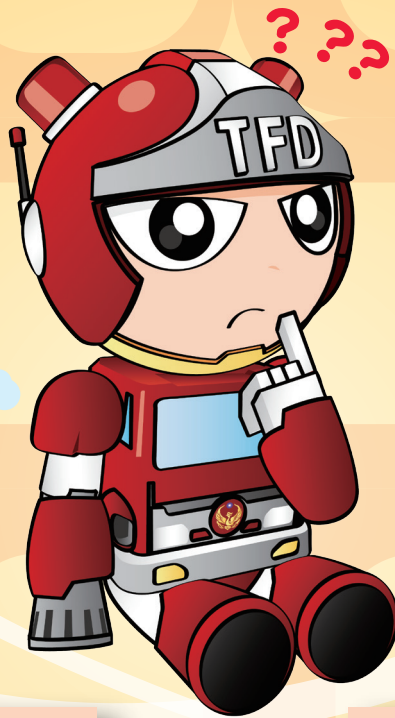
為改善本市搶救不易狹小巷道之救災及救護問題，以維護市民的生命及財產安全，本局規劃針對妨礙救災之路邊停車、廣告物、違建棚架、道路障礙與電纜線等項目，依法劃設禁停紅線或標線型人行道、輔導改善、取締或查報拆除，落實24小時淨空救災動線與活動空間。

劃紅線!!

狹小巷道

違建棚架

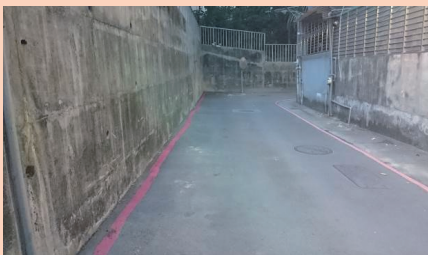
標線型
人行道



北安路759巷狹小巷道劃設前



金山南路2段185巷(劃設標線型人行道前)



北安路759巷狹小巷道劃設後



金山南路2段185巷(劃設標線型人行道後)



臺北市政府消防局 關心您



臺北市政府消防局全球資訊網



臺北防災 立即Go



紅區

列管要件

寬度2.5公尺以上4公尺以下，且長度超過30公尺囊底巷道及長度超過60公尺雙向連通巷道。

執行方式

採取劃設禁停紅線、標線型人行道…等方式，確保供消防車輛通行之道路或通路維持2.5公尺以上淨寬，3.5公尺以上淨高。



黃區

列管要件

寬度超過4公尺以上5.5公尺以下，且長度超過60公尺囊底巷道及長度超過120公尺雙向連通巷道。

執行方式

採取劃設禁停紅線、標線型人行道…等方式，確保供消防車輛通行之道路或通路維持3.5公尺以上淨寬，4.5公尺以上淨高。



相關資訊

- 一、執行範圍清冊已公告於消防局網站(<http://www.119.gov.taipei/>)。
- 二、本市交通管制工程處於劃設禁停紅線或標線型人行道前投單通知劃設期程。
- 三、本市停車管理工程處網站(<http://www.pma.gov.taipei/>)查詢停車場相關資訊。

災害無預警，救援搶分秒
巷道留淨寬，居家保平安
通行能順暢，生命有保障

