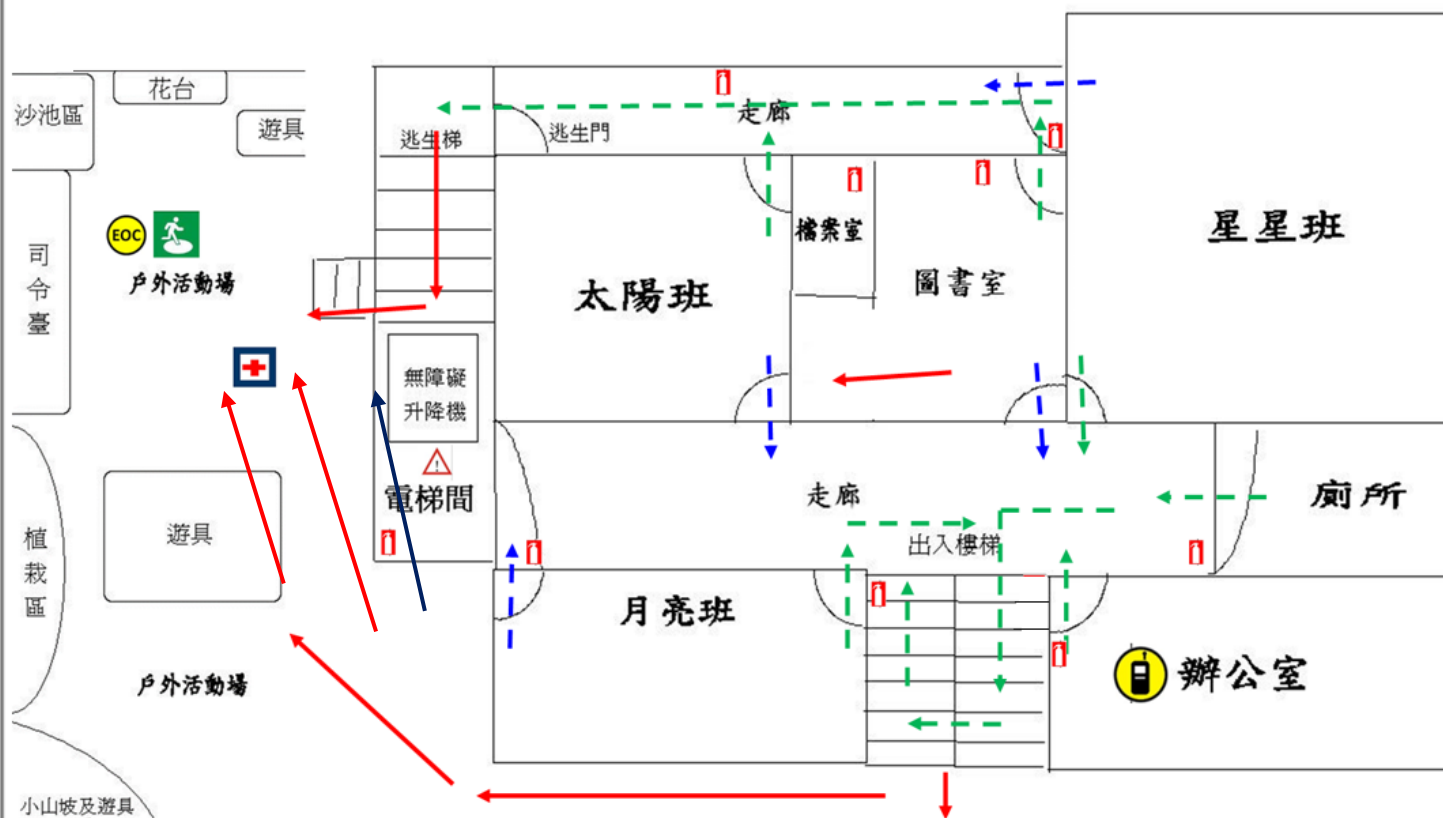


### 臺北市立大同幼兒園2樓平面圖



#### 防災資訊

#### 災害通報單位

教育部校安中心  
02-33437855  
02-33437856  
臺北市教育局  
02-27256389  
臺北市立大同幼兒園  
02-25595901

#### 警消醫療單位

建成派出所  
02-2558-5463  
建成消防局  
02-2559748  
馬偕醫院  
02-25433535

#### 緊急避難處所

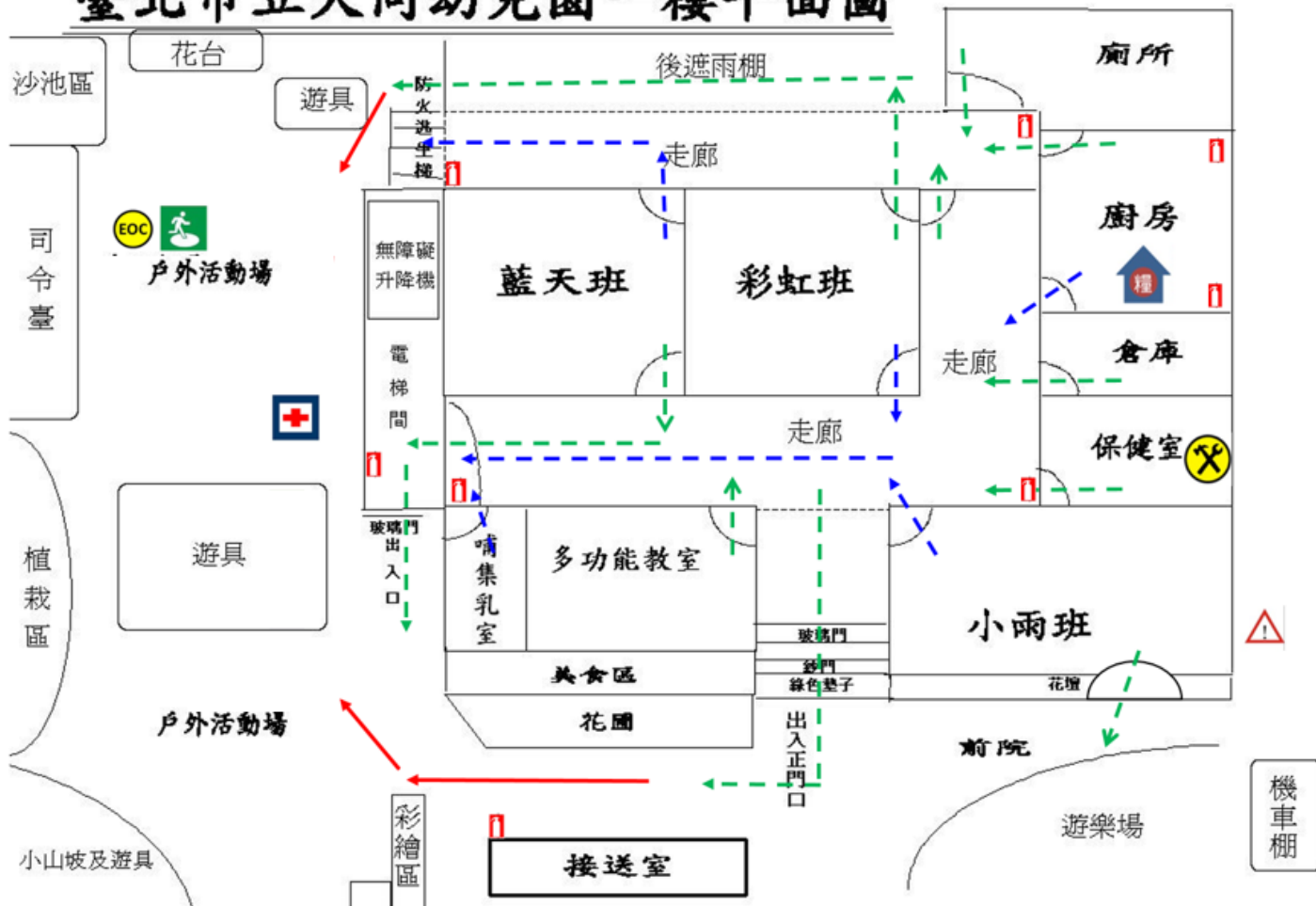
玉泉公園  
地址:台北市大同區西寧北路28號

#### 標示

逃生路線1  
建築內路線  
建築外路線  
逃生路線2  
建築內路線  
建築外路線

設施	室內避難處所		室外避難處所		急救站		滅火器		消防栓	
	指揮中心		物資儲備點		救援器材放置點		通訊設備放置點		人車轉運集結點	
標示	安全死角		適用地震災害		適用水災災害		適用土石流災害		適用海嘯災害	

# 臺北市立大同幼兒園一樓平面圖



## 防災資訊

### 災害通報單位

教育部校安中心  
02-33437855  
02-33437856  
臺北市教育局  
02-27256389  
臺北市立大同幼兒園  
02-25595901

### 警消醫療單位

建成派出所  
02-2558-5463  
建成消防局  
02-2559748  
馬偕醫院  
02-25433535

### 緊急避難處所

玉泉公園  
地址:台北市大同區西寧北路28號

### 標示

逃生路線1

建築內路線  
建築外路線

逃生路線2

建築內路線  
建築外路線

## 設施

室內避難處所



室外避難處所



急救站



滅火器



消防栓



指揮中心



物資儲備點



救援器材放置點



通訊設備放置點



人車轉運集結點



## 標示

安全死角



適用地震災害



適用水災災害



適用土石流災害



適用海嘯災害

