



臺北市從搖籃到搖椅的健康「注」福



輪狀病毒口服疫苗

定額補助對象

出生滿6至32週內，且具有**第一或第三類**臺北市兒童醫療補助資格的嬰兒。

全額補助對象

出生滿6至32週內，且具有**第二類**臺北市兒童醫療補助資格的嬰兒。

符合補助資格的寶寶，請攜帶**兒童健康手冊**及**健保卡**，至指定接種院所接種輪狀病毒疫苗，在現場可直接減免疫苗補助費用。

肺炎鏈球菌疫苗

設籍臺北市**65-74歲**及**55-64歲**原住民，且從未接種過23價肺炎鏈球菌疫苗者。

全國75歲以上，且65歲以後未曾接種過23價肺炎鏈球菌疫苗者。


攜帶證件：**身分證**及**健保卡**(55-64歲原住民，請再攜帶原住民族身分證明文件)

疫苗 (擇一接種)	補助劑數	每劑疫苗補助費用		建議 接種時程	第1劑最早 接種年齡	每劑最短 接種間隔	最後1劑 最晚 接種年齡
		定額 補助對象	全額 補助對象				
羅特律 (Rotarix)	2	1,050	疫苗費用 全免	2、4 個月	出生滿6週	4週	24週內
倫達停 (RotaTeq)	3	700		2、4、6 個月			32週內

◎肺炎為全國及臺北市**十大死因第3位**。
 ◎侵襲性肺炎鏈球菌感染症**九成是65歲以上長者**。
 ◎接種疫苗是預防疾病最有效的**方法**。



小叮嚀： 輪狀病毒口服疫苗接種有嚴格的年齡限制，錯過就不可以再口服及獲得補助囉。

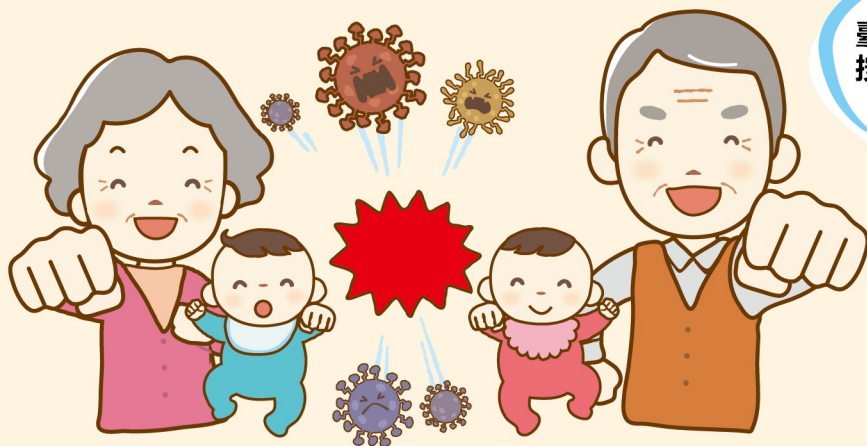
 諮詢專線：(02)2375-4341

臺北市各區健康服務中心及院外門診部資訊



行政區	單位	地址	洽詢電話
松山區	健康服務中心	臺北市松山區八德路4段692號2樓	2767-1757
	門診部	臺北市松山區八德路4段692號	2765-3147
信義區	健康服務中心	臺北市信義區信義路5段15號	2723-4598
	門診部		8780-4152
大安區	健康服務中心	臺北市大安區辛亥路3段15號	2733-5831
	門診部		2739-0997
中山區	健康服務中心	臺北市中山區松江路367號7樓	2501-4616
	門診部	臺北市中山區松江路367號	2501-3363
中正區	健康服務中心	臺北市中正區牯嶺街24號	2321-5158
	門診部		2321-0168
大同區	健康服務中心	臺北市大同區昌吉街52號	2585-3227
	門診部		2594-8971

行政區	單位	地址	洽詢電話
萬華區	健康服務中心	臺北市萬華區東園街152號	2303-3092
	門診部		2339-5383
文山區	健康服務中心	臺北市文山區木柵路3段220號	2234-3501
	門診部	臺北市文山區指南路2段117號	8237-7441
南港區	健康服務中心	臺北市南港區南港路1段360號7樓	2782-5220
	門診部	臺北市南港區南港路1段360號	2786-8756
內湖區	健康服務中心	臺北市內湖區民權東路6段99號2樓之1	2791-1162
	門診部	臺北市內湖區民權東路6段99號1樓	2790-8387
士林區	健康服務中心	臺北市士林區中正路439號	2881-3039
	門診部		2883-6268
北投區	健康服務中心	臺北市北投區石牌路2段111號3樓	2826-1026
	門診部	臺北市北投區新市街30號5樓	2897-6455



臺北市守護家中大小寶貝的健康。
按時接種疫苗，降低疾病威脅。



接種資格查詢



更多接種院所查詢