



臺北市立聯合醫院
TAIPEI TAIPEI CITY HOSPITAL

腹膜透析導管照護 Peritoneal dialysis catheter care

一、什麼是腹膜透析導管：

腹膜是腹腔內一層包覆在內臟器官的薄膜，有豐富的微血管分佈。腹膜透析就是利用腹膜作為過濾、排除體內水分及廢物的一種方式；接受腹膜透析治療的病人必需先接受手術，將腹膜透析導管植入腹腔內，導管自腹部皮膚處出來，形成一個導管出口。這根導管是用來引流腹膜透析液進出您的腹腔，位在腹腔的最底部，在膀胱和直腸（子宮）附近

二、手術後注意事項：

- (一)手術後返回病房後需禁食禁水 6 小時，腹部上存留一條腹膜透析導管
- (二)護理人員會協助適當固定導管預防拉扯，並觀察傷口及導管出口處有無紅腫、疼痛、滲血或滲液情形，若有傷口疼痛或滲濕情形，請告知護理人員處理或換藥
- (三)手術後隔天開始到腹膜透析室由腹膜透析護理人員進行腹膜小量透析及傷口換藥，並由腹膜透析室護理人員教導腹膜透析技術及導管注意事項
- (四)手術後三天內應盡量臥床休息，避免腹壓產生的動作：如用力、咳嗽等
- (五)需保持排便順暢，必要時可以使用軟便劑
- (六)手術後 10-14 天傷口痊癒後可拆線，準備出院
- (七)由腹膜透析護理人員評估導管出口及傷口情形，已完全癒合後即可開始洗澡，但不可泡澡，洗澡可用人工肛門袋保護導管出口，洗澡後導管出口處需立即換藥
- (八)確定您已可以完全正確操作腹膜透析技術後，腹膜透析小組護理人員會安排您返院門診的時間

三、居家照顧應注意事項：

- (一)避免拉扯或扭轉腹膜透析導管使出口處受創引發感染，影響出口處癒合
- (二)衣服皮帶勿過緊，避免導管出口處受壓
- (三)保持身體清潔勿使用痱子粉、乳液、潤膚油、油膏、酒精及漂白劑於導管出口處（容易使腹膜透析導管受到損壞或腐蝕），注意導管有無破損，

當有破損情形透析液會滲出來弄濕衣物，立即停止透析，並將接近腹部的導管反摺用橡皮筋綁緊，已消毒的紗布敷蓋，盡快返回腹膜透析室處理

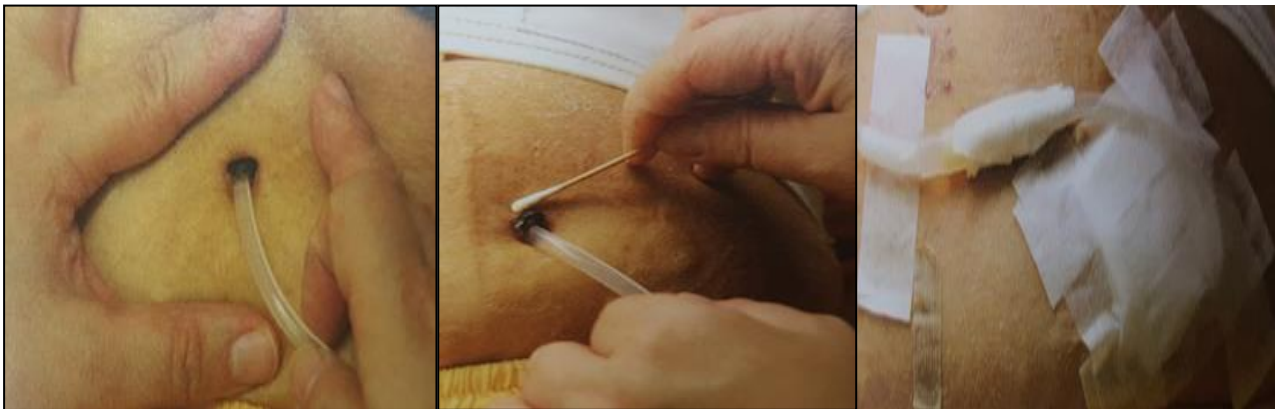
(四)絕對不可以在導管周圍使用剪刀

(五)保持大便通暢，避免便秘引起導管移位

(六)正確之導管出口護理及檢查是非常重要的，導管出口處感染不易治療，有時會導致必須拔除導管。導管出口處傷口有紅、腫、熱、痛時必須回院治療

(七)正確的導管護理法（每日必須做一次，可以配合洗澡時進行）：

- 1.洗淨雙手，戴口罩
- 2.以自己專用之肥皂，輕輕的搓揉導管周圍皮膚
- 3.以清水沖洗乾淨
- 4.用乾淨的毛巾或紗布擦拭
- 5.檢查出口處及隧道部位有無紅腫、壓痛情形
- 6.以膠布將導管固定好



檢查出口處

清潔導管出口

膠布將導管固定

四、參考資料

李和惠等著（2019）·腹膜透析·於胡月娟總校閱，*內外科護理學下冊*（八版，127-131頁）·華杏。