

中華民國 109 年度 4-0501251

臺北市總預算案

臺北市政府教育局主管

臺北市地方教育發展基金

臺北市立民權國民中學附屬單位預算之分預算

(特別收入基金)

臺北市立民權國民中學編

# 臺北市地方教育發展基金－臺北市立民權國民中學

## 目次

中華民國109年度

|                            |            |
|----------------------------|------------|
| 一、財務摘要 .....               | 第 1 頁      |
| 二、業務計畫及預算概要 .....          | 第 3 -10 頁  |
| 三、預算主要表                    |            |
| (一) 基金來源、用途及餘絀預計表 .....    | 第 11 頁     |
| (二) 現金流量預計表 .....          | 第 12 頁     |
| 四、預算明細表                    |            |
| (一) 基金來源－服務收入明細表 .....     | 第 13 頁     |
| (二) 基金來源－財產處分收入明細表 .....   | 第 14 頁     |
| (三) 基金來源－其他財產收入明細表 .....   | 第 15 頁     |
| (四) 基金來源－公庫撥款收入明細表 .....   | 第 16 頁     |
| (五) 基金來源－雜項收入明細表 .....     | 第 17 頁     |
| (六) 基金用途－國民教育計畫明細表 .....   | 第 18 -26 頁 |
| (七) 基金用途－一般行政管理計畫明細表 ..... | 第 27 -29 頁 |
| (八) 基金用途－建築及設備計畫明細表 .....  | 第 30 -31 頁 |
| 五、預算參考表                    |            |
| (一) 預計平衡表 .....            | 第 33 頁     |
| (二) 各項費用彙計表 .....          | 第 34 -39 頁 |
| (三) 員工人數彙計表 .....          | 第 40 頁     |
| (四) 用人費用彙計表 .....          | 第 42 -45 頁 |
| (五) 單位（或計畫）成本分析表 .....     | 第 46 頁     |
| (六) 5年來主要業務計畫分析表 .....     | 第 47 頁     |
| (七) 資本資產明細表 .....          | 第 48 頁     |

# 臺北市地方教育發展基金－臺北市立民權國民中學

## 財務摘要

中華民國109年度

單位：新臺幣千元

| 項 目               | 本 年 度   | 上 年 度   | 比較增減數  | %      |
|-------------------|---------|---------|--------|--------|
| 經營成績：             |         |         |        |        |
| 基金來源              | 160,512 | 155,517 | 4,995  | 3.21   |
| 基金用途              | 161,635 | 156,762 | 4,873  | 3.11   |
| 賸餘(短絀)            | -1,123  | -1,245  | 122    | --     |
| 餘絀情形：             |         |         |        |        |
| 基金餘額              | 1,269   | 2,392   | -1,123 | -46.95 |
| 現金流量(註)：          |         |         |        |        |
| 現金及約當現金之淨增<br>(減) | -1,123  | -1,245  | 122    | --     |

附註：現金流量係採現金及約當現金基礎，包括現金及自投資日起3個月內到期或清償之債權證券。

本 頁 空 白

# 業務計畫及預算概要

# 臺北市地方教育發展基金 - 臺北市立民權國民中學

## 業務計畫及預算概要

中華民國 109 年度

### 壹、基金概況

#### 一、設立宗旨及願景：

- (一) 本校遵照憲法第 158 條及 160 條規定，教育文化應發展國民之民族精神、自治精神，國民道德與健全體格、科學及生活智能，以培養青少年七大學習領域及十大基本能力。
- (二) 本校自 91 年度起依教育經費編列與管理法第 13 條規定設置「臺北市地方教育發展基金」，以促進教育健全發展，提昇教育經費運用績效。
- (三) 本校以「快樂學習、健康成長、全人發展」為願景，以此建構一所精緻優質、創新卓越的國中，用愛關照、用心賞識、用情激勵每一個孩子，讓孩子能自我悅納、自我肯定、進而自我實現，營造有成就感的優質權園。

#### 二、施政重點：

- (一) 開啟多元智慧：尊重每個學生獨特的個性，以多元智慧的觀點協助他找到生命的亮點，肯定天生我才必有用，能知於學，樂於學。
- (二) 培養生活能力：培養學生帶得走的公民關鍵能力，強化自我管理、閱讀理解、理性批判、問題解決、奉獻服務、溝通表達等核心素養。
- (三) 蘊育人文情懷：在溫馨開放的校園文化中，孕育人文情懷，學會尊重、包容；建構生命的價值、完成人性的開展。
- (四) 建構溫馨民主的校園文化：
  1. 以參與式管理、落實行政、教師會、家長會三者的良性互動。
  2. 以學生第一，教學優先的觀念提昇行政服務效率。
  3. 放下威權心態，開啟校園民主之風氣。
- (五) 推動適性教學：
  1. 落實校本課程理念，採多元化、活潑化的教學及評量。
  2. 運用校內、外資源，加強多元學習能力。
  3. 關懷相對弱勢學生之教學及輔導。
  4. 推動行動學習，充實學生運用資訊之知能，並提昇教師運用學習載具教學之能力。

## 業務計畫及預算概要

中華民國 109 年度

(六) 辦理發展性的訓輔活動：

1. 辦理各項活動、競賽及展演。
2. 推動校內外學習服務。
3. 發展績優社團及校隊，如撞球隊、空手道、柔道隊、弦樂團、詩歌社、熱舞社等。
4. 加強新興領域教育的辦理，並融入各科教學以收成效。

三、組織概況：

本校設置校長 1 人，綜理全校校務，下設教務處、學生事務處、總務處、輔導室、會計室、人事室及附設補習學校等單位。

內部分層業務如下：

(一) 教務處：秉承校長之命，辦理全校教務事項。

1. 教學組：掌理課程編排、課業考查、學藝競賽、教學研究、教師進修、差假教師調代課及缺補課之查核等事項。
2. 註冊組：掌理註冊、編班、轉學、學籍保管、各項獎助學金補助及成績考查等有關學籍事項。
3. 設備組：掌理教科書編選、教學用具之管理、保管及出版學校刊物等事項。
4. 資訊組：掌理電腦設備及區域網路之管理、保管等事項。

(二) 學生事務處：秉承校長之命，辦理全校學生事務事項。

1. 訓育組：掌理訓育計畫之擬定及辦理各類訓育等活動。
2. 體育組：掌理學生體育活動、體格鍛鍊等事項。
3. 生教組：掌理學生日常生活常規，辦理交通導護各項事項。
4. 衛生組：掌理健康檢查，個人及環境衛生檢查、保健等事項。

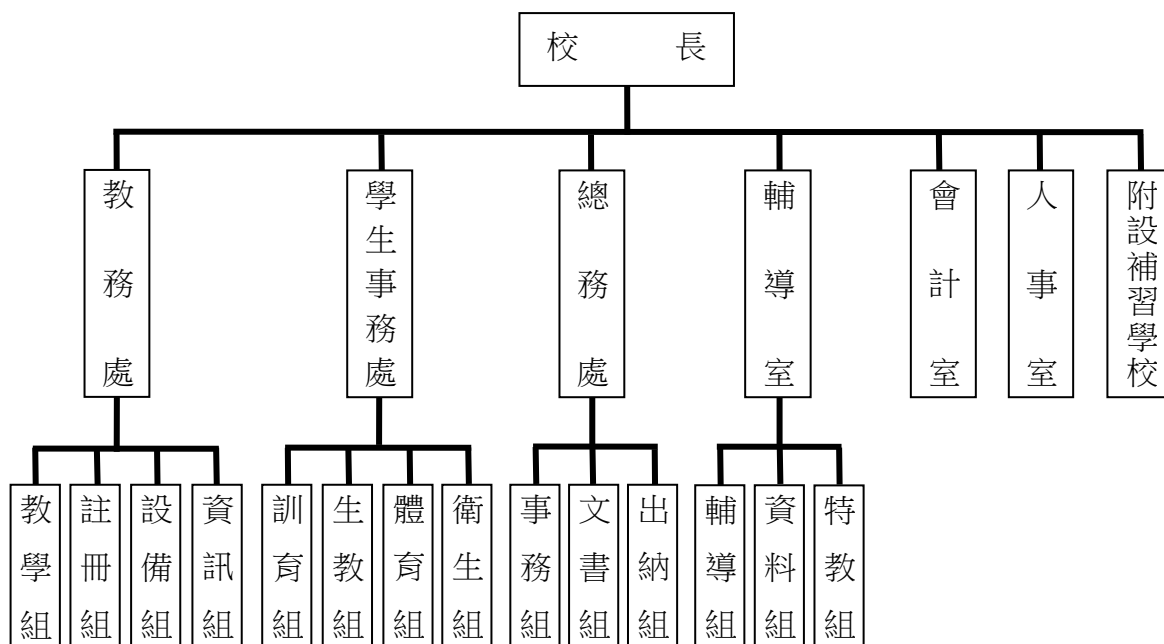
(三) 總務處：秉承校長之命，辦理全校總務事項。

1. 事務組：掌理校舍、校具、財產、物品採購保管、工程發包、監工及驗收。
2. 文書組：掌理文件收發登錄、撰擬繕校、典守學校印信、檔案保管、整理各項會議紀錄及校史等事項。
3. 出納組：掌理現金、零用金、票據、契約之保管等收支事項，辦理員工薪津發放及各項扣繳單據證明等。

## 業務計畫及預算概要

中華民國 109 年度

- (四) 輔導室：秉承校長之命，辦理全校學生學習輔導、生活輔導、生涯輔導等事項。
1. 輔導組：掌理學生個案建立、學習輔導、生活輔導、生涯輔導及兩性教育、親職教育等事項。
  2. 資料組：辦理輔導資料搜集建檔、組訓愛心家長、實施測驗、社區人力整合、出版親職刊物等事項。
  3. 特教組：擬訂特殊教育計畫章則、親師輔導諮詢、特教班甄選鑑別、實施各項診斷測驗、特教兒童追蹤輔導等事項。
- (五) 會計室：秉承上級主計機關之監督與指導，並受校長之指揮，依法辦理歲計、會計、統計等事項。
- (六) 人事室：秉承上級人事機關之監督與指導，並受校長之指揮，依法辦理人事管理查核等事項。
- (七) 附設補習學校：下設校務、總務、人事、會計等單位，所需人員均由原編制內人員兼任，比照一般教學內部分層業務規定辦法各相關事項。





# 臺北市地方教育發展基金 - 臺北市立民權國民中學

## 業務計畫及預算概要

中華民國 109 年度

### 四、基金歸類及屬性：

本校地方教育發展基金依據教育經費編列與管理法第 13 條規定設置，本基金為預算法第 4 條第 1 項第 2 款第 5 目所定之特別收入基金，以本府教育局為管理機關。

### 貳、業務計畫

本年度業務計畫重點與預算配合情形及預期績效，詳列如下：

單位：新臺幣千元

| 業務計畫名稱   | 計畫重點內容                | 預算數     | 預期績效                                                                                                                                            |
|----------|-----------------------|---------|-------------------------------------------------------------------------------------------------------------------------------------------------|
| 國民教育計畫   | 辦理各項教學、學生事務、圖書及輔導等業務。 | 136,377 | 1.預定招收普通班 21 班、特殊班 8 班、補校 3 班，學生人數 700 人。<br>2.新購器材、教具及圖書等各科教學設備。革新教學方法，充實各科教材，提高教學效能。<br>3.辦理教師甄選、教師研習、指定活動等項目，藉由辦理各項活動，以鍛鍊學生強健的身體，增進學生各項生活智慧。 |
| 一般行政管理計畫 | 綜理學校總務、人事、會計等業務。      | 20,559  | 配合校務推動行政處室支援工作，進而增進校務運作。                                                                                                                        |
| 建築及設備計畫  | 購置教學所需教學設備等及改善教學環境。   | 4,699   | 因應教學課程需要，汰換、充實教學及電腦設備，另辦理行政及教師辦公室環境整修工程，藉由辦公室環境整修工程，優化辦公室空間，提供學校教職員舒適、便利、整齊、友善的工作及學習環境，以提升工作效能及學習成效。                                            |

# 臺北市地方教育發展基金 - 臺北市立民權國民中學

## 業務計畫及預算概要

中華民國 109 年度

### 參、預算概要

#### 一、基金來源及用途之預計：

##### (一) 本年度基金來源：

服務收入 6 千元、財產處分收入 8 千元、其他財產收入 7 萬 2 千元、公庫撥款收入 1 億 6,027 萬 5 千元、雜項收入 15 萬 1 千元，本年度基金來源 1 億 6,051 萬 2 千元，較上年度預算數 1 億 5,551 萬 7 千元，增加 499 萬 5 千元，約 3.21%，主要係公庫撥款收入增編所致。

##### (二) 本年度基金用途：

國民教育計畫 1 億 3,637 萬 7 千元，一般行政管理計畫 2,055 萬 9 千元，建築及設備計畫 469 萬 9 千元，本年度基金用途 1 億 6,163 萬 5 千元，較上年度預算數 1 億 5,676 萬 2 千元，增加 487 萬 3 千元，約 3.11%，主要係用人費用增編所致。

#### 二、基金餘絀之預計：

本年度基金來源及用途相抵後，差短 112 萬 3 千元，較上年度預算數差短 124 萬 5 千元，減少 12 萬 2 千元，將移用以前基金餘額 112 萬 3 千元支應。

#### 三、現金流量之預計：

本年度業務活動淨現金流出 112 萬 3 千元。

#### 四、補辦預算事項：詳補辦預算明細表

##### (一) 購建固定資產 119 萬 2 千元

1.107 年度教育部補助前瞻基礎建設國民中小學校園數位建設實施計畫 93 萬 1 千元。

2.107 年度教育部補助臺北市所屬各級學校特殊學生維生設備經費 1 萬 6 千元。

3.107 年度教育局學校設施改善準備，補助臺北市各級學校充實體育發展設施設備計畫，內屬設備部分移列固定資產 24 萬 5 千元。

# 臺北市地方教育發展基金 - 臺北市立民權國民中學

## 業務計畫及預算概要

中華民國 109 年度

### 肆、年度關鍵績效指標：

| 關鍵策略目標  | 關鍵績效指標   | 衡量標準                          | 年度目標值 |
|---------|----------|-------------------------------|-------|
| 提升學生體適能 | 學生體適能通過率 | 通過檢測學生數/各校學生數<br>*100% (單位:%) | 75%   |

### 伍、前年度及上年度已過期間實施狀況及成果概述：

#### 一、前（107）年度決算結果及績效達成情形：

##### （一）前年度決算結果：

1.基金來源：決算數 1 億 6,502 萬 8 千元，較預算數 1 億 5,570 萬 3 千元，計增加 932 萬 5 千元，約 5.99%，主要係因教育局增撥 107 年度用人費用不敷數。

2.基金用途：決算數 1 億 6,569 萬 2 千元，較預算數 1 億 5,618 萬 4 千元，計增加 950 萬 7 千元，約 6.09%，主要係因調整教師待遇不足數、補發退休教師一次補償金等。

##### （二）前年度績效達成情形分析：

| 年度績效目標      | 衡量指標           | 年度目標值                                                    | 績效衡量暨達成情形分析                                                                                                |
|-------------|----------------|----------------------------------------------------------|------------------------------------------------------------------------------------------------------------|
| 提升畢業生素質(國中) | 國中會考達成基礎以上學生比率 | 國文 85%<br>英語 70%<br>數學 72%<br>社會 86%<br>自然 80%<br>作文 85% | 依照會考全國各科達到精熟及基礎以上之比例訂定標準。本校學生 107 年參加全國會考精熟及基礎以上之人數比例如下：國文 89%、英語 73%、數學 78%、社會 89%、自然 86%、作文 92%，皆達年度標準值。 |

#### 二、上（108）年度已過期間預算執行情形及績效達成情形：

##### （一）上年度預算截至 108 年 6 月 30 日止執行情形：

1.基金來源：實際執行數 9,160 萬 1 千元，較預算數 9,105 萬 2 千元，計增加 54 萬 9 千元，約 0.60%，主要係因教育部補助收入增加所致。

# 臺北市地方教育發展基金 - 臺北市立民權國民中學

## 業務計畫及預算概要

中華民國 109 年度

2.基金用途：實際執行數 8,842 萬 2 千元，較預算數 9,229 萬 7 千元，計減少 387 萬 5 千元，約 4.20%，主要係因擲節各項費用覈實支付等所致。

(二) 上(108)年度績效達成情形分析：

| 年度績效目標 | 衡量指標             | 年度目標值 | 績效衡量暨達成情形分析                                                                                                       |
|--------|------------------|-------|-------------------------------------------------------------------------------------------------------------------|
| 創新實驗教育 | 參與行動學習智慧教學計劃學生比率 | 80%   | 達標。本校 107 學年度第 2 學期止，所有領域老師運用行動載具將資訊科技融入教學和學生學習，課堂中即時診斷、差異化和補救教學等創新活化教學，更辦理百萬中學堂、英語話劇、民權詩歌節、科學實驗王、數學金頭腦等創新實驗課程活動。 |

# 臺北市地方教育發展基金－臺北市立民權國民中學

## 補辦預算明細表

中華民國109年度

單位：新臺幣元

| 項 目         | 金額        | 辦理年度 | 說 明                                      |
|-------------|-----------|------|------------------------------------------|
| 合計          | 1,192,000 |      |                                          |
| 購建固定資產      | 1,192,000 |      |                                          |
| 購置機械及設備     | 926,000   | 107  |                                          |
| 個人電腦(含螢幕)   | 775,000   |      | 教育部補助前瞻基礎建設-國民中小學校園數位建設實施計畫經費。           |
| 交換器(48port) | 40,000    |      | 教育部補助前瞻基礎建設-國民中小學校園數位建設實施計畫經費。           |
| 血壓血氧監測器     | 16,000    |      | 教育部補助臺北市所屬各級學校特殊學生維生設備經費。                |
| 划船機         | 95,000    |      | 教育局補助所屬學校改善運動設施設備經費。(體育及衛生教育-輔導學校體育-74y) |
| 購置交通及運輸設備   | 85,000    | 107  |                                          |
| 廣播教學系統      | 50,000    |      | 教育部補助前瞻基礎建設國民中小學校園數位建設實施計畫經費。            |
| 音響系統        | 35,000    |      | 教育部補助前瞻基礎建設國民中小學校園數位建設實施計畫經費。            |
| 購置雜項設備      | 181,000   | 107  |                                          |
| 投影機+布幕      | 31,000    |      | 教育部補助前瞻基礎建設國民中小學校園數位建設實施計畫經費。            |
| 重量訓練地墊      | 150,000   |      | 教育局補助所屬學校改善運動設施設備經費。(體育及衛生教育-輔導學校體育-74y) |

備註：各管理機關(構)依預算法第 8 8 條規定補辦預算，應確係不及編入年度預算，且因經營環境發生重大變遷或正常業務(含執行中央補助款項目)之確實需要，並經主管機關核轉本府核准先行辦理者；不具急迫性之事項，仍應儘可能納入預算辦理。

# 預算主要表

# 臺北市地方教育發展基金－臺北市立民權國民中學

## 基金來源、用途及餘絀預計表

中華民國109年度

單位：新臺幣千元

| 前年度決算數  | 項 目      | 本年度預算數  | 上年度預算數  | 比較增減（－） |
|---------|----------|---------|---------|---------|
| 165,028 | 基金來源     | 160,512 | 155,517 | 4,995   |
| 16      | 勞務收入     | 6       | 6       |         |
| 16      | 服務收入     | 6       | 6       |         |
| 119     | 財產收入     | 80      | 100     | -20     |
| 17      | 財產處分收入   | 8       | 8       |         |
| 102     | 其他財產收入   | 72      | 92      | -20     |
| 164,762 | 政府撥入收入   | 160,275 | 155,307 | 4,968   |
| 162,891 | 公庫撥款收入   | 160,275 | 155,307 | 4,968   |
| 1,871   | 政府其他撥入收入 |         |         |         |
| 131     | 其他收入     | 151     | 104     | 47      |
| 131     | 雜項收入     | 151     | 104     | 47      |
| 165,692 | 基金用途     | 161,635 | 156,762 | 4,873   |
| 135,702 | 國民教育計畫   | 136,377 | 129,392 | 6,985   |
| 20,616  | 一般行政管理計畫 | 20,559  | 21,304  | -745    |
| 9,373   | 建築及設備計畫  | 4,699   | 6,066   | -1,367  |
| -664    | 本期賸餘(短絀) | -1,123  | -1,245  | 122     |
| 4,301   | 期初基金餘額   | 2,392   | 3,819   | -1,427  |
| 3,637   | 期末基金餘額   | 1,269   | 2,574   | -1,305  |

註：前年度決算數細數之和與總數或略有出入，係四捨五入關係，以下各表同。

# 臺北市地方教育發展基金－臺北市立民權國民中學

## 現金流量預計表

中華民國109年度

單位：新臺幣千元

| 項 目            | 本 預 | 年 算 | 度 數    | 說 明 |
|----------------|-----|-----|--------|-----|
| 業務活動之現金流量      |     |     |        |     |
| 本期賸餘(短絀)       |     |     | -1,123 |     |
| 業務活動之淨現金流入(流出) |     |     | -1,123 |     |
| 其他活動之現金流量      |     |     |        |     |
| 其他活動之淨現金流入(流出) |     |     |        |     |
| 現金及約當現金之淨增(淨減) |     |     | -1,123 |     |
| 期初現金及約當現金      |     |     | 8,397  |     |
| 期末現金及約當現金      |     |     | 7,274  |     |

註：本表係採現金及約當現金基礎，包括現金及自投資日起3個月內到期或清償之債權證券。



# 預算明細表

# 臺北市地方教育發展基金－臺北市立民權國民中學

## 基金來源－服務收入明細表

中華民國109年度

單位：新臺幣元

| 科 目        | 單位 | 本 年 度 預 算 數 |       |                         | 說 明                                      |
|------------|----|-------------|-------|-------------------------|------------------------------------------|
|            |    | 數量<br>業務量   | 利(費)率 | 金 額                     |                                          |
| 合計<br>服務收入 | 人  | 20          | 300   | 6,000<br>6,000<br>6,000 | 較上年度預算數6,000元，無增減。<br>教師甄選報名費收入20人*300元。 |

# 臺北市地方教育發展基金－臺北市立民權國民中學

## 基金來源－財產處分收入明細表

中華民國109年度

單位：新臺幣元

| 科 目    | 單位 | 本 年 度 預 算 數 |       |       | 說 明                             |
|--------|----|-------------|-------|-------|---------------------------------|
|        |    | 數量<br>業務量   | 利(費)率 | 金 額   |                                 |
| 合計     |    |             |       | 8,000 |                                 |
| 財產處分收入 | 年  | 1           | 8,000 | 8,000 | 較上年度預算數8,000元，無增減。<br>報廢財產處分收入。 |

# 臺北市地方教育發展基金－臺北市立民權國民中學

## 基金來源－其他財產收入明細表

中華民國109年度

單位：新臺幣元

| 科 目    | 單 位 | 本 年 度 預 算 數  |        |        | 說 明                       |
|--------|-----|--------------|--------|--------|---------------------------|
|        |     | 數 量<br>業 務 量 | 利(費)率  | 金 額    |                           |
| 合計     |     |              |        | 72,000 |                           |
| 其他財產收入 |     |              |        | 72,000 | 較上年度預算數92,000元，減少20,000元。 |
|        | 年   | 1            | 3,000  | 3,000  | 開放校園場地收入(收支對列)。           |
|        | 年   | 1            | 28,800 | 28,800 | 民航局借用場地使用費收入。             |
|        | 年   | 1            | 200    | 200    | 配合預算編列至千元，增列進位數200元。      |
|        | 年   | 1            | 40,000 | 40,000 | 教職員工停車收入。                 |

# 臺北市地方教育發展基金－臺北市立民權國民中學

## 基金來源－公庫撥款收入明細表

中華民國109年度

單位：新臺幣元

| 科 目    | 單位 | 本 年 度 預 算 數 |             |             | 說 明                                         |
|--------|----|-------------|-------------|-------------|---------------------------------------------|
|        |    | 數量<br>業務量   | 利(費)率       | 金 額         |                                             |
| 合計     |    |             |             | 160,275,000 |                                             |
| 公庫撥款收入 | 年  | 1           | 160,275,000 | 160,275,000 | 較上年度預算數155,307,000元，增加4,968,000元。<br>市府補助款。 |

# 臺北市地方教育發展基金－臺北市立民權國民中學

## 基金來源－雜項收入明細表

中華民國109年度

單位：新臺幣元

| 科 目  | 單 位 | 本 年 度 預 算 數  |         |         | 說 明                         |
|------|-----|--------------|---------|---------|-----------------------------|
|      |     | 數 量<br>業 務 量 | 利(費)率   | 金 額     |                             |
| 合計   |     |              |         | 151,000 |                             |
| 雜項收入 |     |              |         | 151,000 | 較上年度預算數104,000元，增加47,000元。  |
|      | 年   | 1            | 1,200   | 1,200   | 民航局設置設施設備使用電費(收支對列)。        |
|      | 年   | 1            | 149,800 | 149,800 | 工程圖說費、數位學生證補卡費、簡訊費及其他雜項等收入。 |

# 臺北市地方教育發展基金－臺北市立民權國民中學

## 基金用途－國民教育計畫明細表

中華民國109年度

單位：新臺幣元

| 前年度<br>決算數  | 上年度<br>預算數  | 科 目       | 本 年 度<br>預 算 數 | 說 明                                                               |
|-------------|-------------|-----------|----------------|-------------------------------------------------------------------|
| 135,702,354 | 129,392,000 | 合計        | 136,377,000    |                                                                   |
| 129,194,328 | 121,880,000 | 用人費用      | 129,089,000    |                                                                   |
| 58,145,716  | 56,040,000  | 正式員額薪資    | 61,091,400     | 較上年度預算數56,040,000元，增加5,051,400元。                                  |
| 58,145,716  | 56,040,000  | 職員薪金      | 61,091,400     |                                                                   |
|             |             |           | 44,519,400     | 教師55人薪金(詳用人費用彙計表)(含教育部補助導師費288,000元及專任輔導教師1,280,000元)。            |
|             |             |           | 10,128,000     | 教師12人薪金(詳用人費用彙計表)(含教育部補助導師費96,000元)。                              |
|             |             |           | 6,444,000      | 教職員8人薪金(詳用人費用彙計表)。                                                |
| 4,899,664   | 4,477,440   | 聘僱及兼職人員薪資 | 4,360,320      | 較上年度預算數4,477,440元，減少117,120元。                                     |
| 4,899,664   | 4,477,440   | 兼職人員酬金    | 4,360,320      |                                                                   |
|             |             |           | 144,000        | 兼任補校行政人員(會計、人事、幹事2人)工作補助費，4人*12月*3,000元。                          |
|             |             |           | 1,699,200      | 補助調整教師授課鐘點費(教育部補助款)，59人*2節*40週*360元。                              |
|             |             |           | 712,800        | 教師代課鐘點費，本校編制教師總人數75人，按9分之1計，編列9人，每人220節，總節數9人*220節=1,980節，每節360元。 |
|             |             |           | 1,140,480      | 補校教師授課鐘點費，3班*44週*24節*360元。                                        |
|             |             |           | 72,000         | 兼任補校行政人員(校長、總務)工作補助費，2人*12月*3,000元。                               |
|             |             |           | 108,000        | 教師兼補校導師費(含教育部補助36,000元)，3人*12月*3,000元。                            |
|             |             |           | 51,840         | 兼任補校行政人員(校務主任)工作補助費，1人*12月*4,320元。                                |
|             |             |           | 86,400         | 兼任補校行政人員(組長2人)工作補助費，2人*12月*3,600元。                                |
|             |             |           | 345,600        | 補助調整授課特教教師鐘點費(教育部補助款)，12人*2節*40週*360元。                            |
| 414,176     | 407,204     | 超時工作報酬    | 407,204        | 較上年度預算數407,204元，無增減。                                              |
| 414,176     | 407,204     | 加班費       | 407,204        |                                                                   |
|             |             |           | 371,737        | 不休假出勤加班費。                                                         |

# 臺北市地方教育發展基金－臺北市立民權國民中學

## 基金用途－國民教育計畫明細表

中華民國109年度

單位：新臺幣元

| 前年度<br>決算數 | 上年度<br>預算數 | 科 目      | 本 年 度<br>預 算 數 | 說 明                                                                                      |
|------------|------------|----------|----------------|------------------------------------------------------------------------------------------|
|            |            |          | 35,467         | 不休假出勤加班費。                                                                                |
| 11,915,058 | 11,839,000 | 獎金       | 12,883,950     | 較上年度預算數11,839,000元，增加1,044,950元。                                                         |
| 5,145,043  | 4,834,000  | 考績獎金     | 5,254,950      |                                                                                          |
|            |            |          | 3,873,950      | 依考績法規定核發之獎金。                                                                             |
|            |            |          | 844,000        | 依考績法規定核發之獎金。                                                                             |
|            |            |          | 537,000        | 依考績法規定核發之獎金。                                                                             |
| 6,770,015  | 7,005,000  | 年終獎金     | 7,629,000      |                                                                                          |
|            |            |          | 5,557,500      | 依規定於年節加發之獎金。                                                                             |
|            |            |          | 1,266,000      | 依規定於年節加發之獎金。                                                                             |
|            |            |          | 805,500        | 依規定於年節加發之獎金。                                                                             |
| 45,588,837 | 42,164,016 | 退休及卹償金   | 42,920,832     | 較上年度預算數42,164,016元，增加756,816元。                                                           |
| 44,198,122 | 42,164,016 | 職員退休及離職金 | 42,920,832     |                                                                                          |
|            |            |          | 3,796,296      | 提撥退撫基金。                                                                                  |
|            |            |          | 898,560        | 提撥退撫基金。                                                                                  |
|            |            |          | 561,600        | 提撥退撫基金。                                                                                  |
|            |            |          | 37,664,376     | 退休人員月退休金，85人x@34,790元x12月=35,485,800元；退休遺族月撫慰金，9人x@20,172元x12月=2,178,576元；合計37,664,376元。 |
| 1,390,715  |            | 工員退休及離職金 |                |                                                                                          |
| 8,230,877  | 6,952,340  | 福利費      | 7,425,294      | 較上年度預算數6,952,340元，增加472,954元。                                                            |
| 5,810,258  | 4,707,576  | 分擔員工保險費  | 5,162,064      |                                                                                          |
|            |            |          | 3,748,836      | 分擔公保、勞保、健保費。                                                                             |
|            |            |          | 865,968        | 分擔公保、勞保、健保費。                                                                             |
|            |            |          | 547,260        | 分擔公保、勞保、健保費。                                                                             |
| 137,500    | 169,500    | 傷病醫藥費    | 169,500        |                                                                                          |
|            |            |          | 73,500         | 教職員健康檢查費，21人*3,500元。                                                                     |
|            |            |          | 96,000         | 教職員健康檢查費，6人*16,000元。                                                                     |
| 643,182    | 655,200    | 員工通勤交通費  | 667,800        |                                                                                          |
|            |            |          | 277,200        | 教師上下班交通費，22人*10月*2段*630元。                                                                |
|            |            |          | 207,900        | 教師上下班交通費，33人*10月*1段*630                                                                  |



# 臺北市地方教育發展基金－臺北市立民權國民中學

## 基金用途－國民教育計畫明細表

中華民國109年度

單位：新臺幣元

| 前年度<br>決算數 | 上年度<br>預算數 | 科 目    | 本 年 度<br>預 算 數 | 說 明                         |
|------------|------------|--------|----------------|-----------------------------|
|            |            |        |                | 元。                          |
|            |            |        | 50,400         | 特教教師上下班交通費，8人*10月*1段*630元。  |
|            |            |        | 50,400         | 特教教師上下班交通費，4人*10月*2段*630元。  |
|            |            |        | 18,900         | 體育班教師上下班交通費，3人*10月*1段*630元。 |
|            |            |        | 63,000         | 體育班教師上下班交通費，5人*10月*2段*630元。 |
| 1,639,937  | 1,420,064  | 其他福利費  | 1,425,930      |                             |
|            |            |        | 240,000        | 休假旅遊補助費。                    |
|            |            |        | 16,000         | 休假旅遊補助費。                    |
|            |            |        | 72,000         | 退休人員三節慰問金，12人*6,000元。       |
|            |            |        | 125,420        | 結婚補助費，31,355元*2月*2人。        |
|            |            |        | 365,000        | 喪葬補助費，36,500元*5月*2人。        |
|            |            |        | 607,510        | 子女教育補助費。                    |
| 2,502,357  | 2,780,000  | 服務費用   | 2,701,000      |                             |
| 1,073,887  | 1,139,070  | 水電費    | 1,138,830      | 較上年度預算數1,139,070元，減少240元。   |
| 973,905    | 1,043,550  | 工作場所電費 | 1,043,550      |                             |
|            |            |        | 1,042,350      | 班級電費。                       |
|            |            |        | 1,200          | 民航局設置設施設備使用電費(收支對列)。        |
| 99,982     | 95,520     | 工作場所水費 | 95,280         |                             |
|            |            |        | 95,280         | 班級水費。                       |
| 45,825     | 52,200     | 郵電費    | 52,200         | 較上年度預算數52,200元，無增減。         |
| 3,761      | 10,000     | 郵費     | 10,000         |                             |
|            |            |        | 10,000         | 寄發通知單郵資，2學期*5,000元(班級業務費)。  |
| 42,064     | 42,200     | 電話費    | 42,200         |                             |
|            |            |        | 2,200          | 補校電話費，2學期*1,100元(班級業務費)。    |
|            |            |        | 40,000         | 電話費，2學期*20,000元(班級業務費)。     |
| 70,263     | 80,050     | 旅運費    | 73,850         | 較上年度預算數80,050元，減少6,200元。    |
| 70,263     | 80,050     | 國內旅費   | 73,850         |                             |
|            |            |        | 3,600          | 補校教職員工因公外出洽辦公務短程車資(班級業務費)。  |
|            |            |        | 8,250          | 教職員工因公外出洽辦公務短程車資(班級業務費)。    |

# 臺北市地方教育發展基金－臺北市立民權國民中學

## 基金用途－國民教育計畫明細表

中華民國109年度

單位：新臺幣元

| 前年度<br>決算數 | 上年度<br>預算數 | 科 目           | 本 年 度<br>預 算 數 | 說 明                                             |
|------------|------------|---------------|----------------|-------------------------------------------------|
|            |            |               |                | 業務費)。                                           |
|            |            |               | 55,800         | 校外教學隨隊人員出差旅費，12人*3天*1,550元。                     |
|            |            |               | 6,200          | 因公市外出差旅費，1人*4天*1,550元。                          |
| 862,622    | 860,400    | 修理保養及保固費      | 861,600        | 較上年度預算數860,400元，增加1,200元。                       |
| 612,954    | 614,400    | 一般房屋修護費       | 614,400        |                                                 |
|            |            |               | 582,400        | 校舍修理、水電、校具及其他雜項修理，2學期*291,200元。                 |
|            |            |               | 32,000         | 補校校舍修理、水電、校具及其他雜項修理，2學期*16,000元。                |
| 88,468     | 84,400     | 機械及設備修護費      | 85,600         |                                                 |
|            |            |               | 25,000         | 電腦設備維護費(電腦專案計畫)。                                |
|            |            |               | 57,600         | 游泳池水電清潔維護費，8班*7,200元。                           |
|            |            |               | 3,000          | 學校場地修護費(開放學校場地)(收支對列)。                          |
| 161,200    | 161,600    | 雜項設備修護費       | 161,600        |                                                 |
|            |            |               | 145,600        | 黑板、課桌椅、教育器材、體育、衛生、童子軍、工藝及其他各項器材等維護，2學期*72,800元。 |
|            |            |               | 16,000         | 補校黑板、課桌椅、教育器材、體育、童子軍、工藝及其他各項器材等維護，2學期*8,000元。   |
| 148,177    | 163,280    | 一般服務費         | 156,720        | 較上年度預算數163,280元，減少6,560元。                       |
| 16,042     | 17,280     | 佣金、匯費、經理費及手續費 | 6,720          |                                                 |
|            |            |               | 6,720          | 委託超商代收學雜費手續費，560人*2學期*6元。                       |
| 132,135    | 146,000    | 體育活動費         | 150,000        |                                                 |
|            |            |               | 110,000        | 文康活動費，本校編列教職員55人，每人編列2,000元。                    |
|            |            |               | 24,000         | 文康活動費，本校編列教職員12人，每人編列2,000元。                    |
|            |            |               | 16,000         | 文康活動費，本校編列教職員6人、專任運動教練2人，合計8人，每人編列2,000元。       |
| 301,583    | 485,000    | 專業服務費         | 417,800        | 較上年度預算數485,000元，減少67,200元。                      |
| 249,583    | 456,600    | 講課鐘點、稿費、出席審查  | 389,400        |                                                 |

# 臺北市地方教育發展基金－臺北市立民權國民中學

## 基金用途－國民教育計畫明細表

中華民國109年度

單位：新臺幣元

| 前年度<br>決算數 | 上年度<br>預算數 | 科 目          | 本 年 度<br>預 算 數 | 說 明                                     |
|------------|------------|--------------|----------------|-----------------------------------------|
|            |            | 及查詢費         | 57,600         | 分組活動外聘鐘點費。                              |
|            |            |              | 14,400         | 特教班教材編輯費，2班*12月*600元。                   |
|            |            |              | 7,200          | 身障班教材編輯費，1班*12月*600元。                   |
|            |            |              | 7,200          | 資優班教材編輯費，1班*12月*600元。                   |
|            |            |              | 6,000          | 特教班講座鐘點費，3節*2,000元，(特教班級業務費)。           |
|            |            |              | 84,600         | 體育訓練鐘點費、賽前集訓教練費、課業輔導鐘點費等，235節*360元。     |
|            |            |              | 12,000         | 體育班講座鐘點費，6節*2,000元。                     |
|            |            |              | 96,000         | 活化教學講座鐘點費，48節*2,000元。                   |
|            |            |              | 28,000         | 課後社團活動講座鐘點費，14節*2,000元。                 |
|            |            |              | 7,200          | 性平教育授課鐘點費，20節*360元。                     |
|            |            |              | 8,000          | 性別平等教育宣導活動講座鐘點費，4節*2,000元。              |
|            |            |              | 20,000         | 小田園教育體驗學習講座鐘點費，10節*2,000元。              |
|            |            |              | 3,200          | 國中適性入學宣導講座鐘點費，1年*3,200元，(含教育部補助2,000元)。 |
|            |            |              | 8,000          | 國中生涯發展教育講座鐘點費，4節*2,000元。                |
|            |            |              | 28,000         | 學生輔導指導講座鐘點費，14節*2,000元。                 |
|            |            |              | 2,000          | 12年國教宣導講座鐘點費，1節*2,000元。                 |
| 16,000     | 26,400     | 委託檢驗(定)試驗認證費 | 26,400         |                                         |
|            |            |              | 2,000          | 補校建物公安檢查簽證及申報、消防安全檢測費(班級業務費)。           |
|            |            |              | 16,000         | 建物公安檢查簽證及申報、消防安全檢測費(班級業務費)。             |
|            |            |              | 8,400          | 飲水機水質檢驗費，7臺*1,200元。                     |
|            | 2,000      | 試務甄選費        | 2,000          |                                         |
|            |            |              | 2,000          | 教師甄選試務費用。                               |
| 36,000     |            | 電腦軟體服務費      |                |                                         |
| 1,799,565  | 2,328,000  | 材料及用品費       | 2,136,000      |                                         |
| 258,945    | 891,590    | 使用材料費        | 800,890        | 較上年度預算數891,590元，減少90,700元。              |
| 258,945    | 891,590    | 設備零件         | 800,890        |                                         |

# 臺北市地方教育發展基金－臺北市立民權國民中學

## 基金用途－國民教育計畫明細表

中華民國109年度

單位：新臺幣元

| 前年度<br>決算數 | 上年度<br>預算數 | 科 目      | 本 年 度<br>預 算 數 | 說 明                                 |
|------------|------------|----------|----------------|-------------------------------------|
|            |            |          | 294,400        | 改善汰換中等學校普通教室學生課桌椅184套*1,600元。       |
|            |            |          | 133,000        | 教學用平板電腦14部*9,500元(電腦專案計畫)(新增)。      |
|            |            |          | 110,400        | 辦公桌，23張*4,800元，(總務處)(由班級設備費移列)(新增)。 |
|            |            |          | 8,000          | 排球，20顆*400元，(學生事務處)(由班級設備費移列)(新增)。  |
|            |            |          | 10,600         | 羽球，40顆*265元，(學生事務處)(由班級設備費移列)(新增)。  |
|            |            |          | 15,190         | 籃球，31顆*490元，(學生事務處)(由班級設備費移列)(新增)。  |
|            |            |          | 132,300        | 電腦設備維護及管理費，21班*6,300元(電腦專案計畫)。      |
|            |            |          | 25,000         | 小田園教育體驗學習栽種工具、農具及教學用設備零件等。          |
|            |            |          | 36,000         | 綠屋頂計畫水耕栽植設備(含固定輪)，4組*9,000元。        |
|            |            |          | 16,000         | 綠屋頂計畫太陽能面板組，4組*4,000元。              |
|            |            |          | 20,000         | 綠屋頂計畫水循環系統及配件，4組*5,000元。            |
| 1,540,620  | 1,436,410  | 用品消耗     | 1,335,110      | 較上年度預算數1,436,410元，減少101,300元。       |
| 8,056      | 17,600     | 辦公(事務)用品 | 16,400         |                                     |
|            |            |          | 5,360          | 身障班班教學用文具用品(特教班級業務費)。               |
|            |            |          | 5,360          | 特教班教學用文具用品(特教班級業務費)。                |
|            |            |          | 4,880          | 資優班班教學用文具用品(特教班級業務費)。               |
|            |            |          | 800            | 國中適性入學宣導文具用品。                       |
| 73,025     | 83,480     | 報章雜誌     | 83,080         |                                     |
|            |            |          | 2,880          | 補校訂閱雜誌、書報，2學期*1,440元(班級業務費)。        |
|            |            |          | 7,200          | 訂閱書報、雜誌等，2學期*3,600元(班級業務費)。         |
|            |            |          | 73,000         | 圖書(教務處)(由班級設備費移列)。                  |

# 臺北市地方教育發展基金－臺北市立民權國民中學

## 基金用途－國民教育計畫明細表

中華民國109年度

單位：新臺幣元

| 前年度<br>決算數 | 上年度<br>預算數 | 科 目           | 本 年 度<br>預 算 數 | 說 明                                                     |
|------------|------------|---------------|----------------|---------------------------------------------------------|
| 48,000     |            | 農業與園藝用品及環境美化費 |                |                                                         |
| 23,000     | 23,000     | 醫療用品(非醫療院所使用) | 23,000         |                                                         |
|            |            |               | 15,000         | 健康中心藥品。                                                 |
|            |            |               | 8,000          | 體育班運動傷害防護藥品，2學期*4,000元。                                 |
| 1,388,539  | 1,312,330  | 其他用品消耗        | 1,212,630      |                                                         |
|            |            |               | 6,500          | 童軍教育活動經費。                                               |
|            |            |               | 90,000         | 補校教科書，90人*1,000元。                                       |
|            |            |               | 7,710          | 教學活動用材料、場地佈置等雜支(班級業務費)。                                 |
|            |            |               | 41,460         | 補校教學用實驗、體育、指導活動資料製作及音樂、童軍等各項材料，2學期*20,730元。             |
|            |            |               | 290,220        | 教學用實驗器材、體育、衛生器材、指導活動資料製作及音樂、工藝、家事、童軍等各項材料，2學期*145,110元。 |
|            |            |               | 32,550         | 專用垃圾袋費，21班*1,550元(班級業務費)。                               |
|            |            |               | 31,290         | 消毒水、衛生紙及衛生清潔用品費，21班*1,490元(班級業務費)。                      |
|            |            |               | 4,650          | 補校專用垃圾袋費，3班*1,550元(班級業務費)。                              |
|            |            |               | 4,470          | 補校消毒水、衛生紙及衛生清潔用品費，3班*1,490元(班級業務費)。                     |
|            |            |               | 195,000        | 中低收入戶學生用教科書，150人*1,300元。                                |
|            |            |               | 57,000         | 敬師活動費，95人*600元。                                         |
|            |            |               | 13,820         | 資優班教學活動用材料(特教班教學材料費)。                                   |
|            |            |               | 27,640         | 特教班教學活動用材料(特教班教學材料費)。                                   |
|            |            |               | 13,820         | 身障班教學活動用材料(特教班教學材料費)。                                   |
|            |            |               | 1,920          | 資優班教學工作人員逾時誤餐費用，24人次*80元，(特教班級業務費)。                     |

# 臺北市地方教育發展基金－臺北市立民權國民中學

## 基金用途－國民教育計畫明細表

中華民國109年度

單位：新臺幣元

| 前年度<br>決算數 | 上年度<br>預算數 | 科 目                     | 本 年 度<br>預 算 數 | 說 明                                         |
|------------|------------|-------------------------|----------------|---------------------------------------------|
|            |            |                         | 1,440          | 身障班教學工作人員逾時誤餐費用，18人次*80元，(特教班級業務費)。         |
|            |            |                         | 3,840          | 特教班教學工作人員逾時誤餐費用，48人次*80元，(特教班級業務費)。         |
|            |            |                         | 62,500         | 電腦耗材(電腦專案計畫)。                               |
|            |            |                         | 75,000         | 體育班校外參賽報名費等雜支。                              |
|            |            |                         | 48,000         | 體育班外出比賽、移地訓練誤餐費，600人次*80元。                  |
|            |            |                         | 20,000         | 運動會器材、材料等。                                  |
|            |            |                         | 7,600          | 運動會工作人員逾時誤餐費用，95人次*80元。                     |
|            |            |                         | 77,800         | 活化教學圖書、設備零件、教學活動材料、文具、紙張、印刷等費用，2學期*38,900元。 |
|            |            |                         | 11,200         | 活化教學辦理各領域研習逾時誤餐費用，140人次*80元。                |
|            |            |                         | 2,000          | 課後社團活動用材料。                                  |
|            |            |                         | 9,800          | 性別平等教育教材、活動布置等雜支。                           |
|            |            |                         | 14,000         | 小田園教育體驗學習文具、紙張、教學活動及相關會議茶水等雜支。              |
|            |            |                         | 16,000         | 小田園教育體驗學習種苗、種子、肥料等資材。                       |
|            |            |                         | 16,400         | 國中生涯發展教育教材、文具等。                             |
|            |            |                         | 3,000          | 綠屋頂計畫菜苗、營養液等資材及植栽耗材。                        |
|            |            |                         | 13,200         | 學生輔導指導教學材料、適性評量測驗、文具紙張、雜支等。                 |
|            |            |                         | 8,800          | 辦理學生輔導會議逾時誤餐費用，110人次*80元。                   |
|            |            |                         | 4,000          | 辦理教師甄選工作逾時誤餐費用，50人次*80元。                    |
| 1,721,200  | 1,898,000  | 會費、捐助、補助、分攤、照護、救濟與交流活動費 | 1,940,000      |                                             |
| 54,500     | 68,800     | 捐助、補助與獎助                | 68,240         | 較上年度預算數68,800元，減少560元。                      |
| 54,500     | 68,800     | 獎助學員生給與                 | 68,240         |                                             |
|            |            |                         | 10,000         | 教育關懷獎每校推薦1名學生獎助金。                           |

# 臺北市地方教育發展基金－臺北市立民權國民中學

## 基金用途－國民教育計畫明細表

中華民國109年度

單位：新臺幣元

| 前年度<br>決算數 | 上年度<br>預算數 | 科 目              | 本 年 度<br>預 算 數 | 說 明                                    |
|------------|------------|------------------|----------------|----------------------------------------|
|            |            |                  | 58,000         | 優秀學生獎學金，29班*2學期*1,000元。                |
|            |            |                  | 240            | 配合預算編列至千元，增列進位數240元。                   |
| 1,666,700  | 1,829,200  | 補貼、獎勵、慰問、照護與救濟   | 1,871,760      | 較上年度預算數1,829,200元，增加42,560元。           |
| 1,666,700  | 1,829,200  | 其他補貼、獎勵、慰問、照護與救濟 | 1,871,760      |                                        |
|            |            |                  | 1,650,000      | 清寒學生餐費補助，150人*200日*55元。                |
|            |            |                  | 52,800         | 弱勢學生冷氣使用費補助，66人*1年*800元(新增)。           |
|            |            |                  | 168,960        | 補助學校午餐使用有機蔬菜計畫，528人*40週*1次*8元。         |
| 484,904    | 506,000    | 其他               | 511,000        |                                        |
| 484,904    | 506,000    | 其他支出             | 511,000        | 較上年度預算數506,000元，增加5,000元。              |
| 484,904    | 506,000    | 其他               | 511,000        |                                        |
|            |            |                  | 75,600         | 執行學生路隊安全導護費，3人*40週*10次*63元。            |
|            |            |                  | 30,800         | 體育班比賽、訓練相關器材及維護、服裝、校外競賽飲水、點心、材料、用品等雜支。 |
|            |            |                  | 255,600        | 體育班學生參加校外比賽、移地訓練期間之交通費、住宿費等雜支。         |
|            |            |                  | 24,000         | 運動會飲用水、獎盃、獎品、裁判費等。                     |
|            |            |                  | 55,000         | 活化教學及班級經營相關費。                          |
|            |            |                  | 70,000         | 班級自治費，700人*2學期*50元。                    |

# 臺北市地方教育發展基金－臺北市立民權國民中學

## 基金用途－一般行政管理計畫明細表

中華民國109年度

單位：新臺幣元

| 前年度<br>決算數 | 上年度<br>預算數 | 科 目      | 本 年 度<br>預 算 數 | 說 明                            |
|------------|------------|----------|----------------|--------------------------------|
| 20,616,145 | 21,304,000 | 合計       | 20,559,000     |                                |
| 19,482,873 | 20,259,000 | 用人費用     | 18,909,000     |                                |
| 12,842,543 | 13,416,000 | 正式員額薪資   | 12,540,000     | 較上年度預算數13,416,000元，減少876,000元。 |
| 10,610,827 | 10,932,000 | 職員薪金     | 10,932,000     |                                |
|            |            |          | 10,932,000     | 教職員16人薪金(詳用人費用彙計表)。            |
| 1,359,782  | 1,452,000  | 工員工資     | 1,092,000      |                                |
|            |            |          | 1,092,000      | 工員3人工資(詳用人費用彙計表)。              |
| 871,934    | 1,032,000  | 警餉       | 516,000        |                                |
|            |            |          | 516,000        | 校警1人薪金(詳用人費用彙計表)。              |
| 499,956    | 692,616    | 超時工作報酬   | 618,928        | 較上年度預算數692,616元，減少73,688元。     |
| 499,956    | 692,616    | 加班費      | 618,928        |                                |
|            |            |          | 586,738        | 不休假出勤加班費。                      |
|            |            |          | 4,070          | 補校教職員各項業務加班費(統籌業務費)。           |
|            |            |          | 5,920          | 校園安全校內同仁例假日人力支援。               |
|            |            |          | 22,200         | 教職員各項業務加班費(統籌業務費)。             |
| 3,305,642  | 3,287,000  | 獎金       | 3,089,500      | 較上年度預算數3,287,000元，減少197,500元。  |
| 1,692,837  | 1,653,000  | 考績獎金     | 1,543,500      |                                |
|            |            |          | 1,543,500      | 依考績法規定核發之獎金。                   |
| 1,612,805  | 1,634,000  | 年終獎金     | 1,546,000      |                                |
|            |            |          | 1,546,000      | 依規定於年節加發之獎金。                   |
| 1,081,651  | 1,147,824  | 退休及卹償金   | 1,077,744      | 較上年度預算數1,147,824元，減少70,080元。   |
| 998,355    | 1,031,664  | 職員退休及離職金 | 990,384        |                                |
|            |            |          | 990,384        | 提撥退撫基金。                        |
| 83,296     | 116,160    | 工員退休及離職金 | 87,360         |                                |
|            |            |          | 87,360         | 提撥勞工退休準備金。                     |
| 1,753,081  | 1,715,560  | 福利費      | 1,582,828      | 較上年度預算數1,715,560元，減少132,732元。  |
| 1,231,805  | 1,217,640  | 分擔員工保險費  | 1,115,148      |                                |
|            |            |          | 1,115,148      | 分擔公保、勞保、健保費。                   |
| 190,494    | 241,920    | 員工通勤交通費  | 211,680        |                                |
|            |            |          | 120,960        | 職員暨技工、工友上下班交通費，8人*12月          |



# 臺北市地方教育發展基金－臺北市立民權國民中學

## 基金用途－一般行政管理計畫明細表

中華民國109年度

單位：新臺幣元

| 前年度<br>決算數 | 上年度<br>預算數 | 科 目      | 本 年 度<br>預 算 數 | 說 明                                                        |
|------------|------------|----------|----------------|------------------------------------------------------------|
|            |            |          | 90,720         | *2段*630元。<br>職員暨技工、工友上下班交通費，12人*12月*1段*630元。               |
| 330,782    | 256,000    | 其他福利費    | 256,000        | 256,000 休假旅遊補助費。                                           |
| 863,265    | 742,000    | 服務費用     | 1,348,000      |                                                            |
| 36,903     | 47,680     | 郵電費      | 47,680         | 較上年度預算數47,680元，無增減。                                        |
| 36,903     | 47,680     | 電話費      | 47,680         |                                                            |
|            |            |          | 40,000         | 電話費，2學期*20,000元(統籌業務費)。                                    |
|            |            |          | 7,680          | 校園安全保全專線電話費用等，2學期*3,840元。                                  |
| 197,175    | 204,000    | 一般服務費    | 792,912        | 較上年度預算數204,000元，增加588,912元。                                |
| 160,000    | 160,000    | 外包費      | 752,912        |                                                            |
|            |            |          | 200,000        | 消化超額職工(技工、工友)業務外包費，5人*40,000元。                             |
|            |            |          | 552,912        | 校警勞務外包費，1人*12月*46,076元(依107年7月2日北市教人字第1076012472號函編列)(新增)。 |
| 37,175     | 44,000     | 體育活動費    | 40,000         |                                                            |
|            |            |          | 40,000         | 文康活動費，本校編列職員16人，工員3人，校警1人，合計20人，每人編列2,000元。                |
| 557,187    | 436,320    | 專業服務費    | 435,408        | 較上年度預算數436,320元，減少912元。                                    |
| 557,187    | 436,320    | 其他專業服務費  | 435,408        |                                                            |
|            |            |          | 435,408        | 校園安全機械定點、機動巡邏等保全費用。                                        |
| 72,000     | 54,000     | 公共關係費    | 72,000         | 較上年度預算數54,000元，增加18,000元。                                  |
| 72,000     | 54,000     | 公共關係費    | 72,000         |                                                            |
|            |            |          | 72,000         | 校長特別費，12月*6,000元。                                          |
| 269,007    | 302,000    | 材料及用品費   | 301,000        |                                                            |
| 269,007    | 302,000    | 用品消耗     | 301,000        | 較上年度預算數302,000元，減少1,000元。                                  |
| 240,840    | 257,630    | 辦公(事務)用品 | 257,630        |                                                            |
|            |            |          | 257,630        | 統籌業務費計算如下：普通班21班、特教班2班、體育班3班，1,290元x15班x12月                |

# 臺北市地方教育發展基金－臺北市立民權國民中學

## 基金用途－一般行政管理計畫明細表

中華民國109年度

單位：新臺幣元

| 前年度<br>決算數 | 上年度<br>預算數 | 科 目                     | 本 年 度<br>預 算 數 | 說 明                                                                                                                             |
|------------|------------|-------------------------|----------------|---------------------------------------------------------------------------------------------------------------------------------|
| 15,000     | 6,000      | 服裝                      | 5,300          | =232,200元，810元x11班x12月=106,920元，補校3班，645元x3班x12月=23,220元，以上合計362,340元，除依實際需求移列加班費26,270元、誤餐費37,440元、電話費40,000元及會費1,000元外，其餘如列數。 |
|            |            |                         | 1,100          | 校警皮鞋，1人*1,100元。                                                                                                                 |
|            |            |                         | 1,500          | 校警夏服，1人*1,500元(成立第35年)。                                                                                                         |
|            |            |                         | 100            | 校警襪子，1雙*100元。                                                                                                                   |
|            |            |                         | 400            | 校警服裝配備，1人*400元。                                                                                                                 |
|            |            |                         | 2,200          | 校警冬服，1人*2,200元(新增)。                                                                                                             |
| 13,167     | 38,370     | 其他用品消耗                  | 38,070         |                                                                                                                                 |
|            |            |                         | 5,760          | 補校辦理註冊會議或活動等逾時誤餐費用，72人次*80元，(統籌業務費)。                                                                                            |
|            |            |                         | 31,680         | 辦理校務會議或活動等逾時誤餐費用，396人次*80元，(統籌業務費)。                                                                                             |
|            |            |                         | 630            | 配合預算編列至千元，增列進位數630元。                                                                                                            |
| 1,000      | 1,000      | 會費、捐助、補助、分攤、照護、救濟與交流活動費 | 1,000          |                                                                                                                                 |
| 1,000      | 1,000      | 會費                      | 1,000          | 較上年度預算數1,000元，無增減。                                                                                                              |
| 1,000      | 1,000      | 職業團體會費                  | 1,000          |                                                                                                                                 |
|            |            |                         | 1,000          | 護理師1人公會會費(統籌業務費)。                                                                                                               |

# 臺北市地方教育發展基金－臺北市立民權國民中學

## 基金用途－建築及設備計畫明細表

中華民國109年度

單位：新臺幣元

| 前年度<br>決算數 | 上年度<br>預算數 | 科 目                        | 本 年 度 預 算 數 | 說 明                                                   |
|------------|------------|----------------------------|-------------|-------------------------------------------------------|
| 9,373,202  | 6,066,000  | 合計                         | 4,699,000   |                                                       |
| 9,373,202  | 6,066,000  | 購建固定資產、無形資產及非理財<br>目的之長期投資 | 4,699,000   |                                                       |
| 2,818,722  | 890,000    | 購建固定資產                     | 1,536,000   |                                                       |
| 2,818,722  | 890,000    | 一般建築及設備計畫                  | 1,536,000   |                                                       |
|            |            | 行政及教師辦公室環境整<br>修工程(第二期)    | 100,000     |                                                       |
|            |            | 購置雜項設備                     | 100,000     |                                                       |
|            |            |                            | 50,000      | 新購沙發組1組*50,000元(行政<br>及教師辦公室環境整修工程第<br>二期)。           |
|            |            |                            | 50,000      | 新購圓桌組2組*25,000元(行政<br>及教師辦公室環境整修工程第<br>二期)。           |
|            |            | 身心障礙特教班冷氣裝設<br>經費          | 160,000     |                                                       |
|            |            | 購置雜項設備                     | 160,000     |                                                       |
|            |            |                            | 160,000     | 新購一對一分離式7.1kw冷氣<br>機，4臺*40,000元(身心障礙特<br>教班)。         |
| 814,972    |            | 校園前瞻基礎建設                   | 435,000     |                                                       |
| 814,972    |            | 購置機械及設備                    | 435,000     |                                                       |
|            |            |                            | 435,000     | 新購無線基地臺29臺*15,000元(<br>前瞻基礎建設校園無線網路建<br>置計畫)(電腦專案計畫)。 |
|            |            | 班級設備                       | 266,000     |                                                       |
|            |            | 購置機械及設備                    | 42,000      |                                                       |
|            |            |                            | 30,000      | 新購數位攝影機，2臺*15,000<br>元，(教務處)。                         |
|            |            |                            | 12,000      | 新購感應式刷卡機1組(人事室)<br>。                                  |
|            |            | 購置雜項設備                     | 224,000     |                                                       |
|            |            |                            | 16,000      | 新購蒸飯箱1臺(總務處)。                                         |
|            |            |                            | 50,000      | 新購冰箱，2臺*25,000元，(總<br>務處)。                            |
|            |            |                            | 32,000      | 新購戶外花園桌椅組，2組<br>*16,000元，(輔導室)。                       |

# 臺北市地方教育發展基金－臺北市立民權國民中學

## 基金用途－建築及設備計畫明細表

中華民國109年度

單位：新臺幣元

| 前年度<br>決算數 | 上年度<br>預算數 | 科 目                 | 本 年 度 預 算 數 | 說 明                          |
|------------|------------|---------------------|-------------|------------------------------|
|            |            |                     | 22,000      | 新購四開版畫率畫架1臺(教務處)。            |
|            |            |                     | 46,000      | 新購飲水機，2臺*23,000元，(總務處)。      |
|            |            |                     | 58,000      | 新購四開版畫機，2臺*29,000元，(教務處)。    |
| 714,851    | 725,000    | 資訊設備                | 575,000     |                              |
| 714,851    | 725,000    | 購置機械及設備             | 575,000     |                              |
|            |            |                     | 125,000     | 汰舊換新網路及資訊周邊設備(電腦專案計畫)。       |
|            |            |                     | 450,000     | 汰舊換新個人電腦18部*25,000元(電腦專案計畫)。 |
| 1,288,899  | 165,000    | 校園設備                |             |                              |
| 788,000    | 12,500     | 購置機械及設備             |             |                              |
| 85,000     |            | 購置交通及運輸設備           |             |                              |
| 415,899    | 152,500    | 購置雜項設備              |             |                              |
|            | 36,000     | 購置無形資產              | 36,000      |                              |
|            | 36,000     | 一般建築及設備計畫           | 36,000      |                              |
|            | 36,000     | 資訊設備                | 36,000      |                              |
|            | 36,000     | 購置電腦軟體              | 36,000      |                              |
|            |            |                     | 36,000      | 電腦教學軟體費(電腦專案計畫)。             |
| 6,554,480  | 5,140,000  | 遞延支出                | 3,127,000   |                              |
| 6,554,480  | 5,140,000  | 一般建築及設備計畫           | 3,127,000   |                              |
|            |            | 行政及教師辦公室環境整修工程(第二期) | 3,127,000   |                              |
|            |            | 遞延修繕房屋建築支出          | 3,127,000   |                              |
|            |            |                     | 2,861,000   | 一、施工費。                       |
|            |            |                     | 209,000     | 二、委託技術服務費(總包價法)。             |
|            |            |                     | 57,000      | 三、工程管理費(按施工費2%提列)。           |
| 6,554,480  | 5,140,000  | 校園整修工程              |             |                              |
| 6,453,800  | 5,140,000  | 遞延修繕房屋建築支出          |             |                              |
| 100,680    |            | 其他遞延支出              |             |                              |

本 頁 空 白

# 預 算 參 考 表

# 臺北市地方教育發展基金－臺北市立民權國民中學

## 預計平衡表

中華民國109年12月31日

單位：新臺幣千元

| 107年(前年)<br>12月31日<br>決算數 | 科<br>目            | 109年12月31日<br>預計數 | 108年12月31日<br>預計數 | 比較增減(-) |
|---------------------------|-------------------|-------------------|-------------------|---------|
| 2,773,165                 | 資產合計              | 2,770,797         | 2,771,920         | -1,123  |
| 2,773,165                 | 資產                | 2,770,797         | 2,771,920         | -1,123  |
| 9,892                     | 流動資產              | 7,524             | 8,647             | -1,123  |
| 9,642                     | 現金                | 7,274             | 8,397             | -1,123  |
| 9,642                     | 銀行存款              | 7,274             | 8,397             | -1,123  |
| 250                       | 預付款項              | 250               | 250               |         |
| 250                       | 預付費用              | 250               | 250               |         |
| 4,243                     | 投資、長期應收款項、貸墊款及準備金 | 4,243             | 4,243             |         |
| 4,243                     | 準備金               | 4,243             | 4,243             |         |
| 3,907                     | 退休及離職準備金          | 3,907             | 3,907             |         |
| 336                       | 其他準備金             | 336               | 336               |         |
| 2,759,030                 | 其他資產              | 2,759,030         | 2,759,030         |         |
| 2,759,030                 | 什項資產              | 2,759,030         | 2,759,030         |         |
| 12                        | 暫付及待結轉帳項          | 12                | 12                |         |
| 2,759,018                 | 代管資產              | 2,759,018         | 2,759,018         |         |
| 2,773,165                 | 負債及基金餘額合計         | 2,770,797         | 2,771,920         | -1,123  |
| 2,769,528                 | 負債                | 2,769,528         | 2,769,528         |         |
| 5,170                     | 流動負債              | 5,170             | 5,170             |         |
| 5,170                     | 應付款項              | 5,170             | 5,170             |         |
| 5,052                     | 應付代收款             | 5,052             | 5,052             |         |
| 117                       | 應付費用              | 117               | 117               |         |
| 2,764,359                 | 其他負債              | 2,764,359         | 2,764,359         |         |
| 2,764,359                 | 什項負債              | 2,764,359         | 2,764,359         |         |
| 1,434                     | 存入保證金             | 1,434             | 1,434             |         |
| 3,907                     | 應付退休及離職金          | 3,907             | 3,907             |         |
| 2,759,018                 | 應付代管資產            | 2,759,018         | 2,759,018         |         |
| 3,637                     | 基金餘額              | 1,269             | 2,392             | -1,123  |
| 3,637                     | 基金餘額              | 1,269             | 2,392             | -1,123  |
| 3,637                     | 基金餘額              | 1,269             | 2,392             | -1,123  |
| 3,637                     | 累積餘額              | 1,269             | 2,392             | -1,123  |

註：1.信託代理與保證資產(負債)前年度決算數0元，上年度預計數0元，本年度預計數0元。

2.或有資產(負債)0元。

3.本基金自93年度起，本固定項目分開原則，將屬長期固定帳項，包括固定資產8,083,569元、無形資產64,330元及長期債務0元等，另立帳類管理，未納入本表。

## 臺北市地方教育發展基金

## 各項費用

中華民國

| 前年度<br>決算數  | 上年度<br>預算數  | 計畫別       |  | 合計          | 國民教育計畫      |
|-------------|-------------|-----------|--|-------------|-------------|
|             |             | 用途別科目     |  |             |             |
| 165,691,701 | 156,762,000 | 合計        |  | 161,635,000 | 136,377,000 |
| 148,677,201 | 142,139,000 | 用人費用      |  | 147,998,000 | 129,089,000 |
| 70,988,259  | 69,456,000  | 正式員額薪資    |  | 73,631,400  | 61,091,400  |
| 68,756,543  | 66,972,000  | 職員薪金      |  | 72,023,400  | 61,091,400  |
| 1,359,782   | 1,452,000   | 工員工資      |  | 1,092,000   |             |
| 871,934     | 1,032,000   | 警餉        |  | 516,000     |             |
| 4,899,664   | 4,477,440   | 聘僱及兼職人員薪資 |  | 4,360,320   | 4,360,320   |
| 4,899,664   | 4,477,440   | 兼職人員酬金    |  | 4,360,320   | 4,360,320   |
| 914,132     | 1,099,820   | 超時工作報酬    |  | 1,026,132   | 407,204     |
| 914,132     | 1,099,820   | 加班費       |  | 1,026,132   | 407,204     |
| 15,220,700  | 15,126,000  | 獎金        |  | 15,973,450  | 12,883,950  |
| 6,837,880   | 6,487,000   | 考績獎金      |  | 6,798,450   | 5,254,950   |
| 8,382,820   | 8,639,000   | 年終獎金      |  | 9,175,000   | 7,629,000   |
| 46,670,488  | 43,311,840  | 退休及卹償金    |  | 43,998,576  | 42,920,832  |
| 45,196,477  | 43,195,680  | 職員退休及離職金  |  | 43,911,216  | 42,920,832  |
| 1,474,011   | 116,160     | 工員退休及離職金  |  | 87,360      |             |
| 9,983,958   | 8,667,900   | 福利費       |  | 9,008,122   | 7,425,294   |
| 7,042,063   | 5,925,216   | 分擔員工保險費   |  | 6,277,212   | 5,162,064   |
| 137,500     | 169,500     | 傷病醫藥費     |  | 169,500     | 169,500     |
| 833,676     | 897,120     | 員工通勤交通費   |  | 879,480     | 667,800     |
| 1,970,719   | 1,676,064   | 其他福利費     |  | 1,681,930   | 1,425,930   |
| 3,365,622   | 3,522,000   | 服務費用      |  | 4,049,000   | 2,701,000   |
| 1,073,887   | 1,139,070   | 水電費       |  | 1,138,830   | 1,138,830   |
| 973,905     | 1,043,550   | 工作場所電費    |  | 1,043,550   | 1,043,550   |
| 99,982      | 95,520      | 工作場所水費    |  | 95,280      | 95,280      |
| 82,728      | 99,880      | 郵電費       |  | 99,880      | 52,200      |
| 3,761       | 10,000      | 郵費        |  | 10,000      | 10,000      |
| 78,967      | 89,880      | 電話費       |  | 89,880      | 42,200      |
| 70,263      | 80,050      | 旅運費       |  | 73,850      | 73,850      |
| 70,263      | 80,050      | 國內旅費      |  | 73,850      | 73,850      |
| 862,622     | 860,400     | 修理保養及保固費  |  | 861,600     | 861,600     |



# 一臺北市立民權國民中學

## 彙計表

109年度

單位：新臺幣元

| 一般行政管理計畫   | 建築及設備計畫   |  |  |  |  |
|------------|-----------|--|--|--|--|
| 20,559,000 | 4,699,000 |  |  |  |  |
| 18,909,000 |           |  |  |  |  |
| 12,540,000 |           |  |  |  |  |
| 10,932,000 |           |  |  |  |  |
| 1,092,000  |           |  |  |  |  |
| 516,000    |           |  |  |  |  |
| 618,928    |           |  |  |  |  |
| 618,928    |           |  |  |  |  |
| 3,089,500  |           |  |  |  |  |
| 1,543,500  |           |  |  |  |  |
| 1,546,000  |           |  |  |  |  |
| 1,077,744  |           |  |  |  |  |
| 990,384    |           |  |  |  |  |
| 87,360     |           |  |  |  |  |
| 1,582,828  |           |  |  |  |  |
| 1,115,148  |           |  |  |  |  |
| 211,680    |           |  |  |  |  |
| 256,000    |           |  |  |  |  |
| 1,348,000  |           |  |  |  |  |
| 47,680     |           |  |  |  |  |
| 47,680     |           |  |  |  |  |

# 臺北市地方教育發展基金

## 各項費用

中華民國

| 前年度<br>決算數 | 上年度<br>預算數 | 計畫別<br>用途別科目           | 合計        | 國民教育計畫    |
|------------|------------|------------------------|-----------|-----------|
| 612,954    | 614,400    | 一般房屋修護費                | 614,400   | 614,400   |
| 88,468     | 84,400     | 機械及設備修護費               | 85,600    | 85,600    |
| 161,200    | 161,600    | 雜項設備修護費                | 161,600   | 161,600   |
| 345,352    | 367,280    | 一般服務費                  | 949,632   | 156,720   |
| 16,042     | 17,280     | 佣金、匯費、經理費及手續費          | 6,720     | 6,720     |
| 160,000    | 160,000    | 外包費                    | 752,912   |           |
| 169,310    | 190,000    | 體育活動費                  | 190,000   | 150,000   |
| 858,770    | 921,320    | 專業服務費                  | 853,208   | 417,800   |
| 249,583    | 456,600    | 講課鐘點、稿費、出席審查及查詢費       | 389,400   | 389,400   |
| 16,000     | 26,400     | 委託檢驗(定)試驗認證費           | 26,400    | 26,400    |
|            | 2,000      | 試務甄選費                  | 2,000     | 2,000     |
| 36,000     |            | 電腦軟體服務費                |           |           |
| 557,187    | 436,320    | 其他專業服務費                | 435,408   |           |
| 72,000     | 54,000     | 公共關係費                  | 72,000    |           |
| 72,000     | 54,000     | 公共關係費                  | 72,000    |           |
| 2,068,572  | 2,630,000  | 材料及用品費                 | 2,437,000 | 2,136,000 |
| 258,945    | 891,590    | 使用材料費                  | 800,890   | 800,890   |
| 258,945    | 891,590    | 設備零件                   | 800,890   | 800,890   |
| 1,809,627  | 1,738,410  | 用品消耗                   | 1,636,110 | 1,335,110 |
| 248,896    | 275,230    | 辦公(事務)用品               | 274,030   | 16,400    |
| 73,025     | 83,480     | 報章雜誌                   | 83,080    | 83,080    |
| 48,000     |            | 農業與園藝用品及環境美化費          |           |           |
| 15,000     | 6,000      | 服裝                     | 5,300     |           |
| 23,000     | 23,000     | 醫療用品(非醫療院所使用)          | 23,000    | 23,000    |
| 1,401,706  | 1,350,700  | 其他用品消耗                 | 1,250,700 | 1,212,630 |
| 9,373,202  | 6,066,000  | 購建固定資產、無形資產及非理財目的之長期投資 | 4,699,000 |           |
| 2,818,722  | 890,000    | 購建固定資產                 | 1,536,000 |           |
| 2,317,823  | 737,500    | 購置機械及設備                | 1,052,000 |           |
| 85,000     |            | 購置交通及運輸設備              |           |           |
| 415,899    | 152,500    | 購置雜項設備                 | 484,000   |           |
|            | 36,000     | 購置無形資產                 | 36,000    |           |

一 臺北市立民權國民中學

彙計表

109年度

單位：新臺幣元

| 一般行政管理計畫 | 建築及設備計畫   |  |  |  |  |
|----------|-----------|--|--|--|--|
| 792,912  |           |  |  |  |  |
| 752,912  |           |  |  |  |  |
| 40,000   |           |  |  |  |  |
| 435,408  |           |  |  |  |  |
| 435,408  |           |  |  |  |  |
| 72,000   |           |  |  |  |  |
| 72,000   |           |  |  |  |  |
| 301,000  |           |  |  |  |  |
| 301,000  |           |  |  |  |  |
| 257,630  |           |  |  |  |  |
| 5,300    |           |  |  |  |  |
| 38,070   |           |  |  |  |  |
|          | 4,699,000 |  |  |  |  |
|          | 1,536,000 |  |  |  |  |
|          | 1,052,000 |  |  |  |  |
|          | 484,000   |  |  |  |  |
|          | 36,000    |  |  |  |  |

臺北市地方教育發展基金

各項費用

中華民國

| 前年度<br>決算數 | 上年度<br>預算數 | 計畫別                         | 合計        | 國民教育計畫    |
|------------|------------|-----------------------------|-----------|-----------|
|            |            | 用途別科目                       |           |           |
|            | 36,000     | 購置電腦軟體                      | 36,000    |           |
| 6,554,480  | 5,140,000  | 遞延支出                        | 3,127,000 |           |
| 6,453,800  | 5,140,000  | 遞延修繕房屋建築支出                  | 3,127,000 |           |
| 100,680    |            | 其他遞延支出                      |           |           |
| 1,722,200  | 1,899,000  | 會費、捐助、補助、分攤、照護、救濟<br>與交流活動費 | 1,941,000 | 1,940,000 |
| 1,000      | 1,000      | 會費                          | 1,000     |           |
| 1,000      | 1,000      | 職業團體會費                      | 1,000     |           |
| 54,500     | 68,800     | 捐助、補助與獎助                    | 68,240    | 68,240    |
| 54,500     | 68,800     | 獎助學員生給與                     | 68,240    | 68,240    |
| 1,666,700  | 1,829,200  | 補貼、獎勵、慰問、照護與救濟              | 1,871,760 | 1,871,760 |
| 1,666,700  | 1,829,200  | 其他補貼、獎勵、慰問、照護與救濟            | 1,871,760 | 1,871,760 |
| 484,904    | 506,000    | 其他                          | 511,000   | 511,000   |
| 484,904    | 506,000    | 其他支出                        | 511,000   | 511,000   |
| 484,904    | 506,000    | 其他                          | 511,000   | 511,000   |

# 一 臺北市立民權國民中學

## 彙計表

109年度

單位：新臺幣元

| 一般行政管理計畫 | 建築及設備計畫   |  |  |  |  |
|----------|-----------|--|--|--|--|
|          | 36,000    |  |  |  |  |
|          | 3,127,000 |  |  |  |  |
|          | 3,127,000 |  |  |  |  |
| 1,000    |           |  |  |  |  |
| 1,000    |           |  |  |  |  |
| 1,000    |           |  |  |  |  |

# 臺北市地方教育發展基金－臺北市立民權國民中學

## 員工人數彙計表

中華民國109年度

單位：人

| 計 畫 及 項 目  | 上年度最高可<br>進用員額數 | 本年度<br>增減(-)數 | 本年度最高可<br>進用員額數 | 說 明                    |
|------------|-----------------|---------------|-----------------|------------------------|
| 合計         | 95              |               | 95              |                        |
| 國民教育計畫部分   | 73              | 2             | 75              |                        |
| 正式職員       | 73              | 2             | 75              | 因應108學年度課綱調整增加<br>教師2員 |
| 一般行政管理計畫部分 | 22              | -2            | 20              |                        |
| 正式職員       | 18              | -1            | 17              | 校警1員退休                 |
| 正式工員       | 4               | -1            | 3               | 工友1員退休                 |

註：1.本表不包含臨時工員人數。

2.本表臨時職員係指奉准有案之約聘僱人員。

3.外包費編列校警外包1人、消化超額職工（技工、工友）業務外包5人，計75萬2,912元。

本 頁 空 白

# 臺北市地方教育發展基金

## 用人費用

中華民國

| 計畫及項目        | 合計          | 正式<br>員額<br>薪資 | 聘僱<br>人員<br>薪資 | 超時<br>工作<br>報酬 | 津貼 | 獎 金       |           |    |
|--------------|-------------|----------------|----------------|----------------|----|-----------|-----------|----|
|              |             |                |                |                |    | 年終獎金      | 考績獎金      | 其他 |
| 合計           | 147,998,000 | 73,631,400     |                | 1,026,132      |    | 9,175,000 | 6,798,450 |    |
| 國民教育計畫       | 129,089,000 | 61,091,400     |                | 407,204        |    | 7,629,000 | 5,254,950 |    |
| 職員薪金         | 61,091,400  | 61,091,400     |                |                |    |           |           |    |
| 兼職人員<br>酬金   | 4,360,320   |                |                |                |    |           |           |    |
| 加班費          | 407,204     |                |                | 407,204        |    |           |           |    |
| 考績獎金         | 5,254,950   |                |                |                |    |           | 5,254,950 |    |
| 年終獎金         | 7,629,000   |                |                |                |    | 7,629,000 |           |    |
| 職員退休<br>及離職金 | 42,920,832  |                |                |                |    |           |           |    |
| 分擔員工<br>保險費  | 5,162,064   |                |                |                |    |           |           |    |
| 傷病醫藥<br>費    | 169,500     |                |                |                |    |           |           |    |
| 員工通勤<br>交通費  | 667,800     |                |                |                |    |           |           |    |
| 其他福利<br>費    | 1,425,930   |                |                |                |    |           |           |    |
| 一般行政管理計畫     | 18,909,000  | 12,540,000     |                | 618,928        |    | 1,546,000 | 1,543,500 |    |
| 職員薪金         | 10,932,000  | 10,932,000     |                |                |    |           |           |    |
| 工員工資         | 1,092,000   | 1,092,000      |                |                |    |           |           |    |
| 警餉           | 516,000     | 516,000        |                |                |    |           |           |    |
| 加班費          | 618,928     |                |                | 618,928        |    |           |           |    |
| 考績獎金         | 1,543,500   |                |                |                |    |           | 1,543,500 |    |
| 年終獎金         | 1,546,000   |                |                |                |    | 1,546,000 |           |    |
| 職員退休<br>及離職金 | 990,384     |                |                |                |    |           |           |    |
| 工員退休<br>及離職金 | 87,360      |                |                |                |    |           |           |    |



—臺北市立民權國民中學

彙計表

109年度

單位：新臺幣元

| 退休及卹償金     |     | 資遣費 | 福 利 費     |           |           |             |           | 提繳費       | 兼任<br>人員<br>用人<br>費用 |
|------------|-----|-----|-----------|-----------|-----------|-------------|-----------|-----------|----------------------|
| 退休金        | 卹償金 |     | 分擔<br>保險費 | 傷病<br>醫藥費 | 提撥<br>福利金 | 員工通勤<br>交通費 | 其他        |           |                      |
| 43,998,576 |     |     | 6,277,212 | 169,500   |           | 879,480     | 1,681,930 | 4,360,320 |                      |
| 42,920,832 |     |     | 5,162,064 | 169,500   |           | 667,800     | 1,425,930 | 4,360,320 |                      |
| 42,920,832 |     |     | 5,162,064 | 169,500   |           | 667,800     | 1,425,930 | 4,360,320 |                      |
| 1,077,744  |     |     | 1,115,148 |           |           | 211,680     | 256,000   |           |                      |
| 990,384    |     |     |           |           |           |             |           |           |                      |
| 87,360     |     |     |           |           |           |             |           |           |                      |



# —臺北市立民權國民中學

## 彙計表

109年度

單位：新臺幣元

| 退休及卹償金 |     | 資遣費 | 福 利 費     |           |           |             | 提繳費     | 兼任<br>人員<br>用人<br>費用 |
|--------|-----|-----|-----------|-----------|-----------|-------------|---------|----------------------|
| 退休金    | 卹償金 |     | 分擔<br>保險費 | 傷病<br>醫藥費 | 提撥<br>福利金 | 員工通勤<br>交通費 |         |                      |
|        |     |     | 1,115,148 |           |           | 211,680     | 256,000 |                      |

# 臺北市地方教育發展基金－臺北市立民權國民中學

## 單位（或計畫）成本分析表

中華民國109年度

單位：新臺幣千元

| 計畫別      | 單位 | 單位成本(元)或<br>平均利(費)率 | 數量 | 預算數     | 說明 |
|----------|----|---------------------|----|---------|----|
| 合計       |    |                     |    | 161,635 |    |
| 國民教育計畫   |    |                     |    | 136,377 |    |
| 一般行政管理計畫 |    |                     |    | 20,559  |    |
| 建築及設備計畫  |    |                     |    | 4,699   |    |

# 臺北市地方教育發展基金－臺北市立民權國民中學

## 5年來主要業務計畫分析表

中華民國109年度

單位：新臺幣千元

| 年度及項目      | 單位 | 數量 | 單位成本(元)或<br>平均利(費)率 | 金額      | 說明 |
|------------|----|----|---------------------|---------|----|
| (本)年度預算數   |    |    |                     |         |    |
| 國民教育計畫     |    |    |                     | 136,377 |    |
| (上)年度預算數   |    |    |                     |         |    |
| 國民教育計畫     |    |    |                     | 129,392 |    |
| (前)年度決算數   |    |    |                     |         |    |
| 國民教育計畫     |    |    |                     | 135,702 |    |
| (106)年度決算數 |    |    |                     |         |    |
| 國民教育計畫     |    |    |                     | 123,390 |    |
| (105)年度決算數 |    |    |                     |         |    |
| 國民教育計畫     |    |    |                     | 128,394 |    |

# 臺北市地方教育發展基金－臺北市立民權國民中學

## 資本資產明細表

中華民國109年度

單位：新臺幣千元

| 項 目         | 取得成本<br>(期初餘額) | 以前年度<br>累計折舊/<br>長期投資<br>評 價 | 本 年 度 變 動 |    |    |            | 主要增減<br>原因說明 | 本年度累計折<br>舊/長期投資<br>評價變動數 | 期末餘額 |
|-------------|----------------|------------------------------|-----------|----|----|------------|--------------|---------------------------|------|
|             |                |                              | 增加        |    | 減少 |            |              |                           |      |
|             |                |                              | 金額        | 類型 | 金額 | 類型         |              |                           |      |
| 資產          | 44,325         | 34,945                       | 1,572     |    | 7  |            | 2,797        | 8,148                     |      |
| 土地改良物       | 8,812          | 6,529                        |           |    |    |            | 54           | 2,229                     |      |
| 房屋及建築       | 2,040          | 339                          |           |    |    |            | 3            | 1,698                     |      |
| 機械及設備       | 20,290         | 17,253                       | 1,052     | 增置 |    | 購置新設備。     | 1,946        | 2,143                     |      |
| 交通及運輸<br>設備 | 1,563          | 1,478                        |           |    |    |            | 85           |                           |      |
| 雜項設備        | 11,584         | 9,346                        | 484       | 增置 |    | 購置新設備。     | 708          | 2,014                     |      |
| 電腦軟體        | 36             |                              | 36        | 增置 | 7  | 無形資<br>產攤銷 |              | 64                        |      |