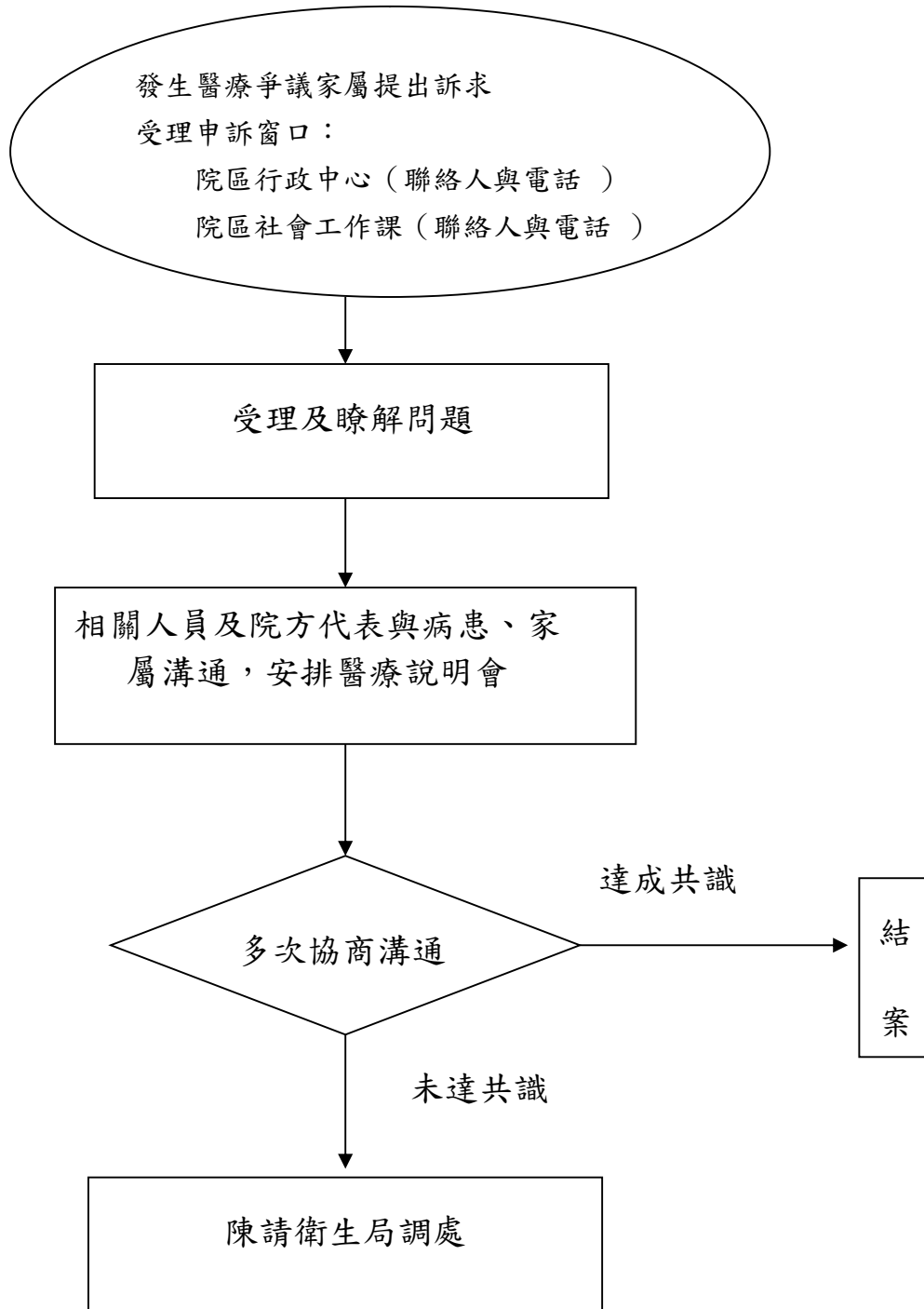


臺北市立聯合醫院受理醫療申訴處理流程



臺北市立聯合醫院各院區民眾申訴窗口

行政中心

112.10.25更新

院區	姓名	電話	E-mail
院本部	葉惠貞	25553000 分機 2628	https://1999.gov.taipei
仁愛	吳靜怡	27093600 分機 1240	
中興	鍾卿文	25523234 分機 3626	
忠孝	賴玫君	27861288 分機 6061	
陽明	謝文欽	28353456 分機 6650	
和平婦幼	劉倩芬	23889595 分機 2502	
松德	林瑜珈	27263141 分機 1304	
林中昆	王儷餘	25916681 分機 1636	

社會工作課

112.05.01更新

仁愛	林素妃	27093600 分機 3561	A1382@tpech.gov.tw
林中昆	賴怡蓁	23887088 分機 1551	A4430@tpech.gov.tw
忠孝	林欣儀	27861288 分機 8152	A1928@tpech.gov.tw
陽明	孫馥敏	28353456 分機 6292	Z2769@tpech.gov.tw
和平	黃彥蓉	23889595 分機 2024	A1847@tpech.gov.tw
婦幼	李洵慈	23916470 分機 2610	A3532@tpech.gov.tw
松德	黃鳳嬌	27263141 分機 1111	A1055@tpech.gov.tw
中興	蔡宗達	25523234 分機 3616	A1921@tpech.gov.tw
院本部	鍾文君	25553000 分機 2175	A3754@tpech.gov.tw