

臺灣約有 360 萬人吸菸，每年約 2 萬人死於吸菸相關疾病。肺癌亦長期佔據國人癌症死因之首，平均每天有 21 個人死於肺癌。為促進市府員工健康照護，特別推出 \$3,500、\$4,500、\$5,500 及 \$9,000 市府員工健檢專案，用心照護每位市府員工健康。

## 低劑量肺部電腦斷層

低劑量肺部電腦斷層為篩檢早期肺癌的利器，比起較傳統 X 光檢查敏感度高，癌細胞在電腦斷層掃描下無所遁形，可以偵測出 0.5cm 病灶及鈣化點，早期發掘癌症病灶。此項檢查檢查時間短、無需禁食、放射劑量低、不需注射顯影劑、無過敏反應、安全性高。經 3D 影像重組及電腦後處理可產生立體肺部解剖構造有助於肺癌偵測。

## 電腦斷層 鈣化指數

電腦斷層可以迅速清晰顯現冠狀動脈鈣化程度，判斷未來心臟病發病的機率，早期診斷心臟冠狀動脈鈣化問題。血管狹窄程度與鈣化程度成正比，當冠狀動脈鈣化指數越高越嚴重，則發生心血管疾病的的可能性越大。



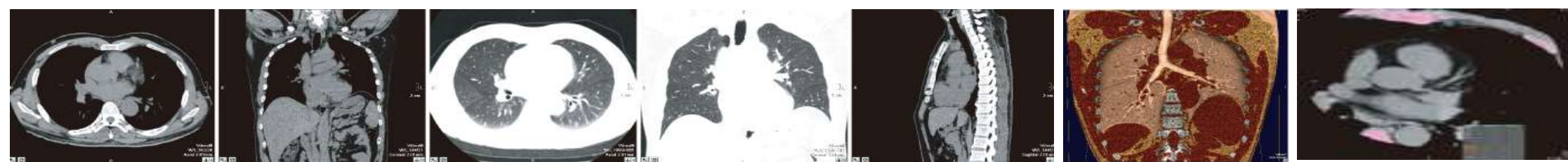
## 綜合健康檢查

包含全套血液、血糖、血脂肪、肝、腎功能、肝炎篩檢、心血管、甲狀腺、腫瘤標記、尿液檢查、腹部超音波、X 光檢查、心電圖、骨質密度檢查等。

項目	說明	臨床意義	專案一		專案二
			A 套餐 \$4,500	B 套餐 \$5,500	\$9,000
一般檢查	身高、體重、血壓、脈搏、腰圍	了解身體基本狀況			
耳鼻喉科檢查	聽力	了解聽力功能	√	√	√
眼科檢查	視力、辨色力	了解視力基本狀況，眼睛有無病變			
癌症腫瘤標記	肝癌篩檢-胎兒蛋白 AFP	了解肝癌指數		√	
	大腸癌篩檢-癌胚抗原 CEA	了解大腸癌指數		√	
	胰臟癌篩檢-CA-199	了解胰臟癌指數		√	
	子宮卵巢癌篩檢-CA-125(女)	了解子宮卵巢癌指數		√	
	前列腺癌篩檢-PSA(男)	了解前列腺癌指數		√	
超音波	腹部超音波	了解腹部：肝膽胰腎脾有無異常			√
電腦斷層	低劑量肺部電腦斷層	肺部腫瘤篩檢	√	√	√
	冠狀動脈鈣化指數	了解冠狀動脈硬化程度			√
其他專科會診	家醫科	家醫科醫師綜合評估及諮詢	√	√	√
餐點	早餐	提供營養均衡之膳食	√	√	√
其他	健檢報告彙整	依體檢結果，若有異常請及時就醫	√	√	√

院區	地址	諮詢與預約健檢電話
中興院區	臺北市大同區鄭州路 145 號	(02)2552-3234 轉 3123、3127
仁愛院區	臺北市大安區仁愛路 4 段 10 號	(02)2709-3600 轉 1061、1063
陽明院區	臺北市士林區雨聲街 105 號	(02)2835-3456 轉 6919
忠孝院區	臺北市南港區同德路 87 號	(02)2786-1288 轉 6984、6973
和平婦幼(和平)院區	臺北市中正區中華路 2 段 33 號	(02)2388-9595 轉 8069
和平婦幼(婦幼)院區	臺北市中正區福州街 12 號	(02)2391-6470 轉 2551

- 本案施行日期自即日起，優惠適用對象為市府同仁及眷友，不限定公務人員身分（約聘、約用、臨時人員及其眷友皆適用），僅需出示市府員工識別證影本即可同享優惠。
- 請週一至週五上班時間(上午 8 時至下午 5 時) 事先電洽各院區預約檢查日期。
- 婦幼院區部份健檢項目需至和平院區施作，建請預約健檢時請與婦幼院區確認。
- 部份健檢項目院區無法施作，建請事先詢問院區有無施作，以避免影響個人權益。



專案三			A 套餐		B 套餐	
項目	說明	臨床意義	男性	女性	男性	女性
一般檢查	身高、體重、血壓、脈搏、腰圍	了解身體基本狀況	√	√	√	√
耳鼻喉科檢查	聽力	了解聽力功能	√	√	√	√
眼科檢查	視力、辨色力	了解視力基本狀況，眼睛有無病變	√	√	√	√
全套血液檢查	白血球計數 WBC、紅血球計數 RBC、血色素 Hb、血球比容值 Hct、血小板計數 platelet count、平均紅血球容積 MCV、平均紅血球血紅素 MCH、平均紅血球血色蛋白濃度 MCHC	1. 是否有感染疾病 2. 是否貧血 3. 測定貧血程度	√	√	√	√
	白血球分類計數 WBC differential count，包含中性球、淋巴球、單核球、嗜伊紅性白血球（酸性球）、嗜鹼性白血球（鹼性球）	4. 血液凝固功能 5. 血液疾病檢查	√	√	√	√
尿液檢查	尿一般檢查（包括蛋白、糖、尿膽元、膽紅素、尿沈渣、比重、顏色、混濁度、白血球酯酶、潛血、酸鹼度及酮體）	比重、酸鹼反應、尿蛋白、亞硝酸鹽、尿糖、酮體、尿膽素元、尿膽紅素、尿潛血	√	√	√	√
血糖檢查	飯前血糖 Glucose	了解血糖高低，糖尿病之檢查	√	√	√	√
	糖化血紅素 HBA1C				√	√
血脂肪檢查	膽固醇 Chol.	血管硬化因子	√	√	√	√
	三酸甘油脂 TG	動脈硬化及心肌梗塞因子	√	√	√	√
	高密度脂蛋白 HDL	了解良好脂蛋白的高低	√	√	√	√
	低密度脂蛋白 LDL	了解不好脂蛋白的高低	√	√	√	√
肝功能檢查	麩氨酸草醋酸轉氨 GOT	了解肝臟功能是否正常	√	√	√	√
	麩氨酸丙酮酸轉氨 GPT		√	√	√	√
	麩丙氨轉太酶 r-GT	了解酒精、藥物對肝臟傷害程度			√	√
	鹼性磷酸 Alk.P	了解肝膽功能是否正常			√	√
腎功能檢查	尿素氮 BUN	了解尿毒素代謝是否正常	√	√	√	√
	肌酐酸 Creatinine (B) CRTN	了解腎臟功能是否正常	√	√	√	√
痛風檢查	尿酸 Uric acid	了解痛風危險因子的高低	√	√	√	√
心血管檢查	肌酸磷化酶 CPK	心臟機能檢查、肌肉受損			√	√
	乳酸脫氫酶 LDH				√	√
甲狀腺	甲狀腺刺激素 TSH	了解甲狀腺功能是否正常	√	√	√	√
	游離甲狀腺素 Free T4(EIA/LIA)				√	√
肝炎篩檢	B 型肝炎表面抗原 HBsAg	了解有無 B 型肝炎感染	√	√	√	√
	B 型肝炎表面抗體 Anti HBs	了解有無 B 型肝炎抗體產生	√	√	√	√
	C 型肝炎抗體 Anti-HCV	了解有無 C 型肝炎感染	√	√	√	√
癌症腫瘤標記	肝癌篩檢-胎兒蛋白 AFP	了解肝癌指數	√	√	√	√
	大腸癌篩檢-癌胚抗原 CEA	了解大腸癌指數	√	√	√	√
	胰臟癌篩檢-CA-199	了解胰臟癌指數	√	√	√	√
	子宮卵巢癌篩檢-CA-125(女)	了解子宮卵巢癌指數		√		√
	前列腺癌篩檢-PSA(男)	了解前列腺癌指數	√		√	
骨質密度	骨質密度檢查	了解骨質密度狀況有無疏鬆可提早作預防			√	√
超音波	腹部超音波	了解腹部：肝膽胰腎脾有無異常	√	√	√	√
X 光檢查	胸部 X 光(正面)	有無心臟肥大、肺癌、肺結核	√	√	√	√
心臟檢查	靜式心電圖	了解心臟有無傳導缺損或心肌缺氧	√	√	√	√
其他專科會診	家醫科	家醫科醫師綜合評估及諮詢	√	√	√	√
餐點	早餐	提供營養均衡之膳食	√	√	√	√
其他	健檢報告彙整	依體檢結果，若有異常請及時就醫	√	√	√	√
專案價			\$3,500	\$3,500	\$4,500	\$4,500