

中華民國 109 年度 4-0501702

臺北市總預算案

臺北市政府教育局主管

臺北市地方教育發展基金

臺北市立育航幼兒園附屬單位預算之分預算

(特別收入基金)

臺北市立育航幼兒園編

# 臺北市地方教育發展基金－臺北市立育航幼兒園

## 目次

中華民國109年度

|                            |            |
|----------------------------|------------|
| 一、財務摘要 .....               | 第 1 頁      |
| 二、業務計畫及預算概要 .....          | 第 3 -7 頁   |
| 三、預算主要表                    |            |
| (一) 基金來源、用途及餘絀預計表 .....    | 第 9 頁      |
| (二) 現金流量預計表 .....          | 第 10 頁     |
| 四、預算明細表                    |            |
| (一) 基金來源－公庫撥款收入明細表 .....   | 第 11 頁     |
| (二) 基金來源－學雜費收入明細表 .....    | 第 12 頁     |
| (三) 基金來源－雜項收入明細表 .....     | 第 13 頁     |
| (四) 基金用途－學前教育計畫明細表 .....   | 第 14 -18 頁 |
| (五) 基金用途－一般行政管理計畫明細表 ..... | 第 19 -21 頁 |
| (六) 基金用途－建築及設備計畫明細表 .....  | 第 22 -23 頁 |
| 五、預算參考表                    |            |
| (一) 預計平衡表 .....            | 第 25 頁     |
| (二) 各項費用彙計表 .....          | 第 26 -31 頁 |
| (三) 員工人數彙計表 .....          | 第 32 頁     |
| (四) 用人費用彙計表 .....          | 第 34 -37 頁 |
| (五) 單位（或計畫）成本分析表 .....     | 第 38 頁     |
| (六) 5年來主要業務計畫分析表 .....     | 第 39 頁     |
| (七) 資本資產明細表 .....          | 第 40 頁     |

# 臺北市地方教育發展基金－臺北市立育航幼兒園

## 財務摘要

中華民國109年度

單位：新臺幣千元

| 項 目           | 本 年 度  | 上 年 度  | 比較增減數  | %      |
|---------------|--------|--------|--------|--------|
| 經營成績：         |        |        |        |        |
| 基金來源          | 40,194 | 44,537 | -4,343 | -9.75  |
| 基金用途          | 44,328 | 45,347 | -1,019 | -2.25  |
| 賸餘(短絀)        | -4,134 | -810   | -3,324 | --     |
| 餘絀情形：         |        |        |        |        |
| 基金餘額          | 4,692  | 8,826  | -4,134 | -46.84 |
| 現金流量(註)：      |        |        |        |        |
| 現金及約當現金之淨增(減) | -4,134 | -810   | -3,324 | --     |

附註：現金流量係採現金及約當現金基礎，包括現金及自投資日起3個月內到期或清償之債權證券。

本 頁 空 白

# 業務計畫及預算概要

# 臺北市地方教育發展基金 – 臺北市立育航幼兒園

## 業務計畫及預算概要

中華民國 109 年度

### 壹、基金概況

#### 一、設立宗旨及願景：

- (一) 本園遵照憲法第 158 條及 160 條規定，教育文化應發展國民之民族精神、自治精神，國民道德與健全體格、科學及生活智能，並配合幼兒園課程綱要，實施統整性六大學習領域學習活動以培養幼兒六大能力，進而達成幼兒教育及照顧法提供學齡前幼兒優質教保服務之目標。
- (二) 本園自 101 年 8 月 1 日起因應幼兒教育及照顧法頒布實施，由公立托兒所改制為幼兒園，納入「臺北市地方教育發展基金」。
- (三) 本園以著重民主領導、重視團隊精神、建立優質環境、重塑學習文化。期許教育民主化、幼園安全化、設施便利化、教學多元化、學習生活化；結合幼園、家長、社區、企業為「教育合夥人」，讓教學日新又新，贏得多數肯定與佳評；邁向優質幼兒園。

#### 二、施政重點：

- (一) 開啟多元智慧：尊重每位幼童獨特的個性，以多元智慧的觀點協助他找到學習的快樂，肯定其適性的成長。
- (二) 培養生活能力：因應新世紀知識社會的到來，培養幼童人際溝通能力、團體生活的互相尊重與協調，為小學階段的學習適應。
- (三) 蘊育人文情懷：在溫馨開放的校園文化中，孕育人文情懷，學會尊重、包容；學會欣賞美育陶冶性情。
- (四) 建置溫馨民主的校園文化：
  1. 以參與式管理、落實行政、教師會、家長會三者的良性互動。
  2. 以學生第一，教學優先的觀念提昇行政服務效率。
- (五) 推動適性教學：
  1. 運用獨立幼兒園優勢，採多元化、活潑化的教學。
  2. 運用校內、外資源，加強小朋友生活之輔導。
  3. 發展多元教學，強調快樂學習，處處學習，奠定學習基礎。
  4. 加強關懷特殊幼童生活能力教學及發掘優點加以輔導。
- (六) 辦理發展性的訓輔活動：
  1. 辦理各項親子活動、趣味競賽等加強親子互動。

# 臺北市地方教育發展基金 - 臺北市立育航幼兒園

## 業務計畫及預算概要

中華民國 109 年度

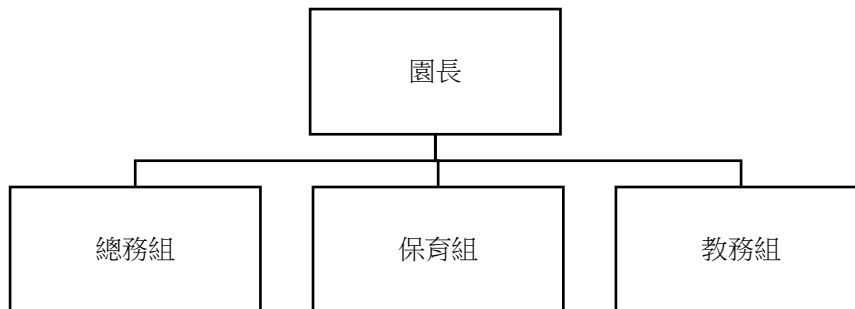
2. 加強幼兒基礎教育，並奠定學習興趣。
3. 鼓勵校外教學及體驗學習。

### 三、組織概況（另附組織系統圖）：

本園設置園長 1 人，綜理全園園務，下設教務組、保育組、總務組等單位。

內部分層業務如下：

- （一）教務組：秉承園長之命，掌理全園招生、註冊、教學活動之安排、教學設備之規劃、管理與運用調配及其他教務相關事項。
- （二）保育組：秉承園長之命，掌理全園幼兒保育、衛生保健、疾病預防、親職教育、社工與特殊幼兒輔導及其他保育相關事項。
- （三）總務組：秉承園長之命，掌理全園會計、人事、廚工、幼兒經費補助、出納、文書、公文收發、採購、財產管理、事務管理、及其他一般行政與庶務相關事項。



### 四、基金歸類及屬性：

本校地方教育發展基金依據教育經費編列與管理法第 13 條規定設置，本基金為預算法第 4 條第 1 項第 2 款第 5 目所定之特別收入基金，以本府教育局為管理機關。

# 臺北市地方教育發展基金 - 臺北市立育航幼兒園

## 業務計畫及預算概要

中華民國 109 年度

### 貳、業務計畫

本年度業務計畫重點與預算配合情形及預期績效，詳列如下：

單位：新臺幣千元

| 業務計畫名稱   | 計畫重點內容                            | 預算數    | 預期績效                           |
|----------|-----------------------------------|--------|--------------------------------|
| 學前教育計畫   | 並辦理幼兒園各項活動，以鍛鍊幼兒強健的身體，增進幼兒各項生活智能。 | 29,152 | 新購教具教材等教學設備，革新教學方法，提高教學效能。     |
| 一般行政管理計畫 | 配合園業務推動行政處室支援工作。                  | 10,816 | 增進全園業務運作。                      |
| 建築及設備計畫  | 購置教學所需教學設備等及改善教學環境。               | 4,360  | 汰換、充實教學及電腦設備，並辦理幼兒教學空間改善第二期工程。 |

### 參、預算概要

#### 一、基金來源及用途之預計：

##### (一) 本年度基金來源：

公庫撥款收入 3,430 萬元 9 千元、學雜費收入 533 萬 5 千元、雜項收入 55 萬元，本年度基金來源 4,019 萬 4 千元，較上年度預算數 4,453 萬 7 千元，減少 434 萬 3 千元，約 9.75%，主要係公庫撥款收入減編所致。

##### (二) 本年度基金用途：

學前教育計畫 2,915 萬 2 千元，一般行政管理計畫 1,081 萬 6 千元，建築及設備計畫 436 萬元，本年度基金用途合計數 4,432 萬 8 千元，較上年度預算數 4,534 萬 7 千元，減少 101 萬 9 千元，約 2.25%，主要係減編修建工程所致。



# 臺北市地方教育發展基金 - 臺北市立育航幼兒園

## 業務計畫及預算概要

中華民國 109 年度

### 二、基金餘絀之預計：

本年度基金來源及用途相抵後，差短 413 萬 4 千元，較上年度預算數差短 81 萬元，增加 332 萬 4 千元，約 410.37%，將移用以前基金餘額 413 萬 4 千元支應。

### 三、現金流量之預計：

本年度業務活動淨現金流出 413 萬 4 千元。

### 四、補辦預算事項：無。

### 肆、年度關鍵績效指標：

| 關鍵策略目標     | 關鍵績效指標                     | 衡量標準   | 年度目標值 |
|------------|----------------------------|--|-------|
| 推動教保服務人員增能 | 教保服務人員每年完成教保研習至少 18 小時人數比例 | 當年度完成完成教保研習至少 18 小時之教保服務人員人數/各園教保服務人員總人數 (單位：人數) | 100%  |

### 伍、前年度及上年度已過期間實施狀況及成果概述：

#### 一、前（107）年度決算結果及績效達成情形：

##### （一）前年度決算結果：

- 1.基金來源：決算數 4,434 萬 7 千元，較預算數 4,481 萬 4 千元，計減少 46 萬 7 千元，約 1.04%，主要係因雜項收入減少所致。
- 2.基金用途：決算數 4,438 萬 2 千元，較預算數 4,824 萬 6 千元，計

# 臺北市地方教育發展基金 - 臺北市立育航幼兒園

## 業務計畫及預算概要

中華民國 109 年度

減少 386 萬 4 千元，約 8.01%，主要係因人事經費覈實支用所致。

(二) 前年度績效達成情形分析：

| 年度績效目標   | 衡量指標        | 年度目標值 | 績效衡量暨達成情形分析 |
|----------|-------------|-------|-------------|
| 提升幼兒園滿意度 | 公私立幼兒園家長滿意度 | 85.1  | 90.13       |

二、上(108)年度已過期間預算執行情形及績效達成情形：

(一) 上年度預算截至 108 年 6 月 30 日止執行情形：

1. 基金來源：實際執行數 2,470 萬 3 千元，較預算分配數 2,540 萬 5 千元，計減少 70 萬 2 千元，約 2.76%，主要係因 5 歲免學費幼兒較預期增加所致。
2. 基金用途：實際執行數 2,137 萬 3 千元，較預算分配數 1,931 萬 1 千元，計增加 206 萬 2 千元，約 10.68%，主要係因教學空間改善工程順利執行所致。

(二) 上(108)年度績效達成情形分析：

| 年度績效目標     | 衡量指標                       | 年度目標值  | 績效衡量暨達成情形分析 |
|------------|----------------------------|--|-------------|
| 推動教保服務人員增能 | 教保服務人員每年完成教保研習至少 18 小時人數比例 | 當年度完成完成教保研習至少 18 小時之教保服務人員人數/各園教保服務人員總人數 (單位：人數) | 100%        |

本 頁 空 白

# 預算主要表

# 臺北市地方教育發展基金－臺北市立育航幼兒園

## 基金來源、用途及餘絀預計表

中華民國109年度

單位：新臺幣千元

| 前年度決算數 | 項 目      | 本年度預算數 | 上年度預算數 | 比較增減（－） |
|--------|----------|--------|--------|---------|
| 44,347 | 基金來源     | 40,194 | 44,537 | -4,343  |
|        | 勞務收入     |        | 5      | -5      |
|        | 服務收入     |        | 5      | -5      |
| 16     | 財產收入     |        | 1      | -1      |
| 16     | 財產處分收入   |        | 1      | -1      |
| 38,819 | 政府撥入收入   | 34,309 | 38,483 | -4,174  |
| 38,777 | 公庫撥款收入   | 34,309 | 38,483 | -4,174  |
| 41     | 政府其他撥入收入 |        |        |         |
| 5,493  | 教學收入     | 5,335  | 5,335  |         |
| 5,493  | 學雜費收入    | 5,335  | 5,335  |         |
| 19     | 其他收入     | 550    | 713    | -163    |
| 19     | 雜項收入     | 550    | 713    | -163    |
| 44,382 | 基金用途     | 44,328 | 45,347 | -1,019  |
| 30,596 | 學前教育計畫   | 29,152 | 30,425 | -1,273  |
| 7,305  | 一般行政管理計畫 | 10,816 | 9,908  | 908     |
| 6,480  | 建築及設備計畫  | 4,360  | 5,014  | -654    |
| -35    | 本期賸餘(短絀) | -4,134 | -810   | -3,324  |
| 9,671  | 期初基金餘額   | 8,826  | 6,239  | 2,587   |
| 9,636  | 期末基金餘額   | 4,692  | 5,429  | -737    |

註：前年度決算數細數之和與總數或略有出入，係四捨五入關係，以下各表同。

# 臺北市地方教育發展基金－臺北市立育航幼兒園

## 現金流量預計表

中華民國109年度

單位：新臺幣千元

| 項 目            | 本 預 | 年 算 | 度 數    | 說 明 |
|----------------|-----|-----|--------|-----|
| 業務活動之現金流量      |     |     |        |     |
| 本期賸餘(短絀)       |     |     | -4,134 |     |
| 業務活動之淨現金流入(流出) |     |     | -4,134 |     |
| 其他活動之現金流量      |     |     |        |     |
| 其他活動之淨現金流入(流出) |     |     |        |     |
| 現金及約當現金之淨增(淨減) |     |     | -4,134 |     |
| 期初現金及約當現金      |     |     | 8,962  |     |
| 期末現金及約當現金      |     |     | 4,828  |     |

註：本表係採現金及約當現金基礎，包括現金及自投資日起3個月內到期或清償之債權證券。

# 預算明細表

# 臺北市地方教育發展基金－臺北市立育航幼兒園

## 基金來源－公庫撥款收入明細表

中華民國109年度

單位：新臺幣元

| 科 目    | 單位 | 本 年 度 預 算 數 |            |            | 說 明  |
|--------|----|-------------|------------|------------|--|
|        |    | 數量<br>業務量   | 利(費)率      | 金 額        |  |
| 合計     |    |             |            | 34,309,000 |  |
| 公庫撥款收入 | 年  | 1           | 34,309,000 | 34,309,000 | 較上年度預算數38,483,000元，減少4,174,000元。<br>市府補助款。 |



# 臺北市地方教育發展基金－臺北市立育航幼兒園

## 基金來源－學雜費收入明細表

中華民國109年度

單位：新臺幣元

| 科 目   | 單 位  | 本 年 度 預 算 數 |       |           | 說 明                    |
|-------|------|-------------|-------|-----------|------------------------|
|       |      | 數量<br>業務量   | 利(費)率 | 金 額       |                        |
| 合計    |      |             |       | 5,335,000 |                        |
| 學雜費收入 |      |             |       | 5,335,000 | 較上年度預算數5,335,000元，無增減。 |
|       | 人、學期 | 260x2       | 7,000 | 3,640,000 | 幼兒園全日班學費收入預估學生260人。    |
|       | 人、學期 | 260x2       | 2,955 | 1,536,600 | 幼兒園全日班雜費收入預估學生260人。    |
|       | 人、學期 | 10x2        | 5,150 | 103,000   | 幼兒園半日班學費收入預估學生10人。     |
|       | 人、學期 | 10x2        | 2,745 | 54,900    | 幼兒園半日班雜費收入預估學生10人。     |
|       | 年    | 1           | 500   | 500       | 配合預算編列至千元，增列進位數500元。   |

# 臺北市地方教育發展基金－臺北市立育航幼兒園

## 基金來源－雜項收入明細表

中華民國109年度

單位：新臺幣元

| 科 目        | 單 位 | 本 年 度 預 算 數  |         |                               | 說 明  |
|------------|-----|--------------|---------|-------------------------------|--|
|            |     | 數 量<br>業 務 量 | 利(費)率   | 金 額                           |  |
| 合計<br>雜項收入 | 年   | 1            | 550,000 | 550,000<br>550,000<br>550,000 | 較上年度預算數713,000元，減少163,000元。<br>幼兒園代收代付計畫贖餘款繳納。 |

# 臺北市地方教育發展基金－臺北市立育航幼兒園

## 基金用途－學前教育計畫明細表

中華民國109年度

單位：新臺幣元

| 前年度<br>決算數 | 上年度<br>預算數 | 科 目       | 本 年 度<br>預 算 數 | 說 明  |
|------------|------------|-----------|----------------|--|
| 30,596,354 | 30,425,000 | 合計        | 29,152,000     |  |
| 28,558,333 | 26,593,000 | 用人費用      | 26,490,000     |  |
| 18,834,754 | 16,052,348 | 正式員額薪資    | 16,052,348     | 較上年度預算數16,052,348元，無增減。  |
| 17,759,434 | 14,828,348 | 職員薪金      | 14,828,348     |  |
|            |            |           | 11,517,452     | 教師18人薪金(詳用人費用彙計表)。   |
|            |            |           | 3,310,896      | 特教班教職員5人薪金(詳用人費用彙計表)。  |
| 1,075,320  | 1,224,000  | 工員工資      | 1,224,000      |  |
|            |            |           | 1,224,000      | 廚工3人工資(詳用人費用彙計表)(含教育部補助款660,270元)。                             |
| 536,893    | 171,600    | 聘僱及兼職人員薪資 | 171,600        | 較上年度預算數171,600元，無增減。   |
| 536,893    | 171,600    | 兼職人員酬金    | 171,600        |  |
|            |            |           | 171,600        | 教師代課鐘點費，本園編制教師總人數22人，按9分之1計，編列3人，每人220節，3人*220節*260元=171,600元。 |
| 89,386     | 125,946    | 超時工作報酬    | 125,946        | 較上年度預算數125,946元，無增減。   |
| 89,386     | 125,946    | 加班費       | 125,946        |  |
|            |            |           | 125,946        | 不休假出勤加班費。  |
| 3,791,192  | 4,716,862  | 獎金        | 4,716,862      | 較上年度預算數4,716,862元，無增減。   |
| 1,656,730  | 2,329,000  | 考績獎金      | 2,329,000      |  |
|            |            |           | 1,935,000      | 依考績法規定核發之獎金。   |
|            |            |           | 394,000        | 依考績法規定核發之獎金。   |
| 2,134,462  | 2,387,862  | 年終獎金      | 2,387,862      |  |
|            |            |           | 1,974,000      | 依規定於年節加發之獎金。   |
|            |            |           | 413,862        | 依規定於年節加發之獎金。   |
| 2,813,909  | 2,170,386  | 退休及卹償金    | 2,067,386      | 較上年度預算數2,170,386元，減少103,000元。                                  |
| 2,539,391  | 1,898,010  | 職員退休及離職金  | 1,898,010      |  |
|            |            |           | 547,002        | 提撥退撫基金。  |
|            |            |           | 307,008        | 提撥退撫基金。  |
|            |            |           | 1,044,000      | 退休人員月退休金，3人*29,000元*12月=1,044,000元。                            |
| 274,518    | 272,376    | 工員退休及離職金  | 169,376        |  |
|            |            |           | 169,376        | 提撥勞工退休準備金。   |
| 2,492,199  | 3,355,858  | 福利費       | 3,355,858      | 較上年度預算數3,355,858元，無增減。   |

# 臺北市地方教育發展基金－臺北市立育航幼兒園

## 基金用途－學前教育計畫明細表

中華民國109年度

單位：新臺幣元

| 前年度<br>決算數 | 上年度<br>預算數 | 科 目     | 本 年 度<br>預 算 數 | 說 明                             |
|------------|------------|---------|----------------|---------------------------------|
| 1,994,086  | 1,811,508  | 分擔員工保險費 | 1,811,508      |                                 |
|            |            |         | 1,489,596      | 分擔公保、勞保、健保費。                    |
|            |            |         | 321,912        | 分擔公保、勞保、健保費。                    |
| 58,137     | 178,660    | 傷病醫藥費   | 178,660        |                                 |
|            |            |         | 3,440          | 幼兒園廚工健康檢查費，4人*860元。             |
|            |            |         | 128,000        | 健康檢查補助費，8人*16,000元。             |
|            |            |         | 45,500         | 健康檢查補助費，13人*3,500元。             |
|            |            |         | 1,720          | 幼兒園教保人員健康檢查費(每2人編1人)，2人*860元。   |
| 189,294    | 317,520    | 員工通勤交通費 | 317,520        |                                 |
|            |            |         | 12,600         | 員工上下班交通費，2人*10月*1段*630元。        |
|            |            |         | 239,400        | 員工上下班交通費，19人*10月*2段*630元。       |
|            |            |         | 50,400         | 特教教師上下班交通費，4人*10月*2段*630元。      |
|            |            |         | 15,120         | 特教教師助理員上下班交通費，1人*12月*2段*630元。   |
| 250,682    | 1,048,170  | 其他福利費   | 1,048,170      |                                 |
|            |            |         | 96,000         | 休假旅遊補助費。                        |
|            |            |         | 476,200        | 教職員工子女教育補助。                     |
|            |            |         | 354,250        | 喪葬補助費(35,425元*5月*2人)。           |
|            |            |         | 121,720        | 結婚補助費(30,430元*2月*2人)。           |
| 1,585,380  | 2,988,000  | 服務費用    | 1,563,000      |                                 |
| 678,390    | 883,924    | 水電費     | 803,924        | 較上年度預算數883,924元，減少80,000元。      |
| 522,958    | 600,000    | 工作場所電費  | 600,000        |                                 |
|            |            |         | 600,000        | 班級電費。                           |
| 104,581    | 223,828    | 工作場所水費  | 143,828        |                                 |
|            |            |         | 143,828        | 班級水費。                           |
| 50,851     | 60,096     | 氣體費     | 60,096         |                                 |
|            |            |         | 60,096         | 瓦斯費。                            |
| 1,653      | 1,052,400  | 旅運費     | 11,936         | 較上年度預算數1,052,400元，減少1,040,464元。 |
| 1,653      | 12,400     | 國內旅費    | 11,936         |                                 |
|            |            |         | 11,936         | 因公市外出差旅費。                       |

# 臺北市地方教育發展基金－臺北市立育航幼兒園

## 基金用途－學前教育計畫明細表

中華民國109年度

單位：新臺幣元

| 前年度<br>決算數 | 上年度<br>預算數 | 科 目              | 本 年 度<br>預 算 數 | 說 明  |
|------------|------------|------------------|----------------|--|
|            | 1,040,000  | 國外旅費             |                |  |
| 6,510      | 8,700      | 印刷裝訂與廣告費         | 8,700          | 較上年度預算數8,700元，無增減。                                   |
| 6,510      | 8,700      | 印刷及裝訂費           | 8,700          |  |
|            |            |                  | 8,700          | 社區教保資源中心及兒童學前啟蒙服務活動印刷費。                              |
| 546,135    | 418,850    | 修理保養及保固費         | 418,850        | 較上年度預算數418,850元，無增減。                                 |
| 388,401    | 357,000    | 一般房屋修護費          | 357,000        |  |
|            |            |                  | 357,000        | 依規定標準編列28,000元*15班*85%=357,000元(31年以上)學校校舍及其他建築物之修理。 |
| 32,600     | 5,600      | 機械及設備修護費         | 5,600          |  |
|            |            |                  | 5,600          | 電腦設備維護費(電腦專案計畫)。                                     |
| 125,134    | 56,250     | 雜項設備修護費          | 56,250         |  |
|            |            |                  | 56,250         | 依規定標準編列25,000元*15班*15%=56,250元。                      |
|            | 3,150      | 保險費              | 3,150          | 較上年度預算數3,150元，無增減。                                   |
|            | 3,150      | 其他保險費            | 3,150          |  |
|            |            |                  | 3,150          | 公共意外責任保險費(普通班班級業務費)。                                 |
| 101,840    | 359,776    | 一般服務費            | 55,240         | 較上年度預算數359,776元，減少304,536元。                          |
| 1,854      | 7,776      | 佣金、匯費、經理費及手續費    | 3,240          |  |
|            |            |                  | 3,240          | 委託超商代收學雜費手續費，270人*2學期*6元。                            |
|            | 300,000    | 外包費              |                |  |
| 47,986     |            | 計時與計件人員酬金        |                |  |
| 52,000     | 52,000     | 體育活動費            | 52,000         |  |
|            |            |                  | 42,000         | 文康活動費，本園編列教職員21人，每人編列2,000元。                         |
|            |            |                  | 10,000         | 文康活動費，本園編列特教班教職員5人，每人編列2,000元。                       |
| 250,852    | 261,200    | 專業服務費            | 261,200        | 較上年度預算數261,200元，無增減。                                 |
| 83,000     | 83,200     | 講課鐘點、稿費、出席審查及查詢費 | 83,200         |  |
|            |            |                  | 14,400         | 特殊幼兒班教材編輯費，2班*12月*600元。                              |

# 臺北市地方教育發展基金－臺北市立育航幼兒園

## 基金用途－學前教育計畫明細表

中華民國109年度

單位：新臺幣元

| 前年度<br>決算數 | 上年度<br>預算數 | 科 目           | 本 年 度<br>預 算 數 | 說 明                                   |
|------------|------------|---------------|----------------|---------------------------------------|
|            |            |               | 14,400         | 特殊幼兒班外聘講座訓練鐘點費(特教班業務費)，12節*1,200元。    |
|            |            |               | 48,000         | 社區教保資源中心及學前啟蒙服務外聘講座鐘點費，30節*1,600元。    |
|            |            |               | 6,400          | 性別平等教育宣導活動外聘講座鐘點費，4節*1,600元。          |
| 25,627     | 12,600     | 委託檢驗(定)試驗認證費  | 12,600         |                                       |
|            |            |               | 4,000          | 公共安檢簽證及申報費(普通班班級業務費)。                 |
|            |            |               | 5,000          | 消防安全檢測費(普通班班級業務費)。                    |
|            |            |               | 3,600          | 飲水機水質檢驗費，3臺*1,200元。                   |
|            | 3,400      | 試務甄選費         | 3,400          |                                       |
|            |            |               | 3,400          | 教師甄選試務費用。                             |
| 142,225    | 162,000    | 其他專業服務費       | 162,000        |                                       |
|            |            |               | 81,000         | 學童午餐指導費，9班*2人*9月*500元。                |
|            |            |               | 18,000         | 學童午餐指導費(特教班)，2班*2人*9月*500元。           |
|            |            |               | 63,000         | 工作人員午餐指導費，14人*9月*500元。                |
| 425,331    | 385,000    | 材料及用品費        | 607,000        |                                       |
| 176,744    | 119,950    | 使用材料費         | 411,150        | 較上年度預算數119,950元，增加291,200元。           |
| 176,744    | 119,950    | 設備零件          | 411,150        |                                       |
|            |            |               | 288,000        | 幼兒角落活動傢俱組合，32組*9,000元=288,000元(新增)。   |
|            |            |               | 8,000          | 幼兒活動傢俱組合，1組*8,000元=8,000元(新增)。        |
|            |            |               | 4,000          | 簡報遙控器，1組*4,000元=4,000元(新增)。           |
|            |            |               | 27,640         | 特教知動及生活訓練用材料費，2班*13,820元=27,640元(新增)。 |
|            |            |               | 83,510         | 教學相關教具教材(設備費移列)。                      |
| 248,587    | 265,050    | 用品消耗          | 195,850        | 較上年度預算數265,050元，減少69,200元。            |
|            | 2,600      | 辦公(事務)用品      | 2,600          |                                       |
|            |            |               | 2,600          | 性別平等教育宣導活動用文具、紙張。                     |
| 25,000     | 25,000     | 醫療用品(非醫療院所使用) | 25,000         |                                       |
|            |            |               | 25,000         | 健康中心醫療用品。                             |

# 臺北市地方教育發展基金－臺北市立育航幼兒園

## 基金用途－學前教育計畫明細表

中華民國109年度

單位：新臺幣元

| 前年度<br>決算數 | 上年度<br>預算數 | 科 目                     | 本 年 度<br>預 算 數 | 說 明  |
|------------|------------|-------------------------|----------------|--|
| 223,587    | 237,450    | 其他用品消耗                  | 168,250        | 24,300 衛生器材費(普通班班級業務費)。<br>28,350 專用垃圾袋費(普通班班級業務費)。<br>800 配合預算編列至千元，增列進位數800元。<br>20,400 敬師活動費，34人*600元。<br>14,000 電腦耗材(電腦專案計畫)。<br>44,000 運動會經費。<br>4,800 社區教保資源中心及兒童學前啟蒙服務活動材料費。<br>10,000 性別平等教育宣導活動雜支等。<br>20,000 小田園教育體驗學習經費(由教育局移列)。<br>1,600 教師甄試工作人員逾時誤餐費用，20人次*80元=1,600元。 |
| 4,000      | 343,000    | 會費、捐助、補助、分攤、照護、救濟與交流活動費 | 376,000        |  |
| 4,000      | 343,000    | 補貼、獎勵、慰問、照護與救濟          | 376,000        | 較上年度預算數343,000元，增加33,000元。   |
| 4,000      | 343,000    | 其他補貼、獎勵、慰問、照護與救濟        | 376,000        | 85,434 身障幼兒教育補助。<br>23,266 低收入戶家庭幼生月費補助，1人*2學期*11,633元。<br>180,900 危機家庭幼生餐點費補助，10人*9月*2,010元。<br>86,400 補助學校午餐使用有機蔬菜計畫，270人*40週*1次*8元。   |
| 23,310     | 116,000    | 其他                      | 116,000        |  |
| 23,310     | 116,000    | 其他支出                    | 116,000        | 較上年度預算數116,000元，無增減。   |
| 23,310     | 116,000    | 其他                      | 116,000        | 95,315 幼兒導護費。<br>685 教職員工生流感疫苗接種經費，以特教班之帶班教師4人及教師助理員1人共5人編列，5人*137元=685元。<br>20,000 社區教保資源中心及兒童學前啟蒙服務活動雜支，10場*2,000元。  |

# 臺北市地方教育發展基金－臺北市立育航幼兒園

## 基金用途－一般行政管理計畫明細表

中華民國109年度

單位：新臺幣元

| 前年度<br>決算數 | 上年度<br>預算數 | 科 目      | 本 年 度<br>預 算 數 | 說 明                      |
|------------|------------|----------|----------------|--------------------------|
| 7,305,179  | 9,908,000  | 合計       | 10,816,000     |                          |
| 6,816,401  | 9,038,000  | 用人費用     | 9,038,000      |                          |
| 4,338,082  | 5,700,000  | 正式員額薪資   | 5,700,000      | 較上年度預算數5,700,000元，無增減。   |
| 2,761,942  | 4,260,000  | 職員薪金     | 4,260,000      |                          |
|            |            |          | 4,260,000      | 教職員5人薪金(詳用人費用彙計表)。       |
| 382,740    | 360,000    | 工員工資     | 360,000        |                          |
|            |            |          | 360,000        | 工員1人工資(詳用人費用彙計表)。        |
| 1,193,400  | 1,080,000  | 警餉       | 1,080,000      |                          |
|            |            |          | 1,080,000      | 校警2人薪金(詳用人費用彙計表)。        |
| 235,172    | 467,021    | 超時工作報酬   | 467,021        | 較上年度預算數467,021元，無增減。     |
| 235,172    | 467,021    | 加班費      | 467,021        |                          |
|            |            |          | 110,400        | 不休假出勤加班費。                |
|            |            |          | 297,560        | 業務加班費。                   |
|            |            |          | 59,061         | 兼任會計、人事人員加班費(統籌業務費)。     |
| 1,217,425  | 1,552,675  | 獎金       | 1,552,675      | 較上年度預算數1,552,675元，無增減。   |
| 674,008    | 852,000    | 考績獎金     | 852,000        |                          |
|            |            |          | 852,000        | 依考績法規定核發之獎金。             |
| 543,417    | 700,675    | 年終獎金     | 700,675        |                          |
|            |            |          | 700,675        | 依規定於年節加發之獎金。             |
| 346,877    | 482,892    | 退休及卹償金   | 482,892        | 較上年度預算數482,892元，無增減。     |
| 93,360     | 464,892    | 職員退休及離職金 | 464,892        |                          |
|            |            |          | 464,892        | 提撥退撫基金。                  |
| 253,517    | 18,000     | 工員退休及離職金 | 18,000         |                          |
|            |            |          | 18,000         | 提撥勞工退休準備金。               |
| 678,845    | 835,412    | 福利費      | 835,412        | 較上年度預算數835,412元，無增減。     |
| 566,236    | 586,452    | 分擔員工保險費  | 586,452        |                          |
|            |            |          | 586,452        | 分擔公保、勞保、健保費。             |
| 73,746     | 120,960    | 員工通勤交通費  | 120,960        |                          |
|            |            |          | 120,960        | 員工上下班交通費，8人*12月*2段*630元。 |
| 38,863     | 128,000    | 其他福利費    | 128,000        |                          |
|            |            |          | 128,000        | 休假旅遊補助費。                 |
| 361,933    | 692,000    | 服務費用     | 1,598,000      |                          |
| 47,455     | 54,000     | 郵電費      | 54,088         | 較上年度預算數54,000元，增加88元。    |
| 47,455     | 54,000     | 電話費      | 54,088         |                          |



# 臺北市地方教育發展基金－臺北市立育航幼兒園

## 基金用途－一般行政管理計畫明細表

中華民國109年度

單位：新臺幣元

| 前年度<br>決算數 | 上年度<br>預算數 | 科 目           | 本 年 度<br>預 算 數 | 說 明   |
|------------|------------|---------------|----------------|---|
|            |            |               | 54,088         | 校園安全保全專線電話費等。   |
| 7,275      |            | 旅運費           |                |   |
| 7,275      |            | 其他旅運費         |                |   |
| 17,610     | 16,000     | 一般服務費         | 1,171,912      | 較上年度預算數16,000元，增加1,155,912元。  |
| 1,610      |            | 佣金、匯費、經理費及手續費 |                |   |
|            |            | 外包費           | 1,155,912      |   |
|            |            |               | 552,912        | 校警勞務外包費，1人*12月*46,076元。   |
|            |            |               | 603,000        | 外包清潔費，10月*60,300元。  |
| 16,000     | 16,000     | 體育活動費         | 16,000         |   |
|            |            |               | 16,000         | 文康活動費，本園編列教職員5人，工員1人，校警2人，合計8人，每人編列2,000元。  |
| 218,000    | 550,000    | 專業服務費         | 300,000        | 較上年度預算數550,000元，減少250,000元。   |
| 218,000    | 550,000    | 其他專業服務費       | 300,000        |   |
|            |            |               | 300,000        | 校園安全經費(基本費)。  |
| 71,593     | 72,000     | 公共關係費         | 72,000         | 較上年度預算數72,000元，無增減。   |
| 71,593     | 72,000     | 公共關係費         | 72,000         |   |
|            |            |               | 72,000         | 園長特別費，12月*6,000元。   |
| 125,445    | 177,000    | 材料及用品費        | 179,000        |   |
| 125,445    | 177,000    | 用品消耗          | 179,000        | 較上年度預算數177,000元，增加2,000元。   |
| 116,245    | 171,000    | 辦公(事務)用品      | 171,000        |   |
|            |            |               | 171,000        | 本園奉核定11班，統籌業務費計算如下：<br>未達15班以15班標準編列，1,290元*15班*12月=232,200元，除移列加班費59,061元及會費1,000元外，另配合預算編列至千元，減列1,139元，其餘如列數。 |
| 8,000      | 6,000      | 服裝            | 7,600          |   |
|            |            |               | 4,400          | 校警冬服，2人*1套*2,200元(新增)。  |
|            |            |               | 200            | 校警襪子，2人*1雙*100元。  |
|            |            |               | 2,200          | 校警皮鞋，2人*1雙*1,100元。  |
|            |            |               | 800            | 校警服裝配備，2人*400元。   |
| 1,200      |            | 其他用品消耗        | 400            |   |

# 臺北市地方教育發展基金－臺北市立育航幼兒園

## 基金用途－一般行政管理計畫明細表

中華民國109年度

單位：新臺幣元

| 前年度<br>決算數 | 上年度<br>預算數 | 科 目                         | 本 年 度<br>預 算 數 | 說 明                  |
|------------|------------|-----------------------------|----------------|----------------------|
|            |            |                             | 400            | 配合預算編列至千元，增列進位數400元。 |
| 400        |            | 租金、償債、利息及相關手續費              |                |                      |
|            |            | 雜項設備租金                      |                |                      |
| 400        |            | 雜項設備租金                      |                |                      |
| 1,000      | 1,000      | 會費、捐助、補助、分攤、照護<br>、救濟與交流活動費 | 1,000          |                      |
| 1,000      | 1,000      | 會費                          | 1,000          | 較上年度預算數1,000元，無增減。   |
| 1,000      | 1,000      | 職業團體會費                      | 1,000          |                      |
|            |            |                             | 1,000          | 護理師1人公會會費(統籌業務費)。    |

# 臺北市地方教育發展基金－臺北市立育航幼兒園

## 基金用途－建築及設備計畫明細表

中華民國109年度

單位：新臺幣元

| 前年度<br>決算數 | 上年度<br>預算數 | 科 目                        | 本 年 度 預 算 數 | 說 明                              |
|------------|------------|----------------------------|-------------|----------------------------------|
| 6,480,295  | 5,014,000  | 合計                         | 4,360,000   |                                  |
| 6,480,295  | 5,014,000  | 購建固定資產、無形資產及非理財<br>目的之長期投資 | 4,360,000   |                                  |
| 267,816    | 478,000    | 購建固定資產                     | 178,000     |                                  |
| 267,816    | 478,000    | 一般建築及設備計畫                  | 178,000     |                                  |
| 147,816    | 178,000    | 資訊設備                       | 178,000     |                                  |
| 147,816    | 178,000    | 購置機械及設備                    | 178,000     |                                  |
|            |            |                            | 28,000      | 汰舊換新網路及資訊周邊設備<br>(電腦專案計畫)。       |
|            |            |                            | 150,000     | 汰舊換新個人電腦，6部<br>*25,000元(電腦專案計畫)。 |
| 120,000    | 300,000    | 幼兒園設備                      |             |                                  |
| 120,000    | 63,000     | 購置機械及設備                    |             |                                  |
|            | 237,000    | 購置雜項設備                     |             |                                  |
|            | 36,000     | 購置無形資產                     | 36,000      |                                  |
|            | 36,000     | 一般建築及設備計畫                  | 36,000      |                                  |
|            | 36,000     | 資訊設備                       | 36,000      |                                  |
|            | 36,000     | 購置電腦軟體                     | 36,000      |                                  |
|            |            |                            | 36,000      | 電腦教學軟體費(電腦專案計<br>畫)。             |
| 6,212,479  | 4,500,000  | 遞延支出                       | 4,146,000   |                                  |
| 6,212,479  | 4,500,000  | 一般建築及設備計畫                  | 4,146,000   |                                  |
|            | 4,461,220  | 幼兒教學空間改善第二期<br>工程          | 3,894,000   |                                  |
|            | 4,461,220  | 遞延修繕房屋建築支出                 | 3,894,000   |                                  |
|            |            |                            | 3,563,000   | 一、施工費。                           |
|            |            |                            | 260,000     | 二、委託技術服務費(總包價<br>法)。             |
|            |            |                            | 71,000      | 三、工程管理費(按施工費約<br>2%提列)。          |
|            |            | 遮陽設施改善工程                   | 252,000     |                                  |
|            |            | 遞延修繕房屋建築支出                 | 252,000     |                                  |
|            |            |                            | 233,000     | 一、施工費。                           |
|            |            |                            | 15,000      | 二、委託技術服務費(總包價<br>法)。             |
|            |            |                            | 4,000       | 三、工程管理費(按施工費約<br>2%提列)。          |

# 臺北市地方教育發展基金－臺北市立育航幼兒園

## 基金用途－建築及設備計畫明細表

中華民國109年度

單位：新臺幣元

| 前年度<br>決算數 | 上年度<br>預算數 | 科 目        | 本 年 度 預 算 數 | 說 明 |
|------------|------------|------------|-------------|-----|
| 6,212,479  | 38,780     | 校園整修工程     |             |     |
| 6,212,479  | 38,780     | 遞延修繕房屋建築支出 |             |     |

本 頁 空 白

# 預 算 參 考 表

# 臺北市地方教育發展基金－臺北市立育航幼兒園

## 預計平衡表

中華民國109年12月31日

單位：新臺幣千元

| 107年(前年)<br>12月31日<br>決算數 | 科<br>目            | 109年12月31日<br>預計數 | 108年12月31日<br>預計數 | 比較增減(-) |
|---------------------------|-------------------|-------------------|-------------------|---------|
| 329,790                   | 資產合計              | 324,846           | 328,980           | -4,134  |
| 329,790                   | 資產                | 324,846           | 328,980           | -4,134  |
| 10,462                    | 流動資產              | 5,518             | 9,652             | -4,134  |
| 9,772                     | 現金                | 4,828             | 8,962             | -4,134  |
| 9,772                     | 銀行存款              | 4,828             | 8,962             | -4,134  |
| 690                       | 預付款項              | 690               | 690               |         |
| 690                       | 預付費用              | 690               | 690               |         |
| 5,134                     | 投資、長期應收款項、貸墊款及準備金 | 5,134             | 5,134             |         |
| 5,134                     | 準備金               | 5,134             | 5,134             |         |
| 336                       | 退休及離職準備金          | 336               | 336               |         |
| 4,798                     | 其他準備金             | 4,798             | 4,798             |         |
| 314,193                   | 其他資產              | 314,193           | 314,193           |         |
| 314,193                   | 什項資產              | 314,193           | 314,193           |         |
| 146                       | 暫付及待結轉帳項          | 146               | 146               |         |
| 314,047                   | 代管資產              | 314,047           | 314,047           |         |
| 329,790                   | 負債及基金餘額合計         | 324,846           | 328,980           | -4,134  |
| 320,154                   | 負債                | 320,154           | 320,154           |         |
| 5,097                     | 流動負債              | 5,097             | 5,097             |         |
| 5,097                     | 應付款項              | 5,097             | 5,097             |         |
| 5,097                     | 應付代收款             | 5,097             | 5,097             |         |
| 315,057                   | 其他負債              | 315,057           | 315,057           |         |
| 315,057                   | 什項負債              | 315,057           | 315,057           |         |
| 460                       | 存入保證金             | 460               | 460               |         |
| 336                       | 應付退休及離職金          | 336               | 336               |         |
| 314,047                   | 應付代管資產            | 314,047           | 314,047           |         |
| 214                       | 暫收及待結轉帳項          | 214               | 214               |         |
| 9,636                     | 基金餘額              | 4,692             | 8,826             | -4,134  |
| 9,636                     | 基金餘額              | 4,692             | 8,826             | -4,134  |
| 9,636                     | 基金餘額              | 4,692             | 8,826             | -4,134  |
| 9,636                     | 累積餘額              | 4,692             | 8,826             | -4,134  |

註：1.信託代理與保證資產(負債)前年決算數0元，上年度預計數0元，本年度預計數0元。2.或有資產(負債)0元。3.本基金自93年度起，本固定項目分開原則，將屬長期固定帳項，包括固定資產1,301,793元、無形資產18,000元及長期債務0元等，另立帳類管理，未納入本表。

## 臺北市地方教育發展基金

## 各項費用

中華民國

| 前年度<br>決算數 | 上年度<br>預算數 | 計畫別       |  | 合計         | 學前教育計畫     |
|------------|------------|-----------|--|------------|------------|
|            |            | 用途別科目     |  |            |            |
| 44,381,828 | 45,347,000 | 合計        |  | 44,328,000 | 29,152,000 |
| 35,374,734 | 35,631,000 | 用人費用      |  | 35,528,000 | 26,490,000 |
| 23,172,836 | 21,752,348 | 正式員額薪資    |  | 21,752,348 | 16,052,348 |
| 20,521,376 | 19,088,348 | 職員薪金      |  | 19,088,348 | 14,828,348 |
| 1,458,060  | 1,584,000  | 工員工資      |  | 1,584,000  | 1,224,000  |
| 1,193,400  | 1,080,000  | 警餉        |  | 1,080,000  |            |
| 536,893    | 171,600    | 聘僱及兼職人員薪資 |  | 171,600    | 171,600    |
| 536,893    | 171,600    | 兼職人員酬金    |  | 171,600    | 171,600    |
| 324,558    | 592,967    | 超時工作報酬    |  | 592,967    | 125,946    |
| 324,558    | 592,967    | 加班費       |  | 592,967    | 125,946    |
| 5,008,617  | 6,269,537  | 獎金        |  | 6,269,537  | 4,716,862  |
| 2,330,738  | 3,181,000  | 考績獎金      |  | 3,181,000  | 2,329,000  |
| 2,677,879  | 3,088,537  | 年終獎金      |  | 3,088,537  | 2,387,862  |
| 3,160,786  | 2,653,278  | 退休及卹償金    |  | 2,550,278  | 2,067,386  |
| 2,632,751  | 2,362,902  | 職員退休及離職金  |  | 2,362,902  | 1,898,010  |
| 528,035    | 290,376    | 工員退休及離職金  |  | 187,376    | 169,376    |
| 3,171,044  | 4,191,270  | 福利費       |  | 4,191,270  | 3,355,858  |
| 2,560,322  | 2,397,960  | 分擔員工保險費   |  | 2,397,960  | 1,811,508  |
| 58,137     | 178,660    | 傷病醫藥費     |  | 178,660    | 178,660    |
| 263,040    | 438,480    | 員工通勤交通費   |  | 438,480    | 317,520    |
| 289,545    | 1,176,170  | 其他福利費     |  | 1,176,170  | 1,048,170  |
| 1,947,313  | 3,680,000  | 服務費用      |  | 3,161,000  | 1,563,000  |
| 678,390    | 883,924    | 水電費       |  | 803,924    | 803,924    |
| 522,958    | 600,000    | 工作場所電費    |  | 600,000    | 600,000    |
| 104,581    | 223,828    | 工作場所水費    |  | 143,828    | 143,828    |
| 50,851     | 60,096     | 氣體費       |  | 60,096     | 60,096     |
| 47,455     | 54,000     | 郵電費       |  | 54,088     |            |
| 47,455     | 54,000     | 電話費       |  | 54,088     |            |
| 8,928      | 1,052,400  | 旅運費       |  | 11,936     | 11,936     |
| 1,653      | 12,400     | 國內旅費      |  | 11,936     | 11,936     |
|            | 1,040,000  | 國外旅費      |  |            |            |



# 一 臺北市立育航幼兒園

## 彙計表

109年度

單位：新臺幣元

| 一般行政管理計畫   | 建築及設備計畫   |  |  |  |  |
|------------|-----------|--|--|--|--|
| 10,816,000 | 4,360,000 |  |  |  |  |
| 9,038,000  |           |  |  |  |  |
| 5,700,000  |           |  |  |  |  |
| 4,260,000  |           |  |  |  |  |
| 360,000    |           |  |  |  |  |
| 1,080,000  |           |  |  |  |  |
| 467,021    |           |  |  |  |  |
| 467,021    |           |  |  |  |  |
| 1,552,675  |           |  |  |  |  |
| 852,000    |           |  |  |  |  |
| 700,675    |           |  |  |  |  |
| 482,892    |           |  |  |  |  |
| 464,892    |           |  |  |  |  |
| 18,000     |           |  |  |  |  |
| 835,412    |           |  |  |  |  |
| 586,452    |           |  |  |  |  |
| 120,960    |           |  |  |  |  |
| 128,000    |           |  |  |  |  |
| 1,598,000  |           |  |  |  |  |
| 54,088     |           |  |  |  |  |
| 54,088     |           |  |  |  |  |

# 臺北市地方教育發展基金

## 各項費用

中華民國

| 前年度<br>決算數 | 上年度<br>預算數 | 計畫別<br>用途別科目     | 合計        | 學前教育計畫  |
|------------|------------|------------------|-----------|---------|
| 7,275      |            | 其他旅運費            |           |         |
| 6,510      | 8,700      | 印刷裝訂與廣告費         | 8,700     | 8,700   |
| 6,510      | 8,700      | 印刷及裝訂費           | 8,700     | 8,700   |
| 546,135    | 418,850    | 修理保養及保固費         | 418,850   | 418,850 |
| 388,401    | 357,000    | 一般房屋修護費          | 357,000   | 357,000 |
| 32,600     | 5,600      | 機械及設備修護費         | 5,600     | 5,600   |
| 125,134    | 56,250     | 雜項設備修護費          | 56,250    | 56,250  |
|            | 3,150      | 保險費              | 3,150     | 3,150   |
|            | 3,150      | 其他保險費            | 3,150     | 3,150   |
| 119,450    | 375,776    | 一般服務費            | 1,227,152 | 55,240  |
| 3,464      | 7,776      | 佣金、匯費、經理費及手續費    | 3,240     | 3,240   |
|            | 300,000    | 外包費              | 1,155,912 |         |
| 47,986     |            | 計時與計件人員酬金        |           |         |
| 68,000     | 68,000     | 體育活動費            | 68,000    | 52,000  |
| 468,852    | 811,200    | 專業服務費            | 561,200   | 261,200 |
| 83,000     | 83,200     | 講課鐘點、稿費、出席審查及查詢費 | 83,200    | 83,200  |
| 25,627     | 12,600     | 委託檢驗(定)試驗認證費     | 12,600    | 12,600  |
|            | 3,400      | 試務甄選費            | 3,400     | 3,400   |
| 360,225    | 712,000    | 其他專業服務費          | 462,000   | 162,000 |
| 71,593     | 72,000     | 公共關係費            | 72,000    |         |
| 71,593     | 72,000     | 公共關係費            | 72,000    |         |
| 550,776    | 562,000    | 材料及用品費           | 786,000   | 607,000 |
| 176,744    | 119,950    | 使用材料費            | 411,150   | 411,150 |
| 176,744    | 119,950    | 設備零件             | 411,150   | 411,150 |
| 374,032    | 442,050    | 用品消耗             | 374,850   | 195,850 |
| 116,245    | 173,600    | 辦公(事務)用品         | 173,600   | 2,600   |
| 8,000      | 6,000      | 服裝               | 7,600     |         |
| 25,000     | 25,000     | 醫療用品(非醫療院所使用)    | 25,000    | 25,000  |
| 224,787    | 237,450    | 其他用品消耗           | 168,650   | 168,250 |
| 400        |            | 租金、償債、利息及相關手續費   |           |         |
| 400        |            | 雜項設備租金           |           |         |

# 一 臺北市立育航幼兒園

## 彙計表

109年度

單位：新臺幣元

| 一般行政管理計畫  | 建築及設備計畫 |  |  |  |  |
|-----------|---------|--|--|--|--|
| 1,171,912 |         |  |  |  |  |
| 1,155,912 |         |  |  |  |  |
| 16,000    |         |  |  |  |  |
| 300,000   |         |  |  |  |  |
| 300,000   |         |  |  |  |  |
| 72,000    |         |  |  |  |  |
| 72,000    |         |  |  |  |  |
| 179,000   |         |  |  |  |  |
| 179,000   |         |  |  |  |  |
| 171,000   |         |  |  |  |  |
| 7,600     |         |  |  |  |  |
| 400       |         |  |  |  |  |

臺北市地方教育發展基金

各項費用

中華民國

| 前年度<br>決算數 | 上年度<br>預算數 | 計畫別                         | 合計        | 學前教育計畫  |
|------------|------------|-----------------------------|-----------|---------|
|            |            | 用途別科目                       |           |         |
| 400        |            | 雜項設備租金                      |           |         |
| 6,480,295  | 5,014,000  | 購建固定資產、無形資產及非理財目的<br>之長期投資  | 4,360,000 |         |
| 267,816    | 478,000    | 購建固定資產                      | 178,000   |         |
| 267,816    | 241,000    | 購置機械及設備                     | 178,000   |         |
|            | 237,000    | 購置雜項設備                      |           |         |
|            | 36,000     | 購置無形資產                      | 36,000    |         |
|            | 36,000     | 購置電腦軟體                      | 36,000    |         |
| 6,212,479  | 4,500,000  | 遞延支出                        | 4,146,000 |         |
| 6,212,479  | 4,500,000  | 遞延修繕房屋建築支出                  | 4,146,000 |         |
| 5,000      | 344,000    | 會費、捐助、補助、分攤、照護、救濟<br>與交流活動費 | 377,000   | 376,000 |
| 1,000      | 1,000      | 會費                          | 1,000     |         |
| 1,000      | 1,000      | 職業團體會費                      | 1,000     |         |
| 4,000      | 343,000    | 補貼、獎勵、慰問、照護與救濟              | 376,000   | 376,000 |
| 4,000      | 343,000    | 其他補貼、獎勵、慰問、照護與救<br>濟        | 376,000   | 376,000 |
| 23,310     | 116,000    | 其他                          | 116,000   | 116,000 |
| 23,310     | 116,000    | 其他支出                        | 116,000   | 116,000 |
| 23,310     | 116,000    | 其他                          | 116,000   | 116,000 |

# —臺北市立育航幼兒園

## 彙計表

109年度

單位：新臺幣元

| 一般行政管理計畫 | 建築及設備計畫   |  |  |  |  |
|----------|-----------|--|--|--|--|
|          | 4,360,000 |  |  |  |  |
|          | 178,000   |  |  |  |  |
|          | 178,000   |  |  |  |  |
|          | 36,000    |  |  |  |  |
|          | 36,000    |  |  |  |  |
|          | 4,146,000 |  |  |  |  |
|          | 4,146,000 |  |  |  |  |
| 1,000    |           |  |  |  |  |
| 1,000    |           |  |  |  |  |
| 1,000    |           |  |  |  |  |

# 臺北市地方教育發展基金－臺北市立育航幼兒園

## 員工人數彙計表

中華民國109年度

單位：人

| 計 畫 及 項 目  | 上年度最高可<br>進用員額數 | 本年度<br>增減(-)數 | 本年度最高可<br>進用員額數 | 說 明 |
|------------|-----------------|---------------|-----------------|-----|
| 合計         | 34              |               | 34              |     |
| 學前教育計畫部分   | 26              |               | 26              |     |
| 正式職員       | 23              |               | 23              |     |
| 正式工員       | 3               |               | 3               |     |
| 一般行政管理計畫部分 | 8               |               | 8               |     |
| 正式職員       | 7               |               | 7               |     |
| 正式工員       | 1               |               | 1               |     |

註：1.本表不包含臨時工員人數。

2.本表臨時職員係指奉准有案之約聘僱人員。

3.本校外包費編列校警勞務外包1人，計55萬2,912元；清潔勞務外包1人，計60萬3,000元。

本 頁 空 白

# 臺北市地方教育發展基金

## 用人費用

中華民國

| 計畫及項目        | 合計         | 正式<br>員額<br>薪資 | 聘僱<br>人員<br>薪資 | 超時<br>工作<br>報酬 | 津貼 | 獎 金       |           |    |
|--------------|------------|----------------|----------------|----------------|----|-----------|-----------|----|
|              |            |                |                |                |    | 年終獎金      | 考績獎金      | 其他 |
| 合計           | 35,528,000 | 21,752,348     |                | 592,967        |    | 3,088,537 | 3,181,000 |    |
| 學前教育計畫       | 26,490,000 | 16,052,348     |                | 125,946        |    | 2,387,862 | 2,329,000 |    |
| 職員薪金         | 14,828,348 | 14,828,348     |                |                |    |           |           |    |
| 工員工資         | 1,224,000  | 1,224,000      |                |                |    |           |           |    |
| 兼職人員<br>酬金   | 171,600    |                |                |                |    |           |           |    |
| 加班費          | 125,946    |                |                | 125,946        |    |           |           |    |
| 考績獎金         | 2,329,000  |                |                |                |    |           | 2,329,000 |    |
| 年終獎金         | 2,387,862  |                |                |                |    | 2,387,862 |           |    |
| 職員退休<br>及離職金 | 1,898,010  |                |                |                |    |           |           |    |
| 工員退休<br>及離職金 | 169,376    |                |                |                |    |           |           |    |
| 分擔員工<br>保險費  | 1,811,508  |                |                |                |    |           |           |    |
| 傷病醫藥<br>費    | 178,660    |                |                |                |    |           |           |    |
| 員工通勤<br>交通費  | 317,520    |                |                |                |    |           |           |    |
| 其他福利<br>費    | 1,048,170  |                |                |                |    |           |           |    |
| 一般行政管理計畫     | 9,038,000  | 5,700,000      |                | 467,021        |    | 700,675   | 852,000   |    |
| 職員薪金         | 4,260,000  | 4,260,000      |                |                |    |           |           |    |
| 工員工資         | 360,000    | 360,000        |                |                |    |           |           |    |
| 警餉           | 1,080,000  | 1,080,000      |                |                |    |           |           |    |
| 加班費          | 467,021    |                |                | 467,021        |    |           |           |    |
| 考績獎金         | 852,000    |                |                |                |    |           | 852,000   |    |
| 年終獎金         | 700,675    |                |                |                |    | 700,675   |           |    |
| 職員退休<br>及離職金 | 464,892    |                |                |                |    |           |           |    |
| 工員退休<br>及離職金 | 18,000     |                |                |                |    |           |           |    |
| 分擔員工<br>保險費  | 586,452    |                |                |                |    |           |           |    |



# —臺北市立育航幼兒園

## 彙計表

109年度

單位：新臺幣元

| 退休及卹償金    |     | 資遣費 | 福 利 費     |           |           |             |           | 提繳費     | 兼任<br>人員<br>用人<br>費用 |
|-----------|-----|-----|-----------|-----------|-----------|-------------|-----------|---------|----------------------|
| 退休金       | 卹償金 |     | 分擔<br>保險費 | 傷病<br>醫藥費 | 提撥<br>福利金 | 員工通勤<br>交通費 | 其他        |         |                      |
| 2,550,278 |     |     | 2,397,960 | 178,660   |           | 438,480     | 1,176,170 | 171,600 |                      |
| 2,067,386 |     |     | 1,811,508 | 178,660   |           | 317,520     | 1,048,170 | 171,600 |                      |
|           |     |     |           |           |           |             |           | 171,600 |                      |
| 1,898,010 |     |     |           |           |           |             |           |         |                      |
| 169,376   |     |     | 1,811,508 |           |           |             |           |         |                      |
|           |     |     |           | 178,660   |           |             |           |         |                      |
|           |     |     |           |           |           | 317,520     |           |         |                      |
|           |     |     |           |           |           |             | 1,048,170 |         |                      |
| 482,892   |     |     | 586,452   |           |           | 120,960     | 128,000   |         |                      |
|           |     |     |           |           |           |             |           |         |                      |
| 464,892   |     |     |           |           |           |             |           |         |                      |
| 18,000    |     |     |           |           |           |             |           |         |                      |
|           |     |     | 586,452   |           |           |             |           |         |                      |

# 臺北市地方教育發展基金

## 用人費用

中華民國

| 計畫及項目       | 合計      | 正式<br>員額<br>薪資 | 聘僱<br>人員<br>薪資 | 超時<br>工作<br>報酬 | 津貼 | 獎 金  |      |    |
|-------------|---------|----------------|----------------|----------------|----|------|------|----|
|             |         |                |                |                |    | 年終獎金 | 考績獎金 | 其他 |
| 員工通勤<br>交通費 | 120,960 |                |                |                |    |      |      |    |
| 其他福利<br>費   | 128,000 |                |                |                |    |      |      |    |

註：1.本表不包含臨時工員薪津。  
 2.本表兼任人員用人費用，係學校教職員兼課或請假代課鐘點費。 3.本校外包費編列校警勞務外包1人，計55萬2,912元；清潔勞務外包1人，計60萬3,000元。

# —臺北市立育航幼兒園

## 彙計表

109年度

單位：新臺幣元

| 退休及卹償金 |     | 資遣費 | 福 利 費 |       |       |         |         | 提繳費 | 兼任人員用人費用 |
|--------|-----|-----|-------|-------|-------|---------|---------|-----|----------|
| 退休金    | 卹償金 |     | 分擔保險費 | 傷病醫藥費 | 提撥福利金 | 員工通勤交通費 | 其他      |     |          |
|        |     |     |       |       |       | 120,960 | 128,000 |     |          |

# 臺北市地方教育發展基金－臺北市立育航幼兒園

## 單位（或計畫）成本分析表

中華民國109年度

單位：新臺幣千元

| 計畫別      | 單位 | 單位成本(元)或<br>平均利(費)率 | 數量 | 預算數    | 說明 |
|----------|----|---------------------|----|--------|----|
| 合計       |    |                     |    | 44,328 |    |
| 學前教育計畫   |    |                     |    | 29,152 |    |
| 一般行政管理計畫 |    |                     |    | 10,816 |    |
| 建築及設備計畫  |    |                     |    | 4,360  |    |

# 臺北市地方教育發展基金－臺北市立育航幼兒園

## 5年來主要業務計畫分析表

中華民國109年度

單位：新臺幣千元

| 年度及項目      | 單位 | 數量 | 單位成本(元)或平均利(費)率 | 金額     | 說明 |
|------------|----|----|-----------------|--------|----|
| (本)年度預算數   |    |    |                 |        |    |
| 學前教育計畫     |    |    |                 | 29,152 |    |
| (上)年度預算數   |    |    |                 |        |    |
| 學前教育計畫     |    |    |                 | 30,425 |    |
| (前)年度決算數   |    |    |                 |        |    |
| 學前教育計畫     |    |    |                 | 30,596 |    |
| (106)年度決算數 |    |    |                 |        |    |
| 學前教育計畫     |    |    |                 | 30,623 |    |
| (105)年度決算數 |    |    |                 |        |    |
| 學前教育計畫     |    |    |                 | 33,458 |    |

臺北市地方教育發展基金－臺北市立育航幼兒園

資本資產明細表

中華民國109年度

單位：新臺幣千元

| 項 目         | 取得成本<br>(期初餘額) | 以前年度<br>累計折舊/<br>長期投資<br>評 價 | 本 年 度 變 動 |    |    |            | 主要增減<br>原因說明 | 本年度累計折<br>舊/長期投資<br>評價變動數 | 期末餘額 |
|-------------|----------------|------------------------------|-----------|----|----|------------|--------------|---------------------------|------|
|             |                |                              | 增加        |    | 減少 |            |              |                           |      |
|             |                |                              | 金額        | 類型 | 金額 | 類型         |              |                           |      |
| 合計          | 12,397         | 10,370                       | 214       |    | 54 |            | 867          | 1,320                     |      |
| 機械及設備       | 6,158          | 5,216                        | 178       | 增置 |    |            | 437          | 683                       |      |
| 交通及運輸<br>設備 | 558            | 544                          |           |    |    |            | 14           |                           |      |
| 雜項設備        | 5,645          | 4,610                        |           |    |    |            | 416          | 618                       |      |
| 電腦軟體        | 36             |                              | 36        | 增置 | 54 | 無形資<br>產攤銷 |              | 18                        |      |