

中華民國 109 年度

4-0501428

臺北市總預算案

臺北市政府教育局主管

臺北市地方教育發展基金

臺北市信義區福德國民小學附屬單位預算之分預算

(特別收入基金)

臺北市信義區福德國民小學編

# 臺北市地方教育發展基金－臺北市信義區福德國民小學

## 目 次

中華民國109年度

一、財務摘要 .....	第 1 頁
二、業務計畫及預算概要 .....	第 3 -8 頁
三、預算主要表	
(一) 基金來源、用途及餘絀預計表 .....	第 9 頁
(二) 現金流量預計表 .....	第 10 頁
四、預算明細表	
(一) 基金來源－服務收入明細表 .....	第 11 頁
(二) 基金來源－財產處分收入明細表 .....	第 12 頁
(三) 基金來源－其他財產收入明細表 .....	第 13 頁
(四) 基金來源－公庫撥款收入明細表 .....	第 14 頁
(五) 基金來源－學雜費收入明細表 .....	第 15 頁
(六) 基金來源－雜項收入明細表 .....	第 16 頁
(七) 基金用途－國民教育計畫明細表 .....	第 17 -25 頁
(八) 基金用途－學前教育計畫明細表 .....	第 26 -28 頁
(九) 基金用途－一般行政管理計畫明細表 .....	第 29 -31 頁
(十) 基金用途－建築及設備計畫明細表 .....	第 32 -34 頁
五、預算參考表	
(一) 預計平衡表 .....	第 35 頁
(二) 各項費用彙計表 .....	第 36 -41 頁
(三) 員工人數彙計表 .....	第 42 頁
(四) 用人費用彙計表 .....	第 44 -47 頁
(五) 聘用及約僱人員明細表 .....	第 48 -49 頁
(六) 單位(或計畫)成本分析表 .....	第 50 頁

# 臺北市地方教育發展基金－臺北市信義區福德國民小學

## 目 次

中華民國109年度

(七) 5年來主要業務計畫分析表 .....	第 51 頁
(八) 新興計畫分年資金需求表 .....	第 52 –53 頁
(九) 資本資產明細表 .....	第 54 頁

# 臺北市地方教育發展基金－臺北市信義區福德國民小學

## 財務摘要

中華民國109年度

單位：新臺幣千元

項 目	本 年 度	上 年 度	比較增減數	%
經營成績：				
基金來源	167,329	168,211	-882	-0.52
基金用途	170,775	171,282	-507	-0.30
賸餘(短絀)	-3,446	-3,071	-375	--
餘絀情形：				
基金餘額	4,108	7,554	-3,446	-45.62
現金流量(註)：				
現金及約當現金之淨增(減)	-3,446	-3,071	-375	--

附註：現金流量係採現金及約當現金基礎，包括現金及自投資日起3個月內到期或清償之債權證券。

本 頁 空 白

# 業務計畫及預算概要

# 臺北市地方教育發展基金－臺北市信義區福德國民小學

## 業務計畫及預算概要

中華民國 109 年度

### 壹、基金概況

#### 一、設立宗旨及願景：

- (一) 本校遵照憲法第 158 條及 160 條規定，教育文化應發展國民之民族精神、自治精神，國民道德與健全體格、科學及生活智能，以培養學童七大學習領域及十大基本能力。
- (二) 本校自 91 年度起依教育經費編列與管理法第 13 條規定設置「臺北市地方教育發展基金」，以促進教育健全發展，提昇教育經費運用績效。
- (三) 本校以「健康、快樂、團隊、創新」為願景，訂定學校發展四大目標：溫馨福德-營造真誠互動的校園文化；進步福德-深化活潑創新課程與教學；健康福德-創塑慈悲智慧的全人教育；團隊福德-建立專業分享的教師團隊。藉以培育懂得生活、通達事理、有快樂能力、智慧慈悲、有福有德的福德好兒童。

#### 二、施政重點：

- (一) 開啟多元智慧：尊重每個學生獨特的個性，以多元智慧的觀點協助他找到生命的亮點，肯定天生我才必有用，能知於學，樂於學。
- (二) 培養生活能力：因應新世代知識社會的到來，培養學生帶得走的公民關鍵能力，諸如人際溝通能力、資訊能力、終身學習能力、生涯規畫能力、問題解決能力等。
- (三) 蘊育人文情懷：在溫馨開放的校園文化中，孕育人文情懷，學會尊重、包容；建構生命的價值、完成人性的開展。
- (四) 建置溫馨民主的校園文化：
  1. 以參與式管理、落實行政、教師會、家長會三者的良性互動。
  2. 以學生第一，教學優先的觀念提昇行政服務效率。
  3. 放下威權心態，開啟校園民主之風氣。
- (五) 推動適性教學：
  1. 運用小班優勢，採多元化、活潑化的教學及評量。
  2. 運用校內、外資源，加強多元學習能力。
  3. 關懷相對弱勢學生之教學及輔導。
  4. 發展資訊教育，充實學生運用資訊之知能，並提昇教師運用學習載具教學之能力。

# 臺北市地方教育發展基金－臺北市信義區福德國民小學

## 業務計畫及預算概要

中華民國 109 年度

(六) 辦理發展性的訓輔活動：

1. 辦理各項活動、競賽及展演。
2. 推動校內外學習服務。
3. 發展績優社團及校隊，如排球隊、田徑隊、羽球隊、打擊樂團、合唱團及太鼓隊等。
4. 加強新興領域教育的辦理，並融入各科教學以收成效。

三、組織概況：

本校設置校長 1 人，綜理全校校務，下設教務處、學生事務處、總務處、輔導室、會計室、人事室及幼兒園等單位。

內部分層業務如下：

(一) 教務處：秉承校長之命，辦理全校教務事項。

1. 教學組：掌理課程編排、課業考查、教學研究及教學指導等事項。
2. 註冊組：掌理註冊、編班、轉學、休學及成績考查等有關學籍事項。
3. 設備組：掌理教學設備計畫之擬定、用具之管理、保管等事項。
4. 資訊組：掌理電腦設備及區域網路之管理、保管等事項。

(二) 學生事務處：秉承校長之命，辦理全校學生事務事項。

1. 訓育組：掌理訓育計畫之擬定及辦理各類訓育等活動。
2. 體育組：掌理學生體育活動、體格鍛鍊等事項。
3. 生教組：掌理學生日常生活常規，辦理交通導護各項事項。
4. 衛生組：掌理健康檢查，個人及環境衛生檢查、保健等事項。

(三) 總務處：秉承校長之命，辦理全校總務事項。

1. 事務組：辦理校舍、校具、財物購買保管及分配、工程發包、監工及驗收等事項。
2. 出納組：辦理理現金、零用金、票據、契約之保管等收支移轉等事項。
3. 文書組：辦理文件收發登錄與典守學校印信、撰擬繕校及檔案保管、整理各項會議紀錄及校史等事項。

(四) 輔導室：秉承校長之命，辦理全校學生學習輔導、生活輔導、生涯輔導等事項。



# 臺北市地方教育發展基金－臺北市信義區福德國民小學

## 業務計畫及預算概要

中華民國 109 年度

1. 輔導組：掌理學生個案建立、學習輔導、生活輔導、生涯輔導及兩性教育、親職教育等事項。

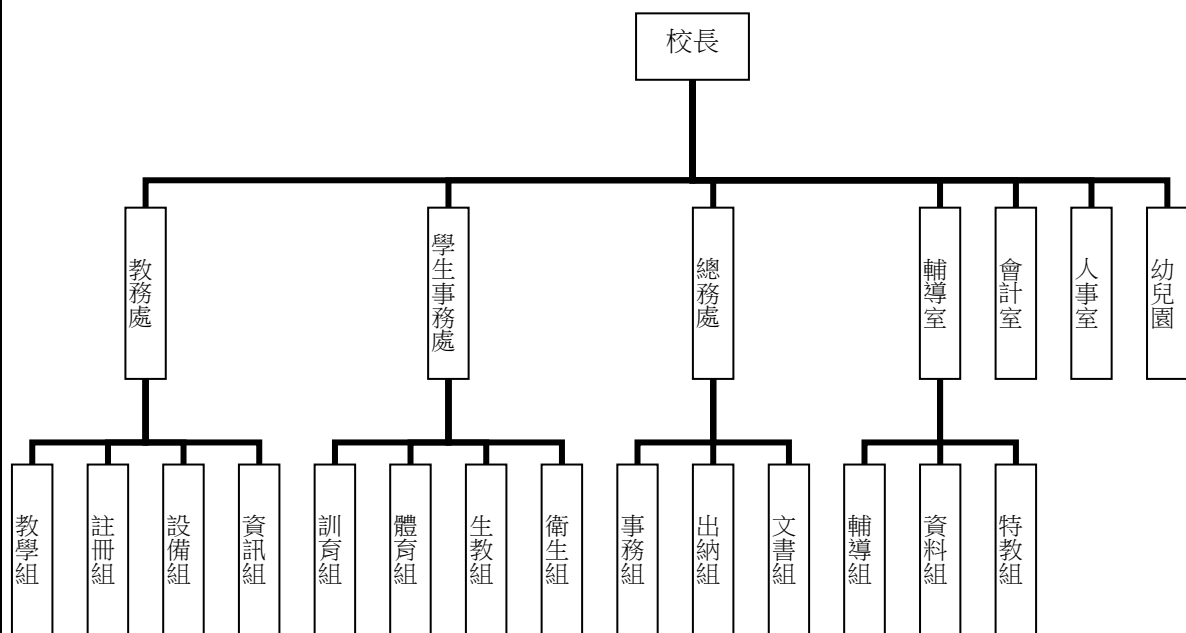
2. 資料組：辦理輔導資料搜集建檔、組訓愛心家長、實施測驗、社區人力整合、出版親職刊物等事項。

3. 特教組：擬訂特殊教育計畫章則、親師輔導諮詢、特教班甄選鑑別、實施各項診斷測驗、特教兒童追蹤輔導等事項。

(五) 會計室：秉承上級主計機關之監督與指導，並受校長之指揮，依法辦理歲計、會計、統計等事項。

(六) 人事室：秉承上級人事機關之監督與指導，並受校長之指揮，依法辦理人事管理查核等事項。

(七) 幼兒園：秉承校長之命，綜理園務、規劃幼兒教學、保育、環境與各項措施。



#### 四、基金歸類及屬性：

本校地方教育發展基金依據教育經費編列與管理法第 13 條規定設置，本基金為預算法第 4 條第 1 項第 2 款第 5 目所定之特別收入基金，以本府教育局為管理機關。

#### 貳、業務計畫

本年度業務計畫重點與預算配合情形及預期績效，詳列如下：

臺北市地方教育發展基金 - 臺北市信義區福德國民小學

業務計畫及預算概要

中華民國 109 年度

單位：新臺幣千元

業務計畫名稱	計畫重點內容	預算數	預 期 績 效
國民教育計畫	辦理各項教學、學生事務、圖書及輔導等業務。	132,302	1.新購工藝、運動器材、教具、圖書等各科教學設備，充實各科教材及用具。 2.革新教學方法，充實各科教材，提高教學效能。 3.辦理教師甄選、指定活動等項目，藉由辦理各項活動，以鍛鍊學童強健的身體，增進學童各項生活智能。
學前教育計畫	辦理各項幼兒園業務。	12,822	1.新購工藝、運動器材、教具、圖書等各科教學設備。 2.辦理幼兒園各項活動，以鍛鍊幼兒強健的身體，增進幼兒各項生活智能。
一般行政管理計畫	綜理學校總務、人事、會計等業務。	16,506	配合校務推動行政處室支援工作，進而增進校務運作。
建築及設備計畫	購置教學所需教學設備等及改善教學環境。	9,145	1.汰換、充實教學及電腦設備，辦理本校三德樓走廊女兒牆改善工程，改善教學環境，增進教學效能，並提高行政效率。 2.四維樓興建工程，為 109 年度新興工程，本年度編列先期規劃費 90 萬元，詳如新興計畫分年資金需求表。

參、預算概要

一、基金來源及用途之預計：

(一) 本年度基金來源：

服務收入 6 千元、財產處分收入 1 萬 2 千元、其他財產收入 28 萬 6 千元、公庫撥款收入 1 億 6,389 萬 7 千元、學雜費收入 270 萬 8 千元、雜項收入 42 萬元，本年度基金來源 1 億 6,732 萬 9 千元，較上年度預算數 1 億 6,821 萬 1 千元，減少 88 萬 2 千元，約 0.52%，主要係公庫撥款收入減編所致。

# 臺北市地方教育發展基金 - 臺北市信義區福德國民小學

## 業務計畫及預算概要

中華民國 109 年度

### (二) 本年度基金用途：

國民教育計畫 1 億 3,230 萬 2 千元，學前教育計畫 1,282 萬 2 千元，一般行政管理計畫 1,650 萬 6 千元，建築及設備計畫 914 萬 5 千元，本年度基金用途 1 億 7,077 萬 5 千元，較上年度預算數 1 億 7,128 萬 2 千元，減少 50 萬 7 千元，約 0.30%，主要係減編國小教師職員薪資所致。

### 二、基金餘絀之預計：

本年度基金來源及用途相抵後，差短 344 萬 6 千元，較上年度預算數差短 307 萬 1 千元，增加 37 萬 5 千元，將移用以前基金餘額 344 萬 6 千元支應。

### 三、現金流量之預計：

本年度業務活動淨現金流出 344 萬 6 千元。

### 四、補辦預算事項：無。

### 肆、年度關鍵績效指標：

關鍵策略目標	關鍵績效指標	衡量標準	年度目標值
增進教師特教專業知能	特教教師每年參加特殊教育知能研習至少達 18 小時以上之人數比率	通過研習之特教教師人數/中小學特教教師及 1 學期以上特教代理教師總人數 (單位：%)	100%

### 伍、前年度及上年度已過期間實施狀況及成果概述：

#### 一、前（107）年度決算結果及績效達成情形：

##### (一) 前年度決算結果：

1.基金來源：決算數 1 億 7,411 萬 8 千元，較預算數 1 億 6,452 萬元，計增加 959 萬 8 千元，約 5.83%，主要係因教育局補助收入增加所致。

2.基金用途：決算數 1 億 7,400 萬 6 千元，較預算數 1 億 6,574 萬 5 千元，計增加 826 萬 1 千元，約 4.98%，主要係因執行

**臺北市地方教育發展基金 - 臺北市信義區福德國民小學**  
**業務計畫及預算概要**

中華民國 109 年度

教育局補助連絡走廊整修工程所致。

(二) 前年度績效達成情形分析：

年度績效目標	衡量指標	年度目標值	績效衡量暨達成情形分析
建構安全友善校園	校園場地開放使用人次	36,000 人次	校園開放使用人次，全年度實際使用 35,640 人次，預期全年度開放使用 36,000 人次，達原訂目標值 99%。

二、上(108)年度已過期間預算執行情形及績效達成情形：

(一) 上年度預算截至 108 年 6 月 30 日止執行情形：

1. 基金來源：實際執行數 1 億 120 萬 5 千元，較預算分配數 9,503 萬 4 千元，計增加 617 萬 1 千元，約 6.49%，主要係因教育局補助總變電站電源改善工程所致。
2. 基金用途：實際執行數 8,904 萬 3 千元，較預算分配數 9,810 萬 5 千元，計減少 906 萬 2 千元，約 9.24%，主要係因個人電腦及資訊周邊設備已完成驗收尚未付款所致。

(二) 上(108)年度績效達成情形分析：

年度績效目標	衡量指標	年度目標值	績效衡量暨達成情形分析
建構安全友善校園	校園場地開放使用人次	校園場地開放使用人次 單位：人次	截至 108 年 6 月，校園場地開放人次已使用 26,280 人次，占全年度目標值 36,000 人次，達原訂目標值之 73%。

# 預算主要表

# 臺北市地方教育發展基金－臺北市信義區福德國民小學

## 基金來源、用途及餘絀預計表

中華民國109年度

單位：新臺幣千元

前年度決算數	項 目	本年度預算數	上年度預算數	比較增減（－）
174,118	基金來源	167,329	168,211	-882
14	勞務收入	6	13	-7
14	服務收入	6	13	-7
424	財產收入	298	298	
48	財產處分收入	12	12	
376	其他財產收入	286	286	
170,855	政府撥入收入	163,897	165,170	-1,273
170,682	公庫撥款收入	163,897	165,170	-1,273
173	政府其他撥入收入			
2,140	教學收入	2,708	2,390	318
2,140	學雜費收入	2,708	2,390	318
685	其他收入	420	340	80
685	雜項收入	420	340	80
174,006	基金用途	170,775	171,282	-507
129,866	國民教育計畫	132,302	135,392	-3,090
11,296	學前教育計畫	12,822	12,113	709
14,944	一般行政管理計畫	16,506	16,560	-54
17,900	建築及設備計畫	9,145	7,217	1,928
112	本期賸餘(短絀)	-3,446	-3,071	-375
10,513	期初基金餘額	7,554	9,289	-1,734
10,625	期末基金餘額	4,108	6,218	-2,109

註：前年度決算數細數之和與總數或略有出入，係四捨五入關係，以下各表同。

# 臺北市地方教育發展基金－臺北市信義區福德國民小學

## 現金流量預計表

中華民國109年度

單位：新臺幣千元

項 目	本 預	年 算	度 數	說 明
業務活動之現金流量				
本期賸餘(短絀)			-3,446	
業務活動之淨現金流入(流出)			-3,446	
其他活動之現金流量				
其他活動之淨現金流入(流出)				
現金及約當現金之淨增(淨減)			-3,446	
期初現金及約當現金			14,346	
期末現金及約當現金			10,900	

註：本表係採現金及約當現金基礎，包括現金及自投資日起3個月內到期或清償之債權證券。

# 預算明細表



臺北市地方教育發展基金－臺北市信義區福德國民小學

基金來源－服務收入明細表

中華民國109年度

單位：新臺幣元

科 目	單位	本 年 度 預 算 數			說 明
		數量 業務量	利(費)率	金 額	
合計				6,000	
服務收入	人	20	300	6,000	較上年度預算數13,000元，減少7,000元。
				6,000	教師甄選報名費收入。

臺北市地方教育發展基金－臺北市信義區福德國民小學

基金來源－財產處分收入明細表

中華民國109年度

單位：新臺幣元

科 目	單位	本 年 度 預 算 數			說 明
		數量 業務量	利(費)率	金 額	
合計				12,000	
財產處分收入	年	1	12,000	12,000	較上年度預算數12,000元，無增減。 財產報廢變賣收入。

臺北市地方教育發展基金－臺北市信義區福德國民小學

基金來源－其他財產收入明細表

中華民國109年度

單位：新臺幣元

科 目	單位	本 年 度 預 算 數			說 明
		數量 業務量	利(費)率	金 額	
合計				286,000	
其他財產收入				286,000	較上年度預算數286,000元，無增減。
	年	1	16,000	16,000	教職員工停車收入。
	年	1	270,000	270,000	出借羽球場、教室等場地收入(收支對列)。

臺北市地方教育發展基金－臺北市信義區福德國民小學

基金來源－公庫撥款收入明細表

中華民國109年度

單位：新臺幣元

科 目	單位	本 年 度 預 算 數			說 明
		數量 業務量	利(費)率	金 額	
合計				163,897,000	
公庫撥款收入	年	1	163,897,000	163,897,000	較上年度預算數165,170,000元，減少1,273,000元。 市府補助款。

臺北市地方教育發展基金－臺北市信義區福德國民小學

基金來源－學雜費收入明細表

中華民國109年度

單位：新臺幣元

科 目	單位	本 年 度 預 算 數			說 明
		數量 業務量	利(費)率	金 額	
合計				2,708,000	
學雜費收入				2,708,000	較上年度預算數2,390,000元，增加318,000元。
	人、學期	136x2	7,000	1,904,000	幼兒園全日班學費收入預估學生136人。
	人、學期	136x2	2,955	803,760	幼兒園全日班雜費收入預估學生136人。
	年	1	240	240	配合預算編列至千元，增列進位數240元。

# 臺北市地方教育發展基金－臺北市信義區福德國民小學

## 基金來源－雜項收入明細表

中華民國109年度

單位：新臺幣元

科 目	單位	本 年 度 預 算 數			說 明
		數量 業務量	利(費)率	金 額	
合計 雜項收入	年	1	420,000	420,000 420,000 420,000	較上年度預算數340,000元，增加80,000元。 數位學生證、簡訊費、圖說費、廠商逾期罰款等收入。

# 臺北市地方教育發展基金－臺北市信義區福德國民小學

## 基金用途－國民教育計畫明細表

中華民國109年度

單位：新臺幣元

前年度 決算數	上年度 預算數	科 目	本 年 度 預 算 數	說 明
129,865,657	135,392,000	合計	132,302,000	
123,794,307	127,779,000	用人費用	123,731,000	
56,296,391	58,728,000	正式員額薪資	55,848,000	較上年度預算數58,728,000元，減少2,880,000元。
56,296,391	58,728,000	職員薪金	55,848,000	
			50,232,000	教師63人薪金(詳用人費用彙計表)(含教育部補助導師費396,000元)。
			5,616,000	教師6人薪金(詳用人費用彙計表)(含教育部補助導師費72,000元)。
864,352	1,071,072	聘僱及兼職人員薪資	1,221,552	較上年度預算數1,071,072元，增加150,480元。
418,992	418,992	約僱職員薪金	418,992	
			418,992	約僱人員1人薪金(詳聘用及約僱人員明細表)。
445,360	652,080	兼職人員酬金	802,560	
			633,600	教師代課鐘點費，本校編制教師總人數77人，按9分之1計，編列9人，每人220節，總節數9人*220節=1,980節，每節320元。
			15,360	補助調整授課鐘點費之外聘教師勞、健保及勞退費用(教育部補助款)。
			153,600	補助調整授課特教教師鐘點費(教育部補助款)6人*2節*40週，每節320元。
452,895	805,532	超時工作報酬	928,695	較上年度預算數805,532元，增加123,163元。
452,895	805,532	加班費	928,695	
			532,795	不休假出勤加班費。
			155,400	場地開放校園保全、校內同仁例假日人力支援加班費(收支對列)。
			240,500	市長獎頒獎典禮工作人員加班費。
11,956,290	13,123,374	獎金	12,447,374	較上年度預算數13,123,374元，減少676,000元。
5,073,455	5,730,000	考績獎金	5,414,000	
			4,946,000	依考績法規定核發之獎金。
			468,000	依考績法規定核發之獎金。
6,882,835	7,393,374	年終獎金	7,033,374	
			6,279,000	依規定於年節加發之獎金。

# 臺北市地方教育發展基金－臺北市信義區福德國民小學

## 基金用途－國民教育計畫明細表

中華民國109年度

單位：新臺幣元

前年度 決算數	上年度 預算數	科 目	本 年 度 預 算 數	說 明
			702,000	依規定於年節加發之獎金。
			52,374	依規定於年節加發之獎金。
46,773,942	46,680,900	退休及卹償金	46,170,000	較上年度預算數46,680,900元，減少510,900元。
46,773,942	46,680,900	職員退休及離職金	46,170,000	
			4,212,000	提撥退撫基金。
			505,440	提撥退撫基金。
			25,140	提撥離職儲金。
			14,400	服務獎章獎勵金。
			36,000	退休人員年終慰問金。
			41,377,020	退休人員月退休金，98人* $34,570$ 元*12月=40,654,320元；退休遺族月撫慰金，3人* $20,075$ 元*12月=722,700元；合計41,377,020元。
7,450,437	7,370,122	福利費	7,115,379	較上年度預算數7,370,122元，減少254,743元。
5,426,910	5,013,048	分擔員工保險費	4,736,856	
			4,205,004	分擔公保、勞保、健保費。
			482,832	分擔公保、勞保、健保費。
			49,020	分擔勞保、健保費。
101,000	271,500	傷病醫藥費	318,000	
			40,000	教職員健康檢查費，5人* $8,000$ 元。
			208,000	教職員健康檢查費，13人* $16,000$ 元。
			70,000	教職員健康檢查費，20人* $3,500$ 元。
573,224	554,400	員工通勤交通費	529,200	
			289,800	教師上下班交通費，23人*10月*2段1,260元。
			163,800	教師上下班交通費，26人*10月*1段630元。
			75,600	特殊班教師及約僱人員上下班交通費，6人*10月*2段1,260元。
1,349,303	1,531,174	其他福利費	1,531,323	
			240,000	休假旅遊補助費。
			16,000	約僱人員休假旅遊補助費。
			36,000	退休人員三節慰問金，6人* $6000$ 元。
			250,840	結婚補助，31,355元*2月*4人。



# 臺北市地方教育發展基金－臺北市信義區福德國民小學

## 基金用途－國民教育計畫明細表

中華民國109年度

單位：新臺幣元

前年度 決算數	上年度 預算數	科 目	本 年 度 預 算 數	說 明
			365,000	喪葬補助費，36,500元*5月*2人。
			623,483	子女教育補助費。
3,116,808	3,746,000	服務費用	3,719,000	
1,105,614	1,490,658	水電費	1,490,618	較上年度預算數1,490,658元，減少40元。
959,819	1,331,000	工作場所電費	1,331,000	
			1,241,000	電費。
			90,000	開放學校場地電費(收支對列)。
145,795	159,658	工作場所水費	159,618	
			159,618	水費。
52,750	99,510	旅運費	96,240	較上年度預算數99,510元，減少3,270元。
52,750	99,510	國內旅費	70,990	
			10,540	因公市外出差旅費。
			41,850	校外教學隨隊人員差旅費，9人*3天*1,550元。
			18,600	體育班校外教學隨隊人員差旅費，12天*1,550元。
		貨物運費	20,000	
			20,000	市長獎頒獎典禮器材運送。
		其他旅運費	5,250	
			5,250	體育班學生校外比賽車資。
2,000		印刷裝訂與廣告費	66,500	新增項目
2,000		印刷及裝訂費	66,500	
			66,500	市長獎頒獎典禮請柬證件等。
1,292,232	1,120,800	修理保養及保固費	1,121,200	較上年度預算數1,120,800元，增加400元。
529,796	801,600	一般房屋修護費	801,600	
			777,000	學校校舍及其他建築物等之修護(含特教專班1班)。
			24,600	場地修理維護費(收支對列)。
762,436	319,200	機械及設備修護費	319,600	
			287,000	各項教學設備及其他公用用具等之保養修護(含特教專班1班)。
			23,600	電腦設備維護及管理費(電腦專案計畫)。
			9,000	太陽光電設備修護費。
149,083	410,908	一般服務費	394,228	較上年度預算數410,908元，減少16,680元。

# 臺北市地方教育發展基金－臺北市信義區福德國民小學

## 基金用途－國民教育計畫明細表

中華民國109年度

單位：新臺幣元

前年度 決算數	上年度 預算數	科 目	本 年 度 預 算 數	說 明
10,488	25,020	佣金、匯費、經理費及手續費	8,340	
			8,340	委託超商代收學雜費手續費，695人*2學期*6元。
	245,888	計時與計件人員酬金	245,888	
			217,600	閩客語教學支援人員鐘點費，17人*1節*40週*320元。
			28,288	閩客語教學支援人員鐘點費之外聘人員勞、健保及勞退費用。
138,595	140,000	體育活動費	140,000	
			126,000	文康活動費，本校編列教師63人，每人編列2,000元。
			14,000	文康活動費，本校編列特殊班教師6人，約僱人員1人，合計7人，每人編列2,000元。
515,129	624,124	專業服務費	550,214	較上年度預算數624,124元，減少73,910元。
294,280	272,880	講課鐘點、稿費、出席審查及查詢費	225,280	
			9,600	特教班外聘國內專家學者訓練講授鐘點費（特教班業務費）。
			14,400	資源班教材編輯費，2班*12月*600元。
			7,200	特教班教材編輯費，1班*12月*600元。
			99,000	體育班教師鐘點費，220節*450元。
			52,000	體育班教師鐘點費，200節*260元。
			4,000	性別平等教育宣導出席費。
			3,000	性別平等教育宣導稿費，3千字*1,000元。
			2,080	性別平等教育宣導活動課程鐘點費，8節*260元。
			8,000	性別平等教育宣導外聘講座鐘點費。
			20,000	小田園教育體驗學習外聘講師鐘點費。
			6,000	國小家長教育成長暨志工培訓外聘講師鐘點費
33,000	57,544	委託檢驗(定)試驗認證費	33,034	
			10,800	飲水機水質檢驗費，9臺*1,200元。
			22,234	消防安全檢測費(普通班級業務費)。
2,900	3,800	試務甄選費	3,800	

# 臺北市地方教育發展基金－臺北市信義區福德國民小學

## 基金用途－國民教育計畫明細表

中華民國109年度

單位：新臺幣元

前年度 決算數	上年度 預算數	科 目	本 年 度 預 算 數	說 明
			3,800	教師甄選試務費用。
36,000		電腦軟體服務費		
148,949	289,900	其他專業服務費	288,100	
			20,000	學生輔導指導費。
			45,000	工作人員午餐指導費，10人*9月*500元。
			43,200	學童午餐指導費（5、6年級），12班*1人*9月*400元。
			24,300	學童午餐指導費（3、4年級），9班*1人*9月*300元。
			8,000	學童牙齒檢查費。
			10,800	學童午餐指導費（1、2年級），12班*1人*9月*100元。
			7,200	特教班學童午餐指導費），1班*2人*9月*400元。
			129,600	游泳池水電清潔維護費(4-6年級)，18班*1年*7,200元。
1,328,207	2,162,000	材料及用品費	2,998,000	
213,593	423,544	使用材料費	947,397	較上年度預算數423,544元，增加523,853元。
213,593	423,544	設備零件	947,397	
			18,000	小田園教育體驗學習烹飪電磁爐，3臺*2,000元。
			133,000	教學用平板電腦，14部*9,500元(電腦專案計畫)(新增)。
			48,550	體育班教學材料器材等。
			3,940	瑞文式彩色矩陣推理測驗全套(CPM-P)1套(班級設備費移列)(新增)。
			33,150	瑞文式彩色矩陣推理測驗題本(CPM-P)(班級設備費移列)，17套*1,950元(新增)。
			3,440	瑞文式彩色矩陣推理測驗全套(SPM-P)1套(班級設備費移列)(新增)。
			24,650	瑞文式彩色矩陣推理測驗題本(SPM-P)(班級設備費移列)，17套*1,450元(新增)。
			4,000	新購藍芽手提音響1臺(特教班)(特教班設備費移列)(新增)。
			7,000	新購雷射印表機1臺(資源班)(特教班設備費

# 臺北市地方教育發展基金－臺北市信義區福德國民小學

## 基金用途－國民教育計畫明細表

中華民國109年度

單位：新臺幣元

前年度 決算數	上年度 預算數	科 目	本 年 度 預 算 數	說 明
				移列)(新增)。
			2,200	新購A3護貝機1臺(特教班設備費移列)(新增)。
			7,200	新購攜帶式單頻無線擴音機1臺(特教班設備費移列)(新增)。
			2,600	新購USB隨身碟2支(特教班、資源班)(特教班設備費移列)(新增)。
			24,000	汰舊換新各處室主管辦公桌(班級設備費移列)，5張*4,800元(新增)。
			64,400	汰舊換新各處室組長辦公桌(班級設備費移列)，14張*4,600元(新增)。
			17,067	汰換檔案室玻璃櫃(班級設備費移列)，3個*5,689元(新增)。
			138,600	電腦設備維護及管理費(電腦專案計畫)，22班*1年*6,300元。
			4,000	小田園教育體驗學習用電磁爐，2臺*2000元。
			236,400	校園能源翻新計畫-照明專案汰換燈管(T8)(走廊及川堂)，197盞*1,200元(含經濟部補助款118,200元)。
			9,600	校園能源翻新計畫-照明專案汰換燈管(T8)(資源回收室)，8盞*1,200元(含經濟部補助款4,800元)。
			57,600	校園能源翻新計畫-照明專案汰換燈管(T8)(一新樓室內活動場)，48盞*1,200元(含經濟部補助款28,800元)。
			72,000	校園能源翻新計畫-照明專案汰換燈管(T8)(田徑室內場及太鼓教室)，60盞*1,200元(含經濟部補助款36,000元)。
			36,000	校園能源翻新計畫-照明專案汰換燈管(T8)(桌球室)，30盞*1,200元(含經濟部補助款18,000元)。
1,114,614	1,738,456	用品消耗	2,050,603	較上年度預算數1,738,456元，增加312,147元。
19,100	32,000	辦公(事務)用品	47,000	
			6,000	特教班文具紙張(特教班業務費)。

# 臺北市地方教育發展基金－臺北市信義區福德國民小學

## 基金用途－國民教育計畫明細表

中華民國109年度

單位：新臺幣元

前年度 決算數	上年度 預算數	科 目	本 年 度 預 算 數	說 明
			6,000	資源班文具紙張（特教班業務費）。
			30,000	體育班文具紙張、參賽報名費等。
			5,000	綠屋頂檔案夾等文具用品。
66,459	80,000	報章雜誌	80,000	
			80,000	各學習領域圖書（班級設備費移列）。
30,000	30,000	服裝	30,000	
			30,000	體育班學生比賽服裝，20套*1500元。
16,659	23,000	醫療用品(非醫療院所使用)	24,000	
			24,000	健康中心藥品費。
982,396	1,573,456	其他用品消耗	1,869,603	
			61,200	教學用教科書，36班*1年*1,700元。
			204,000	弱勢學生用教科書，120人*1年*1,700元。
			40,000	兒童節慶活動費。
			58,200	敬師活動費，97人*600元。
			428,420	教學材料費，31班*1年*13,820元。
			231,966	垃圾袋費用、消毒藥水、衛生清潔用品費、衛生紙及教室佈置費等（本校奉核定普通班含幼兒園共36班，班級業務費全年共計36*7200=259,200元，除移列消防安全檢測費22,234元、電錶月租費5,000元外，其餘如列數。）
			21,500	資源班教具製作實驗器材教學參考資料等（教學材料費）。
			19,960	特教班教具製作實驗器材教學參考資料等費用（教學材料費）。
			59,000	電腦耗材(電腦專案計畫)。
			737	運動會經費每校基數62,000元，另按班級數每班增加300元計算，62,000+300元*39班=73,700元。
			30,000	課後社團教學材料器材等。
			2,920	性別平等教育場地佈置及宣導材料等。
			51,000	小田園教育體驗學習園藝資材。
			70,000	綠屋頂園藝資材及用品。
			4,000	國小家長教育成長研習材料費等。
			1,000	教師甄選業務文具雜支。

# 臺北市地方教育發展基金－臺北市信義區福德國民小學

## 基金用途－國民教育計畫明細表

中華民國109年度

單位：新臺幣元

前年度 決算數	上年度 預算數	科 目	本 年 度 預 算 數	說 明
			1,200	教師甄選評審及工作人員逾時誤餐費用，13人次*80元。
			168,000	市長獎頒獎典禮點心等。
			75,000	市長獎頒獎典禮受獎拍照及沖洗費等。
			110,000	市長獎頒獎典禮會場佈置及展示板等。
			32,000	市長獎頒獎典禮逾時誤餐費用，400人次*80元。
			199,500	市長獎頒獎典禮演出補助及花束等相關費用。
4,800	5,000	租金、償債、利息及相關手續費	58,000	
		交通及運輸設備租金	53,000	新增項目
		車租	53,000	
			18,000	體育班學生校外比賽車租。
			35,000	市長獎頒獎典禮表演租車。
4,800	5,000	雜項設備租金	5,000	較上年度預算數5,000元，無增減。
4,800	5,000	雜項設備租金	5,000	
			5,000	電錶月租費(普通班級業務費)。
1,283,990	1,289,000	會費、捐助、補助、分攤、照護、救濟與交流活動費	1,385,000	
	10,000	捐助、補助與獎助	10,000	較上年度預算數10,000元，無增減。
	10,000	獎助學員生給與	10,000	
			10,000	教育關懷獎每校推薦1名學生獎助金。
1,283,990	1,279,000	補貼、獎勵、慰問、照護與救濟	1,375,000	較上年度預算數1,279,000元，增加96,000元。
1,283,990	1,279,000	其他補貼、獎勵、慰問、照護與救濟	1,375,000	
			55,000	本市市民第3胎就讀國小教育補助費，55人*1年*1,000元。
			1,000,000	清寒學生餐費補助，100人*200日*50元。
			96,000	弱勢學生冷氣使用費補助費用，120人*800元(新增)。
			224,000	補助學校午餐使用有機蔬菜計畫，700人*40週*1次*8元。
337,545	411,000	其他	411,000	
337,545	411,000	其他支出	411,000	較上年度預算數411,000元，無增減。

# 臺北市地方教育發展基金－臺北市信義區福德國民小學

## 基金用途－國民教育計畫明細表

中華民國109年度

單位：新臺幣元

前年度 決算數	上年度 預算數	科 目	本 年 度 預 算 數	說 明
337,545	411,000	其他	411,000	
			126,000	執行學生路隊安全導護費及義工保險費。
			33,600	國小游泳檢測未通過學生暑期游泳訓練班報名費，6班*1年*5,600元。
			167,600	學生活動材料用品、參賽費用等，838人*2學期*100元。
			83,800	班級自治費，838人*2學期*50元。

# 臺北市地方教育發展基金－臺北市信義區福德國民小學

## 基金用途－學前教育計畫明細表

中華民國109年度

單位：新臺幣元

前年度 決算數	上年度 預算數	科 目	本 年 度 預 算 數	說 明
11,296,179	12,113,000	合計	12,822,000	
10,957,397	11,562,000	用人費用	12,060,000	
7,756,824	8,125,860	正式員額薪資	8,453,580	較上年度預算數8,125,860元，增加327,720元。
7,095,830	7,381,860	職員薪金	7,709,580	7,709,580 教職員8人及教保員3人薪金(詳用人費用彙計表)(含教育部補助款教保員381,980元)。
660,994	744,000	工員工資	744,000	744,000 廚工2人工資(詳用人費用彙計表)(含教育部補助款220,090元)。
62,232	82,037	超時工作報酬	77,037	較上年度預算數82,037元，減少5,000元。
62,232	82,037	加班費	77,037	77,037 不休假出勤加班費。
1,670,499	1,835,331	獎金	1,882,607	較上年度預算數1,835,331元，增加47,276元。
801,890	821,155	考績獎金	827,465	827,465 依考績法規定核發之獎金。
868,609	1,014,176	年終獎金	1,055,142	1,055,142 依規定於年節加發之獎金。
658,032	687,888	退休及卹償金	759,600	較上年度預算數687,888元，增加71,712元。
616,146	664,848	職員退休及離職金	736,560	736,560 提撥退撫基金。
41,886	23,040	工員退休及離職金	23,040	23,040 提撥勞工退休準備金。
809,810	830,884	福利費	887,176	較上年度預算數830,884元，增加56,292元。
738,928	721,884	分擔員工保險費	765,576	765,576 分擔公保、健保、勞保費。
800	4,300	傷病醫藥費	4,300	1,720 幼兒園廚工健康檢查費，2人*860元。 2,580 幼兒園教保人員健康檢查費，3人*860元。
51,900	56,700	員工通勤交通費	69,300	69,300 教師、教保員及廚工上下班交通費，11人*10月*1段630元。
18,182	48,000	其他福利費	48,000	



# 臺北市地方教育發展基金－臺北市信義區福德國民小學

## 基金用途－學前教育計畫明細表

中華民國109年度

單位：新臺幣元

前年度 決算數	上年度 預算數	科 目	本 年 度 預 算 數	說 明
			48,000	休假旅遊補助費。
87,540	66,000	服務費用	77,000	
2,620		旅運費		
2,620		其他旅運費		
20,420	25,500	一般服務費	27,500	較上年度預算數25,500元，增加2,000元。
420	3,500	佣金、匯費、經理費及手續費	1,500	
			1,308	委託超商代收學雜費手續費，109人*2學期*6元。
			192	配合預算編列至千元，增列進位數192元。
20,000	22,000	體育活動費	26,000	
			16,000	文康活動費，本校編列幼教教師8人，每人編列2,000元。
			10,000	文康活動費，本校編列契約進用教保員3人，廚工2人，合計5人，每人編列2,000元（上述人員係幼托整合前得編列文康活動費之人員）。
64,500	40,500	專業服務費	49,500	較上年度預算數40,500元，增加9,000元。
24,000		講課鐘點、稿費、出席審查及查詢費		
40,500	40,500	其他專業服務費	49,500	
			13,500	教保員3人學童午餐指導費，3人*1次*9月*500元。
			36,000	學童午餐指導費(幼兒園)，4班*2人*9月*500元。
320		材料及用品費	113,000	
		使用材料費	113,000	新增項目
		設備零件	113,000	
			13,600	新購蒙特梭利A字架(120cm*24/30cm*90cm)(幼兒園設備費移列)，4個*3,400元(新增)。
			63,400	新購原本色蒙特梭利教具櫃(120cm*30cm*90cm)(幼兒園設備費移列)，10個*6,230元(新增)。
			36,000	校園能源翻新計畫-照明專案汰換燈管(T8)(幼兒園活動室)，30盞*1,200元(含經濟部補助款18,000元)。

# 臺北市地方教育發展基金－臺北市信義區福德國民小學

## 基金用途－學前教育計畫明細表

中華民國109年度

單位：新臺幣元

前年度 決算數	上年度 預算數	科 目	本 年 度 預 算 數	說 明
320		用品消耗		
320		其他用品消耗		
230,072	389,000	會費、捐助、補助、分攤、照護 、救濟與交流活動費	476,000	
230,072	389,000	補貼、獎勵、慰問、照護與救 濟	476,000	較上年度預算數389,000元，增加87,000元。
230,072	389,000	其他補貼、獎勵、慰問、照 護與救濟	476,000	
			418,788	低收入戶家庭幼生月費補助，18人*2學期 *11,633元。
			36,180	危機家庭幼生餐點費補助，2人*9月*2,010 元。
			20,736	補助學校午餐使用有機蔬菜計畫，108人*40 週*1次*4.8元。
			296	配合預算編列至千元，增列進位數296元。
20,850	96,000	其他	96,000	
20,850	96,000	其他支出	96,000	較上年度預算數96,000元，無增減。
20,850	96,000	其他	96,000	
			96,000	幼兒導護費。

# 臺北市地方教育發展基金－臺北市信義區福德國民小學

## 基金用途－一般行政管理計畫明細表

中華民國109年度

單位：新臺幣元

前年度 決算數	上年度 預算數	科 目	本 年 度 預 算 數	說 明
14,943,608	16,560,000	合計	16,506,000	
13,315,967	14,623,000	用人費用	14,543,000	
8,827,883	9,444,000	正式員額薪資	9,444,000	較上年度預算數9,444,000元，無增減。
7,435,943	8,184,000	職員薪金	8,184,000	職員11人薪金(詳用人費用彙計表)。
795,240	744,000	工員工資	744,000	工員2人工資(詳用人費用彙計表)。
596,700	516,000	警餉	516,000	校警1人薪金(詳用人費用彙計表)。
393,251	874,908	超時工作報酬	794,908	較上年度預算數874,908元，減少80,000元。
393,251	874,908	加班費	794,908	468,733 不休假出勤加班費。 316,000 加班費。 10,175 行政人員加班費(統籌業務費)。
2,104,231	2,317,940	獎金	2,317,940	較上年度預算數2,317,940元，無增減。
1,080,481	1,139,000	考績獎金	1,139,000	1,139,000 依考績法規定核發之獎金。
1,023,750	1,178,940	年終獎金	1,178,940	1,178,940 依規定於年節加發之獎金。
846,961	808,416	退休及卹償金	808,416	較上年度預算數808,416元，無增減。
662,353	748,896	職員退休及離職金	748,896	748,896 提撥退撫基金。
184,608	59,520	工員退休及離職金	59,520	59,520 提撥勞工退休準備金。
1,143,641	1,177,736	福利費	1,177,736	較上年度預算數1,177,736元，無增減。
870,596	840,336	分擔員工保險費	840,336	840,336 分擔公保、勞保、健保費。
89,856	113,400	員工通勤交通費	113,400	75,600 職員、技工、工友上下班交通費，5人*12月*2段1,260元。 37,800 職員、技工、工友上下班交通費，5人*12月*1段630元。
183,189	224,000	其他福利費	224,000	224,000 休假旅遊補助費。

# 臺北市地方教育發展基金－臺北市信義區福德國民小學

## 基金用途－一般行政管理計畫明細表

中華民國109年度

單位：新臺幣元

前年度 決算數	上年度 預算數	科 目	本 年 度 預 算 數	說 明
1,213,465	1,504,000	服務費用	1,522,000	
30,480		郵電費		
30,480		電話費		
4,122		旅運費		
4,122		國內旅費		
987,367	802,708	一般服務費	820,912	較上年度預算數802,708元，增加18,204元。
960,767	774,708	外包費	792,912	
			552,912	校警勞務外包費(103.5.12北市教人字第10335410200號)，1人*12月*46,076元。
			240,000	消化超額職工6人(技工、工友)業務外包費，6人*1年*40,000元。
26,600	28,000	體育活動費	28,000	
			28,000	文康活動費，本校編列教職員11人，工員2人，校警1人，合計14人，每人編列2,000元。
119,496	629,292	專業服務費	629,088	較上年度預算數629,292元，減少204元。
19,500		講課鐘點、稿費、出席審查及查詢費		
99,996	629,292	其他專業服務費	629,088	
			450,000	校園安全機動巡邏等保全費用。
			179,088	校園安全機械定點保全費用。
72,000	72,000	公共關係費	72,000	較上年度預算數72,000元，無增減。
72,000	72,000	公共關係費	72,000	
			72,000	校長特別費，12月*6,000元。
413,176	431,000	材料及用品費	439,000	
413,176	431,000	用品消耗	439,000	較上年度預算數431,000元，增加8,000元。
405,676	428,000	辦公(事務)用品	435,900	
			434,945	本校奉核定普通班31班、體育班2班、特殊班1班、附設幼兒園5班，統籌業務費計算如下：1,290元*15班*12月=232,200元、810元*15班*12月=145,800元、640元*9班*12月=69,120元，以上合計447,120元，除依實際需求移列加班費10,175元及會費2,000元外，其餘如列數。
			955	配合預算編列至千元，增列進位數955元。

# 臺北市地方教育發展基金－臺北市信義區福德國民小學

## 基金用途－一般行政管理計畫明細表

中華民國109年度

單位：新臺幣元

前年度 決算數	上年度 預算數	科 目	本 年 度 預 算 數	說 明
7,500	3,000	服裝	3,100	1,500 校警夏服(成立第35年)，1人*1套*1,500元。 100 校警襪子。 400 校警服裝配備，1人*1年*400元。 1,100 校警皮鞋，1人*1雙*1,100元。
1,000	2,000	會費、捐助、補助、分攤、照護 、救濟與交流活動費	2,000	
1,000	2,000	會費	2,000	較上年度預算數2,000元，無增減。
1,000	2,000	職業團體會費	2,000	2,000 護理師2人公會會費(統籌業務費)，2人*1年*1,000元。

臺北市地方教育發展基金－臺北市信義區福德國民小學

基金用途－建築及設備計畫明細表

中華民國109年度

單位：新臺幣元

前年度 決算數	上年度 預算數	科 目	本 年 度 預 算 數	說 明
17,900,215	7,217,000	合計	9,145,000	
17,900,215	7,217,000	購建固定資產、無形資產及非理財 目的之長期投資	9,145,000	
2,102,300	1,979,000	購建固定資產	4,959,000	
		專案計畫	900,000	
		新興計畫	900,000	
		(一) 四維樓興建工程	900,000	先期規劃費。
		擴充改良房屋建築及設 備	900,000	
		擴充改良房屋建築及設 備	900,000	先期規劃費。
			(900,000)	總工程經費明細如下：
			900,000	二、委託技術服務費
2,102,300	1,979,000	一般建築及設備計畫	4,059,000	
	967,000	校園能源翻新補助計畫		
	967,000	購置雜項設備		
		校園前瞻基礎建設	570,000	
		購置機械及設備	570,000	
			570,000	新購無線基地臺，38臺*15,000 元(電腦專案計畫)。
		班級設備	2,799,400	
		購置機械及設備	85,000	
			85,000	新購數位相機1臺(2620萬畫素 全片幅以上)(教務處)。
		購置雜項設備	2,714,400	
			2,640,000	新購一對一分離式7.1kw冷氣 機，66臺*40,000元(教育優先 區)。
			49,400	新購一對一分離式8kw冷氣機1 臺(學務處)。
			25,000	汰舊換新變頻電冰箱1臺(400L 以上)(教務處)。
		特殊班設備	25,000	
		購置雜項設備	25,000	
			25,000	新購冰箱1臺(資源班)。
		體育班設備	49,600	
		購置雜項設備	49,600	

# 臺北市地方教育發展基金－臺北市信義區福德國民小學

## 基金用途－建築及設備計畫明細表

中華民國109年度

單位：新臺幣元

前年度 決算數	上年度 預算數	科 目	本 年 度 預 算 數	說 明
			18,600	新購跳高用跳板1個(體育班)。
			16,000	新購羽球球柱1組(2支)(體育班)。
			15,000	新購跳高墊1個(體育班)。
		資訊設備	568,000	
		購置機械及設備	568,000	
			450,000	汰舊換新個人電腦，18部 *25,000元(電腦專案計畫)。
			118,000	汰舊換新網路及資訊周邊設備 (電腦專案計畫)。
2,102,300	1,012,000	校園設備		
2,017,400	727,000	購置機械及設備		
11,900	12,000	購置交通及運輸設備		
73,000	273,000	購置雜項設備		
		校園能源翻新計畫-空調專 案	47,000	
		購置雜項設備	47,000	
			47,000	汰舊換新校長室1對1分離式 8KW冷氣機1臺(含經濟部補助 款20,000元)。
	36,000	購置無形資產	36,000	
	36,000	一般建築及設備計畫	36,000	
	36,000	資訊設備	36,000	
	36,000	購置電腦軟體	36,000	
			36,000	電腦教學軟體費(電腦專案計 畫)。
15,797,915	5,202,000	遞延支出	4,150,000	
15,797,915	5,202,000	一般建築及設備計畫	4,150,000	
		三德樓走廊女兒牆改善工 程	4,150,000	
		遞延修繕房屋建築支出	4,150,000	
			3,796,900	一、施工費。
			277,174	二、委託技術服務費(總包價 法)。
			75,926	三、工程管理費(按施工費約 2%提列)。
15,797,915	5,202,000	校園整修工程		

# 臺北市地方教育發展基金－臺北市信義區福德國民小學

## 基金用途－建築及設備計畫明細表

中華民國109年度

單位：新臺幣元

前年度 決算數	上年度 預算數	科 目	本 年 度 預 算 數	說 明
15,734,235 63,680	5,202,000	遞延修繕房屋建築支出 其他遞延支出		



# 預 算 參 考 表

# 臺北市地方教育發展基金－臺北市信義區福德國民小學

## 預計平衡表

中華民國109年12月31日

單位：新臺幣千元

107年(前年) 12月31日 決算數	科 目	109年12月31日 預計數	108年12月31日 預計數	比較增減(-)
3,638,493	資產合計	3,631,976	3,635,422	-3,446
3,638,493	資產	3,631,976	3,635,422	-3,446
17,617	流動資產	11,100	14,546	-3,446
17,417	現金	10,900	14,346	-3,446
17,417	銀行存款	10,900	14,346	-3,446
200	預付款項	200	200	
200	預付費用	200	200	
6,144	投資、長期應收款項、貸墊款及準備金	6,144	6,144	
6,144	準備金	6,144	6,144	
2,599	退休及離職準備金	2,599	2,599	
3,545	其他準備金	3,545	3,545	
3,614,732	其他資產	3,614,732	3,614,732	
3,614,732	什項資產	3,614,732	3,614,732	
	暫付及待結轉帳項			
3,614,732	代管資產	3,614,732	3,614,732	
3,638,493	負債及基金餘額合計	3,631,976	3,635,422	-3,446
3,627,868	負債	3,627,868	3,627,868	
7,985	流動負債	7,985	7,985	
7,906	應付款項	7,906	7,906	
6,677	應付代收款	6,677	6,677	
1,228	應付費用	1,228	1,228	
80	預收款項	80	80	
80	預收收入	80	80	
3,619,882	其他負債	3,619,882	3,619,882	
3,619,882	什項負債	3,619,882	3,619,882	
2,540	存入保證金	2,540	2,540	
2,599	應付退休及離職金	2,599	2,599	
3,614,732	應付代管資產	3,614,732	3,614,732	
11	暫收及待結轉帳項	11	11	
10,625	基金餘額	4,108	7,554	-3,446
10,625	基金餘額	4,108	7,554	-3,446
10,625	基金餘額	4,108	7,554	-3,446
10,625	累積餘額	4,108	7,554	-3,446

註：1.信託代理與保證資產(負債)前年度決算數0元，上年度預計數0元，本年度預計數0元。2.或有資產(負債)0元。3.本基金自93年度起，本固定項目分開原則，將屬長期固定帳項，包括固定資產13,359,493元、無形資產70,644元及長期債務0元等，另立帳類管理，未納入本表。

臺北市地方教育發展基金一

各項費用

中華民國

前年度 決算數	上年度 預算數	計畫別		合計	國民教育計畫
		用途別科目			
174,005,659	171,282,000	合計		170,775,000	132,302,000
148,067,671	153,964,000	用人費用		150,334,000	123,731,000
72,881,098	76,297,860	正式員額薪資		73,745,580	55,848,000
70,828,164	74,293,860	職員薪金		71,741,580	55,848,000
1,456,234	1,488,000	工員工資		1,488,000	
596,700	516,000	警餉		516,000	
864,352	1,071,072	聘僱及兼職人員薪資		1,221,552	1,221,552
418,992	418,992	約僱職員薪金		418,992	418,992
445,360	652,080	兼職人員酬金		802,560	802,560
908,378	1,762,477	超時工作報酬		1,800,640	928,695
908,378	1,762,477	加班費		1,800,640	928,695
15,731,020	17,276,645	獎金		16,647,921	12,447,374
6,955,826	7,690,155	考績獎金		7,380,465	5,414,000
8,775,194	9,586,490	年終獎金		9,267,456	7,033,374
48,278,935	48,177,204	退休及卹償金		47,738,016	46,170,000
48,052,441	48,094,644	職員退休及離職金		47,655,456	46,170,000
226,494	82,560	工員退休及離職金		82,560	
9,403,888	9,378,742	福利費		9,180,291	7,115,379
7,036,434	6,575,268	分擔員工保險費		6,342,768	4,736,856
101,800	275,800	傷病醫藥費		322,300	318,000
714,980	724,500	員工通勤交通費		711,900	529,200
1,550,674	1,803,174	其他福利費		1,803,323	1,531,323
4,417,813	5,316,000	服務費用		5,318,000	3,719,000
1,105,614	1,490,658	水電費		1,490,618	1,490,618
959,819	1,331,000	工作場所電費		1,331,000	1,331,000
145,795	159,658	工作場所水費		159,618	159,618
30,480		郵電費			
30,480		電話費			
59,492	99,510	旅運費		96,240	96,240
56,872	99,510	國內旅費		70,990	70,990
		貨物運費		20,000	20,000

# 臺北市信義區福德國民小學

## 彙計表

109年度

單位：新臺幣元

學前教育計畫	一般行政管理計畫	建築及設備計畫			
12,822,000	16,506,000	9,145,000			
12,060,000	14,543,000				
8,453,580	9,444,000				
7,709,580	8,184,000				
744,000	744,000				
	516,000				
77,037	794,908				
77,037	794,908				
1,882,607	2,317,940				
827,465	1,139,000				
1,055,142	1,178,940				
759,600	808,416				
736,560	748,896				
23,040	59,520				
887,176	1,177,736				
765,576	840,336				
4,300					
69,300	113,400				
48,000	224,000				
77,000	1,522,000				

## 臺北市地方教育發展基金一

## 各項費用

中華民國

前年度 決算數	上年度 預算數	計畫別	合計	國民教育計畫
		用途別科目		
2,620		其他旅運費	5,250	5,250
2,000		印刷裝訂與廣告費	66,500	66,500
2,000		印刷及裝訂費	66,500	66,500
1,292,232	1,120,800	修理保養及保固費	1,121,200	1,121,200
529,796	801,600	一般房屋修護費	801,600	801,600
762,436	319,200	機械及設備修護費	319,600	319,600
1,156,870	1,239,116	一般服務費	1,242,640	394,228
10,908	28,520	佣金、匯費、經理費及手續費	9,840	8,340
960,767	774,708	外包費	792,912	
	245,888	計時與計件人員酬金	245,888	245,888
185,195	190,000	體育活動費	194,000	140,000
699,125	1,293,916	專業服務費	1,228,802	550,214
337,780	272,880	講課鐘點、稿費、出席審查及查詢費	225,280	225,280
33,000	57,544	委託檢驗(定)試驗認證費	33,034	33,034
2,900	3,800	試務甄選費	3,800	3,800
36,000		電腦軟體服務費		
289,445	959,692	其他專業服務費	966,688	288,100
72,000	72,000	公共關係費	72,000	
72,000	72,000	公共關係費	72,000	
1,741,703	2,593,000	材料及用品費	3,550,000	2,998,000
213,593	423,544	使用材料費	1,060,397	947,397
213,593	423,544	設備零件	1,060,397	947,397
1,528,110	2,169,456	用品消耗	2,489,603	2,050,603
424,776	460,000	辦公(事務)用品	482,900	47,000
66,459	80,000	報章雜誌	80,000	80,000
37,500	33,000	服裝	33,100	30,000
16,659	23,000	醫療用品(非醫療院所使用)	24,000	24,000
982,716	1,573,456	其他用品消耗	1,869,603	1,869,603
4,800	5,000	租金、償債、利息及相關手續費	58,000	58,000
		交通及運輸設備租金	53,000	53,000
		車租	53,000	53,000

# 臺北市信義區福德國民小學

## 彙計表

109年度

單位：新臺幣元

學前教育計畫	一般行政管理計畫	建築及設備計畫			
27,500	820,912				
1,500	792,912				
26,000	28,000				
49,500	629,088				
49,500	629,088				
	72,000				
	72,000				
113,000	439,000				
113,000					
113,000					
	439,000				
	435,900				
	3,100				

臺北市地方教育發展基金一

各項費用

中華民國

前年度 決算數	上年度 預算數	計畫別	合計	國民教育計畫
		用途別科目		
4,800	5,000	雜項設備租金	5,000	5,000
4,800	5,000	雜項設備租金	5,000	5,000
17,900,215	7,217,000	購建固定資產、無形資產及非理財目的 之長期投資	9,145,000	
2,102,300	1,979,000	購建固定資產	4,959,000	
		擴充改良房屋建築及設備	900,000	
2,017,400	727,000	購置機械及設備	1,223,000	
11,900	12,000	購置交通及運輸設備		
73,000	1,240,000	購置雜項設備	2,836,000	
	36,000	購置無形資產	36,000	
	36,000	購置電腦軟體	36,000	
15,797,915	5,202,000	遞延支出	4,150,000	
15,734,235	5,202,000	遞延修繕房屋建築支出	4,150,000	
63,680		其他遞延支出		
1,515,062	1,680,000	會費、捐助、補助、分攤、照護、救濟 與交流活動費	1,863,000	1,385,000
1,000	2,000	會費	2,000	
1,000	2,000	職業團體會費	2,000	
	10,000	捐助、補助與獎助	10,000	10,000
	10,000	獎助學員生給與	10,000	10,000
1,514,062	1,668,000	補貼、獎勵、慰問、照護與救濟	1,851,000	1,375,000
1,514,062	1,668,000	其他補貼、獎勵、慰問、照護與救 濟	1,851,000	1,375,000
358,395	507,000	其他	507,000	411,000
358,395	507,000	其他支出	507,000	411,000
358,395	507,000	其他	507,000	411,000

# 臺北市信義區福德國民小學

## 彙計表

109年度

單位：新臺幣元

學前教育計畫	一般行政管理計畫	建築及設備計畫			
		9,145,000			
		4,959,000			
		900,000			
		1,223,000			
		2,836,000			
		36,000			
		36,000			
		4,150,000			
		4,150,000			
476,000	2,000				
	2,000				
	2,000				
476,000					
476,000					
96,000					
96,000					
96,000					



# 臺北市地方教育發展基金－臺北市信義區福德國民小學

## 員工人數彙計表

中華民國109年度

單位：人

計 畫 及 項 目	上年度最高可 進用員額數	本年度 增減(-)數	本年度最高可 進用員額數	說 明
合計	95	2	97	
國民教育計畫部分	70		70	
正式職員	69		69	
臨時職員	1		1	
學前教育計畫部分	11	2	13	
正式職員	9	2	11	
正式工員	2		2	
一般行政管理計畫部分	14		14	
正式職員	12		12	
正式工員	2		2	

註：1.本表不包含臨時工員人數。

2.本表臨時職員係指奉准有案之約聘僱人員。

3.外包費編列工友外包6人、校警外包1人，計79萬2,912元。 4.計時與計件人員酬金編列閩客語教學支援人員鐘點費24萬5,888元。

本 頁 空 白

臺北市地方教育發展基金一

用人費用

中華民國

計畫及項目	合計	正式 員額 薪資	聘僱 人員 薪資	超時 工作 報酬	津貼	獎 金		
						年終獎金	考績獎金	其他
合計	150,334,000	73,745,580	418,992	1,800,640		9,267,456	7,380,465	
國民教育計畫	123,731,000	55,848,000	418,992	928,695		7,033,374	5,414,000	
職員薪金	55,848,000	55,848,000						
約僱職員薪金	418,992		418,992					
兼職人員酬金	802,560							
加班費	928,695			928,695				
考績獎金	5,414,000						5,414,000	
年終獎金	7,033,374					7,033,374		
職員退休及離職金	46,170,000							
分擔員工保險費	4,736,856							
傷病醫藥費	318,000							
員工通勤交通費	529,200							
其他福利費	1,531,323							
學前教育計畫	12,060,000	8,453,580		77,037		1,055,142	827,465	
職員薪金	7,709,580	7,709,580						
工員工資	744,000	744,000						
加班費	77,037			77,037				
考績獎金	827,465						827,465	
年終獎金	1,055,142					1,055,142		
職員退休及離職金	736,560							
工員退休及離職金	23,040							
分擔員工保險費	765,576							
傷病醫藥費	4,300							

# 臺北市信義區福德國民小學

## 彙計表

109年度

單位：新臺幣元

退休及卹償金		資遣費	福 利 費					提繳費	兼任 人員 用人 費用
退休金	卹償金		分擔 保險費	傷病 醫藥費	提撥 福利金	員工通勤 交通費	其他		
47,738,016			6,342,768	322,300		711,900	1,803,323	802,560	
46,170,000			4,736,856	318,000		529,200	1,531,323	802,560	
46,170,000			4,736,856	318,000		529,200	1,531,323	802,560	
759,600			765,576	4,300		69,300	48,000		
736,560			765,576	4,300					
23,040									

臺北市地方教育發展基金一

用人費用

中華民國

計畫及項目	合計	正式 員額 薪資	聘僱 人員 薪資	超時 工作 報酬	津貼	獎 金		
						年終獎金	考績獎金	其他
員工通勤 交通費	69,300							
其他福利 費	48,000							
一般行政管 理計畫	14,543,000	9,444,000		794,908		1,178,940	1,139,000	
職員薪金	8,184,000	8,184,000						
工員工資	744,000	744,000						
警餉	516,000	516,000						
加班費	794,908			794,908				
考績獎金	1,139,000						1,139,000	
年終獎金	1,178,940					1,178,940		
職員退休 及離職金	748,896							
工員退休 及離職金	59,520							
分擔員工 保險費	840,336							
員工通勤 交通費	113,400							
其他福利 費	224,000							

註：1.本表不包含臨時工員薪津。

2.本表兼任人員用人費用，係學校教職員兼課或請假代課鐘點費。

3.外包費編列工友外包6人、校警外包1人，計79萬2,912元。

4.計時與計件人員酬金編列閩客語教學支援人員鐘點費24萬5,888元。

# 臺北市信義區福德國民小學

## 彙計表

109年度

單位：新臺幣元

退休及卹償金		資遣費	福 利 費					提繳費	兼任 人員 用人 費用
退休金	卹償金		分擔 保險費	傷病 醫藥費	提撥 福利金	員工通勤 交通費	其他		
808,416			840,336			69,300	48,000		
748,896						113,400	224,000		
59,520			840,336						
						113,400	224,000		

臺北市地方教育發展基金一

聘用及約僱

中華民國

區分及職稱	人數	擔任工作	聘用或約僱 起訖期間	薪點	年需經費
合計	1				561,526
約僱人員小計	1				561,526
約僱人員(280)	1	協助處理特教班學生生活 有關事項	109/1/1-109/12/31	280	561,526

# 臺北市信義區福德國民小學

## 人員明細表

109年度

單位：新臺幣元

小計	月 支			離職 儲金	經費來源 及其科目
	折合 金額	勞保 保險費	健康 保險費		
34,916	34,916				國民教育計畫



臺北市地方教育發展基金－臺北市信義區福德國民小學

單位（或計畫）成本分析表

中華民國109年度

單位：新臺幣千元

計畫別	單位	單位成本(元)或 平均利(費)率	數量	預算數	說明
合計				170,775	
國民教育計畫				132,302	
學前教育計畫				12,822	
一般行政管理計畫				16,506	
建築及設備計畫				9,145	

# 臺北市地方教育發展基金－臺北市信義區福德國民小學

## 5年來主要業務計畫分析表

中華民國109年度

單位：新臺幣千元

年度及項目	單位	數量	單位成本(元)或 平均利(費)率	金額	說明
(本)年度預算數					
國民教育計畫				132,302	
學前教育計畫				12,822	
(上)年度預算數					
國民教育計畫				135,392	
學前教育計畫				12,113	
(前)年度決算數					
國民教育計畫				129,866	
學前教育計畫				11,296	
(106)年度決算數					
國民教育計畫				130,987	
學前教育計畫				10,779	
(105)年度決算數					
國民教育計畫				133,701	
學前教育計畫				11,412	

計畫、項目 及計畫期間	計畫內容	全程計畫 總金額	分 年	
			109年度	110年度
合計		900,000	900,000	
建築及設備計畫		900,000	900,000	
專案計畫		900,000	900,000	
(一) 四維樓興建工程 (109-109年度)	興建地下2層、地上5層樓之活動中心1座。含多功能活動空間、圖書館、室內溫水游泳池、演藝廳、羽球場(羽球場、籃球場、排球場等)兼禮堂、地下室供56輛汽車、30輛機車停車使用。	900,000	900,000	

# 臺北市信義區福德國民小學

## 資金需求表

109年度

單位：新臺幣元

資 金 需 求 表				備 註
111年度	112年度	113年度	114年度以後	

臺北市地方教育發展基金－臺北市信義區福德國民小學

資本資產明細表

中華民國109年度

單位：新臺幣千元

項 目	取得成本 (期初餘額)	以前年度 累計折舊/ 長期投資 評 價	本 年 度 變 動				主要增減 原因說明	本年度累計折 舊/長期投資 評價變動數	期末餘額
			增加		減少				
			金額	類型	金額	類型			
合計	43,186	30,936	4,995		21		3,814	13,409	
土地改良物	5,985	5,021					761	202	
房屋及建築	176	142					17	16	
機械及設備	22,146	16,484	1,223	增置			1,968	4,916	
交通及運輸 設備	1,915	1,509					125	281	
雜項設備	12,930	7,780	2,836	增置			942	7,043	
購建中固定 資產			900	增置				900	
電腦軟體	35		36	增置	21	無形資 產攤銷		50	