

中華民國 109 年度 4-0501426

臺北市總預算

臺北市政府教育局主管

臺北市地方教育發展基金

臺北市信義區信義國民小學附屬單位預算之分預算

(特別收入基金)

臺北市信義區信義國民小學編

臺北市地方教育發展基金－臺北市信義區信義國民小學

目 次

中華民國109年度

一、財務摘要	第 1 頁
二、業務計畫及預算概要	第 3 -9 頁
三、預算主要表	
(一) 基金來源、用途及餘絀預計表	第 11 頁
(二) 現金流量預計表	第 12 頁
四、預算明細表	
(一) 基金來源－服務收入明細表	第 13 頁
(二) 基金來源－財產處分收入明細表	第 14 頁
(三) 基金來源－其他財產收入明細表	第 15 頁
(四) 基金來源－公庫撥款收入明細表	第 16 頁
(五) 基金來源－學雜費收入明細表	第 17 頁
(六) 基金來源－雜項收入明細表	第 18 頁
(七) 基金用途－國民教育計畫明細表	第 19 -27 頁
(八) 基金用途－學前教育計畫明細表	第 28 -30 頁
(九) 基金用途－一般行政管理計畫明細表	第 31 -33 頁
(十) 基金用途－建築及設備計畫明細表	第 34 -35 頁
五、預算參考表	
(一) 預計平衡表	第 37 頁
(二) 各項費用彙計表	第 38 -43 頁
(三) 員工人數彙計表	第 44 頁
(四) 用人費用彙計表	第 46 -49 頁
(五) 單位（或計畫）成本分析表	第 50 頁
(六) 5年來主要業務計畫分析表	第 51 頁

臺北市地方教育發展基金－臺北市信義區信義國民小學

目 次

中華民國109年度

(七) 資本資產明細表	第 52 頁
-------------------	--------

臺北市地方教育發展基金－臺北市信義區信義國民小學

財務摘要

中華民國109年度

單位：新臺幣千元

項 目	本 年 度	上 年 度	比較增減數	%
經營成績：				
基金來源	146,688	145,690	998	0.69
基金用途	148,207	145,190	3,017	2.08
賸餘(短絀)	-1,519	500	-2,019	--
餘絀情形：				
基金餘額	2,559	4,078	-1,519	-37.25
現金流量(註)：				
現金及約當現金之淨增(減)	-1,519	500	-2,019	--

附註：現金流量係採現金及約當現金基礎，包括現金及自投資日起3個月內到期或清償之債權證券。

本 頁 空 白

業務計畫及預算概要

臺北市地方教育發展基金 - 臺北市信義區信義國民小學

業務計畫及預算概要

中華民國 109 年度

壹、基金概況

一、設立宗旨及願景：

- (一) 本校遵照憲法第 158 及 160 條規定，教育文化應發展民族精神、自治精神，國民道德與健全體格、科學及生活智能，以培養學童七大學習領域及十大基本能力。
- (二) 本校自 91 年度起依教育經費編列與管理法第 13 條規定設置「臺北市地方教育發展基金」，以促進教育健全發展，提昇教育經費運用績效。
- (三) 本校期能培養學生服務人群的信念與技能、激發學生主動學習的熱誠與能力，並營造親、師、生共同經營、多元學習、快樂和諧的學校。

二、施政重點：

- (一) 開啟多元智慧：尊重每個學生獨特的個性，以多元智慧的觀點協助他找到生命的亮點，肯定天生我才必有用，能知於學，樂於學。
- (二) 培養生活能力：因應新世紀知識社會的到來，培養學生帶得走的能力，諸如人際溝通能力、資訊能力、終身學習能力、生涯規畫能力、問題解決能力等。
- (三) 蘊育人文情懷：在溫馨開放的校園文化中，孕育人文情懷，學會尊重、包容；建構生命的價值、完成人性的開展。
- (四) 建置溫馨民主的校園文化：
 1. 以參與式管理、落實行政、教師會、家長會三者的良性互動。
 2. 以學生第一，教學優先的觀念提昇行政服務效率。
 3. 放下威權心態，開啟校園民主之風氣。
- (五) 推動適性教學：
 1. 運用小班優勢，採多元化、活潑化的教學及評量。
 2. 運用校內外資源，加強多元學習能力。
 3. 關懷相對弱勢學生之教學及輔導。
 4. 發展資訊教育，充實學生電腦運用之知能，並提昇教師運用電腦教學之能力。
- (六) 辦理發展性的訓輔活動：
 1. 辦理各項活動、競賽及展演。

業務計畫及預算概要

中華民國 109 年度

2. 推動校內外學習服務。
3. 發展績優社團及校隊，如鼓隊、羽球隊、籃球隊及游泳隊等。
4. 加強新興領域教育的辦理，並融入各科教學以收成效。

三、組織概況：

本校設置校長 1 人，綜理全校校務，下設教務處、學生事務處、總務處、輔導室、會計室、人事室及幼兒園等單位。

內部分層業務如下：

(一) 教務處：秉承校長之命，辦理全校教務事項。

1. 教學組：學藝競賽、教學研究、教師進修、差假教師調代課及缺補課之查核等事項。
2. 課程組：掌理課程編排、課業考查等有關學籍事項。
3. 設備組：掌理教科書編選、教學用具之管理、保管及出版學校刊物等事項。
4. 資訊組：掌理電腦設備及區域網路之管理、保管等事項。

(二) 學生事務處：秉承校長之命，辦理全校學生事務事項。

1. 訓育組：掌理訓育計畫之擬定及辦理各類訓育等活動。
2. 體育組：掌理學生體育活動、體格鍛鍊等事項。
3. 生教組：掌理學生日常生活常規，辦理交通導護各項事項。
4. 衛生組：掌理健康檢查，個人及環境衛生檢查、保健等事項。

(三) 總務處：秉承校長之命，辦理全校總務事項。

1. 事務組：掌理校舍、校具、財產、物品採購保管、工程發包、監工及驗收。
2. 文書組：掌理文件收發登錄、撰擬繕校、典守學校印信、檔案保管、整理各項會議紀錄及校史等事項。
3. 出納組：掌理現金、零用金、票據、契約之保管等收支事項，辦理員工薪津發放及各項扣繳單據證明等。

(四) 輔導室：秉承校長之命，辦理全校學生學習輔導、生活輔導、生涯輔導等事項。

1. 輔導組：掌理學生個案建立、學習輔導、生活輔導、生涯輔導及兩性教育、親職教育等事項。
2. 資註組：掌理註冊、編班、轉學、學籍保管、各項獎助學金補助及成績考查等有關學籍事項及辦理輔導資料搜集建檔、組訓愛心

臺北市地方教育發展基金 - 臺北市信義區信義國民小學

業務計畫及預算概要

中華民國 109 年度

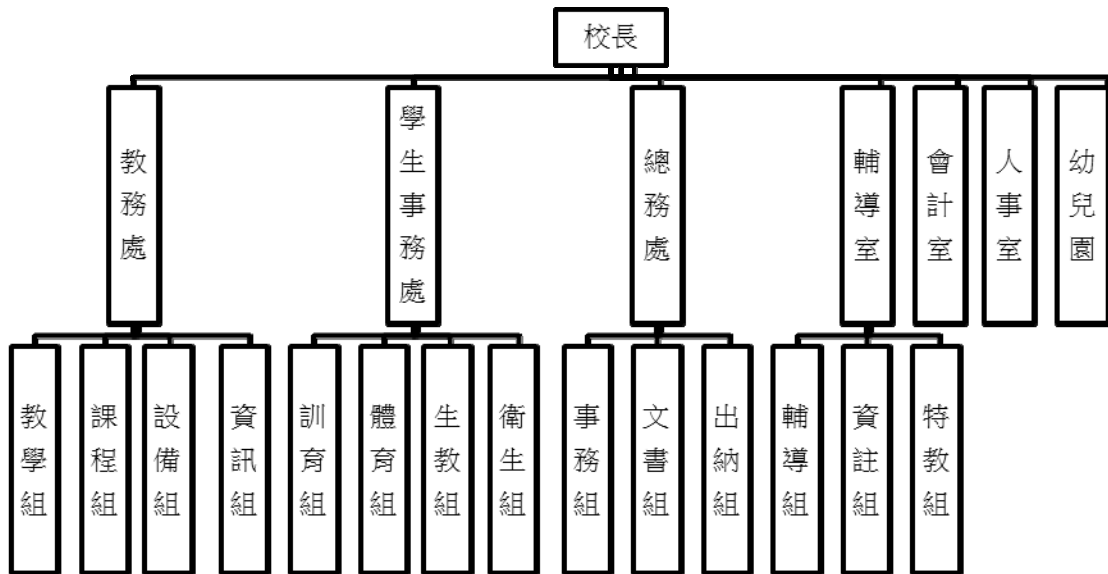
家長、實施測驗、社區人力整合、出版親職刊物等事項。

3. 特教組：擬訂特殊教育計畫章則、親師輔導諮詢、特教班甄選鑑別、實施各項診斷測驗、特教兒童追蹤輔導等事項。

(五) 會計室：秉承上級主計機關之監督與指導，並受校長之指揮，依法辦理歲計、會計、統計等事項。

(六) 人事室：秉承上級人事機關之監督與指導，並受校長之指揮，依法辦理人事管理查核等事項。

(七) 幼兒園：秉承校長之命，綜理園務、規劃幼兒教學、保育、環境與各項措施。



四、基金歸類及屬性：

本校地方教育發展基金依據教育經費編列與管理法第 13 條規定設置，本基金為預算法第 4 條第 1 項第 2 款第 5 目所定之特別收入基金，以本府教育局為管理機關。

臺北市地方教育發展基金－臺北市信義區信義國民小學

業務計畫及預算概要

中華民國 109 年度

貳、業務計畫

本年度業務計畫重點與預算配合情形及預期績效，詳列如下：

單位：新臺幣千元

業務計畫名稱	計畫重點內容	預算數	預 期 績 效
國民教育計畫	辦理各項活動，以鍛鍊學童強健的身體，增進學童各項生活智能。	104,683	1.新購運動器材、教具、圖書等各科教學設備。 2.革新教學方法，充實各科教材，提高教學效能。 3.辦理暑期泳訓班、教師甄選、及指定活動等項目。
學前教育計畫	辦理幼兒園各項活動，以鍛鍊幼兒強健的身體，增進幼兒各項生活智能。	19,133	1.新購運動器材、教具、圖書等各科教學設備。 2.革新教學方法，充實各科教材，提高教學效能。
一般行政管理計畫	綜理學校總務、人事、會計等業務。	17,138	配合校務推動行政處室支援工作，進而增進校務運作。
建築及設備計畫	購置教學所需教學設備等及改善教學環境。	7,253	購置各項教學設備及行政設備並辦理 C 棟及聯絡走廊給排水設施及走廊鋪面安全改善工程，改善教學環境，增進教學效能，並提高行政效率。

參、預算概要

一、基金來源及用途之預計：

(一) 本年度基金來源：

服務收入 42 萬 8 千元、財產處分收入 4 千元、其他財產收入 51 萬 2 千元、公庫撥款收入 1 億 4,194 萬 3 千元、學雜費收入 354 萬 3 千元、雜項收入 25 萬 8 千元，本年度基金來源 1 億 4,668 萬 8 千元，較上年度預算數 1 億 4,569 萬元，增加 99 萬 8 千元，約 0.69%，主要係公庫撥款收入增編所致。

(二) 本年度基金用途：

國民教育計畫 1 億 468 萬 3 千元，學前教育計畫 1,913 萬 3 千元，一般行政管理計畫 1,713 萬 8 千元，建築及設備計畫 725 萬 3 千元，本年度基金用途 1 億 4,820 萬 7 千元，較上年度預算數 1 億 4,519 萬元，

臺北市地方教育發展基金－臺北市信義區信義國民小學

業務計畫及預算概要

中華民國 109 年度

增加 301 萬 7 千元，約 2.08%，主要係退休人員增加所致。

二、基金餘絀之預計：

本年度基金來源及用途相抵後，差短 151 萬 9 千元，較上年度預算數賸餘 50 萬元，減少 201 萬 9 千元，將移用以前基金餘額 151 萬 9 千元支應。

三、現金流量之預計：

本年度業務活動淨現金流出 151 萬 9 千元。

四、補辦預算事項：詳補辦預算明細表

(一) 購建固定資產 101 萬 1 千元

1.107 年度教育部補助身心障礙特殊教育班環境改善工程計畫 93 萬 6 千元。

2.108 年度教育部補助 107 學年教學訪問教師課程與教學發展計畫，內屬設備部分移列固定資產 7 萬 5 千元。

肆、年度關鍵績效指標：

關鍵策略目標	關鍵績效指標	衡量標準	年度目標值
提升教學品質	國小學生中輟率 (負向指標)	中輟生人數/各 校學生總人數 (單位：%)	0%

伍、前年度及上年度已過期間實施狀況及成果概述：

一、前(107)年度決算結果及績效達成情形：

(一) 前年度決算結果：

1.基金來源：決算數 1 億 4,857 萬 3 千元，較預算數 1 億 3,765 萬 2 千元，計增加 1,092 萬 1 千元，約 7.93%，主要係因教育部補助收入增加所致。

2.基金用途：決算數 1 億 4,996 萬 1 千元，較預算數 1 億 4,012 萬 6 千元，計增加 983 萬 5 千元，約 7.02%，主要係因執行教育局補助校園整修工程經費所致。

(二) 前年度績效達成情形分析：

臺北市地方教育發展基金 - 臺北市信義區信義國民小學

業務計畫及預算概要

中華民國 109 年度

年度績效目標	衡量指標	年度目標值	績效衡量暨達成情形分析
建構安全友善校園	校園場地開放使用人次	校園場地開放使用人次 單位：人次	107 年度預計人次計 150,000 人次，實際人次計 165,000 人次，達原訂目標值。

二、上（108）年度已過期間預算執行情形及績效達成情形：

（一）上年度預算截至 108 年 6 月 30 日止執行情形：

1. 基金來源：實際執行數 8,434 萬 5 千元，較預算分配數 8,362 萬 3 千元，計增加 72 萬 2 千元，約 0.86%，主要係因教育部補助收入增加所致。
2. 基金用途：實際執行數 8,167 萬 6 千元，較預算分配數 7,998 萬 7 千元，計增加 168 萬 9 千元，約 2.11%，主要係因人事費用不足所致。

（二）上（108）年度績效達成情形分析：

年度績效目標	衡量指標	年度目標值	績效衡量暨達成情形分析
建構安全友善校園	校園場地開放使用人次	校園場地開放使用人次 單位：人次	108 年度預計人次計 192,604 人次，至 108 年 6 月 30 日止實際人次計 105,932 人次，達原訂目標值之 55%。

臺北市地方教育發展基金－臺北市信義區信義國民小學

補辦預算明細表

中華民國109年度

單位：新臺幣元

項 目	金額	辦理年度	說 明
合計	1,011,000		
購建固定資產	1,011,000		
購置機械及設備	732,000	108	
太空漫步懸吊組（特殊教育器材教具及輔具）	21,000		教育部補助身心障礙特殊教育班環境改善工程經費。
塔梯（特殊教育器材教具及輔具）	12,000		教育部補助身心障礙特殊教育班環境改善工程經費。
75吋觸控液晶顯示器	624,000		教育部補助身心障礙特殊教育班環境改善工程經費。
平板電腦	25,000		教育部補助107學年教學訪問教師課程與教學發展經費。
平板電腦	50,000		教育部補助107學年教學訪問教師課程與教學發展經費。
購置雜項設備	279,000	108	
分離式冷氣5.0kw	92,000		教育部補助身心障礙特殊教育班環境改善工程經費。
個人討論桌	130,000		教育部補助身心障礙特殊教育班環境改善工程經費。
討論桌	31,000		教育部補助身心障礙特殊教育班環境改善工程經費。
系統辦公桌	26,000		教育部補助身心障礙特殊教育班環境改善工程經費。

備註：各管理機關(構)依預算法第 8 8 條規定補辦預算，應確係不及編入年度預算，且因經營環境發生重大變遷或正常業務(含執行中央補助款項目)之確實需要，並經主管機關核轉本府核准先行辦理者；不具急迫性之事項，仍應儘可能納入預算辦理。

本 頁 空 白

預算主要表

臺北市地方教育發展基金－臺北市信義區信義國民小學

基金來源、用途及餘絀預計表

中華民國109年度

單位：新臺幣千元

前年度決算數	項 目	本年度預算數	上年度預算數	比較增減（－）
148,573	基金來源	146,688	145,690	998
10	勞務收入	428	432	-4
10	服務收入	428	432	-4
1,155	財產收入	516	516	
-2	財產處分收入	4	4	
1,157	其他財產收入	512	512	
142,622	政府撥入收入	141,943	140,941	1,002
140,289	公庫撥款收入	141,943	140,941	1,002
2,334	政府其他撥入收入			
3,421	教學收入	3,543	3,543	
3,421	學雜費收入	3,543	3,543	
1,365	其他收入	258	258	
1,365	雜項收入	258	258	
149,962	基金用途	148,207	145,190	3,017
107,519	國民教育計畫	104,683	104,281	402
17,693	學前教育計畫	19,133	19,063	70
15,233	一般行政管理計畫	17,138	17,148	-10
9,517	建築及設備計畫	7,253	4,698	2,555
-1,389	本期賸餘(短絀)	-1,519	500	-2,019
4,966	期初基金餘額	4,078	2,492	1,586
3,578	期末基金餘額	2,559	2,992	-433

註：前年度決算數細數之和與總數或略有出入，係四捨五入關係，以下各表同。

臺北市地方教育發展基金－臺北市信義區信義國民小學

現金流量預計表

中華民國109年度

單位：新臺幣千元

項 目	本 年 度 預 算 數	說 明
業務活動之現金流量		
本期賸餘(短絀)	-1,519	
業務活動之淨現金流入(流出)	-1,519	
其他活動之現金流量		
其他活動之淨現金流入(流出)		
現金及約當現金之淨增(淨減)	-1,519	
期初現金及約當現金	10,316	
期末現金及約當現金	8,797	

註：本表係採現金及約當現金基礎，包括現金及自投資日起3個月內到期或清償之債權證券。

預算明細表

臺北市地方教育發展基金－臺北市信義區信義國民小學

基金來源－服務收入明細表

中華民國109年度

單位：新臺幣元

科 目	單位	本 年 度 預 算 數			說 明
		數量 業務量	利(費)率	金 額	
合計				428,000	
服務收入				428,000	較上年度預算數432,000元，減少4,000元。
	人	594	700	415,800	暑期游泳訓練班學生票收入(收支對列)。
	人	40	300	12,000	教師甄選報名費收入。
	年	1	200	200	配合預算編列至千元，增列進位數200元。

臺北市地方教育發展基金－臺北市信義區信義國民小學

基金來源－財產處分收入明細表

中華民國109年度

單位：新臺幣元

科目	單位	本年度預算數			說明
		數量 業務量	利(費)率	金額	
合計				4,000	
財產處分收入	年	1	4,000	4,000	較上年度預算數4,000元，無增減。 報廢物處分收入。

臺北市地方教育發展基金－臺北市信義區信義國民小學

基金來源－其他財產收入明細表

中華民國109年度

單位：新臺幣元

科 目	單 位	本 年 度 預 算 數			說 明
		數 量 業 務 量	利(費)率	金 額	
合計				512,000	
其他財產收入				512,000	較上年度預算數512,000元，無增減。
	年	1	500,000	500,000	場地租借費收入(收支對列)。
	人、學期	30x2	200	12,000	教職員工停車收入。

臺北市地方教育發展基金－臺北市信義區信義國民小學

基金來源－公庫撥款收入明細表

中華民國109年度

單位：新臺幣元

科 目	單位	本 年 度 預 算 數			說 明
		數量 業務量	利(費)率	金 額	
合計				141,943,000	
公庫撥款收入	年	1	141,943,000	141,943,000	較上年度預算數140,941,000元，增加1,002,000元。 市府補助款。

臺北市地方教育發展基金－臺北市信義區信義國民小學

基金來源－學雜費收入明細表

中華民國109年度

單位：新臺幣元

科 目	單 位	本 年 度 預 算 數			說 明
		數量 業務量	利(費)率	金 額	
合計				3,543,000	
學雜費收入				3,543,000	較上年度預算數3,543,000元，無增減。
	人、學期	170x2	2,955	1,004,700	幼兒園全日班雜費收入預估學生170人
	人、學期	170x2	7,000	2,380,000	幼兒園全日班學費收入預估學生170人
	人、學期	10x2	2,745	54,900	幼兒園半日班雜費收入預估學生10人
	人、學期	10x2	5,150	103,000	幼兒園半日班學費收入預估學生10人
	年	1	400	400	配合預算編列至千元，增列進位數400元。

臺北市地方教育發展基金－臺北市信義區信義國民小學

基金來源－雜項收入明細表

中華民國109年度

單位：新臺幣元

科 目	單 位	本 年 度 預 算 數			說 明
		數 量 業 務 量	利(費)率	金 額	
合計				258,000	
雜項收入				258,000	較上年度預算數258,000元，無增減。
	人 次	100	70	7,000	數位學生證。
	年	1	3,600	3,600	中央氣象局設置監測儀器電費分攤(收支對列)。
	年	1	247,400	247,400	圖說工本費罰款及其他等。

臺北市地方教育發展基金－臺北市信義區信義國民小學

基金用途－國民教育計畫明細表

中華民國109年度

單位：新臺幣元

前年度 決算數	上年度 預算數	科 目	本 年 度 預 算 數	說 明
107,518,545	104,281,000	合計	104,683,000	
99,705,409	94,741,000	用人費用	95,205,000	
60,708,673	57,919,560	正式員額薪資	55,597,560	較上年度預算數57,919,560元，減少2,322,000元。
60,708,673	57,919,560	職員薪金	55,597,560	
			50,845,560	教職員62人薪金(詳用人費用彙計表)(含教育部補助導師費396,000元)。
			4,752,000	教職員6人薪金(詳用人費用彙計表)(含教育部補助導師費36,000元)。
373,498	1,354,160	聘僱及兼職人員薪資	1,504,640	較上年度預算數1,354,160元，增加150,480元。
373,498	1,354,160	兼職人員酬金	1,504,640	
			633,600	教師代課鐘點費，本校編制教師總人數80人，按9分之1計，編列9人，每人220節，總節數9人x220節=1980節，每節320元。
			700,000	課稅配套鐘點費及外聘教師鐘點費之勞健保費。
			153,600	補助調整授課特教教師鐘點費(教育部補助款)。
			15,360	補助調整授課鐘點費之外聘教師勞、健保及勞退費用(教育部補助款)。
			2,080	性平行為人8小時課程上課費用。
525,325	591,844	超時工作報酬	591,844	較上年度預算數591,844元，無增減。
525,325	591,844	加班費	591,844	
			557,934	不休假出勤加班費。
			14,430	暑期泳訓班工作人員加班費(收支對列)。
			1,480	教師甄選試務加班。
			18,000	開放場地管理人員加班費(收支對列)。
12,918,466	15,570,760	獎金	15,023,260	較上年度預算數15,570,760元，減少547,500元。
5,803,745	6,960,760	考績獎金	6,767,260	
			6,371,260	依考績法規定核發之獎金。
			396,000	依考績法規定核發之獎金。
7,114,721	8,610,000	年終獎金	8,256,000	
			7,572,000	依規定於年節加發之獎金。

臺北市地方教育發展基金－臺北市信義區信義國民小學

基金用途－國民教育計畫明細表

中華民國109年度

單位：新臺幣元

前年度 決算數	上年度 預算數	科 目	本 年 度 預 算 數	說 明
			684,000	依規定於年節加發之獎金。
17,158,471	12,667,412	退休及卹償金	16,044,236	較上年度預算數12,667,412元，增加3,376,824元。
17,158,471	12,667,412	職員退休及離職金	16,044,236	
			4,343,040	提撥退撫基金。
			393,120	提撥退撫基金。
			21,500	退休人員年終慰問金。
			11,286,576	退休人員月退休金，30人x@30,111元x12月=10,839,960；退休遺族月撫慰金，2人x@18,609元x12月=446,616元。
8,020,976	6,637,264	福利費	6,443,460	較上年度預算數6,637,264元，減少193,804元。
5,847,808	4,873,992	分擔員工保險費	4,681,032	
			4,285,176	分擔公保、勞保、健保費。
			395,856	分擔公保、勞保、健保費。
204,500	317,500	傷病醫藥費	317,500	
			157,500	教職員健康檢查補助費，45人* 3,500元。
			160,000	教職員健康檢查補助費，10人* 16,000元。
559,818	390,600	員工通勤交通費	390,600	
			195,300	教師上下班交通費，31人*10月*每人編列1段630元。
			138,600	教師上下班交通費，11人*10月*每人編列2段1,260元。
			18,900	特教班教師上下班交通費，3人*10月*每人編列1段630元。
			37,800	特教班教師上下班交通費，3人*10月*每人編列2段1,260元。
1,408,850	1,055,172	其他福利費	1,054,328	
			224,000	休假旅遊補助費。
			24,000	退休人員三節慰問金，4人* 6,000元。
			125,420	結婚補助費，31,355元*2月* 2人。
			365,000	喪葬補助，36,500元*5月*2人。
			315,908	子女教育補助費。
5,285,172	6,456,000	服務費用	6,200,000	
2,170,195	2,790,249	水電費	2,511,283	較上年度預算數2,790,249元，減少278,966

臺北市地方教育發展基金－臺北市信義區信義國民小學

基金用途－國民教育計畫明細表

中華民國109年度

單位：新臺幣元

前年度 決算數	上年度 預算數	科 目	本 年 度 預 算 數	說 明
1,702,111	1,899,054	工作場所電費	1,740,711	元。
			1,702,111	班級電費。
			35,000	暑期泳訓班電費補助費(室內)(收支對列)。
			3,600	中央氣象局設置監測儀器電費分攤(收支對列)。
167,537	306,195	工作場所水費	230,572	
			155,572	普通班33班幼兒園6班共39班。
			30,000	游泳池水費(游泳池水電清潔維護費)。
			20,000	暑期泳訓班水費(室內)(收支對列)。
			1,000	教育局補助文書檔案室設置學校水費。
			24,000	教育局補助文書檔案室設置學校電費。
300,547	585,000	氣體費	540,000	
			540,000	溫水游泳池瓦斯費。
2,734		郵電費		
2,734		郵費		
49,710	57,300	旅運費	53,890	較上年度預算數57,300元，減少3,410元。
43,410	55,800	國內旅費	52,390	
			10,540	教職員工因公出差旅費。
			41,850	校外教學隨隊人員差旅費，9人*3天* 1,550元。
6,300		貨物運費		
	1,500	其他旅運費	1,500	
			1,500	國小家長教育成長暨志工培訓短程車資。
43,975	39,125	印刷裝訂與廣告費	30,325	較上年度預算數39,125元，減少8,800元。
43,975	39,125	印刷及裝訂費	30,325	
			6,840	資源班印刷教學有關資料(班級業務費)。
			9,600	小田園教育體驗實習計畫-學生資料、成果資料印刷。
			285	國小家長教育成長暨志工培訓資料印刷。
			13,600	學藝競賽秩序冊印製，170本*80元。
1,701,652	1,416,400	修理保養及保固費	1,509,846	較上年度預算數1,416,400元，增加93,446元。
				。
1,113,036	779,200	一般房屋修護費	866,400	

臺北市地方教育發展基金－臺北市信義區信義國民小學

基金用途－國民教育計畫明細表

中華民國109年度

單位：新臺幣元

前年度 決算數	上年度 預算數	科 目	本 年 度 預 算 數	說 明
			744,000	學校校舍及其他建築物之修繕39班*28,000元=1,092,000元-機械設備維護費248,000元-什項設備維護費100,000元=744,000元。
			122,400	游泳池維護費，17班*1年*7,200元(游泳池水電清潔維護費)。
205,000	537,200	機械及設備修護費	543,446	
			248,000	各項教學設備及其他公用工具之保養修理。
			25,200	電腦設備維護費(電腦專案計畫)。
			5,246	太陽光電設備維護費。
			15,000	暑期泳訓班場地維護費(收支對列)。
			250,000	場地租借收入編列設備維護費(收支對列)。
17,000		交通及運輸設備修護費		
366,616	100,000	雜項設備修護費	100,000	
			100,000	各項教學設備及其他公用工具之保養修理。
7,354	24,000	保險費	16,324	較上年度預算數24,000元，減少7,676元。
7,354	24,000	其他保險費	16,324	
			16,324	暑期泳訓班學生保險費，583人*28元(收支對列)。
994,012	1,404,986	一般服務費	1,382,282	較上年度預算數1,404,986元，減少22,704元。
21,626	24,696	佣金、匯費、經理費及手續費	7,992	
			7,992	委託超商代收學雜費手續費，666人*2學期*6元。
838,386	968,184	外包費	968,184	
			777,440	游泳池救生員外包費，2人*10月*38,872元。
			77,744	暑期泳訓班救生員外包費，1人*2月*38,872元。
			95,000	競賽轉播攝影、視訊配線工程及活動影片剪接及光碟燒錄。
			18,000	競賽試場、選手準備室整理清潔。
	270,106	計時與計件人員酬金	270,106	
			217,600	閩客語教學支援人員鐘點費，17人*1節*40

臺北市地方教育發展基金－臺北市信義區信義國民小學

基金用途－國民教育計畫明細表

中華民國109年度

單位：新臺幣元

前年度 決算數	上年度 預算數	科 目	本 年 度 預 算 數	說 明
				週*320元。
			28,288	閩客語教學支援人員鐘點費之外聘人員勞、健保及勞退費用。
			1,818	提撥暑期泳訓班工讀生勞退準備金。(收支對列)
			22,400	暑期泳訓練班工讀生薪津，1人*20天*8小時*140元(收支對列)。
134,000	142,000	體育活動費	136,000	
			124,000	文康活動費，本校編列教師62人，每人編列2,000元。
			12,000	文康活動費，本校編列特教教師6人，每人編列2,000元。
315,540	723,940	專業服務費	696,050	較上年度預算數723,940元，減少27,890元。
123,890	297,600	講課鐘點、稿費、出席審查及查詢費	268,000	
			21,600	資源班教材編輯費，3班*12月*600元。
			9,600	資源班外聘講座鐘點費(班級業務費)。
			4,800	資源班內聘訓練講授鐘點費(班級業務費)。
			9,600	性平宣導及研習外聘講座鐘點費。
			3,600	性平事件調查報告撰寫稿費，4千字*900元。
			2,000	性平事件調查校外人士出席費。
			6,400	小田園教育體驗實習計畫-外聘教師鐘點費(增能研習)。
			4,800	小田園教育體驗實習計畫-內聘教師鐘點費(宣導課程)。
			20,000	綠屋頂計畫鐘點費。
			3,200	國小家長教育成長暨志工培訓外聘鐘點費。
			2,400	國小家長教育成長暨志工培訓內聘鐘點費。
			180,000	暑期泳訓班教練指導鐘點費(收支對列)，360節* 500元。
30,450	78,180	委託檢驗(定)試驗認證費	79,890	
			31,635	建築物申報檢測費(班級業務費)。
			13,200	飲水機水質檢驗費，11臺x1,200元。

臺北市地方教育發展基金－臺北市信義區信義國民小學

基金用途－國民教育計畫明細表

中華民國109年度

單位：新臺幣元

前年度 決算數	上年度 預算數	科 目	本 年 度 預 算 數	說 明
	182,960	試務甄選費	35,055 182,960 9,560 77,400 48,000 48,000	消防安全設備檢測費(班級業務費)。 教師甄選試務費用。 競賽試場工作人員工作費，86人次*900元(半日)。 評審委員評審費，24人*2,000元。 評審委員評審會議出席費，24人次*2,000元。
161,200	165,200	其他專業服務費	165,200 9,900 43,200 27,000 20,000 12,000 45,000 8,100	1-2年級學童午餐指導費，11班x1人x9月x100元。 5-6年級學童午餐指導費，12班x1人x9月x400元。 3-4年級學童午餐指導費，10班x1人x9月x300元。 輔導學童個案工作指導費。 學童牙齒檢查費。 工作人員午餐指導費，10人x9月x500元。 特教班午餐指導費，3班x1人x9月x300元。
1,758,354	2,017,000	材料及用品費	2,272,000	
402,147	380,380	使用材料費	773,810	較上年度預算數380,380元，增加393,430元。
402,147	380,380	設備零件	773,810 133,000 63,000 3,500 44,710 8,000 138,600 9,000 14,400 27,200	教學用平板電腦，14部*9,500元(電腦專案計畫)(新增)。 電腦耗材(電腦專案計畫)。 跳舞擴音機1組(班級設備移列)(新增)。 新購圖書(班級設備移列)。 琴槌，5臺*1,600元(特殊班設備移列)(新增)。 電腦設備維護及管理費(電腦專案計畫)。 小田園教育體驗實習計畫-烹飪設施1組。 T8 80W燈管，12支*1,200元-A棟1樓走廊(含中央補助款)(新增)。 T8 80W燈管，34支*800元-各棟地下室(含中

臺北市地方教育發展基金－臺北市信義區信義國民小學

基金用途－國民教育計畫明細表

中華民國109年度

單位：新臺幣元

前年度 決算數	上年度 預算數	科 目	本 年 度 預 算 數	說 明
				央補助款(新增)。
			160,800	T8 80W燈管，201支*800元-各棟走廊(含中央補助款)(新增)。
			51,600	T8 80W燈管，43支*1,200元-各棟廁所(含中央補助款)(新增)。
			120,000	T8 80W燈管，100支*1,200元-專科教室等地下室(含中央補助款)(新增)。
1,356,207	1,636,620	用品消耗	1,498,190	較上年度預算數1,636,620元，減少138,430元。
				。
6,400	6,600	辦公(事務)用品	200	
			200	國小家長教育成長暨志工培訓用文具紙張。
				。
31,249	25,000	醫療用品(非醫療院所使用)	24,000	
			24,000	健康中心藥品(39班)計算如下：15,000元+1,000元x9班=24,000元。
1,318,558	1,605,020	其他用品消耗	1,473,990	
			58,200	敬師活動費，97人*600元。
			40,000	兒童節慶活動費。
			91,260	消毒水及衛生清潔用品、衛生紙及教室佈置，39班*1年*2,340元(班級業務費)。
			122,850	專用垃圾袋，39班*1年*3,150元(班級業務費)。
			456,060	普通班級教學材料費，33班*1年*13,820元。
			85,000	弱勢學生用教科書，50人*1年*1,700元。
			62,900	教學用教科書，37班*1年*1,700元。
			41,460	資源班教具製作、實驗器材教學參考資料等費用(特教班教學材料)。
			78,000	游泳池雜項等支出(游泳池水電清潔維護費)。
			73,700	運動會經費，按每班300元計算，另加基數62,000元，300元x39班+62,000元=73,700元。
			2,720	性別平等教育宣導雜支。
			9,000	小田園教育體驗實習計畫-手套、雨鞋等雜支。
			36,200	小田園教育體驗實習計畫-澆灌、栽種工

臺北市地方教育發展基金－臺北市信義區信義國民小學

基金用途－國民教育計畫明細表

中華民國109年度

單位：新臺幣元

前年度 決算數	上年度 預算數	科 目	本 年 度 預 算 數	說 明
				具、土壤、肥料、植物種子等。
			55,000	綠屋頂計畫相關耗材。
			2,400	國小家長教育成長暨志工培訓逾時誤餐費用，30人次*80元。
			5,000	暑期泳訓班雜支(收支對列)。
			10,000	暑期泳訓班教學器材等(收支對列)。
			3,000	暑期泳訓班教學環境佈置(收支對列)。
			8,280	暑期泳訓班消毒劑，36班*230元(收支對列)。
			960	教師甄選逾時誤餐費用，12人次*80元。
			232,000	開放場地管理及清潔等費(收支對列)。
575,876	620,000	會費、捐助、補助、分攤、照護、救濟與交流活動費	567,000	
10,000	10,000	捐助、補助與獎助	10,000	較上年度預算數10,000元，無增減。
10,000	10,000	獎助學員生給與	10,000	
			10,000	教育關懷獎每校推薦1名學生獎助金。
565,876	610,000	補貼、獎勵、慰問、照護與救濟	557,000	較上年度預算數610,000元，減少53,000元。
565,876	610,000	其他補貼、獎勵、慰問、照護與救濟	557,000	
			22,000	本市市民第3胎就讀國小教育補助費22人x1,000元(由教育局移列)。
			632	配合預算編列至千元，增列進位數632元。
			224,768	補助學校午餐使用有機蔬菜計畫，878人x40週x1次x6.4元。
			300,000	清寒學生餐費補助30人*200日*50元。
			9,600	弱勢學生冷氣使用費補助費用(新增)。
193,734	447,000	其他	439,000	
193,734	447,000	其他支出	439,000	較上年度預算數447,000元，減少8,000元。
193,734	447,000	其他	439,000	
			126,000	執行學生路隊安全導護費及導護志工保險費(普通班33班、5人計每學期20週、每週5日、每日2次、每次63元編列)。63元x2學期x20週x5日x2次x5人=126,000元。
			33,600	國小游泳檢測未通過學生暑期游泳訓練班

臺北市地方教育發展基金－臺北市信義區信義國民小學

基金用途－國民教育計畫明細表

中華民國109年度

單位：新臺幣元

前年度 決算數	上年度 預算數	科 目	本 年 度 預 算 數	說 明
				報名費，6班x5,600元。
			166,400	學生活動費，832人*2學期*100元。
			83,200	班級自治費，832人x2學期x50元。
			29,800	課後社團活動費。

臺北市地方教育發展基金－臺北市信義區信義國民小學

基金用途－學前教育計畫明細表

中華民國109年度

單位：新臺幣元

前年度 決算數	上年度 預算數	科 目	本 年 度 預 算 數	說 明
17,692,555	19,063,000	合計	19,133,000	
17,533,169	18,779,000	用人費用	18,778,000	
12,123,715	12,962,340	正式員額薪資	12,962,340	較上年度預算數12,962,340元，無增減。
11,184,265	12,194,340	職員薪金	12,194,340	12,194,340 教職員14人薪金(詳用人費用彙計表)。
939,450	768,000	工員工資	768,000	768,000 工員2人工資(詳用人費用彙計表)
46,592	121,237	超時工作報酬	121,097	較上年度預算數121,237元，減少140元。
46,592	121,237	加班費	121,097	121,097 不休假出勤加班費。
3,075,697	3,198,371	獎金	3,198,371	較上年度預算數3,198,371元，無增減。
1,578,620	2,118,390	考績獎金	2,118,390	2,118,390 依考績法規定核發之獎金。
1,497,077	1,079,981	年終獎金	1,079,981	1,079,981 依規定於年節加發之獎金。
1,010,966	1,191,168	退休及卹償金	1,191,168	較上年度預算數1,191,168元，無增減。
897,054	1,168,128	職員退休及離職金	1,168,128	1,168,128 提撥退撫基金。
113,912	23,040	工員退休及離職金	23,040	23,040 提撥勞工退休準備金。
1,276,199	1,305,884	福利費	1,305,024	較上年度預算數1,305,884元，減少860元。
1,101,731	1,164,204	分擔員工保險費	1,164,204	1,164,204 分擔公保、勞保、健保費。
1,660	2,580	傷病醫藥費	1,720	1,720 幼兒園教保員、廚工健康檢查費，2人* 860元。
140,808	107,100	員工通勤交通費	107,100	63,000 幼兒園教師上下班交通費，5人*10月*每人編列2段1,260元。 44,100 幼兒園教師上下班交通費，7人*10月*每人編列1段630元。
32,000	32,000	其他福利費	32,000	32,000 休假旅遊補助費。
109,546	92,000	服務費用	88,000	

臺北市地方教育發展基金－臺北市信義區信義國民小學

基金用途－學前教育計畫明細表

中華民國109年度

單位：新臺幣元

前年度 決算數	上年度 預算數	科 目	本 年 度 預 算 數	說 明
33,506	38,000	一般服務費	34,000	較上年度預算數38,000元，減少4,000元。
1,506	6,000	佣金、匯費、經理費及手續費	2,000	
			1,728	委託超商代收學雜費手續費，144人*2學期*6元。
			272	配合預算編列至千元，增列進位數272元。
32,000	32,000	體育活動費	32,000	
			32,000	文康活動費，本校編列教師12人、園主任1人、教保員1人、廚工2人，合計16人，每人編列2,000元（教保員、廚工係幼托整合前得編列文康活動費之人員）。
76,040	54,000	專業服務費	54,000	較上年度預算數54,000元，無增減。
22,046		講課鐘點、稿費、出席審查及查詢費		
53,994	54,000	其他專業服務費	54,000	
			54,000	幼兒園學童午餐指導費，6班x2人x9月x500元。
720	4,000	材料及用品費	86,000	
	4,000	使用材料費	86,000	較上年度預算數4,000元，增加82,000元。
	4,000	設備零件	86,000	
			36,000	空氣清淨機，6臺*6,000元(幼兒園設備費移列)(新增)。
			50,000	系統櫃，10個*5,000元(幼兒園設備費移列)(新增)。
720		用品消耗		
720		其他用品消耗		
49,120	92,000	會費、捐助、補助、分攤、照護、救濟與交流活動費	85,000	
49,120	92,000	補貼、獎勵、慰問、照護與救濟	85,000	較上年度預算數92,000元，減少7,000元。
49,120	92,000	其他補貼、獎勵、慰問、照護與救濟	85,000	
			54,270	危機家庭幼生餐點費補助，1人x9月x2,010元。
			624	配合預算編列至千元，增列進位數624元。
			30,106	補助學校午餐使用有機蔬菜計畫，196人x40

臺北市地方教育發展基金－臺北市信義區信義國民小學

基金用途－學前教育計畫明細表

中華民國109年度

單位：新臺幣元

前年度 決算數	上年度 預算數	科 目	本 年 度 預 算 數	說 明
	96,000	其他	96,000	週x1次x3.84元。
	96,000	其他支出	96,000	較上年度預算數96,000元，無增減。
	96,000	其他	96,000	
			96,000	幼兒導護費。

臺北市地方教育發展基金－臺北市信義區信義國民小學

基金用途－一般行政管理計畫明細表

中華民國109年度

單位：新臺幣元

前年度 決算數	上年度 預算數	科 目	本 年 度 預 算 數	說 明
15,233,319	17,148,000	合計	17,138,000	
12,843,978	14,866,000	用人費用	14,866,000	
8,788,512	9,855,600	正式員額薪資	9,855,600	較上年度預算數9,855,600元，無增減。
7,632,192	8,679,600	職員薪金	8,679,600	8,679,600 教職員11人薪金(詳用人費用彙計表)。
1,156,320	1,176,000	警餉	1,176,000	1,176,000 校警2人薪金(詳用人費用彙計表)。
30,096		聘僱及兼職人員薪資		
30,096		兼職人員酬金		
393,468	468,663	超時工作報酬	468,663	較上年度預算數468,663元，無增減。
393,468	468,663	加班費	468,663	450,163 不休假出勤加班費。 18,500 校園安全校內同仁例假日人力支援。
1,877,429	2,426,897	獎金	2,426,897	較上年度預算數2,426,897元，無增減。
853,821	1,219,480	考績獎金	1,219,480	1,219,480 依考績法規定核發之獎金。
1,023,608	1,207,417	年終獎金	1,207,417	1,207,417 依規定於年節加發之獎金。
747,381	945,264	退休及卹償金	945,264	較上年度預算數945,264元，無增減。
672,267	844,752	職員退休及離職金	844,752	844,752 提撥退撫基金。
75,114	100,512	工員退休及離職金	100,512	100,512 提撥校警退休準備金。
1,007,092	1,169,576	福利費	1,169,576	較上年度預算數1,169,576元，無增減。
781,372	872,616	分擔員工保險費	872,616	872,616 分擔公保、勞保、健保費。
72,120	120,960	員工通勤交通費	120,960	90,720 職員、工友上下班交通費，12人*12月*每人編列1段630元。 30,240 職員、工友上下班交通費，2人x12月x每人編列2段1,260元。
153,600	176,000	其他福利費	176,000	176,000 休假旅遊補助費。
1,980,180	1,839,000	服務費用	1,832,000	

臺北市地方教育發展基金－臺北市信義區信義國民小學

基金用途－一般行政管理計畫明細表

中華民國109年度

單位：新臺幣元

前年度 決算數	上年度 預算數	科 目	本 年 度 預 算 數	說 明
1,376,800	1,130,000	一般服務費	1,130,000	較上年度預算數1,130,000元，無增減。
1,350,800	1,104,000	外包費	1,104,000	
			240,000	消化超額職工6人(技工、工友)業務外包費。
			864,000	編制內職工出缺且無法由其他學校移撥，奉核定編列104年6月26日北市教人字10436130600號、104年10月12日北市教人字10440310000號辦理。
26,000	26,000	體育活動費	26,000	
			26,000	文康活動費，本校編列職員11人、校警2人，合計13人，每人編列2,000元。
531,380	610,600	專業服務費	630,000	較上年度預算數610,600元，增加19,400元。
531,380	610,600	其他專業服務費	630,000	
			630,000	校園安全機械定點、機動巡邏等保全費用。
72,000	98,400	公共關係費	72,000	較上年度預算數98,400元，減少26,400元。
72,000	98,400	公共關係費	72,000	
			72,000	校長特別費，12月*6,000元。
407,161	441,000	材料及用品費	438,000	
407,161	441,000	用品消耗	438,000	較上年度預算數441,000元，減少3,000元。
397,161	435,000	辦公(事務)用品	427,400	
			426,620	統籌業務費計算如下:普通班33班、附設幼兒園6班，1,290元x15班x12月=232,200元，810元x15班x12月=145,800元，640元x9班x12月=69,120元，以上合計447,120元，除依實際需求移列加班費18,500元、護理師公會會費2,000元外，其餘如列數。
			780	配合預算編列至千元，增列進位數780元。
10,000	6,000	服裝	10,600	
			800	校警服裝配備，2人*1年*400元。
			200	校警襪子，2雙*100元。
			2,200	校警皮鞋，2人*1雙*1,100元。
			4,400	校警冬服，2人*1套*2,200元(新增)。
			3,000	校警夏服，2人*1套*1,500元(成立第35年)。
2,000	2,000	會費、捐助、補助、分攤、照	2,000	

臺北市地方教育發展基金－臺北市信義區信義國民小學

基金用途－一般行政管理計畫明細表

中華民國109年度

單位：新臺幣元

前年度 決算數	上年度 預算數	科 目	本 年 度 預 算 數	說 明
		護、救濟與交流活動費		
2,000	2,000	會費	2,000	較上年度預算數2,000元，無增減。
2,000	2,000	職業團體會費	2,000	
			2,000	

臺北市地方教育發展基金－臺北市信義區信義國民小學

基金用途－建築及設備計畫明細表

中華民國109年度

單位：新臺幣元

前年度 決算數	上年度 預算數	科 目	本 年 度 預 算 數	說 明
9,517,276	4,698,000	合計	7,253,000	
9,517,276	4,698,000	購建固定資產、無形資產及非理財 目的之長期投資	7,253,000	
1,257,656	1,162,000	購建固定資產	2,340,000	
1,257,656	1,162,000	一般建築及設備計畫	2,340,000	
		校園前瞻基礎建設	525,000	
		購置機械及設備	525,000	
			525,000	新購無線基地臺35台*15,000元(電腦專案計畫)。
372,146	275,000	班級設備	369,000	
292,386		購置機械及設備	126,000	
			40,000	汰換視力檢查機1臺。
			86,000	汰換活動中心跑馬燈1組。
		購置交通及運輸設備	155,000	
			20,000	汰換音樂教室2喇叭2組*10,000元。
			40,000	汰換廣播系統主機1臺。
			20,000	汰換音樂教室2擴大機1臺。
			60,000	汰換監視器主機2臺*30,000元。
			15,000	汰換音樂教室2無線麥克風及主機1組。
79,760	275,000	購置雜項設備	88,000	
			88,000	汰換飲水機4臺* 22,000元。
38,680	48,000	特殊班設備	40,000	
38,680	48,000	購置雜項設備	40,000	
			40,000	一對一冷氣7.1KW(含)以上1台及舊機拆除-資源班。
647,030	727,000	資訊設備	1,376,000	
647,030	727,000	購置機械及設備	1,376,000	
			126,000	汰舊換新網路及資訊周邊設備(電腦專案計畫)。
			1,250,000	汰舊換新個人電腦, 50部* 25,000元(電腦專案計畫)。
150,000	112,000	幼兒園設備	30,000	
	11,000	購置機械及設備	30,000	
			30,000	新購單眼相機1臺。

臺北市地方教育發展基金－臺北市信義區信義國民小學

基金用途－建築及設備計畫明細表

中華民國109年度

單位：新臺幣元

前年度 決算數	上年度 預算數	科 目	本 年 度 預 算 數	說 明
150,000	101,000	購置雜項設備		
49,800		校園設備		
49,800		購置機械及設備		
36,000	36,000	購置無形資產	36,000	
36,000	36,000	一般建築及設備計畫	36,000	
36,000	36,000	資訊設備	36,000	
36,000	36,000	購置電腦軟體	36,000	
			36,000	電腦教學軟體費(電腦專案計畫)。
8,223,620	3,500,000	遞延支出	4,877,000	
8,223,620	3,500,000	一般建築及設備計畫	4,877,000	
		C棟及聯絡走廊給排水設施 及走廊鋪面安全改善工程	4,877,000	
		遞延修繕房屋建築支出	4,877,000	
			4,515,860	一、施工費
			4,515,860	
			270,952	二、委託技術服務費(總包價 法)。
			90,188	三、工程管理費(按施工費約 2%提列)。
8,223,620	3,500,000	校園整修工程		
8,223,620	3,500,000	遞延修繕房屋建築支出		

本 頁 空 白

預 算 參 考 表

臺北市地方教育發展基金－臺北市信義區信義國民小學

預計平衡表

中華民國109年12月31日

單位：新臺幣千元

107年(前年) 12月31日 決算數	科 目	109年12月31日 預計數	108年12月31日 預計數	比較增減(-)
11,582,902	資產合計	11,581,883	11,583,402	-1,519
11,582,902	資產	11,581,883	11,583,402	-1,519
10,929	流動資產	9,910	11,429	-1,519
9,816	現金	8,797	10,316	-1,519
9,816	銀行存款	8,797	10,316	-1,519
	應收款項			
	應收帳款			
	其他應收款			
1,112	預付款項	1,112	1,112	
1,112	預付費用	1,112	1,112	
1,560	投資、長期應收款項、貸墊款及準備金	1,560	1,560	
1,560	準備金	1,560	1,560	
1,560	其他準備金	1,560	1,560	
11,570,413	其他資產	11,570,413	11,570,413	
11,570,413	什項資產	11,570,413	11,570,413	
	暫付及待結轉帳項			
11,570,413	代管資產	11,570,413	11,570,413	
11,582,902	負債及基金餘額合計	11,581,883	11,583,402	-1,519
11,579,324	負債	11,579,324	11,579,324	
7,297	流動負債	7,297	7,297	
7,165	應付款項	7,165	7,165	
7,165	應付代收款	7,165	7,165	
132	預收款項	132	132	
132	預收收入	132	132	
11,572,027	其他負債	11,572,027	11,572,027	
11,572,027	什項負債	11,572,027	11,572,027	
1,600	存入保證金	1,600	1,600	
11,570,413	應付代管資產	11,570,413	11,570,413	
14	暫收及待結轉帳項	14	14	
3,578	基金餘額	2,559	4,078	-1,519
3,578	基金餘額	2,559	4,078	-1,519
3,578	基金餘額	2,559	4,078	-1,519
3,578	累積餘額	2,559	4,078	-1,519

註：1.信託代理與保證資產(負債)前年度決算數0元，上年度預計數0元，本年度預計數0元。2.或有資產(負債)0元。3.本基金自93年度起，本固定項目分開原則，將屬長期固定帳項，包括固定資產114,868,429元、無形資產63,000元及長期債務0元，另立帳類管理，未納入本表。

臺北市地方教育發展基金一

各項費用

中華民國

前年度 決算數	上年度 預算數	計畫別		合計	國民教育計畫
		用途別科目			
149,961,695	145,190,000	合計		148,207,000	104,683,000
130,082,556	128,386,000	用人費用		128,849,000	95,205,000
81,620,900	80,737,500	正式員額薪資		78,415,500	55,597,560
79,525,130	78,793,500	職員薪金		76,471,500	55,597,560
939,450	768,000	工員工資		768,000	
1,156,320	1,176,000	警餉		1,176,000	
403,594	1,354,160	聘僱及兼職人員薪資		1,504,640	1,504,640
403,594	1,354,160	兼職人員酬金		1,504,640	1,504,640
965,385	1,181,744	超時工作報酬		1,181,604	591,844
965,385	1,181,744	加班費		1,181,604	591,844
17,871,592	21,196,028	獎金		20,648,528	15,023,260
8,236,186	10,298,630	考績獎金		10,105,130	6,767,260
9,635,406	10,897,398	年終獎金		10,543,398	8,256,000
18,916,818	14,803,844	退休及卹償金		18,180,668	16,044,236
18,727,792	14,680,292	職員退休及離職金		18,057,116	16,044,236
189,026	123,552	工員退休及離職金		123,552	
10,304,267	9,112,724	福利費		8,918,060	6,443,460
7,730,911	6,910,812	分擔員工保險費		6,717,852	4,681,032
206,160	320,080	傷病醫藥費		319,220	317,500
772,746	618,660	員工通勤交通費		618,660	390,600
1,594,450	1,263,172	其他福利費		1,262,328	1,054,328
7,374,898	8,387,000	服務費用		8,120,000	6,200,000
2,170,195	2,790,249	水電費		2,511,283	2,511,283
1,702,111	1,899,054	工作場所電費		1,740,711	1,740,711
167,537	306,195	工作場所水費		230,572	230,572
300,547	585,000	氣體費		540,000	540,000
2,734		郵電費			
2,734		郵費			
49,710	57,300	旅運費		53,890	53,890
43,410	55,800	國內旅費		52,390	52,390
6,300		貨物運費			

臺北市信義區信義國民小學

彙計表

109年度

單位：新臺幣元

學前教育計畫	一般行政管理計畫	建築及設備計畫			
19,133,000	17,138,000	7,253,000			
18,778,000	14,866,000				
12,962,340	9,855,600				
12,194,340	8,679,600				
768,000					
	1,176,000				
121,097	468,663				
121,097	468,663				
3,198,371	2,426,897				
2,118,390	1,219,480				
1,079,981	1,207,417				
1,191,168	945,264				
1,168,128	844,752				
23,040	100,512				
1,305,024	1,169,576				
1,164,204	872,616				
1,720					
107,100	120,960				
32,000	176,000				
88,000	1,832,000				

臺北市地方教育發展基金一

各項費用

中華民國

前年度 決算數	上年度 預算數	計畫別	合計	國民教育計畫
		用途別科目		
	1,500	其他旅運費	1,500	1,500
43,975	39,125	印刷裝訂與廣告費	30,325	30,325
43,975	39,125	印刷及裝訂費	30,325	30,325
1,701,652	1,416,400	修理保養及保固費	1,509,846	1,509,846
1,113,036	779,200	一般房屋修護費	866,400	866,400
205,000	537,200	機械及設備修護費	543,446	543,446
17,000		交通及運輸設備修護費		
366,616	100,000	雜項設備修護費	100,000	100,000
7,354	24,000	保險費	16,324	16,324
7,354	24,000	其他保險費	16,324	16,324
2,404,318	2,572,986	一般服務費	2,546,282	1,382,282
23,132	30,696	佣金、匯費、經理費及手續費	9,992	7,992
2,189,186	2,072,184	外包費	2,072,184	968,184
	270,106	計時與計件人員酬金	270,106	270,106
192,000	200,000	體育活動費	194,000	136,000
922,960	1,388,540	專業服務費	1,380,050	696,050
145,936	297,600	講課鐘點、稿費、出席審查及查詢費	268,000	268,000
30,450	78,180	委託檢驗(定)試驗認證費	79,890	79,890
	182,960	試務甄選費	182,960	182,960
746,574	829,800	其他專業服務費	849,200	165,200
72,000	98,400	公共關係費	72,000	
72,000	98,400	公共關係費	72,000	
2,166,235	2,462,000	材料及用品費	2,796,000	2,272,000
402,147	384,380	使用材料費	859,810	773,810
402,147	384,380	設備零件	859,810	773,810
1,764,088	2,077,620	用品消耗	1,936,190	1,498,190
403,561	441,600	辦公(事務)用品	427,600	200
10,000	6,000	服裝	10,600	
31,249	25,000	醫療用品(非醫療院所使用)	24,000	24,000
1,319,278	1,605,020	其他用品消耗	1,473,990	1,473,990
9,517,276	4,698,000	購建固定資產、無形資產及非理財目的之長期投資	7,253,000	

臺北市信義區信義國民小學

彙計表

109年度

單位：新臺幣元

學前教育計畫	一般行政管理計畫	建築及設備計畫			
34,000	1,130,000				
2,000					
	1,104,000				
32,000	26,000				
54,000	630,000				
54,000	630,000				
	72,000				
	72,000				
86,000	438,000				
86,000					
86,000					
	438,000				
	427,400				
	10,600				
		7,253,000			

臺北市地方教育發展基金一

各項費用

中華民國

前年度 決算數	上年度 預算數	計畫別	合計	國民教育計畫
		用途別科目		
1,257,656	1,162,000	購建固定資產	2,340,000	
989,216	738,000	購置機械及設備	2,057,000	
		購置交通及運輸設備	155,000	
268,440	424,000	購置雜項設備	128,000	
36,000	36,000	購置無形資產	36,000	
36,000	36,000	購置電腦軟體	36,000	
8,223,620	3,500,000	遞延支出	4,877,000	
8,223,620	3,500,000	遞延修繕房屋建築支出	4,877,000	
626,996	714,000	會費、捐助、補助、分攤、照護、救濟 與交流活動費	654,000	567,000
2,000	2,000	會費	2,000	
2,000	2,000	職業團體會費	2,000	
10,000	10,000	捐助、補助與獎助	10,000	10,000
10,000	10,000	獎助學員生給與	10,000	10,000
614,996	702,000	補貼、獎勵、慰問、照護與救濟	642,000	557,000
614,996	702,000	其他補貼、獎勵、慰問、照護與救濟	642,000	557,000
193,734	543,000	其他	535,000	439,000
193,734	543,000	其他支出	535,000	439,000
193,734	543,000	其他	535,000	439,000

臺北市信義區信義國民小學

彙計表

109年度

單位：新臺幣元

學前教育計畫	一般行政管理計畫	建築及設備計畫			
		2,340,000			
		2,057,000			
		155,000			
		128,000			
		36,000			
		36,000			
		4,877,000			
		4,877,000			
85,000	2,000				
	2,000				
	2,000				
85,000					
85,000					
96,000					
96,000					
96,000					

臺北市地方教育發展基金－臺北市信義區信義國民小學

員工人數彙計表

中華民國109年度

單位：人

計 畫 及 項 目	上年度最高可 進用員額數	本年度 增減(-)數	本年度最高可 進用員額數	說 明
合計	100	-3	97	
國民教育計畫部分	71	-3	68	
正式職員	71	-3	68	
學前教育計畫部分	16		16	
正式職員	14		14	
正式工員	2		2	
一般行政管理計畫部分	13		13	
正式職員	13		13	

註：1.本表不包含臨時工員人數。

2.本表臨時職員係指奉准有案之約聘僱人員。

3.外包費編列救生員2人及清潔勞務相關費用等，計207萬2,184元。4.計時與計件人員酬金編列閩客語教學支援人員鐘點費、暑期泳池工讀生時薪等，計27萬106元。

本 頁 空 白

臺北市地方教育發展基金一

用人費用

中華民國

計畫及項目	合計	正式 員額 薪資	聘僱 人員 薪資	超時 工作 報酬	津貼	獎 金		
						年終獎金	考績獎金	其他
合計	128,849,000	78,415,500		1,181,604		10,543,398	10,105,130	
國民教育計畫	95,205,000	55,597,560		591,844		8,256,000	6,767,260	
職員薪金	55,597,560	55,597,560						
兼職人員 酬金	1,504,640							
加班費	591,844			591,844				
考績獎金	6,767,260						6,767,260	
年終獎金	8,256,000					8,256,000		
職員退休 及離職金	16,044,236							
分擔員工 保險費	4,681,032							
傷病醫藥 費	317,500							
員工通勤 交通費	390,600							
其他福利 費	1,054,328							
學前教育計畫	18,778,000	12,962,340		121,097		1,079,981	2,118,390	
職員薪金	12,194,340	12,194,340						
工員工資	768,000	768,000						
加班費	121,097			121,097				
考績獎金	2,118,390						2,118,390	
年終獎金	1,079,981					1,079,981		
職員退休 及離職金	1,168,128							
工員退休 及離職金	23,040							
分擔員工 保險費	1,164,204							
傷病醫藥 費	1,720							
員工通勤 交通費	107,100							

臺北市信義區信義國民小學

彙計表

109年度

單位：新臺幣元

退休及卹償金		資遣費	福 利 費					提繳費	兼任 人員 用人 費用
退休金	卹償金		分擔 保險費	傷病 醫藥費	提撥 福利金	員工通勤 交通費	其他		
18,180,668			6,717,852	319,220		618,660	1,262,328	1,504,640	
16,044,236			4,681,032	317,500		390,600	1,054,328	1,504,640	
16,044,236			4,681,032	317,500		390,600	1,054,328	1,504,640	
1,191,168			1,164,204	1,720		107,100	32,000		
1,168,128									
23,040			1,164,204	1,720		107,100			

臺北市地方教育發展基金一

用人費用

中華民國

計畫及項目	合計	正式 員額 薪資	聘僱 人員 薪資	超時 工作 報酬	津貼	獎 金		
						年終獎金	考績獎金	其他
其他福利費	32,000							
一般行政管理計畫	14,866,000	9,855,600		468,663		1,207,417	1,219,480	
職員薪金	8,679,600	8,679,600						
警餉	1,176,000	1,176,000						
加班費	468,663			468,663				
考績獎金	1,219,480						1,219,480	
年終獎金	1,207,417					1,207,417		
職員退休及離職金	844,752							
工員退休及離職金	100,512							
分擔員工保險費	872,616							
員工通勤交通費	120,960							
其他福利費	176,000							

註：1.本表不包含臨時工員薪津。

2.本表兼任人員經費，係學校教職員兼課代課鐘點費。 3.外包費編列救生員2人及清潔勞務相關費用等，計207萬2,184元。 4.計時與計件人員酬金編列閩客語教學支援人員鐘點費、暑期泳池工讀生時薪等，計27萬106元。

臺北市信義區信義國民小學

彙計表

109年度

單位：新臺幣元

退休及卹償金		資遣費	福 利 費					提繳費	兼任人員用人費用
退休金	卹償金		分擔保險費	傷病醫藥費	提撥福利金	員工通勤交通費	其他		
945,264			872,616			120,960	32,000 176,000		
844,752									
100,512			872,616			120,960	176,000		

臺北市地方教育發展基金－臺北市信義區信義國民小學

單位（或計畫）成本分析表

中華民國109年度

單位：新臺幣千元

計 畫 別	單 位	單位成本(元)或 平均利(費)率	數 量	預 算 數	說 明
合計				148,207	
國民教育計畫				104,683	
學前教育計畫				19,133	
一般行政管理計畫				17,138	
建築及設備計畫				7,253	

臺北市地方教育發展基金－臺北市信義區信義國民小學

5年來主要業務計畫分析表

中華民國109年度

單位：新臺幣千元

年度及項目	單位	數量	單位成本(元)或 平均利(費)率	金額	說明
(本)年度預算數					
國民教育計畫				104,683	
學前教育計畫				19,133	
(上)年度預算數					
國民教育計畫				104,281	
學前教育計畫				19,063	
(前)年度決算數					
國民教育計畫				107,519	
學前教育計畫				17,693	
(106)年度決算數					
國民教育計畫				100,054	
學前教育計畫				16,573	
(105)年度決算數					
國民教育計畫				105,013	
學前教育計畫				18,793	

臺北市地方教育發展基金－臺北市信義區信義國民小學

資本資產明細表

中華民國109年度

單位：新臺幣千元

項 目	取得成本 (期初餘額)	以前年度 累計折舊/ 長期投資 評 價	本 年 度 變 動				本年度累計折 舊/長期投資 評價變動數	期末餘額	
			增加		減少				主要增減 原因說明
			金額	類型	金額	類型			
合計	196,274	75,654	2,376		44		8,021	114,931	
土地改良物	15,615	7,195					925	7,496	
房屋及建築	122,273	18,341					2,201	101,731	
機械及設備	26,706	20,646	2,057	增置			4,021	4,096	
交通及運輸 設備	2,750	2,152	155	增置			251	502	
雜項設備	28,859	27,321	128	增置			623	1,043	
電腦軟體	71		36	增置	44	無形資 產攤銷		63	