

中華民國 109 年度

4-0501421

臺北市總預算

臺北市政府教育局主管

臺北市地方教育發展基金

臺北市信義區三興國民小學附屬單位預算之分預算

(特別收入基金)

臺北市信義區三興國民小學編

# 臺北市地方教育發展基金－臺北市信義區三興國民小學

## 目次

中華民國109年度

一、財務摘要 .....	第 1 頁
二、業務計畫及預算概要 .....	第 3 -10 頁
三、預算主要表	
(一) 基金來源、用途及餘絀預計表 .....	第 11 頁
(二) 現金流量預計表 .....	第 12 頁
四、預算明細表	
(一) 基金來源－服務收入明細表 .....	第 13 頁
(二) 基金來源－財產處分收入明細表 .....	第 14 頁
(三) 基金來源－利息收入明細表 .....	第 15 頁
(四) 基金來源－其他財產收入明細表 .....	第 16 頁
(五) 基金來源－公庫撥款收入明細表 .....	第 17 頁
(六) 基金來源－學雜費收入明細表 .....	第 18 頁
(七) 基金來源－雜項收入明細表 .....	第 19 頁
(八) 基金用途－國民教育計畫明細表 .....	第 20 -28 頁
(九) 基金用途－學前教育計畫明細表 .....	第 29 -31 頁
(十) 基金用途－一般行政管理計畫明細表 .....	第 32 -34 頁
(十一) 基金用途－建築及設備計畫明細表 .....	第 35 -37 頁
五、預算參考表	
(一) 預計平衡表 .....	第 39 頁
(二) 各項費用彙計表 .....	第 40 -45 頁
(三) 員工人數彙計表 .....	第 46 頁
(四) 用人費用彙計表 .....	第 48 -51 頁
(五) 單位（或計畫）成本分析表 .....	第 52 頁

臺北市地方教育發展基金－臺北市信義區三興國民小學

目 次

中華民國109年度

(六) 5年來主要業務計畫分析表 .....	第 53 頁
(七) 資本資產明細表 .....	第 54 頁

# 臺北市地方教育發展基金－臺北市信義區三興國民小學

## 財務摘要

中華民國109年度

單位：新臺幣千元

項 目	本 年 度	上 年 度	比較增減數	%
經營成績：				
基金來源	192,594	194,546	-1,952	-1.00
基金用途	197,188	206,879	-9,691	-4.68
賸餘(短絀)	-4,594	-12,333	7,739	--
餘絀情形：				
基金餘額	2,579	7,173	-4,594	-64.05
現金流量(註)：				
現金及約當現金之淨增(減)	-4,594	-12,333	7,739	--

附註：現金流量係採現金及約當現金基礎，包括現金及自投資日起3個月內到期或清償之債權證券。

本 頁 空 白

# 業務計畫及預算概要

# 臺北市地方教育發展基金－臺北市信義區三興國民小學

## 業務計畫及預算概要

中華民國 109 年度

### 壹、基金概況

#### 一、設立宗旨及願景：

- (一) 本校遵照憲法第 158 條及 160 條規定，教育文化應發展國民之民族精神、自治精神，國民道德與健全體格、科學及生活智能，以培養學童七大學習領域及十大基本能力。
- (二) 本校自 91 年度起依教育經費編列與管理法第 13 條規定設置「臺北市地方教育發展基金」，以促進教育健全發展，提昇教育經費運用績效。
- (三) 本校以「健康活力、向上向善」為願景，以學童為中心，使其了解法治意涵，體現自由真諦，發揮巧思創意，擁抱快樂學習，積極關懷生命，培養樂觀進取，力行健康生活，創造生命意義。

#### 二、施政重點：

- (一) 開啟多元智慧：尊重每個學生獨特的個性，以多元智慧的觀點協助學生找到生命的亮點，肯定天生我才必有用，能知於學，樂於學。
- (二) 培養生活能力：因應新世紀知識社會的到來，培養學生帶得走的能力，諸如人際溝通能力、資訊能力、終身學習能力、生涯規畫能力、問題解決能力等。
- (三) 蘊育人文情懷：在溫馨開放的校園文化中，孕育人文情懷，學會尊重、包容；建構生命的價值、完成人性的開展。
- (四) 建置溫馨民主的校園文化：
  1. 以參與式管理、落實行政、教師會、家長會三者的良性互動。
  2. 以學生第一，教學優先的觀念提昇行政服務效率。
  3. 放下威權心態，開啟校園民主之風氣。
- (五) 推動適性教學：
  1. 運用小班優勢，採多元化、活潑化的教學及評量。
  2. 運用校內、外資源，加強多元學習能力。
  3. 關懷相對弱勢學生之教學及輔導。
  4. 發展資訊教育，充實學生電腦運用之知能，並提昇教師運用電腦教學之能力。
- (六) 辦理發展性的訓輔活動：

# 臺北市地方教育發展基金－臺北市信義區三興國民小學

## 業務計畫及預算概要

中華民國 109 年度

1. 辦理各項活動、競賽及展演。
2. 推動校內外學習服務。
3. 發展績優社團及校隊，如客家鼓舞社、溜冰社、籃球隊及合唱團等。
4. 加強新興領域教育的辦理，並融入各科教學以收成效。

### 三、組織概況：

本校設置校長 1 人，綜理全校校務，下設教務處、學生事務處、總務處、輔導室、會計室、人事室及幼兒園等單位。

內部分層業務如下：

(一) 教務處：秉承校長之命，辦理全校教務事項。

1. 教學組：掌理課程編排、課業考查、學藝競賽、教學研究、教師進修、差假教師調代課及缺補課之查核等事項。
2. 註冊組：掌理註冊、編班、轉學、學籍保管、各項獎助學金補助及成績考查等有關學籍事項。
3. 設備組：掌理教科書編選、教學用具之管理、保管及出版學校刊物等事項。
4. 資訊組：掌理電腦設備及區域網路之管理、保管等事項。

(二) 學生事務處：秉承校長之命，辦理全校學生事務事項。

1. 訓育組：掌理訓育計畫之擬定及辦理各類訓育等活動。
2. 體育組：掌理學生體育活動、體格鍛鍊等事項。
3. 生教組：掌理學生日常生活常規，辦理交通導護各項事項。
4. 衛生組：掌理健康檢查，個人及環境衛生檢查、保健等事項。

(三) 總務處：秉承校長之命，辦理全校總務事項。

1. 事務組：掌理校舍、校具、財產、物品採購保管、工程發包、監工及驗收。
2. 文書組：掌理文件收發登錄、撰擬繕校、典守學校印信、檔案保管、整理各項會議紀錄及校史等事項。
3. 出納組：掌理現金、零用金、票據、契約之保管等收支事項，辦理員工薪津發放及各項扣繳單據證明等。

(四) 輔導室：秉承校長之命，辦理全校學生學習輔導、生活輔導、生涯輔導等事項。



# 臺北市地方教育發展基金－臺北市信義區三興國民小學

## 業務計畫及預算概要

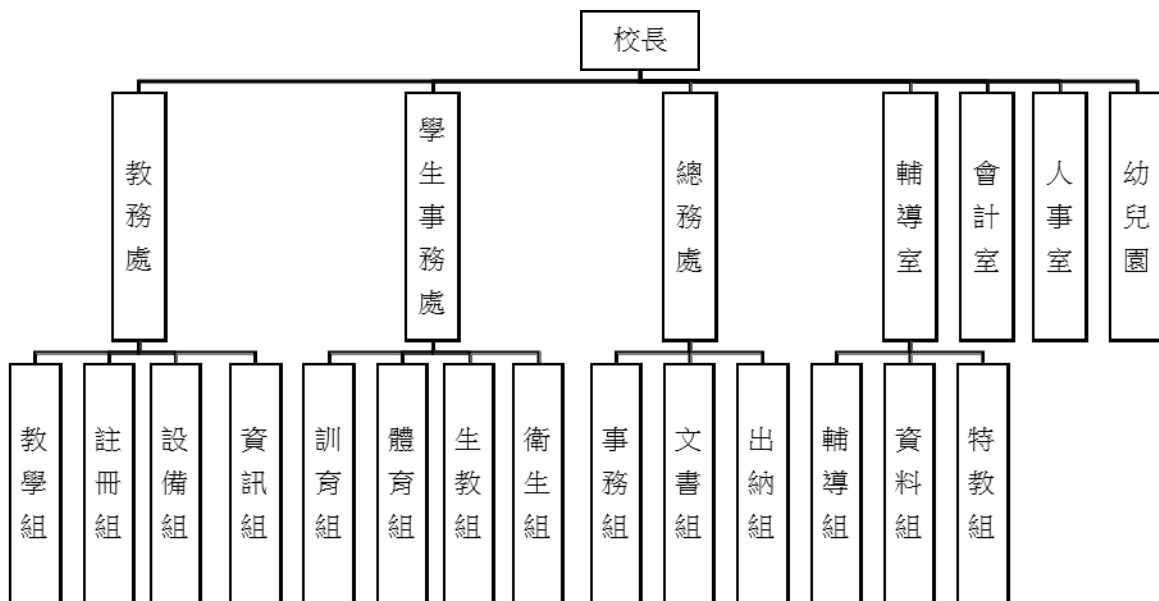
中華民國 109 年度

1. 輔導組：掌理學生個案建立、學習輔導、生活輔導、生涯輔導及兩性教育、親職教育等事項。
2. 資料組：辦理輔導資料搜集建檔、組訓愛心家長、實施測驗、社區人力整合、出版親職刊物等事項。
3. 特教組：擬訂特殊教育計畫章則、親師輔導諮詢、特教班甄選鑑別、實施各項診斷測驗、特教兒童追蹤輔導等事項。

(五) 會計室：秉承上級主計機關之監督與指導，並受校長之指揮，依法辦理歲計、會計、統計等事項。

(六) 人事室：秉承上級人事機關之監督與指導，並受校長之指揮，依法辦理人事管理查核等事項。

(七) 幼兒園：秉承校長之命，綜理園務、規劃幼兒教學、保育、環境與各項措施。



#### 四、基金歸類及屬性：

本校地方教育發展基金依據教育經費編列與管理法第 13 條規定設置，本基金為預算法第 4 條第 1 項第 2 款第 5 目所定之特別收入基金，以本府教育局為管理機關。

# 臺北市地方教育發展基金 - 臺北市信義區三興國民小學

## 業務計畫及預算概要

中華民國 109 年度

### 貳、業務計畫

本年度業務計畫重點與預算配合情形及預期績效，詳列如下：

單位：新臺幣千元

業務計畫名稱	計畫重點內容	預算數	預 期 績 效
國民教育計畫	辦理各項教學、學生事務、圖書及輔導等業務。	160,879	1. 新購教具及圖書等各科教學設備。 2. 革新教學方法，充實各科教材，提高教學效能。 3. 藉由辦理各項活動，以鍛鍊學童強健的身體，增進學童各項生活智能。
學前教育計畫	辦理各項幼兒教學、幼兒事務及圖書等業務。	17,218	1. 新購教學設備，革新教學方法，提高教學效能。 2. 辦理幼兒園各項活動，以鍛鍊幼兒強健的身體，增進幼兒各項生活智能。
一般行政管理計畫	綜理學校總務、人事、會計等業務。	14,119	配合校務推動行政處室支援工作，進而增進校務運作。
建築及設備計畫	購置教學所需教學設備等及改善教學環境。	4,972	辦理教學課程需要購置教學設備，另辦理校園廣播系統工程、校園電話系統工程、中央廚房設施設備，以改善教學環境，增進教學效能，並提高行政效率。

臺北市地方教育發展基金 - 臺北市信義區三興國民小學  
業務計畫及預算概要

中華民國 109 年度

參、預算概要

一、基金來源及用途之預計：

(一) 本年度基金來源：

服務收入 1 萬 2 千元、財產處分收入 4 萬 6 千元、利息收入 1 千元、其他財產收入 104 萬元、公庫撥款收入 1 億 8,923 萬 2 千元、學雜費收入 198 萬 2 千元、雜項收入 28 萬 1 千元，本年度基金來源 1 億 9,259 萬 4 千元，較上年度預算數 1 億 9,454 萬 6 千元，減少 195 萬 2 千元，約 1%，主要係公庫撥款收入減編所致。

(二) 本年度基金用途：

國民教育計畫 1 億 6,087 萬 9 千元，學前教育計畫 1,721 萬 8 千元，一般行政管理計畫 1,411 萬 9 千元，建築及設備計畫 497 萬 2 千元，本年度基金用途 1 億 9,718 萬 8 千元，較上年度預算數 2 億 687 萬 9 千元，減少 969 萬 1 千元，約 4.68%，主要係用人費用覈實編列所致。

二、基金餘絀之預計：

本年度基金來源及用途相抵後，差短 459 萬 4 千元，較上年度預算數差短 1,233 萬 3 千元，減少 773 萬 9 千元，將移用以前基金餘額 459 萬 4 千元支應。

三、現金流量之預計：

本年度業務活動淨現金流出 459 萬 4 千元。

四、補辦預算事項：詳補辦預算明細表

(一) 購建固定資產 20 萬 6 千元

1.107 年度為教育局提昇學校改善運動設施設備經費，補助運動設施設備 15 萬 6 千元。

2.108 年度為提昇校園網路高速化增設主機櫃，且具急迫及必要性，由其他準備金項支應下 5 萬元。

臺北市地方教育發展基金 - 臺北市信義區三興國民小學  
業務計畫及預算概要

中華民國 109 年度

肆、年度關鍵績效指標：

關鍵策略目標	關鍵績效指標	衡量標準	年度目標值
提升學生體適能	學生體適能通過率	通過檢測學生數 /各校學生數 *100%(單位：%)	國小 4~6 年級通過率達 63%

伍、前年度及上年度已過期間實施狀況及成果概述：

一、前（107）年度決算結果及績效達成情形：

（一）前年度決算結果：

- 1.基金來源：決算數 2 億 197 萬 2 千元，較預算數 1 億 9,931 萬 2 千元，計增加 266 萬元，約 1.33%，主要係因教育部補助收入增加所致。
- 2.基金用途：決算數 2 億 176 萬 5 千元，較預算數 2 億 21 萬 8 千元，計增加 154 萬 7 千元，約 0.77%，主要係因執行教育局補助工程款所致。

（二）前年度績效達成情形分析：

年度績效目標	衡量指標	年度目標值	績效衡量暨達成情形分析
建構安全友善校園	校園場地開放使用人次	8,672	107 年預計完成場地開放人次為 8,672 人次，實際完成 8,727 人次，超過原訂目標值。

臺北市地方教育發展基金 - 臺北市信義區三興國民小學  
業務計畫及預算概要

中華民國 109 年度

二、上（108）年度已過期間預算執行情形及績效達成情形：

（一）上年度預算截至 108 年 6 月 30 日止執行情形：

1. 基金來源：實際執行數 10,345 萬元，較預算分配數 10,259 萬 6 千元，計增加 85 萬 4 千元，約 0.83%，主要係因教育部補助收入增加所致。
2. 基金用途：實際執行數 10,603 萬 4 千元，較預算分配數 11,492 萬 9 千元，計減少 889 萬 5 千元，約 7.74%，主要係因經費覈實支用所致。

（二）上（108）年度績效達成情形分析：

年度績效目標	衡量指標	年度目標值	績效衡量暨達成情形分析
建構安全友善校園	校園場地開放使用人次	11,500	108 年預計完成場地開放人次為 11,500 人次，至 108 年 6 月份實際完成 5,818 人次。

# 臺北市地方教育發展基金－臺北市信義區三興國民小學

## 補辦預算明細表

中華民國109年度

單位：新臺幣元

項 目	金額	辦理年度	說 明
合計	206,000		
購建固定資產	206,000		
購置雜項設備	156,000	107	教育局補助所屬學校改善運動設施設備經費。(體育及衛生教育-輔導學校體育-74y)
不鏽鋼壓克力掛壁式籃球架	156,000		
購置雜項設備	50,000	108	為提升校園網路高速化增設主機櫃，確實需要辦理新購，且具急迫及必要性，所需經費擬由本校其他準備金支應。
機櫃	50,000		

備註：各管理機關(構)依預算法第 8 8 條規定補辦預算，應確係不及編入年度預算，且因經營環境發生重大變遷或正常業務(含執行中央補助款項目)之確實需要，並經主管機關核轉本府核准先行辦理者；不具急迫性之事項，仍應儘可能納入預算辦理。

# 預算主要表

# 臺北市地方教育發展基金－臺北市信義區三興國民小學

## 基金來源、用途及餘絀預計表

中華民國109年度

單位：新臺幣千元

前年度決算數	項 目	本年度預算數	上年度預算數	比較增減（－）
201,972	基金來源	192,594	194,546	-1,952
11	勞務收入	12	16	-4
11	服務收入	12	16	-4
838	財產收入	1,087	1,087	
7	財產處分收入	46	46	
	利息收入	1	1	
831	其他財產收入	1,040	1,040	
198,029	政府撥入收入	189,232	191,124	-1,892
197,960	公庫撥款收入	189,232	191,124	-1,892
70	政府其他撥入收入			
2,922	教學收入	1,982	2,050	-68
2,922	學雜費收入	1,982	2,050	-68
172	其他收入	281	269	12
172	雜項收入	281	269	12
201,765	基金用途	197,188	206,879	-9,691
158,739	國民教育計畫	160,879	166,403	-5,524
16,413	學前教育計畫	17,218	15,778	1,440
14,489	一般行政管理計畫	14,119	15,714	-1,595
12,125	建築及設備計畫	4,972	8,984	-4,012
206	本期賸餘(短絀)	-4,594	-12,333	7,739
19,300	期初基金餘額	7,173	18,394	-11,221
19,506	期末基金餘額	2,579	6,061	-3,482

註：前年度決算數細數之和與總數或略有出入，係四捨五入關係，以下各表同。



# 臺北市地方教育發展基金－臺北市信義區三興國民小學

## 現金流量預計表

中華民國109年度

單位：新臺幣千元

項 目	本 預	年 算	度 數	說 明
業務活動之現金流量				
本期賸餘(短絀)			-4,594	
業務活動之淨現金流入(流出)			-4,594	
其他活動之現金流量				
其他活動之淨現金流入(流出)				
現金及約當現金之淨增(淨減)			-4,594	
期初現金及約當現金			11,504	
期末現金及約當現金			6,910	

註：本表係採現金及約當現金基礎，包括現金及自投資日起3個月內到期或清償之債權證券。

# 預算明細表

臺北市地方教育發展基金－臺北市信義區三興國民小學

基金來源－服務收入明細表

中華民國109年度

單位：新臺幣元

科目	單位	本年度預算數			說明
		數量 業務量	利(費)率	金額	
合計				12,000	
服務收入	人、次	20x2	300	12,000	較上年度預算數16,000元，減少4,000元。
				12,000	教師甄選報名費收入。

臺北市地方教育發展基金－臺北市信義區三興國民小學

基金來源－財產處分收入明細表

中華民國109年度

單位：新臺幣元

科目	單位	本年度預算數			說明
		數量 業務量	利(費)率	金額	
合計				46,000	
財產處分收入	年	1	46,000	46,000	較上年度預算數46,000元，無增減。 報廢財產物品變賣收入。

臺北市地方教育發展基金－臺北市信義區三興國民小學

基金來源－利息收入明細表

中華民國109年度

單位：新臺幣元

科 目	單位	本 年 度 預 算 數			說 明
		數量 業務量	利(費)率	金 額	
合計				1,000	
利息收入				1,000	較上年度預算數1,000元，無增減。
	次	2	500	1,000	薪資專戶利息收入。

臺北市地方教育發展基金－臺北市信義區三興國民小學

基金來源－其他財產收入明細表

中華民國109年度

單位：新臺幣元

科 目	單位	本 年 度 預 算 數			說 明
		數量 業務量	利(費)率	金 額	
合計				1,040,000	
其他財產收入				1,040,000	較上年度預算數1,040,000元，無增減。
	年	1	40,000	40,000	教職員工停車收入。
	年	1	1,000,000	1,000,000	校園場地開放出借費收入(收支對列)。

臺北市地方教育發展基金－臺北市信義區三興國民小學

基金來源－公庫撥款收入明細表

中華民國109年度

單位：新臺幣元

科 目	單位	本 年 度 預 算 數			說 明
		數量 業務量	利(費)率	金 額	
合計				189,232,000	
公庫撥款收入	年	1	189,232,000	189,232,000	較上年度預算數191,124,000元， 減少1,892,000元。 市府補助款。

# 臺北市地方教育發展基金－臺北市信義區三興國民小學

## 基金來源－學雜費收入明細表

中華民國109年度

單位：新臺幣元

科 目	單 位	本 年 度 預 算 數			說 明
		數 量 業 務 量	利(費)率	金 額	
合計				1,982,000	
學雜費收入				1,982,000	較上年度預算數2,050,000元，減少68,000元。
	人、學期	90x2	2,955	532,000	幼兒園全日班雜費收入預估學生90人。
	人、學期	90x2	7,000	1,260,000	幼兒園全日班學費收入預估學生90人。
	人、學期	12x2	5,150	124,000	幼兒園半日班學費收入預估學生12人。
	人、學期	12x2	2,745	66,000	幼兒園半日班雜費收入預估學生12人。



臺北市地方教育發展基金－臺北市信義區三興國民小學

基金來源－雜項收入明細表

中華民國109年度

單位：新臺幣元

科 目	單位	本 年 度 預 算 數			說 明
		數量 業務量	利(費)率	金 額	
合計				281,000	
雜項收入	年	1	281,000	281,000	較上年度預算數269,000元，增加12,000元。 工程逾期罰款、數位學生證補卡費及其他雜項收入等。

# 臺北市地方教育發展基金－臺北市信義區三興國民小學

## 基金用途－國民教育計畫明細表

中華民國109年度

單位：新臺幣元

前年度 決算數	上年度 預算數	科 目	本 年 度 預 算 數	說 明
158,738,577	166,403,000	合計	160,879,000	
149,876,068	156,676,000	用人費用	151,023,000	
51,641,174	55,716,000	正式員額薪資	52,632,000	較上年度預算數55,716,000元，減少3,084,000元。
51,641,174	55,716,000	職員薪金	52,632,000	
			47,772,000	教職員53人薪金(詳用人費用彙計表)(含教育部補助導師費336,000元)。
			4,860,000	特殊教育教職員6人薪金(詳用人費用彙計表)(含教育部補助導師費36,000元)。
563,969	594,880	聘僱及兼職人員薪資	732,160	較上年度預算數594,880元，增加137,280元。
563,969	594,880	兼職人員酬金	732,160	
			563,200	教師代課鐘點費，本校編制教師總人數68人，按9分之1計，編列8人，每人220節，總節數8人x220節=1,760節，每節320元。
			153,600	補助調整授課特教教師鐘點費，6人*2節*40週*320元(教育部補助款)。
			15,360	補助調整授課鐘點費之外聘教師勞、健保及勞退費用(教育部補助款)。
590,680	636,268	超時工作報酬	632,268	較上年度預算數636,268元，減少4,000元。
590,680	636,268	加班費	632,268	
			568,868	不休假出勤加班費。
			3,400	教師甄選受理報名及事務工作加班費。
			60,000	開放學校場地管理人員加班費(收支對列)。
11,584,393	14,430,500	獎金	13,563,000	較上年度預算數14,430,500元，減少867,500元。
5,153,695	7,571,000	考績獎金	7,080,000	
			6,675,000	依考績法規定核發之獎金。
			405,000	依考績法規定核發之獎金。
6,430,698	6,859,500	年終獎金	6,483,000	
			5,875,500	依規定於年節加發之獎金。
			607,500	依規定於年節加發之獎金。
78,631,326	77,827,403	退休及卹償金	76,216,091	較上年度預算數77,827,403元，減少1,611,312元。
78,131,798	77,547,264	職員退休及離職金	75,935,952	

# 臺北市地方教育發展基金－臺北市信義區三興國民小學

## 基金用途－國民教育計畫明細表

中華民國109年度

單位：新臺幣元

前年度 決算數	上年度 預算數	科 目	本 年 度 預 算 數	說 明
			4,195,152	提撥退撫基金。
			421,200	提撥退撫基金。
			71,319,600	退休人員月退休金，162人*12月*35,500元=69,012,000元；退休遺族月撫慰金，10人*12月*19,230元=2,307,600元；合計71,319,600元。
499,528		工員退休及離職金		
	280,139	卹償金	280,139	
			280,139	遺族年撫卹金。
6,864,526	7,470,949	福利費	7,247,481	較上年度預算數7,470,949元，減少223,468元。
4,993,990	4,661,892	分擔員工保險費	4,480,428	
			4,068,552	分擔公保、勞保、健保費。
			411,876	分擔公保、勞保、健保費。
56,500	231,500	傷病醫藥費	231,500	
			87,500	健康檢查補助費，25人*3,500元。
			144,000	健康檢查補助費，9人*16,000元。
446,712	522,900	員工通勤交通費	485,100	
			252,000	教師上下班交通費，40人*10月*1段630元。
			163,800	教師上下班交通費，13人*10月*2段1,260元。
			63,000	特殊教育教師上下班交通費，5人*10月*2段1,260元。
			6,300	特殊教育教師上下班交通費，1人*10月*1段630元。
1,367,324	2,054,657	其他福利費	2,050,453	
			256,000	休假旅遊補助費。
			12,000	休假旅遊補助費。
			72,000	退休人員三節慰問金，12人*6,000元。
			108,000	退休人員三節特別照護金。
			188,130	結婚補助費，3人*2月*31,355元。
			547,500	喪葬補助費，3人*5月*36,500元。
			866,823	教職員子女教育補助費。
6,177,345	6,570,000	服務費用	6,368,000	
1,701,724	1,508,338	水電費	1,508,304	較上年度預算數1,508,338元，減少34元。

# 臺北市地方教育發展基金－臺北市信義區三興國民小學

## 基金用途－國民教育計畫明細表

中華民國109年度

單位：新臺幣元

前年度 決算數	上年度 預算數	科 目	本 年 度 預 算 數	說 明
1,313,706	1,093,820	工作場所電費	1,099,020	
			1,033,820	班級電費。
			60,000	開放學校場地電費(收支對列)。
			5,200	辦理邁向卓越英語夏令營水電費(每間教室每月650元，共8間教室)。
388,018	414,518	工作場所水費	409,284	
			389,284	班級水費。
			20,000	開放學校場地水費(收支對列)。
31,650	53,010	旅運費	47,740	較上年度預算數53,010元，減少5,270元。
31,650	53,010	國內旅費	47,740	
			10,540	因公市外出差旅費。
			37,200	畢業班5班校外教學隨隊人員差旅費，8人*3天*1,550元。
35,205	53,000	印刷裝訂與廣告費	53,000	較上年度預算數53,000元，無增減。
35,205	53,000	印刷及裝訂費	53,000	
			41,000	印製講義、文宣、學習護照等(英語情境中心)。
			12,000	辦理邁向卓越英語夏令營印製營隊手冊、護照、名牌、證書及教案等資料。
1,421,681	1,434,400	修理保養及保固費	1,234,400	較上年度預算數1,434,400元，減少200,000元。
1,161,220	1,069,200	一般房屋修護費	869,200	
			739,200	學校校舍及其他建築物等之修理。
			130,000	開放學校場地建築物等之修理費(收支對列)。
18,626	152,400	機械及設備修護費	152,400	
			22,400	電腦設備維護費(電腦專案計畫)。
			130,000	開放學校場地各項設備及其他公用用具等保養修護費(收支對列)。
241,835	212,800	雜項設備修護費	212,800	
			212,800	各項教學設備及其他公用用具等保養修護。
123,032	364,072	一般服務費	342,496	較上年度預算數364,072元，減少21,576元。
5,630	23,112	佣金、匯費、經理費及手續費	7,536	

# 臺北市地方教育發展基金－臺北市信義區三興國民小學

## 基金用途－國民教育計畫明細表

中華民國109年度

單位：新臺幣元

前年度 決算數	上年度 預算數	科 目	本 年 度 預 算 數	說 明
			7,536	委託超商代收學雜費手續費，628人*2學期*6元。
	216,960	計時與計件人員酬金	216,960	
			192,000	閩客語教學支援人員鐘點費，15人*1節*40週*320元。
			24,960	閩客語教學支援人員鐘點費之外聘人員勞、健保及勞退費用。
117,402	124,000	體育活動費	118,000	
			106,000	文康活動費，本校編列普通班教職員53人，每人編列2,000元。
			12,000	文康活動費，本校編列特殊教育教職員6人，每人編列2,000元。
2,864,053	3,157,180	專業服務費	3,182,060	較上年度預算數3,157,180元，增加24,880元。
301,380	290,480	講課鐘點、稿費、出席審查及查詢費	323,460	
			14,400	身心障礙資源班教材編輯費，2班*12月*600元。
			7,200	資優教育班教材編輯費，1班*12月*600元。
			7,500	身心障礙資源班教學外聘訓練講授鐘點費(特教班業務費)，5節*1,500元。
			6,000	資優教育班外聘訓練講授鐘點費(特教班業務費)，4節*1,500元。
			219,600	體育班教練鐘點費，488節*450元。
			7,500	專家學者出席指導費(英語情境中心)，3人次*2,500元。
			12,000	性別平等教育外聘講師鐘點費，8節*1,500元。
			2,000	性別平等教育校園性別事件調查費，1次*2,000元。
			2,560	性別平等教育行為人8小時性平課程費，8節*320元。
			10,500	小田園教育體驗學習邀請外聘講師指導師生農事體驗，7節*1,500元。
			9,000	國小家長教育成長暨志工培訓外聘訓練講授鐘點費，6節*1,500元。

# 臺北市地方教育發展基金－臺北市信義區三興國民小學

## 基金用途－國民教育計畫明細表

中華民國109年度

單位：新臺幣元

前年度 決算數	上年度 預算數	科 目	本 年 度 預 算 數	說 明
			25,200	辦理邁向卓越英語夏令營中籍教師鐘點費，2人*14節**2次*450元。
84,042	56,900	委託檢驗(定)試驗認證費	56,900	
			20,900	消防安全檢測費(班級業務費)。
			12,000	飲水機水質檢驗費，10臺*1,200元。
			24,000	建物公共安全檢查簽證及申報費(班級業務費)。
	6,200	試務甄選費	6,200	
			6,200	教師甄選試務費用。
8,684		電腦軟體服務費		
2,469,947	2,803,600	其他專業服務費	2,795,500	
			21,600	學童午餐指導費，8班*9月*300元(3~4年級8班用餐3天)。
			32,400	學童午餐指導費，9班*9月*400元(5~6年級9班用餐4天)。
			8,000	學童牙齒檢查費。
			20,000	學生輔導指導費。
			72,000	工作人員午餐指導費，16人*9月*500元(工作人員5天)。
			9,900	學童午餐指導費，11班*9月*100元(1~2年級11班用餐1天)。
			93,600	游泳池水電清潔維護費，13班*7,200元。
			38,000	外師甄選、網頁或影片動畫製作、網站平台架設、後端軟體程式設計(英語情境中心)。
			2,000,000	外籍教師費用，2人*1,000,000元(英語情境中心)。
			500,000	開放學校場地保全系統聯防費(收支對列)。
1,902,764	2,016,000	材料及用品費	2,356,000	
378,058	394,964	使用材料費	720,038	較上年度預算數394,964元，增加325,074元。
				。
378,058	394,964	設備零件	720,038	
			114,000	新購平板電腦，12部*9,500元(電腦專案計畫)(新增)。
			12,800	各領域教學等物品設備(班級設備費移列)。

# 臺北市地方教育發展基金－臺北市信義區三興國民小學

## 基金用途－國民教育計畫明細表

中華民國109年度

單位：新臺幣元

前年度 決算數	上年度 預算數	科 目	本 年 度 預 算 數	說 明
			13,440	伸縮圍欄柱，8個*1,680元(班級設備費移列)(新增)。
			8,990	除溼機1臺(特教班班級設備費移列)(新增)。
			729	電子碼錶1個(特教班班級設備費移列)(新增)。
			6,060	智慧片，6組*1,010元(特教班班級設備費移列)(新增)。
			49,500	專科教室學生椅，50張*990元(班級設備費移列)(新增)。
			4,980	諮商室用仿真景觀草皮，20片*249元(班級設備費移列)(新增)。
			1,040	電動訂書機1臺(班級設備費移列)(新增)。
			5,440	捕蚊燈，5臺*1,088元(班級設備費移列)(新增)。
			9,800	標籤機1臺(班級設備費移列)(新增)。
			13,600	資訊教學用機器人套件組，8套*1,700元(班級設備費移列)(新增)。
			63,000	資訊教學用邏輯編程機器人，18套*3,500元(班級設備費移列)(新增)。
			8,000	資訊教學用積木車，8套*1,000元(班級設備費移列)(新增)。
			25,000	普通班教室學生椅，25張*1,000元(班級設備費移列)(新增)。
			8,459	諮商室教學用骨牌1套(班級設備費移列)(新增)。
			6,800	壓磨機1臺(特教班班級設備費移列)(新增)。
			113,400	電腦設備維護及管理費，18班*6,300元(電腦專案計畫)。
			35,000	教具、玩具、教學設備(英語情境中心)。
			100,000	開放學校場地相關設備費等(收支對列)。
			23,400	24鍵電話機，3臺*7,800元，(校園電話系統工程移列)(新增)。
			96,600	12鍵電話機，23臺*4,200元，(校園電話系統工程移列)(新增)。
1,524,706	1,621,036	用品消耗	1,635,962	較上年度預算數1,621,036元，增加14,926元。

# 臺北市地方教育發展基金－臺北市信義區三興國民小學

## 基金用途－國民教育計畫明細表

中華民國109年度

單位：新臺幣元

前年度 決算數	上年度 預算數	科 目	本 年 度 預 算 數	說 明
7,900	11,800	辦公(事務)用品	15,100	6,900 身心障礙資源班活動雜支等(特教班業務費)。 5,000 小田園教育體驗學習文具、紙張及海報印製等雜支。 3,200 辦理邁向卓越英語夏令營光碟片、辦公用品、檔案夾及內頁等各項雜支。
111,250	55,332	報章雜誌	124,162	112,741 圖書(班級設備費移列)。 6,421 圖書(特教班級設備費移列)。 5,000 圖書CD、情境課程相關書籍及報章雜誌(英語情境中心)。
33,600	33,600	服裝	33,600	33,600 體育班比賽球衣、球褲，28套*1,200元。
15,960	19,000	醫療用品(非醫療院所使用)	19,000	19,000 健康中心藥品費，30班以下基數15,000元，每超過1班增列1,000元。(1,000*4班+15,000)=19,000元。
1,355,996	1,501,304	其他用品消耗	1,444,100	52,700 供給本教科書費用，31班*1,700元。 65,000 消毒藥水及衛生清潔用品(班級業務費)。 48,816 垃圾袋(班級業務費)。 96,900 弱勢學生用教科書，57人*1,700元。 359,320 教學材料費，26班*13,820元。 13,784 衛生紙(班級業務費)。 54,000 敬師活動費，90人*600元。 30,000 兒童節慶活動費。 10,080 班級佈置教室材料費(班級業務費)。 27,640 身心障礙資源班教學材料費，2班*13,820元。 13,820 資優教育班教學材料費，1班*13,820元。 1,200 資優班活動雜支等(特教班業務費)。 56,000 電腦耗材(電腦專案計畫)。 27,640 體育班教學材料費，2班*13,820元。 70,160 體育班參加校際競賽活動相關費用。



臺北市地方教育發展基金－臺北市信義區三興國民小學

基金用途－國民教育計畫明細表

中華民國109年度

單位：新臺幣元

前年度 決算數	上年度 預算數	科 目	本 年 度 預 算 數	說 明
			73,500	文具、紙張及教材製作材料費及雜支等(英語情境中心)。
			46,200	運動會所需表演器材、體育用品及其他活動等雜支。
			26,000	運動會所需場地佈置、競賽獎品等。
			125,600	辦理國小學藝活動及校際競賽相關之費用等，628人*2學期*100元。
			30,000	課後社團活動費。
			3,440	性別平等教育藝文競賽及活動相關雜支。
			15,000	小田園教育體驗學習花土陸續增加種植用及更換補土用。
			7,000	小田園教育體驗學習有機肥料(顆粒)。
			5,000	小田園教育體驗學習種植盆，20個*250元。
			20,000	小田園教育體驗學習種苗(葉菜類、瓜類、茄類、椒類、香藥苗及果樹苗等)。
			3,000	小田園教育體驗學習農具、植物說明牌、顏料、容器、宣導DM等雜支。
			9,500	小田園教育體驗學習椰纖屑。
			75,000	綠屋頂建置耗材(木板、隔板、肥料、土壤、種苗、盆器等)。
			2,400	教師甄選委員及工作人員逾時誤餐費用，30人次*80元。
			1,000	國小家長教育成長暨志工培訓文具及紙張等雜支等。
			45,600	辦理邁向卓越英語夏令營教學教材及相關活動經費。
			28,800	辦理邁向卓越英語夏令營師生、工作人員逾時誤餐費用，360人次*80元。
4,800	4,000	租金、償債、利息及相關手續費	4,000	
4,800	4,000	雜項設備租金	4,000	較上年度預算數4,000元，無增減。
4,800	4,000	雜項設備租金	4,000	
			4,000	電錶月租費(班級業務費)。
680,446	902,000	會費、捐助、補助、分攤、照護、救濟與交流活動費	911,000	
	10,160	捐助、補助與獎助	10,720	較上年度預算數10,160元，增加560元。
	10,160	獎助學員生給與	10,720	

# 臺北市地方教育發展基金－臺北市信義區三興國民小學

## 基金用途－國民教育計畫明細表

中華民國109年度

單位：新臺幣元

前年度 決算數	上年度 預算數	科 目	本 年 度 預 算 數	說 明
			10,000	教育關懷獎每校推薦1名學生獎助金。
			720	配合預算編列至千元，增列進位數720元。
680,446	891,840	補貼、獎勵、慰問、照護與救濟	900,280	較上年度預算數891,840元，增加8,440元。
		獎勵費用		
10,800				
669,646	891,840	其他補貼、獎勵、慰問、照護與救濟	900,280	
			627,000	清寒學生餐費補助，57人*200日*55元。
			44,000	本市市民第3胎就讀國小教育補助，44人*1,000元。
			45,600	弱勢生使用冷氣補助費，57人*800元(新增)。
			183,680	補助學校午餐使用有機蔬菜計畫，574人*40週*1次*8元。
97,154	235,000	其他	217,000	
97,154	235,000	其他支出	217,000	較上年度預算數235,000元，減少18,000元。
97,154	235,000	其他	217,000	
			126,000	執行學生路隊安全導護費及導護志工保險費，2學期*20週*5日*2次*63元*5人。
			28,000	國小游泳檢測未通過學生暑期泳訓班報名費，5班*5,600元。
			200	配合預算編列至千元，增列進位數200元
			62,800	班級自治費，628人*2學期*50元。

# 臺北市地方教育發展基金－臺北市信義區三興國民小學

## 基金用途－學前教育計畫明細表

中華民國109年度

單位：新臺幣元

前年度 決算數	上年度 預算數	科 目	本 年 度 預 算 數	說 明
16,412,633	15,778,000	合計	17,218,000	
15,935,400	15,017,000	用人費用	16,404,000	
11,399,697	11,187,180	正式員額薪資	12,207,180	較上年度預算數11,187,180元，增加1,020,000元。
10,772,489	10,419,180	職員薪金	11,439,180	
			11,417,580	園主任1人、教師10人及教保員3人薪金(詳用人費用彙計表)(含教育部補助款教保員38萬1,980元)。
			21,600	教保員教保費，2人*12月*900元。
627,208	768,000	工員工資	768,000	
			768,000	工員2人工資(詳用人費用彙計表)。
100,345	87,708	超時工作報酬	40,533	較上年度預算數87,708元，減少47,175元。
100,345	87,708	加班費	40,533	
			40,533	不休假出勤加班費。
2,312,487	1,611,004	獎金	1,760,123	較上年度預算數1,611,004元，增加149,119元。
				。
1,131,975	242,465	考績獎金	242,465	
			242,465	依考績法規定核發之獎金。
1,180,512	1,368,539	年終獎金	1,517,658	
			1,517,658	依規定於年節加發之獎金。
905,926	974,448	退休及卹償金	1,120,464	較上年度預算數974,448元，增加146,016元。
				。
867,748	949,968	職員退休及離職金	1,095,984	
			1,095,984	提撥退撫基金。
38,178	24,480	工員退休及離職金	24,480	
			24,480	提撥勞工退休準備金。
1,216,945	1,156,660	福利費	1,275,700	較上年度預算數1,156,660元，增加119,040元。
				。
1,049,479	977,580	分擔員工保險費	1,096,620	
			1,096,620	分擔公保、勞保、健保費。
1,720	3,440	傷病醫藥費	3,440	
			1,720	幼兒園教保人員健康檢查費，2人*860元(每2人編1人)。
			1,720	幼兒園廚工健康檢查費，2人*860元。
127,560	143,640	員工通勤交通費	143,640	

# 臺北市地方教育發展基金－臺北市信義區三興國民小學

## 基金用途－學前教育計畫明細表

中華民國109年度

單位：新臺幣元

前年度 決算數	上年度 預算數	科 目	本 年 度 預 算 數	說 明
			50,400	教師上下班交通費4人*10月*2段1,260元。
			22,680	教保員及廚工上下班交通費，3人*12月*1段630元。
			25,200	教師上下班交通費4人*10月*1段630元。
			45,360	園長、教保員及廚工上下班交通費3人*12月*2段1,260元。
38,186	32,000	其他福利費	32,000	
			32,000	休假旅遊補助費。
90,438	162,000	服務費用	96,000	
		印刷裝訂與廣告費		較上年度預算數39,548元，減少39,548元。
	39,548	印刷及裝訂費		
	39,548	修理保養及保固費	3,508	新增項目
		雜項設備修護費	3,508	
			3,508	零星設備修繕費(幼兒園班級業務費)。
32,938	36,752	一般服務費	33,992	較上年度預算數36,752元，減少2,760元。
1,038	4,752	佣金、匯費、經理費及手續費	1,992	
			1,992	委託超商代收學雜費手續費，166人*2學期*6元。
31,900	32,000	體育活動費	32,000	
			22,000	文康活動費，本校編列幼教教師11人，每人編列2,000元。
			10,000	文康活動費，本校編列契約進用教保員3人、廚工2人，合計5人，每人編列2,000元(上述人員係幼托整合前得編列文康活動費之人員)。
57,500	85,700	專業服務費	58,500	較上年度預算數85,700元，減少27,200元。
	27,200	講課鐘點、稿費、出席審查及查詢費		
57,500	58,500	其他專業服務費	58,500	
			54,000	幼兒園學童午餐指導費，6班*2人*9月*500元。
			4,500	幼兒園學童午餐指導費，1人*9月*500元。
96,392	344,000	材料及用品費	139,000	
52,400	56,223	使用材料費	100,000	較上年度預算數56,223元，增加43,777元。

# 臺北市地方教育發展基金－臺北市信義區三興國民小學

## 基金用途－學前教育計畫明細表

中華民國109年度

單位：新臺幣元

前年度 決算數	上年度 預算數	科 目	本 年 度 預 算 數	說 明
52,400	56,223	設備零件	100,000	
			42,400	防焰遮光捲簾，530才*80元(幼兒園班級設備費移列)。
			57,600	圖書及幼兒園教學設備零件(幼兒園班級設備費移列)。
43,992	287,777	用品消耗	39,000	較上年度預算數287,777元，減少248,777元。
	74,000	辦公(事務)用品		
43,992	213,777	其他用品消耗	39,000	
			15,000	垃圾袋(幼兒園班級業務費)。
			24,000	消毒藥水及衛生清潔用品(幼兒園班級業務費)。
250,323	159,000	會費、捐助、補助、分攤、照護、救濟與交流活動費	483,000	
250,323	159,000	補貼、獎勵、慰問、照護與救濟	483,000	較上年度預算數159,000元，增加324,000元。
250,323	159,000	其他補貼、獎勵、慰問、照護與救濟	483,000	
			418,788	低收入戶家庭幼生月費補助，18人*2學期*11,633元。
			36,180	危機家庭幼生餐點費補助，2人*9月*2,010元。
			192	配合預算編列至千元，增列進位數192元。
			27,840	補助學校午餐使用有機蔬菜計畫，145人*40週*4.8元。
40,080	96,000	其他	96,000	
40,080	96,000	其他支出	96,000	較上年度預算數96,000元，無增減。
40,080	96,000	其他	96,000	
			96,000	幼兒導護費，2學期*20週*5日*2次*60元*4人。

# 臺北市地方教育發展基金－臺北市信義區三興國民小學

## 基金用途－一般行政管理計畫明細表

中華民國109年度

單位：新臺幣元

前年度 決算數	上年度 預算數	科 目	本 年 度 預 算 數	說 明
14,489,170	15,714,000	合計	14,119,000	
13,270,293	14,461,000	用人費用	12,857,000	
8,784,111	9,405,000	正式員額薪資	8,508,000	較上年度預算數9,405,000元，減少897,000元。
6,705,338	7,404,000	職員薪金	6,588,000	6,588,000 教職員11人薪金(詳用人費用彙計表)。
885,373	825,000	工員工資	744,000	744,000 工員2工資(詳用人費用彙計表)。
1,193,400	1,176,000	警餉	1,176,000	1,176,000 校警2人薪金(詳用人費用彙計表)。
392,302	507,965	超時工作報酬	469,500	較上年度預算數507,965元，減少38,465元。
392,302	507,965	加班費	469,500	416,200 不休假出勤加班費。 33,300 行政人員超時加班費(統籌業務費)。 20,000 假日趕辦業務工作人員逾時加班費。
2,226,225	2,352,551	獎金	2,058,640	較上年度預算數2,352,551元，減少293,911元。
1,063,726	1,036,000	考績獎金	959,000	959,000 依考績法規定核發之獎金。
1,162,499	1,316,551	年終獎金	1,099,640	1,099,640 依規定於年節加發之獎金。
684,592	876,048	退休及卹償金	702,096	較上年度預算數876,048元，減少173,952元。
631,259	814,608	職員退休及離職金	642,576	642,576 提撥退撫基金。
53,333	61,440	工員退休及離職金	59,520	59,520 提撥勞工退休準備金。
1,183,063	1,319,436	福利費	1,118,764	較上年度預算數1,319,436元，減少200,672元。
845,442	943,356	分擔員工保險費	774,684	774,684 分擔公保、勞保、健保費。
116,454	136,080	員工通勤交通費	136,080	45,360 職員、技工、工友上下班交通費6人*12月*1段630元。

# 臺北市地方教育發展基金－臺北市信義區三興國民小學

## 基金用途－一般行政管理計畫明細表

中華民國109年度

單位：新臺幣元

前年度 決算數	上年度 預算數	科 目	本 年 度 預 算 數	說 明
			90,720	職員、技工、工友上下班交通費6人*12月*2段1,260元。
221,167	240,000	其他福利費	208,000	
			208,000	休假旅遊補助費。
859,038	872,000	服務費用	872,000	
307,450	350,000	一般服務費	350,000	較上年度預算數350,000元，無增減。
275,850	320,000	外包費	320,000	
			320,000	消化超額職工8人(技工、工友)業務外包費。
31,600	30,000	體育活動費	30,000	
			30,000	文康活動費，本校編列教職員11人、工員2人及校警2人合計15人，每人編列2,000元。
480,000	450,000	專業服務費	450,000	較上年度預算數450,000元，無增減。
480,000	450,000	其他專業服務費	450,000	
			450,000	校園安全機械定點、機動巡邏等保全費用。
71,588	72,000	公共關係費	72,000	較上年度預算數72,000元，無增減。
71,588	72,000	公共關係費	72,000	
			72,000	校長特別費，12月*6,000元。
357,039	378,000	材料及用品費	387,000	
357,039	378,000	用品消耗	387,000	較上年度預算數378,000元，增加9,000元。
346,039	372,000	辦公(事務)用品	372,400	
			372,400	統籌業務費計算如下：普通班26班、體育班2班、附設幼兒園6班，1,290元*15班*12月=232,200元，810元*15班*12月=145,800元，640元*4班*12月=30,720元，以上合計408,720元，除依實際需求移列加班費33,300元及會費3,000元外，其餘如列數。
11,000	6,000	服裝	14,600	
			4,000	校警冬季大衣(4年1編)，2人*1件*2,000元。
			3,000	校警夏服，2人*1套*1,500元(成立第33年)。
			200	校警襪子，2雙*100元。
			2,200	校警皮鞋，2人*1雙*1,100元。
			4,400	校警冬服(2年1編)，2人*1套*2,200元。
			800	校警服裝配備，2人*400元。

# 臺北市地方教育發展基金－臺北市信義區三興國民小學

## 基金用途－一般行政管理計畫明細表

中華民國109年度

單位：新臺幣元

前年度 決算數	上年度 預算數	科 目	本 年 度 預 算 數	說 明
2,800	3,000	會費、捐助、補助、分攤、照護 、救濟與交流活動費	3,000	
2,800	3,000	會費	3,000	較上年度預算數3,000元，無增減。
2,800	3,000	職業團體會費	3,000	
			1,800	營養師1人公會會費(統籌業務費)。
			1,200	護理師1人公會會費(統籌業務費)。



# 臺北市地方教育發展基金－臺北市信義區三興國民小學

## 基金用途－建築及設備計畫明細表

中華民國109年度

單位：新臺幣元

前年度 決算數	上年度 預算數	科 目	本 年 度 預 算 數	說 明
12,124,928	8,984,000	合計	4,972,000	
12,124,928	8,984,000	購建固定資產、無形資產及非理財 目的之長期投資	4,972,000	
2,928,953	2,667,000	購建固定資產	2,336,000	
2,928,953	2,667,000	一般建築及設備計畫	2,336,000	
		校園廣播系統工程設備	524,000	
		購置交通及運輸設備	498,000	
			108,000	汰舊換新廣播系統互動式數位 定址解碼主機1臺。
			20,000	汰舊換新廣播系統總電源時序 控制1臺。
			112,000	汰舊換新廣播系統後級功率擴 大機，4臺*28,000元。
			37,200	汰舊換新廣播系統前後級功率 擴大機，2臺*18,600元。
			16,800	汰舊換新廣播系統數位分區廣 播控制主機1臺。
			39,000	汰舊換新廣播系統90W陣列式 防水音柱喇叭，2座*19,500元 。
			50,000	汰舊換新廣播系統雙頻無線麥 克風組，2組*25,000元。
			115,000	汰舊換新廣播系統圖形化控制 主機(含液晶螢幕及圖控編輯 管理系統)1臺。
		購置雜項設備	26,000	
			26,000	汰舊換新校園廣播系統機櫃1 組。
		校園電話系統工程設備	445,000	
		購置交通及運輸設備	420,000	
			420,000	汰舊換新電話系統設備1套。
		購置雜項設備	25,000	
			25,000	汰舊換新電話系統主機櫃1組 。
307,500	1,275,000	中央廚房設施設備	270,000	
245,250	880,000	購置機械及設備	270,000	
			270,000	汰舊換新不銹鋼浴塵室1座。

# 臺北市地方教育發展基金－臺北市信義區三興國民小學

## 基金用途－建築及設備計畫明細表

中華民國109年度

單位：新臺幣元

前年度 決算數	上年度 預算數	科 目	本 年 度 預 算 數	說 明
62,250	395,000	購置雜項設備		
		校園前瞻基礎建設	480,000	
		購置機械及設備	480,000	
			480,000	新購無線基地臺，32臺*15,000元(電腦專案計畫)。
		班級設備	45,000	
		購置雜項設備	45,000	
			45,000	汰換不銹鋼分類垃圾桶，3個*15,000元(班級設備費)。
		特殊班設備	19,000	
		購置雜項設備	19,000	
			19,000	新購刀模組1臺(特教班設備費)。
1,422,600	681,000	資訊設備	537,000	
1,422,600	681,000	購置機械及設備	537,000	
			425,000	汰舊換新個人電腦17部*25,000元(電腦專案計畫)。
			112,000	汰舊換新網路及資訊周邊設備(電腦專案計畫)。
		幼兒園設備	16,000	
		購置雜項設備	16,000	
			16,000	新購除濕機1臺(幼兒園班級設備費)。
1,198,853	711,000	校園設備		
488,000	87,000	購置機械及設備		
96,000		購置交通及運輸設備		
614,853	624,000	購置雜項設備		
27,300	36,000	購置無形資產	36,000	
27,300	36,000	一般建築及設備計畫	36,000	
27,300	36,000	資訊設備	36,000	
27,300	36,000	購置電腦軟體	36,000	
			36,000	電腦教學軟體費(電腦專案計畫)。
9,168,675	6,281,000	遞延支出	2,600,000	
9,168,675	6,281,000	一般建築及設備計畫	2,600,000	
		中央廚房設施設備	845,000	

# 臺北市地方教育發展基金－臺北市信義區三興國民小學

## 基金用途－建築及設備計畫明細表

中華民國109年度

單位：新臺幣元

前年度 決算數	上年度 預算數	科 目	本 年 度 預 算 數	說 明
		遞延修繕房屋建築支出	845,000	
			780,700	一、施工費。
			49,184	二、委託技術服務費(總包價 法)。
			15,116	三、工程管理費(按施工費約 2%提列)。
		校園廣播系統工程	1,312,000	
		遞延修繕房屋建築支出	1,312,000	
			1,199,060	一、施工費。
			98,880	二、委託技術服務費(總包價 法)。
			14,060	三、工程管理費(按施工費約 2%提列)。
		校園電話系統工程	443,000	
		遞延修繕房屋建築支出	443,000	
			393,600	一、施工費。
			43,584	二、委託技術服務費(總包價 法)。
			5,816	三、工程管理費(按施工費約 2%提列)
9,168,675	6,281,000	校園整修工程		
9,168,675	6,281,000	遞延修繕房屋建築支出		

本 頁 空 白

# 預 算 參 考 表

# 臺北市地方教育發展基金－臺北市信義區三興國民小學

## 預計平衡表

中華民國109年12月31日

單位：新臺幣千元

107年(前年) 12月31日 決算數	科 目	109年12月31日 預計數	108年12月31日 預計數	比較增減(-)
5,940,576	資產合計	5,923,649	5,928,243	-4,594
5,940,576	資產	5,923,649	5,928,243	-4,594
24,137	流動資產	7,210	11,804	-4,594
23,837	現金	6,910	11,504	-4,594
23,837	銀行存款	6,910	11,504	-4,594
300	預付款項	300	300	
300	預付費用	300	300	
4,334	投資、長期應收款項、貸墊款及準備金	4,334	4,334	
4,334	準備金	4,334	4,334	
3,055	退休及離職準備金	3,055	3,055	
1,279	其他準備金	1,279	1,279	
5,912,104	其他資產	5,912,104	5,912,104	
5,912,104	什項資產	5,912,104	5,912,104	
567	暫付及待結轉帳項	567	567	
5,911,537	代管資產	5,911,537	5,911,537	
5,940,576	負債及基金餘額合計	5,923,649	5,928,243	-4,594
5,921,070	負債	5,921,070	5,921,070	
5,432	流動負債	5,432	5,432	
5,432	應付款項	5,432	5,432	
5,208	應付代收款	5,208	5,208	
224	應付費用	224	224	
5,915,638	其他負債	5,915,638	5,915,638	
5,915,638	什項負債	5,915,638	5,915,638	
1,046	存入保證金	1,046	1,046	
3,055	應付退休及離職金	3,055	3,055	
5,911,537	應付代管資產	5,911,537	5,911,537	
19,506	基金餘額	2,579	7,173	-4,594
19,506	基金餘額	2,579	7,173	-4,594
19,506	基金餘額	2,579	7,173	-4,594
19,506	累積餘額	2,579	7,173	-4,594

註：1.信託代理與保證資產(負債)前年度決算數2,000,000元，上年度預計數2,250,000元，本年度預計數0元。2.或有資產(負債)0元。3.本基金自93年度起，本固定項目分開原則，將屬長期固定帳項，包括固定資產18,309,249元、無形資產55,294元及長期債務0元等，另立帳類管理，未納入本表。

## 臺北市地方教育發展基金一

## 各項費用

中華民國

前年度 決算數	上年度 預算數	計畫別		合計	國民教育計畫
		用途別科目			
201,765,308	206,879,000	合計		197,188,000	160,879,000
179,081,761	186,154,000	用人費用		180,284,000	151,023,000
71,824,982	76,308,180	正式員額薪資		73,347,180	52,632,000
69,119,001	73,539,180	職員薪金		70,659,180	52,632,000
1,512,581	1,593,000	工員工資		1,512,000	
1,193,400	1,176,000	警餉		1,176,000	
563,969	594,880	聘僱及兼職人員薪資		732,160	732,160
563,969	594,880	兼職人員酬金		732,160	732,160
1,083,327	1,231,941	超時工作報酬		1,142,301	632,268
1,083,327	1,231,941	加班費		1,142,301	632,268
16,123,105	18,394,055	獎金		17,381,763	13,563,000
7,349,396	8,849,465	考績獎金		8,281,465	7,080,000
8,773,709	9,544,590	年終獎金		9,100,298	6,483,000
80,221,844	79,677,899	退休及卹償金		78,038,651	76,216,091
79,630,805	79,311,840	職員退休及離職金		77,674,512	75,935,952
591,039	85,920	工員退休及離職金		84,000	
	280,139	卹償金		280,139	280,139
9,264,534	9,947,045	福利費		9,641,945	7,247,481
6,888,911	6,582,828	分擔員工保險費		6,351,732	4,480,428
58,220	234,940	傷病醫藥費		234,940	231,500
690,726	802,620	員工通勤交通費		764,820	485,100
1,626,677	2,326,657	其他福利費		2,290,453	2,050,453
7,126,821	7,604,000	服務費用		7,336,000	6,368,000
1,701,724	1,508,338	水電費		1,508,304	1,508,304
1,313,706	1,093,820	工作場所電費		1,099,020	1,099,020
388,018	414,518	工作場所水費		409,284	409,284
31,650	53,010	旅運費		47,740	47,740
31,650	53,010	國內旅費		47,740	47,740
35,205	92,548	印刷裝訂與廣告費		53,000	53,000
35,205	92,548	印刷及裝訂費		53,000	53,000
1,421,681	1,434,400	修理保養及保固費		1,237,908	1,234,400

# 臺北市信義區三興國民小學

## 彙計表

109年度

單位：新臺幣元

學前教育計畫	一般行政管理計畫	建築及設備計畫			
17,218,000	14,119,000	4,972,000			
16,404,000	12,857,000				
12,207,180	8,508,000				
11,439,180	6,588,000				
768,000	744,000				
	1,176,000				
40,533	469,500				
40,533	469,500				
1,760,123	2,058,640				
242,465	959,000				
1,517,658	1,099,640				
1,120,464	702,096				
1,095,984	642,576				
24,480	59,520				
1,275,700	1,118,764				
1,096,620	774,684				
3,440					
143,640	136,080				
32,000	208,000				
96,000	872,000				
3,508					



## 臺北市地方教育發展基金一

## 各項費用

中華民國

前年度 決算數	上年度 預算數	計畫別		合計	國民教育計畫
		用途別科目			
1,161,220	1,069,200	一般房屋修護費		869,200	869,200
18,626	152,400	機械及設備修護費		152,400	152,400
241,835	212,800	雜項設備修護費		216,308	212,800
463,420	750,824	一般服務費		726,488	342,496
6,668	27,864	佣金、匯費、經理費及手續費		9,528	7,536
275,850	320,000	外包費		320,000	
	216,960	計時與計件人員酬金		216,960	216,960
180,902	186,000	體育活動費		180,000	118,000
3,401,553	3,692,880	專業服務費		3,690,560	3,182,060
301,380	317,680	講課鐘點、稿費、出席審查及查詢費		323,460	323,460
84,042	56,900	委託檢驗(定)試驗認證費		56,900	56,900
	6,200	試務甄選費		6,200	6,200
8,684		電腦軟體服務費			
3,007,447	3,312,100	其他專業服務費		3,304,000	2,795,500
71,588	72,000	公共關係費		72,000	
71,588	72,000	公共關係費		72,000	
2,356,195	2,738,000	材料及用品費		2,882,000	2,356,000
430,458	451,187	使用材料費		820,038	720,038
430,458	451,187	設備零件		820,038	720,038
1,925,737	2,286,813	用品消耗		2,061,962	1,635,962
353,939	457,800	辦公(事務)用品		387,500	15,100
111,250	55,332	報章雜誌		124,162	124,162
44,600	39,600	服裝		48,200	33,600
15,960	19,000	醫療用品(非醫療院所使用)		19,000	19,000
1,399,988	1,715,081	其他用品消耗		1,483,100	1,444,100
4,800	4,000	租金、償債、利息及相關手續費		4,000	4,000
4,800	4,000	雜項設備租金		4,000	4,000
4,800	4,000	雜項設備租金		4,000	4,000
12,124,928	8,984,000	購建固定資產、無形資產及非理財目的之長期投資		4,972,000	
2,928,953	2,667,000	購建固定資產		2,336,000	
2,155,850	1,648,000	購置機械及設備		1,287,000	

# 臺北市信義區三興國民小學

## 彙計表

109年度

單位：新臺幣元

學前教育計畫	一般行政管理計畫	建築及設備計畫			
3,508					
33,992	350,000				
1,992					
	320,000				
32,000	30,000				
58,500	450,000				
58,500	450,000				
	72,000				
	72,000				
139,000	387,000				
100,000					
100,000					
39,000	387,000				
	372,400				
	14,600				
39,000					
		4,972,000			
		2,336,000			
		1,287,000			

臺北市地方教育發展基金一

各項費用

中華民國

前年度 決算數	上年度 預算數	計畫別	合計	國民教育計畫
		用途別科目		
96,000		購置交通及運輸設備	918,000	
677,103	1,019,000	購置雜項設備	131,000	
27,300	36,000	購置無形資產	36,000	
27,300	36,000	購置電腦軟體	36,000	
9,168,675	6,281,000	遞延支出	2,600,000	
9,168,675	6,281,000	遞延修繕房屋建築支出	2,600,000	
933,569	1,064,000	會費、捐助、補助、分攤、照護、救濟 與交流活動費	1,397,000	911,000
2,800	3,000	會費	3,000	
2,800	3,000	職業團體會費	3,000	
	10,160	捐助、補助與獎助	10,720	10,720
	10,160	獎助學員生給與	10,720	10,720
930,769	1,050,840	補貼、獎勵、慰問、照護與救濟	1,383,280	900,280
10,800		獎勵費用		
919,969	1,050,840	其他補貼、獎勵、慰問、照護與救濟	1,383,280	900,280
137,234	331,000	其他	313,000	217,000
137,234	331,000	其他支出	313,000	217,000
137,234	331,000	其他	313,000	217,000

# 臺北市信義區三興國民小學

## 彙計表

109年度

單位：新臺幣元

學前教育計畫	一般行政管理計畫	建築及設備計畫			
		918,000			
		131,000			
		36,000			
		36,000			
		2,600,000			
		2,600,000			
483,000	3,000				
	3,000				
	3,000				
483,000					
483,000					
96,000					
96,000					
96,000					

# 臺北市地方教育發展基金－臺北市信義區三興國民小學

## 員工人數彙計表

中華民國109年度

單位：人

計 畫 及 項 目	上年度最高可 進用員額數	本年度 增減(-)數	本年度最高可 進用員額數	說 明
合計	93	-3	90	
國民教育計畫部分	62	-3	59	
正式職員	62	-3	59	
學前教育計畫部分	16		16	
正式職員	14		14	
正式工員	2		2	
一般行政管理計畫部分	15		15	
正式職員	13		13	
正式工員	2		2	

註：1.本表不包含臨時工員人數。

2.本表臨時職員係指奉准有案之約聘僱人員。

3.外包費編列消化超額職工業務外包費等，計32萬元。 4.計時與計件人員酬金編列閩客語教學支援人員鐘點費等，計21萬6,960元。

本 頁 空 白

臺北市地方教育發展基金一

用人費用

中華民國

計畫及項目	合計	正式 員額 薪資	聘僱 人員 薪資	超時 工作 報酬	津貼	獎 金		
						年終獎金	考績獎金	其他
合計	180,284,000	73,347,180		1,142,301		9,100,298	8,281,465	
國民教育計畫	151,023,000	52,632,000		632,268		6,483,000	7,080,000	
職員薪金	52,632,000	52,632,000						
兼職人員 酬金	732,160							
加班費	632,268			632,268				
考績獎金	7,080,000						7,080,000	
年終獎金	6,483,000					6,483,000		
職員退休 及離職金	75,935,952							
卹償金	280,139							
分擔員工 保險費	4,480,428							
傷病醫藥 費	231,500							
員工通勤 交通費	485,100							
其他福利 費	2,050,453							
學前教育計畫	16,404,000	12,207,180		40,533		1,517,658	242,465	
職員薪金	11,439,180	11,439,180						
工員工資	768,000	768,000						
加班費	40,533			40,533				
考績獎金	242,465						242,465	
年終獎金	1,517,658					1,517,658		
職員退休 及離職金	1,095,984							
工員退休 及離職金	24,480							
分擔員工 保險費	1,096,620							
傷病醫藥 費	3,440							
員工通勤	143,640							

# 臺北市信義區三興國民小學

## 彙計表

109年度

單位：新臺幣元

退休及卹償金		資遣費	福 利 費					提繳費	兼任 人員 用人 費用
退休金	卹償金		分擔 保險費	傷病 醫藥費	提撥 福利金	員工通勤 交通費	其他		
77,758,512	280,139		6,351,732	234,940		764,820	2,290,453	732,160	
75,935,952	280,139		4,480,428	231,500		485,100	2,050,453	732,160	
75,935,952	280,139		4,480,428	231,500		485,100	2,050,453	732,160	
1,120,464			1,096,620	3,440		143,640	32,000		
1,095,984			1,096,620	3,440		143,640			
24,480									



臺北市地方教育發展基金一

用人費用

中華民國

計畫及項目	合計	正式 員額 薪資	聘僱 人員 薪資	超時 工作 報酬	津貼	獎 金		
						年終獎金	考績獎金	其他
交通費								
其他福利費	32,000							
一般行政管理計畫	12,857,000	8,508,000		469,500		1,099,640	959,000	
職員薪金	6,588,000	6,588,000						
工員工資	744,000	744,000						
警餉	1,176,000	1,176,000						
加班費	469,500			469,500				
考績獎金	959,000						959,000	
年終獎金	1,099,640					1,099,640		
職員退休及離職金	642,576							
工員退休及離職金	59,520							
分擔員工保險費	774,684							
員工通勤交通費	136,080							
其他福利費	208,000							

註：1.本表不包含臨時工員薪津。

2.本表兼任人員用人費用，係學校教職員兼課或請假代課鐘點費。3.外包費編列消化超額職工業務外包費等，計32萬元。4.計時與計件人員酬金編列閩客語教學支援人員鐘點費等，計21萬6,960元。

# 臺北市信義區三興國民小學

## 彙計表

109年度

單位：新臺幣元

退休及卹償金		資遣費	福 利 費					提繳費	兼任人員用人費用
退休金	卹償金		分擔保險費	傷病醫藥費	提撥福利金	員工通勤交通費	其他		
702,096			774,684			136,080	32,000 208,000		
642,576									
59,520			774,684			136,080	208,000		

臺北市地方教育發展基金－臺北市信義區三興國民小學

單位（或計畫）成本分析表

中華民國109年度

單位：新臺幣千元

計畫別	單位	單位成本(元)或 平均利(費)率	數量	預算數	說明
合計				197,188	
國民教育計畫				160,879	
學前教育計畫				17,218	
一般行政管理計畫				14,119	
建築及設備計畫				4,972	

# 臺北市地方教育發展基金－臺北市信義區三興國民小學

## 5年來主要業務計畫分析表

中華民國109年度

單位：新臺幣千元

年度及項目	單位	數量	單位成本(元)或 平均利(費)率	金額	說明
(本)年度預算數					
國民教育計畫				160,879	
學前教育計畫				17,218	
(上)年度預算數					
國民教育計畫				166,403	
學前教育計畫				15,778	
(前)年度決算數					
國民教育計畫				158,739	
學前教育計畫				16,413	
(106)年度決算數					
國民教育計畫				163,563	
學前教育計畫				15,248	
(105)年度決算數					
國民教育計畫				175,412	
學前教育計畫				16,323	

臺北市地方教育發展基金－臺北市信義區三興國民小學

資本資產明細表

中華民國109年度

單位：新臺幣千元

項 目	取得成本 (期初餘額)	以前年度 累計折舊/ 長期投資 評 價	本 年 度 變 動				主要增減 原因說明	本年度累計折 舊/長期投資 評價變動數	期末餘額
			增加		減少				
			金額	類型	金額	類型			
資產	68,539	48,762	2,372		14		3,770	18,365	
土地改良物	17,055	6,206					780	10,068	
機械及設備	31,435	25,750	1,287	增置			2,169	4,803	
交通及運輸 設備	1,569	1,201	918	增置			206	1,079	
雜項設備	18,448	15,606	131	增置			615	2,358	
電腦軟體	33		36	增置	14	無形資 產攤銷		55	