

中華民國 109 年度

4-0501427

臺北市總預算案

臺北市政府教育局主管

臺北市地方教育發展基金

臺北市信義區博愛國民小學附屬單位預算之分預算

(特別收入基金)

臺北市信義區博愛國民小學編

# 臺北市地方教育發展基金－臺北市信義區博愛國民小學

## 目次

中華民國109年度

一、財務摘要 .....	第 1 頁
二、業務計畫及預算概要 .....	第 3 -10 頁
三、預算主要表	
(一) 基金來源、用途及餘絀預計表 .....	第 11 頁
(二) 現金流量預計表 .....	第 12 頁
四、預算明細表	
(一) 基金來源－服務收入明細表 .....	第 13 頁
(二) 基金來源－財產處分收入明細表 .....	第 14 頁
(三) 基金來源－租金收入明細表 .....	第 15 頁
(四) 基金來源－權利金收入明細表 .....	第 16 頁
(五) 基金來源－利息收入明細表 .....	第 17 頁
(六) 基金來源－其他財產收入明細表 .....	第 18 頁
(七) 基金來源－公庫撥款收入明細表 .....	第 19 頁
(八) 基金來源－學雜費收入明細表 .....	第 20 頁
(九) 基金來源－雜項收入明細表 .....	第 21 頁
(十) 基金用途－國民教育計畫明細表 .....	第 22 -30 頁
(十一) 基金用途－學前教育計畫明細表 .....	第 31 -33 頁
(十二) 基金用途－一般行政管理計畫明細表 .....	第 34 -36 頁
(十三) 基金用途－建築及設備計畫明細表 .....	第 37 -39 頁
五、預算參考表	
(一) 預計平衡表 .....	第 41 頁
(二) 各項費用彙計表 .....	第 42 -47 頁
(三) 員工人數彙計表 .....	第 48 頁

# 臺北市地方教育發展基金－臺北市信義區博愛國民小學

## 目 次

中華民國109年度

(四) 用人費用彙計表 .....	第 50 – 53 頁
(五) 聘用及約僱人員明細表 .....	第 54 – 55 頁
(六) 單位 (或計畫) 成本分析表 .....	第 56 頁
(七) 5年來主要業務計畫分析表 .....	第 57 頁
(八) 資本資產明細表 .....	第 58 頁

# 臺北市地方教育發展基金－臺北市信義區博愛國民小學

## 財務摘要

中華民國109年度

單位：新臺幣千元

項 目	本 年 度	上 年 度	比較增減數	%
經營成績：				
基金來源	252,725	260,652	-7,927	-3.04
基金用途	256,583	266,241	-9,658	-3.63
賸餘(短絀)	-3,858	-5,589	1,731	--
餘絀情形：				
基金餘額	893	4,751	-3,858	-81.20
現金流量(註)：				
現金及約當現金之淨增(減)	-3,858	-5,589	1,731	--

附註：現金流量係採現金及約當現金基礎，包括現金及自投資日起3個月內到期或清償之債權證券。

本 頁 空 白

# 業務計畫及預算概要

# 臺北市地方教育發展基金－臺北市信義區博愛國民小學

## 業務計畫及預算概要

中華民國 109 年度

### 壹、基金概況

#### 一、設立宗旨及願景：

- (一) 本校遵照憲法第 158 條及 160 條規定，教育文化應發展國民之民族精神、自治精神，國民道德與健全體格、科學及生活智能，以培養學童七大學習領域及十大基本能力。
- (二) 本校自 91 年度起依教育經費編列與管理法第 13 條規定設置「臺北市地方教育發展基金」，以促進教育健全發展，提昇教育經費運用績效。
- (三) 本校以「博學」、「愛心」、「創新」的教師為基礎，結合「榜樣」、「服務」、「支持」的家長正向力量，共同營造一個「人文」、「健康」、「快樂」的校園，期待培養出「負責」、「好學」、「感恩」的好孩子。

#### 二、施政重點：

- (一) 開啟多元智慧：尊重每個學生獨特的個性，以多元智慧的觀點協助他找到生命的亮點，肯定天生我才必有用，能知於學，樂於學。
- (二) 培養生活能力：因應新世紀知識社會的到來，培養學生帶得走的能力，諸如人際溝通能力、資訊能力、終身學習能力、生涯規畫能力、問題解決能力等。
- (三) 蘊育人文情懷：在溫馨開放的校園文化中，孕育人文情懷，學會尊重、包容；建構生命的價值、完成人性的開展。
- (四) 建置溫馨民主的校園文化：
  1. 以參與式管理、落實行政、教師會、家長會三者的良性互動。
  2. 以學生第一，教學優先的觀念提昇行政服務效率。
  3. 放下威權心態，開啟校園民主之風氣。
- (五) 推動適性教學：
  1. 運用小班優勢，採多元化、活潑化的教學及評量。
  2. 運用校內外資源，加強多元學習能力。
  3. 關懷相對弱勢學生之教學及輔導。
  4. 發展資訊教育，充實學生電腦運用之知能，並提昇教師運用電腦教學之能力。
- (六) 辦理發展性的訓輔活動：

# 臺北市地方教育發展基金－臺北市信義區博愛國民小學

## 業務計畫及預算概要

中華民國 109 年度

1. 辦理各項活動、競賽及展演。
2. 推動校內外學習服務。
3. 發展績優社團及校隊，如桌球隊、羽球隊、籃球隊、合唱團、弦樂團及管樂團等。
4. 加強新興領域教育的辦理，並融入各科教學以收成效。

### 三、組織概況：

本校設置校長 1 人，綜理全校校務，下設教務處、學生事務處、總務處、輔導室、會計室、人事室及幼兒園等單位。

內部分層業務如下：

(一) 教務處：秉承校長之命，辦理全校教務事項。

1. 教學組：掌理課程編排、課業考查、學藝競賽、教學研究、教師進修、差假教師調代課及缺補課之查核等事項。
2. 註冊組：掌理註冊、編班、轉學、學籍保管、各項獎助學金補助及成績考查等有關學籍事項。
3. 設備組：掌理教科書編選、教學用具之管理、保管及出版學校刊物等事項。
4. 資訊組：掌理電腦設備及區域網路之管理、保管等事項。

(二) 學生事務處：秉承校長之命，辦理全校學生事務事項。

1. 訓育組：掌理訓育計畫之擬定及辦理各類訓育等活動。
2. 體育組：掌理學生體育活動、體格鍛鍊等事項。
3. 生教組：掌理學生日常生活常規，辦理交通導護各項事項。
4. 衛生組：掌理健康檢查，個人及環境衛生檢查、保健等事項。

(三) 總務處：秉承校長之命，辦理全校總務事項。

1. 事務組：掌理校舍、校具、財產、物品採購保管、工程發包、監工及驗收。
2. 文書組：掌理文件收發登錄、撰擬繕校、典守學校印信、檔案保管、整理各項會議紀錄及校史等事項。
3. 出納組：掌理現金、零用金、票據、契約之保管等收支事項，辦理員工薪津發放及各項扣繳單據證明等。

(四) 輔導室：秉承校長之命，辦理全校學生學習輔導、生活輔導、生涯輔導等事項。



## 業務計畫及預算概要

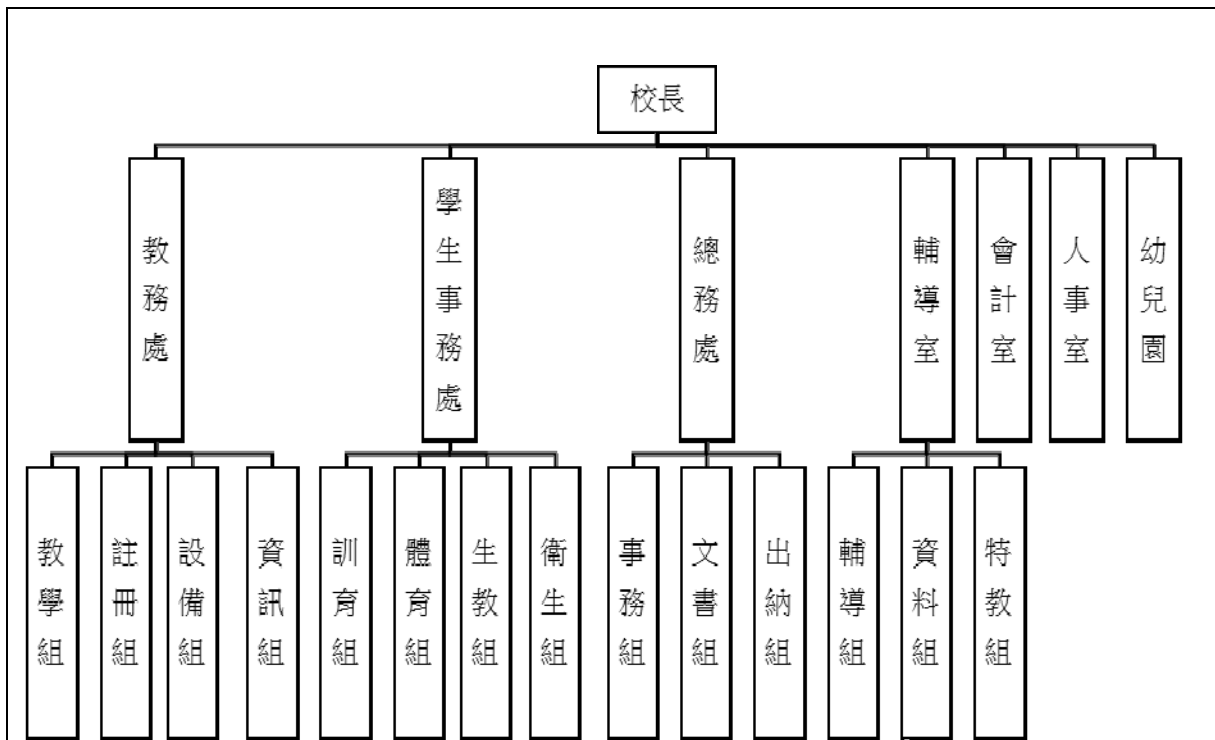
中華民國 109 年度

1. 輔導組：掌理學生個案建立、學習輔導、生活輔導、生涯輔導及兩性教育、親職教育等事項。
  2. 資料組：辦理輔導資料搜集建檔、組訓愛心家長、實施測驗、社區人力整合、出版親職刊物等事項。
  3. 特教組：擬訂特殊教育計畫章則、親師輔導諮詢、特教班甄選鑑別、實施各項診斷測驗、特教兒童追蹤輔導等事項。
- (五) 會計室：秉承上級主計機關之監督與指導，並受校長之指揮，依法辦理歲計、會計、統計等事項。
- (六) 人事室：秉承上級人事機關之監督與指導，並受校長之指揮，依法辦理人事管理查核等事項。
- (七) 幼兒園：秉承校長之命，綜理園務、規劃幼兒教學、保育、環境與各項措施。

臺北市地方教育發展基金 - 臺北市信義區博愛國民小學

業務計畫及預算概要

中華民國 109 年度



四、基金歸類及屬性：

本校地方教育發展基金依據教育經費編列與管理法第 13 條規定設置，本基金為預算法第 4 條第 1 項第 2 款第 5 目所定之特別收入基金，以本府教育局為管理機關。

# 臺北市地方教育發展基金 - 臺北市信義區博愛國民小學

## 業務計畫及預算概要

中華民國 109 年度

### 貳、業務計畫

本年度業務計畫重點與預算配合情形及預期績效，詳列如下：

單位：新臺幣千元

業務計畫名稱	計畫重點內容	預算數	預 期 績 效
國民教育計畫	辦理各項教學、學生事務、圖書及輔導等業務。	224,433	1. 新購器材、教具及圖書等各科教學設備。 2. 革新教學方法，充實各科教材，提高教學效能。 3. 藉由辦理各項活動，以鍛鍊學童強健的身體，增進學童各項生活智能。
學前教育計畫	辦理各項幼兒教學、幼兒事務及圖書等業務。	8,153	1. 新購教學設備，革新教學方法，提高教學效能。 2. 辦理幼兒園各項活動，以鍛鍊幼兒強健的身體，增進幼兒各項生活智能。
一般行政管理計畫	綜理學校總務、人事、會計等業務。	19,209	配合校務推動行政處室支援工作，進而增進校務運作。
建築及設備計畫	購置教學所需教學設備等及改善教學環境。	4,788	辦理教學課程需要購置教學設備，另辦理游泳池淋浴間與廁所整修工程及廁所整修工程，以改善教學環境，增進教學效能，並提高行政效率。

### 參、預算概要

#### 一、基金來源及用途之預計：

##### (一) 本年度基金來源：

服務收入 1 萬 2 千元、財產處分收入 10 萬元、租金收入 60 萬 1 千元、權利金收入 54 萬 4 千元、利息收入 1 千元、其他財產收入 33 萬 8 千元、公庫撥款收入 2 億 4,890 萬 1 千元、學雜費收入 175 萬 5 千元、雜項收入 47 萬 3 千元，本年度基金來源 2 億 5,272 萬 5 千元，較上年度預算數 2 億 6,065 萬 2 千元，減少 792 萬 7 千元，約 3.04%，主要係公庫撥款收入減編所致。

# 臺北市地方教育發展基金－臺北市信義區博愛國民小學

## 業務計畫及預算概要

中華民國 109 年度

### (二) 本年度基金用途：

國民教育計畫 2 億 2,443 萬 3 千元，學前教育計畫 815 萬 3 千元，一般行政管理計畫 1,920 萬 9 千元，建築及設備計畫 478 萬 8 千元，本年度基金用途 2 億 5,658 萬 3 千元，較上年度預算數 2 億 6,624 萬 1 千元，減少 965 萬 8 千元，約 3.63%，主要係覈實編列用人費用所致。

### 二、基金餘絀之預計：

本年度基金來源及用途相抵後，差短 385 萬 8 千元，較上年度預算數差短 558 萬 9 千元，減少 173 萬 1 千元，將移用以前基金餘額 385 萬 8 千元支應。

### 三、現金流量之預計：

本年度業務活動淨現金流出 385 萬 8 千元。

### 四、補辦預算事項：詳補辦預算明細表

#### (一) 購建固定資產 12 萬 7 千元

- 1.107 年度為提升幼兒園冷氣使用效能確實需要，且具急迫及必要性，由其他準備金項下支應 9 萬 9 千元。
- 2.108 年度為提升教學品質改善廣播設備確實需要，且具急迫及必要性，由其他準備金項下支應 2 萬 8 千元。

### 肆、年度關鍵績效指標：

關鍵策略目標	關鍵績效指標	衡量標準	年度目標值
辦理多元文化教育	參與多元文化(原住民族及新住民等)語言課程學習人數	參與多元文化(原住民族及新住民等)語言課程學習人數(單位：人數)	58 人數

# 臺北市地方教育發展基金－臺北市信義區博愛國民小學

## 業務計畫及預算概要

中華民國 109 年度

### 伍、前年度及上年度已過期間實施狀況及成果概述：

#### 一、前（107）年度決算結果及績效達成情形：

##### （一）前年度決算結果：

- 1.基金來源：決算數 2 億 5,532 萬 3 千元，較預算數 2 億 4,949 萬 3 千元，計增加 583 萬元，約 2.34%，主要係因教育局補助用人費用不敷數所致。
- 2.基金用途：決算數 2 億 5,601 萬 3 千元，較預算數 2 億 5,190 萬 2 千元，計增加 411 萬 1 千元，約 1.63%，主要係因用人費用覈實支用所致。

##### （二）前年度績效達成情形分析：

年度績效目標	衡量指標	年度目標值	績效衡量暨達成情形分析
建構安全友善校園	校園場地開放使用人次	100,000 人次	101,409 人次 達原定目標值

#### 二、上（108）年度已過期間預算執行情形及績效達成情形：

##### （一）上年度預算截至 108 年 6 月 30 日止執行情形：

- 1.基金來源：實際執行數 1 億 4,233 萬 3 千元，較預算分配數 1 億 4,215 萬 4 千元，計增加 17 萬 9 千元，約 0.13%，主要係因土地租金及權利金收入增加所致。
- 2.基金用途：實際執行數 1 億 3,876 萬 4 千元，較預算分配數 1 億 4,774 萬 3 千元，計減少 897 萬 9 千元，約 6.08%，主要係因經費覈實支用所致。

##### （二）上（108）年度績效達成情形分析：

年度績效目標	衡量指標	年度目標值	績效衡量暨達成情形分析
建構安全友善校園	校園場地開放使用人次	101,409 人次	截至 108 年 6 月使用人次 57,251 人次，達原定目標值之 56.46%

# 臺北市地方教育發展基金－臺北市信義區博愛國民小學

## 補辦預算明細表

中華民國109年度

單位：新臺幣元

項 目	金額	辦理年度	說 明
合計	127,000		
購建固定資產	127,000		
購置雜項設備	99,000	107	
一對一分離式冷氣機(7.1KW)	99,000		為提升幼兒園冷氣使用效能進而降低電費，確實需要辦理新購，且具急迫及必要性，所需經費擬由本校其他準備金支應。
購置交通及運輸設備	28,000	108	
綜合擴大機	28,000		為教學課程需求，確實需要辦理汰舊換新綜合擴大機1臺，且具急迫及必要性，所需經費擬由本校其他準備金支應。

備註：各管理機關(構)依預算法第88條規定補辦預算，應確係不及編入年度預算，且因經營環境發生重大變遷或正常業務(含執行中央補助款項目)之確實需要，並經主管機關核轉本府核准先行辦理者；不具急迫性之事項，仍應儘可能納入預算辦理。

# 預算主要表

# 臺北市地方教育發展基金－臺北市信義區博愛國民小學

## 基金來源、用途及餘絀預計表

中華民國109年度

單位：新臺幣千元

前年度決算數	項 目	本年度預算數	上年度預算數	比較增減（－）
255,323	基金來源	252,725	260,652	-7,927
15	勞務收入	12	70	-58
15	服務收入	12	70	-58
1,520	財產收入	1,584	1,628	-44
120	財產處分收入	100	93	7
601	租金收入	601	601	
544	權利金收入	544	544	
	利息收入	1	2	-1
254	其他財產收入	338	388	-50
251,680	政府撥入收入	248,901	257,099	-8,198
251,381	公庫撥款收入	248,901	257,099	-8,198
299	政府其他撥入收入			
1,702	教學收入	1,755	1,751	4
1,702	學雜費收入	1,755	1,751	4
407	其他收入	473	104	369
407	雜項收入	473	104	369
256,013	基金用途	256,583	266,241	-9,658
220,828	國民教育計畫	224,433	229,451	-5,018
8,093	學前教育計畫	8,153	9,586	-1,433
18,693	一般行政管理計畫	19,209	20,310	-1,101
8,400	建築及設備計畫	4,788	6,894	-2,106
-690	本期賸餘(短絀)	-3,858	-5,589	1,731
11,030	期初基金餘額	4,751	8,621	-3,870
10,340	期末基金餘額	893	3,032	-2,139

註：前年度決算數細數之和與總數或略有出入，係四捨五入關係，以下各表同。



# 臺北市地方教育發展基金－臺北市信義區博愛國民小學

## 現金流量預計表

中華民國109年度

單位：新臺幣千元

項 目	本 預	年 算	度 數	說 明
業務活動之現金流量				
本期賸餘(短絀)			-3,858	
業務活動之淨現金流入(流出)			-3,858	
其他活動之現金流量				
其他活動之淨現金流入(流出)				
現金及約當現金之淨增(淨減)			-3,858	
期初現金及約當現金			19,933	
期末現金及約當現金			16,075	

註：本表係採現金及約當現金基礎，包括現金及自投資日起3個月內到期或清償之債權證券。

# 預算明細表

# 臺北市地方教育發展基金－臺北市信義區博愛國民小學

## 基金來源－服務收入明細表

中華民國109年度

單位：新臺幣元

科 目	單位	本 年 度 預 算 數			說 明
		數量 業務量	利(費)率	金 額	
合計				12,000	
服務收入	人	40	300	12,000	較上年度預算數70,000元，減少58,000元。 教師甄選報名費收入。
				12,000	

# 臺北市地方教育發展基金－臺北市信義區博愛國民小學

## 基金來源－財產處分收入明細表

中華民國109年度

單位：新臺幣元

科 目	單位	本 年 度 預 算 數			說 明
		數量 業務量	利(費)率	金 額	
合計				100,000	
財產處分收入	年	1	100,000	100,000	較上年度預算數93,000元，增加7,000元。 處分廢棄財產、物品變賣收入。

臺北市地方教育發展基金－臺北市信義區博愛國民小學

基金來源－租金收入明細表

中華民國109年度

單位：新臺幣元

科 目	單位	本 年 度 預 算 數			說 明
		數量 業務量	利(費)率	金 額	
合計				601,000	
租金收入	年	1	601,000	601,000	較上年度預算數601,000元，無增減。 運動設施場館委外土地租金收入。

# 臺北市地方教育發展基金－臺北市信義區博愛國民小學

## 基金來源－權利金收入明細表

中華民國109年度

單位：新臺幣元

科 目	單位	本 年 度 預 算 數			說 明
		數量 業務量	利(費)率	金 額	
合計				544,000	
權利金收入	年	1	544,000	544,000	較上年度預算數544,000元，無增減。 運動設施場館委外權利金收入(收支對列)。

臺北市地方教育發展基金－臺北市信義區博愛國民小學

基金來源－利息收入明細表

中華民國109年度

單位：新臺幣元

科目	單位	本年度預算數			說明
		數量 業務量	利(費)率	金額	
合計				1,000	
利息收入	年	1	1,000	1,000	較上年度預算數2,000元，減少1,000元。 薪資專戶利息收入。

臺北市地方教育發展基金－臺北市信義區博愛國民小學

基金來源－其他財產收入明細表

中華民國109年度

單位：新臺幣元

科 目	單位	本 年 度 預 算 數			說 明
		數量 業務量	利(費)率	金 額	
合計				338,000	
其他財產收入				338,000	較上年度預算數388,000元，減少50,000元。
	年	1	88,000	88,000	教職員工停車收入。
	年	1	250,000	250,000	場地開放收入(收支對列)。



# 臺北市地方教育發展基金－臺北市信義區博愛國民小學

## 基金來源－公庫撥款收入明細表

中華民國109年度

單位：新臺幣元

科 目	單位	本 年 度 預 算 數			說 明
		數量 業務量	利(費)率	金 額	
合計				248,901,000	
公庫撥款收入	年	1	248,901,000	248,901,000 248,901,000	較上年度預算數257,099,000元， 減少8,198,000元。 市府補助款。

# 臺北市地方教育發展基金－臺北市信義區博愛國民小學

## 基金來源－學雜費收入明細表

中華民國109年度

單位：新臺幣元

科 目	單 位	本 年 度 預 算 數			說 明
		數量 業務量	利(費)率	金 額	
合計				1,755,000	
學雜費收入				1,755,000	較上年度預算數1,751,000元，增加4,000元。
	人、學期	81x2	7,000	1,134,000	幼兒園全日班學費收入預估學生81人。
	人、學期	81x2	2,955	478,710	幼兒園全日班雜費收入預估學生81人。
	人、學期	9x2	5,150	92,700	幼兒園半日班學費收入預估學生9人。
	人、學期	9x2	2,745	49,410	幼兒園半日班雜費收入預估學生9人。
	年	1	180	180	配合預算編列至千元，增列進位數180元。

# 臺北市地方教育發展基金－臺北市信義區博愛國民小學

## 基金來源－雜項收入明細表

中華民國109年度

單位：新臺幣元

科 目	單位	本 年 度 預 算 數			說 明
		數量 業務量	利(費)率	金 額	
合計				473,000	
雜項收入				473,000	較上年度預算數104,000元，增加369,000元。
	年	1	2,000	2,000	提供機關設置監測儀器經費分攤收入(收支對列)。
	年	1	2,000	2,000	工程圖說費及廠商違約罰款等收入。
	年	1	469,000	469,000	其他雜項收入。

# 臺北市地方教育發展基金－臺北市信義區博愛國民小學

## 基金用途－國民教育計畫明細表

中華民國109年度

單位：新臺幣元

前年度 決算數	上年度 預算數	科 目	本 年 度 預 算 數	說 明
220,827,560	229,451,000	合計	224,433,000	
209,498,698	215,769,000	用人費用	211,705,000	
120,652,502	121,068,000	正式員額薪資	118,500,000	較上年度預算數121,068,000元，減少2,568,000元。
120,652,502	121,068,000	職員薪金	118,500,000	
			112,500,000	教師136人薪金(詳用人費用彙計表)(含教育部補助導師費888,000元)。
			6,000,000	特教教師8人薪金(詳用人費用彙計表)(含教育部補助導師費48,000元)。
2,916,851	1,742,024	聘僱及兼職人員薪資	2,032,616	較上年度預算數1,742,024元，增加290,592元。
562,644	586,584	聘用人員薪金	610,536	
			610,536	專任輔導人員1人薪金(詳聘用及約僱人員明細表)(含教育部補助528,000元)。
2,354,207	1,155,440	兼職人員酬金	1,422,080	
			1,196,800	教師代課鐘點費，本校編制教師總人數150人，按9分之1計，編列17人，每人220節，總節數17人*220節=3,740節，每節320元。
			204,800	補助調整授課特教教師鐘點費，8人*2節*40週*320元(教育部補助款)。
			20,480	補助調整授課鐘點費之外聘教師勞、健保及勞退費用(教育部補助款)。
579,673	890,758	超時工作報酬	840,398	較上年度預算數890,758元，減少50,360元。
579,673	890,758	加班費	840,398	
			628,798	不休假出勤加班費。
			14,800	教學活動工作人員業務逾時加班費。
			14,800	專任輔導人員逾時加班費。
			6,000	教師甄選工作人員加班費。
			88,000	場地開放工作人員加班費(收支對列)。
			88,000	語文學習領域國語文學藝競賽工作人員加班費。
26,474,214	31,534,323	獎金	30,997,817	較上年度預算數31,534,323元，減少536,506元。
12,193,128	16,620,000	考績獎金	16,406,000	
			15,906,000	依考績法規定核發之獎金。

# 臺北市地方教育發展基金－臺北市信義區博愛國民小學

## 基金用途－國民教育計畫明細表

中華民國109年度

單位：新臺幣元

前年度 決算數	上年度 預算數	科 目	本 年 度 預 算 數	說 明
14,281,086	14,914,323	年終獎金	500,000 14,591,817	依考績法規定核發之獎金。
			13,765,500	依規定於年節加發之獎金。
			750,000	依規定於年節加發之獎金。
			76,317	專任輔導人員依規定於年節加發之獎金。
42,826,722	45,165,020	退休及卹償金	44,124,020	較上年度預算數45,165,020元，減少 1,041,000元。
41,146,217	43,765,020	職員退休及離職金	42,724,020	
			10,018,944	提撥退撫基金。
			505,440	提撥退撫基金。
			111,000	退休人員年終慰問金。
			32,052,000	退休人員月退休金，85人* $31,000$ 元*12月 = $31,620,000$ 元；退休遺族月撫慰金，2人 * $18,000$ 元*12月= $432,000$ 元；合計 $32,052,000$ 元。
			36,636	專任輔導人員提撥離職儲金。
1,680,505	1,400,000	工員退休及離職金	1,400,000	
			1,400,000	職工1人退休一次退休金。
16,048,736	15,368,875	福利費	15,210,149	較上年度預算數15,368,875元，減少158,726 元。
11,777,132	10,427,700	分擔員工保險費	10,207,272	
			9,632,712	分擔公保、勞保、健保費。
			503,136	分擔公保、勞保、健保費。
			71,424	專任輔導人員分擔勞保、健保費。
266,138	327,500	傷病醫藥費	411,000	
			320,000	健康檢查補助費，20人* $16,000$ 元。
			91,000	健康檢查補助費，26人* $3,500$ 元。
1,078,340	1,338,120	員工通勤交通費	1,319,220	
			693,000	教師上下班交通費，55人*10月*2段* $630$ 元 。
			510,300	教師上下班交通費，81人*10月*1段* $630$ 元 。
			100,800	特教教師上下班交通費，8人*10月*2段* $630$ 元。
			15,120	專任輔導人員上下班交通費，1人*12月*2段

# 臺北市地方教育發展基金－臺北市信義區博愛國民小學

## 基金用途－國民教育計畫明細表

中華民國109年度

單位：新臺幣元

前年度 決算數	上年度 預算數	科 目	本 年 度 預 算 數	說 明
2,927,126	3,275,555	其他福利費	3,272,657	*630元。
			240,000	休假旅遊補助費。
			48,000	退休人員三節慰問金，8人*6,000元。
			1,489,657	教職員工子女教育補助費。
			1,095,000	喪葬補助，6人*5月*36,500元。
			384,000	結婚補助，6人*2月*32,000元。
			16,000	專任輔導人員休假旅遊補助費。
5,351,355	6,614,000	服務費用	5,971,000	
1,967,853	2,414,714	水電費	1,978,814	較上年度預算數2,414,714元，減少435,900元。
				。
1,720,312	2,134,500	工作場所電費	1,727,000	
			1,721,000	電費。
			4,000	場地開放電費(收支對列)。
			2,000	提供機關設置監測儀器經費分攤(收支對列)。
				。
247,541	280,214	工作場所水費	251,814	
			247,814	水費。
			4,000	場地開放水費(收支對列)。
	600	郵電費		較上年度預算數600元，減少600元。
	600	數據通信費		
91,849	101,140	旅運費	95,870	較上年度預算數101,140元，減少5,270元。
91,849	101,140	國內旅費	95,870	
			69,750	校外教學隨隊人員出差旅費，15人*3天*1,550元。
			21,080	因公市外出差旅費。
			5,040	專任輔導人員短程車資。
	50,000	印刷裝訂與廣告費	50,000	較上年度預算數50,000元，無增減。
	50,000	印刷及裝訂費	50,000	
			50,000	語文學習領域國語文學藝競賽手冊專輯印刷費。
2,188,623	2,048,560	修理保養及保固費	2,026,000	較上年度預算數2,048,560元，減少22,560元。
				。
1,415,575	1,027,500	一般房屋修護費	1,030,000	
			1,030,000	學校校舍及其他建築物等修理。

# 臺北市地方教育發展基金－臺北市信義區博愛國民小學

## 基金用途－國民教育計畫明細表

中華民國109年度

單位：新臺幣元

前年度 決算數	上年度 預算數	科 目	本 年 度 預 算 數	說 明
773,048	1,021,060	機械及設備修護費	996,000	
			820,000	各項教學設備及其他公用用具等保養維護。
			52,000	電腦設備維護費(電腦專案計畫)。
			54,000	場地開放器材保養維護(收支對列)。
			70,000	運動設施場館委外水電、空調及器材等維護費(收支對列)。
327,442	806,736	一般服務費	758,616	較上年度預算數806,736元，減少48,120元。
55,442	62,352	佣金、匯費、經理費及手續費	20,232	
			20,232	委託超商代收學雜費手續費，1,686人*2學期*6元。
	448,384	計時與計件人員酬金	448,384	
			396,800	閩客語教學支援人員鐘點費，31人*1節*40週*320元。
			51,584	閩客語教學支援人員鐘點費之外聘人員勞、健保及勞退費用。
272,000	296,000	體育活動費	290,000	
			272,000	文康活動費，本校編列教師136人，每人編列2,000元。
			16,000	文康活動費，本校編列特教教師8人，每人編列2,000元。
			2,000	文康活動費，本校編列專任輔導人員1人，每人編列2,000元。
775,588	1,192,250	專業服務費	1,061,700	較上年度預算數1,192,250元，減少130,550元。
180,988	136,000	講課鐘點、稿費、出席審查及查詢費	67,800	
			14,400	資源教材編輯費，2班*12月*600元。
			14,400	資優教材編輯費，2班*12月*600元。
			10,000	資源外聘講師鐘點費(特教班級業務費)，5節*2,000元。
			10,000	資優外聘講師鐘點費(特教班級業務費)，5節*2,000元。
			8,000	性別平等教育宣導活動外聘講師鐘點費，4節*2,000元。

# 臺北市地方教育發展基金－臺北市信義區博愛國民小學

## 基金用途－國民教育計畫明細表

中華民國109年度

單位：新臺幣元

前年度 決算數	上年度 預算數	科 目	本 年 度 預 算 數	說 明
			5,000	性別平等事件諮詢會議專家學者出席費，2 人次*2,500元。
			6,000	國小家長教育成長暨志工培訓外聘講師鐘 點費，3節*2,000元。
62,300	84,450	委託檢驗(定)試驗認證費	54,000	
			24,000	飲水機水質檢驗費，20臺*1,200元。
			30,000	消防安全檢測費及申報費(普通班級業務費) 。
	316,000	試務甄選費	306,000	
			2,000	教師甄選試務費用。
			22,000	語文學習領域國語文學藝競賽演說、朗讀 、作文、寫字及字音字形等命題費，11人 *2,000元。
			120,000	語文學習領域國語文學藝競賽監場試務費 ，30人*20節*200元。
			162,000	語文學習領域國語文學藝競賽評審費，54 人*3小時*1,000元。
36,000		電腦軟體服務費		
496,300	655,800	其他專業服務費	633,900	
			20,000	學生輔導指導費。
			18,000	學童牙齒檢查費。
			43,200	工作人員午餐指導費，12人*9月*400元。
			90,000	學童午餐指導費(5、6年級用餐4天)，25班 *1人*9月*400元。
			67,500	學童午餐指導費(3、4年級用餐3天)，25班 *1人*9月*300元。
			21,600	學童午餐指導費(1、2年級用餐1天)，24班 *1人*9月*100元。
			273,600	游泳池水電清潔維護費，38班*7,200元。
			100,000	場地開放保全經費(收支對列)。
4,028,319	4,302,000	材料及用品費	4,335,000	
1,848,257	721,090	使用材料費	1,006,340	較上年度預算數721,090元，增加285,250元 。
1,848,257	721,090	設備零件	1,006,340	
			16,000	自動播音器，2組*8,000元(廁所整修工程移 列)(新增)。



# 臺北市地方教育發展基金－臺北市信義區博愛國民小學

## 基金用途－國民教育計畫明細表

中華民國109年度

單位：新臺幣元

前年度 決算數	上年度 預算數	科 目	本 年 度 預 算 數	說 明
			275,500	教學用平板電腦，29部*9,500元(電腦專案計畫)(新增)。
			60,000	分組研討桌，12張*5,000元(由班級設備費移列)(教務處)(新增)。
			45,000	公文櫥(118*40*176cm)，9個*5,000元(由班級設備費移列)(學務處3、輔導室6)(新增)。
			71,400	公文櫃(玻璃拉門)(118*40*88cm)，21個*3,400元(由班級設備費移列)(學務處14、輔導室7)(新增)。
			44,000	抽屜櫃(118*40*88cm)，8個*5,500元(由班級設備費移列)(學務處6、輔導室2)(新增)。
			7,000	防潮箱，1個(由班級設備費移列)(輔導室)(新增)。
			53,440	教學設備零件(由班級設備費移列)(教務處)。
			315,000	電腦設備維護及管理費，50班*6,300元(電腦專案計畫)。
			5,000	性別平等教育宣導公播版影片。
			57,000	小田園計畫用園藝用具及栽種箱等設備。
			57,000	綠屋頂計畫用盆栽設備及園藝用品。
2,180,062	3,580,910	用品消耗	3,328,660	較上年度預算數3,580,910元，減少252,250元。
34,559	22,380	辦公(事務)用品	13,000	
			2,000	教師甄選工作用文具紙張。
			11,000	運動設施場館委外影印、周邊設備及相關事務用品費(收支對列)。
62,259	95,000	報章雜誌	80,000	
			80,000	圖書(由班級設備費移列)(教務處)。
27,147	63,000	醫療用品(非醫療院所使用)	62,000	
			62,000	健康中心藥品。
2,056,097	3,400,530	其他用品消耗	3,173,660	
			306,000	弱勢學生用教科書，180人*1,700元。
			180,000	消毒藥水及衛生清潔用品等(普通班級業務費)。
			1,022,680	一般教學材料費，74班*13,820元。
			30,000	教室環境佈置用品等(普通班級業務費)。

# 臺北市地方教育發展基金－臺北市信義區博愛國民小學

## 基金用途－國民教育計畫明細表

中華民國109年度

單位：新臺幣元

前年度 決算數	上年度 預算數	科 目	本 年 度 預 算 數	說 明
			288,000	專用垃圾袋及衛生紙等(普通班級業務費)。
			132,600	教學用教科書，78班*1,700元。
			103,800	敬師活動費，173人*600元。
			60,000	兒童節慶活動費。
			27,640	資源實驗器材及教學材料等，2班*13,820元(特教班教學材料費)。
			27,640	資優實驗器材及教學材料等，2班*13,820元(特教班教學材料費)。
			4,400	資源教具製作、教學參考資料等費用(特教班級業務費)。
			4,400	資優教具製作、教學參考資料等費用(特教班級業務費)。
			130,000	電腦耗材(電腦專案計畫)。
			61,000	運動會所需場地佈置、競賽獎品、服裝造型費等雜支。
			42,100	運動會所需辦公用品、體育用品、文具紙張等雜支。
			210,700	學生活動用各項材料、獎品等，2,107人*2學期*50元。
			210,700	學生參加比賽或展演活動用報名費、餐費及車資等雜支，2,107人*2學期*50元。
			30,000	課後社團活動費。
			2,000	性別平等教育宣導活動用材料等雜支。
			18,000	小田園計畫用肥料、土壤、種苗、植栽及雜支等用品。
			18,000	綠屋頂計畫用肥料、土壤、種苗、植栽及雜支等用品。
			2,000	辦理教師甄選試務提供工作人員逾時誤餐費用，25人次*80元。
			230,000	語文學習領域國語文學藝競賽場地設備租用、茶水、場地清潔等雜支。
			28,000	辦理語文學習領域國語文學藝競賽提供評審及工作人員逾時誤餐費用，350人次*80元。
			2,000	國小家長教育成長暨志工培訓場地佈置用材料等雜支。

# 臺北市地方教育發展基金－臺北市信義區博愛國民小學

## 基金用途－國民教育計畫明細表

中華民國109年度

單位：新臺幣元

前年度 決算數	上年度 預算數	科 目	本 年 度 預 算 數	說 明
			2,000	辦理家長教育成長暨志工培訓計畫提供工作人員逾時誤餐費用，25人次*80元。
	8,000	租金、償債、利息及相關手續費	8,000	
	8,000	雜項設備租金	8,000	較上年度預算數8,000元，無增減。
	8,000	雜項設備租金	8,000	
			4,800	電錶月租費，1臺*12月*400元(普通班級業務費)。
			2,880	悠遊卡刷卡機月租費，1臺*12月*240元。
			320	配合預算編列至千元，增列進位數320元。
389,614	403,000	稅捐及規費(強制費)	404,000	
179,294	190,871	土地稅	191,000	較上年度預算數190,871元，增加129元。
179,294	190,871	一般土地地價稅	191,000	
			191,000	運動設施場館委外地價稅(收支對列)。
155,796	157,605	房屋稅	158,000	較上年度預算數157,605元，增加395元。
155,796	157,605	一般房屋稅	158,000	
			158,000	運動設施場館委外房屋稅(收支對列)。
54,524	54,524	消費與行為稅	55,000	較上年度預算數54,524元，增加476元。
54,524	54,524	營業稅	55,000	
			55,000	運動設施場館委外營業稅(收支對列)。
1,281,220	1,826,000	會費、捐助、補助、分攤、照護、救濟與交流活動費	1,496,000	
	10,000	捐助、補助與獎助	10,000	較上年度預算數10,000元，無增減。
	10,000	獎助學員生給與	10,000	
			10,000	教育關懷獎每校推薦1名學生獎助金。
1,281,220	1,816,000	補貼、獎勵、慰問、照護與救濟	1,486,000	較上年度預算數1,816,000元，減少330,000元。
1,281,220	1,816,000	其他補貼、獎勵、慰問、照護與救濟	1,486,000	
			112,000	本市市民第3胎就讀國小教育補助費，112人*1,000元。
			750,000	清寒學生餐費補助，75人*200日*50元。
			40,000	弱勢學生冷氣使用費補助費用，50人*1年*800元(新增)。
			583,680	補助學校午餐使用有機蔬菜計畫，1,824人*40週*1次*8元。

# 臺北市地方教育發展基金－臺北市信義區博愛國民小學

## 基金用途－國民教育計畫明細表

中華民國109年度

單位：新臺幣元

前年度 決算數	上年度 預算數	科 目	本 年 度 預 算 數	說 明
			320	配合預算編列至千元，增列進位數320元。
8,299	9,000	短絀與賠償給付		
8,299	9,000	賠償給付		較上年度預算數9,000元，減少9,000元。
8,299	9,000	一般賠償		
270,055	520,000	其他	514,000	
270,055	520,000	其他支出	514,000	較上年度預算數520,000元，減少6,000元。
270,055	520,000	其他	514,000	
			67,200	國小游泳檢測未通過學生暑期游泳訓練班報名費，12班*5,600元。
			176,400	執行學生路隊安全導護費及導護志工保險費，7人*2學期*20週*5日*2次*63元。
			700	配合預算編列至千元，增列進位數700元。
			210,700	班級自治費，2,107人*2學期*50元。
			59,000	運動設施場館委外之校園開放需求及重點活動人力派遣清潔維護等費用(收支對列)。

# 臺北市地方教育發展基金－臺北市信義區博愛國民小學

## 基金用途－學前教育計畫明細表

中華民國109年度

單位：新臺幣元

前年度 決算數	上年度 預算數	科 目	本 年 度 預 算 數	說 明
8,093,397	9,586,000	合計	8,153,000	
7,775,093	9,200,000	用人費用	7,773,000	
5,537,389	6,565,860	正式員額薪資	5,593,860	較上年度預算數6,565,860元，減少972,000元。
5,178,949	6,205,860	職員薪金	5,233,860	5,233,860 教師6人及教保員1人薪金(詳用人費用彙計表)(含教育部補助款381,980元)。
358,440	360,000	工員工資	360,000	360,000 廚工1人工資(詳用人費用彙計表)。
29,104	79,149	超時工作報酬	32,533	較上年度預算數79,149元，減少46,616元。
29,104	79,149	加班費	32,533	32,533 不休假出勤加班費。
1,176,326	1,297,355	獎金	1,093,991	較上年度預算數1,297,355元，減少203,364元。
571,750	477,000	考績獎金	396,000	396,000 依考績法規定核發之獎金。
604,576	820,355	年終獎金	697,991	697,991 依規定於年節加發之獎金。
458,867	591,408	退休及卹償金	479,088	較上年度預算數591,408元，減少112,320元。
437,051	580,608	職員退休及離職金	468,288	468,288 提撥退撫基金。
21,816	10,800	工員退休及離職金	10,800	10,800 提撥勞工退休準備金。
573,407	666,228	福利費	573,528	較上年度預算數666,228元，減少92,700元。
512,957	583,788	分擔員工保險費	491,088	491,088 分擔公保、勞保、健保費。
860	3,440	傷病醫藥費	3,440	2,580 幼兒園教保人員健康檢查費，3人*860元。 860 幼兒園廚工健康檢查費，1人*860元。
43,590	63,000	員工通勤交通費	63,000	25,200 幼兒園教師、教保員、廚工上下班交通費，2人*10月*2段*630元。 37,800 幼兒園教師、教保員、廚工上下班交通費，6人*10月*1段*630元。

# 臺北市地方教育發展基金－臺北市信義區博愛國民小學

## 基金用途－學前教育計畫明細表

中華民國109年度

單位：新臺幣元

前年度 決算數	上年度 預算數	科 目	本 年 度 預 算 數	說 明
16,000	16,000	其他福利費	16,000	16,000 休假旅遊補助費。
178,717	132,000	服務費用	131,000	
91,315	75,000	修理保養及保固費	74,436	較上年度預算數75,000元，減少564元。
52,415	64,500	一般房屋修護費	65,000	65,000 學校校舍及其他建築物等修理。
38,900	10,500	機械及設備修護費	9,436	9,436 各項教學設備及其他公用用具等保養維護。
46,702	18,592	一般服務費	16,864	較上年度預算數18,592元，減少1,728元。
702	2,592	佣金、匯費、經理費及手續費	864	864 委託超商代收學雜費手續費，72人*2學期*6元。
30,000		外包費		
16,000	16,000	體育活動費	16,000	12,000 文康活動費，本校編列教師6人，每人編列2,000元。
			4,000	文康活動費，本校編列契約進用教保員1人，廚工1人，合計2人，每人編列2,000元(上述人員係幼托整合前得編列文康活動費之人員)。
40,700	38,408	專業服務費	39,700	較上年度預算數38,408元，增加1,292元。
2,000		講課鐘點、稿費、出席審查及查詢費		
7,200	6,908	委託檢驗(定)試驗認證費	8,200	7,000 建物公共安全檢查簽證及申報費(普通班級業務費)。
			1,200	1,200 飲水機水質檢驗費，1臺(新增)。
31,500	31,500	其他專業服務費	31,500	27,000 幼兒園學童午餐指導費(用餐5天)，3班*2人*9月*500元。
			4,500	4,500 幼兒園學童午餐指導費(教保員)(用餐5天)，1人*9月*500元。
70,495	16,000	材料及用品費	15,000	

# 臺北市地方教育發展基金－臺北市信義區博愛國民小學

## 基金用途－學前教育計畫明細表

中華民國109年度

單位：新臺幣元

前年度 決算數	上年度 預算數	科 目	本 年 度 預 算 數	說 明
58,200	1,600	使用材料費		較上年度預算數1,600元，減少1,600元。
58,200	1,600	設備零件		
12,295	14,400	用品消耗	15,000	較上年度預算數14,400元，增加600元。
12,295	14,400	其他用品消耗	15,000	
			3,000	班級訂閱書報及教室環境佈置等(普通班級業務費)。
			4,600	消毒藥水及衛生清潔用品等(普通班級業務費)。
			7,000	專用垃圾袋及衛生紙等(普通班級業務費)。
			400	配合預算編列至千元，增列進位數400元。
46,532	190,000	會費、捐助、補助、分攤、照護、救濟與交流活動費	186,000	
46,532	190,000	補貼、獎勵、慰問、照護與救濟	186,000	較上年度預算數190,000元，減少4,000元。
46,532	190,000	其他補貼、獎勵、慰問、照護與救濟	186,000	
			116,330	低收入戶家庭幼生月費補助，5人*2學期*11,633元。
			54,270	危機家庭幼生餐點費補助，3人*9月*2,010元。
			14,976	補助學校午餐使用有機蔬菜計畫，78人*40週*1次*4.8元。
			424	配合預算編列至千元，增列進位數424元。
22,560	48,000	其他	48,000	
22,560	48,000	其他支出	48,000	較上年度預算數48,000元，無增減。
22,560	48,000	其他	48,000	
			48,000	幼兒導護費，2人*2學期*20週*5日*2次*60元。

# 臺北市地方教育發展基金－臺北市信義區博愛國民小學

## 基金用途－一般行政管理計畫明細表

中華民國109年度

單位：新臺幣元

前年度 決算數	上年度 預算數	科 目	本 年 度 預 算 數	說 明
18,692,772	20,310,000	合計	19,209,000	
16,752,384	18,134,000	用人費用	16,869,000	
11,043,609	11,969,220	正式員額薪資	11,093,220	較上年度預算數11,969,220元，減少876,000元。
8,663,306	9,965,220	職員薪金	9,089,220	職員15人薪金(詳用人費用彙計表)。
1,783,603	1,464,000	工員工資	1,464,000	工員4人工資(詳用人費用彙計表)。
596,700	540,000	警餉	540,000	校警1人薪金(詳用人費用彙計表)。
404,504	695,000	超時工作報酬	656,065	較上年度預算數695,000元，減少38,935元。
404,504	695,000	加班費	656,065	18,500 行政人員逾時加班費(統籌業務費)。 570,965 不休假出勤加班費。 66,600 校園安全校內同仁例假日人力支援(校園安全經費)。
2,735,096	2,842,696	獎金	2,659,287	較上年度預算數2,842,696元，減少183,409元。
1,352,946	1,352,870	考績獎金	1,279,870	依考績法規定核發之獎金。
1,382,150	1,489,826	年終獎金	1,379,417	依規定於年節加發之獎金。
1,046,712	1,018,476	退休及卹償金	930,492	較上年度預算數1,018,476元，減少87,984元。
780,627	901,356	職員退休及離職金	813,372	提撥退撫基金。
266,085	117,120	工員退休及離職金	117,120	提撥勞工退休準備金。
1,522,463	1,608,608	福利費	1,529,936	較上年度預算數1,608,608元，減少78,672元。
1,065,100	1,076,928	分擔員工保險費	998,256	分擔公保、勞保、健保費。
188,280	211,680	員工通勤交通費	211,680	120,960 職員、校警、職工上下班交通費，8人*12月*2段*630元。



# 臺北市地方教育發展基金－臺北市信義區博愛國民小學

## 基金用途－一般行政管理計畫明細表

中華民國109年度

單位：新臺幣元

前年度 決算數	上年度 預算數	科 目	本 年 度 預 算 數	說 明
			90,720	職員、校警、職工上下班交通費，12人*12月*1段*630元。
269,083	320,000	其他福利費	320,000	
			320,000	休假旅遊補助費。
1,563,844	1,444,000	服務費用	1,707,000	
93,954	23,892	郵電費	95,000	較上年度預算數23,892元，增加71,108元。
93,954	23,892	電話費	95,000	
			95,000	行政業務電話費(統籌業務費)。
846,536	814,708	一般服務費	832,912	較上年度預算數814,708元，增加18,204元。
808,536	774,708	外包費	792,912	
			240,000	消化超額職工6人(技工、工友)業務外包費。
			552,912	校警勞務外包費，1人*12月*46,076元。
38,000	40,000	體育活動費	40,000	
			40,000	文康活動費，本校編列職員15人，工員4人，校警1人，合計20人，每人編列2,000元。
497,354	479,400	專業服務費	653,088	較上年度預算數479,400元，增加173,688元。
497,354	479,400	其他專業服務費	653,088	
			653,088	校園安全機械定點、機動巡邏等保全費用(校園安全經費)。
126,000	126,000	公共關係費	126,000	較上年度預算數126,000元，無增減。
126,000	126,000	公共關係費	126,000	
			126,000	校長特別費，12月*10,500元。
352,544	730,000	材料及用品費	631,000	
352,544	730,000	用品消耗	631,000	較上年度預算數730,000元，減少99,000元。
347,044	726,140	辦公(事務)用品	623,460	
			623,460	統籌業務費計算如下：普通班74班、附設幼兒園3班，1,290元*15班*12月=232,200元，810元*15班*12月=145,800元，640元*47班*12月=360,960元，以上合計738,960元，除依實際需求移列加班費18,500元、電話費95,000元及會費2,000元外，其餘如列數。
5,500	3,860	服裝	7,540	

# 臺北市地方教育發展基金－臺北市信義區博愛國民小學

## 基金用途－一般行政管理計畫明細表

中華民國109年度

單位：新臺幣元

前年度 決算數	上年度 預算數	科 目	本 年 度 預 算 數	說 明
			240	配合預算編列至千元，增列進位數240元。
			2,000	校警冬季大衣，1人*1件*2,000元(新增)。
			400	校警服裝配備，1人*400元。
			1,100	校警皮鞋，1人*1雙*1,100元。
			1,500	校警夏服，1人*1套*1,500元(成立第29年)。
			2,200	校警冬服，1人*1套*2,200元(新增)。
			100	校警襪子，1雙*100元。
22,000		稅捐及規費(強制費)		
22,000		規費		
22,000		未足額進用身障人員差額補助費		
2,000	2,000	會費、捐助、補助、分攤、照護、救濟與交流活動費	2,000	
2,000	2,000	會費	2,000	較上年度預算數2,000元，無增減。
2,000	2,000	職業團體會費	2,000	
			2,000	護理師2人公會會費(統籌業務費)。

# 臺北市地方教育發展基金－臺北市信義區博愛國民小學

## 基金用途－建築及設備計畫明細表

中華民國109年度

單位：新臺幣元

前年度 決算數	上年度 預算數	科 目	本 年 度 預 算 數	說 明
8,399,563	6,894,000	合計	4,788,000	
8,399,563	6,894,000	購建固定資產、無形資產及非理財 目的之長期投資	4,788,000	
4,040,406	2,218,000	購建固定資產	2,696,000	
4,040,406	2,218,000	一般建築及設備計畫	2,696,000	
		校園前瞻基礎建設	1,170,000	
		購置機械及設備	1,170,000	
			1,170,000	新購無線基地臺，78臺*15,000 元(電腦專案計畫)。
		班級設備	319,000	
		購置機械及設備	170,000	
			13,000	新購三軸雲台攝影(相機)1架( 輔導室)。
			19,000	新購熱昇華連續供墨A3印表機 1臺(教務處)。
			61,000	新購熱轉印平板燙機 (40*50cm)1組(教務處)。
			42,000	新購空拍機1架(學務處)。
			35,000	新購五座馬克杯轉印機1臺(教 務處)。
		購置雜項設備	149,000	
			11,000	新購彩色電視機(43吋液晶)1臺 (輔導室)。
			90,000	新購數位電鋼琴，3臺*30,000 元(教務處)。
			48,000	新購原木積木1,000pcs(含附輪 木箱)，3組*16,000元(教務處) 。
		特殊班設備	64,000	
		購置機械及設備	14,000	
			14,000	新購空氣清淨機1臺(輔導室)。
		購置雜項設備	50,000	
			11,000	新購彩色電視機(43吋液晶)1臺 (輔導室)。
			18,000	新購無線吸塵器1具(輔導室)。
			21,000	新購遊戲主機組，2臺*10,500 元(輔導室)。

臺北市地方教育發展基金－臺北市信義區博愛國民小學

基金用途－建築及設備計畫明細表

中華民國109年度

單位：新臺幣元

前年度 決算數	上年度 預算數	科 目	本 年 度 預 算 數	說 明
		資訊設備	1,085,000	
		購置機械及設備	1,085,000	
			260,000	汰舊換新網路及資訊周邊設備 (電腦專案計畫)。
			825,000	汰舊換新個人電腦，33部 *25,000元(電腦專案計畫)。
		幼兒園設備	58,000	
		購置雜項設備	58,000	
			58,000	攀岩牆1面(幼兒園)。
4,040,406	2,218,000	校園設備		
3,435,788	1,632,000	購置機械及設備		
68,980		購置交通及運輸設備		
535,638	586,000	購置雜項設備		
	36,000	購置無形資產	36,000	
	36,000	一般建築及設備計畫	36,000	
	36,000	資訊設備	36,000	
	36,000	購置電腦軟體	36,000	
			36,000	電腦教學軟體費(電腦專案計 畫)。
4,359,157	4,640,000	遞延支出	2,056,000	
4,359,157	4,640,000	一般建築及設備計畫	2,056,000	
		游泳池淋浴間與廁所整修 工程	1,555,000	
		遞延修繕房屋建築支出	1,555,000	
			1,423,510	一、施工費。
			103,916	二、委託技術服務費(總包價 法)。
			27,574	三、工程管理費(按施工費約 2%提列)。
		廁所整修工程	501,000	
		遞延修繕房屋建築支出	501,000	
			457,718	一、施工費。
			34,581	二、委託技術服務費(總包價 法)。
			8,701	三、工程管理費(按施工費約 2%提列)。
4,359,157	4,640,000	校園整修工程		

臺北市地方教育發展基金－臺北市信義區博愛國民小學

基金用途－建築及設備計畫明細表

中華民國109年度

單位：新臺幣元

前年度 決算數	上年度 預算數	科 目	本 年 度 預 算 數	說 明
635,122 3,724,035	4,640,000	遞延修繕房屋建築支出 其他遞延支出		

本 頁 空 白

# 預 算 參 考 表

# 臺北市地方教育發展基金－臺北市信義區博愛國民小學

## 預計平衡表

中華民國109年12月31日

單位：新臺幣千元

107年(前年) 12月31日 決算數	科 目	109年12月31日 預計數	108年12月31日 預計數	比較增減(-)
13,395,023	資產合計	13,385,576	13,389,434	-3,858
13,395,023	資產	13,385,576	13,389,434	-3,858
26,022	流動資產	16,575	20,433	-3,858
25,522	現金	16,075	19,933	-3,858
25,522	銀行存款	16,075	19,933	-3,858
500	預付款項	500	500	
500	預付費用	500	500	
6,931	投資、長期應收款項、貸墊款及準備金	6,931	6,931	
6,931	準備金	6,931	6,931	
6,537	退休及離職準備金	6,537	6,537	
394	其他準備金	394	394	
13,362,071	其他資產	13,362,071	13,362,071	
13,362,071	什項資產	13,362,071	13,362,071	
12	暫付及待結轉帳項	12	12	
13,362,059	代管資產	13,362,059	13,362,059	
13,395,023	負債及基金餘額合計	13,385,576	13,389,434	-3,858
13,384,683	負債	13,384,683	13,384,683	
14,302	流動負債	14,302	14,302	
14,010	應付款項	14,010	14,010	
13,924	應付代收款	13,924	13,924	
87	應付費用	87	87	
292	預收款項	292	292	
292	預收收入	292	292	
13,370,381	其他負債	13,370,381	13,370,381	
13,370,381	什項負債	13,370,381	13,370,381	
1,785	存入保證金	1,785	1,785	
6,537	應付退休及離職金	6,537	6,537	
13,362,059	應付代管資產	13,362,059	13,362,059	
	暫收及待結轉帳項			
10,340	基金餘額	893	4,751	-3,858
10,340	基金餘額	893	4,751	-3,858
10,340	基金餘額	893	4,751	-3,858
10,340	累積餘額	893	4,751	-3,858

註：1.信託代理與保證資產(負債)前年度決算數830,000元，上年度預計數830,000元，本年度預計數830,000元。2.或有資產(負債)0元。3.本基金自93年度起，本固定項目分開原則，將屬長期固定帳項，包括固定資產18,300,780元、無形資產135,752元及長期債務0元等，另立帳類管理，未納入本表。



臺北市地方教育發展基金一

各項費用

中華民國

前年度 決算數	上年度 預算數	計畫別		合計	國民教育計畫
		用途別科目			
256,013,292	266,241,000	合計		256,583,000	224,433,000
234,026,175	243,103,000	用人費用		236,347,000	211,705,000
137,233,500	139,603,080	正式員額薪資		135,187,080	118,500,000
134,494,757	137,239,080	職員薪金		132,823,080	118,500,000
2,142,043	1,824,000	工員工資		1,824,000	
596,700	540,000	警餉		540,000	
2,916,851	1,742,024	聘僱及兼職人員薪資		2,032,616	2,032,616
562,644	586,584	聘用人員薪金		610,536	610,536
2,354,207	1,155,440	兼職人員酬金		1,422,080	1,422,080
1,013,281	1,664,907	超時工作報酬		1,528,996	840,398
1,013,281	1,664,907	加班費		1,528,996	840,398
30,385,636	35,674,374	獎金		34,751,095	30,997,817
14,117,824	18,449,870	考績獎金		18,081,870	16,406,000
16,267,812	17,224,504	年終獎金		16,669,225	14,591,817
44,332,301	46,774,904	退休及卹償金		45,533,600	44,124,020
42,363,895	45,246,984	職員退休及離職金		44,005,680	42,724,020
1,968,406	1,527,920	工員退休及離職金		1,527,920	1,400,000
18,144,606	17,643,711	福利費		17,313,613	15,210,149
13,355,189	12,088,416	分擔員工保險費		11,696,616	10,207,272
266,998	330,940	傷病醫藥費		414,440	411,000
1,310,210	1,612,800	員工通勤交通費		1,593,900	1,319,220
3,212,209	3,611,555	其他福利費		3,608,657	3,272,657
7,093,916	8,190,000	服務費用		7,809,000	5,971,000
1,967,853	2,414,714	水電費		1,978,814	1,978,814
1,720,312	2,134,500	工作場所電費		1,727,000	1,727,000
247,541	280,214	工作場所水費		251,814	251,814
93,954	24,492	郵電費		95,000	
93,954	23,892	電話費		95,000	
	600	數據通信費			
91,849	101,140	旅運費		95,870	95,870
91,849	101,140	國內旅費		95,870	95,870

# 臺北市信義區博愛國民小學

## 彙計表

109年度

單位：新臺幣元

學前教育計畫	一般行政管理計畫	建築及設備計畫			
8,153,000	19,209,000	4,788,000			
7,773,000	16,869,000				
5,593,860	11,093,220				
5,233,860	9,089,220				
360,000	1,464,000				
	540,000				
32,533	656,065				
32,533	656,065				
1,093,991	2,659,287				
396,000	1,279,870				
697,991	1,379,417				
479,088	930,492				
468,288	813,372				
10,800	117,120				
573,528	1,529,936				
491,088	998,256				
3,440					
63,000	211,680				
16,000	320,000				
131,000	1,707,000				
	95,000				
	95,000				

臺北市地方教育發展基金一

各項費用

中華民國

前年度 決算數	上年度 預算數	計畫別		合計	國民教育計畫
		用途別科目			
	50,000	印刷裝訂與廣告費		50,000	50,000
	50,000	印刷及裝訂費		50,000	50,000
2,279,938	2,123,560	修理保養及保固費		2,100,436	2,026,000
1,467,990	1,092,000	一般房屋修護費		1,095,000	1,030,000
811,948	1,031,560	機械及設備修護費		1,005,436	996,000
1,220,680	1,640,036	一般服務費		1,608,392	758,616
56,144	64,944	佣金、匯費、經理費及手續費		21,096	20,232
838,536	774,708	外包費		792,912	
	448,384	計時與計件人員酬金		448,384	448,384
326,000	352,000	體育活動費		346,000	290,000
1,313,642	1,710,058	專業服務費		1,754,488	1,061,700
182,988	136,000	講課鐘點、稿費、出席審查及查詢費		67,800	67,800
69,500	91,358	委託檢驗(定)試驗認證費		62,200	54,000
	316,000	試務甄選費		306,000	306,000
36,000		電腦軟體服務費			
1,025,154	1,166,700	其他專業服務費		1,318,488	633,900
126,000	126,000	公共關係費		126,000	
126,000	126,000	公共關係費		126,000	
4,451,358	5,048,000	材料及用品費		4,981,000	4,335,000
1,906,457	722,690	使用材料費		1,006,340	1,006,340
1,906,457	722,690	設備零件		1,006,340	1,006,340
2,544,901	4,325,310	用品消耗		3,974,660	3,328,660
381,603	748,520	辦公(事務)用品		636,460	13,000
62,259	95,000	報章雜誌		80,000	80,000
5,500	3,860	服裝		7,540	
27,147	63,000	醫療用品(非醫療院所使用)		62,000	62,000
2,068,392	3,414,930	其他用品消耗		3,188,660	3,173,660
	8,000	租金、償債、利息及相關手續費		8,000	8,000
	8,000	雜項設備租金		8,000	8,000
	8,000	雜項設備租金		8,000	8,000
8,399,563	6,894,000	購建固定資產、無形資產及非理財目的之長期投資		4,788,000	

# 臺北市信義區博愛國民小學

## 彙計表

109年度

單位：新臺幣元

學前教育計畫	一般行政管理計畫	建築及設備計畫			
74,436					
65,000					
9,436					
16,864	832,912				
864					
	792,912				
16,000	40,000				
39,700	653,088				
8,200					
31,500	653,088				
	126,000				
	126,000				
15,000	631,000				
15,000	631,000				
	623,460				
	7,540				
15,000					
		4,788,000			

臺北市地方教育發展基金一

各項費用

中華民國

前年度 決算數	上年度 預算數	計畫別	合計	國民教育計畫
		用途別科目		
4,040,406	2,218,000	購建固定資產	2,696,000	
3,435,788	1,632,000	購置機械及設備	2,439,000	
68,980		購置交通及運輸設備		
535,638	586,000	購置雜項設備	257,000	
	36,000	購置無形資產	36,000	
	36,000	購置電腦軟體	36,000	
4,359,157	4,640,000	遞延支出	2,056,000	
635,122	4,640,000	遞延修繕房屋建築支出	2,056,000	
3,724,035		其他遞延支出		
411,614	403,000	稅捐及規費(強制費)	404,000	404,000
179,294	190,871	土地稅	191,000	191,000
179,294	190,871	一般土地地價稅	191,000	191,000
155,796	157,605	房屋稅	158,000	158,000
155,796	157,605	一般房屋稅	158,000	158,000
54,524	54,524	消費與行為稅	55,000	55,000
54,524	54,524	營業稅	55,000	55,000
22,000		規費		
22,000		未足額進用身障人員差額補助費		
1,329,752	2,018,000	會費、捐助、補助、分攤、照護、救濟 與交流活動費	1,684,000	1,496,000
2,000	2,000	會費	2,000	
2,000	2,000	職業團體會費	2,000	
	10,000	捐助、補助與獎助	10,000	10,000
	10,000	獎助學員生給與	10,000	10,000
1,327,752	2,006,000	補貼、獎勵、慰問、照護與救濟	1,672,000	1,486,000
1,327,752	2,006,000	其他補貼、獎勵、慰問、照護與救濟	1,672,000	1,486,000
8,299	9,000	短絀與賠償給付		
8,299	9,000	賠償給付		
8,299	9,000	一般賠償		
292,615	568,000	其他	562,000	514,000
292,615	568,000	其他支出	562,000	514,000
292,615	568,000	其他	562,000	514,000

# 臺北市信義區博愛國民小學

## 彙計表

109年度

單位：新臺幣元

學前教育計畫	一般行政管理計畫	建築及設備計畫			
		2,696,000			
		2,439,000			
		257,000			
		36,000			
		36,000			
		2,056,000			
		2,056,000			
186,000	2,000				
	2,000				
	2,000				
186,000					
186,000					
48,000					
48,000					
48,000					

# 臺北市地方教育發展基金－臺北市信義區博愛國民小學

## 員工人數彙計表

中華民國109年度

單位：人

計 畫 及 項 目	上年度最高可 進用員額數	本年度 增減(-)數	本年度最高可 進用員額數	說 明
合計	176	-3	173	
國民教育計畫部分	148	-3	145	
正式職員	147	-3	144	
臨時職員	1		1	
學前教育計畫部分	8		8	
正式職員	7		7	
正式工員	1		1	
一般行政管理計畫部分	20		20	
正式職員	16		16	
正式工員	4		4	

註：1.本表不包含臨時工員人數。

2.本表臨時職員係指奉准有案之約聘僱人員。

3.外包費編列校警勞務外包1人、消化超額職工6人業務外包費等，計79萬2,912元。 4.計時與計件人員酬金編列閩客教學支援人員鐘點費、勞健保費及勞退費等，計44萬8,384元。

本 頁 空 白



臺北市地方教育發展基金一

用人費用

中華民國

計畫及項目	合計	正式 員額 薪資	聘僱 人員 薪資	超時 工作 報酬	津貼	獎 金		
						年終獎金	考績獎金	其他
合計	236,347,000	135,187,080	610,536	1,528,996		16,669,225	18,081,870	
國民教育計畫	211,705,000	118,500,000	610,536	840,398		14,591,817	16,406,000	
職員薪金	118,500,000	118,500,000						
聘用人員薪金	610,536		610,536					
兼職人員酬金	1,422,080							
加班費	840,398			840,398				
考績獎金	16,406,000						16,406,000	
年終獎金	14,591,817					14,591,817		
職員退休及離職金	42,724,020							
工員退休及離職金	1,400,000							
分擔員工保險費	10,207,272							
傷病醫藥費	411,000							
員工通勤交通費	1,319,220							
其他福利費	3,272,657							
學前教育計畫	7,773,000	5,593,860		32,533		697,991	396,000	
職員薪金	5,233,860	5,233,860						
工員工資	360,000	360,000						
加班費	32,533			32,533				
考績獎金	396,000						396,000	
年終獎金	697,991					697,991		
職員退休及離職金	468,288							
工員退休及離職金	10,800							
分擔員工保險費	491,088							

# 臺北市信義區博愛國民小學

## 彙計表

109年度

單位：新臺幣元

退休及卹償金		資遣費	福 利 費					提繳費	兼任 人員 用人 費用
退休金	卹償金		分擔 保險費	傷病 醫藥費	提撥 福利金	員工通勤 交通費	其他		
45,533,600			11,696,616	414,440		1,593,900	3,608,657	1,422,080	
44,124,020			10,207,272	411,000		1,319,220	3,272,657	1,422,080	
42,724,020								1,422,080	
1,400,000			10,207,272	411,000		1,319,220	3,272,657		
479,088			491,088	3,440		63,000	16,000		
468,288									
10,800			491,088						

臺北市地方教育發展基金一

用人費用

中華民國

計畫及項目	合計	正式 員額 薪資	聘僱 人員 薪資	超時 工作 報酬	津貼	獎 金		
						年終獎金	考績獎金	其他
傷病醫藥費	3,440							
員工通勤交通費	63,000							
其他福利費	16,000							
一般行政管理計畫	16,869,000	11,093,220		656,065		1,379,417	1,279,870	
職員薪金	9,089,220	9,089,220						
工員工資	1,464,000	1,464,000						
警餉	540,000	540,000						
加班費	656,065			656,065				
考績獎金	1,279,870						1,279,870	
年終獎金	1,379,417					1,379,417		
職員退休及離職金	813,372							
工員退休及離職金	117,120							
分擔員工保險費	998,256							
員工通勤交通費	211,680							
其他福利費	320,000							

註：1.本表不包含臨時工員薪津。

2.本表兼任人員用人費用，係學校教職員兼課或請假代課鐘點費。3.外包費編列校警勞務外包1人、消化超額職工6人業務外包費等，計79萬2,912元。4.計時與計件人員酬金編列閩客教學支援人員鐘點費、勞健保費及勞退費等，計44萬8,384元。

# 臺北市信義區博愛國民小學

## 彙計表

109年度

單位：新臺幣元

退休及卹償金		資遣費	福 利 費					提繳費	兼任人員用人費用
退休金	卹償金		分擔保險費	傷病醫藥費	提撥福利金	員工通勤交通費	其他		
930,492			998,256	3,440		63,000	16,000		
813,372						211,680	320,000		
117,120			998,256						
						211,680	320,000		

臺北市地方教育發展基金一

聘用及約僱

中華民國

區分及職稱	人數	擔任工作	聘用或約僱起訖期間	薪點	年需經費
合計	1				810,913
聘用人員小計	1				810,913
專業人員	1				810,913
聘用人員(408)	1	擔任本校及駐點學校專任輔導人員及駐區服務	109/1/1-109/12/31	408	810,913

# 臺北市信義區博愛國民小學

## 人員明細表

109年度

單位：新臺幣元

小計	月 支			離職 儲金	經費來源 及其科目
	折合 金額	勞保 保險費	健康 保險費		
50,878	50,878				國民教育計畫

# 臺北市地方教育發展基金－臺北市信義區博愛國民小學

## 單位（或計畫）成本分析表

中華民國109年度

單位：新臺幣千元

計 畫 別	單 位	單位成本(元)或 平均利(費)率	數 量	預 算 數	說 明
合計				256,583	
國民教育計畫				224,433	
學前教育計畫				8,153	
一般行政管理計畫				19,209	
建築及設備計畫				4,788	

# 臺北市地方教育發展基金－臺北市信義區博愛國民小學

## 5年來主要業務計畫分析表

中華民國109年度

單位：新臺幣千元

年度及項目	單位	數量	單位成本(元)或平均利(費)率	金額	說明
(本)年度預算數					
國民教育計畫				224,433	
學前教育計畫				8,153	
(上)年度預算數					
國民教育計畫				229,451	
學前教育計畫				9,586	
(前)年度決算數					
國民教育計畫				220,828	
學前教育計畫				8,093	
(106)年度決算數					
國民教育計畫				202,070	
學前教育計畫				8,103	
(105)年度決算數					
國民教育計畫				214,712	
學前教育計畫				8,679	



臺北市地方教育發展基金－臺北市信義區博愛國民小學

資本資產明細表

中華民國109年度

單位：新臺幣千元

項 目	取得成本 (期初餘額)	以前年度 累計折舊/ 長期投資 評 價	本 年 度 變 動				主要增減 原因說明	本年度累計折 舊/長期投資 評價變動數	期末餘額
			增加		減少				
			金額	類型	金額	類型			
合計	69,137	46,319	2,732		347		6,766	18,437	
土地改良物	2,224	1,385					135	704	
機械及設備	37,928	25,062	2,439	增置			4,773	10,532	
交通及運輸 設備	3,662	2,320					397	945	
雜項設備	24,875	17,552	257	增置			1,461	6,119	
電腦軟體	447		36	增置	347	無形資 產攤銷		136	