

中華民國 109 年度

4-0501424

臺北市總預算案

臺北市政府教育局主管

臺北市地方教育發展基金

臺北市信義區光復國民小學附屬單位預算之分預算

(特別收入基金)

臺北市信義區光復國民小學編

臺北市地方教育發展基金－臺北市信義區光復國民小學

目 次

中華民國109年度

| | |
|----------------------------|------------|
| 一、財務摘要 | 第 1 頁 |
| 二、業務計畫及預算概要 | 第 3 -11 頁 |
| 三、預算主要表 | |
| (一) 基金來源、用途及餘絀預計表 | 第 13 頁 |
| (二) 現金流量預計表 | 第 14 頁 |
| 四、預算明細表 | |
| (一) 基金來源－服務收入明細表 | 第 15 頁 |
| (二) 基金來源－財產處分收入明細表 | 第 16 頁 |
| (三) 基金來源－其他財產收入明細表 | 第 17 頁 |
| (四) 基金來源－公庫撥款收入明細表 | 第 18 頁 |
| (五) 基金來源－學雜費收入明細表 | 第 19 頁 |
| (六) 基金來源－雜項收入明細表 | 第 20 頁 |
| (七) 基金用途－國民教育計畫明細表 | 第 21 -27 頁 |
| (八) 基金用途－學前教育計畫明細表 | 第 28 -30 頁 |
| (九) 基金用途－一般行政管理計畫明細表 | 第 31 -33 頁 |
| (十) 基金用途－建築及設備計畫明細表 | 第 34 -36 頁 |
| 五、預算參考表 | |
| (一) 預計平衡表 | 第 37 頁 |
| (二) 各項費用彙計表 | 第 38 -43 頁 |
| (三) 員工人數彙計表 | 第 44 頁 |
| (四) 用人費用彙計表 | 第 46 -49 頁 |
| (五) 聘用及約僱人員明細表 | 第 50 -51 頁 |
| (六) 單位（或計畫）成本分析表 | 第 52 頁 |

臺北市地方教育發展基金－臺北市信義區光復國民小學

目 次

中華民國109年度

| | | |
|------------------------|------|---|
| (七) 5年來主要業務計畫分析表 | 第 53 | 頁 |
| (八) 資本資產明細表 | 第 54 | 頁 |

臺北市地方教育發展基金－臺北市信義區光復國民小學

財務摘要

中華民國109年度

單位：新臺幣千元

| 項 目 | 本 年 度 | 上 年 度 | 比較增減數 | % |
|---------------|---------|---------|--------|--------|
| 經營成績： | | | | |
| 基金來源 | 362,997 | 362,977 | 20 | 0.01 |
| 基金用途 | 367,236 | 365,118 | 2,118 | 0.58 |
| 賸餘(短絀) | -4,239 | -2,141 | -2,098 | -- |
| 餘絀情形： | | | | |
| 基金餘額 | 3,000 | 7,239 | -4,239 | -58.56 |
| 現金流量(註)： | | | | |
| 現金及約當現金之淨增(減) | -4,239 | -2,141 | -2,098 | -- |

附註：現金流量係採現金及約當現金基礎，包括現金及自投資日起3個月內到期或清償之債權證券。

本 頁 空 白

業務計畫及預算概要

臺北市地方教育發展基金－臺北市信義區光復國民小學

業務計畫及預算概要

中華民國 109 年度

壹、基金概況

一、設立宗旨及願景：

- (一) 本校遵照憲法第 158 條及 160 條規定，教育文化應發展國民之民族精神、自治精神，國民道德與健全體格、科學及生活智能，以培養學童七大學習領域及十大基本能力。
- (二) 本校自 91 年度起依教育經費編列與管理法第 13 條規定設置「臺北市地方教育發展基金」，以促進教育健全發展，提昇教育經費運用績效。
- (三) 本校以「尊重 有愛 主動」為願景，在既有基礎上為學生營造一個安全快樂的學習環境，透過多元活潑的教學活動，及親師生溫馨和諧的互動，培育彼此「尊重」守紀律、心中「有愛」善關懷、積極「主動」有創意，透過快樂、學習、感恩的經營策略，落實教育理想，培養光復二十一世紀五育均衡又全人發展的兒童。

二、施政重點：

- (一) 開啟多元智慧：尊重每個學生獨特的個性，以多元智慧的觀點協助他找到生命的亮點，肯定天生我才必有用，能知於學，樂於學。
- (二) 培養生活能力：培養學生帶得走的公民關鍵能力，強化自我管理、閱讀理解、理性批判、問題解決、奉獻服務、溝通表達等核心素養。
- (三) 蘊育人文情懷：在溫馨開放的校園文化中，孕育人文情懷，學會尊重、包容；建構生命的價值、完成人性的開展。
- (四) 建置溫馨民主的校園文化：
 1. 以參與式管理、落實行政、教師會、家長會三者的良性互動。
 2. 以學生第一，教學優先的觀念提昇行政服務效率。
 3. 放下威權心態，開啟校園民主之風氣。
- (五) 推動適性教學：
 1. 落實校本課程理念，採多元化、活潑化的教學及評量。
 2. 運用校內、外資源，加強多元學習能力。
 3. 關懷相對弱勢學生之教學及輔導。
 4. 推動行動學習，充實學生運用資訊之知能，並提昇教師運用學習載具教學之能力。
- (六) 辦理發展性的訓輔活動：

臺北市地方教育發展基金－臺北市信義區光復國民小學

業務計畫及預算概要

中華民國 109 年度

1. 辦理各項活動、競賽及展演。
2. 推動校內外學習服務。
3. 發展績優社團及校隊，如國樂、弦樂、管樂、合唱、桌球、籃球、足球、棒球、童軍等。
4. 加強新興領域教育的辦理，並融入各科教學以收成效。

三、組織概況：

本校設置校長 1 人，綜理全校校務，下設教務處、學生事務處、總務處、輔導室、會計室及人事室及幼兒園等單位。

內部分層業務如下：

(一) 教務處：秉承校長之命，辦理全校教務事項。

1. 教學組：掌理課程編排、課業考查、教學研究及教學指導等事項。
2. 註冊組：掌理註冊、編班、轉學、休學及成績考查等有關學籍事項。
3. 設備組：掌理教學設備計畫之擬定、用具之管理、保管等事項。
4. 資訊組：掌理電腦設備及區域網路之管理、保管等事項。

(二) 學生事務處：秉承校長之命，辦理全校學生事務事項。

1. 訓育組：掌理訓育計畫之擬定及辦理各類訓育等活動。
2. 體育組：加強學生體能訓練，重視團隊合作精神與良好運動風度之養成。
3. 生教組：掌理學生日常生活常規，辦理交通導護各項事項。
4. 衛生組：重視校園環境之整理與美化，配合宣導實施防災意識、環保教育與人口教育。

(三) 總務處：秉承校長之命，辦理全校總務事項。

1. 事務組：辦理校舍場地佈置及環境美化，監督校舍建築及整修，財物購買保管及分配等事項。
2. 出納組：辦理現金、票據、契約之保管等收支移轉等事項。
3. 文書組：辦理公文收發登記與典守學校印信，撰擬繕校及檔案保管等事項。

(四) 輔導室：秉承校長之命，辦理全校學生學習輔導、生活輔導、生涯輔導等事項。

1. 輔導組：掌理學生個案建立、學習輔導、生活輔導、生涯輔導及

臺北市地方教育發展基金 - 臺北市信義區光復國民小學

業務計畫及預算概要

中華民國 109 年度

兩性教育、親職教育等事項。

2. 資料組：辦理輔導資料搜集建檔、組訓愛心家長、實施測驗、社區人力整合、出版親職刊物等事項。

3. 特教組：擬訂特殊教育計畫章則、親師輔導諮詢、特教班甄選鑑別、實施各項診斷測驗、特教兒童追蹤輔導等事項。

(五) 會計室：秉承上級主計機關之監督與指導，並受校長之指揮，依法辦理歲計、會計、統計等事項。

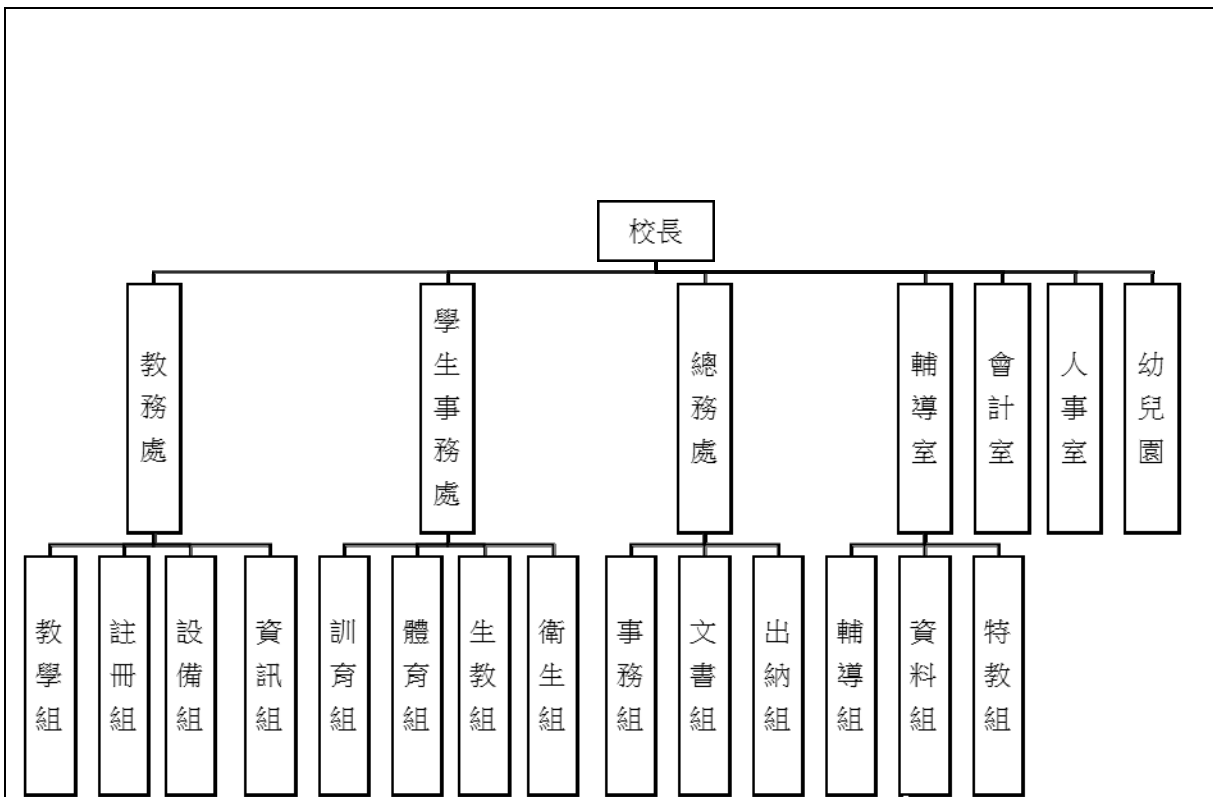
(六) 人事室：秉承上級人事機關之監督與指導，並受校長之指揮，依法辦理人事管理查核等事項。

(七) 幼兒園：秉承校長之命，綜理園務、規劃幼兒教學、保育、環境與各項措施。

臺北市地方教育發展基金 - 臺北市信義區光復國民小學

業務計畫及預算概要

中華民國 109 年度



四、基金歸類及屬性：

本校地方教育發展基金依據教育經費編列與管理法第 13 條規定設置，本基金為預算法第 4 條第 1 項第 2 款第 5 目所定之特別收入基金，以本府教育局為管理機關。

臺北市地方教育發展基金－臺北市信義區光復國民小學

業務計畫及預算概要

中華民國 109 年度

貳、業務計畫

本年度業務計畫重點與預算配合情形及預期績效，詳列如下：

單位：新臺幣千元

| 業務計畫名稱 | 計畫重點內容 | 預算數 | 預期績效 |
|----------|----------------------------------|---------|---|
| 國民教育計畫 | 辦理各項教學、學生事務及輔導等業務。 | 313,313 | 1.新購運動器材、教具、樂器、測驗及圖書等各科教學設備。 2.革新教學方法，提高教學效能。 3.辦理教師甄選及指定活動等項目。 |
| 學前教育計畫 | 辦理幼兒園各項活動，以鍛鍊幼兒強健的身體，增進幼兒各項生活智能。 | 16,699 | 1.新購教學設備、圖書等教學設備，充實幼兒園教材及用具。 2.革新教學方法，提高教學效能。 |
| 一般行政管理計畫 | 綜理學校總務、人事、會計等業務。 | 19,818 | 1.配合校務推動行政處室支援工作，進而增進校務運作。 |
| 建築及設備計畫 | 購置教學所需教學設備及改善教學環境。 | 17,406 | 1.辦理各學科因應教學課程需要購置教學設備，另辦理荷花池木棧道整修工程、外牆整修及防護工程、校園能源翻新計畫-活動中心空調專案，以改善教學環境，增進教學效能，並提高行政效率。 |

臺北市地方教育發展基金 - 臺北市信義區光復國民小學
業務計畫及預算概要

中華民國 109 年度

參、預算概要

一、基金來源及用途之預計：

(一) 本年度基金來源：

服務收入 3 千元、財產處分收入 5 千元、其他財產收入 71 萬 7 千元、公庫撥款收入 3 億 5,868 萬 4 千元、學雜費收入 313 萬元、雜項收入 45 萬 8 千元，本年度基金來源 3 億 6,299 萬 7 千元，較上年度預算數 3 億 6,297 萬 7 千元，增加 2 萬元，約 0.01%，主要係幼兒園學雜費收入增編所致。

(二) 本年度基金用途：

國民教育計畫 3 億 1,331 萬 3 千元，學前教育計畫 1,669 萬 9 千元，一般行政管理計畫 1,981 萬 8 千元，建築及設備計畫 1,740 萬 6 千元，本年度基金用途 3 億 6,723 萬 6 千元，較上年度預算數 3 億 6,511 萬 8 千元，增加 211 萬 8 千元，約 0.58%，主要係增編外牆整修及防護工程等所致。

二、基金餘絀之預計：

本年度基金來源及用途相抵後，差短 423 萬 9 千元，較上年度預算數差短 214 萬 1 千元，增加 209 萬 8 千元，將移用以前基金餘額 423 萬 9 千元支應。

三、現金流量之預計：

本年度業務活動淨現金流出 423 萬 9 千元。

四、補辦預算事項：詳補辦預算明細表

(一) 購建固定資產 28 萬 2 千元

- 1.107 年度為提升教學品質改善教學環境確實需要，且具急迫及必要性，由其他準備金項下支應 13 萬 2 千元。
- 2.107 年度教育局學校設施改善準備，補助改善運動設施設備內屬設備部分移列固定資產 10 萬元。
- 3.108 年度教育部補助教學訪問教師課程與教學發展經費 5 萬元。

臺北市地方教育發展基金 - 臺北市信義區光復國民小學
業務計畫及預算概要

中華民國 109 年度

肆、年度關鍵績效指標：

| 關鍵策略目標 | 關鍵績效指標 | 衡量標準 | 年度目標值 |
|---------|----------|------------------------------|-------|
| 提升學生體適能 | 學生體適能通過率 | 通過檢測學生數 / 各校學生數 *100% (單位:%) | 65% |

伍、前年度及上年度已過期間實施狀況及成果概述：

一、前（107）年度決算結果及績效達成情形：

（一）前年度決算結果：

1.基金來源：決算數 3 億 5,102 萬 9 千元，較預算數 3 億 4,745 萬 9 千元，計增加 357 萬元，約 1.03%，主要係因教育部補助收入增加所致。

2.基金用途：決算數 3 億 5,375 萬 7 千元，較預算數 3 億 4,670 萬 9 千元，計增加 704 萬 8 千元，約 2.03%，主要係因執行人員費用不敷數所致。

（二）前年度績效達成情形分析：

| 年度績效目標 | 衡量指標 | 年度目標值 | 績效衡量暨達成情形分析 |
|------------|-----------------------------|-------|---|
| 提升多元文化學習環境 | 參與多元文化(國際教育、本土教育等)課程及交流學生比率 | 80% | 學生參與日、美等國相關交流活動計 160 人；第二外語及多元文化(國際及本土教育)課程計 1,321 人，總計 1,481 人占全校學生數 1,840 人，比率为 80%，達原訂目標值。 |

二、上（108）年度已過期間預算執行情形及績效達成情形：

（一）上年度預算截至 108 年 6 月 30 日止執行情形：

臺北市地方教育發展基金 - 臺北市信義區光復國民小學
業務計畫及預算概要

中華民國 109 年度

1. 基金來源：實際執行算數 2 億 652 萬 8 千元，較預算分配數 2 億 526 萬 1 千元，計增加 126 萬 7 千元，約 0.62%，主要係因教育部補助收入增加所致。

2. 基金用途：實際執行數 2 億 82 萬 2 千元，較預算分配數 2 億 740 萬 2 千元，計減少 658 萬元，約 3.17%，主要係因控留文書組長 1 人及超額工友 1 人退休，不再進用。

(二) 上(108)年度績效達成情形分析：

| 年度績效目標 | 衡量指標 | 年度目標值 | 績效衡量暨達成情形分析 |
|------------|-----------------------------|-------|--|
| 提升多元文化學習環境 | 參與多元文化(國際教育、本土教育等)課程及交流學生比率 | 80% | 截至 108 年 6 月(107 學年度第 2 學期止)，學生參與日本相關交流活動計 17 人；第二外語及多元文化(國際及本土教育)課程計 1,543 人，總計 1,560 人占全校學生數 1,902 人，比率为 82%，達原訂目標值。 |

臺北市地方教育發展基金－臺北市信義區光復國民小學

補辦預算明細表

中華民國109年度

單位：新臺幣元

| 項 目 | 金額 | 辦理年度 | 說 明 |
|------------------|---------|------|--|
| 合計 | 282,000 | | |
| 購建固定資產 | 282,000 | | |
| 購置機械及設備 | 38,000 | 107 | 為改善學校行政事務效能，確實需要辦理新購，且具急迫及必要性，所需經費擬由本校其他準備金支應。 |
| 刷卡機 | 38,000 | | |
| 購置雜項設備 | 194,000 | 107 | |
| 桌球桌 | 100,000 | | 教育局補助所屬學校改善運動設施設備經費。(體育及衛生教育-輔導學校體育-74y) |
| 玻璃白板 | 54,000 | | |
| 一對一分離式冷氣機(7.1KW) | 40,000 | | 為建置優質教學環境，確實需要汰舊換新，且具急迫及必要性，所需經費擬由本校其他準備金支應。 |
| 購置機械及設備 | 50,000 | 108 | 教育部補助教學訪問教師課程與教學發展經費。 |
| 單眼數位相機 | 50,000 | | |

備註：各管理機關(構)依預算法第 8 8 條規定補辦預算，應確係不及編入年度預算，且因經營環境發生重大變遷或正常業務(含執行中央補助款項目)之確實需要，並經主管機關核轉本府核准先行辦理者；不具急迫性之事項，仍應儘可能納入預算辦理。

本 頁 空 白

預算主要表

臺北市地方教育發展基金－臺北市信義區光復國民小學

基金來源、用途及餘絀預計表

中華民國109年度

單位：新臺幣千元

| 前年度決算數 | 項 目 | 本年度預算數 | 上年度預算數 | 比較增減（－） |
|---------|----------|---------|---------|---------|
| 351,029 | 基金來源 | 362,997 | 362,977 | 20 |
| 12 | 勞務收入 | 3 | 9 | -6 |
| 12 | 服務收入 | 3 | 9 | -6 |
| 751 | 財產收入 | 722 | 675 | 47 |
| 5 | 財產處分收入 | 5 | 8 | -3 |
| 746 | 其他財產收入 | 717 | 667 | 50 |
| 347,029 | 政府撥入收入 | 358,684 | 359,009 | -325 |
| 346,325 | 公庫撥款收入 | 358,684 | 359,009 | -325 |
| 703 | 政府其他撥入收入 | | | |
| 2,840 | 教學收入 | 3,130 | 2,925 | 205 |
| 2,840 | 學雜費收入 | 3,130 | 2,925 | 205 |
| 398 | 其他收入 | 458 | 359 | 99 |
| 398 | 雜項收入 | 458 | 359 | 99 |
| 353,757 | 基金用途 | 367,236 | 365,118 | 2,118 |
| 311,040 | 國民教育計畫 | 313,313 | 323,064 | -9,751 |
| 13,935 | 學前教育計畫 | 16,699 | 14,508 | 2,191 |
| 21,162 | 一般行政管理計畫 | 19,818 | 21,786 | -1,968 |
| 7,619 | 建築及設備計畫 | 17,406 | 5,760 | 11,646 |
| -2,728 | 本期賸餘(短絀) | -4,239 | -2,141 | -2,098 |
| 12,107 | 期初基金餘額 | 7,239 | 12,857 | -5,619 |
| 9,380 | 期末基金餘額 | 3,000 | 10,716 | -7,717 |

註：前年度決算數細數之和與總數或略有出入，係四捨五入關係，以下各表同。

臺北市地方教育發展基金－臺北市信義區光復國民小學

現金流量預計表

中華民國109年度

單位：新臺幣千元

| 項 目 | 本 預 | 年 算 | 度 數 | 說 明 |
|----------------|-----|-----|--------|-----|
| 業務活動之現金流量 | | | | |
| 本期賸餘(短絀) | | | -4,239 | |
| 業務活動之淨現金流入(流出) | | | -4,239 | |
| 其他活動之現金流量 | | | | |
| 其他活動之淨現金流入(流出) | | | | |
| 現金及約當現金之淨增(淨減) | | | -4,239 | |
| 期初現金及約當現金 | | | 15,820 | |
| 期末現金及約當現金 | | | 11,581 | |

註：本表係採現金及約當現金基礎，包括現金及自投資日起3個月內到期或清償之債權證券。

預算明細表

臺北市地方教育發展基金－臺北市信義區光復國民小學

基金來源－服務收入明細表

中華民國109年度

單位：新臺幣元

| 科目 | 單位 | 本年度預算數 | | | 說明 |
|------|----|-----------|-------|-------|---------------------------------------|
| | | 數量 業務量 | 利(費)率 | 金額 | |
| 合計 | | | | 3,000 | |
| 服務收入 | 人 | 10 | 300 | 3,000 | 較上年度預算數9,000元，減少6,000元。 教師甄選報名費收入。 |

臺北市地方教育發展基金－臺北市信義區光復國民小學

基金來源－財產處分收入明細表

中華民國109年度

單位：新臺幣元

| 科目 | 單位 | 本年度預算數 | | | 說明 |
|--------|----|-----------|-------|-------|--|
| | | 數量 業務量 | 利(費)率 | 金額 | |
| 合計 | | | | 5,000 | |
| 財產處分收入 | 年 | 1 | 5,000 | 5,000 | 較上年度預算數8,000元，減少3,000元。 報廢財產物品變賣收入。 |

臺北市地方教育發展基金－臺北市信義區光復國民小學

基金來源－其他財產收入明細表

中華民國109年度

單位：新臺幣元

| 科 目 | 單位 | 本 年 度 預 算 數 | | | 說 明 |
|--------|----|-------------|---------|---------|----------------------------|
| | | 數量 業務量 | 利(費)率 | 金 額 | |
| 合計 | | | | 717,000 | |
| 其他財產收入 | | | | 717,000 | 較上年度預算數667,000元，增加50,000元。 |
| | 年 | 1 | 9,000 | 9,000 | 教職員工停車收入。 |
| | 月 | 12 | 626 | 7,512 | 合作社使用費收入。 |
| | 年 | 1 | 488 | 488 | 配合預算編列至千元，增列進位數488元。 |
| | 年 | 1 | 700,000 | 700,000 | 場地出借費收入(收支對列)。 |

臺北市地方教育發展基金－臺北市信義區光復國民小學

基金來源－公庫撥款收入明細表

中華民國109年度

單位：新臺幣元

| 科 目 | 單位 | 本 年 度 預 算 數 | | | 說 明 |
|--------|----|-------------|-------------|-------------|---|
| | | 數量 業務量 | 利(費)率 | 金 額 | |
| 合計 | | | | 358,684,000 | |
| 公庫撥款收入 | 年 | 1 | 358,684,000 | 358,684,000 | 較上年度預算數359,009,000元，減少325,000元。 市府補助款。 |

臺北市地方教育發展基金－臺北市信義區光復國民小學

基金來源－學雜費收入明細表

中華民國109年度

單位：新臺幣元

| 科 目 | 單 位 | 本 年 度 預 算 數 | | | 說 明 |
|-------|------|-------------|-------|-----------|-------------------------------|
| | | 數量 業務量 | 利(費)率 | 金 額 | |
| 合計 | | | | 3,130,000 | |
| 學雜費收入 | | | | 3,130,000 | 較上年度預算數2,925,000元，增加205,000元。 |
| | 人、學期 | 135x2 | 7,000 | 1,890,000 | 幼兒園全日班學費收入預估學生135人。 |
| | 人、學期 | 135x2 | 2,955 | 797,850 | 幼兒園全日班雜費收入預估學生135人。 |
| | 人、學期 | 28x2 | 2,745 | 153,720 | 幼兒園半日班雜費收入預估學生28人。 |
| | 人、學期 | 28x2 | 5,150 | 288,400 | 幼兒園半日班學費收入預估學生28人。 |
| | 年 | 1 | 30 | 30 | 配合預算編列至千元，增列進位數30元。 |

臺北市地方教育發展基金－臺北市信義區光復國民小學

基金來源－雜項收入明細表

中華民國109年度

單位：新臺幣元

| 科 目 | 單位 | 本 年 度 預 算 數 | | | 說 明 |
|------|----|-------------|---------|---------|----------------------------|
| | | 數量 業務量 | 利(費)率 | 金 額 | |
| 合計 | | | | 458,000 | |
| 雜項收入 | | | | 458,000 | 較上年度預算數359,000元，增加99,000元。 |
| | 年 | 1 | 10,000 | 10,000 | 學童簡訊費、數位學生證及工程圖說費等收入。 |
| | 年 | 1 | 448,000 | 448,000 | 其他雜項收入。 |

臺北市地方教育發展基金－臺北市信義區光復國民小學

基金用途－國民教育計畫明細表

中華民國109年度

單位：新臺幣元

| 前年度 決算數 | 上年度 預算數 | 科 目 | 本 年 度 預 算 數 | 說 明 |
|-------------|-------------|-----------|----------------|--|
| 311,040,367 | 323,064,000 | 合計 | 313,313,000 | |
| 298,677,458 | 310,082,000 | 用人費用 | 301,044,000 | |
| 126,121,237 | 131,168,544 | 正式員額薪資 | 129,739,344 | 較上年度預算數131,168,544元，減少1,429,200元。 |
| 126,121,237 | 131,168,544 | 職員薪金 | 129,739,344 | |
| | | | 118,810,272 | 教師135人薪金(詳用人費用彙計表)(含教育部補助導師費876,000元)。 |
| | | | 10,929,072 | 教師12人薪金(詳用人費用彙計表)(含教育部補助導師費72,000元)。 |
| 2,303,010 | 1,890,744 | 聘僱及兼職人員薪資 | 2,215,656 | 較上年度預算數1,890,744元，增加324,912元。 |
| 562,644 | 586,584 | 聘用人員薪金 | 610,536 | |
| | | | 610,536 | 專任輔導人員1人薪金(詳聘用及約僱人員明細表)(含教育部補助528,000元)。 |
| 1,740,366 | 1,304,160 | 兼職人員酬金 | 1,605,120 | |
| | | | 1,267,200 | 教師代課鐘點費，本校編制教師總人數159人，按9分之1計，編列18人，每人220節，總節數18人*220節=3,960節，每節320元。 |
| | | | 30,720 | 補助調整授課鐘點費之外聘教師勞、健保及勞退費用(教育部補助款)。 |
| | | | 307,200 | 補助調整授課特教教師鐘點費，12人*2節*40週*320元(教育部補助款)。 |
| 451,180 | 592,285 | 超時工作報酬 | 498,141 | 較上年度預算數592,285元，減少94,144元。 |
| 451,180 | 592,285 | 加班費 | 498,141 | |
| | | | 430,765 | 不休假出勤加班費。 |
| | | | 16,576 | 因業務需要加班費。 |
| | | | 14,800 | 專任輔導人員逾時加班費。 |
| | | | 36,000 | 開放場地加班費(收支對列)(新增)。 |
| 27,608,961 | 31,590,889 | 獎金 | 27,231,259 | 較上年度預算數31,590,889元，減少4,359,630元。 |
| 12,144,378 | 15,340,078 | 考績獎金 | 12,086,944 | |
| | | | 10,779,768 | 依考績法規定核發之獎金。 |
| | | | 1,307,176 | 依考績法規定核發之獎金。 |
| 15,464,583 | 16,250,811 | 年終獎金 | 15,144,315 | |
| | | | 13,759,998 | 依規定於年節加發之獎金。 |

臺北市地方教育發展基金－臺北市信義區光復國民小學

基金用途－國民教育計畫明細表

中華民國109年度

單位：新臺幣元

| 前年度 決算數 | 上年度 預算數 | 科 目 | 本 年 度 預 算 數 | 說 明 |
|-------------|-------------|----------|----------------|--|
| | | | 1,308,000 | 依規定於年節加發之獎金。 |
| | | | 76,317 | 專任輔導人員依規定於年節加發之獎金。 |
| 126,725,117 | 127,878,294 | 退休及卹償金 | 126,359,052 | 較上年度預算數127,878,294元，減少 1,519,242元。 |
| 125,677,991 | 126,839,052 | 職員退休及離職金 | 126,359,052 | |
| | | | 10,282,896 | 提撥退撫基金。 |
| | | | 954,720 | 提撥退撫基金。 |
| | | | 115,084,800 | 退休人員月退休金，264人*35,200元*12月 =111,513,600元；退休遺族月撫慰金，16人 *18,600元*12月=3,571,200元，合計 115,084,800元。 |
| | | | 36,636 | 專任輔導人員提撥離職儲金。 |
| 1,047,126 | 1,039,242 | 工員退休及離職金 | | |
| 15,467,953 | 16,961,244 | 福利費 | 15,000,548 | 較上年度預算數16,961,244元，減少 1,960,696元。 |
| 12,110,539 | 11,178,204 | 分擔員工保險費 | 11,064,108 | |
| | | | 10,063,692 | 分擔公保、勞保、健保費。 |
| | | | 928,992 | 分擔公保、勞保、健保費。 |
| | | | 71,424 | 專任輔導人員分擔勞保、健保費。 |
| 313,900 | 453,000 | 傷病醫藥費 | 476,000 | |
| | | | 336,000 | 健康檢查補助費，21人* 16,000元。 |
| | | | 140,000 | 健康檢查補助費，40人* 3,500元。 |
| 1,188,618 | 1,546,020 | 員工通勤交通費 | 1,205,820 | |
| | | | 113,400 | 教師兼行政上下班交通費，15人*12月* 1段 *630元。 |
| | | | 516,600 | 教師上下班交通費，82人*10月* 1段* 630元 。 |
| | | | 466,200 | 教師上下班交通費，37人*10月* 2段* 630元 。 |
| | | | 37,800 | 教師上下班交通費，3人*10月* 2段* 630元 。 |
| | | | 56,700 | 教師上下班交通費，9人*10月* 1段* 630元 。 |
| | | | 15,120 | 專任輔導人員上下班交通費，1人*12月* 2 段* 630元。 |

臺北市地方教育發展基金－臺北市信義區光復國民小學

基金用途－國民教育計畫明細表

中華民國109年度

單位：新臺幣元

| 前年度 決算數 | 上年度 預算數 | 科 目 | 本 年 度 預 算 數 | 說 明 |
|------------|------------|----------|----------------|---|
| 1,854,896 | 3,784,020 | 其他福利費 | 2,254,620 | 240,000 休假旅遊補助費。 27,200 退休人員子女教育補助費。 66,000 退休人員三節慰問金，11人* 6,000元。 1,415,000 子女教育補助費。 365,000 喪葬補助，2人*5月*36,500元。 125,420 結婚補助，2人*2月*31,355元。 16,000 專任輔導人員休假旅遊補助費。 |
| 6,944,341 | 7,001,000 | 服務費用 | 6,584,000 | |
| 2,677,035 | 2,873,960 | 水電費 | 2,612,006 | 較上年度預算數2,873,960元，減少261,954元。 |
| 2,474,120 | 2,605,866 | 工作場所電費 | 2,409,814 | 1,995,814 電費。 414,000 開放場地電費(收支對列)。 |
| 202,915 | 268,094 | 工作場所水費 | 202,192 | 202,192 水費。 較上年度預算數3,600元，減少3,600元。 |
| | 3,600 | 郵電費 | | |
| | 3,600 | 數據通信費 | | |
| 71,931 | 101,140 | 旅運費 | 95,870 | 較上年度預算數101,140元，減少5,270元。 |
| 71,931 | 101,140 | 國內旅費 | 95,870 | 21,080 因公市外出差旅費。 69,750 校外教學隨隊人員出差旅費，15人*3天*1,550元。 5,040 專任輔導人員短程車資。 |
| 3,047,423 | 2,236,800 | 修理保養及保固費 | 2,264,400 | 較上年度預算數2,236,800元，增加27,600元。 |
| 2,236,179 | 1,482,000 | 一般房屋修護費 | 1,501,000 | 1,501,000 學校校舍及其他建築物之修理，79班*1年*19,000元。 |
| 811,244 | 754,800 | 機械及設備修護費 | 763,400 | 711,000 各項教學設備及其他用具等養護，79班*1年*9,000元。 52,400 電腦設備維護費(電腦專案計畫)。 |
| 307,948 | 796,400 | 一般服務費 | 750,224 | 較上年度預算數796,400元，減少46,176元。 |

臺北市地方教育發展基金－臺北市信義區光復國民小學

基金用途－國民教育計畫明細表

中華民國109年度

單位：新臺幣元

| 前年度 決算數 | 上年度 預算數 | 科 目 | 本 年 度 預 算 數 | 說 明 |
|------------|------------|------------------|----------------|---------------------------------|
| 38,092 | 60,480 | 佣金、匯費、經理費及手續費 | 20,304 | |
| | | | 20,304 | 委託超商代收學雜費手續費，1692人*2學期*6元。 |
| | 433,920 | 計時與計件人員酬金 | 433,920 | |
| | | | 384,000 | 閩客語教學支援人員鐘點費，30人*1節*40週*320元。 |
| | | | 49,920 | 閩客語教學支援人員鐘點費之外聘人員勞、健保及勞退費用。 |
| 269,856 | 302,000 | 體育活動費 | 296,000 | |
| | | | 270,000 | 文康活動費，本校編列教師135人，每人編列2,000元。 |
| | | | 24,000 | 文康活動費，本校編列教師12人，每人編列2,000元。 |
| | | | 2,000 | 文康活動費，本校編列專任輔導人員1人，每人編列2,000元。 |
| 840,004 | 989,100 | 專業服務費 | 861,500 | 較上年度預算數989,100元，減少127,600元。 |
| 248,000 | 201,800 | 講課鐘點、稿費、出席審查及查詢費 | 75,200 | |
| | | | 21,600 | 資優班教材編輯費，3班*12月*600元。 |
| | | | 21,600 | 資源班教材編輯費，3班*12月*600元。 |
| | | | 16,000 | 性別平等教育宣導活動外聘教師鐘點費，8節*2,000元。 |
| | | | 10,000 | 小田園教育體驗學習外聘教師鐘點費，5節*2,000元。 |
| | | | 6,000 | 國小家長教育成長暨志工培訓外聘教師鐘點費，3節*2,000元。 |
| 24,000 | 25,200 | 委託檢驗(定)試驗認證費 | 26,400 | |
| | | | 26,400 | 飲水機水質檢驗費，22臺*1,200元。 |
| 2,800 | 9,000 | 試務甄選費 | 3,000 | |
| | | | 3,000 | 教師甄選試務費用。 |
| 42,560 | 30,000 | 電腦軟體服務費 | | |
| 522,644 | 723,100 | 其他專業服務費 | 756,900 | |
| | | | 86,400 | 學童午餐指導費(五、六年級)，24班*9月*400元。 |

臺北市地方教育發展基金－臺北市信義區光復國民小學

基金用途－國民教育計畫明細表

中華民國109年度

單位：新臺幣元

| 前年度 決算數 | 上年度 預算數 | 科 目 | 本 年 度 預 算 數 | 說 明 |
|------------|------------|---------------|----------------|------------------------------------|
| | | | 24,300 | 學童午餐指導費(一、二年級)，27班*9月*100元。 |
| | | | 59,400 | 學童午餐指導費(三、四年級)，22班*9月*300元。 |
| | | | 18,000 | 學童牙齒檢查費。 |
| | | | 20,000 | 學生輔導指導費。 |
| | | | 54,000 | 工作人員午餐指導費，12人*9月*500元。 |
| | | | 244,800 | 游泳池水電清潔維護費，34班*7,200元。 |
| | | | 250,000 | 開放場地保全費(收支對列)。 |
| 4,068,205 | 4,169,000 | 材料及用品費 | 4,007,000 | |
| 787,074 | 322,120 | 使用材料費 | 648,020 | 較上年度預算數322,120元，增加325,900元。 |
| | | | | 。 |
| 787,074 | 322,120 | 設備零件 | 648,020 | |
| | | | 285,000 | 教學用平板電腦，30部*9,500元(電腦專案計畫)(新增)。 |
| | | | 162,000 | 可調式新型課桌椅，90套*1,800元(由班級設備費移列)(新增)。 |
| | | | 10,000 | 資源班教輔具(由班級設備費移列)(新增)。 |
| | | | 48,000 | 資優班教輔具(由班級設備費移列)(新增)。 |
| | | | 13,600 | 會議椅，8張*1,700元(由班級設備費移列)(新增)。 |
| | | | 8,620 | 教輔具(由班級設備費移列)(新增)。 |
| | | | 120,800 | T8燈管，151盞*800元(含中央補助款)(新增)。 |
| | | | | 。 |
| 3,281,131 | 3,846,880 | 用品消耗 | 3,358,980 | 較上年度預算數3,846,880元，減少487,900元。 |
| | | | | 。 |
| 39,178 | 30,000 | 辦公(事務)用品 | | |
| 119,967 | 121,000 | 報章雜誌 | 130,000 | |
| | | | 130,000 | 圖書及影音教輔具(由班級設備費移列)(新增)。 |
| | 250,000 | 農業與園藝用品及環境美化費 | 75,000 | |
| | | | 75,000 | 屋頂植栽、種子購置及維護等(綠屋頂計畫)。 |
| | | | | 。 |
| 62,000 | 63,000 | 醫療用品(非醫療院所使用) | 64,000 | |

臺北市地方教育發展基金－臺北市信義區光復國民小學

基金用途－國民教育計畫明細表

中華民國109年度

單位：新臺幣元

| 前年度 決算數 | 上年度 預算數 | 科 目 | 本 年 度 預 算 數 | 說 明 |
|------------|---------------------------------|-------------------------|---------------------------|---|
| 3,059,986 | 3,382,880 | 其他用品消耗 | 64,000 | 健康中心藥品。 |
| | | | 3,089,980 | |
| | | | 134,300 | 教學用教科書，79班*1,700元。 |
| | | | 1,008,860 | 普通班級教學材料費，73班*13,820元。 |
| | | | 525,600 | 普通班級業務費(含垃圾袋費用、消毒藥水、衛生清潔用品費、衛生紙及教室佈置費等)，73班*7,200元。 |
| | | | 60,000 | 兒童節慶活動費。 |
| | | | 111,600 | 敬師活動費，186人*600元。 |
| | | | 136,000 | 弱勢學生用教科書，80人*1,700元。 |
| | | | 82,920 | 資源班及資優班教學材料費，6班*13,820元。 |
| | | | 43,200 | 資優班及資源班業務費(含垃圾袋費用、消毒藥水、衛生清潔用品費、衛生紙及教室佈置費等)，6班*7,200元。 |
| | | | 131,000 | 電腦耗材(電腦專案計畫)。 |
| | | | 289,800 | 電腦設備維護及管理費，46班*6,300元(電腦專案計畫)。 |
| | | | 103,700 | 運動會用競賽器材、邀請卡、場地佈置、獎牌、錦旗及獎品等費用(運動會經費)。 |
| | | | 390,000 | 國小學生活動費，1950人*2學期*100元。 |
| | | | 4,000 | 性別平等教育宣導活動場地佈置及茶水等。 |
| 65,000 | 小田園教育體驗學習菜苗、種子、植栽、農具、培養土及其他費用等。 | | | |
| 4,000 | 國小家長教育成長研習暨志工培訓場地佈置及茶水等。 | | | |
| 18,000 | 租金、償債、利息及相關手續費 | 6,000 | | |
| 18,000 | 雜項設備租金 | 6,000 | 較上年度預算數18,000元，減少12,000元。 | |
| 18,000 | 雜項設備租金 | 6,000 | | |
| 240 | | 240 | 配合預算編列至千元，增列進位數240元。 | |
| 5,760 | | 5,760 | 悠遊卡刷卡機月租費，2臺*12月*240元。 | |
| 984,346 | 1,325,000 | 會費、捐助、補助、分攤、照護、救濟與交流活動費 | 1,203,000 | |
| | 10,000 | 捐助、補助與獎助 | 10,000 | 較上年度預算數10,000元，無增減。 |

臺北市地方教育發展基金－臺北市信義區光復國民小學

基金用途－國民教育計畫明細表

中華民國109年度

單位：新臺幣元

| 前年度 決算數 | 上年度 預算數 | 科 目 | 本 年 度 預 算 數 | 說 明 |
|------------|------------|------------------|----------------|-----------------------------------|
| | 10,000 | 獎助學員生給與 | 10,000 | |
| | | | 10,000 | 教育關懷獎每校推薦1名學生獎助金。 |
| 984,346 | 1,315,000 | 補貼、獎勵、慰問、照護與救濟 | 1,193,000 | 較上年度預算數1,315,000元，減少122,000元。 |
| 984,346 | 1,315,000 | 其他補貼、獎勵、慰問、照護與救濟 | 1,193,000 | |
| | | | 550,000 | 清寒學生餐費補助，55人*200日*50元。 |
| | | | 24,000 | 弱勢學生冷氣使用費補助費用，30人*1年*800元(新增)。 |
| | | | 76,000 | 本市市民第3胎就讀國小教育補助費，76人*1,000元。 |
| | | | 920 | 配合預算編列至千元，增列進位數920元。 |
| | | | 542,080 | 補助學校午餐使用有機蔬菜計畫，1694人*40週*1次*8元。 |
| 366,017 | 469,000 | 其他 | 469,000 | |
| 366,017 | 469,000 | 其他支出 | 469,000 | 較上年度預算數469,000元，無增減。 |
| 366,017 | 469,000 | 其他 | 469,000 | |
| | | | 176,400 | 執行學生路隊安全導護費及導護志工保險費。 |
| | | | 400 | 配合預算編列至千元，增列進位數400元。 |
| | | | 67,200 | 國小游泳檢測未通過學生暑期游泳訓練班報名費，12班*5,600元。 |
| | | | 195,000 | 班級自治費，1950人*2學期*50元。 |
| | | | 30,000 | 課後社團活動費。 |

臺北市地方教育發展基金－臺北市信義區光復國民小學

基金用途－學前教育計畫明細表

中華民國109年度

單位：新臺幣元

| 前年度 決算數 | 上年度 預算數 | 科 目 | 本 年 度 預 算 數 | 說 明 |
|------------|------------|----------|----------------|---------------------------------|
| 13,935,394 | 14,508,000 | 合計 | 16,699,000 | |
| 13,537,786 | 14,085,000 | 用人費用 | 16,180,000 | |
| 10,269,245 | 9,943,980 | 正式員額薪資 | 11,657,520 | 較上年度預算數9,943,980元，增加1,713,540元。 |
| 9,528,065 | 9,199,980 | 職員薪金 | 10,913,520 | |
| | | | 10,891,920 | 教師13人及教保員3人薪金(詳用人費用彙計表)。 |
| | | | 21,600 | 2歲專班教保費，2人*12月*900元(新增)。 |
| 741,180 | 744,000 | 工員工資 | 744,000 | |
| | | | 744,000 | 工員2人工資(詳用人費用彙計表)。 |
| | 109,323 | 超時工作報酬 | 73,920 | 較上年度預算數109,323元，減少35,403元。 |
| | 109,323 | 加班費 | 73,920 | |
| | | | 73,920 | 不休假出勤加班費。 |
| 1,677,279 | 2,144,025 | 獎金 | 2,209,944 | 較上年度預算數2,144,025元，增加65,919元。 |
| 645,850 | 907,010 | 考績獎金 | 787,195 | |
| | | | 787,195 | 依考績法規定核發之獎金。 |
| 1,031,429 | 1,237,015 | 年終獎金 | 1,422,749 | |
| | | | 1,422,749 | 依規定於年節加發之獎金。 |
| 674,239 | 811,440 | 退休及卹償金 | 1,017,936 | 較上年度預算數811,440元，增加206,496元。 |
| 623,107 | 788,400 | 職員退休及離職金 | 994,896 | |
| | | | 994,896 | 提撥退撫基金。 |
| 51,132 | 23,040 | 工員退休及離職金 | 23,040 | |
| | | | 23,040 | 提撥勞工退休準備金。 |
| 917,023 | 1,076,232 | 福利費 | 1,220,680 | 較上年度預算數1,076,232元，增加144,448元。 |
| 788,355 | 863,472 | 分擔員工保險費 | 1,028,880 | |
| | | | 1,028,880 | 分擔公保、勞保、健保費。 |
| 1,720 | 6,880 | 傷病醫藥費 | 8,600 | |
| | | | 6,880 | 幼兒園教保人員健康檢查補助費，8人* 860元。 |
| | | | 1,720 | 幼兒園廚工健康檢查補助費，2人* 860元。 |
| 94,948 | 173,880 | 員工通勤交通費 | 151,200 | |
| | | | 75,600 | 幼兒園教師上下班交通費，12人*10月* 1段 |

臺北市地方教育發展基金－臺北市信義區光復國民小學

基金用途－學前教育計畫明細表

中華民國109年度

單位：新臺幣元

| 前年度 決算數 | 上年度 預算數 | 科 目 | 本 年 度 預 算 數 | 說 明 |
|------------|------------|------------------|----------------|--|
| | | | | * 630元。 |
| | | | 75,600 | 幼兒園教保員及廚工上下班交通費，5人*12月* 2段*630元。 |
| 32,000 | 32,000 | 其他福利費 | 32,000 | |
| | | | 32,000 | 休假旅遊補助費。 |
| 105,500 | 80,000 | 服務費用 | 95,000 | |
| 26,000 | 30,000 | 一般服務費 | 36,000 | 較上年度預算數30,000元，增加6,000元。 |
| 26,000 | 30,000 | 體育活動費 | 36,000 | |
| | | | 10,000 | 文康活動費，本校編列契約進用教保員3人，廚工2人，合計5人，每人編列2,000元(上述人員係幼托整合前得編列文康活動費之人員)。 |
| | | | 26,000 | 文康活動費，本校編列教師13人，每人編列2,000元。 |
| 79,500 | 50,000 | 專業服務費 | 59,000 | 較上年度預算數50,000元，增加9,000元。 |
| 30,000 | | 講課鐘點、稿費、出席審查及查詢費 | | |
| 49,500 | 50,000 | 其他專業服務費 | 59,000 | |
| | | | 54,000 | 學童午餐指導費，6班*2人*9月*500元。 |
| | | | 500 | 配合預算編列至千元，增列進位數500元。 |
| | | | 4,500 | 學童午餐指導費(教保員)，1人*9月*500元。 |
| 172,842 | 168,000 | 材料及用品費 | 229,000 | |
| 120,778 | 60,980 | 使用材料費 | 164,780 | 較上年度預算數60,980元，增加103,800元。 |
| 120,778 | 60,980 | 設備零件 | 164,780 | |
| | | | 16,000 | 特教感統教輔具(由班級設備費移列)(新增)。 |
| | | | 15,000 | 教具櫃2組*7,500元(由班級設備費移列)(新增)。 |
| | | | 133,780 | 幼兒園教輔具(由班級設備費移列)(新增)。 |
| 52,064 | 107,020 | 用品消耗 | 64,220 | 較上年度預算數107,020元，減少42,800元。 |
| | 50,000 | 報章雜誌 | | |
| 52,064 | 57,020 | 其他用品消耗 | 64,220 | |
| | | | 43,200 | 班級業務費(含垃圾袋費用、消毒藥水、衛生清潔用品費、衛生紙及教室佈置費等)，6 |

臺北市地方教育發展基金－臺北市信義區光復國民小學

基金用途－學前教育計畫明細表

中華民國109年度

單位：新臺幣元

| 前年度 決算數 | 上年度 預算數 | 科 目 | 本 年 度 預 算 數 | 說 明 |
|------------|------------|-------------------------|----------------|---|
| | | | | 班*7,200元。 |
| | | | 13,820 | 知動及生活訓練相關材料與教輔具，1班*13,820元。 |
| | | | 7,200 | 特教班業務費(含垃圾袋費用、消毒藥水、衛生清潔用品費、衛生紙及教室佈置費等)，1班*7,200元。 |
| 23,266 | 79,000 | 會費、捐助、補助、分攤、照護、救濟與交流活動費 | 99,000 | |
| 23,266 | 79,000 | 補貼、獎勵、慰問、照護與救濟 | 99,000 | 較上年度預算數79,000元，增加20,000元。 |
| 23,266 | 79,000 | 其他補貼、獎勵、慰問、照護與救濟 | 99,000 | |
| | | | 69,798 | 低收入戶家庭幼生月費補助，3人*2學期*11,633元。 |
| | | | 978 | 配合預算編列至千元，增列進位數978元。 |
| | | | 28,224 | 補助學校午餐使用有機蔬菜計畫，147人*40週*1次*4.8元。 |
| 96,000 | 96,000 | 其他 | 96,000 | |
| 96,000 | 96,000 | 其他支出 | 96,000 | 較上年度預算數96,000元，無增減。 |
| 96,000 | 96,000 | 其他 | 96,000 | |
| | | | 96,000 | 幼兒導護費。 |

臺北市地方教育發展基金－臺北市信義區光復國民小學

基金用途－一般行政管理計畫明細表

中華民國109年度

單位：新臺幣元

| 前年度 決算數 | 上年度 預算數 | 科 目 | 本 年 度 預 算 數 | 說 明 |
|------------|------------|----------|----------------|---|
| 21,162,052 | 21,786,000 | 合計 | 19,818,000 | |
| 19,012,128 | 19,507,000 | 用人費用 | 17,435,000 | |
| 13,556,938 | 12,759,540 | 正式員額薪資 | 11,656,620 | 較上年度預算數12,759,540元，減少1,102,920元。 |
| 11,280,337 | 9,970,620 | 職員薪金 | 9,610,620 | 9,610,620 教職員15人薪金(詳用人費用彙計表)。 |
| 1,729,281 | 2,229,300 | 工員工資 | 1,486,380 | 1,486,380 工員4人工資(詳用人費用彙計表)。 |
| 547,320 | 559,620 | 警餉 | 559,620 | 559,620 校警1人薪金(詳用人費用彙計表)。 |
| 417,118 | 706,539 | 超時工作報酬 | 470,829 | 較上年度預算數706,539元，減少235,710元。 |
| 417,118 | 706,539 | 加班費 | 470,829 | 435,309 不休假出勤加班費。 35,520 因業務需要加班費(統籌業務費)。 |
| 2,476,684 | 3,172,329 | 獎金 | 2,827,159 | 較上年度預算數3,172,329元，減少345,170元。 |
| 1,108,021 | 1,584,555 | 考績獎金 | 1,374,735 | 1,374,735 依考績法規定核發之獎金。 |
| 1,368,663 | 1,587,774 | 年終獎金 | 1,452,424 | 1,452,424 依規定於年節加發之獎金。 |
| 989,956 | 1,077,000 | 退休及卹償金 | 980,136 | 較上年度預算數1,077,000元，減少96,864元。 |
| 782,443 | 898,680 | 職員退休及離職金 | 861,240 | 861,240 提撥退撫基金。 |
| 207,513 | 178,320 | 工員退休及離職金 | 118,896 | 118,896 提撥勞工退休準備金。 |
| 1,571,432 | 1,791,592 | 福利費 | 1,500,256 | 較上年度預算數1,791,592元，減少291,336元。 |
| 1,064,595 | 1,167,432 | 分擔員工保險費 | 1,047,696 | 1,047,696 分擔公保、勞保、健保費。 |
| 226,146 | 272,160 | 員工通勤交通費 | 196,560 | 105,840 教職員、工友上下班交通費，14人*12月*1段*630元。 90,720 教職員、工友上下班交通費，6人*12月*2 |

臺北市地方教育發展基金－臺北市信義區光復國民小學

基金用途－一般行政管理計畫明細表

中華民國109年度

單位：新臺幣元

| 前年度 決算數 | 上年度 預算數 | 科 目 | 本 年 度 預 算 數 | 說 明 |
|------------|------------|----------|----------------|--|
| 280,691 | 352,000 | 其他福利費 | 256,000 | 段* 630元。 |
| | | | 256,000 | 休假旅遊補助費。 |
| 1,644,609 | 1,564,000 | 服務費用 | 1,658,000 | |
| 201,762 | | 郵電費 | | |
| 38,244 | | 郵費 | | |
| 163,518 | | 電話費 | | |
| 656,519 | 738,708 | 一般服務費 | 832,912 | 較上年度預算數738,708元，增加94,204元。 |
| 628,519 | 694,708 | 外包費 | 792,912 | |
| | | | 552,912 | 校警勞務外包費，1人*12月*46,076元。 |
| | | | 240,000 | 消化超額職工6人(技工、工友)業務外包費。 |
| 28,000 | 44,000 | 體育活動費 | 40,000 | |
| | | | 40,000 | 文康活動費，本校編列教職員15人，工員4人，校警1人，合計20人，每人編列2,000元。 |
| 660,328 | 699,292 | 專業服務費 | 699,088 | 較上年度預算數699,292元，減少204元。 |
| 660,328 | 699,292 | 其他專業服務費 | 699,088 | |
| | | | 699,088 | 校園安全機械定點、機動巡邏等保全費用。 |
| 126,000 | 126,000 | 公共關係費 | 126,000 | 較上年度預算數126,000元，無增減。 |
| 126,000 | 126,000 | 公共關係費 | 126,000 | |
| | | | 126,000 | 校長特別費，12月*10,500元。 |
| 503,315 | 713,000 | 材料及用品費 | 723,000 | |
| 503,315 | 713,000 | 用品消耗 | 723,000 | 較上年度預算數713,000元，增加10,000元。 |
| 495,815 | 710,000 | 辦公(事務)用品 | 717,700 | |
| | | | 716,800 | 統籌業務費計算如下：普通班73班、附設幼兒園6班，統籌業務費計算如下：1,290元*15班*12月=232,200元，810元*15班*12月=145,800元，640元*49班*12月=376,320元，以上合計754,320元，除依實際需求移列加班費35,520元、護理師公會會費2,000元外，其餘如列數。 |
| | | | 900 | 配合預算編列至千元，增列進位數900元。 |
| 7,500 | 3,000 | 服裝 | 5,300 | |

臺北市地方教育發展基金－臺北市信義區光復國民小學

基金用途－一般行政管理計畫明細表

中華民國109年度

單位：新臺幣元

| 前年度 決算數 | 上年度 預算數 | 科 目 | 本 年 度 預 算 數 | 說 明 |
|------------|------------|-----------------------------|----------------|----------------------------|
| | | | 1,500 | 校警夏服，1人*1套*1,500元(成立第35年)。 |
| | | | 1,100 | 校警皮鞋，1人*1雙*1,100元。 |
| | | | 400 | 校警服裝配備，1人*400元。 |
| | | | 100 | 校警襪子，1雙*100元。 |
| | | | 2,200 | 校警冬服，1人*1套*2,200元(新增)。 |
| 2,000 | 2,000 | 會費、捐助、補助、分攤、照護 、救濟與交流活動費 | 2,000 | |
| 2,000 | 2,000 | 會費 | 2,000 | 較上年度預算數2,000元，無增減。 |
| 2,000 | 2,000 | 職業團體會費 | 2,000 | |
| | | | 2,000 | 護理師2人公會會費(統籌業務費)。 |

臺北市地方教育發展基金－臺北市信義區光復國民小學

基金用途－建築及設備計畫明細表

中華民國109年度

單位：新臺幣元

| 前年度 決算數 | 上年度 預算數 | 科 目 | 本 年 度 預 算 數 | 說 明 |
|------------|------------|----------------------------|-------------|----------------------------------|
| 7,619,226 | 5,760,000 | 合計 | 17,406,000 | |
| 7,619,226 | 5,760,000 | 購建固定資產、無形資產及非理財 目的之長期投資 | 17,406,000 | |
| 2,116,580 | 2,757,000 | 購建固定資產 | 8,444,000 | |
| 2,116,580 | 2,757,000 | 一般建築及設備計畫 | 8,444,000 | |
| | | 校園前瞻基礎建設 | 1,170,000 | |
| | | 購置機械及設備 | 1,170,000 | |
| | | | 1,170,000 | 新購無線基地臺，78臺*15,000 元(電腦專案計畫)。 |
| | | 校園電梯設施設備改善 | 977,000 | |
| | | 購置機械及設備 | 977,000 | |
| | | | 977,000 | 汰舊換新修繕電梯，4臺 *244,250元。 |
| | | 「數位學習 智慧教學」研 習計畫 | 50,000 | |
| | | 購置機械及設備 | 50,000 | |
| | | | 50,000 | 新購智慧型數位教學設備1組 。 |
| | | 班級設備 | 359,000 | |
| | | 購置機械及設備 | 218,000 | |
| | | | 116,000 | 汰舊換新穩壓器，2臺*58,000 元。 |
| | | | 60,000 | 新購空氣清淨機，4臺* 15,000 元。 |
| | | | 42,000 | 汰舊換新高壓滅菌器1臺。 |
| | | 購置雜項設備 | 141,000 | |
| | | | 44,000 | 新購沙發1組。 |
| | | | 69,000 | 汰舊換新飲水機，3臺*23,000 元。 |
| | | | 28,000 | 新購會議桌，2張* 14,000元。 |
| | | 特殊班設備 | 38,000 | |
| | | 購置雜項設備 | 38,000 | |
| | | | 18,000 | 新購冰箱1臺(250L)。 |
| | | | 20,000 | 新購兒童智力量表測驗工具1 套。 |
| | | 資訊設備 | 3,312,000 | |
| | | 購置機械及設備 | 3,312,000 | |

臺北市地方教育發展基金－臺北市信義區光復國民小學

基金用途－建築及設備計畫明細表

中華民國109年度

單位：新臺幣元

| 前年度 決算數 | 上年度 預算數 | 科 目 | 本 年 度 預 算 數 | 說 明 |
|------------|------------|-------------------|-------------|---|
| | | | 262,000 | 汰舊換新網路及資訊周邊設備(電腦專案計畫)。 |
| | | | 3,050,000 | 汰舊換新個人電腦，122部*25,000元(電腦專案計畫)。 |
| | | 幼兒園設備 | 13,000 | |
| | | 購置機械及設備 | 13,000 | |
| | | | 13,000 | 新購類單眼相機1臺。 |
| 2,116,580 | 2,757,000 | 校園設備 | | |
| 1,619,000 | 1,644,000 | 購置機械及設備 | | |
| | 56,000 | 購置交通及運輸設備 | | |
| 497,580 | 1,057,000 | 購置雜項設備 | | |
| | | 校園能源翻新計畫-活動中心空調專案 | 2,185,000 | |
| | | 購置雜項設備 | 2,185,000 | |
| | | | 980,000 | 汰舊換新活動中心水冷式箱型35KW冷氣機，7臺*140,000元(含中央補助款)。 |
| | | | 468,000 | 汰舊換新活動中心水冷式箱型25KW冷氣機，4臺*117,000元(含中央補助款)。 |
| | | | 321,000 | 汰舊換新活動中心水冷式箱型16KW冷氣機，3臺*107,000元(含中央補助款)。 |
| | | | 186,000 | 汰舊換新方型低噪音70RT冷卻水塔1臺(含中央補助款)。 |
| | | | 174,000 | 汰舊換新方型低噪音60RT冷卻水塔1臺(含中央補助款)。 |
| | | | 56,000 | 汰舊換新冷卻循環5HP水幫浦，4臺*14,000元(含中央補助款)。 |
| | | 校園能源翻新計畫-空調專案 | 340,000 | |
| | | 購置雜項設備 | 340,000 | |
| | | | 340,000 | 汰舊換新圖書館箱型22.5KW冷氣機，4臺*85,000元(含中央補助款)。 |
| 23,440 | 36,000 | 購置無形資產 | 36,000 | |

臺北市地方教育發展基金－臺北市信義區光復國民小學

基金用途－建築及設備計畫明細表

中華民國109年度

單位：新臺幣元

| 前年度 決算數 | 上年度 預算數 | 科 目 | 本 年 度 預 算 數 | 說 明 |
|------------|------------|-------------------|-------------|-----------------------------|
| 23,440 | 36,000 | 一般建築及設備計畫 | 36,000 | |
| 23,440 | 36,000 | 資訊設備 | 36,000 | |
| 23,440 | 36,000 | 購置電腦軟體 | 36,000 | 電腦教學軟體費(電腦專案計畫)。 |
| 5,479,206 | 2,967,000 | 遞延支出 | 8,926,000 | |
| 5,479,206 | 2,967,000 | 一般建築及設備計畫 | 8,926,000 | |
| | | 荷花池木棧道整修工程 | 1,155,000 | |
| | | 其他遞延支出 | 1,155,000 | |
| | | | 1,057,600 | 一、施工費。 |
| | | | 77,205 | 二、委託技術服務費(總包價法)。 |
| | | | 20,195 | 三、工程管理費(按施工費約2%提列)。 |
| | | 外牆整修及防護工程 | 4,754,000 | |
| | | 遞延修繕房屋建築支出 | 4,754,000 | |
| | | | 4,390,440 | 一、施工費。 |
| | | | 276,598 | 二、委託技術服務費(總包價法)。 |
| | | | 86,962 | 三、工程管理費(按施工費約2%提列)。 |
| | | 校園能源翻新計畫-活動中心空調專案 | 3,017,000 | |
| | | 遞延修繕房屋建築支出 | 3,017,000 | |
| | | | 2,616,670 | 一、施工費(含中央補助款)。 |
| | | | 350,522 | 二、委託技術服務費(總包價法)(含中央補助款)。 |
| | | | 49,808 | 三、工程管理費(按施工費約2%提列)(含中央補助款)。 |
| 5,479,206 | 2,967,000 | 校園整修工程 | | |
| 5,479,206 | 2,967,000 | 遞延修繕房屋建築支出 | | |

預 算 參 考 表

臺北市地方教育發展基金－臺北市信義區光復國民小學

預計平衡表

中華民國109年12月31日

單位：新臺幣千元

| 107年(前年) 12月31日 決算數 | 科 目 | 109年12月31日 預計數 | 108年12月31日 預計數 | 比較增減(-) |
|---------------------------|-------------------|-------------------|-------------------|---------|
| 5,683,840 | 資產合計 | 5,677,460 | 5,681,699 | -4,239 |
| 5,683,840 | 資產 | 5,677,460 | 5,681,699 | -4,239 |
| 18,427 | 流動資產 | 12,047 | 16,286 | -4,239 |
| 17,961 | 現金 | 11,581 | 15,820 | -4,239 |
| 17,961 | 銀行存款 | 11,581 | 15,820 | -4,239 |
| 26 | 應收款項 | 26 | 26 | |
| 26 | 其他應收款 | 26 | 26 | |
| 440 | 預付款項 | 440 | 440 | |
| 440 | 預付費用 | 440 | 440 | |
| 6,581 | 投資、長期應收款項、貸墊款及準備金 | 6,581 | 6,581 | |
| 6,581 | 準備金 | 6,581 | 6,581 | |
| 4,080 | 退休及離職準備金 | 4,080 | 4,080 | |
| 2,501 | 其他準備金 | 2,501 | 2,501 | |
| 5,658,833 | 其他資產 | 5,658,833 | 5,658,833 | |
| 5,658,833 | 什項資產 | 5,658,833 | 5,658,833 | |
| 3 | 存出保證金 | 3 | 3 | |
| 31 | 暫付及待結轉帳項 | 31 | 31 | |
| 5,658,799 | 代管資產 | 5,658,799 | 5,658,799 | |
| 5,683,840 | 負債及基金餘額合計 | 5,677,460 | 5,681,699 | -4,239 |
| 5,674,461 | 負債 | 5,674,461 | 5,674,461 | |
| 9,743 | 流動負債 | 9,743 | 9,743 | |
| 9,572 | 應付款項 | 9,572 | 9,572 | |
| 9,418 | 應付代收款 | 9,418 | 9,418 | |
| 153 | 應付費用 | 153 | 153 | |
| 171 | 預收款項 | 171 | 171 | |
| 171 | 其他預收款 | 171 | 171 | |
| 5,664,717 | 其他負債 | 5,664,717 | 5,664,717 | |
| 5,664,717 | 什項負債 | 5,664,717 | 5,664,717 | |
| 1,575 | 存入保證金 | 1,575 | 1,575 | |
| 4,080 | 應付退休及離職金 | 4,080 | 4,080 | |
| 5,658,799 | 應付代管資產 | 5,658,799 | 5,658,799 | |
| 264 | 暫收及待結轉帳項 | 264 | 264 | |
| 9,380 | 基金餘額 | 3,000 | 7,239 | -4,239 |
| 9,380 | 基金餘額 | 3,000 | 7,239 | -4,239 |
| 9,380 | 基金餘額 | 3,000 | 7,239 | -4,239 |
| 9,380 | 累積餘額 | 3,000 | 7,239 | -4,239 |

註：1.信託代理與保證資產(負債)前年度決算數0元，上年度預計數0元，本年度預計數0元。

2.或有資產(負債)0元。

3.本基金自93年度起，本固定項目分開原則，將屬長期固定帳項，包括固定資產19,536,703元、無形資產101,729元及長期債務0元等，另立帳類管理，未納入本表。

臺北市地方教育發展基金一

各項費用

中華民國

| 前年度 決算數 | 上年度 預算數 | 計畫別 | | 合計 | 國民教育計畫 |
|-------------|-------------|-----------|--|-------------|-------------|
| | | 用途別科目 | | | |
| 353,757,039 | 365,118,000 | 合計 | | 367,236,000 | 313,313,000 |
| 331,227,372 | 343,674,000 | 用人費用 | | 334,659,000 | 301,044,000 |
| 149,947,420 | 153,872,064 | 正式員額薪資 | | 153,053,484 | 129,739,344 |
| 146,929,639 | 150,339,144 | 職員薪金 | | 150,263,484 | 129,739,344 |
| 2,470,461 | 2,973,300 | 工員工資 | | 2,230,380 | |
| 547,320 | 559,620 | 警餉 | | 559,620 | |
| 2,303,010 | 1,890,744 | 聘僱及兼職人員薪資 | | 2,215,656 | 2,215,656 |
| 562,644 | 586,584 | 聘用人員薪金 | | 610,536 | 610,536 |
| 1,740,366 | 1,304,160 | 兼職人員酬金 | | 1,605,120 | 1,605,120 |
| 868,298 | 1,408,147 | 超時工作報酬 | | 1,042,890 | 498,141 |
| 868,298 | 1,408,147 | 加班費 | | 1,042,890 | 498,141 |
| 31,762,924 | 36,907,243 | 獎金 | | 32,268,362 | 27,231,259 |
| 13,898,249 | 17,831,643 | 考績獎金 | | 14,248,874 | 12,086,944 |
| 17,864,675 | 19,075,600 | 年終獎金 | | 18,019,488 | 15,144,315 |
| 128,389,312 | 129,766,734 | 退休及卹償金 | | 128,357,124 | 126,359,052 |
| 127,083,541 | 128,526,132 | 職員退休及離職金 | | 128,215,188 | 126,359,052 |
| 1,305,771 | 1,240,602 | 工員退休及離職金 | | 141,936 | |
| 17,956,408 | 19,829,068 | 福利費 | | 17,721,484 | 15,000,548 |
| 13,963,489 | 13,209,108 | 分擔員工保險費 | | 13,140,684 | 11,064,108 |
| 315,620 | 459,880 | 傷病醫藥費 | | 484,600 | 476,000 |
| 1,509,712 | 1,992,060 | 員工通勤交通費 | | 1,553,580 | 1,205,820 |
| 2,167,587 | 4,168,020 | 其他福利費 | | 2,542,620 | 2,254,620 |
| 8,694,450 | 8,645,000 | 服務費用 | | 8,337,000 | 6,584,000 |
| 2,677,035 | 2,873,960 | 水電費 | | 2,612,006 | 2,612,006 |
| 2,474,120 | 2,605,866 | 工作場所電費 | | 2,409,814 | 2,409,814 |
| 202,915 | 268,094 | 工作場所水費 | | 202,192 | 202,192 |
| 201,762 | 3,600 | 郵電費 | | | |
| 38,244 | | 郵費 | | | |
| 163,518 | | 電話費 | | | |
| | 3,600 | 數據通信費 | | | |
| 71,931 | 101,140 | 旅運費 | | 95,870 | 95,870 |

臺北市信義區光復國民小學

彙計表

109年度

單位：新臺幣元

| 學前教育計畫 | 一般行政管理計畫 | 建築及設備計畫 | | | |
|------------|------------|------------|--|--|--|
| 16,699,000 | 19,818,000 | 17,406,000 | | | |
| 16,180,000 | 17,435,000 | | | | |
| 11,657,520 | 11,656,620 | | | | |
| 10,913,520 | 9,610,620 | | | | |
| 744,000 | 1,486,380 | | | | |
| | 559,620 | | | | |
| 73,920 | 470,829 | | | | |
| 73,920 | 470,829 | | | | |
| 2,209,944 | 2,827,159 | | | | |
| 787,195 | 1,374,735 | | | | |
| 1,422,749 | 1,452,424 | | | | |
| 1,017,936 | 980,136 | | | | |
| 994,896 | 861,240 | | | | |
| 23,040 | 118,896 | | | | |
| 1,220,680 | 1,500,256 | | | | |
| 1,028,880 | 1,047,696 | | | | |
| 8,600 | | | | | |
| 151,200 | 196,560 | | | | |
| 32,000 | 256,000 | | | | |
| 95,000 | 1,658,000 | | | | |

臺北市地方教育發展基金一

各項費用

中華民國

| 前年度 決算數 | 上年度 預算數 | 計畫別 | | 合計 | 國民教育計畫 |
|------------|------------|------------------------|--|------------|-----------|
| | | 用途別科目 | | | |
| 71,931 | 101,140 | 國內旅費 | | 95,870 | 95,870 |
| 3,047,423 | 2,236,800 | 修理保養及保固費 | | 2,264,400 | 2,264,400 |
| 2,236,179 | 1,482,000 | 一般房屋修護費 | | 1,501,000 | 1,501,000 |
| 811,244 | 754,800 | 機械及設備修護費 | | 763,400 | 763,400 |
| 990,467 | 1,565,108 | 一般服務費 | | 1,619,136 | 750,224 |
| 38,092 | 60,480 | 佣金、匯費、經理費及手續費 | | 20,304 | 20,304 |
| 628,519 | 694,708 | 外包費 | | 792,912 | |
| | 433,920 | 計時與計件人員酬金 | | 433,920 | 433,920 |
| 323,856 | 376,000 | 體育活動費 | | 372,000 | 296,000 |
| 1,579,832 | 1,738,392 | 專業服務費 | | 1,619,588 | 861,500 |
| 278,000 | 201,800 | 講課鐘點、稿費、出席審查及查詢費 | | 75,200 | 75,200 |
| 24,000 | 25,200 | 委託檢驗(定)試驗認證費 | | 26,400 | 26,400 |
| 2,800 | 9,000 | 試務甄選費 | | 3,000 | 3,000 |
| 42,560 | 30,000 | 電腦軟體服務費 | | | |
| 1,232,472 | 1,472,392 | 其他專業服務費 | | 1,514,988 | 756,900 |
| 126,000 | 126,000 | 公共關係費 | | 126,000 | |
| 126,000 | 126,000 | 公共關係費 | | 126,000 | |
| 4,744,362 | 5,050,000 | 材料及用品費 | | 4,959,000 | 4,007,000 |
| 907,852 | 383,100 | 使用材料費 | | 812,800 | 648,020 |
| 907,852 | 383,100 | 設備零件 | | 812,800 | 648,020 |
| 3,836,510 | 4,666,900 | 用品消耗 | | 4,146,200 | 3,358,980 |
| 534,993 | 740,000 | 辦公(事務)用品 | | 717,700 | |
| 119,967 | 171,000 | 報章雜誌 | | 130,000 | 130,000 |
| | 250,000 | 農業與園藝用品及環境美化費 | | 75,000 | 75,000 |
| 7,500 | 3,000 | 服裝 | | 5,300 | |
| 62,000 | 63,000 | 醫療用品(非醫療院所使用) | | 64,000 | 64,000 |
| 3,112,050 | 3,439,900 | 其他用品消耗 | | 3,154,200 | 3,089,980 |
| | 18,000 | 租金、償債、利息及相關手續費 | | 6,000 | 6,000 |
| | 18,000 | 雜項設備租金 | | 6,000 | 6,000 |
| | 18,000 | 雜項設備租金 | | 6,000 | 6,000 |
| 7,619,226 | 5,760,000 | 購建固定資產、無形資產及非理財目的之長期投資 | | 17,406,000 | |

臺北市信義區光復國民小學

彙計表

109年度

單位：新臺幣元

| 學前教育計畫 | 一般行政管理計畫 | 建築及設備計畫 | | | |
|---------|----------|------------|--|--|--|
| 36,000 | 832,912 | | | | |
| | 792,912 | | | | |
| 36,000 | 40,000 | | | | |
| 59,000 | 699,088 | | | | |
| | | | | | |
| 59,000 | 699,088 | | | | |
| | 126,000 | | | | |
| | 126,000 | | | | |
| 229,000 | 723,000 | | | | |
| 164,780 | | | | | |
| 164,780 | | | | | |
| 64,220 | 723,000 | | | | |
| | 717,700 | | | | |
| | | | | | |
| | 5,300 | | | | |
| 64,220 | | | | | |
| | | | | | |
| | | 17,406,000 | | | |

臺北市地方教育發展基金一

各項費用

中華民國

| 前年度 決算數 | 上年度 預算數 | 計畫別 | 合計 | 國民教育計畫 |
|------------|------------|-----------------------------|-----------|-----------|
| | | 用途別科目 | | |
| 2,116,580 | 2,757,000 | 購建固定資產 | 8,444,000 | |
| 1,619,000 | 1,644,000 | 購置機械及設備 | 5,740,000 | |
| | 56,000 | 購置交通及運輸設備 | | |
| 497,580 | 1,057,000 | 購置雜項設備 | 2,704,000 | |
| 23,440 | 36,000 | 購置無形資產 | 36,000 | |
| 23,440 | 36,000 | 購置電腦軟體 | 36,000 | |
| 5,479,206 | 2,967,000 | 遞延支出 | 8,926,000 | |
| 5,479,206 | 2,967,000 | 遞延修繕房屋建築支出 | 7,771,000 | |
| | | 其他遞延支出 | 1,155,000 | |
| 1,009,612 | 1,406,000 | 會費、捐助、補助、分攤、照護、救濟 與交流活動費 | 1,304,000 | 1,203,000 |
| 2,000 | 2,000 | 會費 | 2,000 | |
| 2,000 | 2,000 | 職業團體會費 | 2,000 | |
| | 10,000 | 捐助、補助與獎助 | 10,000 | 10,000 |
| | 10,000 | 獎助學員生給與 | 10,000 | 10,000 |
| 1,007,612 | 1,394,000 | 補貼、獎勵、慰問、照護與救濟 | 1,292,000 | 1,193,000 |
| 1,007,612 | 1,394,000 | 其他補貼、獎勵、慰問、照護與救濟 | 1,292,000 | 1,193,000 |
| 462,017 | 565,000 | 其他 | 565,000 | 469,000 |
| 462,017 | 565,000 | 其他支出 | 565,000 | 469,000 |
| 462,017 | 565,000 | 其他 | 565,000 | 469,000 |

臺北市信義區光復國民小學

彙計表

109年度

單位：新臺幣元

| 學前教育計畫 | 一般行政管理計畫 | 建築及設備計畫 | | | |
|--------|----------|-----------|--|--|--|
| | | 8,444,000 | | | |
| | | 5,740,000 | | | |
| | | 2,704,000 | | | |
| | | 36,000 | | | |
| | | 36,000 | | | |
| | | 8,926,000 | | | |
| | | 7,771,000 | | | |
| | | 1,155,000 | | | |
| 99,000 | 2,000 | | | | |
| | 2,000 | | | | |
| | 2,000 | | | | |
| 99,000 | | | | | |
| 99,000 | | | | | |
| 96,000 | | | | | |
| 96,000 | | | | | |
| 96,000 | | | | | |

臺北市地方教育發展基金－臺北市信義區光復國民小學

員工人數彙計表

中華民國109年度

單位：人

| 計 畫 及 項 目 | 上年度最高可 進用員額數 | 本年度 增減(-)數 | 本年度最高可 進用員額數 | 說 明 |
|------------|-----------------|---------------|-----------------|-----|
| 合計 | 188 | -2 | 186 | |
| 國民教育計畫部分 | 151 | -3 | 148 | |
| 正式職員 | 150 | -3 | 147 | |
| 臨時職員 | 1 | | 1 | |
| 學前教育計畫部分 | 15 | 3 | 18 | |
| 正式職員 | 13 | 3 | 16 | |
| 正式工員 | 2 | | 2 | |
| 一般行政管理計畫部分 | 22 | -2 | 20 | |
| 正式職員 | 16 | | 16 | |
| 正式工員 | 6 | -2 | 4 | |

註：1.本表不包含臨時工員人數。

2.本表臨時職員係指奉准有案之約聘僱人員。

3.外包費編列校警外包1人、消化超額職工業務外包費等，計79萬2,912元。

4.計時與計件人員酬金編列閩客語教學支援人員鐘點費等，計43萬 3,920元。

本 頁 空 白

臺北市地方教育發展基金一

用人費用

中華民國

| 計畫及項目 | 合計 | 正式 員額 薪資 | 聘僱 人員 薪資 | 超時 工作 報酬 | 津貼 | 獎 金 | | |
|----------|-------------|----------------|----------------|----------------|----|------------|------------|----|
| | | | | | | 年終獎金 | 考績獎金 | 其他 |
| 合計 | 334,659,000 | 153,053,484 | 610,536 | 1,042,890 | | 18,019,488 | 14,248,874 | |
| 國民教育計畫 | 301,044,000 | 129,739,344 | 610,536 | 498,141 | | 15,144,315 | 12,086,944 | |
| 職員薪金 | 129,739,344 | 129,739,344 | | | | | | |
| 聘用人員薪金 | 610,536 | | 610,536 | | | | | |
| 兼職人員酬金 | 1,605,120 | | | | | | | |
| 加班費 | 498,141 | | | 498,141 | | | | |
| 考績獎金 | 12,086,944 | | | | | | 12,086,944 | |
| 年終獎金 | 15,144,315 | | | | | 15,144,315 | | |
| 職員退休及離職金 | 126,359,052 | | | | | | | |
| 分擔員工保險費 | 11,064,108 | | | | | | | |
| 傷病醫藥費 | 476,000 | | | | | | | |
| 員工通勤交通費 | 1,205,820 | | | | | | | |
| 其他福利費 | 2,254,620 | | | | | | | |
| 學前教育計畫 | 16,180,000 | 11,657,520 | | 73,920 | | 1,422,749 | 787,195 | |
| 職員薪金 | 10,913,520 | 10,913,520 | | | | | | |
| 工員工資 | 744,000 | 744,000 | | | | | | |
| 加班費 | 73,920 | | | 73,920 | | | | |
| 考績獎金 | 787,195 | | | | | | 787,195 | |
| 年終獎金 | 1,422,749 | | | | | 1,422,749 | | |
| 職員退休及離職金 | 994,896 | | | | | | | |
| 工員退休及離職金 | 23,040 | | | | | | | |
| 分擔員工保險費 | 1,028,880 | | | | | | | |
| 傷病醫藥費 | 8,600 | | | | | | | |

臺北市信義區光復國民小學

彙計表

109年度

單位：新臺幣元

| 退休及卹償金 | | 資遣費 | 福 利 費 | | | | | 提繳費 | 兼任 人員 用人 費用 |
|-------------|-----|-----|------------|-----------|-----------|-------------|-----------|-----------|----------------------|
| 退休金 | 卹償金 | | 分擔 保險費 | 傷病 醫藥費 | 提撥 福利金 | 員工通勤 交通費 | 其他 | | |
| 128,357,124 | | | 13,140,684 | 484,600 | | 1,553,580 | 2,542,620 | 1,605,120 | |
| 126,359,052 | | | 11,064,108 | 476,000 | | 1,205,820 | 2,254,620 | 1,605,120 | |
| 126,359,052 | | | 11,064,108 | 476,000 | | 1,205,820 | 2,254,620 | 1,605,120 | |
| 1,017,936 | | | 1,028,880 | 8,600 | | 151,200 | 32,000 | | |
| 994,896 | | | | | | | | | |
| 23,040 | | | 1,028,880 | 8,600 | | | | | |

臺北市地方教育發展基金一

用人費用

中華民國

| 計畫及項目 | 合計 | 正式 員額 薪資 | 聘僱 人員 薪資 | 超時 工作 報酬 | 津貼 | 獎 金 | | |
|--------------|------------|----------------|----------------|----------------|----|-----------|-----------|----|
| | | | | | | 年終獎金 | 考績獎金 | 其他 |
| 員工通勤 交通費 | 151,200 | | | | | | | |
| 其他福利 費 | 32,000 | | | | | | | |
| 一般行政管 理計畫 | 17,435,000 | 11,656,620 | | 470,829 | | 1,452,424 | 1,374,735 | |
| 職員薪金 | 9,610,620 | 9,610,620 | | | | | | |
| 工員工資 | 1,486,380 | 1,486,380 | | | | | | |
| 警餉 | 559,620 | 559,620 | | | | | | |
| 加班費 | 470,829 | | | 470,829 | | | | |
| 考績獎金 | 1,374,735 | | | | | | 1,374,735 | |
| 年終獎金 | 1,452,424 | | | | | 1,452,424 | | |
| 職員退休 及離職金 | 861,240 | | | | | | | |
| 工員退休 及離職金 | 118,896 | | | | | | | |
| 分擔員工 保險費 | 1,047,696 | | | | | | | |
| 員工通勤 交通費 | 196,560 | | | | | | | |
| 其他福利 費 | 256,000 | | | | | | | |

註：1.本表不包含臨時工員薪津。

2.本表兼任人員用人費用，係學校教職員兼課或請假代課鐘點費。

3.外包費編列校警外包1人、消化超額職工業務外包費等，計79萬2,912元。

4.計時與計件人員酬金編列閩客語教學支援人員鐘點費等，計43萬 3,920元。

臺北市信義區光復國民小學

彙計表

109年度

單位：新臺幣元

| 退休及卹償金 | | 資遣費 | 福 利 費 | | | | | 提繳費 | 兼任人員用人費用 |
|---------|-----|-----|-----------|-------|-------|---------|---------|-----|----------|
| 退休金 | 卹償金 | | 分擔保險費 | 傷病醫藥費 | 提撥福利金 | 員工通勤交通費 | 其他 | | |
| 980,136 | | | 1,047,696 | | | 151,200 | 32,000 | | |
| 861,240 | | | | | | 196,560 | 256,000 | | |
| 118,896 | | | 1,047,696 | | | | | | |
| | | | | | | 196,560 | 256,000 | | |

臺北市地方教育發展基金一

聘用及約僱

中華民國

| 區分及職稱 | 人數 | 擔任工作 | 聘用或約僱 起訖期間 | 薪點 | 年需經費 |
|-----------|----|--------------------------|-------------------|-----|---------|
| 合計 | 1 | | | | 810,913 |
| 聘用人員小計 | 1 | | | | 810,913 |
| 專業人員 | 1 | | | | 810,913 |
| 聘用人員(408) | 1 | 擔任本校及駐點學校專任 輔導人員及駐區服務 | 109/1/1-109/12/31 | 408 | 810,913 |

臺北市信義區光復國民小學

人員明細表

109年度

單位：新臺幣元

| 小計 | 月 支 | | | 離職 儲金 | 經費來源 及其科目 |
|--------|----------|-----------|-----------|----------|--------------|
| | 折合 金額 | 勞保 保險費 | 健康 保險費 | | |
| 50,878 | 50,878 | | | | 國民教育計畫 |

臺北市地方教育發展基金－臺北市信義區光復國民小學

單位（或計畫）成本分析表

中華民國109年度

單位：新臺幣千元

| 計畫別 | 單位 | 單位成本(元)或 平均利(費)率 | 數量 | 預算數 | 說明 |
|----------|----|---------------------|----|---------|----|
| 合計 | | | | 367,236 | |
| 國民教育計畫 | | | | 313,313 | |
| 學前教育計畫 | | | | 16,699 | |
| 一般行政管理計畫 | | | | 19,818 | |
| 建築及設備計畫 | | | | 17,406 | |

臺北市地方教育發展基金－臺北市信義區光復國民小學

5年來主要業務計畫分析表

中華民國109年度

單位：新臺幣千元

| 年度及項目 | 單位 | 數量 | 單位成本(元)或平均利(費)率 | 金額 | 說明 |
|------------|----|----|-----------------|---------|----|
| (本)年度預算數 | | | | | |
| 國民教育計畫 | | | | 313,313 | |
| 學前教育計畫 | | | | 16,699 | |
| (上)年度預算數 | | | | | |
| 國民教育計畫 | | | | 323,064 | |
| 學前教育計畫 | | | | 14,508 | |
| (前)年度決算數 | | | | | |
| 國民教育計畫 | | | | 311,040 | |
| 學前教育計畫 | | | | 13,935 | |
| (106)年度決算數 | | | | | |
| 國民教育計畫 | | | | 304,562 | |
| 學前教育計畫 | | | | 12,167 | |
| (105)年度決算數 | | | | | |
| 國民教育計畫 | | | | 315,725 | |
| 學前教育計畫 | | | | 12,560 | |

臺北市地方教育發展基金－臺北市信義區光復國民小學

資本資產明細表

中華民國109年度

單位：新臺幣千元

| 項 目 | 取得成本 (期初餘額) | 以前年度 累計折舊/ 長期投資 評 價 | 本 年 度 變 動 | | | | 主要增減 原因說明 | 本年度累計折 舊/長期投資 評價變動數 | 期末餘額 |
|-------------|----------------|------------------------------|-----------|----|----|------------|--------------|---------------------------|------|
| | | | 增加 | | 減少 | | | | |
| | | | 金額 | 類型 | 金額 | 類型 | | | |
| 合計 | 52,997 | 36,719 | 8,480 | | 16 | | 5,103 | 19,638 | |
| 機械及設備 | 30,557 | 21,185 | 5,740 | 增置 | | | 3,743 | 11,369 | |
| 交通及運輸 設備 | 3,390 | 1,916 | | | | | 338 | 1,135 | |
| 雜項設備 | 18,968 | 13,618 | 2,704 | 增置 | | | 1,021 | 7,032 | |
| 電腦軟體 | 82 | | 36 | 增置 | 16 | 無形資 產攤銷 | | 102 | |