

中華民國 109 年度 4-0501425

臺北市總預算

臺北市政府教育局主管

臺北市地方教育發展基金

臺北市信義區吳興國民小學附屬單位預算之分預算

(特別收入基金)

臺北市信義區吳興國民小學編

# 臺北市地方教育發展基金－臺北市信義區吳興國民小學

## 目 次

中華民國109年度

一、財務摘要 .....	第 1 頁
二、業務計畫及預算概要 .....	第 3 -10 頁
三、預算主要表	
(一) 基金來源、用途及餘絀預計表 .....	第 11 頁
(二) 現金流量預計表 .....	第 12 頁
四、預算明細表	
(一) 基金來源－服務收入明細表 .....	第 13 頁
(二) 基金來源－財產處分收入明細表 .....	第 14 頁
(三) 基金來源－其他財產收入明細表 .....	第 15 頁
(四) 基金來源－公庫撥款收入明細表 .....	第 16 頁
(五) 基金來源－學雜費收入明細表 .....	第 17 頁
(六) 基金來源－雜項收入明細表 .....	第 18 頁
(七) 基金用途－國民教育計畫明細表 .....	第 19 -29 頁
(八) 基金用途－學前教育計畫明細表 .....	第 30 -32 頁
(九) 基金用途－一般行政管理計畫明細表 .....	第 33 -35 頁
(十) 基金用途－建築及設備計畫明細表 .....	第 36 -37 頁
五、預算參考表	
(一) 預計平衡表 .....	第 39 頁
(二) 各項費用彙計表 .....	第 40 -45 頁
(三) 員工人數彙計表 .....	第 46 頁
(四) 用人費用彙計表 .....	第 48 -51 頁
(五) 聘用及約僱人員明細表 .....	第 52 -53 頁
(六) 單位（或計畫）成本分析表 .....	第 54 頁

# 臺北市地方教育發展基金－臺北市信義區吳興國民小學

## 目 次

中華民國109年度

(七) 5年來主要業務計畫分析表 ..... 第 55 頁

(八) 資本資產明細表 ..... 第 56 頁

# 臺北市地方教育發展基金－臺北市信義區吳興國民小學

## 財務摘要

中華民國109年度

單位：新臺幣千元

項 目	本 年 度	上 年 度	比較增減數	%
經營成績：				
基金來源	208,250	210,767	-2,517	-1.19
基金用途	213,521	218,271	-4,750	-2.18
賸餘(短絀)	-5,271	-7,504	2,233	--
餘絀情形：				
基金餘額	1,697	6,968	-5,271	-75.65
現金流量(註)：				
現金及約當現金之淨增(減)	-5,271	-7,504	2,233	--

附註：現金流量係採現金及約當現金基礎，包括現金及自投資日起3個月內到期或清償之債權證券。

本 頁 空 白

# 業務計畫及預算概要

臺北市地方教育發展基金 - 臺北市信義區吳興國民小學  
業務計畫及預算概要

中華民國 109 年度

壹、基金概況

一、設立宗旨及願景：

- (一) 本校遵照憲法第 158 及 160 條規定，教育文化應發展民族精神、自治精神，國民道德與健全體格、科學及生活智能，以培養學童七大學習領域及十大基本能力。
- (二) 本校自 91 年度起依教育經費編列與管理法第 13 條規定設置「臺北市地方教育發展基金」，以促進教育健全發展，提昇教育經費運用績效。

二、施政重點：

- (一) 開啟多元智慧：尊重每個學生獨特的個性，以多元智慧的觀點協助他找到生命的亮點，肯定天生我才必有用，能知於學，樂於學。
- (二) 因應新世紀知識社會的到來，培養學生帶得走的能力，諸如人際溝通能力、資訊能力、終身學習能力、生涯規劃能力、問題解決能力等。
- (三) 蘊育人文情懷：在溫馨開放的校園文化中，孕育人文情懷，學會尊重、包容；建構生命的價值、完成人性的開展。
- (四) 建置溫馨民主的校園文化：
  1. 以參與式管理、落實行政、教師會、家長會三者的良性互動。
  2. 以學生第一，教學優先的觀念提昇行政服務效率。
  3. 放下威權心態，開啟校園民主之風氣。
- (五) 推動適性教學：
  1. 運用小班優勢，採多元化、活潑化的教學及評量。
  2. 運用校內外資源，加強多元學習能力。
  3. 關懷相對弱勢學生之教學及輔導。
  4. 發展資訊教育，充實學生電腦運用之知能，並提昇教師運用電腦教學之能力。
- (六) 辦理發展性的訓輔活動：
  1. 辦理各項活動、競賽及展演。
  2. 推動校內外學習服務。
  3. 發展績優社團及校隊，如籃球隊、扯鈴隊、游泳隊及口琴隊等。
  4. 加強新興領域教育的辦理，並融入各科教學以收成效。

## 業務計畫及預算概要

中華民國 109 年度

### 三、組織概況：

本校設置校長 1 人，綜理全校校務，下設教務處、學生事務處、總務處、輔導室、會計室及人事室等單位。

內部分層業務如下：

(一) 教務處：秉承校長之命，辦理全校教務事項。

1. 教學組：掌理課程編排、課業考查、學藝競賽、教學研究、教師進修、差假教師調代課及缺補課之查核等事項。
2. 註冊組：掌理註冊、編班、轉學、學籍保管、各項獎助學金補助及成績考查等有關學籍事項。
3. 設備組：掌理教科書編選、教學用具之管理、保管及出版學校刊物等事項。
4. 資訊組：掌理電腦設備及區域網路之管理、保管等事項。

(二) 學生事務處：秉承校長之命，辦理全校學生事務事項。

1. 訓育組：掌理訓育計畫之擬定及辦理各類訓育等活動。
2. 體育組：掌理學生體育活動、體格鍛鍊等事項。
3. 生教組：掌理學生日常生活常規，辦理交通導護各項事項。
4. 衛生組：掌理健康檢查，個人及環境衛生檢查、保健等事項。

(三) 總務處：秉承校長之命，辦理全校總務事項。

1. 事務組：辦理校舍場地佈置及環境美化，監督校舍建築及整修，財物購買保管及分配等事項。
2. 出納組：掌理現金、零用金、票據、契約之保管等收支事項，辦理員工薪津發放及各項扣繳單據證明等。
3. 文書組：掌理文件收發登錄、撰擬繕校、典守學校印信、檔案保管、整理各項會議紀錄及校史等事項。

(四) 輔導室：秉承校長之命，辦理全校學生學習輔導、生活輔導、生涯輔導等事項。

1. 輔導組：掌理學生個案建立、學習輔導、生活輔導、生涯輔導及兩性教育、親職教育等事項。
2. 資料組：辦理輔導資料搜集建檔、組訓愛心家長、實施測驗、社區人力整合、出版親職刊物等事項。
3. 特教組：擬訂特殊教育計畫章則、親師輔導諮詢、特教班甄選鑑別、實施各項診斷測驗、特教兒童追蹤輔導等事項。

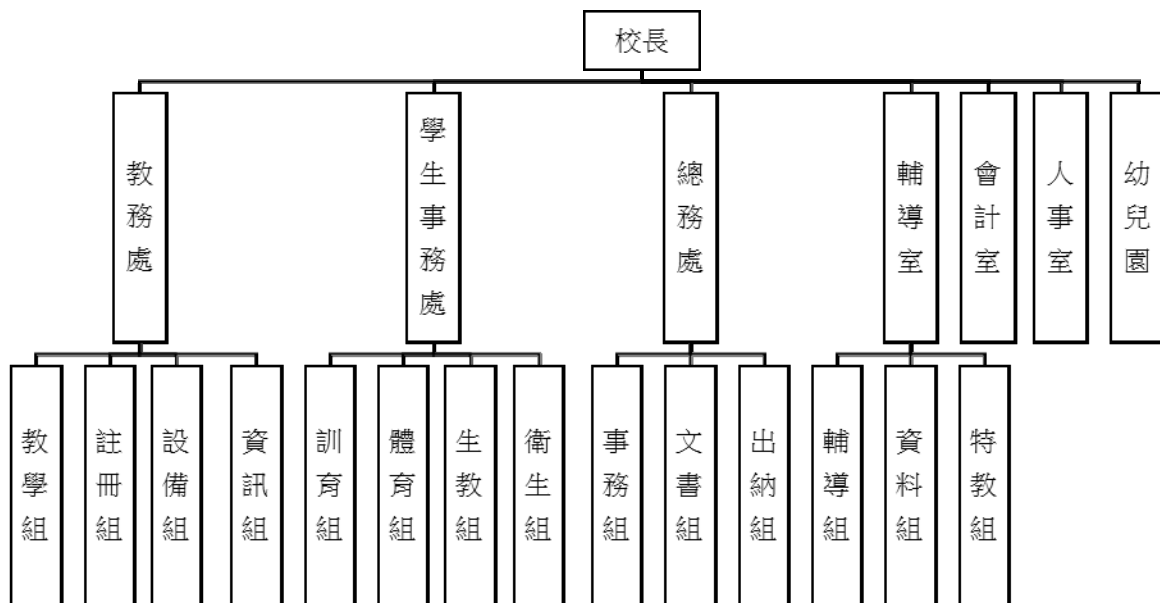


# 臺北市地方教育發展基金 - 臺北市信義區吳興國民小學

## 業務計畫及預算概要

中華民國 109 年度

- (五) 會計室：秉承上級主計機關之監督與指導，並受校長之指揮，依法辦理歲計、會計、統計等事項。
- (六) 人事室：秉承上級人事機關之監督與指導，並受校長之指揮，依法辦理人事管理查核等事項。
- (七) 幼兒園：秉承校長之命，綜理園務、規劃幼兒教學、保育、環境與各項措施。



# 臺北市地方教育發展基金 - 臺北市信義區吳興國民小學

## 業務計畫及預算概要

中華民國 109 年度

### 四、基金歸類及屬性：

本校地方教育發展基金依據教育經費編列與管理法第 13 條規定設置，本基金為預算法第 4 條第 1 項第 2 款第 5 目所定之特別收入基金，以本府教育局為管理機關。

### 貳、業務計畫

本年度業務計畫重點與預算配合情形及預期績效，詳列如下：

單位：新臺幣千元

業務計畫名稱	計畫重點內容	預算數	預 期 績 效
國民教育計畫	辦理各項教學、學生事務、圖書及輔導等業務。	173,051	1.新購教具、輔助教材及圖書等各科教學設備，充實各科教材及用具。 2.革新教學方法，提高教學效能。 3.辦理暑期泳訓班、教師甄選、指定活動等項目。
學前教育計畫	辦理幼兒園各項教學、教材等業務。	14,623	1.新購教具、輔助教材及圖書等各科教學設備，充實各科教材及用具。 2.辦理幼兒活動等
一般行政管理計畫	綜理學校總務、人事、會計等業務。	20,365	配合校務推動行政處室支援工作，進而增進校務運作。
建築及設備計畫	購置教學所需教學設備等及改善教學環境。	5,482	辦理自強樓及和平樓環境改善工程，以改善教學環境，增進教學效能，並提高行政效率。

臺北市地方教育發展基金 - 臺北市信義區吳興國民小學  
業務計畫及預算概要

中華民國 109 年度

參、預算概要

一、基金來源及用途之預計：

(一) 本年度基金來源：

服務收入 83 萬 2 千元、財產處分收入 1 萬 2 千元、其他財產收入 21 萬 3 千元、公庫撥款收入 2 億 417 萬 8 千元、學雜費收入 2,668 萬元、雜項收入 34 萬 7 千元，本年度基金來源 2 億 825 萬元，較上年度預算數 2 億 1,076 萬 7 千元，減少 251 萬 7 千元，約 1.19%，主要係公庫撥款收入減編所致。

(二) 本年度基金用途：

國民教育計畫 1 億 7,305 萬 1 千元，學前教育計畫 1,462 萬 3 千元，一般行政管理計畫 2,036 萬 5 千元，建築及設備計畫 548 萬 2 千元，本年度基金用途 2 億 1,352 萬 1 千元，較上年度預算數 2 億 1,827 萬 1 千元，減少 475 萬元，約 2.18%，主要係減編工程計畫所致。

二、基金餘絀之預計：

本年度基金來源及用途相抵後，差短 527 萬 1 千元，較上年度預算數差短 750 萬 4 千元，增加 223 萬 3 千元，將移用以前基金餘額 527 萬 1 千元支應。

三、現金流量之預計：

本年度業務活動淨現金流出 527 萬 1 千元。

四、補辦預算事項：詳補辦預算明細表。

(一) 購建固定資產 42 萬 9 千元。

1.107 年度教育部補助城鄉建設-校園社區化改造-設置社區資訊站實施計畫經費 8 萬 7 千元。

2.107 年度教育局學校設施改善準備補助二歲專班整修工程補助計畫，內屬設備部分移列固定資產 28 萬 3 千元。

3.108 年度教育部補助城鄉建設-校園社區化改造計畫經費 5 萬 9 千元。

# 臺北市地方教育發展基金 - 臺北市信義區吳興國民小學

## 業務計畫及預算概要

中華民國 109 年度

肆、年度關鍵績效指標：

關鍵策略目標	關鍵績效指標	衡量標準	年度目標值
提升學生體適能	學生體適能通過率	通過檢測學生數/各校學生數*100% (單位:%)	68%

伍、前年度及上年度已過期間實施狀況及成果概述：

一、前（107）年度決算結果及績效達成情形：

（一）前年度決算結果：

- 1.基金來源：決算數 2 億 2,037 萬 9 千元，較預算數 2 億 1,852 萬 9 千元，計增加 185 萬元，約 0.85%，主要係因公庫撥款收入增編所致。
- 2.基金用途：決算數 2 億 2,254 萬 4 千元，較預算數 2 億 2,342 萬 8 千元，計減少 88 萬 4 千元，約 0.4%，主要係因用人費用覈實支用所致。

（二）前年度績效達成情形分析：

年度績效目標	衡量指標	年度目標值	績效衡量暨達成情形分析
推動全民運動	學生體適能通過率	60%	1. 班際競賽:每學期固定規劃班際競賽。 2. 校際活動:積極參加校際體育交流。如東區運動會、健身操比賽。

二、上（108）年度已過期間預算執行情形及績效達成情形：

（一）上年度預算截至 108 年 6 月 30 日止執行情形：

1. 基金來源：實際執行數 1 億 1,840 萬 1 千元，較預算分配數 1

# 臺北市地方教育發展基金 - 臺北市信義區吳興國民小學

## 業務計畫及預算概要

中華民國 109 年度

億 1,932 萬 4 千元，計減少 92 萬 3 千元，約 0.77%，主要係因學雜費收入較預期少所致。

2. 基金用途：實際執行數 1 億 1,315 萬 5 千元，較預算分配數 1 億 2,680 萬 8 千元，計減少 1,365 萬 3 千元，約 10.77%，主要係因國民教育覈實列支。

(二) 上(108)年度績效達成情形分析：

年度績效目標	衡量指標	年度目標值	績效衡量暨達成情形分析
推動全民運動	學生體適能通過率	64%	達成率 74.81%，透過下列措施達成： 1. 舉行體表會、課間健身操活動。 2. 班際競賽：每學期固定規劃班際競賽。 3. 校際活動：積極參加校際體育交流。如東區運動會、健身操比賽。

# 臺北市地方教育發展基金－臺北市信義區吳興國民小學

## 補辦預算明細表

中華民國109年度

單位：新臺幣元

項 目	金額	辦理年度	說 明
合計	429,000		
購建固定資產	429,000		
購置機械及設備	87,000	107	
直播機。	58,000		教育部補助城鄉建設-校園社區化改造-設置社區資訊站實施計畫經費。
網路交換器(無線IP分享器)。	29,000		
購置雜項設備	283,000	107	
1對1分離式變頻冷氣機7.2kw	96,000		教育局學校設施改善準備，補助二歲專班專班整修工程補助計畫，內屬設備部分移列固定資產。
桌上型冰溫熱自動給水飲水機	19,000		
動物嘉年華-全套組	40,000		教育局學校設施改善準備，補助二歲專班專班整修工程補助計畫，內屬設備部分移列固定資產。
感統平衡木組	12,000		
1對1分離式變頻冷氣機6.3kw以上	116,000		教育局學校設施改善準備，補助二歲專班專班整修工程補助計畫，內屬設備部分移列固定資產。
購置機械及設備	59,000	108	
穩壓設備	59,000		教育部補助城鄉建設-校園社區化改造計畫經費。

備註：各管理機關(構)依預算法第 8 8 條規定補辦預算，應確係不及編入年度預算，且因經營環境發生重大變遷或正常業務(含執行中央補助款項目)之確實需要，並經主管機關核轉本府核准先行辦理者；不具急迫性之事項，仍應儘可能納入預算辦理。

# 預算主要表

# 臺北市地方教育發展基金－臺北市信義區吳興國民小學

## 基金來源、用途及餘絀預計表

中華民國109年度

單位：新臺幣千元

前年度決算數	項 目	本年度預算數	上年度預算數	比較增減（－）
220,379	基金來源	208,250	210,767	-2,517
253	勞務收入	832	826	6
253	服務收入	832	826	6
101	財產收入	225	225	
9	財產處分收入	12	12	
91	其他財產收入	213	213	
217,962	政府撥入收入	204,178	206,770	-2,592
216,852	公庫撥款收入	204,178	206,770	-2,592
1,110	政府其他撥入收入			
1,528	教學收入	2,668	2,668	
1,528	學雜費收入	2,668	2,668	
535	其他收入	347	278	69
535	雜項收入	347	278	69
222,544	基金用途	213,521	218,271	-4,750
179,908	國民教育計畫	173,051	181,455	-8,404
11,065	學前教育計畫	14,623	12,486	2,137
19,148	一般行政管理計畫	20,365	20,167	198
12,423	建築及設備計畫	5,482	4,163	1,319
-2,165	本期賸餘(短絀)	-5,271	-7,504	2,233
16,637	期初基金餘額	6,968	11,738	-4,770
14,472	期末基金餘額	1,697	4,234	-2,537

註：前年度決算數細數之和與總數或略有出入，係四捨五入關係，以下各表同。



# 臺北市地方教育發展基金－臺北市信義區吳興國民小學

## 現金流量預計表

中華民國109年度

單位：新臺幣千元

項 目	本 預	年 算	度 數	說 明
業務活動之現金流量				
本期賸餘(短絀)			-5,271	
業務活動之淨現金流入(流出)			-5,271	
其他活動之現金流量				
其他活動之淨現金流入(流出)				
現金及約當現金之淨增(淨減)			-5,271	
期初現金及約當現金			16,687	
期末現金及約當現金			11,416	

註：本表係採現金及約當現金基礎，包括現金及自投資日起3個月內到期或清償之債權證券。

# 預算明細表

# 臺北市地方教育發展基金－臺北市信義區吳興國民小學

## 基金來源－服務收入明細表

中華民國109年度

單位：新臺幣元

科 目	單位	本 年 度 預 算 數			說 明
		數量 業務量	利(費)率	金 額	
合計				832,000	
服務收入				832,000	較上年度預算數826,000元，增加6,000元。
	人	40	500	20,000	教師甄選報名費收入(收支對列)。
	人	148	800	118,400	暑期游泳訓練班普通票收入(收支對列)。
	人	990	700	693,000	暑期游泳訓練班學生票收入(收支對列)(另有免費生約300人)。
	年	1	600	600	配合預算編列至千元，增列進位數600元。

臺北市地方教育發展基金－臺北市信義區吳興國民小學

基金來源－財產處分收入明細表

中華民國109年度

單位：新臺幣元

科 目	單位	本 年 度 預 算 數			說 明
		數量 業務量	利(費)率	金 額	
合計				12,000	
財產處分收入	年	1	12,000	12,000	較上年度預算數12,000元，無增減。 報廢財產殘值收入。

臺北市地方教育發展基金－臺北市信義區吳興國民小學

基金來源－其他財產收入明細表

中華民國109年度

單位：新臺幣元

科 目	單位	本 年 度 預 算 數			說 明
		數量 業務量	利(費)率	金 額	
合計				213,000	
其他財產收入				213,000	較上年度預算數213,000元，無增減。
	人、年	30x1	500	15,000	教職員工停車收入。
	年	1	198,000	198,000	場地開放收入(收支對列)。

臺北市地方教育發展基金－臺北市信義區吳興國民小學

基金來源－公庫撥款收入明細表

中華民國109年度

單位：新臺幣元

科 目	單位	本 年 度 預 算 數			說 明
		數量 業務量	利(費)率	金 額	
合計				204,178,000	
公庫撥款收入	年	1	204,178,000	204,178,000	較上年度預算數206,770,000元， 減少2,592,000元。 市府補助款

# 臺北市地方教育發展基金－臺北市信義區吳興國民小學

## 基金來源－學雜費收入明細表

中華民國109年度

單位：新臺幣元

科 目	單 位	本 年 度 預 算 數			說 明
		數量 業務量	利(費)率	金 額	
合計				2,668,000	
學雜費收入				2,668,000	較上年度預算數2,668,000元，無增減。
	人、學期	5x2	2,745	27,450	幼兒園半日班雜費收入預估學生5人。
	人、學期	130x2	2,955	768,300	幼兒園全日班雜費收入預估學生130人。
	人、學期	5x2	5,150	51,500	幼兒園半日班學費收入預估學生5人。
	人、學期	130x2	7,000	1,820,000	幼兒園全日班學費收入預估學生130人。
	年	1	750	750	配合預算編列至千元，增列進位數750元。

臺北市地方教育發展基金－臺北市信義區吳興國民小學

基金來源－雜項收入明細表

中華民國109年度

單位：新臺幣元

科 目	單位	本 年 度 預 算 數			說 明
		數量 業務量	利(費)率	金 額	
合計				347,000	
雜項收入				347,000	較上年度預算數278,000元，增加69,000元。
	年	1	3,600	3,600	中央氣象局設置監測儀器電費分攤(收支對列)。
	年	1	343,400	343,400	工程圖說費、數位學生證費、簡訊費等收入。



# 臺北市地方教育發展基金－臺北市信義區吳興國民小學

## 基金用途－國民教育計畫明細表

中華民國109年度

單位：新臺幣元

前年度 決算數	上年度 預算數	科 目	本 年 度 預 算 數	說 明
179,907,742	181,455,000	合計	173,051,000	
164,627,704	168,191,000	用人費用	160,279,000	
73,829,920	71,172,000	正式員額薪資	66,672,000	較上年度預算數71,172,000元，減少4,500,000元。
73,829,920	71,172,000	職員薪金	66,672,000	
			57,336,000	教師63人薪金(詳用人費用彙計表)(含教育部補助導師費420,000元)。
			6,504,000	教師12人薪金(詳用人費用彙計表)(含教育部補助導師費180,000元)。
			2,832,000	教師4人薪金(詳用人費用彙計表)(含教育部補助導師費48,000元)。
2,736,282	2,039,696	聘僱及兼職人員薪資	2,265,776	較上年度預算數2,039,696元，增加226,080元。
418,992	406,896	約僱職員薪金	406,896	
			406,896	聘用人員1人薪金(詳聘用及約僱人員明細表)。
2,317,290	1,632,800	兼職人員酬金	1,858,880	
			506,880	補校教師授課鐘點費，3班*44週*12節*320元。
			108,000	教師兼補校導師費(含教育部補助36,000元)。
			42,000	兼任補校行政人員(幹事1人)工作補助費，1人*12月*3,500元。
			46,080	兼任補校行政人員(校務主任)工作補助費，1人*12月*3,840元。
			72,000	兼任補校行政人員(會計、人事)工作補助費，2人*12月*3,000元。
			704,000	教師代課鐘點費，本校編制教師總人數89人，按9分之1計，編列10人，每人220節，總節數10人*220節=2,200節，每節320元。
			42,000	兼任補校行政人員(校長)工作補助費，1人*12月*3,500元。
			30,720	補助調整授課鐘點費之外聘教師勞、健保及勞退費用(教育部補助款)。
			307,200	補助調整授課特教教師鐘點費(教育部補助款)。

# 臺北市地方教育發展基金－臺北市信義區吳興國民小學

## 基金用途－國民教育計畫明細表

中華民國109年度

單位：新臺幣元

前年度 決算數	上年度 預算數	科 目	本 年 度 預 算 數	說 明
410,568	618,110	超時工作報酬	655,268	較上年度預算數618,110元，增加37,158元。
410,568	618,110	加班費	655,268	
			532,795	不休假出勤加班費。
			24,960	補校兼工友加班費。
			32,533	不休假出勤加班費。
			25,530	暑期泳訓班工作人員加班費(收支對列)。
			7,400	教師甄選工作人員加班費。
			8,000	開放場地管理人員加班費(收支對列)。
			12,950	籃球錦標賽工作人員加班費。
			11,100	民俗體育活動計畫之安排等工作加班費。
16,780,180	18,013,362	獎金	16,874,362	較上年度預算數18,013,362元，減少1,139,000元。
7,466,260	9,066,000	考績獎金	8,489,500	
			7,593,500	依考績法規定核發之獎金。
			542,000	依考績法規定核發之獎金。
			354,000	依考績法規定核發之獎金。
9,313,920	8,947,362	年終獎金	8,384,862	
			7,167,000	依規定於年節加發之獎金。
			813,000	依規定於年節加發之獎金。
			50,862	依規定於年節加發之獎金。
			354,000	依規定於年節加發之獎金。
60,587,322	65,597,208	退休及卹償金	64,360,008	較上年度預算數65,597,208元，減少1,237,200元。
60,587,322	65,597,208	職員退休及離職金	64,360,008	
			4,914,000	提撥退撫基金。
			561,600	提撥退撫基金。
			24,408	提撥退撫基金。
			224,640	提撥退撫基金。
			58,635,360	退休人員月退休金，128人*37,510元*12月=57,615,360元；退休遺族月撫慰金，5人*17,000元*12月=1,020,000元；合計58,635,360元。
10,283,432	10,750,624	福利費	9,451,586	較上年度預算數10,750,624元，減少1,299,038元。
7,260,933	6,031,080	分擔員工保險費	5,669,208	

# 臺北市地方教育發展基金－臺北市信義區吳興國民小學

## 基金用途－國民教育計畫明細表

中華民國109年度

單位：新臺幣元

前年度 決算數	上年度 預算數	科 目	本 年 度 預 算 數	說 明
			4,838,796	分擔公保、勞保、健保費。
			550,428	分擔公保、勞保、健保費。
			47,616	分擔公保、勞保、健保費。
			232,368	分擔公保、勞保、健保費。
192,450	322,500	傷病醫藥費	322,500	
			66,500	教職員健康檢查費，19人*3,500元。
			256,000	教職員健康檢查費，16人*16,000元。
636,970	774,900	員工通勤交通費	781,200	
			201,600	教師上下班交通費，16人*10月*2段*630元。
			327,600	教師上下班交通費，52人*10月*1段*630元。
			151,200	特教教師上下班交通費，12人*10月*2段*630元。
			100,800	體育班教師上下班交通，8人*10月*2段*630元。
2,193,079	3,622,144	其他福利費	2,678,678	
			240,000	休假旅遊補助費。
			16,000	休假旅遊補助費。
			16,000	休假旅遊補助費。
			162,000	退休人員三節特別照護金(單身)。
			30,000	退休人員三節慰問金。
			730,000	喪葬補助費，36,500元*5月*4人。
			250,840	結婚補助費，31,355元*2月*4人。
			1,233,838	子女教育補助費及進修補助。
8,147,054	7,027,000	服務費用	6,845,000	
2,421,429	2,923,748	水電費	2,967,629	較上年度預算數2,923,748元，增加43,881元。
1,833,075	1,697,747	工作場所電費	1,682,602	
			1,494,787	班級電費。
			39,360	溫水游泳池電費(游泳池水電清潔維護費)。
			39,855	暑期泳訓班電費補助(收支對列)。
			100,000	開放場地電費(收支對列)。
			3,600	中央氣象局設置監測儀器電費分攤(收支對列)。

# 臺北市地方教育發展基金－臺北市信義區吳興國民小學

## 基金用途－國民教育計畫明細表

中華民國109年度

單位：新臺幣元

前年度 決算數	上年度 預算數	科 目	本 年 度 預 算 數	說 明
			5,000	教育盃民俗賽之電費分攤。
588,354	641,596	工作場所水費	630,082	
			589,442	班級水費。
			20,640	溫水游泳池水費(游泳池水電清潔維護費)。
			20,000	暑期泳訓班水費補助(收支對列)。
	584,405	氣體費	654,945	
			654,945	溫水游泳池燃料費。
	450	郵電費	450	較上年度預算數450元，無增減。
	450	郵費	450	
			450	教育盃用之郵資費。
1,961,642	62,598	旅運費	59,040	較上年度預算數62,598元，減少3,558元。
76,013	62,598	國內旅費	57,040	
			10,540	因公市外出差旅費。
			46,500	校外教學隨隊人員差旅費，10人*3天*1,550元。
1,871,571		國外旅費		
		貨物運費	2,000	
			2,000	運送種苗之宅配運費。
14,058		其他旅運費		
33,600		印刷裝訂與廣告費		
33,600		印刷及裝訂費		
1,188,408	1,398,400	修理保養及保固費	1,439,545	較上年度預算數1,398,400元，增加41,145元。
609,070	1,046,600	一般房屋修護費	1,022,460	
			917,490	學校校舍及其他建築物等之修理(85%)。
			74,970	特教專屬班校舍、水電、校具等修理。
			30,000	開放場地之房屋修理維護費(收支對列)。
579,338	351,800	機械及設備修護費	417,085	
			161,910	各項教學設備及其他公用用具等保養修護(15%)。
			13,230	特教教學設備等保養修護。
			32,600	電腦設備維護費(電腦專案計畫)。
			114,000	溫水游泳池機械維護(游泳池水電清潔維護費)。

# 臺北市地方教育發展基金－臺北市信義區吳興國民小學

## 基金用途－國民教育計畫明細表

中華民國109年度

單位：新臺幣元

前年度 決算數	上年度 預算數	科 目	本 年 度 預 算 數	說 明
			19,600	設備維修費。
			15,745	暑期泳訓班場地維護費(收支對列)。
			60,000	開放場地設備器材之保養修護費(收支對列)。
	48,600	保險費	48,600	較上年度預算數48,600元，無增減。
	48,600	其他保險費	48,600	
945,033	1,018,874	一般服務費	1,001,500	暑期泳訓班保險費(收支對列)。 較上年度預算數1,018,874元，減少17,374元。
9,876	28,620	佣金、匯費、經理費及手續費	7,884	
			7,884	委託超商代收學雜費手續費，657人*2學期*6元。
678,740	466,464	外包費	491,464	
			388,720	游泳池救生員外包費，1人*10月*38,872元。
			77,744	暑期泳訓班救生員外包費，1人*2月*38,872元(收支對列)。
			20,000	國小籃球賽場地清潔外包費用。
			5,000	教育盃用之場地清潔外包費。
70,760	345,790	計時與計件人員酬金	336,152	
			230,400	補助閩客語教學支援人員鐘點費，18人*1節*40週*320元。
			29,952	補助閩客語教學支援人員鐘點費之外聘人員勞、健保及勞退費用(31+4)*1/3+6=18人*40週*320元*0.13=29,952元。
			3,800	提撥暑期泳訓班工讀生勞退準備金(收支對列)。
			72,000	暑期泳訓班工讀生薪津，480小時*150元(收支對列)。
185,657	178,000	體育活動費	166,000	
			122,000	文康活動費，本校編列教職員61人，每人編列2,000元。
			28,000	文康活動費，本校編列教職員13人，約僱人員1人，合計14人，每人編列2,000元。
			16,000	文康活動費，本校編列教職員8人，每人編

# 臺北市地方教育發展基金－臺北市信義區吳興國民小學

## 基金用途－國民教育計畫明細表

中華民國109年度

單位：新臺幣元

前年度 決算數	上年度 預算數	科 目	本 年 度 預 算 數	說 明
1,596,942	1,574,330	專業服務費	1,328,236	列2,000元。 較上年度預算數1,574,330元，減少246,094元。
1,152,800	1,046,100	講課鐘點、稿費、出席審查 及查詢費	823,400	
			21,600	啟智班教材編輯費，3班*12月*600元。
			9,600	身心障礙資源班外聘講座鐘點費，6節*1,600元(班級業務費)。
			21,600	身心障礙資源班教材編輯費，3班*12月*600元。
			54,000	籃球體育班級任導師課後加強學生課業鐘點費，2人*60小時*450元(兩學期計30週每週2小時)。
			94,500	籃球體育班教練課後指導鐘點費，3人*70小時*450元(兩學期計35週，每週2小時)。
			76,500	扯鈴、游泳體育班級任導師課後加強學生課業鐘點費，2人*85小時*450元(兩學期計30週每週2小時)。
			108,000	扯鈴、游泳體育班教練課後指導鐘點費，3人*80小時*450元(兩學期計40週，每週2小時)。
			17,600	辦理性別平等教育宣導活動外聘講座鐘點費、校園性別事件調查費用及行為人8小時性平課程鐘點費等。
			6,000	小田園教育體驗實習計畫外聘講座鐘點費，3節*2,000元。
			6,000	外聘教師鐘點費，3小時*2,000元。
			8,000	國小家長教育成長暨志工培訓外聘講座鐘點費，4節*2,000元。
			400,000	暑期泳訓班教練指導鐘點費，800節*500元(收支對列)。
24,820	65,890	委託檢驗(定)試驗認證費	43,090	
			28,690	建築公共安全檢查簽證及申報費、消防安全檢測費等(班級業務費)。
			14,400	飲水機水質檢驗費，編列12臺，每臺1,200元。

# 臺北市地方教育發展基金－臺北市信義區吳興國民小學

## 基金用途－國民教育計畫明細表

中華民國109年度

單位：新臺幣元

前年度 決算數	上年度 預算數	科 目	本 年 度 預 算 數	說 明
	9,240	試務甄選費	9,646	
			9,646	教師甄選試務費用。
419,322	453,100	其他專業服務費	452,100	
			20,000	學生輔導指導費。
			8,000	學童牙齒檢查費。
			21,600	學童午餐指導費(特教)3班*2人*9次*400元。
			43,200	工作人員午餐指導費(行政)12人*9月*400元。
			32,400	學童午餐指導費(3至4年級)12班*1人*9個月*300元。
			54,000	學童午餐指導費(5至6年級)15班*1人*9個月*400元。
			9,900	學童午餐指導費(1至2年級)11班*1人*9個月*100元。
			64,000	國小籃球盃裁判紀錄台費，320人次*200元。
			134,000	籃球錦標賽裁判費，335人次*400元。
			24,000	國小籃球賽防護員費用，16人*1,500元。
			5,000	民俗體育競賽成績紀錄人員費。
			36,000	民俗體育活動計畫裁判費，45人次*800元。
4,837,420	3,532,000	材料及用品費	3,201,000	
208,080	499,508	使用材料費	573,700	較上年度預算數499,508元，增加74,192元。
208,080	499,508	設備零件	573,700	
			161,500	教學用平板電腦，17部*9,500元(電腦專案計畫)(新增)。
			25,000	籃球及扯鈴等體育班比賽訓練用器材。
			9,000	電動釘書機一台(由班級設備費移列)(新增)。
			62,500	課桌椅，25組*2,500元(由班級設備費移列)(新增)。
			34,000	班級角落教具櫃，8個*4,250元(由幼兒園設備費移列)(新增)。
			25,200	教材教具1批(由幼兒園設備移列)(新增)。
			24,800	班級角落教具櫃輪子，8個*3,100元(由幼兒園設備費移列)(新增)。

# 臺北市地方教育發展基金－臺北市信義區吳興國民小學

## 基金用途－國民教育計畫明細表

中華民國109年度

單位：新臺幣元

前年度 決算數	上年度 預算數	科 目	本 年 度 預 算 數	說 明
			182,700	電腦設備維護及管理費29班*1年*6,300元(電腦專案計畫)。
			9,000	食農教育冰存採收之蔬菜用冰箱，1臺*9,000元。
			7,500	栽種箱，5個*1,500元。
			3,000	不鏽鋼湯桶，2個*1,500元。
			2,000	食農教育烹煮食材用卡旺K1-A005D雙安全卡式爐，2臺*1,000元。
			12,500	雙三階造形箱，5個*2,500元。
			5,000	四箱連通箱(3尺x2尺x0.7尺)，5個*1,000元。
			10,000	民俗體育競賽用器材。
4,629,340	3,032,492	用品消耗	2,627,300	較上年度預算數3,032,492元，減少405,192元。
7,200	9,800	辦公(事務)用品		
37,465	97,551	報章雜誌	62,700	
			13,200	幼兒園圖書經費(由幼兒園設備移列)(新增)。
			49,500	圖書經費(班級設備費移列)(新增)。
962,395		服裝		
	34,000	醫療用品(非醫療院所使用)	29,000	
			29,000	健康中心藥品(30班以下學校基數為15,000元,每超一班加1,000元x14班)。
3,622,280	2,891,141	其他用品消耗	2,535,600	
			69,700	教學用教科書，41班*1,700元。
			469,880	普通班及補校教學材料費，34班*13,820元。
			12,980	班級文具紙張影印等費用(班級業務費)。
			50,000	鼓勵各校辦理兒童節慶祝活動，各校可結合本市兒童月系列活動或各校(含學生家長會)規劃之活動辦理。
			69,600	敬師活動費，116人*600元。
			86,580	普通班及補校衛生清潔用品費(班級業務費)。
			116,550	普通班及補校專用垃圾袋費用(班級業務費)。



# 臺北市地方教育發展基金－臺北市信義區吳興國民小學

## 基金用途－國民教育計畫明細表

中華民國109年度

單位：新臺幣元

前年度 決算數	上年度 預算數	科 目	本 年 度 預 算 數	說 明
			345,100	弱勢學生用教科書，203人*1年*1,700元。
			15,050	補校教科書，43人*350元。
			37,000	啟智班教具製作、實驗器材、教學參考資料等(特教班教學材料費)。
			59,740	身心障礙資源班教具製作、實驗器材、教學參考資料等(特教班教學材料費)。
			5,600	啟智班教學資料影印製作等(班級業務費)。
			10,200	身心障礙資源班教學資料影印製作等(班級業務費)。
			81,083	電腦耗材(電腦專案計畫)。
			117,000	籃球體育班移地訓練、參加校際比賽車資餐費及雜支等費用。
			99,500	扯鈴、游泳體育班訓練及參加校際比賽車資餐費服裝及雜支等費用。
			70,000	扯鈴、游泳體育班比賽訓練用器材。
			23,500	籃球體育班比賽訓練用器材。
			99,600	溫水游泳池用消毒劑等(游泳池水電清潔維護費)。
			20,000	運動會相關表演及競賽活動所需設備、器材及用品。
			12,900	運動會文具紙張、照片沖印、布條、印表機材料、輕便雨衣等雜支。
			17,400	運動會獎牌、錦旗、飲料等相關獎品。
			3,000	運動會邀請卡，300張*10元。
			2,000	運動會一至四年級代表班級繞場彩妝用品費，4班*500元。
			9,600	運動會班級材料費48班*200元(一~六年級39班、特教專班3班、幼兒園6班)。
			11,600	辦理運動會工作人員逾時誤餐費用，145人次*80元。
			193,000	國小學生活動費辦理各項體育、學藝及節慶活動等，965人*2學期*100元。
			30,000	課後社團活動費。
			2,400	辦理性別平等教育宣導活動及會議用場地佈置費等。
			10,000	碗、刀子等餐具。

# 臺北市地方教育發展基金－臺北市信義區吳興國民小學

## 基金用途－國民教育計畫明細表

中華民國109年度

單位：新臺幣元

前年度 決算數	上年度 預算數	科 目	本 年 度 預 算 數	說 明
			5,500	植栽告示牌、海報紙、麥克筆等文具。
			6,000	花鏟、澆水器。
			6,000	2尺長形花盆，50個*120元。
			18,000	培養土、肥料、植栽種子、種苗等。
			31,900	培養土、肥料、植栽種子、種苗、文具用品等。
			2,000	國小家長教育成長暨志工培訓場地佈置費等。
			10,000	暑期泳訓班教學器材費(收支對列)。
			3,000	暑期泳訓班教學環境佈置費(收支對列)。
			76,726	暑期泳訓班招生布條等費用(收支對列)。
			18,400	暑期泳訓班消毒劑等80班*230元(收支對列)。
			3,360	辦理教師甄選工作人員逾時誤餐費用，42人次*80元。
			32,000	辦理籃球錦標賽工作人員逾時誤餐費用，400人次*80元。
			12,000	國小籃球賽防護員費用耗材費。
			31,150	籃球錦標賽資料及活動手冊製作等。
			40,000	籃球錦標賽獎狀獎品獎盃獎牌費。
			42,161	民俗體育製作各組優勝隊伍獎盃、獎牌等。
			19,000	民俗體育用秩序冊等資料製作。
			10,400	辦理中小學民俗體育競賽裁判及工作人員逾時誤餐費用，130人次*80元。
			17,440	民俗體育茶水、攝影及競賽系統成績紀錄人員費用等。
3,600		租金、償債、利息及相關手續費		
3,600		交通及運輸設備租金		
3,600		車租		
1,932,474	2,404,000	會費、捐助、補助、分攤、照護、救濟與交流活動費	2,333,000	
10,000	10,920	捐助、補助與獎助	10,000	較上年度預算數10,920元，減少920元。
10,000	10,920	獎助學員生給與	10,000	
			10,000	教育關懷獎每校推薦1名學生獎助金。

臺北市地方教育發展基金－臺北市信義區吳興國民小學

基金用途－國民教育計畫明細表

中華民國109年度

單位：新臺幣元

前年度 決算數	上年度 預算數	科 目	本 年 度 預 算 數	說 明
1,922,474	2,393,080	補貼、獎勵、慰問、照護與救濟	2,323,000	較上年度預算數2,393,080元，減少70,080元。
1,922,474	2,393,080	其他補貼、獎勵、慰問、照護與救濟	2,323,000	
			75,000	本市市民第3胎就讀國小教育補助費，75人*1,000元。
			247,040	補助學校午餐使用有機蔬菜計畫，772人*40週*8元。
			960	配合預算編列至千元，增列進位數960元。
			2,000,000	清寒學生餐費補助，200人*200日*50元。
359,490	301,000	其他	393,000	
359,490	301,000	其他支出	393,000	較上年度預算數301,000元，增加92,000元。
359,490	301,000	其他	393,000	
			50,400	國小游泳檢測未通過學生暑期游泳訓練班報名費，9班*5,600元。
			222,000	執行學生路隊安全導護費及導護志工保險費。
			17,800	啟智班校外教學車資、門票、活動費用等(班級業務費)。
			96,700	班級自治費，967人*2學期*50元。
			6,100	籃球錦標賽資料用之文具等費用。

# 臺北市地方教育發展基金－臺北市信義區吳興國民小學

## 基金用途－學前教育計畫明細表

中華民國109年度

單位：新臺幣元

前年度 決算數	上年度 預算數	科 目	本 年 度 預 算 數	說 明
11,065,175	12,486,000	合計	14,623,000	
10,788,645	11,964,000	用人費用	14,015,000	
8,016,162	8,391,180	正式員額薪資	9,819,180	較上年度預算數8,391,180元，增加1,428,000元。
7,964,387	7,671,180	職員薪金	9,099,180	
			21,600	教保員代班教保費，2人*12月*900元。
			9,077,580	教職員10人及教保員3人薪金(詳用人費用彙計表)(含教育部補助款教保員381,980元)。
51,775	720,000	工員工資	720,000	
			720,000	工員2人工資(詳用人費用彙計表)。
84,896	158,093	超時工作報酬	158,381	較上年度預算數158,093元，增加288元。
84,896	158,093	加班費	158,381	
			158,381	不休假出勤加班費。
1,408,059	1,723,199	獎金	2,021,171	較上年度預算數1,723,199元，增加297,972元。
573,075	677,000	考績獎金	796,000	
			796,000	依考績法規定核發之獎金。
834,984	1,046,199	年終獎金	1,225,171	
			1,225,171	依規定於年節加發之獎金。
591,218	746,928	退休及卹償金	887,328	較上年度預算數746,928元，增加140,400元。
591,218	725,328	職員退休及離職金	865,728	
			865,728	提撥退撫基金。
	21,600	工員退休及離職金	21,600	
			21,600	提撥勞工退休準備金。
688,310	944,600	福利費	1,128,940	較上年度預算數944,600元，增加184,340元。
571,740	755,460	分擔員工保險費	882,600	
			882,600	分擔公保、勞保、健保費。
860	4,300	傷病醫藥費	4,300	
			2,580	幼兒園教保人員健康檢查費，3人*860元(每2人編1人)。
			1,720	幼兒園廚工健康檢查費，2人*860元。
91,710	168,840	員工通勤交通費	194,040	
			30,240	幼兒園廚工上下班交通費，2人*12月*2段

# 臺北市地方教育發展基金－臺北市信義區吳興國民小學

## 基金用途－學前教育計畫明細表

中華民國109年度

單位：新臺幣元

前年度 決算數	上年度 預算數	科 目	本 年 度 預 算 數	說 明
				*630元。
			163,800	幼兒園教師、教保員上下班交通費，13人 *10月*2段*630元。
24,000	16,000	其他福利費	48,000	
			48,000	休假旅遊補助。
151,210	215,000	服務費用	258,000	
94,810	140,112	修理保養及保固費	176,400	較上年度預算數140,112元，增加36,288元。
45,350	119,000	一般房屋修護費	149,940	
			149,940	學校校舍及其他建築物等之修理(85%)。
49,460	21,112	機械及設備修護費	26,460	
			26,460	各項教學設備及其他公用用具等保養修護 (15%)。
17,400	29,888	一般服務費	27,392	較上年度預算數29,888元，減少2,496元。
	3,888	佣金、匯費、經理費及手續 費	1,392	
			1,392	委託超商代收學雜費手續費，116人*2學期 *6元。
17,400	26,000	體育活動費	26,000	
			10,000	文康活動費，本校編列契約進用教保員3人 ，廚工2人，合計5人，每人編列2,000元（ 上述人員係幼托整合前得編列文康活動費 之人員）
			16,000	文康活動費，本校編列教師8人，每人編列 2,000元。
39,000	45,000	專業服務費	54,208	較上年度預算數45,000元，增加9,208元。
39,000	45,000	其他專業服務費	54,208	
			54,000	學童午餐指導費(幼兒園)6班*2人*9個月*500 元。
			208	配合預算編列至千元，增列進位數208元。
86,055	56,000	材料及用品費	44,000	
1,200		使用材料費		
1,200		設備零件		
84,855	56,000	用品消耗	44,000	較上年度預算數56,000元，減少12,000元。
27,010		報章雜誌		
57,845	56,000	其他用品消耗	44,000	

# 臺北市地方教育發展基金－臺北市信義區吳興國民小學

## 基金用途－學前教育計畫明細表

中華民國109年度

單位：新臺幣元

前年度 決算數	上年度 預算數	科 目	本 年 度 預 算 數	說 明
			800	配合預算編列至千元，增列進位數800元。
			43,200	班級文具影印等雜支6班*7,200元(班級業務費)。
21,985	155,000	會費、捐助、補助、分攤、照護、救濟與交流活動費	210,000	
21,985	155,000	補貼、獎勵、慰問、照護與救濟	210,000	較上年度預算數155,000元，增加55,000元。
21,985	155,000	其他補貼、獎勵、慰問、照護與救濟	210,000	
			174,495	低收入戶家庭幼生月費補助15人*1學期*11,633元。
			10,050	危機家庭幼生餐點費補助1人*5個月*2,010元。
			879	配合預算編列至千元，增列進位數879元。
			24,576	補助學校午餐使用有機蔬菜計畫128人*40週*1次*4.8元。
17,280	96,000	其他	96,000	
17,280	96,000	其他支出	96,000	較上年度預算數96,000元，無增減。
17,280	96,000	其他	96,000	
			96,000	幼兒導護費1年*96,000元。

# 臺北市地方教育發展基金－臺北市信義區吳興國民小學

## 基金用途－一般行政管理計畫明細表

中華民國109年度

單位：新臺幣元

前年度 決算數	上年度 預算數	科 目	本 年 度 預 算 數	說 明
19,148,412	20,167,000	合計	20,365,000	
17,733,735	18,702,000	用人費用	18,832,000	
11,538,520	12,252,000	正式員額薪資	11,892,000	較上年度預算數12,252,000元，減少360,000元。
7,729,104	8,676,000	職員薪金	8,676,000	
			8,676,000	教職員12人薪金(詳用人費用彙計表)。
2,640,736	2,544,000	工員工資	2,184,000	
			2,184,000	工員7人工資(詳用人費用彙計表)。
1,168,680	1,032,000	警餉	1,032,000	
			1,032,000	校警2人薪金(詳用人費用彙計表)。
		聘僱及兼職人員薪資	418,992	新增項目
		聘用人員薪金	418,992	
			418,992	詳用人費用明細
481,574	738,840	超時工作報酬	715,234	較上年度預算數738,840元，減少23,606元。
481,574	738,840	加班費	715,234	
			653,600	不休假出勤加班費。
			61,634	人員加班費(統籌業務費)。
2,922,862	3,049,500	獎金	2,996,874	較上年度預算數3,049,500元，減少52,626元。
1,564,630	1,518,000	考績獎金	1,458,000	
			1,458,000	依考績法規定核發之獎金。
1,358,232	1,531,500	年終獎金	1,538,874	
			52,374	詳用人費用明細
			1,486,500	依規定於年節加發之獎金。
1,141,254	1,036,752	退休及卹償金	1,033,092	較上年度預算數1,036,752元，減少3,660元。
774,268	833,232	職員退休及離職金	858,372	
			833,232	提撥退撫基金。
			25,140	詳用人費用明細
366,986	203,520	工員退休及離職金	174,720	
			174,720	提撥勞工退休準備金。
1,649,525	1,624,908	福利費	1,775,808	較上年度預算數1,624,908元，增加150,900元。
1,190,284	1,153,188	分擔員工保險費	1,160,088	
			49,020	詳用人費用明細

臺北市地方教育發展基金－臺北市信義區吳興國民小學

基金用途－一般行政管理計畫明細表

中華民國109年度

單位：新臺幣元

前年度 決算數	上年度 預算數	科 目	本 年 度 預 算 數	說 明
184,250	279,720	員工通勤交通費	1,111,068 279,720 257,040	分擔公保、勞保、健保費。 職員、技工、工友上下班交通費，17人*12月*2段*630元。
274,991	192,000	其他福利費	22,680 336,000 16,000 320,000	職員、技工、工友上下班交通費，3人*12月*1段*630元。 詳用人費用明細 休假旅遊補助費。
932,175	981,000	服務費用	1,071,000	
4,625		旅運費		
3,755		國內旅費		
870		其他旅運費		
2,400		印刷裝訂與廣告費		
2,400		印刷及裝訂費		
1,996		修理保養及保固費		
1,996		機械及設備修護費		
255,710	282,000	一般服務費	322,000	較上年度預算數282,000元，增加40,000元。
233,765	240,000	外包費	280,000 280,000	消化超額職工7人(技工、工友)業務外包費。
21,945	42,000	體育活動費	42,000 42,000	文康活動費，本校編列職員12人，工員7人，校警2人，合計21人，每人編列2,000元。
569,044	600,600	專業服務費	650,600	較上年度預算數600,600元，增加50,000元。
6,000		講課鐘點、稿費、出席審查及查詢費		
563,044	600,600	其他專業服務費	650,600 650,000 600	校園安全機械定點、機動巡邏等保全費用。 配合預算編列至千元，增列進位數600元。
98,400	98,400	公共關係費	98,400	較上年度預算數98,400元，無增減。
98,400	98,400	公共關係費	98,400 98,400	校長特別費，12月*8,200元。



# 臺北市地方教育發展基金－臺北市信義區吳興國民小學

## 基金用途－一般行政管理計畫明細表

中華民國109年度

單位：新臺幣元

前年度 決算數	上年度 預算數	科 目	本 年 度 預 算 數	說 明
479,952	482,000	材料及用品費	460,000	
479,952	482,000	用品消耗	460,000	較上年度預算數482,000元，減少22,000元。
424,517	466,600	辦公(事務)用品	445,106	
			445,106	本校奉核定統籌業務費計算如下：普通班31班、體育班4班、集中式特教班3班、附設幼兒園6班，1290元*15班*12月=232,200元，810元*15班*12月=145,800元，640元*14班*12月=107,520元，補校3班，645元*3班*12月=23,220元，以上合計508,740元，除依實際需求移列加班費61,634元及會費2,000元外，其餘如列數。
	400	報章雜誌		
15,000	15,000	服裝	14,600	
			2,200	校警皮鞋，2人*1雙*1,100元。
			200	校警襪子，2人*100元。
			3,000	校警夏服(成立第33年)，2人*1套*1,500元。
			800	校警服裝配備，2人*1年*400元。
			4,400	校警冬服，2人*1套*2,200元。
			4,000	校警冬季大衣，2人*1件*2,000元。
40,435		其他用品消耗	294	
			294	配合預算編列至千元，增列進位數294元。
2,000	2,000	會費、捐助、補助、分攤、照護、救濟與交流活動費	2,000	
2,000	2,000	會費	2,000	較上年度預算數2,000元，無增減。
2,000	2,000	職業團體會費	2,000	
			2,000	護理師公會會費(統籌業務費)，2人*1,000元。
550		其他		
550		其他支出		
550		其他		

臺北市地方教育發展基金－臺北市信義區吳興國民小學

基金用途－建築及設備計畫明細表

中華民國109年度

單位：新臺幣元

前年度 決算數	上年度 預算數	科 目	本 年 度 預 算 數	說 明
12,422,854	4,163,000	合計	5,482,000	
12,422,854	4,163,000	購建固定資產、無形資產及非理財 目的之長期投資	5,482,000	
2,464,839	1,820,000	購建固定資產	1,842,000	
2,464,839	1,820,000	一般建築及設備計畫	1,842,000	
		校園前瞻基礎建設	690,000	
		購置機械及設備	690,000	
			690,000	新購無線基地臺46臺*15,000元(電腦專案計畫)(新增)。
134,100	134,000	班級設備	303,000	
	45,000	購置機械及設備	150,000	
			60,000	電子白板1臺(新增)。
			90,000	書籍紫外線除菌機1臺(新增)。
109,100		購置交通及運輸設備	42,000	
			42,000	監視器鏡頭3臺*14,000元(新增)。
25,000	89,000	購置雜項設備	111,000	
			63,000	健康中心全自動身高體重機1臺*63,000元(新增)。
			14,000	電熱保溫蒸飯箱1臺*14,000元(新增)。
			17,000	飲水機1臺*17,000元，新增。
			17,000	剪枝機1臺*17,000元，新增。
29,462		特殊班設備	96,000	
29,462		購置雜項設備	96,000	
			96,000	特教班變頻冷氣機(新增)。
892,000	935,000	資訊設備	688,000	
892,000	935,000	購置機械及設備	688,000	
			163,000	汰舊換新網路及資訊周邊設備(電腦專案計畫)。
			525,000	汰舊換新個人電腦，21臺*25,000元(電腦專案計畫)。
	12,000	幼兒園設備	65,000	
	12,000	購置機械及設備	65,000	
			52,800	大光圈彩色數位相機4臺*13,200元(新增)。
			12,200	空氣清淨機1臺*12,200元(幼兒

臺北市地方教育發展基金－臺北市信義區吳興國民小學

基金用途－建築及設備計畫明細表

中華民國109年度

單位：新臺幣元

前年度 決算數	上年度 預算數	科 目	本 年 度 預 算 數	說 明
				園)。
789,277	739,000	校園設備		
335,817	180,000	購置機械及設備		
453,460	559,000	購置雜項設備		
620,000		校園電梯改善工程		
620,000		購置機械及設備		
36,000	36,000	購置無形資產	36,000	
36,000	36,000	一般建築及設備計畫	36,000	
36,000	36,000	資訊設備	36,000	
36,000	36,000	購置電腦軟體	36,000	
			36,000	電腦教學軟體費(電腦專案計畫)。
9,922,015	2,307,000	遞延支出	3,604,000	
9,922,015	2,307,000	一般建築及設備計畫	3,604,000	
		自強樓及和平樓教室環境改善工程	3,604,000	
		遞延修繕房屋建築支出	3,604,000	
			3,327,960	一、施工費。
			209,661	二、委託技術服務費(總包價法)。
			66,379	三、工程管理費(依施工費2%提列)。
9,922,015	2,307,000	校園整修工程		
9,922,015	2,307,000	遞延修繕房屋建築支出		

本 頁 空 白

# 預 算 參 考 表

# 臺北市地方教育發展基金－臺北市信義區吳興國民小學

## 預計平衡表

中華民國109年12月31日

單位：新臺幣千元

107年(前年) 12月31日 決算數	科 目	109年12月31日 預計數	108年12月31日 預計數	比較增減(-)
5,073,305	資產合計	5,060,530	5,065,801	-5,271
5,073,305	資產	5,060,530	5,065,801	-5,271
24,591	流動資產	11,816	17,087	-5,271
24,191	現金	11,416	16,687	-5,271
24,191	銀行存款	11,416	16,687	-5,271
400	預付款項	400	400	
400	預付費用	400	400	
8,322	投資、長期應收款項、貸墊款及準備金	8,322	8,322	
8,322	準備金	8,322	8,322	
7,124	退休及離職準備金	7,124	7,124	
1,198	其他準備金	1,198	1,198	
5,040,392	其他資產	5,040,392	5,040,392	
5,040,392	什項資產	5,040,392	5,040,392	
189	暫付及待結轉帳項	189	189	
5,040,204	代管資產	5,040,204	5,040,204	
5,073,305	負債及基金餘額合計	5,060,530	5,065,801	-5,271
5,058,833	負債	5,058,833	5,058,833	
9,768	流動負債	9,768	9,768	
9,768	應付款項	9,768	9,768	
9,479	應付代收款	9,479	9,479	
289	應付費用	289	289	
	預收款項			
	預收收入			
5,049,065	其他負債	5,049,065	5,049,065	
5,049,065	什項負債	5,049,065	5,049,065	
1,731	存入保證金	1,731	1,731	
7,124	應付退休及離職金	7,124	7,124	
5,040,204	應付代管資產	5,040,204	5,040,204	
6	暫收及待結轉帳項	6	6	
14,472	基金餘額	1,697	6,968	-5,271
14,472	基金餘額	1,697	6,968	-5,271
14,472	基金餘額	1,697	6,968	-5,271
14,472	累積餘額	1,697	6,968	-5,271

註：1.信託代理與保證資產(負債)前年度決算數0元，上年度調整後預計數0元，本年度預計數0元。

2.或有資產(負債)0元。

3.本基金自93年度起，本固定項目分開原則，將屬長期固定帳項，包括固定資產 12,464,009元、無形資產17,840元及長期債務0元等，另立帳類管理，未納入本表。

臺北市地方教育發展基金一

各項費用

中華民國

前年度 決算數	上年度 預算數	計畫別	合計	國民教育計畫
		用途別科目		
222,544,183	218,271,000	合計	213,521,000	173,051,000
193,150,084	198,857,000	用人費用	193,126,000	160,279,000
93,384,602	91,815,180	正式員額薪資	88,383,180	66,672,000
89,523,411	87,519,180	職員薪金	84,447,180	66,672,000
2,692,511	3,264,000	工員工資	2,904,000	
1,168,680	1,032,000	警餉	1,032,000	
2,736,282	2,039,696	聘僱及兼職人員薪資	2,684,768	2,265,776
		聘用人員薪金	418,992	
418,992	406,896	約僱職員薪金	406,896	406,896
2,317,290	1,632,800	兼職人員酬金	1,858,880	1,858,880
977,038	1,515,043	超時工作報酬	1,528,883	655,268
977,038	1,515,043	加班費	1,528,883	655,268
21,111,101	22,786,061	獎金	21,892,407	16,874,362
9,603,965	11,261,000	考績獎金	10,743,500	8,489,500
11,507,136	11,525,061	年終獎金	11,148,907	8,384,862
62,319,794	67,380,888	退休及卹償金	66,280,428	64,360,008
61,952,808	67,155,768	職員退休及離職金	66,084,108	64,360,008
366,986	225,120	工員退休及離職金	196,320	
12,621,267	13,320,132	福利費	12,356,334	9,451,586
9,022,957	7,939,728	分擔員工保險費	7,711,896	5,669,208
193,310	326,800	傷病醫藥費	326,800	322,500
912,930	1,223,460	員工通勤交通費	1,254,960	781,200
2,492,070	3,830,144	其他福利費	3,062,678	2,678,678
9,230,439	8,223,000	服務費用	8,174,000	6,845,000
2,421,429	2,923,748	水電費	2,967,629	2,967,629
1,833,075	1,697,747	工作場所電費	1,682,602	1,682,602
588,354	641,596	工作場所水費	630,082	630,082
	584,405	氣體費	654,945	654,945
	450	郵電費	450	450
	450	郵費	450	450
1,966,267	62,598	旅運費	59,040	59,040

# 臺北市信義區吳興國民小學

## 彙計表

109年度

單位：新臺幣元

學前教育計畫	一般行政管理計畫	建築及設備計畫			
14,623,000	20,365,000	5,482,000			
14,015,000	18,832,000				
9,819,180	11,892,000				
9,099,180	8,676,000				
720,000	2,184,000				
	1,032,000				
	418,992				
	418,992				
158,381	715,234				
158,381	715,234				
2,021,171	2,996,874				
796,000	1,458,000				
1,225,171	1,538,874				
887,328	1,033,092				
865,728	858,372				
21,600	174,720				
1,128,940	1,775,808				
882,600	1,160,088				
4,300					
194,040	279,720				
48,000	336,000				
258,000	1,071,000				



## 臺北市地方教育發展基金一

## 各項費用

中華民國

前年度 決算數	上年度 預算數	計畫別		合計	國民教育計畫
		用途別科目			
79,768	62,598	國內旅費		57,040	57,040
1,871,571		國外旅費			
		貨物運費		2,000	2,000
14,928		其他旅運費			
36,000		印刷裝訂與廣告費			
36,000		印刷及裝訂費			
1,285,214	1,538,512	修理保養及保固費		1,615,945	1,439,545
654,420	1,165,600	一般房屋修護費		1,172,400	1,022,460
630,794	372,912	機械及設備修護費		443,545	417,085
	48,600	保險費		48,600	48,600
	48,600	其他保險費		48,600	48,600
1,218,143	1,330,762	一般服務費		1,350,892	1,001,500
9,876	32,508	佣金、匯費、經理費及手續費		9,276	7,884
912,505	706,464	外包費		771,464	491,464
70,760	345,790	計時與計件人員酬金		336,152	336,152
225,002	246,000	體育活動費		234,000	166,000
2,204,986	2,219,930	專業服務費		2,033,044	1,328,236
1,158,800	1,046,100	講課鐘點、稿費、出席審查及查詢費		823,400	823,400
24,820	65,890	委託檢驗(定)試驗認證費		43,090	43,090
	9,240	試務甄選費		9,646	9,646
1,021,366	1,098,700	其他專業服務費		1,156,908	452,100
98,400	98,400	公共關係費		98,400	
98,400	98,400	公共關係費		98,400	
5,403,427	4,070,000	材料及用品費		3,705,000	3,201,000
209,280	499,508	使用材料費		573,700	573,700
209,280	499,508	設備零件		573,700	573,700
5,194,147	3,570,492	用品消耗		3,131,300	2,627,300
431,717	476,400	辦公(事務)用品		445,106	
64,475	97,951	報章雜誌		62,700	62,700
977,395	15,000	服裝		14,600	
	34,000	醫療用品(非醫療院所使用)		29,000	29,000

# 臺北市信義區吳興國民小學

## 彙計表

109年度

單位：新臺幣元

學前教育計畫	一般行政管理計畫	建築及設備計畫			
176,400					
149,940					
26,460					
27,392	322,000				
1,392	280,000				
26,000	42,000				
54,208	650,600				
54,208	650,600				
	98,400				
	98,400				
44,000	460,000				
44,000	460,000				
	445,106				
	14,600				

臺北市地方教育發展基金一

用人費用

中華民國

計畫及項目	合計	正式 員額 薪資	聘僱 人員 薪資	超時 工作 報酬	津貼	獎 金		
						年終獎金	考績獎金	其他
員工通勤 交通費	194,040							
其他福利 費	48,000							
一般行政管 理計畫	18,832,000	11,892,000	418,992	715,234		1,538,874	1,458,000	
職員薪金	8,676,000	8,676,000						
工員工資	2,184,000	2,184,000						
警餉	1,032,000	1,032,000						
聘用人員 薪金	418,992		418,992					
加班費	715,234			715,234				
考績獎金	1,458,000						1,458,000	
年終獎金	1,538,874					1,538,874		
職員退休 及離職金	858,372							
工員退休 及離職金	174,720							
分擔員工 保險費	1,160,088							
員工通勤 交通費	279,720							
其他福利 費	336,000							

註：1.本表不包含臨時工員薪津。

2.本表兼任人員經費，係學校教職員兼課代理鐘點費。

3.外包費編列救生員2人及消化超額職工業務外包費等，計77萬1,464元。

4.計時與計件人員酬金編列閩客語教學支援人員鐘點費等計33萬6,152元。

# 臺北市信義區吳興國民小學

## 彙計表

109年度

單位：新臺幣元

學前教育計畫	一般行政管理計畫	建築及設備計畫			
44,000	294				
		5,482,000			
		1,842,000			
		1,593,000			
		42,000			
		207,000			
		36,000			
		36,000			
		3,604,000			
		3,604,000			
210,000	2,000				
	2,000				
	2,000				
210,000					
210,000					
96,000					
96,000					
96,000					

臺北市地方教育發展基金－臺北市信義區吳興國民小學

員工人數彙計表

中華民國109年度

單位：人

計畫及項目	上年度最高可進用員額數	本年度增減(-)數	本年度最高可進用員額數	說明
合計	136	-20	116	
國民教育計畫部分	102	-22	80	
正式職員	101	-22	79	
臨時職員	1		1	
學前教育計畫部分	13	2	15	
正式職員	11	2	13	
正式工員	2		2	
一般行政管理計畫部分	21		21	
正式職員	14		14	
臨時職員		1	1	
正式工員	7	-1	6	

註：1.本表不包含臨時工員人數。

2.本表臨時職員係指奉准有案之約聘僱人員。

3.外包費編列救生員2人及消化超額職工業務外包費等，計77萬1,464元。

4.計時與計件人員酬金編列閩客語教學支援人員鐘點費、外聘外籍教師鐘點費及特教助理員時薪等相關費用，計33萬6,152元。

本 頁 空 白

臺北市地方教育發展基金一

用人費用

中華民國

計畫及項目	合計	正式 員額 薪資	聘僱 人員 薪資	超時 工作 報酬	津貼	獎 金		
						年終獎金	考績獎金	其他
合計	193,126,000	88,383,180	825,888	1,528,883		11,148,907	10,743,500	
國民教育計畫	160,279,000	66,672,000	406,896	655,268		8,384,862	8,489,500	
職員薪金	66,672,000	66,672,000						
約僱職員薪金	406,896		406,896					
兼職人員酬金	1,858,880							
加班費	655,268			655,268				
考績獎金	8,489,500						8,489,500	
年終獎金	8,384,862					8,384,862		
職員退休及離職金	64,360,008							
分擔員工保險費	5,669,208							
傷病醫藥費	322,500							
員工通勤交通費	781,200							
其他福利費	2,678,678							
學前教育計畫	14,015,000	9,819,180		158,381		1,225,171	796,000	
職員薪金	9,099,180	9,099,180						
工員工資	720,000	720,000						
加班費	158,381			158,381				
考績獎金	796,000						796,000	
年終獎金	1,225,171					1,225,171		
職員退休及離職金	865,728							
工員退休及離職金	21,600							
分擔員工保險費	882,600							
傷病醫藥費	4,300							

# 臺北市信義區吳興國民小學

## 彙計表

109年度

單位：新臺幣元

退休及卹償金		資遣費	福 利 費					提繳費	兼任 人員 用人 費用
退休金	卹償金		分擔 保險費	傷病 醫藥費	提撥 福利金	員工通勤 交通費	其他		
66,280,428			7,711,896	326,800		1,254,960	3,062,678	1,858,880	
64,360,008			5,669,208	322,500		781,200	2,678,678	1,858,880	
64,360,008			5,669,208	322,500		781,200	2,678,678	1,858,880	
887,328			882,600	4,300		194,040	48,000		
865,728									
21,600			882,600	4,300					



臺北市地方教育發展基金一

用人費用

中華民國

計畫及項目	合計	正式 員額 薪資	聘僱 人員 薪資	超時 工作 報酬	津貼	獎 金		
						年終獎金	考績獎金	其他
員工通勤 交通費	194,040							
其他福利 費	48,000							
一般行政管 理計畫	18,832,000	11,892,000	418,992	715,234		1,538,874	1,458,000	
職員薪金	8,676,000	8,676,000						
工員工資	2,184,000	2,184,000						
警餉	1,032,000	1,032,000						
聘用人員 薪金	418,992		418,992					
加班費	715,234			715,234				
考績獎金	1,458,000						1,458,000	
年終獎金	1,538,874					1,538,874		
職員退休 及離職金	858,372							
工員退休 及離職金	174,720							
分擔員工 保險費	1,160,088							
員工通勤 交通費	279,720							
其他福利 費	336,000							

註：1.本表不包含臨時工員薪津。

2.本表兼任人員經費，係學校教職員兼課代理鐘點費。

3.外包費編列救生員2人及消化超額職工業務外包費等，計77萬1,464元。

4.計時與計件人員酬金編列閩客語教學支援人員鐘點費等計33萬6,152元。

# 臺北市信義區吳興國民小學

## 彙計表

109年度

單位：新臺幣元

退休及卹償金		資遣費	福 利 費					提繳費	兼任 人員 用人 費用
退休金	卹償金		分擔 保險費	傷病 醫藥費	提撥 福利金	員工通勤 交通費	其他		
1,033,092			1,160,088			194,040	48,000		
858,372						279,720	336,000		
174,720			1,160,088						
						279,720	336,000		

臺北市地方教育發展基金一

聘用及約僱

中華民國

區分及職稱	人數	擔任工作	聘用或約僱 起訖期間	薪點	年需經費
合計	2				1,107,308
約僱人員小計	2				1,107,308
約僱人員(280)	1	助理員	1090101-1091231	280	545,782
約僱人員(280)	1	助理員	1090101-1091231	280	561,526

# 臺北市信義區吳興國民小學

## 人員明細表

109年度

單位：新臺幣元

小計	月 支			經費來源 及其科目
	折合 金額	勞保 保險費	健康 保險費	
33,908	33,908			國民教育計畫
34,916	34,916			一般行政管理計畫

臺北市地方教育發展基金－臺北市信義區吳興國民小學

單位（或計畫）成本分析表

中華民國109年度

單位：新臺幣千元

計畫別	單位	單位成本(元)或 平均利(費)率	數量	預算數	說明
合計				213,521	
國民教育計畫				173,051	
學前教育計畫				14,623	
一般行政管理計畫				20,365	
建築及設備計畫				5,482	

# 臺北市地方教育發展基金－臺北市信義區吳興國民小學

## 5年來主要業務計畫分析表

中華民國109年度

單位：新臺幣千元

年度及項目	單位	數量	單位成本(元)或 平均利(費)率	金額	說明
(本)年度預算數					
國民教育計畫				173,051	
學前教育計畫				14,623	
(上)年度預算數					
國民教育計畫				181,455	
學前教育計畫				12,486	
(前)年度決算數					
國民教育計畫				179,908	
學前教育計畫				11,065	
(106)年度決算數					
國民教育計畫				175,146	
學前教育計畫				9,754	
(105)年度決算數					
國民教育計畫				180,105	
學前教育計畫				10,073	

臺北市地方教育發展基金－臺北市信義區吳興國民小學

資本資產明細表

中華民國109年度

單位：新臺幣千元

項 目	取得成本 (期初餘額)	以前年度 累計折舊/ 長期投資 評 價	本 年 度 變 動				主要增減 原因說明	本年度累計折 舊/長期投資 評價變動數	期末餘額
			增加		減少				
			金額	類型	金額	類型			
資產	50,948	36,491	1,878		49		3,805	12,482	
房屋及建築	2,949	72					4	2,873	
機械及設備	28,141	19,658	1,593	增置			3,140	6,937	
交通及運輸 設備	2,360	1,770	42	增置			184	448	
雜項設備	17,467	14,992	207	增置			476	2,207	
電腦軟體	31		36	增置	49	無形資 產攤銷		18	