

中華民國 109 年度

4-0501429

臺北市總預算

臺北市政府教育局主管

臺北市地方教育發展基金

臺北市信義區興雅國民小學附屬單位預算之分預算

(特別收入基金)

臺北市信義區興雅國民小學編

# 臺北市地方教育發展基金－臺北市信義區興雅國民小學

## 目 次

中華民國109年度

一、財務摘要 .....	第 1 頁
二、業務計畫及預算概要 .....	第 3 -10 頁
三、預算主要表	
(一) 基金來源、用途及餘絀預計表 .....	第 11 頁
(二) 現金流量預計表 .....	第 12 頁
四、預算明細表	
(一) 基金來源－服務收入明細表 .....	第 13 頁
(二) 基金來源－財產處分收入明細表 .....	第 14 頁
(三) 基金來源－其他財產收入明細表 .....	第 15 頁
(四) 基金來源－公庫撥款收入明細表 .....	第 16 頁
(五) 基金來源－學雜費收入明細表 .....	第 17 頁
(六) 基金來源－受贈收入明細表 .....	第 18 頁
(七) 基金來源－雜項收入明細表 .....	第 19 頁
(八) 基金用途－國民教育計畫明細表 .....	第 20 -27 頁
(九) 基金用途－學前教育計畫明細表 .....	第 28 -31 頁
(十) 基金用途－一般行政管理計畫明細表 .....	第 32 -34 頁
(十一) 基金用途－建築及設備計畫明細表 .....	第 35 -36 頁
五、預算參考表	
(一) 預計平衡表 .....	第 37 頁
(二) 各項費用彙計表 .....	第 38 -43 頁
(三) 員工人數彙計表 .....	第 44 頁
(四) 用人費用彙計表 .....	第 46 -49 頁
(五) 單位（或計畫）成本分析表 .....	第 50 頁

# 臺北市地方教育發展基金－臺北市信義區興雅國民小學

## 目 次

中華民國109年度

(六) 5年來主要業務計畫分析表 ..... 第 51 頁

(七) 資本資產明細表 ..... 第 52 頁

# 臺北市地方教育發展基金－臺北市信義區興雅國民小學

## 財務摘要

中華民國109年度

單位：新臺幣千元

項 目	本 年 度	上 年 度	比較增減數	%
經營成績：				
基金來源	221,775	215,221	6,554	3.05
基金用途	227,413	221,572	5,841	2.64
賸餘(短絀)	-5,638	-6,351	713	--
餘絀情形：				
基金餘額	1,739	7,377	-5,638	-76.43
現金流量(註)：				
現金及約當現金之淨增(減)	-5,638	-6,351	713	--

附註：現金流量係採現金及約當現金基礎，包括現金及自投資日起3個月內到期或清償之債權證券。

本 頁 空 白

# 業務計畫及預算概要

# 臺北市地方教育發展基金－臺北市信義區興雅國民小學

## 業務計畫及預算概要

中華民國 109 年度

### 壹、基金概況

#### 一、設立宗旨及願景：

- (一) 本校遵照憲法第 158 條及 160 條規定，教育文化應發展國民之民族精神、自治精神，國民道德與健全體格、科學及生活智能，以培養學童七大學習領域及十大基本能力。
- (二) 本校自 91 年度起依教育經費編列與管理法第 13 條規定設置「臺北市地方教育發展基金」，以促進教育健全發展，提昇教育經費運用績效。
- (三) 本校以「卓越」、「前瞻」、「永續」及「創造」為願景，以此建構一所以學生為中心、創新卓越的小學，以推動卓越化的行政革新，彰顯績效，掌握時代發展趨勢，開拓國際化新視野；制訂永續發展的典章制度，規劃學校未來發展方向並創造健康成長快樂學習環境。

#### 二、施政重點：

- (一) 開啟多元智慧：尊重每個學生獨特的個性，以多元智慧的觀點協助學生找到生命的亮點，肯定天生我才必有用，能知於學，樂於學。
- (二) 培養生活能力：因應新世紀知識社會的到來，培養學生帶得走的能力，諸如人際溝通能力、資訊能力、終身學習能力、生涯規劃能力、問題解決能力等。
- (三) 蘊育人文情懷：在溫馨開放的校園文化中，孕育人文情懷，學會尊重、包容；建構生命的價值、完成人性的開展。
- (四) 建置溫馨民主的校園文化：
  1. 以參與式管理、落實行政、教師會、家長會三者的良性互動。
  2. 以學生第一，教學優先的觀念提昇行政服務效率。
  3. 放下威權心態，開啟校園民主之風氣。
- (五) 推動適性教學：
  1. 運用小班優勢，採多元化、活潑化的教學及評量。
  2. 運用校內、外資源，加強多元學習能力。
  3. 關懷相對弱勢學生之教學及輔導。
  4. 發展資訊教育，充實學生電腦運用之知能，並提昇教師運用電腦

臺北市地方教育發展基金 - 臺北市信義區興雅國民小學  
業務計畫及預算概要

中華民國 109 年度

教學之能力。。

(六) 辦理發展性的訓輔活動：

1. 辦理各項活動、競賽及展演。
2. 推動校內、外學習服務。
3. 發展績優社團及校隊，如游泳隊、田徑隊、籃球隊、直笛團及國樂團等。
4. 加強新興領域教育的辦理，並融入各科教學以收成效。

三、組織概況（另附組織系統圖）：

本校設置校長 1 人，綜理全校校務，下設教務處、學生事務處、總務處、輔導室、會計室、人事室及幼兒園等單位。

內部分層業務如下：

(一) 教務處：秉承校長之命，辦理全校教務事項。

1. 教學組：掌理課程編排、課業考查、學藝競賽、差假教師調代課及缺補課之查核等事項。
2. 課程研究組：教學研究、教師進修及攜手激勵班課程等事項。
3. 設備組：掌理教科書編選、教學用具之管理、保管及出版學校刊物等事項。
4. 資訊組：掌理電腦設備及區域網路之管理、保管等事項。

(二) 學生事務處：秉承校長之命，辦理全校學生事務事項。

1. 訓育組：掌理訓育計畫之擬定及辦理各類訓育等活動。
2. 體育組：掌理學生體育活動、體格鍛鍊等事項。
3. 生教組：掌理學生日常生活常規，辦理交通導護各項事項。
4. 衛生組：掌理健康檢查，個人及環境衛生檢查、保健等事項。

(三) 總務處：秉承校長之命，辦理全校總務事項。

1. 事務組：掌理校舍、校具、財產、物品採購保管、工程發包、監工及驗收。
2. 文書組：掌理文件收發登錄、撰擬繕校、典守學校印信、檔案保管、整理各項會議紀錄及校史等事項。
3. 出納組：掌理現金、零用金、票據、契約之保管等收支事項，辦理員工薪津發放及各項扣繳單據證明等。

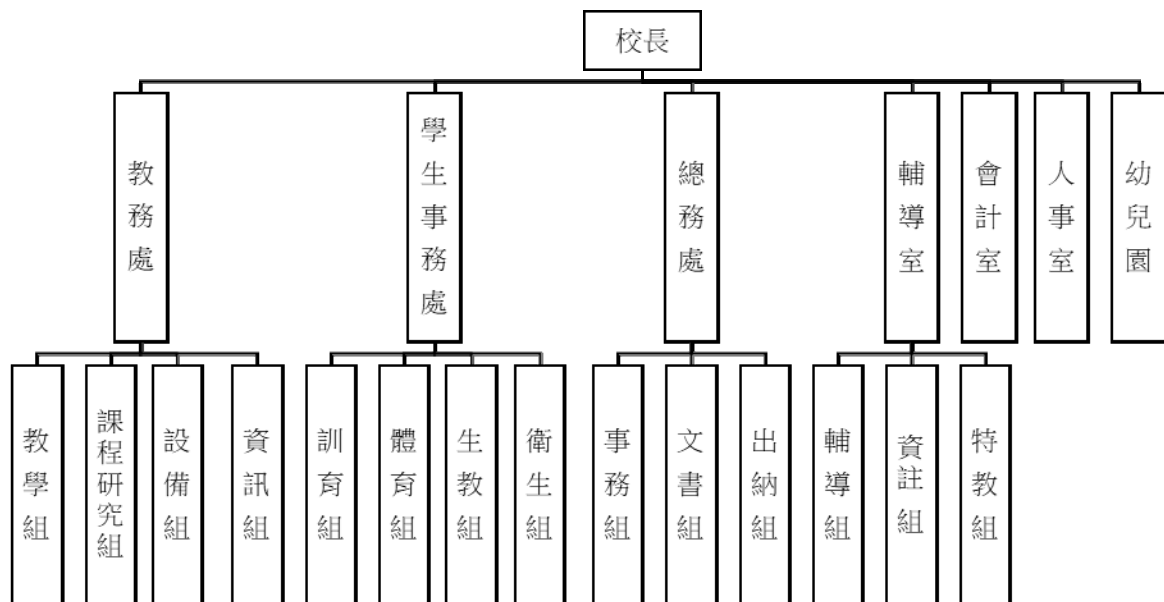


# 臺北市地方教育發展基金－臺北市信義區興雅國民小學

## 業務計畫及預算概要

中華民國 109 年度

- (四) 輔導室：秉承校長之命，辦理全校學生學習輔導、生活輔導、生涯輔導等事項。
1. 輔導組：掌理學生個案建立、學習輔導、生活輔導、生涯輔導及兩性教育、親職教育等事項。
  2. 資註組：掌理註冊、編班、轉學、學籍保管、各項獎助學金補助及成績考查等有關學籍事項。
  3. 特教組：擬訂特殊教育計畫章則、親師輔導諮詢、特教班甄選鑑別、實施各項診斷測驗、特教兒童追蹤輔導等事項。
- (五) 會計室：秉承上級主計機關之監督與指導，並受校長之指揮，依法辦理歲計、會計、統計等事項。
- (六) 人事室：秉承上級人事機關之監督與指導，並受校長之指揮，依法辦理人事管理查核等事項。
- (七) 幼兒園：秉承校長之命，綜理園務、規劃幼兒教學、保育、環境與各項措施。



# 臺北市地方教育發展基金－臺北市信義區興雅國民小學

## 業務計畫及預算概要

中華民國 109 年度

### 四、基金歸類及屬性：

本校地方教育發展基金依據教育經費編列與管理法第 13 條規定設置，本基金為預算法第 4 條第 1 項第 2 款第 5 目所定之特別收入基金，以本府教育局為管理機關。

### 貳、業務計畫

本年度業務計畫重點與預算配合情形及預期績效，詳列如下：

單位：新臺幣千元

業務計畫名稱	計畫重點內容	預算數	預期績效
國民教育計畫	辦理各項教學、學生事務及輔導等業務。	179,414	1.新購運動器材、教具、樂器、測驗及圖書等各科教學設備。 2.革新教學方法，提高教學效能。 3.辦理教師甄選及指定活動等項目。
學前教育計畫	辦理幼兒園各項活動。	15,989	1.新購教學設備、圖書等教學設備，充實幼兒園教材及用具。 2.革新教學方法，提高教學效能。
一般行政管理計畫	綜理學校總務、人事、會計等業務。	17,283	配合校務推動行政處室支援工作，進而增進校務運作。
建築及設備計畫	購置教學所需教學設備及改善教學環境。	14,727	辦理各學科因應教學課程需要購置教學設備，另辦理校園環境改善工程，以改善教學環境，增進教學效能，並提高行政效率。

### 參、預算概要

#### 一、基金來源及用途之預計：

##### (一) 本年度基金來源：

服務收入 24 萬 1 千元、財產處分收入 2 萬 2 千元、其他財產收入 111 萬 4 千元、市庫撥款收入 2 億 1,683 萬 3 千元、學雜費收入 327 萬 7 千元、受贈收入 1 千元，雜項收入 28 萬 7 千元，本年度基金來源 2

臺北市地方教育發展基金 - 臺北市信義區興雅國民小學  
業務計畫及預算概要

中華民國 109 年度

億 2,177 萬 5 千元，較上年度預算數 2 億 1,522 萬 1 千元，增加 655 萬 4 千元，約 3.05%，主要係市庫撥款收入增加所致。

(二) 本年度基金用途：

國民教育計畫 1 億 7,941 萬 4 千元，學前教育計畫 1,598 萬 9 千元，一般行政管理計畫 1,728 萬 3 千元，建築及設備計畫 1,472 萬 7 千元，本年度基金用途 2 億 2,741 萬 3 千元，較上年度預算數 2 億 2,157 萬 2 千元，增加 584 萬 1 千元，約 2.64%，主要係因本年度編列校園電源改善工程所致。

二、基金餘絀之預計：

本年度基金來源及用途相抵後，差短 563 萬 8 千元，較上年度預算數差短 635 萬 1 千元，減少 71 萬 3 千元，將移用以前年度基金餘額 563 萬 8 千元支應。

三、現金流量之預計：

本年度業務活動淨現金流出 563 萬 8 千元。

五、補辦預算事項：詳補辦預算明細表

(一) 購置固定資產 124 萬 7 千元

1. 107 年度教育局學校設施改善準備，補助新設幼兒園兩歲專班及原教室搬遷工程經費計畫，內屬設備部分移列固定資產 14 萬元。
2. 107 年度教育部補助改善校園無障礙環境經費 110 萬 7 千元。

# 臺北市地方教育發展基金 - 臺北市信義區興雅國民小學

## 業務計畫及預算概要

中華民國 109 年度

### 肆、年度關鍵績效指標：

關鍵策略目標	關鍵績效指標	衡量標準	年度目標值
落實適性化教學	學生經過補救教學輔導後之進步率	國小參加國英數三科成長測驗平均進步率(單位：%)	75%

### 伍、前年度及上年度已過期間實施狀況及成果概述：

#### 一、前（107）年度決算結果及績效達成情形：

##### （一）前年度決算結果：

- 1.基金來源：決算數 2 億 2,831 萬 2 千元，較預算數 2 億 1,757 萬 7 千元，計增加 1,073 萬 5 千元，約 4.93%，主要係因教育局補助統籌款，收入增加所致。
- 2.基金用途：決算數 2 億 3,301 萬元，較預算數 2 億 2,459 萬 9 千元，計增加 841 萬 1 千元，約 3.74%，主要係因教育局統籌款補助校園修繕等所致。

##### （二）前年度績效達成情形分析：

年度績效目標	衡量指標	年度目標值	績效衡量暨達成情形分析
建構安全友善校園	校園場地開放使用人次	校園場地開放使用人次:12,609 人次 單位：人次	活動中心綜合球場租借情形踴躍，學校運動設施完善，故每日晨間及夜間蒞校運動之社區民眾眾多，107 年度使用人次約 12,206 人次。

#### 二、上（108）年度已過期間預算執行情形及績效達成情形：

##### （一）上年度預算截至 108 年 6 月 30 日止執行情形：

- 1.基金來源：實際執行數 1 億 2,452 萬 1 千元，較預算分配數 1 億 2,413 萬 2 千元，計增加 38 萬 9 千元，約 0.31%，主要係因

臺北市地方教育發展基金 - 臺北市信義區興雅國民小學  
業務計畫及預算概要

中華民國 109 年度

暑期游泳訓練班收入增加所致。

2.基金用途:實際執行數 1 億 1,994 萬 6 千元,較預算分配數 1 億 3,048 萬 3 千元,計減少 1,053 萬 7 千元,約 8.08%,主要係因人事費覈實支用。

(二) 上(108)年度績效達成情形分析:

年度績效目標	衡量指標	年度目標值	績效衡量暨達成情形分析
建構安全友善校園	校園場地開放使用人次	校園場地開放使用人次:12,983 人次 單位:人次	108 年度上半年使用人次約 6,205 人次,因開放場地承租戶較預期踴躍,且社區民眾到校運動人數眾多。

# 臺北市地方教育發展基金－臺北市信義區興雅國民小學

## 補辦預算明細表

中華民國109年度

單位：新臺幣元

項 目	金額	辦理年度	說 明
合計	1,247,000		
購建固定資產	1,247,000		
購置機械及設備	1,107,000	107	教育部補助改善校園無障礙環境經費。
階梯式輪椅升降平台	1,107,000		
購置雜項設備	140,000	107	教育局學校設施改善準備，補助新設幼兒園兩歲專班及原教室搬遷工程經費計畫，內屬設備部分移列固定資產。
1對1分離式冷氣(7.1KW具環保標章證號)	140,000		

備註：各管理機關(構)依預算法第 8 8 條規定補辦預算，應確係不及編入年度預算，且因經營環境發生重大變遷或正常業務(含執行中央補助款項目)之確實需要，並經主管機關核轉本府核准先行辦理者；不具急迫性之事項，仍應儘可能納入預算辦理。

# 預算主要表

# 臺北市地方教育發展基金－臺北市信義區興雅國民小學

## 基金來源、用途及餘絀預計表

中華民國109年度

單位：新臺幣千元

前年度決算數	項 目	本年度預算數	上年度預算數	比較增減（－）
228,312	基金來源	221,775	215,221	6,554
249	勞務收入	241	108	133
249	服務收入	241	108	133
1,402	財產收入	1,136	1,405	-269
39	財產處分收入	22	10	12
1,362	其他財產收入	1,114	1,395	-281
223,213	政府撥入收入	216,833	210,200	6,633
220,315	公庫撥款收入	216,833	210,200	6,633
2,898	政府其他撥入收入			
3,065	教學收入	3,277	3,257	20
3,065	學雜費收入	3,277	3,257	20
384	其他收入	288	251	37
	受贈收入	1	1	
383	雜項收入	287	250	37
233,010	基金用途	227,413	221,572	5,841
176,663	國民教育計畫	179,414	178,751	663
15,210	學前教育計畫	15,989	17,443	-1,454
17,556	一般行政管理計畫	17,283	17,365	-82
23,580	建築及設備計畫	14,727	8,013	6,714
-4,698	本期賸餘(短絀)	-5,638	-6,351	713
18,426	期初基金餘額	7,377	11,404	-4,027
13,728	期末基金餘額	1,739	5,053	-3,314

註：前年度決算數細數之和與總數或略有出入，係四捨五入關係，以下各表同。



# 臺北市地方教育發展基金－臺北市信義區興雅國民小學

## 現金流量預計表

中華民國109年度

單位：新臺幣千元

項 目	本 預	年 算	度 數	說 明
業務活動之現金流量				
本期賸餘(短絀)			-5,638	
業務活動之淨現金流入(流出)			-5,638	
其他活動之現金流量				
其他活動之淨現金流入(流出)				
現金及約當現金之淨增(淨減)			-5,638	
期初現金及約當現金			15,398	
期末現金及約當現金			9,760	

註：本表係採現金及約當現金基礎，包括現金及自投資日起3個月內到期或清償之債權證券。

# 預算明細表

# 臺北市地方教育發展基金－臺北市信義區興雅國民小學

## 基金來源－服務收入明細表

中華民國109年度

單位：新臺幣元

科 目	單 位	本 年 度 預 算 數			說 明
		數量 業務量	利(費)率	金 額	
合計				241,000	
服務收入				241,000	較上年度預算數108,000元，增加133,000元。
	人	340	700	238,000	暑期游泳訓練班學生票收入。(收支對列)
	人、次	10x1	300	3,000	教師甄選報名費收入。

# 臺北市地方教育發展基金－臺北市信義區興雅國民小學

## 基金來源－財產處分收入明細表

中華民國109年度

單位：新臺幣元

科 目	單位	本 年 度 預 算 數			說 明
		數量 業務量	利(費)率	金 額	
合計				22,000	
財產處分收入	年	1	22,000	22,000	較上年度預算數10,000元，增加12,000元。 報廢財產殘值處分收入。

臺北市地方教育發展基金－臺北市信義區興雅國民小學

基金來源－其他財產收入明細表

中華民國109年度

單位：新臺幣元

科 目	單位	本 年 度 預 算 數			說 明
		數量 業務量	利(費)率	金 額	
合計				1,114,000	
其他財產收入				1,114,000	較上年度預算數1,395,000元，減少281,000元。
	年	1	55,000	55,000	停車場收入。
	年	1	800,000	800,000	開放場地收入。(收支對列)
	年	1	259,000	259,000	對外開放停車場收入。(收支對列)。

# 臺北市地方教育發展基金－臺北市信義區興雅國民小學

## 基金來源－公庫撥款收入明細表

中華民國109年度

單位：新臺幣元

科 目	單位	本 年 度 預 算 數			說 明
		數量 業務量	利(費)率	金 額	
合計				216,833,000	
公庫撥款收入	年	1	216,833,000	216,833,000	較上年度預算數210,200,000元，增加6,633,000元。 市府補助款。

# 臺北市地方教育發展基金－臺北市信義區興雅國民小學

## 基金來源－學雜費收入明細表

中華民國109年度

單位：新臺幣元

科 目	單 位	本 年 度 預 算 數			說 明
		數量 業務量	利(費)率	金 額	
合計				3,277,000	
學雜費收入				3,277,000	較上年度預算數3,257,000元，增加20,000元。
	人、學期	7x2	5,150	72,100	幼兒園半日班學費收入預估學生7人。
	人、學期	7x2	2,745	38,430	幼兒園半日班雜費收入預估學生7人。
	人、學期	159x2	2,955	939,690	幼兒園全日班雜費收入預估學生159人。
	人、學期	159x2	7,000	2,226,000	幼兒園全日班學費收入預估學生159人。
	年	1	780	780	配合預算編列至千元,增列進位數780元。

臺北市地方教育發展基金－臺北市信義區興雅國民小學

基金來源－受贈收入明細表

中華民國109年度

單位：新臺幣元

科 目	單位	本 年 度 預 算 數			說 明
		數量 業務量	利(費)率	金 額	
合計				1,000	
受贈收入	年	1	1,000	1,000	較上年度預算數1,000元，無增減。 李旻翰校友急難救助金利息收入。



# 臺北市地方教育發展基金－臺北市信義區興雅國民小學

## 基金來源－雜項收入明細表

中華民國109年度

單位：新臺幣元

科 目	單位	本 年 度 預 算 數			說 明
		數量 業務量	利(費)率	金 額	
合計 雜項收入	年	1	287,000	287,000 287,000 287,000	較上年度預算數250,000元，增加37,000元。 數位學生補卡費、簡訊費、罰款等雜項收入。

# 臺北市地方教育發展基金－臺北市信義區興雅國民小學

## 基金用途－國民教育計畫明細表

中華民國109年度

單位：新臺幣元

前年度 決算數	上年度 預算數	科 目	本 年 度 預 算 數	說 明
176,663,268	178,751,000	合計	179,414,000	
167,400,734	166,556,000	用人費用	167,855,000	
75,625,336	75,468,000	正式員額薪資	75,924,000	較上年度預算數75,468,000元，增加456,000元。
75,625,336	75,468,000	職員薪金	75,924,000	
			70,236,000	教師82人薪金(詳用人費用彙計表)(含教育部補助導師費504,000元)。
			5,688,000	教師6人薪金(詳用人費用彙計表)(含教育部補助導師費36,000元)。
619,971	766,480	聘僱及兼職人員薪資	943,360	較上年度預算數766,480元，增加176,880元。
619,971	766,480	兼職人員酬金	943,360	
			774,400	教師代課鐘點費，本校編制教師總人數98人，按9分之1計，編列11人，每人220節，總節數11人*220節=2,420節,每節320元。
			153,600	補助調整授課特教教師鐘點費，6人*2節*40週*320元(教育部補助款)。
			15,360	補助調整授課鐘點費之外聘教師勞、健保及勞退費用(教育部補助款)。
536,808	1,450,542	超時工作報酬	1,272,682	較上年度預算數1,450,542元，減少177,860元。
536,808	1,450,542	加班費	1,272,682	
			628,634	不休假出勤加班費。
			643,308	教學活動工作人員業務逾時加班費。
			740	工作人員加班費(教師甄試)。
16,728,925	17,273,500	獎金	17,410,500	較上年度預算數17,273,500元，增加137,000元。
7,279,120	7,840,000	考績獎金	7,920,000	
			7,209,000	依考績法規定核發之獎金。
			711,000	依考績法規定核發之獎金。
9,449,805	9,433,500	年終獎金	9,490,500	
			8,779,500	依規定於年節加發之獎金。
			711,000	依規定於年節加發之獎金。
63,176,263	62,283,999	退休及卹償金	62,721,591	較上年度預算數62,283,999元，增加437,592元。

# 臺北市地方教育發展基金－臺北市信義區興雅國民小學

## 基金用途－國民教育計畫明細表

中華民國109年度

單位：新臺幣元

前年度 決算數	上年度 預算數	科 目	本 年 度 預 算 數	說 明
62,005,564	62,283,999	職員退休及離職金	62,650,023	5,954,832 提撥退撫基金。 505,440 提撥退撫基金。 42,771 退休人員年終慰問金1人。 56,146,980 退休人員月退休金；133人*33,955元*12月=54,192,180元；退休遺族月撫慰金，9人*18,100元*12月=1,954,800元；合計56,146,980元。
1,170,699		工員退休及離職金	71,568	71,568 依規定提撥勞工退休準備金不足之差額(新增)。
10,713,431	9,313,479	福利費	9,582,867	較上年度預算數9,313,479元，增加269,388元。
7,426,834	6,367,536	分擔員工保險費	6,390,264	5,903,616 分擔公保、勞保、健保費。 486,648 分擔公保、勞保、健保費。
258,900	222,500	傷病醫藥費	462,000	336,000 教職員健康檢查補助，21人*16,000元。 126,000 教職員健康檢查補助，36人*3,500元。
714,922	812,700	員工通勤交通費	812,700	107,100 教師上下班交通費，17人*10月*1段*630元。 630,000 教師上下班交通費，50人*10月*2段*630元。 75,600 特教師上下班交通費，6人*10月*2段*630元。
2,312,775	1,910,743	其他福利費	1,917,903	240,000 休假旅遊補助費。 42,000 退休人員三節慰問金，7人*1年*6,000元。 125,420 結婚補助31,355元*2月*2人=125,420元。 365,000 喪葬補助 36,500元*5月*2人=365,000元。 1,145,483 子女教育補助。
5,842,634	7,512,000	服務費用	6,903,000	
2,297,955	3,040,057	水電費	2,690,889	較上年度預算數3,040,057元，減少349,168元。

# 臺北市地方教育發展基金－臺北市信義區興雅國民小學

## 基金用途－國民教育計畫明細表

中華民國109年度

單位：新臺幣元

前年度 決算數	上年度 預算數	科 目	本 年 度 預 算 數	說 明
1,745,358	2,224,472	工作場所電費	1,874,145	
			1,851,345	電費。
			22,800	游泳池電費(游泳池水電清潔維護)。
184,763	230,585	工作場所水費	231,744	
			209,746	水費。
			21,998	水費補助費(室內)暑期游泳訓練班(收支對列)。
367,834	585,000	氣體費	585,000	
			585,000	溫水游泳池瓦斯費。
54,263	62,310	旅運費	57,040	較上年度預算數62,310元，減少5,270元。
54,263	62,310	國內旅費	57,040	
			46,500	校外教學隨隊人員差旅費，10人*3天*1,550元。
			10,540	因公市外出差旅費。
16,460	16,460	印刷裝訂與廣告費	14,460	較上年度預算數16,460元，減少2,000元。
16,460	16,460	印刷及裝訂費	14,460	
			14,460	印刷特殊教育教材相關資料及聯絡簿(特教班教學材料費)。
1,744,814	2,477,329	修理保養及保固費	2,190,929	較上年度預算數2,477,329元，減少286,400元。
1,081,164	1,650,000	一般房屋修護費	1,388,000	
			950,000	學校校舍及其他建築物等之修理。
			338,000	開放場地之維修(收支對列)。
			100,000	停車場之維修(收支對列)。
663,650	827,329	機械及設備修護費	802,929	
			226,000	各項教學設備及其他公用用具等之保養修護。
			34,400	電腦設備維護費(電腦專案計畫)。
			114,000	游泳池維修費(游泳池水電清潔維護)，19班*1年*6,000元。
			66,529	太陽光電設備維護費(太陽光電設備組修、線材、零件、清潔維護等)。
			262,000	開放場地之器具維修(收支對列)。
			100,000	停車場之器具維修(收支對列)。
6,282	6,000	保險費	9,520	較上年度預算數6,000元，增加3,520元。

# 臺北市地方教育發展基金－臺北市信義區興雅國民小學

## 基金用途－國民教育計畫明細表

中華民國109年度

單位：新臺幣元

前年度 決算數	上年度 預算數	科 目	本 年 度 預 算 數	說 明
6,282	6,000	其他保險費	9,520	9,520 暑期游泳訓練班學生保險費，340人*28元(收支對列)。
1,125,225	1,448,084	一般服務費	1,433,082	較上年度預算數1,448,084元，減少15,002元。
9,844	28,800	佣金、匯費、經理費及手續費	9,600	9,600 委託超商代收手續費，800人*2學期*6元。
364,320	466,464	外包費	466,464	388,720 游泳池救生員外包費，1人*10月*38,872元。
			77,744	77,744 游泳池救生員外包費，1人*2月*38,872元(暑期)。
589,061	778,820	計時與計件人員酬金	781,018	33,280 閩客語教學支援人員鐘點費之外聘人員勞、健保及勞退費用(由教育局移列)。
			256,000	256,000 閩客語教學支援人員鐘點費，20人*1節*40週*320元(由教育局移列)。
			18,180	18,180 提撥游泳池救生員勞工退休準備金，1人*10月*1,818元。
			36,360	36,360 分擔游泳池救生員勞保及健保，1人*10月*3,636元。
			37,131	37,131 游泳池救生員年終工作獎金。
			297,050	297,050 游泳池救生員薪津，1人*10月*29,705元。
			7,272	7,272 暑期游泳訓練班游泳池救生員勞健保，1人*2月*3,636元。
			3,636	3,636 暑期游泳訓練班提撥游泳池救生員退休金，1人*2月*1,818元。
			22,500	22,500 暑期游泳訓練班工讀生，1人*30天*5小時*150元(收支對列)。
			2,772	2,772 暑期游泳訓練班工讀生勞退金，1人*2月*1,386元(收支對列)。
			7,427	7,427 暑期游泳訓練班游泳池救生員年終獎金，1人*1年*7,427元。
			59,410	59,410 暑期游泳訓練班游泳池救生員薪津，1人*2月*29,705元。

# 臺北市地方教育發展基金－臺北市信義區興雅國民小學

## 基金用途－國民教育計畫明細表

中華民國109年度

單位：新臺幣元

前年度 決算數	上年度 預算數	科 目	本 年 度 預 算 數	說 明
162,000	174,000	體育活動費	176,000	
			164,000	文康活動費，本校編列教職員82人，每人編列2,000元。
			12,000	文康活動費，本校編列教職員6人，每人編列2,000元。
597,635	461,760	專業服務費	507,080	較上年度預算數461,760元，增加45,320元。
392,960	187,800	講課鐘點、稿費、出席審查及查詢費	238,600	
			21,600	教材編輯費3班*12月*600元(身心障礙資源班教學)。
			20,000	講座鐘點費，10節*2,000元(特教班級業務費-身心障礙資源班教學)。
			12,000	性平研習暨親育宣導講座鐘點費，6節*2,000元(性別平等教育宣導活動)。
			175,000	教練指導鐘點費，350節*500元(暑期游泳訓練班)(收支對列)。
			10,000	講座鐘點費，5節*2,000元(國小家長教育成長研習)。
44,850	84,400	委託檢驗(定)試驗認證費	84,400	
			70,000	普通班級業務費(消防安全、建物公共安全檢查簽證及申報等費用)。
			14,400	飲水機水質檢驗費，12臺*1年*1,200元。
500	1,860	試務甄選費	1,780	
			1,780	教師甄選試務費用(教師甄試)。
159,325	187,700	其他專業服務費	182,300	
			14,400	學童午餐指導費，16班*1人*9月*100元(1至2年級)。
			46,800	學童午餐指導費，13班*1人*9月*400元(5至6年級)。
			20,000	學生輔導指導費。
			12,000	學童牙齒檢查費。
			54,000	工作人員午餐指導費，12人*9月*500元。
			35,100	學童午餐指導費，13班*1人*9月*300元(3至4年級)。
2,105,586	2,838,000	材料及用品費	2,812,000	
538,093	284,200	使用材料費	440,380	較上年度預算數284,200元，增加156,180

# 臺北市地方教育發展基金－臺北市信義區興雅國民小學

## 基金用途－國民教育計畫明細表

中華民國109年度

單位：新臺幣元

前年度 決算數	上年度 預算數	科 目	本 年 度 預 算 數	說 明
				元。
538,093	284,200	設備零件	440,380	
			4,360	學生輔導教具-適應行為評量系統，1套*4,360元(由特教設備費移列)(新增)。
			4,840	貝克兒童及青少年量表，1套*4,840元(由特教設備費移列)(新增)。
			5,560	學生輔導教具-正向情緒行為介入表，1套*5,560元(由特教設備費移列)(新增)。
			171,000	汰舊換新行動學習智慧教學計畫平板電腦，18部*9,500元(電腦專案計畫)(新增)。
			36,000	木製課桌椅(含桌墊)，30套*1,200元(由班級設備費移列)(新增)。
			48,000	教育智高積木，8箱*6,000元(由班級設備費移列)(新增)。
			75,600	等候長條實木椅，18座*4,200元(含設計)(新增)。
			36,000	等候桌，6座*6,000元(新增)。
			59,020	等候長條實木椅，10座*5,902元(含設計、防腐處理)(新增)。
1,567,493	2,553,800	用品消耗	2,371,620	較上年度預算數2,553,800元，減少182,180元。
46,400	43,200	辦公(事務)用品	46,600	
			28,600	特教班教學材料費文具用品等(身心障礙資源班教學)。
			8,000	辦公事務用品.性平教材資料等(性別平等教育宣導活動)。
			7,000	成果資料用品、推廣活動場佈費等(小田園教育體驗實習計畫)。
			3,000	成果資料用品、推廣活動文具等(綠屋頂計畫)(新增)。
70,100	71,230	報章雜誌	63,690	
			18,240	特教圖書乙批(由特教設備費移列)(新增)。
			45,450	圖書乙批(由班級設備費移列)。
	250,000	農業與園藝用品及環境美化費		
33,000	33,000	醫療用品(非醫療院所使用)	33,000	

# 臺北市地方教育發展基金－臺北市信義區興雅國民小學

## 基金用途－國民教育計畫明細表

中華民國109年度

單位：新臺幣元

前年度 決算數	上年度 預算數	科 目	本 年 度 預 算 數	說 明
			33,000	藥品30班以下基數15,000元，每超1班增加1,000元，1,000元x18班+15,000元=33,000元。
1,417,993	2,156,370	其他用品消耗	2,228,330	
			127,400	消毒藥水、衛生清潔用品、衛生紙及教室佈置等(普通班級業務費)。
			105,000	專用垃圾袋,42班*1年*2,500元(普通班級業務費)。
			76,500	教學用教科書,45班*1年*1,700元(包括特殊班分散式)。
			255,000	弱勢學生用教科書，150人*1年*1,700元。
			580,440	國小教學材料費，42班*1年*13,820元。
			70,800	敬師活動費，118人*600元。
			40,000	兒童節慶活動費。
			86,000	電腦耗材(電腦專案計畫)。
			170,100	電腦設備維護及管理費，27班*1年*6,300元(電腦專案計畫)。
			76,400	運動會經費按每班300元計，另計基數62,000元(300元x48班+62,000元=76,400元)。
			205,000	學生活動費，1025人*2學期*100元。
			30,000	課後社團活動費。
			68,000	園藝資材、種子、肥料等(小田園教育體驗實習計畫)。
			72,000	園藝資材、種子、肥料等(綠屋頂計畫)(新增)。
			6,210	消毒劑，27班*230元(暑期游泳訓練班)(收支對列)。
			480	辦理教師甄試逾時誤餐餐盒費用，6人次*80元。
			200,000	開放場地所需之清潔用品等(收支對列)。
			59,000	停車場所需之清潔用品等(收支對列)。
1,067,690	1,553,000	會費、捐助、補助、分攤、照護、救濟與交流活動費	1,552,000	
10,000	10,000	捐助、補助與獎助	10,000	較上年度預算數10,000元，無增減。
10,000	10,000	獎助學員生給與	10,000	
			10,000	教育關懷獎每校推薦1名學生獎助金。



# 臺北市地方教育發展基金－臺北市信義區興雅國民小學

## 基金用途－國民教育計畫明細表

中華民國109年度

單位：新臺幣元

前年度 決算數	上年度 預算數	科 目	本 年 度 預 算 數	說 明
1,057,690	1,543,000	補貼、獎勵、慰問、照護與救濟	1,542,000	較上年度預算數1,543,000元，減少1,000元。
1,057,690	1,543,000	其他補貼、獎勵、慰問、照護與救濟	1,542,000	
			1,100,000	清寒學生餐費補助，110人*200日*50元。
			80,000	本市市民第3胎就讀國小教育補助費，80人*1年*1,000元。
			72,000	弱勢學生冷氣使用費補助費用，90人*1年*800元(新增)。
			80	配合預算編列至千元，增列進位數80元。
			289,920	補助學校午餐使用有機蔬菜計畫，906人*40週*1次*8元。
246,624	292,000	其他	292,000	
246,624	292,000	其他支出	292,000	較上年度預算數292,000元，無增減。
246,624	292,000	其他	292,000	
			39,200	國小游泳檢測未通過暑期游泳訓練班報名費，7班*1年*5,600元。
			150,300	執行學生路隊安全導護費及導護志工保險費。
			102,500	班級自治費，1025人*2學期*50元。

# 臺北市地方教育發展基金－臺北市信義區興雅國民小學

## 基金用途－學前教育計畫明細表

中華民國109年度

單位：新臺幣元

前年度 決算數	上年度 預算數	科 目	本 年 度 預 算 數	說 明
15,210,444	17,443,000	合計	15,989,000	
15,006,786	16,774,000	用人費用	15,338,000	
10,752,285	11,655,180	正式員額薪資	10,671,180	較上年度預算數11,655,180元，減少984,000元。
10,065,275	10,935,180	職員薪金	9,975,180	
			21,600	2歲專班教保費,2人*12月*900元。
			9,953,580	教師11人及教保員3人薪金(詳用人費用彙計表)(含教育部補助款教保員381,980元)。
687,010	720,000	工員工資	696,000	
			696,000	廚工2人工資(詳用人費用彙計表)(含教育部補助款220,090元)。
87,072	97,353	超時工作報酬	96,985	較上年度預算數97,353元，減少368元。
87,072	97,353	加班費	96,985	
			96,985	不休假出勤加班費，。
2,127,030	2,596,699	獎金	2,353,699	較上年度預算數2,596,699元，減少243,000元。
1,103,160	1,142,500	考績獎金	1,022,500	
			1,022,500	依考績法規定核發之獎金。
1,023,870	1,454,199	年終獎金	1,331,199	
			1,331,199	依規定於年節加發之獎金。
840,803	1,061,424	退休及卹償金	947,664	較上年度預算數1,061,424元，減少113,760元。
747,281	1,039,824	職員退休及離職金	927,504	
			927,504	提撥退撫基金。
93,522	21,600	工員退休及離職金	20,160	
			20,160	提撥勞工退休準備金。
1,199,596	1,363,344	福利費	1,268,472	較上年度預算數1,363,344元，減少94,872元。
1,044,622	1,043,724	分擔員工保險費	948,852	
			948,852	分擔公保、勞保、健保費。
860	6,020	傷病醫藥費	6,020	
			6,020	1.幼兒園教保人員健康檢查費(年2人編1人) 。2.幼兒園廚工健康檢查費2人，7人*860元 。
122,114	201,600	員工通勤交通費	201,600	

# 臺北市地方教育發展基金－臺北市信義區興雅國民小學

## 基金用途－學前教育計畫明細表

中華民國109年度

單位：新臺幣元

前年度 決算數	上年度 預算數	科 目	本 年 度 預 算 數	說 明
			201,600	教職員上下班交通費，16人*10月*2段*630元。
32,000	112,000	其他福利費	112,000	
			112,000	休假旅遊補助費。
74,490	280,000	服務費用	280,000	
	167,300	修理保養及保固費	167,300	較上年度預算數167,300元，無增減。
	99,300	一般房屋修護費	99,300	
			99,300	幼兒園校舍及其他建築物等之修理。
	68,000	機械及設備修護費	68,000	
			68,000	幼兒園各項教學設備及其他公用用具等之保養修護。
24,990	35,600	一般服務費	33,200	較上年度預算數35,600元，減少2,400元。
990	3,600	佣金、匯費、經理費及手續費	1,200	
			1,200	委託超商代收手續費，100人*2學期*6元。
24,000	32,000	體育活動費	32,000	
			10,000	文康活動費,本校編列契約進用教保員3人,廚工2人,合計5人,每人編列2,000元(上述人員係幼托整合前得編列文康活動費之人員)。
			22,000	文康活動費，本校編列幼教教師11人,每人編列2,000元。
49,500	77,100	專業服務費	79,500	較上年度預算數77,100元，增加2,400元。
	9,600	講課鐘點、稿費、出席審查及查詢費	12,000	
			12,000	講座鐘點費，6節*2,000元(性別平等研習)。
49,500	67,500	其他專業服務費	67,500	
			54,000	學童午餐指導費，6班*2人*9月*500元(輔導幼兒用餐)。
			13,500	教保員學童午餐指導費，3人*9月*500元(輔導幼兒用餐)。
44,089	114,000	材料及用品費	103,000	
16,000	36,572	使用材料費	39,800	較上年度預算數36,572元，增加3,228元。
16,000	36,572	設備零件	39,800	
			12,900	教具櫃，3個*4,300元(由班級設備費移列)(新增)。

# 臺北市地方教育發展基金－臺北市信義區興雅國民小學

## 基金用途－學前教育計畫明細表

中華民國109年度

單位：新臺幣元

前年度 決算數	上年度 預算數	科 目	本 年 度 預 算 數	說 明
			5,060	積木(含天圓透光及地方透光)，2組*2,530元(由班級設備移列)(新增)。
			5,190	積木(含多元積木、綜合積木及創意學習組積木)，3組*1,730元(由班級設備移列)(新增)。
			5,000	摩天大滾輪，1個*5,000元(由班級設備移列)(新增)。
			7,800	手把滑板車，4個*1,950元(由班級設備移列)(新增)。
			3,850	探索鑽籠，1個*3,850元(由班級設備移列)(新增)。
28,089	77,428	用品消耗	63,200	較上年度預算數77,428元，減少14,228元。
	14,000	辦公(事務)用品	14,000	
			14,000	文具紙張、辦公室事物用品等教材(性別平等研習)。
	3,828	報章雜誌		
28,089	59,600	其他用品消耗	49,200	
			43,200	班級業務費，6班*7,200元(消毒藥水、衛生清潔用品費、衛生紙及教室佈置費等)。
			1,200	場地佈置及茶水費等(性別平等研習)。
			4,800	逾時誤餐餐盒費用，60人次*80元(性別平等研習)。
34,899	179,000	會費、捐助、補助、分攤、照護、救濟與交流活動費	172,000	
34,899	179,000	補貼、獎勵、慰問、照護與救濟	172,000	較上年度預算數179,000元，減少7,000元。
34,899	179,000	其他補貼、獎勵、慰問、照護與救濟	172,000	
			139,596	低收入戶家庭幼生月費補助，6人*2學期*11,633元。
			736	配合預算編列至千元，增列進位數736元。
			27,648	補助學校午餐使用有機蔬菜計畫，144人*40週*1次*4.8元。
			4,020	危機家庭幼生餐點費補助，1人*2月*2,010元。
50,180	96,000	其他	96,000	

# 臺北市地方教育發展基金－臺北市信義區興雅國民小學

## 基金用途－學前教育計畫明細表

中華民國109年度

單位：新臺幣元

前年度 決算數	上年度 預算數	科 目	本 年 度 預 算 數	說 明
50,180	96,000	其他支出	96,000	較上年度預算數96,000元，無增減。
50,180	96,000	其他	96,000	
			96,000	幼兒導護費。

# 臺北市地方教育發展基金－臺北市信義區興雅國民小學

## 基金用途－一般行政管理計畫明細表

中華民國109年度

單位：新臺幣元

前年度 決算數	上年度 預算數	科 目	本 年 度 預 算 數	說 明
17,555,671	17,365,000	合計	17,283,000	
15,077,577	14,840,000	用人費用	14,292,000	
10,727,873	9,852,000	正式員額薪資	9,540,000	較上年度預算數9,852,000元，減少312,000元。
9,796,548	8,712,000	職員薪金	8,784,000	職員12人薪金(詳用人費用彙計表)。
931,325	1,140,000	工員工資	756,000	工員2人工資(詳用人費用彙計表)。
1,236		聘僱及兼職人員薪資		
1,236		兼職人員酬金		
314,384	435,696	超時工作報酬	421,412	較上年度預算數435,696元，減少14,284元。
314,384	435,696	加班費	421,412	393,662 不休假出勤加班費。 27,750 加班費(由統籌業務費提撥)。
2,211,944	2,421,500	獎金	2,324,500	較上年度預算數2,421,500元，減少97,000元。
1,097,021	1,190,000	考績獎金	1,132,000	1,132,000 依考績法規定核發之獎金。
1,114,923	1,231,500	年終獎金	1,192,500	1,192,500 依規定於年節加發之獎金。
765,080	840,000	退休及卹償金	816,768	較上年度預算數840,000元，減少23,232元。
642,823	748,800	職員退休及離職金	756,288	756,288 提撥退撫基金。
122,257	91,200	工員退休及離職金	60,480	60,480 提撥勞工退休準備金。
1,057,060	1,290,804	福利費	1,189,320	較上年度預算數1,290,804元，減少101,484元。
770,370	869,364	分擔員工保險費	831,000	831,000 分擔公保、勞保、健保費。
97,962	181,440	員工通勤交通費	166,320	45,360 職員、技工、工友上下班交通費，6人*12月*1段*630元。 120,960 職員、技工、工友上下班交通費，8人*12月*2段*630元。

# 臺北市地方教育發展基金－臺北市信義區興雅國民小學

## 基金用途－一般行政管理計畫明細表

中華民國109年度

單位：新臺幣元

前年度 決算數	上年度 預算數	科 目	本 年 度 預 算 數	說 明
188,728	240,000	其他福利費	192,000	
			192,000	休假旅遊補助費。
2,103,878	2,037,000	服務費用	2,623,000	
		郵電費	119,592	新增項目
		電話費	119,592	
			119,592	辦公場所電話費(統籌業務費)(新增)。
1,506,210	1,299,416	一般服務費	1,765,824	較上年度預算數1,299,416元，增加466,408元。
1,482,210	1,269,416	外包費	1,737,824	
			1,105,824	校警勞務外包費(奉 98.12.14日北市教人字第 09839490500號及104.10.14日北市教人字第 10439993500號辦理)，2人*12月*46,076元。
			432,000	事務工友外包費(奉107.5.14北市教人字第 10734374500號辦理)，1人*12月*36,000元(新增)。
			200,000	消化超額職工(技工、工友)，業務外包費，5人*1年*40,000元。
24,000	30,000	體育活動費	28,000	
			28,000	文康活動費，本校編列教職員12人，工員2人，合計14人，每人編列2,000元。
499,268	639,184	專業服務費	639,184	較上年度預算數639,184元，無增減。
499,268	639,184	其他專業服務費	639,184	
			189,184	校園安全機械定點保全費用。
			450,000	校園安全機動巡邏、區域聯防等保全費用。
98,400	98,400	公共關係費	98,400	較上年度預算數98,400元，無增減。
98,400	98,400	公共關係費	98,400	
			98,400	校長特別費，12月*8,200元。
372,216	486,000	材料及用品費	366,000	
372,216	486,000	用品消耗	366,000	較上年度預算數486,000元，減少120,000元。
372,216	486,000	辦公(事務)用品	366,000	
			366,000	統籌業務費計算如下:普通班42班、附設幼兒園6班，1290*15班*12月=232,200元，810*15班*12月=145,800元，640*18班*12

# 臺北市地方教育發展基金－臺北市信義區興雅國民小學

## 基金用途－一般行政管理計畫明細表

中華民國109年度

單位：新臺幣元

前年度 決算數	上年度 預算數	科 目	本 年 度 預 算 數	說 明
				=138,240元，以上合計516,240元，除依實際需求移列加班費27,750元、電話費119,592元及會費2,000元外，配合預算編列至千元，減列898元,其餘如列數。
2,000	2,000	會費、捐助、補助、分攤、照護、救濟與交流活動費	2,000	
2,000	2,000	會費	2,000	較上年度預算數2,000元，無增減。
2,000	2,000	職業團體會費	2,000	
			2,000	護理師2人公會會費(統籌業務費)，2人*1年*1,000元。



# 臺北市地方教育發展基金－臺北市信義區興雅國民小學

## 基金用途－建築及設備計畫明細表

中華民國109年度

單位：新臺幣元

前年度 決算數	上年度 預算數	科 目	本 年 度 預 算 數	說 明
23,580,409	8,013,000	合計	14,727,000	
23,580,409	8,013,000	購建固定資產、無形資產及非理財 目的之長期投資	14,727,000	
4,744,037	5,074,000	購建固定資產	2,081,000	
4,744,037	5,074,000	一般建築及設備計畫	2,081,000	
		校園前瞻基礎建設	675,000	
		購置機械及設備	675,000	
			675,000	新購無線基地臺，45臺*15,000 元(電腦專案計畫)。
		校園環境改善工程	210,000	
		購置雜項設備	210,000	
			210,000	新購學童組合式體適能器材。
		班級設備	345,000	
		購置機械及設備	215,000	
			50,000	新購班級教室用單槍投影機 ，2臺*25,000元。
			165,000	新購活動中心單槍投影機，亮 度7000流明以上解析度 1280*8001臺。
		購置雜項設備	130,000	
			112,000	新購科任教室一對一分離式冷 氣機10KW，2臺*56000元。
			18,000	新購教學用雙門冰箱1臺。
		特殊班設備	15,000	
		購置雜項設備	15,000	
			15,000	新購學生輔導教具-瑞文氏彩 色矩陣推理測驗。
1,660,990	936,000	資訊設備	747,000	
1,660,990	936,000	購置機械及設備	747,000	
			575,000	汰舊換新個人電腦，23部 *25,000元(電腦專案計畫)。
			172,000	汰舊換新網路及資訊周邊設備 (電腦專案計畫)，1年 * 172,000 元。
		幼兒園設備	89,000	
		購置機械及設備	64,000	
			64,000	新購班級紫外線除菌機，5臺

# 臺北市地方教育發展基金－臺北市信義區興雅國民小學

## 基金用途－建築及設備計畫明細表

中華民國109年度

單位：新臺幣元

前年度 決算數	上年度 預算數	科 目	本 年 度 預 算 數	說 明
		購置雜項設備	25,000	*12,800元。
			25,000	新購幼兒感覺統合體能組1組。
3,083,047	4,138,000	校園設備		
1,387,537	2,879,000	購置機械及設備		
35,704	38,000	購置交通及運輸設備		
1,659,806	1,221,000	購置雜項設備		
36,000	36,000	購置無形資產	36,000	
36,000	36,000	一般建築及設備計畫	36,000	
36,000	36,000	資訊設備	36,000	
36,000	36,000	購置電腦軟體	36,000	
			36,000	電腦教學軟體費(電腦專案計畫)。
18,800,372	2,903,000	遞延支出	12,610,000	
18,800,372	2,903,000	一般建築及設備計畫	12,610,000	
		校園環境改善工程	3,123,000	
		遞延修繕房屋建築支出	3,123,000	
			2,834,892	一、施工費。
			232,176	二、委託技術服務費(總包價法)。
			55,932	三、工程管理費。
		校園電源改善工程	9,487,000	
		遞延修繕房屋建築支出	9,487,000	
			8,690,000	一、施工費。
			623,300	二、委託技術服務費(總包價法)。
			173,700	三、工程管理費(按施工費約2%提列)。
18,800,372	2,903,000	校園整修工程		
18,800,372	2,903,000	遞延修繕房屋建築支出		

# 預 算 參 考 表

# 臺北市地方教育發展基金－臺北市信義區興雅國民小學

## 預計平衡表

中華民國109年12月31日

單位：新臺幣千元

107年(前年) 12月31日 決算數	科 目	109年12月31日 預計數	108年12月31日 預計數	比較增減(-)
5,262,635	資產合計	5,250,646	5,256,284	-5,638
5,262,635	資產	5,250,646	5,256,284	-5,638
22,049	流動資產	10,060	15,698	-5,638
21,749	現金	9,760	15,398	-5,638
21,749	銀行存款	9,760	15,398	-5,638
	應收款項			
	其他應收款			
300	預付款項	300	300	
300	預付費用	300	300	
4,342	投資、長期應收款項、貸墊款及準備金	4,342	4,342	
4,342	準備金	4,342	4,342	
3,102	退休及離職準備金	3,102	3,102	
1,240	其他準備金	1,240	1,240	
5,236,243	其他資產	5,236,243	5,236,243	
5,236,243	什項資產	5,236,243	5,236,243	
27	暫付及待結轉帳項	27	27	
5,236,217	代管資產	5,236,217	5,236,217	
5,262,635	負債及基金餘額合計	5,250,646	5,256,284	-5,638
5,248,907	負債	5,248,907	5,248,907	
6,833	流動負債	6,833	6,833	
6,667	應付款項	6,667	6,667	
6,534	應付代收款	6,534	6,534	
133	應付費用	133	133	
	其他應付款			
166	預收款項	166	166	
166	其他預收款	166	166	
5,242,074	其他負債	5,242,074	5,242,074	
5,242,074	什項負債	5,242,074	5,242,074	
2,755	存入保證金	2,755	2,755	
3,102	應付退休及離職金	3,102	3,102	
5,236,217	應付代管資產	5,236,217	5,236,217	
13,728	基金餘額	1,739	7,377	-5,638
13,728	基金餘額	1,739	7,377	-5,638
13,728	基金餘額	1,739	7,377	-5,638
13,728	累積餘額	1,739	7,377	-5,638

註：1.信託代理與保證資產(負債)前年度決算數120,000元，上年 度預計數120,000元,本年度預計數120,000元。

2.或有資產(負債)0元。

3.本基金自93年度起，本固定項目分開原則，將屬長期固定帳 項，包括固定資產17,731,473元、無形資產44,536元及長期債務0元等，另立帳類管理，未納入本表。

## 臺北市地方教育發展基金一

## 各項費用

中華民國

前年度 決算數	上年度 預算數	計畫別		合計	國民教育計畫
		用途別科目			
233,009,792	221,572,000	合計		227,413,000	179,414,000
197,485,097	198,170,000	用人費用		197,485,000	167,855,000
97,105,494	96,975,180	正式員額薪資		96,135,180	75,924,000
95,487,159	95,115,180	職員薪金		94,683,180	75,924,000
1,618,335	1,860,000	工員工資		1,452,000	
621,207	766,480	聘僱及兼職人員薪資		943,360	943,360
621,207	766,480	兼職人員酬金		943,360	943,360
938,264	1,983,591	超時工作報酬		1,791,079	1,272,682
938,264	1,983,591	加班費		1,791,079	1,272,682
21,067,899	22,291,699	獎金		22,088,699	17,410,500
9,479,301	10,172,500	考績獎金		10,074,500	7,920,000
11,588,598	12,119,199	年終獎金		12,014,199	9,490,500
64,782,146	64,185,423	退休及卹償金		64,486,023	62,721,591
63,395,668	64,072,623	職員退休及離職金		64,333,815	62,650,023
1,386,478	112,800	工員退休及離職金		152,208	71,568
12,970,087	11,967,627	福利費		12,040,659	9,582,867
9,241,826	8,280,624	分擔員工保險費		8,170,116	6,390,264
259,760	228,520	傷病醫藥費		468,020	462,000
934,998	1,195,740	員工通勤交通費		1,180,620	812,700
2,533,503	2,262,743	其他福利費		2,221,903	1,917,903
8,021,002	9,829,000	服務費用		9,806,000	6,903,000
2,297,955	3,040,057	水電費		2,690,889	2,690,889
1,745,358	2,224,472	工作場所電費		1,874,145	1,874,145
184,763	230,585	工作場所水費		231,744	231,744
367,834	585,000	氣體費		585,000	585,000
		郵電費		119,592	
		電話費		119,592	
54,263	62,310	旅運費		57,040	57,040
54,263	62,310	國內旅費		57,040	57,040
16,460	16,460	印刷裝訂與廣告費		14,460	14,460
16,460	16,460	印刷及裝訂費		14,460	14,460

# 臺北市信義區興雅國民小學

## 彙計表

109年度

單位：新臺幣元

學前教育計畫	一般行政管理計畫	建築及設備計畫			
15,989,000	17,283,000	14,727,000			
15,338,000	14,292,000				
10,671,180	9,540,000				
9,975,180	8,784,000				
696,000	756,000				
96,985	421,412				
96,985	421,412				
2,353,699	2,324,500				
1,022,500	1,132,000				
1,331,199	1,192,500				
947,664	816,768				
927,504	756,288				
20,160	60,480				
1,268,472	1,189,320				
948,852	831,000				
6,020					
201,600	166,320				
112,000	192,000				
280,000	2,623,000				
	119,592				
	119,592				

臺北市地方教育發展基金一

各項費用

中華民國

前年度 決算數	上年度 預算數	計畫別		合計	國民教育計畫
		用途別科目			
1,744,814	2,644,629	修理保養及保固費		2,358,229	2,190,929
1,081,164	1,749,300	一般房屋修護費		1,487,300	1,388,000
663,650	895,329	機械及設備修護費		870,929	802,929
6,282	6,000	保險費		9,520	9,520
6,282	6,000	其他保險費		9,520	9,520
2,656,425	2,783,100	一般服務費		3,232,106	1,433,082
10,834	32,400	佣金、匯費、經理費及手續費		10,800	9,600
1,846,530	1,735,880	外包費		2,204,288	466,464
589,061	778,820	計時與計件人員酬金		781,018	781,018
210,000	236,000	體育活動費		236,000	176,000
1,146,403	1,178,044	專業服務費		1,225,764	507,080
392,960	197,400	講課鐘點、稿費、出席審查及查詢費		250,600	238,600
44,850	84,400	委託檢驗(定)試驗認證費		84,400	84,400
500	1,860	試務甄選費		1,780	1,780
708,093	894,384	其他專業服務費		888,984	182,300
98,400	98,400	公共關係費		98,400	
98,400	98,400	公共關係費		98,400	
2,521,891	3,438,000	材料及用品費		3,281,000	2,812,000
554,093	320,772	使用材料費		480,180	440,380
554,093	320,772	設備零件		480,180	440,380
1,967,798	3,117,228	用品消耗		2,800,820	2,371,620
418,616	543,200	辦公(事務)用品		426,600	46,600
70,100	75,058	報章雜誌		63,690	63,690
	250,000	農業與園藝用品及環境美化費			
33,000	33,000	醫療用品(非醫療院所使用)		33,000	33,000
1,446,082	2,215,970	其他用品消耗		2,277,530	2,228,330
23,580,409	8,013,000	購建固定資產、無形資產及非理財目的之長期投資		14,727,000	
4,744,037	5,074,000	購建固定資產		2,081,000	
3,048,527	3,815,000	購置機械及設備		1,701,000	
35,704	38,000	購置交通及運輸設備			
1,659,806	1,221,000	購置雜項設備		380,000	

# 臺北市信義區興雅國民小學

## 彙計表

109年度

單位：新臺幣元

學前教育計畫	一般行政管理計畫	建築及設備計畫			
167,300					
99,300					
68,000					
33,200	1,765,824				
1,200	1,737,824				
32,000	28,000				
79,500	639,184				
12,000					
67,500	639,184				
	98,400				
	98,400				
103,000	366,000				
39,800					
39,800					
63,200	366,000				
14,000	366,000				
49,200					
		14,727,000			
		2,081,000			
		1,701,000			
		380,000			



臺北市地方教育發展基金一

各項費用

中華民國

前年度 決算數	上年度 預算數	計畫別		合計	國民教育計畫
		用途別科目			
36,000	36,000	購置無形資產		36,000	
36,000	36,000	購置電腦軟體		36,000	
18,800,372	2,903,000	遞延支出		12,610,000	
18,800,372	2,903,000	遞延修繕房屋建築支出		12,610,000	
1,104,589	1,734,000	會費、捐助、補助、分攤、照護、救濟 與交流活動費		1,726,000	1,552,000
2,000	2,000	會費		2,000	
2,000	2,000	職業團體會費		2,000	
10,000	10,000	捐助、補助與獎助		10,000	10,000
10,000	10,000	獎助學員生給與		10,000	10,000
1,092,589	1,722,000	補貼、獎勵、慰問、照護與救濟		1,714,000	1,542,000
1,092,589	1,722,000	其他補貼、獎勵、慰問、照護與救濟		1,714,000	1,542,000
296,804	388,000	其他		388,000	292,000
296,804	388,000	其他支出		388,000	292,000
296,804	388,000	其他		388,000	292,000

# 臺北市信義區興雅國民小學

## 彙計表

109年度

單位：新臺幣元

學前教育計畫	一般行政管理計畫	建築及設備計畫			
		36,000			
		36,000			
		12,610,000			
		12,610,000			
172,000	2,000				
	2,000				
	2,000				
172,000					
172,000					
96,000					
96,000					
96,000					

臺北市地方教育發展基金－臺北市信義區興雅國民小學

員工人數彙計表

中華民國109年度

單位：人

計 畫 及 項 目	上年度最高可 進用員額數	本年度 增減(-)數	本年度最高可 進用員額數	說 明
合計	118		118	
國民教育計畫部分	87	1	88	
正式職員	87	1	88	
臨時職員				
學前教育計畫部分	16		16	
正式職員	14		14	
正式工員	2		2	
一般行政管理計畫部分	15	-1	14	
正式職員	12		12	
正式工員	3	-1	2	

註：1.本表不包含臨時工員人數。

2.本表臨時職員係指奉准有案之約聘僱人員。

3.外包費編列救生員1人、工友外包6人、校警外包2人等，計220萬4,288元。

4.計時與計件人員酬金編列救生員薪資費用、閩客語教學支援人員鐘點費、暑期泳池工讀生時薪等，計78萬1,018元。

本 頁 空 白

臺北市地方教育發展基金一

用人費用

中華民國

計畫及項目	合計	正式 員額 薪資	聘僱 人員 薪資	超時 工作 報酬	津貼	獎 金		
						年終獎金	考績獎金	其他
合計	197,485,000	96,135,180		1,791,079		12,014,199	10,074,500	
國民教育計畫	167,855,000	75,924,000		1,272,682		9,490,500	7,920,000	
職員薪金	75,924,000	75,924,000						
兼職人員 酬金	943,360							
加班費	1,272,682			1,272,682				
考績獎金	7,920,000						7,920,000	
年終獎金	9,490,500					9,490,500		
職員退休 及離職金	62,650,023							
工員退休 及離職金	71,568							
分擔員工 保險費	6,390,264							
傷病醫藥 費	462,000							
員工通勤 交通費	812,700							
其他福利 費	1,917,903							
學前教育計畫	15,338,000	10,671,180		96,985		1,331,199	1,022,500	
職員薪金	9,975,180	9,975,180						
工員工資	696,000	696,000						
加班費	96,985			96,985				
考績獎金	1,022,500						1,022,500	
年終獎金	1,331,199					1,331,199		
職員退休 及離職金	927,504							
工員退休 及離職金	20,160							
分擔員工 保險費	948,852							
傷病醫藥 費	6,020							

# 臺北市信義區興雅國民小學

## 彙計表

109年度

單位：新臺幣元

退休及卹償金		資遣費	福 利 費					提繳費	兼任 人員 用人 費用
退休金	卹償金		分擔 保險費	傷病 醫藥費	提撥 福利金	員工通勤 交通費	其他		
64,486,023			8,170,116	468,020		1,180,620	2,221,903	943,360	
62,721,591			6,390,264	462,000		812,700	1,917,903	943,360	
62,650,023								943,360	
71,568			6,390,264	462,000		812,700	1,917,903		
947,664			948,852	6,020		201,600	112,000		
927,504									
20,160			948,852	6,020					

臺北市地方教育發展基金一

用人費用

中華民國

計畫及項目	合計	正式 員額 薪資	聘僱 人員 薪資	超時 工作 報酬	津貼	獎 金		
						年終獎金	考績獎金	其他
員工通勤 交通費	201,600							
其他福利 費	112,000							
一般行政管 理計畫	14,292,000	9,540,000		421,412		1,192,500	1,132,000	
職員薪金	8,784,000	8,784,000						
工員工資	756,000	756,000						
加班費	421,412			421,412				
考績獎金	1,132,000						1,132,000	
年終獎金	1,192,500					1,192,500		
職員退休 及離職金	756,288							
工員退休 及離職金	60,480							
分擔員工 保險費	831,000							
員工通勤 交通費	166,320							
其他福利 費	192,000							

註：1.本表不包含臨時工員薪津。

2.本表兼任人員用人費用，係學校教職員兼課或請假代課鐘點費。

3.外包費編列救生員1人、工友外包6人、校警外包2人等，計220萬4,288元。

4.計時與計件人員酬金編列救生員薪資費用、閩客語教學支援人員鐘點費、暑期泳池工讀生時薪等，計78萬1,018元。

# 臺北市信義區興雅國民小學

## 彙計表

109年度

單位：新臺幣元

退休及卹償金		資遣費	福 利 費					提繳費	兼任 人員 用人 費用
退休金	卹償金		分擔 保險費	傷病 醫藥費	提撥 福利金	員工通勤 交通費	其他		
816,768			831,000			201,600	112,000		
756,288						166,320	192,000		
60,480			831,000			166,320	192,000		



# 臺北市地方教育發展基金－臺北市信義區興雅國民小學

## 單位（或計畫）成本分析表

中華民國109年度

單位：新臺幣千元

計 畫 別	單 位	單位成本(元)或 平均利(費)率	數 量	預 算 數	說 明
合計				227,413	
國民教育計畫				179,414	
學前教育計畫				15,989	
一般行政管理計畫				17,283	
建築及設備計畫				14,727	

# 臺北市地方教育發展基金－臺北市信義區興雅國民小學

## 5年來主要業務計畫分析表

中華民國109年度

單位：新臺幣千元

年度及項目	單位	數量	單位成本(元)或平均利(費)率	金額	說明
(本)年度預算數					
國民教育計畫				179,414	
學前教育計畫				15,989	
(上)年度預算數					
國民教育計畫				178,751	
學前教育計畫				17,443	
(前)年度決算數					
國民教育計畫				176,663	
學前教育計畫				15,210	
(106)年度決算數					
國民教育計畫				173,671	
學前教育計畫				12,453	
(105)年度決算數					
國民教育計畫				177,032	
學前教育計畫				12,612	

臺北市地方教育發展基金－臺北市信義區興雅國民小學

資本資產明細表

中華民國109年度

單位：新臺幣千元

項 目	取得成本 (期初餘額)	以前年度 累計折舊/ 長期投資 評 價	本 年 度 變 動				主要增減 原因說明	本年度累計折 舊/長期投資 評價變動數	期末餘額
			增加		減少				
			金額	類型	金額	類型			
資產	56,024	36,262	2,117		36		4,067	17,776	
土地改良物	3,657	3,446					12	199	
機械及設備	33,600	21,648	1,701	增置			2,517	11,136	
交通及運輸 設備	2,341	1,458					236	648	
雜項設備	16,381	9,710	380	增置			1,302	5,748	
電腦軟體	45		36	增置	36	無形資 產攤銷		45	