

中華民國 109 年度

4-0501484

臺北市總預算案

臺北市政府教育局主管

臺北市地方教育發展基金

臺北市中正區河堤國民小學附屬單位預算之分預算

(特別收入基金)

臺北市中正區河堤國民小學編

# 臺北市地方教育發展基金－臺北市中正區河堤國民小學

## 目次

中華民國109年度

|                            |            |
|----------------------------|------------|
| 一、財務摘要 .....               | 第 1 頁      |
| 二、業務計畫及預算概要 .....          | 第 3 -8 頁   |
| 三、預算主要表                    |            |
| (一) 基金來源、用途及餘絀預計表 .....    | 第 9 頁      |
| (二) 現金流量預計表 .....          | 第 10 頁     |
| 四、預算明細表                    |            |
| (一) 基金來源－服務收入明細表 .....     | 第 11 頁     |
| (二) 基金來源－財產處分收入明細表 .....   | 第 12 頁     |
| (三) 基金來源－其他財產收入明細表 .....   | 第 13 頁     |
| (四) 基金來源－公庫撥款收入明細表 .....   | 第 14 頁     |
| (五) 基金來源－學雜費收入明細表 .....    | 第 15 頁     |
| (六) 基金來源－雜項收入明細表 .....     | 第 16 頁     |
| (七) 基金用途－國民教育計畫明細表 .....   | 第 17 -23 頁 |
| (八) 基金用途－學前教育計畫明細表 .....   | 第 24 -26 頁 |
| (九) 基金用途－一般行政管理計畫明細表 ..... | 第 27 -29 頁 |
| (十) 基金用途－建築及設備計畫明細表 .....  | 第 30 -32 頁 |
| 五、預算參考表                    |            |
| (一) 預計平衡表 .....            | 第 33 頁     |
| (二) 各項費用彙計表 .....          | 第 34 -39 頁 |
| (三) 員工人數彙計表 .....          | 第 40 頁     |
| (四) 用人費用彙計表 .....          | 第 42 -45 頁 |
| (五) 單位（或計畫）成本分析表 .....     | 第 46 頁     |
| (六) 5年來主要業務計畫分析表 .....     | 第 47 頁     |

臺北市地方教育發展基金－臺北市中正區河堤國民小學

目 次

中華民國109年度

|                   |        |
|-------------------|--------|
| (七) 資本資產明細表 ..... | 第 48 頁 |
|-------------------|--------|

# 臺北市地方教育發展基金－臺北市中正區河堤國民小學

## 財務摘要

中華民國109年度

單位：新臺幣千元

| 項 目           | 本 年 度   | 上 年 度   | 比較增減數  | %      |
|---------------|---------|---------|--------|--------|
| 經營成績：         |         |         |        |        |
| 基金來源          | 125,456 | 115,868 | 9,588  | 8.27   |
| 基金用途          | 127,472 | 123,423 | 4,049  | 3.28   |
| 賸餘(短絀)        | -2,016  | -7,555  | 5,539  | --     |
| 餘絀情形：         |         |         |        |        |
| 基金餘額          | 1,370   | 3,386   | -2,016 | -59.54 |
| 現金流量(註)：      |         |         |        |        |
| 現金及約當現金之淨增(減) | -2,016  | -7,555  | 5,539  | --     |

附註：現金流量係採現金及約當現金基礎，包括現金及自投資日起3個月內到期或清償之債權證券。

本 頁 空 白

# 業務計畫及預算概要

# 臺北市地方教育發展基金－臺北市中正區河堤國民小學

## 業務計畫及預算概要

中華民國 109 年度

### 壹、基金概況

#### 一、設立宗旨及願景：

- (一) 本校遵照憲法第 158 條及 160 條規定，教育文化應發展國民之民族精神、自治精神，國民道德與健全體格、科學及生活智能，以培養學童七大學習領域及十大基本能力。
- (二) 本校自 91 年度起依教育經費編列與管理法第 13 條規定設置「臺北市地方教育發展基金」，以促進教育健全發展，提昇教育經費運用績效。
- (三) 本校以「健康、活潑、快樂、學習」為願景，建構一所精緻優質、創新卓越之友善學園，以「閱讀」為學校特色，強化課程之連貫與統整，建構實踐素養導向之課程與教學，培養「自尊尊人、熱愛生命」、「自我實現、求新求變」、「合群互助、終身學習」及具國際觀之河堤小子，以期落實適性揚才之教育理念。

#### 二、施政重點：

- (一) 開啟多元智慧：尊重每個學生獨特的個性，以多元智慧的觀點協助他找到生命的亮點，肯定天生我才必有用，能知於學，樂於學。
- (二) 培養生活能力：培養學生帶得走的公民關鍵能力，強化自我管理、閱讀理解、理性批判、問題解決、奉獻服務、溝通表達等核心素養。
- (三) 蘊育人文情懷：在溫馨開放的校園文化中，孕育人文情懷，學會尊重、包容；建構生命的價值、完成人性的開展。
- (四) 建置溫馨民主的校園文化：
  1. 以參與式管理、落實行政、教師會、家長會三者的良性互動。
  2. 以學生第一，教學優先的觀念提昇行政服務效率。
  3. 放下威權心態，開啟校園民主之風氣。
- (五) 推動適性教學：
  1. 落實校本課程理念，採多元化、活潑化的教學及評量。
  2. 運用校內、外資源，加強多元學習能力。
  3. 關懷相對弱勢學生之教學及輔導。
  4. 推動行動學習，充實學生運用資訊之知能，並提昇教師運用學習載具教學之能力。
- (六) 辦理發展性的訓輔活動：

# 臺北市地方教育發展基金－臺北市中正區河堤國民小學

## 業務計畫及預算概要

中華民國 109 年度

1. 辦理各項活動、競賽及展演。
2. 推動校內外學習服務。
3. 發展績優社團及校隊，如幼童軍、籃球、擊鼓、桌球、花式溜冰、田徑隊、舞蹈隊、直笛隊等。
4. 加強新興領域教育的辦理，並融入各科教學以收成效。

### 三、組織概況：

本校設置校長 1 人，綜理全校校務，下設教務處、學生事務處、總務處、輔導室、會計室、人事室、幼兒園及補校等單位。

內部分層業務如下：

(一) 教務處：秉承校長之命，辦理全校教務事項。

1. 教學組：掌理課程編排、課業考查、學藝競賽、各項獎助學金補助、教學研究、教師進修、差假教師調代課及缺補課查核等事項。
2. 設備組：掌理成績考查、實習輔導、教科書編選、教學用具之管理、保管及出版學校刊物等事項。
3. 資訊組：：掌理電腦設備、區域網路之管理及保管、註冊、編班、轉學、學籍保管等事項。

(二) 學生事務處：秉承校長之命，辦理全校學生事務事項。

1. 訓育組：掌理訓育計畫之擬定及辦理各類訓育等活動。
2. 體育組：掌理學生體育活動、體格鍛鍊等事項。
3. 生教組：掌理學生日常生活常規、辦理交通導護、健康檢查，個人及環境衛生檢查等事項。

(三) 總務處：秉承校長之命，辦理全校總務事項。

1. 事務組：掌理校舍、校具、財產、物品採購保管、工程發包、監工及驗收。
2. 出納組：掌理現金、零用金、票據、契約之保管等收支事項，辦理員工薪津發放及各項扣繳單據證明等。
3. 文書組：辦理公文收發登記與典守學校印信，撰擬繕校及檔案保管等事項。

(四) 輔導室：秉承校長之命，辦理全校學生學習輔導、生活輔導、生涯輔導等事項。

1. 特教組：擬訂特殊教育計畫章則、親師輔導諮詢、特教班甄選鑑



# 臺北市地方教育發展基金－臺北市中正區河堤國民小學

## 業務計畫及預算概要

中華民國 109 年度

別、實施各項診斷測驗、特教兒童追蹤輔導、學生個案建立、學習輔導、生活輔導、生涯輔導及性別教育親職教育，辦理輔導資料搜集建檔、組訓愛心家長、實施測驗、社區人力整合、出版親職刊物等事項。

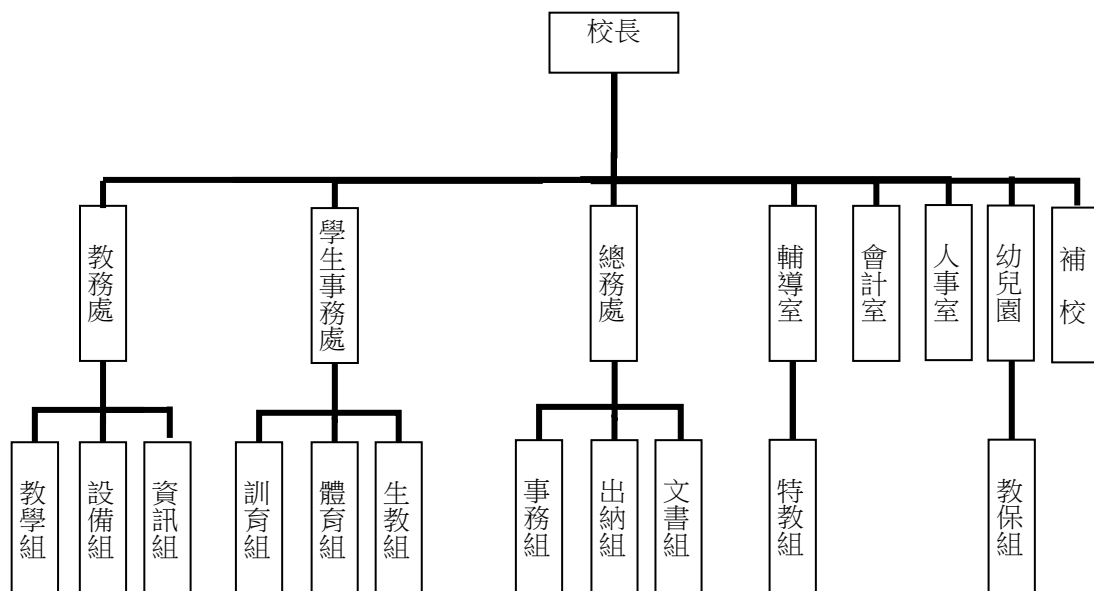
(五) 會計室：秉承上級主計機關之監督與指導，並受校長之指揮，依法辦理歲計、會計、統計等事項。

(六) 人事室：秉承上級人事機關之監督與指導，並受校長之指揮，依法辦理人事管理查核等事項。

(七) 幼兒園：秉承校長之命，綜理園務、規劃幼兒教學、保育、環境與各項措施。

1. 教保組：擬訂全園性課程與教學計畫、編擬及推展園務行事及活動釐訂、掌理全園招生、保健及評量等相關事項。

(八) 補校：秉承校長之命，辦理夜間補校教學事項。



#### 四、基金歸類及屬性：

本校地方教育發展基金依據教育經費編列與管理法第 13 條規定設置，本基金為預算法第 4 條第 1 項第 2 款第 5 目所定之特別收入基金，以本府教育局為管理機關。

# 臺北市地方教育發展基金－臺北市中正區河堤國民小學

## 業務計畫及預算概要

中華民國 109 年度

### 貳、業務計畫

本年度業務計畫重點與預算配合情形及預期績效，詳列如下：

單位：新臺幣千元

| 業務計畫名稱   | 計畫重點內容                | 預算數    | 預 期 績 效  |
|----------|-----------------------|--------|--|
| 國民教育計畫   | 辦理各項教學、學生事務、圖書及輔導等業務。 | 96,609 | 辦理國民教育教學、落實九年一貫課程，加強藝術與人文、電腦資訊、國語文及英語教學，另辦理教師甄選、學生活動、指定活動等項目，藉由辦理各項活動，以鍛鍊學童強健的身體，增進學童各項生活智能。 |
| 學前教育計畫   | 辦理幼兒園各項教學等業務。         | 10,181 | 新購幼兒園教學設備，充實教材、提高教學效能；並辦理幼兒各項活動，以鍛鍊幼兒強健的身體，增進幼兒各項生活智能。                                       |
| 一般行政管理計畫 | 綜理學校總務、人事、會計等業務。      | 13,107 | 係配合校務推動行政處室支援工作，進而增進校務運作。  |
| 建築及設備計畫  | 購置教學所需教學設備等及改善教學環境。   | 7,575  | 辦理勇樓 2 防水、消防改善及電源改善等工程，改善教學環境及汰換、充實教學及電腦設備等，增進教學效能，提高行政效率。                                   |

### 參、預算概要

#### 一、基金來源及用途之預計：

##### (一) 本年度基金來源：

服務收入 3 千元、財產處分收入 5 千元、其他財產收入 2 萬 6 千元、公庫撥款收入 1 億 2,273 萬 5 千元、學雜費收入 234 萬 8 千元、雜項收入 33 萬 9 千元，本年度基金來源 1 億 2,545 萬 6 千元，較上年度預算數 1 億 1,586 萬 8 千元，增加 958 萬 8 千元，約 8.27%，主要係公庫撥款收入增編所致。

##### (二) 本年度基金用途：

國民教育計畫 9,660 萬 9 千元，學前教育計畫 1,018 萬 1 千元，一般

# 臺北市地方教育發展基金－臺北市中正區河堤國民小學

## 業務計畫及預算概要

中華民國 109 年度

行政管理計畫 1,310 萬 7 千元，建築及設備計畫 757 萬 5 千元，本年度基金用途 1 億 2,747 萬 2 千元，較上年度預算數 1 億 2,342 萬 3 千元，增加 404 萬 9 千元，約 3.28%，主要係增編營建及修建工程所致。

### 二、基金餘絀之預計：

本年度基金來源及用途相抵後，差短 201 萬 6 千元，較上年度預算數差短 755 萬 5 千元，減少 553 萬 9 千元，將移用以前基金餘額 201 萬 6 千元支應。

### 三、現金流量之預計：

本年度業務活動淨現金流出 201 萬 6 千元。

### 四、補辦預算事項：無。

### 肆、年度關鍵績效指標：

| 關鍵策略目標  | 關鍵績效指標   | 衡量標準                      | 年度目標值 |
|---------|----------|---------------------------|-------|
| 提升學生體適能 | 學生體適能通過率 | 通過檢測學生/全校學生數*100%<br>單位：% | 70%   |

### 伍、前年度及上年度已過期間實施狀況及成果概述：

#### 一、前（107）年度決算結果及績效達成情形：

##### （一）前年度決算結果：

1.基金來源：決算數 1 億 2,687 萬 6 千元，較預算數 1 億 2,489 萬 8 千元，計增加 197 萬 8 千元，約 1.58%，主要係因教育部、教育局補助收入增加所致。

2.基金用途：決算數 1 億 2,964 萬 3 千元，較預算數 1 億 2,787 萬 1 千元，計增加 177 萬 2 千元，約 1.39%，主要係因教育部、教育局補助穿堂優質化整修等工程及人事費用不敷數等經費覈實支用所致。

##### （二）前年度績效達成情形分析：

| 年度績效目標  | 衡量指標   | 年度目標值 | 績效衡量暨達成情形分析   |
|---------|--------|-------|---------------|
| 精進中小學教育 | 參與提升教學 | 5     | 截至 107 年度止，參與 |

臺北市地方教育發展基金 - 臺北市中正區河堤國民小學  
業務計畫及預算概要

中華民國 109 年度

|  |               |  |   |
|--|---------------|--|---|
|  | 課程發展計畫數(單位：件) |  | 臺北市教師專業發展評鑑，申請領域備課社群，執行教育局圖書館閱讀推動教師計畫，十二年國民基本教育課程綱要先鋒學校試辦計畫，二班三組實驗計畫計等計 5 件，達原訂目標值。 |
|--|---------------|--|---|

二、上（108）年度已過期間預算執行情形及績效達成情形：

（一）上年度預算截至 108 年 6 月 30 日止執行情形：

1. 基金來源：實際執行數 6,357 萬 7 千元，較預算分配數 6,314 萬 1 千元，計增加 43 萬 6 千元，約 0.69%，主要係因雜項收入增加所致。
2. 基金用途：實際執行數 6,852 萬 7 千元，較預算分配數 7,069 萬 6 千元，計減少 216 萬 9 千元，約 3.07%，主要係因人事費用覈實支用所致。

（二）上（108）年度績效達成情形分析：

| 年度績效目標  | 衡量指標                | 年度目標值 | 績效衡量暨達成情形分析  |
|---------|---------------------|-------|--|
| 精進中小學教育 | 參與提升教學課程發展計畫數(單位：件) | 5     | 截至 108 年 6 月(107 學年度第 2 學期)申請領域備課社群，執行教育局圖書館閱讀推動教師計畫，十二年國民基本教育課程綱要先鋒學校試辦計畫，申請二班三組實驗計畫計等 4 件，達原訂目標值之 80%。 |

# 預算主要表

# 臺北市地方教育發展基金－臺北市中正區河堤國民小學

## 基金來源、用途及餘絀預計表

中華民國109年度

單位：新臺幣千元

| 前年度決算數  | 項 目      | 本年度預算數  | 上年度預算數  | 比較增減（－） |
|---------|----------|---------|---------|---------|
| 126,876 | 基金來源     | 125,456 | 115,868 | 9,588   |
| 2       | 勞務收入     | 3       | 13      | -10     |
| 2       | 服務收入     | 3       | 13      | -10     |
| 22      | 財產收入     | 31      | 45      | -14     |
| 1       | 財產處分收入   | 5       | 18      | -13     |
| 21      | 其他財產收入   | 26      | 27      | -1      |
| 124,113 | 政府撥入收入   | 122,735 | 113,245 | 9,490   |
| 123,926 | 公庫撥款收入   | 122,735 | 113,245 | 9,490   |
| 186     | 政府其他撥入收入 |         |         |         |
| 2,284   | 教學收入     | 2,348   | 2,348   |         |
| 2,284   | 學雜費收入    | 2,348   | 2,348   |         |
| 454     | 其他收入     | 339     | 217     | 122     |
| 454     | 雜項收入     | 339     | 217     | 122     |
| 129,643 | 基金用途     | 127,472 | 123,423 | 4,049   |
| 97,799  | 國民教育計畫   | 96,609  | 95,760  | 849     |
| 9,994   | 學前教育計畫   | 10,181  | 10,081  | 100     |
| 12,747  | 一般行政管理計畫 | 13,107  | 13,248  | -141    |
| 9,104   | 建築及設備計畫  | 7,575   | 4,334   | 3,241   |
| -2,768  | 本期賸餘(短絀) | -2,016  | -7,555  | 5,539   |
| 13,709  | 期初基金餘額   | 3,386   | 10,736  | -7,350  |
| 10,941  | 期末基金餘額   | 1,370   | 3,181   | -1,811  |

註：前年度決算數細數之和與總數或略有出入，係四捨五入關係，以下各表同。

# 臺北市地方教育發展基金－臺北市中正區河堤國民小學

## 現金流量預計表

中華民國109年度

單位：新臺幣千元

| 項 目            | 本 預 | 年 算 | 度 數    | 說 明 |
|----------------|-----|-----|--------|-----|
| 業務活動之現金流量      |     |     |        |     |
| 本期賸餘(短絀)       |     |     | -2,016 |     |
| 業務活動之淨現金流入(流出) |     |     | -2,016 |     |
| 其他活動之現金流量      |     |     |        |     |
| 其他活動之淨現金流入(流出) |     |     |        |     |
| 現金及約當現金之淨增(淨減) |     |     | -2,016 |     |
| 期初現金及約當現金      |     |     | 9,273  |     |
| 期末現金及約當現金      |     |     | 7,257  |     |

註：本表係採現金及約當現金基礎，包括現金及自投資日起3個月內到期或清償之債權證券。

# 預算明細表



# 臺北市地方教育發展基金－臺北市中正區河堤國民小學

## 基金來源－服務收入明細表

中華民國109年度

單位：新臺幣元

| 科 目        | 單位 | 本 年 度 預 算 數 |       |                         | 說 明                                     |
|------------|----|-------------|-------|-------------------------|---|
|            |    | 數量<br>業務量   | 利(費)率 | 金 額                     |   |
| 合計<br>服務收入 | 人  | 10          | 300   | 3,000<br>3,000<br>3,000 | 較上年度預算數13,000元，減少10,000元。<br>教師甄選報名費收入。 |

# 臺北市地方教育發展基金－臺北市中正區河堤國民小學

## 基金來源－財產處分收入明細表

中華民國109年度

單位：新臺幣元

| 科 目          | 單位 | 本 年 度 預 算 數 |       |                         | 說 明                                    |
|--------------|----|-------------|-------|-------------------------|--|
|              |    | 數量<br>業務量   | 利(費)率 | 金 額                     |  |
| 合計<br>財產處分收入 | 年  | 1           | 5,000 | 5,000<br>5,000<br>5,000 | 較上年度預算數18,000元，減少13,000元。<br>報廢財產變賣收入。 |

# 臺北市地方教育發展基金－臺北市中正區河堤國民小學

## 基金來源－其他財產收入明細表

中華民國109年度

單位：新臺幣元

| 科 目    | 單位 | 本 年 度 預 算 數 |        |        | 說 明                      |
|--------|----|-------------|--------|--------|--------------------------|
|        |    | 數量<br>業務量   | 利(費)率  | 金 額    |                          |
| 合計     |    |             |        | 26,000 |                          |
| 其他財產收入 |    |             |        | 26,000 | 較上年度預算數27,000元，減少1,000元。 |
|        | 年  | 1           | 21,000 | 21,000 | 教職員工停車收入。                |
|        | 年  | 1           | 5,000  | 5,000  | 場地開放出借費收入(收支對列)。         |

# 臺北市地方教育發展基金－臺北市中正區河堤國民小學

## 基金來源－公庫撥款收入明細表

中華民國109年度

單位：新臺幣元

| 科 目    | 單位 | 本 年 度 預 算 數 |             |             | 說 明   |
|--------|----|-------------|-------------|-------------|---|
|        |    | 數量<br>業務量   | 利(費)率       | 金 額         |   |
| 合計     |    |             |             | 122,735,000 |   |
| 公庫撥款收入 | 年  | 1           | 122,735,000 | 122,735,000 | 較上年度預算數113,245,000元，增加9,490,000元。<br>市府補助款。 |

# 臺北市地方教育發展基金－臺北市中正區河堤國民小學

## 基金來源－學雜費收入明細表

中華民國109年度

單位：新臺幣元

| 科 目   | 單位   | 本 年 度 預 算 數 |       |           | 說 明                    |
|-------|------|-------------|-------|-----------|------------------------|
|       |      | 數量<br>業務量   | 利(費)率 | 金 額       |                        |
| 合計    |      |             |       | 2,348,000 |                        |
| 學雜費收入 |      |             |       | 2,348,000 | 較上年度預算數2,348,000元，無增減。 |
|       | 人、學期 | 10x2        | 5,150 | 103,000   | 幼兒園半日班學費收入預估學生10人。     |
|       | 人、學期 | 110x2       | 2,955 | 650,100   | 幼兒園全日班雜費收入預估學生110人。    |
|       | 人、學期 | 10x2        | 2,745 | 54,900    | 幼兒園半日班雜費收入預估學生10人。     |
|       | 人、學期 | 110x2       | 7,000 | 1,540,000 | 幼兒園全日班學費收入預估學生110人。    |

# 臺北市地方教育發展基金－臺北市中正區河堤國民小學

## 基金來源－雜項收入明細表

中華民國109年度

單位：新臺幣元

| 科 目        | 單位 | 本 年 度 預 算 數 |         |                               | 說 明                                      |
|------------|----|-------------|---------|-------------------------------|--|
|            |    | 數量<br>業務量   | 利(費)率   | 金 額                           |  |
| 合計<br>雜項收入 | 年  | 1           | 339,000 | 339,000<br>339,000<br>339,000 | 較上年度預算數217,000元，增加122,000元。<br>數位學生證等收入。 |

# 臺北市地方教育發展基金－臺北市中正區河堤國民小學

## 基金用途－國民教育計畫明細表

中華民國109年度

單位：新臺幣元

| 前年度<br>決算數 | 上年度<br>預算數 | 科 目       | 本 年 度<br>預 算 數 | 說 明   |
|------------|------------|-----------|----------------|---|
| 97,799,126 | 95,760,000 | 合計        | 96,609,000     |   |
| 90,606,757 | 90,322,000 | 用人費用      | 91,714,000     |   |
| 37,381,952 | 36,996,000 | 正式員額薪資    | 37,452,000     | 較上年度預算數36,996,000元，增加456,000元。                                    |
| 37,381,952 | 36,996,000 | 職員薪金      | 37,452,000     |   |
|            |            |           | 34,212,000     | 教師42人薪金(詳用人費用彙計表)(含教育部補助導師費276,000元)。                             |
|            |            |           | 3,240,000      | 教師4人薪金(詳用人費用彙計表)(含教育部補助導師費24,000元)。                               |
| 1,737,038  | 2,155,392  | 聘僱及兼職人員薪資 | 2,010,400      | 較上年度預算數2,155,392元，減少144,992元。                                     |
| 244,412    | 418,992    | 約僱職員薪金    |                |   |
| 1,492,626  | 1,736,400  | 兼職人員酬金    | 2,010,400      |   |
|            |            |           | 53,760         | 兼任補校行政人員(校務主任)工作補助費，4週*12月*3.5節*320元。                             |
|            |            |           | 422,400        | 教師代課鐘點費，本校編制教師總人數54人，按9分之1計，編列6人，每人220節，總節數6人x220節=1,320節，每節320元。 |
|            |            |           | 72,000         | 兼任補校行政人員(會計、幹事)工作補助費，2人*12月*3,000元。                               |
|            |            |           | 84,000         | 兼任補校行政人員(校長、人事)工作補助費，2人*12月*3,500元。                               |
|            |            |           | 1,013,760      | 補校教師授課鐘點費，6班*44週*12節*320元。  |
|            |            |           | 46,080         | 兼任補校行政人員(組長)工作補助費，4週*12月*3節*320元。                                 |
|            |            |           | 216,000        | 教師兼補校導師費6班*12月*3,000元(含教育部補助72,000元)。                             |
|            |            |           | 102,400        | 補助調整授課特教教師鐘點費，4人*2節*40週*320元(教育部補助款)。                             |
| 312,968    | 361,327    | 超時工作報酬    | 383,194        | 較上年度預算數361,327元，增加21,867元。  |
| 312,968    | 361,327    | 加班費       | 383,194        |   |
|            |            |           | 379,864        | 不休假出勤加班費。   |
|            |            |           | 1,480          | 教師甄選加班費。  |
|            |            |           | 1,850          | 校園場地開放加班費(收支對列)。  |
| 8,049,510  | 8,717,872  | 獎金        | 9,461,500      | 較上年度預算數8,717,872元，增加743,628                                       |

# 臺北市地方教育發展基金－臺北市中正區河堤國民小學

## 基金用途－國民教育計畫明細表

中華民國109年度

單位：新臺幣元

| 前年度<br>決算數 | 上年度<br>預算數 | 科 目      | 本 年 度<br>預 算 數 | 說 明  |
|------------|------------|----------|----------------|--|
| 3,573,280  | 4,041,000  | 考績獎金     | 4,780,000      | 元。   |
|            |            |          | 4,510,000      | 依考績法規定核發之獎金。   |
|            |            |          | 270,000        | 依考績法規定核發之獎金。   |
| 4,476,230  | 4,676,872  | 年終獎金     | 4,681,500      |  |
|            |            |          | 4,276,500      | 依規定於年節加發之獎金。   |
|            |            |          | 405,000        | 依規定於年節加發之獎金。   |
| 37,431,660 | 36,806,400 | 退休及卹償金   | 37,372,272     | 較上年度預算數36,806,400元，增加565,872元。   |
| 37,431,660 | 36,806,400 | 職員退休及離職金 | 37,372,272     |  |
|            |            |          | 2,903,472      | 提撥退撫基金。  |
|            |            |          | 280,800        | 提撥退撫基金。  |
|            |            |          | 34,188,000     | 退休人員月退休金，80人x@34,000元x12月=32,640,000元；退休遺族月撫慰金，6人x@21,500元x12月=1,548,000元；合計34,188,000元。 |
| 5,693,629  | 5,285,009  | 福利費      | 5,034,634      | 較上年度預算數5,285,009元，減少250,375元。  |
| 3,882,871  | 3,131,776  | 分擔員工保險費  | 3,151,320      |  |
|            |            |          | 2,876,736      | 分擔公保、勞保、健保費。   |
|            |            |          | 274,584        | 分擔公保、勞保、健保費。   |
| 174,620    | 110,500    | 傷病醫藥費    | 260,500        |  |
|            |            |          | 208,000        | 健康檢查補助費，13人*16,000元。   |
|            |            |          | 52,500         | 健康檢查補助費，15人*3,500元。  |
| 307,748    | 378,000    | 員工通勤交通費  | 341,460        |  |
|            |            |          | 120,960        | 教師兼行政上下班交通費，8人*12月*2段*630元。  |
|            |            |          | 195,300        | 教師上下班交通費，31人*10月*1段*630元。  |
|            |            |          | 25,200         | 特教教師上下班交通費，4人*10月*1段*630元。   |
| 1,328,390  | 1,664,733  | 其他福利費    | 1,281,354      |  |
|            |            |          | 176,000        | 休假旅遊補助費，11人*16,000元。   |
|            |            |          | 36,000         | 退休人員三節慰問金，6人*6,000元。   |
|            |            |          | 125,420        | 結婚補助費，2人*2月*31,355元。   |



# 臺北市地方教育發展基金－臺北市中正區河堤國民小學

## 基金用途－國民教育計畫明細表

中華民國109年度

單位：新臺幣元

| 前年度<br>決算數 | 上年度<br>預算數 | 科 目           | 本 年 度<br>預 算 數 | 說 明                                 |
|------------|------------|---------------|----------------|-------------------------------------|
|            |            |               | 365,000        | 喪葬補助費，2人*5月*36,500元。                |
|            |            |               | 578,934        | 子女教育補助。                             |
| 5,345,363  | 2,497,000  | 服務費用          | 2,386,000      |                                     |
| 971,181    | 971,124    | 水電費           | 971,181        | 較上年度預算數971,124元，增加57元。              |
| 841,077    | 857,999    | 工作場所電費        | 841,077        |                                     |
|            |            |               | 668,528        | 班級電費。                               |
|            |            |               | 172,549        | 補校班級電費。                             |
| 130,104    | 113,125    | 工作場所水費        | 130,104        |                                     |
|            |            |               | 130,104        | 班級水費。                               |
| 31,045     | 43,710     | 旅運費           | 38,440         | 較上年度預算數43,710元，減少5,270元。            |
| 31,045     | 43,710     | 國內旅費          | 38,440         |                                     |
|            |            |               | 27,900         | 校外教學隨隊人員出差旅費，6人*3天*1,550元。          |
|            |            |               | 10,540         | 因公市外出差旅費。                           |
| 236,220    |            | 印刷裝訂與廣告費      |                |                                     |
| 236,220    |            | 印刷及裝訂費        |                |                                     |
| 801,584    | 869,750    | 修理保養及保固費      | 840,750        | 較上年度預算數869,750元，減少29,000元。          |
| 590,879    | 652,800    | 一般房屋修護費       | 629,000        |                                     |
|            |            |               | 547,400        | 鋼筋混凝土造建築物32年以上維護費，23班*28,000元*85%。  |
|            |            |               | 81,600         | 補校鋼筋混凝土造建築物32年以上維護費，6班*16,000元*85%。 |
| 210,705    | 216,950    | 機械及設備修護費      | 211,750        |                                     |
|            |            |               | 96,600         | 各項教學設備及其他公用用具保養修護，23班*28,000元*15%。  |
|            |            |               | 14,400         | 補校各項教學設備及其他公用用具保養修護，6班*16,000元*15%。 |
|            |            |               | 18,400         | 電腦設備維護費(電腦專案計畫)。                    |
|            |            |               | 79,200         | 游泳池水電清潔維護費，11班*7,200元。              |
|            |            |               | 3,150          | 校園場地開放機械及設備修護費(收支對列)。               |
| 2,758,224  | 314,896    | 一般服務費         | 299,776        | 較上年度預算數314,896元，減少15,120元。          |
| 10,982     | 14,400     | 佣金、匯費、經理費及手續費 | 5,280          |                                     |
|            |            |               | 5,280          | 委託超商代收學雜費手續費，440人*2學期               |

# 臺北市地方教育發展基金－臺北市中正區河堤國民小學

## 基金用途－國民教育計畫明細表

中華民國109年度

單位：新臺幣元

| 前年度<br>決算數 | 上年度<br>預算數 | 科 目              | 本 年 度<br>預 算 數 | 說 明   |
|------------|------------|------------------|----------------|---|
| 2,663,242  | 202,496    | 外包費<br>計時與計件人員酬金 | 202,496        | *6元。<br>179,200 閩客語教學支援人員鐘點費，1人*14節*40週*320元(由教育局移列)。<br>23,296 閩客語教學支援人員鐘點費之外聘人員勞、健保及勞退費用(由教育局移列)。   |
| 84,000     | 98,000     | 體育活動費            | 92,000         | 84,000 文康活動費，本校編列教師42人，每人編列2,000元。<br>8,000 文康活動費，本校資源班編列教師4人，每人編列2,000元。   |
| 547,109    | 297,520    | 專業服務費            | 235,853        | 較上年度預算數297,520元，減少61,667元。  |
| 392,109    | 130,000    | 講課鐘點、稿費、出席審查及查詢費 | 68,400         | 6,000 國小家長教育成長暨志工培訓講座鐘點費，3節*2,000元。<br>14,400 資源班教材編輯費，2班*12月*600元。<br>12,000 性別平等教育研習講座鐘點費，6節*2,000元。<br>16,000 小田園教育體驗學習計畫講座鐘點費，8節*2,000元。<br>20,000 綠屋頂計畫講座鐘點費，10節*2,000元。 |
| 8,000      | 19,800     | 委託檢驗(定)試驗認證費     | 39,600         | 30,000 消防安全、電力檢查費(班級業務費移列)。<br>9,600 飲水機水質檢驗費，8臺*1,200元。  |
| 500        | 9,920      | 試務甄選費            | 720            | 720 教師甄選試務費用。   |
| 36,000     |            | 電腦軟體服務費          |                |   |
| 110,500    | 137,800    | 其他專業服務費          | 127,133        | 25,200 學童午餐指導費，7人*9月*400元(5-6年級)。<br>7,200 學童午餐指導費，8人*9月*100元(1-2年級)。<br>21,600 學童午餐指導費，8人*9月*300元(3-4年   |

# 臺北市地方教育發展基金－臺北市中正區河堤國民小學

## 基金用途－國民教育計畫明細表

中華民國109年度

單位：新臺幣元

| 前年度<br>決算數 | 上年度<br>預算數 | 科 目      | 本 年 度<br>預 算 數 | 說 明   |
|------------|------------|----------|----------------|---|
|            |            |          |                | 級)。   |
|            |            |          | 20,000         | 學生輔導指導費。                                    |
|            |            |          | 8,000          | 學童牙齒檢查費。                                    |
|            |            |          | 45,000         | 工作人員午餐指導費，10人*9月*500元。                      |
|            |            |          | 133            | 配合預算編列至千元，增列進位數133元。                        |
| 1,360,916  | 2,012,000  | 材料及用品費   | 1,771,000      |   |
| 183,455    | 636,560    | 使用材料費    | 471,600        | 較上年度預算數636,560元，減少164,960元。                 |
| 183,455    | 636,560    | 設備零件     | 471,600        |   |
|            |            |          | 27,000         | 循環風扇9臺*3,000元(勇樓2防水工程移列)(新增)。               |
|            |            |          | 95,000         | 平板電腦10臺*9,500元(電腦專案計畫)(新增)。                 |
|            |            |          | 6,380          | 桌遊教具(由特教班設備費移列)(新增)。                        |
|            |            |          | 48,000         | 辦公椅32張*1,500元(由班級設備費移列)(新增)。                |
|            |            |          | 120,000        | 學生課桌椅組(可調式)75組*1600元(由班級設備費移列)(新增)。         |
|            |            |          | 19,400         | 低音直笛(AULOS)2支*9,700元(由班級設備費移列)(新增)。         |
|            |            |          | 16,200         | 彩色梯形桌(桌面厚度2CM開放式層板)6張*2,700元(特教班設備費移列)(新增)。 |
|            |            |          | 8,220          | 學生木製椅(39公分)12張*685元(特教班設備費移列)(新增)。          |
|            |            |          | 1,200          | 護貝機(A3緊急退紙功能)1臺*1200元(由特教班設備費移列)(新增)。       |
|            |            |          | 88,200         | 電腦設備維護及管理費，14班*6,300元(電腦專案計畫)。              |
|            |            |          | 12,000         | 小田園食農教育烹飪設備。                                |
|            |            |          | 30,000         | 綠屋頂組合式種菜箱盒，15組*2,000元。                      |
| 1,177,461  | 1,375,440  | 用品消耗     | 1,299,400      | 較上年度預算數1,375,440元，減少76,040元。                |
| 56,787     | 10,200     | 辦公(事務)用品 | 6,000          |   |
|            |            |          | 6,000          | 小田園教育體驗學習計畫用購置文具用品等。                        |
| 38,300     | 52,400     | 報章雜誌     | 12,600         |   |

# 臺北市地方教育發展基金－臺北市中正區河堤國民小學

## 基金用途－國民教育計畫明細表

中華民國109年度

單位：新臺幣元

| 前年度<br>決算數 | 上年度<br>預算數 | 科 目           | 本 年 度<br>預 算 數 | 說 明   |
|------------|------------|---------------|----------------|---|
| 14,726     | 15,000     | 醫療用品(非醫療院所使用) | 12,600         | 圖書(班級設備費移列)。  |
|            |            |               | 15,000         | 健康中心藥品(30班以下基數15,000元)。   |
| 1,067,648  | 1,297,840  | 其他用品消耗        | 15,000         |   |
|            |            |               | 1,265,800      |   |
|            |            |               | 1,600          | 國小家長教育成長暨志工培訓資料及參考書籍等。  |
|            |            |               | 2,400          | 國小家長教育成長暨志工培訓會議誤餐費，30人次*80元。                                      |
|            |            |               | 173,800        | 普通班級業務費(含補校)，29班*7,200元。  |
|            |            |               | 39,100         | 教學用教科書，23班*1,700元。  |
|            |            |               | 136,000        | 弱勢學生用教科書，80人*1,700元。  |
|            |            |               | 400,780        | 普通班級教學材料費(含補校)，29班*13,820元。                                       |
|            |            |               | 35,000         | 補校教科書，100人*350元。  |
|            |            |               | 14,400         | 特教班班級業務費，2班*7,200元。   |
|            |            |               | 30,000         | 兒童節慶活動費。  |
|            |            |               | 41,400         | 敬師活動費，69人*600元。   |
|            |            |               | 180            | 配合預算編列至千元，增列進位數180元。  |
|            |            |               | 27,640         | 特教班教學材料費，2班*13,820元。  |
|            |            |               | 46,000         | 電腦耗材(電腦專案計畫)。   |
|            |            |               | 70,700         | 運動會經費，每校基數62,000元(25-60班)，另按班級數每班增加300元計算，62,000+300*29班=70,700元。 |
|            |            |               | 110,000        | 教學環境布置、舉辦節慶、學藝活動及班際、校際競賽活動、獎勵學生等，550人*2學期*100元。                   |
|            |            |               | 30,000         | 課後社團活動經費。   |
|            |            |               | 2,000          | 性別平等教育研習及宣導活動所需耗材茶水等雜支。   |
|            |            |               | 6,000          | 性別平等教育研習及宣導活動逾時誤餐費，75人次*80元。                                      |
|            |            |               | 41,000         | 小田園教育體驗學習教材(苗、花草、種子、培養土、肥料)。                                      |
|            |            |               | 25,000         | 綠屋頂計畫用防水布、網子、耕具、繩子、盆器、支架、水袋、勾環等資材。                                |

# 臺北市地方教育發展基金－臺北市中正區河堤國民小學

## 基金用途－國民教育計畫明細表

中華民國109年度

單位：新臺幣元

| 前年度<br>決算數 | 上年度<br>預算數 | 科 目                     | 本 年 度<br>預 算 數 | 說 明                              |
|------------|------------|-------------------------|----------------|----------------------------------|
|            |            |                         | 800            | 教師甄選會議逾時誤餐費用，10人次* 80元。          |
|            |            |                         | 32,000         | 性平重點學校計畫耗材等(新增)。                 |
| 4,800      | 5,000      | 租金、償債、利息及相關手續費          | 5,000          |                                  |
| 4,800      | 5,000      | 雜項設備租金                  | 5,000          | 較上年度預算數5,000元，無增減。               |
| 4,800      | 5,000      | 雜項設備租金                  | 5,000          |                                  |
|            |            |                         | 5,000          | 電錶月租費(普通班級業務費移列)。                |
| 390,959    | 720,000    | 會費、捐助、補助、分攤、照護、救濟與交流活動費 | 524,000        |                                  |
| 10,000     | 10,000     | 捐助、補助與獎助                | 10,000         | 較上年度預算數10,000元，無增減。              |
| 10,000     | 10,000     | 獎助學員生給與                 | 10,000         |                                  |
|            |            |                         | 10,000         | 教育關懷獎每校推薦1名學生獎助金。                |
| 380,959    | 710,000    | 補貼、獎勵、慰問、照護與救濟          | 514,000        | 較上年度預算數710,000元，減少196,000元。      |
| 380,959    | 710,000    | 其他補貼、獎勵、慰問、照護與救濟        | 514,000        |                                  |
|            |            |                         | 30,000         | 本市市民第3胎就讀國小教育補助費，30人*1,000元。     |
|            |            |                         | 310,000        | 清寒學生餐費補助，31人*200日*50元。           |
|            |            |                         | 880            | 配合預算編列至千元，增列進位數880元。             |
|            |            |                         | 155,520        | 補助學校午餐使用有機蔬菜計畫，486人*40週*1次*8元。   |
|            |            |                         | 17,600         | 弱勢學生冷氣使用費補助費用，22班*800元(新增)。      |
| 15,379     |            | 短絀與賠償給付                 |                |                                  |
| 15,379     |            | 賠償給付                    |                |                                  |
| 15,379     |            | 一般賠償                    |                |                                  |
| 74,952     | 204,000    | 其他                      | 209,000        |                                  |
| 74,952     | 204,000    | 其他支出                    | 209,000        | 較上年度預算數204,000元，增加5,000元。        |
| 74,952     | 204,000    | 其他                      | 209,000        |                                  |
|            |            |                         | 126,000        | 執行學生路隊安全導護及義工保險費，5人*40週*10次*63元。 |
|            |            |                         | 28,000         | 國小游泳檢測未通過暑期游泳訓練班報名費，5班*5,600元。   |
|            |            |                         | 55,000         | 班級自治費，550人*2學期*50元。              |

# 臺北市地方教育發展基金－臺北市中正區河堤國民小學

## 基金用途－學前教育計畫明細表

中華民國109年度

單位：新臺幣元

| 前年度<br>決算數 | 上年度<br>預算數 | 科 目      | 本 年 度<br>預 算 數 | 說 明   |
|------------|------------|----------|----------------|---|
| 9,993,599  | 10,081,000 | 合計       | 10,181,000     |   |
| 9,632,284  | 9,471,000  | 用人費用     | 9,641,000      |   |
| 7,008,580  | 6,661,860  | 正式員額薪資   | 6,757,860      | 較上年度預算數6,661,860元，增加96,000元。                          |
| 6,291,700  | 5,965,860  | 職員薪金     | 6,037,860      | 6,037,860 教師8人及教保員1人薪金(詳用人費用彙計表)(含教育部補助款教保員381,980元)。 |
| 716,880    | 696,000    | 工員工資     | 720,000        | 720,000 工員2人工資(詳用人費用彙計表)(含教育部補助款220,090元)。            |
| 57,920     | 71,672     | 超時工作報酬   | 51,272         | 較上年度預算數71,672元，減少20,400元。                             |
| 57,920     | 71,672     | 加班費      | 51,272         | 51,272 不休假出勤加班費。                                      |
| 1,300,942  | 1,453,733  | 獎金       | 1,526,044      | 較上年度預算數1,453,733元，增加72,311元。                          |
| 490,185    | 621,000    | 考績獎金     | 682,000        | 682,000 依考績法規定核發之獎金。                                  |
| 810,757    | 832,733    | 年終獎金     | 844,044        | 844,044 依規定於年節加發之獎金。                                  |
| 533,758    | 544,608    | 退休及卹償金   | 557,280        | 較上年度預算數544,608元，增加12,672元。                            |
| 497,398    | 524,448    | 職員退休及離職金 | 535,680        | 535,680 提撥退撫基金。                                       |
| 36,360     | 20,160     | 工員退休及離職金 | 21,600         | 21,600 提撥勞工退休準備金。                                     |
| 731,084    | 739,127    | 福利費      | 748,544        | 較上年度預算數739,127元，增加9,417元。                             |
| 601,452    | 589,047    | 分擔員工保險費  | 600,504        | 600,504 分擔公保、勞保、健保費。                                  |
|            | 4,300      | 傷病醫藥費    | 5,160          | 3,440 幼兒園教保人員健康檢查補助費，4人*860元。                         |
|            |            |          | 1,720          | 1,720 幼兒園廚工健康檢查補助費，2人*860元。                           |
| 97,632     | 129,780    | 員工通勤交通費  | 110,880        | 12,600 教師上下班交通費，1人*10月*2段*630元。                       |
|            |            |          | 37,800         | 37,800 教師上下班交通費，6人*10月*1段*630元。                       |

# 臺北市地方教育發展基金－臺北市中正區河堤國民小學

## 基金用途－學前教育計畫明細表

中華民國109年度

單位：新臺幣元

| 前年度<br>決算數 | 上年度<br>預算數 | 科 目           | 本 年 度<br>預 算 數 | 說 明  |
|------------|------------|---------------|----------------|--|
|            |            |               | 60,480         | 教師兼行政、教保員、職員上下班交通費，4人*12月*2段*630元。                               |
| 32,000     | 16,000     | 其他福利費         | 32,000         |  |
|            |            |               | 32,000         | 休假旅遊補助費，2人*16000元。   |
| 211,539    | 292,000    | 服務費用          | 249,000        |  |
| 72,680     | 114,044    | 水電費           | 72,680         | 較上年度預算數114,044元，減少41,364元。                                       |
| 72,680     | 114,044    | 工作場所電費        | 72,680         |  |
|            |            |               | 72,680         | 幼兒園班級電費。   |
| 74,811     | 112,000    | 修理保養及保固費      | 112,000        | 較上年度預算數112,000元，無增減。   |
| 58,373     | 95,200     | 一般房屋修護費       | 95,200         |  |
|            |            |               | 95,200         | 幼兒園鋼筋混凝土造建築物32年以上維護費，4班*28,000元*85%。                             |
| 16,438     | 16,800     | 機械及設備修護費      | 16,800         |  |
|            |            |               | 16,800         | 幼兒園各項教學設備及其他公用用具保養修護，4班*28,000元*15%。                             |
| 23,548     | 25,456     | 一般服務費         | 23,152         | 較上年度預算數25,456元，減少2,304元。   |
| 1,548      | 3,456      | 佣金、匯費、經理費及手續費 | 1,152          |  |
|            |            |               | 1,152          | 委託超商代收學雜費手續費，96人*2學期*6元。   |
| 22,000     | 22,000     | 體育活動費         | 22,000         |  |
|            |            |               | 16,000         | 文康活動費，本校編列教師8人，每人編列2,000元。                                       |
|            |            |               | 6,000          | 文康活動費，本校編列契約進用教保員1人，廚工2人，合計3人，每人編列2,000元（上述人員係幼托整合前得編列文康活動費之人員）。 |
| 40,500     | 40,500     | 專業服務費         | 41,168         | 較上年度預算數40,500元，增加668元。   |
| 40,500     | 40,500     | 其他專業服務費       | 41,168         |  |
|            |            |               | 40,500         | 學童午餐指導費，9人*9月*500元。  |
|            |            |               | 668            | 配合預算編列至千元，增列進位數668元。   |
| 61,660     | 85,000     | 材料及用品費        | 86,000         |  |
| 26,800     | 56,200     | 使用材料費         | 48,600         | 較上年度預算數56,200元，減少7,600元。   |
| 26,800     | 56,200     | 設備零件          | 48,600         |  |
|            |            |               | 13,000         | 幼兒園教具(由幼兒園設備費移列)(新增)。  |

# 臺北市地方教育發展基金－臺北市中正區河堤國民小學

## 基金用途－學前教育計畫明細表

中華民國109年度

單位：新臺幣元

| 前年度<br>決算數 | 上年度<br>預算數 | 科 目                     | 本 年 度<br>預 算 數 | 說 明  |
|------------|------------|-------------------------|----------------|--|
|            |            |                         | 16,000         | 幼兒閱讀椅(二代椅附腳套)32張*500元(幼兒園設備費移列)(新增)。           |
|            |            |                         | 16,000         | 幼兒閱讀桌(無層)8張*2000元(由幼兒園設備費移列)(新增)。              |
|            |            |                         | 3,600          | 幼兒半圓桌(實木)2張*1800元(由幼兒園設備費移列)(新增)。              |
| 34,860     | 28,800     | 用品消耗                    | 37,400         | 較上年度預算數28,800元，增加8,600元。                       |
| 5,900      |            | 報章雜誌                    | 8,000          |  |
|            |            |                         | 8,000          | 圖書(由幼兒園設備費移列)。                                 |
| 28,960     | 28,800     | 其他用品消耗                  | 29,400         |  |
|            |            |                         | 28,800         | 幼兒園班級業務費，4班*7,200元。                            |
|            |            |                         | 600            | 配合預算編列至千元，增列進位數600元。                           |
| 81,431     | 137,000    | 會費、捐助、補助、分攤、照護、救濟與交流活動費 | 109,000        |  |
| 81,431     | 137,000    | 補貼、獎勵、慰問、照護與救濟          | 109,000        | 較上年度預算數137,000元，減少28,000元。                     |
| 81,431     | 137,000    | 其他補貼、獎勵、慰問、照護與救濟        | 109,000        |  |
|            |            |                         | 69,798         | 低收入戶家庭幼生月費補助，3人*2學期*11,633元。                   |
|            |            |                         | 18,090         | 危機家庭幼生餐點費補助，1人*9月*2,010元。                      |
|            |            |                         | 952            | 配合預算編列至千元，增列進位數952元。                           |
|            |            |                         | 20,160         | 補助學校午餐使用有機蔬菜計畫，105人*40週*1次*4.8元。               |
| 6,685      | 96,000     | 其他                      | 96,000         |  |
| 6,685      | 96,000     | 其他支出                    | 96,000         | 較上年度預算數96,000元，無增減。                            |
| 6,685      | 96,000     | 其他                      | 96,000         |  |
|            |            |                         | 96,000         | 幼兒導護費(4班以上按4人計算，4人x2學期x20週x5日x2次x60元=96,000元)。 |



# 臺北市地方教育發展基金－臺北市中正區河堤國民小學

## 基金用途－一般行政管理計畫明細表

中華民國109年度

單位：新臺幣元

| 前年度<br>決算數 | 上年度<br>預算數 | 科 目      | 本 年 度<br>預 算 數 | 說 明                            |
|------------|------------|----------|----------------|--------------------------------|
| 12,746,567 | 13,248,000 | 合計       | 13,107,000     |                                |
| 11,254,087 | 11,471,000 | 用人費用     | 11,255,000     |                                |
| 7,497,455  | 7,692,000  | 正式員額薪資   | 7,428,000      | 較上年度預算數7,692,000元，減少264,000元。  |
| 6,105,515  | 6,480,000  | 職員薪金     | 6,192,000      |                                |
|            |            |          | 6,192,000      | 教職員9人薪金(詳用人費用彙計表)。             |
| 795,240    | 720,000    | 工員工資     | 744,000        |                                |
|            |            |          | 744,000        | 工員2人工資(詳用人費用彙計表)。              |
| 596,700    | 492,000    | 警餉       | 492,000        |                                |
|            |            |          | 492,000        | 校警1人薪金(詳用人費用彙計表)。              |
| 380,204    | 360,365    | 超時工作報酬   | 348,633        | 較上年度預算數360,365元，減少11,732元。     |
| 380,204    | 360,365    | 加班費      | 348,633        |                                |
|            |            |          | 330,133        | 不休假出勤加班費。                      |
|            |            |          | 18,500         | 行政業務加班費(統籌業務費移列)。              |
| 1,933,503  | 1,749,500  | 獎金       | 1,887,815      | 較上年度預算數1,749,500元，增加138,315元。  |
| 1,082,626  | 788,000    | 考績獎金     | 960,000        |                                |
|            |            |          | 960,000        | 依考績法規定核發之獎金。                   |
| 850,877    | 961,500    | 年終獎金     | 927,815        |                                |
|            |            |          | 927,815        | 依規定於年節加發之獎金。                   |
| 577,155    | 641,712    | 退休及卹償金   | 615,552        | 較上年度預算數641,712元，減少26,160元。     |
| 479,091    | 584,112    | 職員退休及離職金 | 556,032        |                                |
|            |            |          | 556,032        | 提撥退撫基金。                        |
| 98,064     | 57,600     | 工員退休及離職金 | 59,520         |                                |
|            |            |          | 59,520         | 提撥勞工退休準備金。                     |
| 865,770    | 1,027,423  | 福利費      | 975,000        | 較上年度預算數1,027,423元，減少52,423元。   |
| 566,650    | 684,223    | 分擔員工保險費  | 662,040        |                                |
|            |            |          | 662,040        | 分擔公保、勞保、健保費。                   |
| 103,852    | 151,200    | 員工通勤交通費  | 120,960        |                                |
|            |            |          | 60,480         | 職員、校警、工友上下班交通費，8人*12月*1段*630元。 |
|            |            |          | 60,480         | 職員工上下班交通費，4人*12月*2段*630元。      |

# 臺北市地方教育發展基金－臺北市中正區河堤國民小學

## 基金用途－一般行政管理計畫明細表

中華民國109年度

單位：新臺幣元

| 前年度<br>決算數 | 上年度<br>預算數 | 科 目      | 本 年 度<br>預 算 數 | 說 明   |
|------------|------------|----------|----------------|---|
| 195,268    | 192,000    | 其他福利費    | 192,000        |   |
|            |            |          | 192,000        | 休假旅遊補助費，12人*16,000元。  |
| 1,174,422  | 1,410,000  | 服務費用     | 1,469,000      |   |
| 687,871    | 758,708    | 一般服務費    | 816,912        | 較上年度預算數758,708元，增加58,204元。  |
| 665,871    | 734,708    | 外包費      | 792,912        |   |
|            |            |          | 240,000        | 消化超額職工業務外包費，6人*40,000元。   |
|            |            |          | 552,912        | 校警勞務外包費，1人*12月*46,076元。   |
| 22,000     | 24,000     | 體育活動費    | 24,000         |   |
|            |            |          | 24,000         | 文康活動費，本校編列教職員9人，工員2人，校警1人，合計12人，每人編列2,000元。   |
| 414,551    | 579,292    | 專業服務費    | 580,088        | 較上年度預算數579,292元，增加796元。   |
| 414,551    | 579,292    | 其他專業服務費  | 580,088        |   |
|            |            |          | 796            | 配合預算編列至千元，增列進位數796元。  |
|            |            |          | 579,292        | 校園安全機械定點、機動巡邏等保全費用。   |
| 72,000     | 72,000     | 公共關係費    | 72,000         | 較上年度預算數72,000元，無增減。   |
| 72,000     | 72,000     | 公共關係費    | 72,000         |   |
|            |            |          | 72,000         | 校長特別費，12月*6,000元。   |
| 317,058    | 366,000    | 材料及用品費   | 382,000        |   |
| 317,058    | 366,000    | 用品消耗     | 382,000        | 較上年度預算數366,000元，增加16,000元。  |
| 311,558    | 363,000    | 辦公(事務)用品 | 376,700        |   |
|            |            |          | 375,780        | 統籌業務費計算如下：普通班23班、附設幼兒園4班，1290元*15班*12月=232,200元，810元*12班*12月=116,640元，補校6班，645元*6班*12月=46,440元，以上合計395,280元，除依實際需求移列加班費18,500元及會費1,000元外，其餘如列數。 |
|            |            |          | 920            | 配合預算編列至千元，增列進位數920元。  |
| 5,500      | 3,000      | 服裝       | 5,300          |   |
|            |            |          | 1,100          | 校警皮鞋1雙*1,100元。  |
|            |            |          | 100            | 校警襪子1雙*100元。  |
|            |            |          | 400            | 校警服裝配備400元。   |
|            |            |          | 2,200          | 校警冬服1套*2,200元(新增)。  |
|            |            |          | 1,500          | 校警夏服1套*1,500元(成立第35年)。  |

# 臺北市地方教育發展基金－臺北市中正區河堤國民小學

## 基金用途－一般行政管理計畫明細表

中華民國109年度

單位：新臺幣元

| 前年度<br>決算數 | 上年度<br>預算數 | 科 目                         | 本 年 度<br>預 算 數 | 說 明                |
|------------|------------|-----------------------------|----------------|--------------------|
| 1,000      | 1,000      | 會費、捐助、補助、分攤、照護<br>、救濟與交流活動費 | 1,000          |                    |
| 1,000      | 1,000      | 會費                          | 1,000          | 較上年度預算數1,000元，無增減。 |
| 1,000      | 1,000      | 職業團體會費                      | 1,000          |                    |
|            |            |                             | 1,000          | 護理師1人公會會費(統籌業務費)。  |

# 臺北市地方教育發展基金－臺北市中正區河堤國民小學

## 基金用途－建築及設備計畫明細表

中華民國109年度

單位：新臺幣元

| 前年度<br>決算數 | 上年度<br>預算數 | 科 目                        | 本 年 度 預 算 數 | 說 明                              |
|------------|------------|----------------------------|-------------|----------------------------------|
| 9,104,180  | 4,334,000  | 合計                         | 7,575,000   |                                  |
| 9,104,180  | 4,334,000  | 購建固定資產、無形資產及非理財<br>目的之長期投資 | 7,575,000   |                                  |
| 798,732    | 1,218,000  | 購建固定資產                     | 1,098,000   |                                  |
| 798,732    | 1,218,000  | 一般建築及設備計畫                  | 1,098,000   |                                  |
|            |            | 勇樓2防水工程                    | 28,000      |                                  |
|            |            | 購置雜項設備                     | 28,000      |                                  |
|            |            |                            | 16,000      | 新購雙層白板1座(勇樓2防水工<br>程移列)。         |
|            |            |                            | 12,000      | 新購電動布幕1組(勇樓2防水工<br>程移列)。         |
|            |            | 消防改善工程                     | 80,000      |                                  |
|            |            | 購置雜項設備                     | 80,000      |                                  |
|            |            |                            | 50,000      | 新購消防受信總機1臺(消防改<br>善工程移列)。        |
|            |            |                            | 30,000      | 新購緊急廣播系統擴音機1臺(<br>消防改善工程移列)。     |
|            |            | 校園前瞻基礎建設                   | 360,000     |                                  |
|            |            | 購置機械及設備                    | 360,000     |                                  |
|            |            |                            | 360,000     | 新購無線基地臺，24臺*15,000<br>元(電腦專案計畫)。 |
|            |            | 班級設備                       | 192,000     |                                  |
|            |            | 購置機械及設備                    | 192,000     |                                  |
|            |            |                            | 64,000      | 新購單槍投影機(超短焦)2臺<br>*32,000元(教務處)。 |
|            |            |                            | 45,000      | 新購電子白板組(含電子白板<br>、雙層白板組)1組(教務處)。 |
|            |            |                            | 18,000      | 新購電動打洞機(六種定位)1臺<br>(會計室)。        |
|            |            |                            | 32,000      | 新購攝影機(4K高畫質)1臺(教<br>務處)。         |
|            |            |                            | 33,000      | 新購類單眼相機(4K高畫質)1臺<br>(教務處)。       |
|            |            | 資訊設備                       | 417,000     |                                  |
|            |            | 購置機械及設備                    | 417,000     |                                  |
|            |            |                            | 325,000     | 汰舊換新個人電腦13部*25,000               |

# 臺北市地方教育發展基金－臺北市中正區河堤國民小學

## 基金用途－建築及設備計畫明細表

中華民國109年度

單位：新臺幣元

| 前年度<br>決算數 | 上年度<br>預算數 | 科 目        | 本 年 度 預 算 數 | 說 明                        |
|------------|------------|------------|-------------|----------------------------|
|            |            |            |             | 元(電腦專案計畫)。                 |
|            |            |            | 92,000      | 汰舊換新網路及資訊周邊設備<br>(電腦專案計畫)。 |
|            |            | 幼兒園設備      | 21,000      |                            |
|            |            | 購置機械及設備    | 21,000      |                            |
|            |            |            | 21,000      | 新購單槍投影機1臺(幼兒園)。            |
| 798,732    | 1,218,000  | 校園設備       |             |                            |
| 741,332    | 807,000    | 購置機械及設備    |             |                            |
| 57,400     | 411,000    | 購置雜項設備     |             |                            |
|            | 36,000     | 購置無形資產     | 36,000      |                            |
|            | 36,000     | 一般建築及設備計畫  | 36,000      |                            |
|            | 36,000     | 資訊設備       | 36,000      |                            |
|            | 36,000     | 購置電腦軟體     | 36,000      |                            |
|            |            |            | 36,000      | 電腦教學軟體費(電腦專案計<br>畫)。       |
| 8,305,448  | 3,080,000  | 遞延支出       | 6,441,000   |                            |
| 8,305,448  | 3,080,000  | 一般建築及設備計畫  | 6,441,000   |                            |
|            |            | 勇樓2防水工程    | 1,594,000   |                            |
|            |            | 遞延修繕房屋建築支出 | 1,594,000   |                            |
|            |            |            | 1,455,251   | 一、施工費。                     |
|            |            |            | 110,248     | 二、委託技術服務費(總包價<br>法)。       |
|            |            |            | 28,501      | 三、工程管理費(按施工費約<br>2%提列)。    |
|            |            | 消防改善工程     | 2,262,000   |                            |
|            |            | 遞延修繕房屋建築支出 | 2,262,000   |                            |
|            |            |            | 2,064,600   | 一、施工費。                     |
|            |            |            | 156,556     | 二、委託技術服務費(總包價<br>法)。       |
|            |            |            | 40,844      | 三、工程管理費(按施工費約<br>2%提列)。    |
|            |            | 電源改善工程     | 2,585,000   |                            |
|            |            | 遞延修繕房屋建築支出 | 2,585,000   |                            |
|            |            |            | 2,365,500   | 一、施工費。                     |
|            |            |            | 172,682     | 二、委託技術服務費(總包價<br>法)。       |

# 臺北市地方教育發展基金－臺北市中正區河堤國民小學

## 基金用途－建築及設備計畫明細表

中華民國109年度

單位：新臺幣元

| 前年度<br>決算數 | 上年度<br>預算數 | 科 目        | 本 年 度 預 算 數 | 說 明                 |
|------------|------------|------------|-------------|---------------------|
|            |            |            | 46,818      | 三、工程管理費(按施工費約2%提列)。 |
| 8,305,448  | 3,080,000  | 校園整修工程     |             |                     |
| 8,305,448  | 2,013,000  | 遞延修繕房屋建築支出 |             |                     |
|            | 1,067,000  | 其他遞延支出     |             |                     |

# 預 算 參 考 表

# 臺北市地方教育發展基金－臺北市中正區河堤國民小學

## 預計平衡表

中華民國109年12月31日

單位：新臺幣千元

| 107年(前年)<br>12月31日<br>決算數 | 科<br>目            | 109年12月31日<br>預計數 | 108年12月31日<br>預計數 | 比較增減(-) |
|---------------------------|-------------------|-------------------|-------------------|---------|
| 3,073,188                 | 資產合計              | 3,063,617         | 3,065,633         | -2,016  |
| 3,073,188                 | 資產                | 3,063,617         | 3,065,633         | -2,016  |
| 17,136                    | 流動資產              | 7,565             | 9,581             | -2,016  |
| 16,828                    | 現金                | 7,257             | 9,273             | -2,016  |
| 16,828                    | 銀行存款              | 7,257             | 9,273             | -2,016  |
| 8                         | 應收款項              | 8                 | 8                 |         |
| 8                         | 其他應收款             | 8                 | 8                 |         |
| 300                       | 預付款項              | 300               | 300               |         |
| 300                       | 預付費用              | 300               | 300               |         |
| 2,580                     | 投資、長期應收款項、貸墊款及準備金 | 2,580             | 2,580             |         |
| 2,580                     | 準備金               | 2,580             | 2,580             |         |
| 1,776                     | 退休及離職準備金          | 1,776             | 1,776             |         |
| 804                       | 其他準備金             | 804               | 804               |         |
| 3,053,472                 | 其他資產              | 3,053,472         | 3,053,472         |         |
| 3,053,472                 | 什項資產              | 3,053,472         | 3,053,472         |         |
| 3                         | 暫付及待結轉帳項          | 3                 | 3                 |         |
| 3,053,469                 | 代管資產              | 3,053,469         | 3,053,469         |         |
| 3,073,188                 | 負債及基金餘額合計         | 3,063,617         | 3,065,633         | -2,016  |
| 3,062,247                 | 負債                | 3,062,247         | 3,062,247         |         |
| 5,085                     | 流動負債              | 5,085             | 5,085             |         |
| 5,085                     | 應付款項              | 5,085             | 5,085             |         |
| 4,983                     | 應付代收款             | 4,983             | 4,983             |         |
| 102                       | 應付費用              | 102               | 102               |         |
|                           | 應付工程款             |                   |                   |         |
|                           | 其他應付款             |                   |                   |         |
| 3,057,162                 | 其他負債              | 3,057,162         | 3,057,162         |         |
| 3,057,162                 | 什項負債              | 3,057,162         | 3,057,162         |         |
| 1,850                     | 存入保證金             | 1,850             | 1,850             |         |
| 1,776                     | 應付退休及離職金          | 1,776             | 1,776             |         |
| 3,053,469                 | 應付代管資產            | 3,053,469         | 3,053,469         |         |
| 67                        | 暫收及待結轉帳項          | 67                | 67                |         |
| 10,941                    | 基金餘額              | 1,370             | 3,386             | -2,016  |
| 10,941                    | 基金餘額              | 1,370             | 3,386             | -2,016  |
| 10,941                    | 基金餘額              | 1,370             | 3,386             | -2,016  |
| 10,941                    | 累積餘額              | 1,370             | 3,386             | -2,016  |

註：1.信託代理與保證資產(負債)前年度決算數54,000元，上年度預計數54,000元，本年度預計數54,000元。

2.或有資產(負債)0元。

3.本基金自93年度起，本固定項目分開原則，將屬長期固定帳項，包括固定資產7,533,017元、無形資產44,020元及長期債務0元等，另立帳類管理，未納入本表。



## 臺北市地方教育發展基金一

## 各項費用

中華民國

| 前年度<br>決算數  | 上年度<br>預算數  | 計畫別       |  | 合計          | 國民教育計畫     |
|-------------|-------------|-----------|--|-------------|------------|
|             |             | 用途別科目     |  |             |            |
| 129,643,472 | 123,423,000 | 合計        |  | 127,472,000 | 96,609,000 |
| 111,493,128 | 111,264,000 | 用人費用      |  | 112,610,000 | 91,714,000 |
| 51,887,987  | 51,349,860  | 正式員額薪資    |  | 51,637,860  | 37,452,000 |
| 49,779,167  | 49,441,860  | 職員薪金      |  | 49,681,860  | 37,452,000 |
| 1,512,120   | 1,416,000   | 工員工資      |  | 1,464,000   |            |
| 596,700     | 492,000     | 警餉        |  | 492,000     |            |
| 1,737,038   | 2,155,392   | 聘僱及兼職人員薪資 |  | 2,010,400   | 2,010,400  |
| 244,412     | 418,992     | 約僱職員薪金    |  |             |            |
| 1,492,626   | 1,736,400   | 兼職人員酬金    |  | 2,010,400   | 2,010,400  |
| 751,092     | 793,364     | 超時工作報酬    |  | 783,099     | 383,194    |
| 751,092     | 793,364     | 加班費       |  | 783,099     | 383,194    |
| 11,283,955  | 11,921,105  | 獎金        |  | 12,875,359  | 9,461,500  |
| 5,146,091   | 5,450,000   | 考績獎金      |  | 6,422,000   | 4,780,000  |
| 6,137,864   | 6,471,105   | 年終獎金      |  | 6,453,359   | 4,681,500  |
| 38,542,573  | 37,992,720  | 退休及卹償金    |  | 38,545,104  | 37,372,272 |
| 38,408,149  | 37,914,960  | 職員退休及離職金  |  | 38,463,984  | 37,372,272 |
| 134,424     | 77,760      | 工員退休及離職金  |  | 81,120      |            |
| 7,290,483   | 7,051,559   | 福利費       |  | 6,758,178   | 5,034,634  |
| 5,050,973   | 4,405,046   | 分擔員工保險費   |  | 4,413,864   | 3,151,320  |
| 174,620     | 114,800     | 傷病醫藥費     |  | 265,660     | 260,500    |
| 509,232     | 658,980     | 員工通勤交通費   |  | 573,300     | 341,460    |
| 1,555,658   | 1,872,733   | 其他福利費     |  | 1,505,354   | 1,281,354  |
| 6,731,324   | 4,199,000   | 服務費用      |  | 4,104,000   | 2,386,000  |
| 1,043,861   | 1,085,168   | 水電費       |  | 1,043,861   | 971,181    |
| 913,757     | 972,043     | 工作場所電費    |  | 913,757     | 841,077    |
| 130,104     | 113,125     | 工作場所水費    |  | 130,104     | 130,104    |
| 31,045      | 43,710      | 旅運費       |  | 38,440      | 38,440     |
| 31,045      | 43,710      | 國內旅費      |  | 38,440      | 38,440     |
| 236,220     |             | 印刷裝訂與廣告費  |  |             |            |
| 236,220     |             | 印刷及裝訂費    |  |             |            |
| 876,395     | 981,750     | 修理保養及保固費  |  | 952,750     | 840,750    |

# 臺北市中正區河堤國民小學

## 彙計表

109年度

單位：新臺幣元

| 學前教育計畫     | 一般行政管理計畫   | 建築及設備計畫   |  |  |  |
|------------|------------|-----------|--|--|--|
| 10,181,000 | 13,107,000 | 7,575,000 |  |  |  |
| 9,641,000  | 11,255,000 |           |  |  |  |
| 6,757,860  | 7,428,000  |           |  |  |  |
| 6,037,860  | 6,192,000  |           |  |  |  |
| 720,000    | 744,000    |           |  |  |  |
|            | 492,000    |           |  |  |  |
| 51,272     | 348,633    |           |  |  |  |
| 51,272     | 348,633    |           |  |  |  |
| 1,526,044  | 1,887,815  |           |  |  |  |
| 682,000    | 960,000    |           |  |  |  |
| 844,044    | 927,815    |           |  |  |  |
| 557,280    | 615,552    |           |  |  |  |
| 535,680    | 556,032    |           |  |  |  |
| 21,600     | 59,520     |           |  |  |  |
| 748,544    | 975,000    |           |  |  |  |
| 600,504    | 662,040    |           |  |  |  |
| 5,160      |            |           |  |  |  |
| 110,880    | 120,960    |           |  |  |  |
| 32,000     | 192,000    |           |  |  |  |
| 249,000    | 1,469,000  |           |  |  |  |
| 72,680     |            |           |  |  |  |
| 72,680     |            |           |  |  |  |
| 112,000    |            |           |  |  |  |

臺北市地方教育發展基金一

各項費用

中華民國

| 前年度<br>決算數 | 上年度<br>預算數 | 計畫別                    |  | 合計        | 國民教育計畫    |
|------------|------------|------------------------|--|-----------|-----------|
|            |            | 用途別科目                  |  |           |           |
| 649,252    | 748,000    | 一般房屋修護費                |  | 724,200   | 629,000   |
| 227,143    | 233,750    | 機械及設備修護費               |  | 228,550   | 211,750   |
| 3,469,643  | 1,099,060  | 一般服務費                  |  | 1,139,840 | 299,776   |
| 12,530     | 17,856     | 佣金、匯費、經理費及手續費          |  | 6,432     | 5,280     |
| 3,329,113  | 734,708    | 外包費                    |  | 792,912   |           |
|            | 202,496    | 計時與計件人員酬金              |  | 202,496   | 202,496   |
| 128,000    | 144,000    | 體育活動費                  |  | 138,000   | 92,000    |
| 1,002,160  | 917,312    | 專業服務費                  |  | 857,109   | 235,853   |
| 392,109    | 130,000    | 講課鐘點、稿費、出席審查及查詢費       |  | 68,400    | 68,400    |
| 8,000      | 19,800     | 委託檢驗(定)試驗認證費           |  | 39,600    | 39,600    |
| 500        | 9,920      | 試務甄選費                  |  | 720       | 720       |
| 36,000     |            | 電腦軟體服務費                |  |           |           |
| 565,551    | 757,592    | 其他專業服務費                |  | 748,389   | 127,133   |
| 72,000     | 72,000     | 公共關係費                  |  | 72,000    |           |
| 72,000     | 72,000     | 公共關係費                  |  | 72,000    |           |
| 1,739,634  | 2,463,000  | 材料及用品費                 |  | 2,239,000 | 1,771,000 |
| 210,255    | 692,760    | 使用材料費                  |  | 520,200   | 471,600   |
| 210,255    | 692,760    | 設備零件                   |  | 520,200   | 471,600   |
| 1,529,379  | 1,770,240  | 用品消耗                   |  | 1,718,800 | 1,299,400 |
| 368,345    | 373,200    | 辦公(事務)用品               |  | 382,700   | 6,000     |
| 44,200     | 52,400     | 報章雜誌                   |  | 20,600    | 12,600    |
| 5,500      | 3,000      | 服裝                     |  | 5,300     |           |
| 14,726     | 15,000     | 醫療用品(非醫療院所使用)          |  | 15,000    | 15,000    |
| 1,096,608  | 1,326,640  | 其他用品消耗                 |  | 1,295,200 | 1,265,800 |
| 4,800      | 5,000      | 租金、償債、利息及相關手續費         |  | 5,000     | 5,000     |
| 4,800      | 5,000      | 雜項設備租金                 |  | 5,000     | 5,000     |
| 4,800      | 5,000      | 雜項設備租金                 |  | 5,000     | 5,000     |
| 9,104,180  | 4,334,000  | 購建固定資產、無形資產及非理財目的之長期投資 |  | 7,575,000 |           |
| 798,732    | 1,218,000  | 購建固定資產                 |  | 1,098,000 |           |
| 741,332    | 807,000    | 購置機械及設備                |  | 990,000   |           |
| 57,400     | 411,000    | 購置雜項設備                 |  | 108,000   |           |

# 臺北市中正區河堤國民小學

## 彙計表

109年度

單位：新臺幣元

| 學前教育計畫 | 一般行政管理計畫 | 建築及設備計畫   |  |  |  |
|--------|----------|-----------|--|--|--|
| 95,200 |          |           |  |  |  |
| 16,800 |          |           |  |  |  |
| 23,152 | 816,912  |           |  |  |  |
| 1,152  |          |           |  |  |  |
|        | 792,912  |           |  |  |  |
| 22,000 | 24,000   |           |  |  |  |
| 41,168 | 580,088  |           |  |  |  |
|        |          |           |  |  |  |
| 41,168 | 580,088  |           |  |  |  |
|        | 72,000   |           |  |  |  |
|        | 72,000   |           |  |  |  |
| 86,000 | 382,000  |           |  |  |  |
| 48,600 |          |           |  |  |  |
| 48,600 |          |           |  |  |  |
| 37,400 | 382,000  |           |  |  |  |
|        | 376,700  |           |  |  |  |
| 8,000  |          |           |  |  |  |
|        | 5,300    |           |  |  |  |
| 29,400 |          |           |  |  |  |
|        |          |           |  |  |  |
|        |          | 7,575,000 |  |  |  |
|        |          | 1,098,000 |  |  |  |
|        |          | 990,000   |  |  |  |
|        |          | 108,000   |  |  |  |

臺北市地方教育發展基金一

各項費用

中華民國

| 前年度<br>決算數 | 上年度<br>預算數 | 計畫別                         | 合計        | 國民教育計畫  |
|------------|------------|-----------------------------|-----------|---------|
|            |            | 用途別科目                       |           |         |
|            | 36,000     | 購置無形資產                      | 36,000    |         |
|            | 36,000     | 購置電腦軟體                      | 36,000    |         |
| 8,305,448  | 3,080,000  | 遞延支出                        | 6,441,000 |         |
| 8,305,448  | 2,013,000  | 遞延修繕房屋建築支出                  | 6,441,000 |         |
|            | 1,067,000  | 其他遞延支出                      |           |         |
| 473,390    | 858,000    | 會費、捐助、補助、分攤、照護、救濟<br>與交流活動費 | 634,000   | 524,000 |
| 1,000      | 1,000      | 會費                          | 1,000     |         |
| 1,000      | 1,000      | 職業團體會費                      | 1,000     |         |
| 10,000     | 10,000     | 捐助、補助與獎助                    | 10,000    | 10,000  |
| 10,000     | 10,000     | 獎助學員生給與                     | 10,000    | 10,000  |
| 462,390    | 847,000    | 補貼、獎勵、慰問、照護與救濟              | 623,000   | 514,000 |
| 462,390    | 847,000    | 其他補貼、獎勵、慰問、照護與救濟            | 623,000   | 514,000 |
| 15,379     |            | 短絀與賠償給付                     |           |         |
| 15,379     |            | 賠償給付                        |           |         |
| 15,379     |            | 一般賠償                        |           |         |
| 81,637     | 300,000    | 其他                          | 305,000   | 209,000 |
| 81,637     | 300,000    | 其他支出                        | 305,000   | 209,000 |
| 81,637     | 300,000    | 其他                          | 305,000   | 209,000 |

# 臺北市中正區河堤國民小學

## 彙計表

109年度

單位：新臺幣元

| 學前教育計畫  | 一般行政管理計畫 | 建築及設備計畫   |  |  |  |
|---------|----------|-----------|--|--|--|
|         |          | 36,000    |  |  |  |
|         |          | 36,000    |  |  |  |
|         |          | 6,441,000 |  |  |  |
|         |          | 6,441,000 |  |  |  |
| 109,000 | 1,000    |           |  |  |  |
|         | 1,000    |           |  |  |  |
|         | 1,000    |           |  |  |  |
| 109,000 |          |           |  |  |  |
| 109,000 |          |           |  |  |  |
| 96,000  |          |           |  |  |  |
| 96,000  |          |           |  |  |  |
| 96,000  |          |           |  |  |  |

# 臺北市地方教育發展基金－臺北市中正區河堤國民小學

## 員工人數彙計表

中華民國109年度

單位：人

| 計 畫 及 項 目  | 上年度最高可<br>進用員額數 | 本年度<br>增減(-)數 | 本年度最高可<br>進用員額數 | 說 明 |
|------------|-----------------|---------------|-----------------|-----|
| 合計         | 73              | -4            | 69              |     |
| 國民教育計畫部分   | 50              | -4            | 46              |     |
| 正式職員       | 49              | -3            | 46              |     |
| 臨時職員       | 1               | -1            |                 |     |
| 學前教育計畫部分   | 11              |               | 11              |     |
| 正式職員       | 9               |               | 9               |     |
| 正式工員       | 2               |               | 2               |     |
| 一般行政管理計畫部分 | 12              |               | 12              |     |
| 正式職員       | 10              |               | 10              |     |
| 正式工員       | 2               |               | 2               |     |

註：1.本表不包含臨時工員人數。

2.本表臨時職員係指奉准有案之約聘僱人員。

3.外包費編列工友外包6人、校警外包1人等，計79萬2,912元。 4.計時與計件人員酬金編列閩客語教學支援人員鐘點費等，計20萬2,496元。

本 頁 空 白



臺北市地方教育發展基金一

用人費用

中華民國

| 計畫及項目        | 合計          | 正式<br>員額<br>薪資 | 聘僱<br>人員<br>薪資 | 超時<br>工作<br>報酬 | 津貼 | 獎 金       |           |    |
|--------------|-------------|----------------|----------------|----------------|----|-----------|-----------|----|
|              |             |                |                |                |    | 年終獎金      | 考績獎金      | 其他 |
| 合計           | 112,610,000 | 51,637,860     |                | 783,099        |    | 6,453,359 | 6,422,000 |    |
| 國民教育計畫       | 91,714,000  | 37,452,000     |                | 383,194        |    | 4,681,500 | 4,780,000 |    |
| 職員薪金         | 37,452,000  | 37,452,000     |                |                |    |           |           |    |
| 兼職人員<br>酬金   | 2,010,400   |                |                |                |    |           |           |    |
| 加班費          | 383,194     |                |                | 383,194        |    |           |           |    |
| 考績獎金         | 4,780,000   |                |                |                |    |           | 4,780,000 |    |
| 年終獎金         | 4,681,500   |                |                |                |    | 4,681,500 |           |    |
| 職員退休<br>及離職金 | 37,372,272  |                |                |                |    |           |           |    |
| 分擔員工<br>保險費  | 3,151,320   |                |                |                |    |           |           |    |
| 傷病醫藥<br>費    | 260,500     |                |                |                |    |           |           |    |
| 員工通勤<br>交通費  | 341,460     |                |                |                |    |           |           |    |
| 其他福利<br>費    | 1,281,354   |                |                |                |    |           |           |    |
| 學前教育計畫       | 9,641,000   | 6,757,860      |                | 51,272         |    | 844,044   | 682,000   |    |
| 職員薪金         | 6,037,860   | 6,037,860      |                |                |    |           |           |    |
| 工員工資         | 720,000     | 720,000        |                |                |    |           |           |    |
| 加班費          | 51,272      |                |                | 51,272         |    |           |           |    |
| 考績獎金         | 682,000     |                |                |                |    |           | 682,000   |    |
| 年終獎金         | 844,044     |                |                |                |    | 844,044   |           |    |
| 職員退休<br>及離職金 | 535,680     |                |                |                |    |           |           |    |
| 工員退休<br>及離職金 | 21,600      |                |                |                |    |           |           |    |

# 臺北市中正區河堤國民小學

## 彙計表

109年度

單位：新臺幣元

| 退休及卹償金     |     | 資遣費 | 福 利 費     |           |           |             |           | 提繳費 | 兼任<br>人員<br>用人<br>費用 |
|------------|-----|-----|-----------|-----------|-----------|-------------|-----------|-----|----------------------|
| 退休金        | 卹償金 |     | 分擔<br>保險費 | 傷病<br>醫藥費 | 提撥<br>福利金 | 員工通勤<br>交通費 | 其他        |     |                      |
| 38,545,104 |     |     | 4,413,864 | 265,660   |           | 573,300     | 1,505,354 |     | 2,010,400            |
| 37,372,272 |     |     | 3,151,320 | 260,500   |           | 341,460     | 1,281,354 |     | 2,010,400            |
| 37,372,272 |     |     | 3,151,320 | 260,500   |           | 341,460     | 1,281,354 |     | 2,010,400            |
| 557,280    |     |     | 600,504   | 5,160     |           | 110,880     | 32,000    |     |                      |
| 535,680    |     |     |           |           |           |             |           |     |                      |
| 21,600     |     |     |           |           |           |             |           |     |                      |

臺北市地方教育發展基金一

用人費用

中華民國

| 計畫及項目        | 合計         | 正式<br>員額<br>薪資 | 聘僱<br>人員<br>薪資 | 超時<br>工作<br>報酬 | 津貼 | 獎 金     |         |    |
|--------------|------------|----------------|----------------|----------------|----|---------|---------|----|
|              |            |                |                |                |    | 年終獎金    | 考績獎金    | 其他 |
| 分擔員工<br>保險費  | 600,504    |                |                |                |    |         |         |    |
| 傷病醫藥<br>費    | 5,160      |                |                |                |    |         |         |    |
| 員工通勤<br>交通費  | 110,880    |                |                |                |    |         |         |    |
| 其他福利<br>費    | 32,000     |                |                |                |    |         |         |    |
| 一般行政管<br>理計畫 | 11,255,000 | 7,428,000      |                | 348,633        |    | 927,815 | 960,000 |    |
| 職員薪金         | 6,192,000  | 6,192,000      |                |                |    |         |         |    |
| 工員工資         | 744,000    | 744,000        |                |                |    |         |         |    |
| 警餉           | 492,000    | 492,000        |                |                |    |         |         |    |
| 加班費          | 348,633    |                |                | 348,633        |    |         |         |    |
| 考績獎金         | 960,000    |                |                |                |    |         | 960,000 |    |
| 年終獎金         | 927,815    |                |                |                |    | 927,815 |         |    |
| 職員退休<br>及離職金 | 556,032    |                |                |                |    |         |         |    |
| 工員退休<br>及離職金 | 59,520     |                |                |                |    |         |         |    |
| 分擔員工<br>保險費  | 662,040    |                |                |                |    |         |         |    |
| 員工通勤<br>交通費  | 120,960    |                |                |                |    |         |         |    |
| 其他福利<br>費    | 192,000    |                |                |                |    |         |         |    |

註：1.本表不包含臨時工員薪津。

2.本表兼任人員用人費用，係學校教職員兼課或請假代課鐘點費。3.外包費編列工友外包6人、校警外包1人等，計79萬2,912元。4.計時與計件人員酬金編列閩客語教學支援人員鐘點費等，計20萬2,496元。

# 臺北市中正區河堤國民小學

## 彙計表

109年度

單位：新臺幣元

| 退休及卹償金  |     | 資遣費 | 福 利 費   |       |       |         |         | 提繳費 | 兼任人員用人費用 |
|---------|-----|-----|---------|-------|-------|---------|---------|-----|----------|
| 退休金     | 卹償金 |     | 分擔保險費   | 傷病醫藥費 | 提撥福利金 | 員工通勤交通費 | 其他      |     |          |
|         |     |     | 600,504 |       |       |         |         |     |          |
|         |     |     |         | 5,160 |       |         |         |     |          |
|         |     |     |         |       |       | 110,880 |         |     |          |
|         |     |     |         |       |       |         | 32,000  |     |          |
| 615,552 |     |     | 662,040 |       |       | 120,960 | 192,000 |     |          |
|         |     |     |         |       |       |         |         |     |          |
| 556,032 |     |     |         |       |       |         |         |     |          |
| 59,520  |     |     |         |       |       |         |         |     |          |
|         |     |     | 662,040 |       |       |         |         |     |          |
|         |     |     |         |       |       | 120,960 |         |     |          |
|         |     |     |         |       |       |         | 192,000 |     |          |

# 臺北市地方教育發展基金－臺北市中正區河堤國民小學

## 單位（或計畫）成本分析表

中華民國109年度

單位：新臺幣千元

| 計 畫 別    | 單 位 | 單位成本(元)或<br>平均利(費)率 | 數 量 | 預 算 數   | 說 明 |
|----------|-----|---------------------|-----|---------|-----|
| 合計       |     |                     |     | 127,472 |     |
| 國民教育計畫   |     |                     |     | 96,609  |     |
| 學前教育計畫   |     |                     |     | 10,181  |     |
| 一般行政管理計畫 |     |                     |     | 13,107  |     |
| 建築及設備計畫  |     |                     |     | 7,575   |     |

# 臺北市地方教育發展基金－臺北市中正區河堤國民小學

## 5年來主要業務計畫分析表

中華民國109年度

單位：新臺幣千元

| 年度及項目      | 單位 | 數量 | 單位成本(元)或<br>平均利(費)率 | 金額      | 說明 |
|------------|----|----|---------------------|---------|----|
| (本)年度預算數   |    |    |                     |         |    |
| 國民教育計畫     |    |    |                     | 96,609  |    |
| 學前教育計畫     |    |    |                     | 10,181  |    |
| (上)年度預算數   |    |    |                     |         |    |
| 國民教育計畫     |    |    |                     | 95,760  |    |
| 學前教育計畫     |    |    |                     | 10,081  |    |
| (前)年度決算數   |    |    |                     |         |    |
| 國民教育計畫     |    |    |                     | 97,799  |    |
| 學前教育計畫     |    |    |                     | 9,994   |    |
| (106)年度決算數 |    |    |                     |         |    |
| 國民教育計畫     |    |    |                     | 92,073  |    |
| 學前教育計畫     |    |    |                     | 9,654   |    |
| (105)年度決算數 |    |    |                     |         |    |
| 國民教育計畫     |    |    |                     | 100,003 |    |
| 學前教育計畫     |    |    |                     | 9,751   |    |

# 臺北市地方教育發展基金－臺北市中正區河堤國民小學

## 資本資產明細表

中華民國109年度

單位：新臺幣千元

| 項 目         | 取得成本<br>(期初餘額) | 以前年度<br>累計折舊/<br>長期投資<br>評 價 | 本 年 度 變 動 |    |    |            | 主要增減<br>原因說明 | 本年度累計折<br>舊/長期投資<br>評價變動數 | 期末餘額 |
|-------------|----------------|------------------------------|-----------|----|----|------------|--------------|---------------------------|------|
|             |                |                              | 增加        |    | 減少 |            |              |                           |      |
|             |                |                              | 金額        | 類型 | 金額 | 類型         |              |                           |      |
| 資產          | 24,594         | 15,886                       | 1,134     |    | 12 |            | 2,253        | 7,577                     |      |
| 土地改良物       | 2,943          | 2,753                        |           |    |    |            | 121          | 70                        |      |
| 機械及設備       | 13,245         | 8,327                        | 990       | 增置 |    |            | 1,562        | 4,346                     |      |
| 交通及運輸<br>設備 | 902            | 516                          |           |    |    |            | 75           | 311                       |      |
| 雜項設備        | 7,484          | 4,290                        | 108       | 增置 |    |            | 496          | 2,807                     |      |
| 電腦軟體        | 20             |                              | 36        | 增置 | 12 | 無形資<br>產攤銷 |              | 44                        |      |