

中華民國 109 年度

4-0501575

臺北市總預算

臺北市政府教育局主管

臺北市地方教育發展基金

臺北市南港區胡適國民小學附屬單位預算之分預算

(特別收入基金)

臺北市南港區胡適國民小學編

# 臺北市地方教育發展基金－臺北市南港區胡適國民小學

## 目 次

中華民國109年度

一、財務摘要 .....	第 1 頁
二、業務計畫及預算概要 .....	第 3 -8 頁
三、預算主要表	
(一) 基金來源、用途及餘絀預計表 .....	第 9 頁
(二) 現金流量預計表 .....	第 10 頁
四、預算明細表	
(一) 基金來源－服務收入明細表 .....	第 11 頁
(二) 基金來源－財產處分收入明細表 .....	第 12 頁
(三) 基金來源－其他財產收入明細表 .....	第 13 頁
(四) 基金來源－公庫撥款收入明細表 .....	第 14 頁
(五) 基金來源－雜項收入明細表 .....	第 15 頁
(六) 基金用途－國民教育計畫明細表 .....	第 16 -23 頁
(七) 基金用途－一般行政管理計畫明細表 .....	第 24 -26 頁
(八) 基金用途－建築及設備計畫明細表 .....	第 27 -28 頁
五、預算參考表	
(一) 預計平衡表 .....	第 29 頁
(二) 各項費用彙計表 .....	第 30 -35 頁
(三) 員工人數彙計表 .....	第 36 頁
(四) 用人費用彙計表 .....	第 38 -41 頁
(五) 單位(或計畫)成本分析表 .....	第 42 頁
(六) 5年來主要業務計畫分析表 .....	第 43 頁
(七) 資本資產明細表 .....	第 44 頁

# 臺北市地方教育發展基金－臺北市南港區胡適國民小學

## 財務摘要

中華民國109年度

單位：新臺幣千元

項 目	本 年 度	上 年 度	比較增減數	%
經營成績：				
基金來源	131,626	128,501	3,125	2.43
基金用途	134,736	135,969	-1,233	-0.91
賸餘(短絀)	-3,110	-7,468	4,358	--
餘絀情形：				
基金餘額	590	3,700	-3,110	-84.05
現金流量(註)：				
現金及約當現金之淨增(減)	-3,110	-7,468	4,358	--

附註：現金流量係採現金及約當現金基礎，包括現金及自投資日起3個月內到期或清償之債權證券。

本 頁 空 白

# 業務計畫及預算概要

## 業務計畫及預算概要

中華民國 109 年度

### 壹、基金概況

#### 一、設立宗旨及願景：

- (一) 本校遵照憲法第 158 條及 160 條規定，教育文化應發展國民之民族精神、自治精神，國民道德與健全體格、科學及生活智能，以培養學童七大學習領域及十大基本能力。
- (二) 本校自 91 年度起依教育經費編列與管理法第 13 條規定設置「臺北市地方教育發展基金」，以促進教育健全發展，提昇教育經費運用績效。
- (三) 依據十二年國教三面九向之核心素養，配合學校「健康」、「勤學」、「樂觀」、「成長」之願景，以生活情境為藍本，凝聚親師生共識，共同結構出新版學校圖像。

#### 二、施政重點：

- (一) 開啟多元智能：尊重每個學生獨特的個性，以多元智慧的觀點協助他找到生命的亮點，肯定天生我才必有用，能知於學，樂於學。
- (二) 培養生活能力：因應新世紀知識社會的到來，培養學生帶得走的能力，諸如人際溝通能力、資訊能力、終身學習能力、生涯規畫能力、問題解決能力等。
- (三) 蘊育人文情懷：在溫馨開放的校園文化中，孕育人文情懷，學會尊重、包容；建構生命的價值、完成人性的開展。
- (四) 建置溫馨民主的校園文化：
  1. 以參與式管理、落實行政、教師會、家長會三者的良性互動。
  2. 以學生第一，教學優先的觀念提昇行政服務效率。
  3. 放下威權心態，開啟校園民主之風氣。
- (五) 推動適性教學：
  1. 運用小班優勢，採多元化、活潑化的教學及評量。
  2. 運用校內、外資源，加強多元學習能力。
  3. 關懷相對弱勢學生之教學及輔導。
  4. 發展資訊教育，充實學生電腦運用之知能，並提昇教師運用學習載具教學之能力。
- (六) 辦理發展性的訓輔活動：

## 業務計畫及預算概要

中華民國 109 年度

1. 辦理各項活動、競賽及展演。
2. 推動校內外學習服務。
3. 發展績優社團及校隊，如弦樂團、節奏樂、排球、擊劍、籃球、游泳、太鼓隊等。
4. 加強新興領域教育的辦理，並融入各科教學以收成效。

### 三、組織概況：

本校設置校長 1 人，綜理全校校務，下設教務處、學生事務處、總務處、輔導室、會計室及人事室等單位。

內部分層業務如下：

(一) 教務處：秉承校長之命，辦理全校教務事項。

1. 教學組：掌理課程編排、課業考查、學藝競賽、教學研究、教師進修、差假教師調代課及缺補課之查核等業務事項。
2. 註冊組：掌理註冊、編班、轉學、學籍保管、各項獎助學金補助及成績考查等有關學籍事項。
3. 設備組：掌理教科書編選、教學用具之管理、保管及出版學校刊物等事項。
4. 資訊組：掌理電腦設備及區域網路之管理、保管等事項。

(二) 學生事務處：秉承校長之命，辦理全校學生事務事項。

1. 訓育組：掌理訓育計畫之擬定及辦理各類訓育等活動。
2. 體育組：掌理學生體育活動、體格鍛鍊等事項。
3. 生教組：掌理學生日常生活常規，辦理交通導護各項事項。
4. 衛生組：掌理健康檢查，個人及環境衛生檢查、保健等事項。

(三) 總務處：秉承校長之命，辦理全校總務事項。

1. 事務組：掌理校舍、校具、財產、物品採購保管、工程發包、監督及驗收等作業。
2. 出納組：掌理現金、零用金、票據之保管等收支事項，辦理員工薪資發放及各項扣繳單據證明等。
3. 文書組：掌理文件收發登錄、撰擬繕校、典守學校印信、檔案保管、整理各項會議紀錄及校史等事項。

(四) 輔導室：秉承校長之命，視學生身心狀況及需求提供發展性輔導，介入性輔導或處理性輔導，並掌理學生輔導與諮商，實施適性生涯

## 業務計畫及預算概要

中華民國 109 年度

輔導等事項。

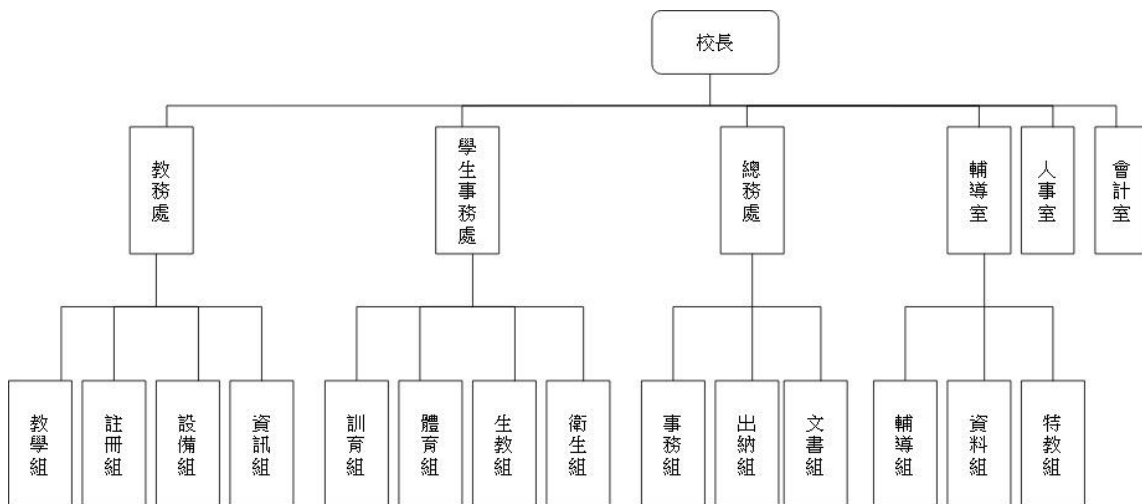
1.輔導組：掌理學生個案建立、學習輔導、生活輔導、生涯輔導及兩性教育、親職教育等事項。

2.資料組：辦理輔導資料搜集建檔、組訓愛心家長、實施測驗、社區人力整合、出版親職刊物等事項。

3.特教組：擬訂特殊教育計畫章則、親師輔導諮詢、特教班甄選鑑別、實施各項診斷測驗、特教兒童追蹤輔導等事項。

(五) 會計室：秉承上級主計機關之監督與指導，並受校長之指揮，依法辦理歲計、會計、統計等事項。

(六) 人事室：秉承上級人事機關之監督與指導，並受校長之指揮，依法辦理人事管理查核等事項。



#### 四、基金歸類及屬性：

本校地方教育發展基金依據教育經費編列與管理法第 13 條規定設置，本基金為預算法第 4 條第 1 項第 2 款第 5 目所定之特別收入基金，以本府教育局為管理機關。



# 臺北市地方教育發展基金 - 臺北市南港區胡適國民小學

## 業務計畫及預算概要

中華民國 109 年度

### 貳、業務計畫

本年度業務計畫重點與預算配合情形及預期績效，詳列如下：

單位：新臺幣千元

業務計畫名稱	計畫重點內容	預算數	預 期 績 效
國民教育計畫	辦理各項教學、學生事務、及輔導等業務。	113,332	新購運動器材、教具及圖書等各科教學設備，革新教學方法，充實各科教材，提高教學效能，並辦理教師甄選、性別平等教育宣導、教師專業成長暨行動研究、家長教育成長暨志工培訓等項目，藉由辦理各項活動，以鍛鍊學童強健的身體，增進學童各項生活智能。新購工藝、自然、社會、圖書等各科教學設備，充實各科教材及用具。
一般行政管理計畫	綜理學校總務、人事、會計等業務。	15,545	配合校務推動行政處室支援工作，進而增進校務運作。
建築及設備計畫	購置教學所需教學設備等及改善教學環境。	5,859	係購置各項教學設備及行政設備並辦理勤樸樓樓梯整修工程，改善教學環境，增進教學效能，並提高行政效率。

### 參、預算概要

#### 一、基金來源及用途之預計：

##### (一) 本年度基金來源：

服務收入 13 萬 6 千元、財產處分收入 3 千元、其他財產收入 92 萬 4 千元、公庫撥款收入 1 億 3,042 萬元、雜項收入 14 萬 3 千元，本年度基金來源 1 億 3,162 萬 6 千元，較上年度預算數 1 億 2,850 萬 1 千元，增加 312 萬 5 千元，約 2.43%，主要係公庫撥款收入增編所致。

##### (二) 本年度基金用途：

國民教育計畫 1 億 1,333 萬 2 千元，一般行政管理計畫 1,554 萬 5 千元，建築及設備計畫 585 萬 9 千元，本年度基金用途 1 億 3,473 萬 6 千元，

## 業務計畫及預算概要

中華民國 109 年度

較上年度預算數 1 億 3,596 萬 9 千元，減少 123 萬 3 千元，約 0.91%，主要係用人費用減少所致。

### 二、基金餘絀之預計：

本年度基金來源及用途相抵後，差短 311 萬元，較上年度預算數差短 746 萬 8 千元，減少 435 萬 8 千元，將移用以前基金餘額 311 萬元支應。

### 三、現金流量之預計：

本年度業務活動淨現金流出 311 萬元。

### 四、補辦預算事項：

無。

### 肆、年度關鍵績效指標：

關鍵策略目標	關鍵績效指標	衡量標準	年度目標值
增進教師特教專業知能	特教教師每年參加特殊教育知能研習至少達 18 小時以上人數比率	通過研習之特教教師人數／中小學特教教師及 1 學期以上特教代理教師總人數(單位：%)	100%

### 伍、前年度及上年度已過期間實施狀況及成果概述：

#### 一、前（107）年度決算結果及績效達成情形：

##### （一）前年度決算結果：

1.基金來源：決算數 1 億 2,837 萬 4 千元，較預算數 1 億 2,811 萬 1 千元，計增加 26 萬 3 千元，約 0.21%，主要係因教育局補助改善運動設施經費及教育部補助收入增加所致。

2.基金用途：決算數 1 億 2,998 萬 4 千元，較預算數 1 億 3,187 萬 8 千元，計減少 189 萬 4 千元，約 1.44%，主要係因用人費用覈實支用，較原預計減少所致。

## 業務計畫及預算概要

中華民國 109 年度

(二) 前年度績效達成情形分析：

年度績效目標	衡量指標	年度目標值	績效衡量暨達成情形分析
建構安全友善校園	校園場地開放使用人次	校園場地開放使用人次 單位：7,300 人次	截至 107 年 12 月校園場地開放使用為 7,410 人次，達原訂目標值。

二、上 (108) 年度已過期間預算執行情形及績效達成情形：

(一) 上年度預算截至 108 年 6 月 30 日止執行情形：

1. 基金來源：實際執行數 8,400 萬 9 千元，較預算分配數 8,387 萬元，計增加 13 萬 9 千元，約 0.17%，主要係因暑期泳訓班及開放場地收入，較原預算分配增加所致。
2. 基金用途：實際執行數 7,233 萬 2 千元，較預算分配數 9,133 萬 8 千元，計減少 1,900 萬 6 千元，約 20.81%，主要係因用人費用覈實支用數較分配預算減少所致。

(二) 上 (108) 年度績效達成情形分析：

年度績效目標	衡量指標	年度目標值	績效衡量暨達成情形分析
建構安全友善校園	校園場地開放使用人次	校園場地開放使用人次 單位：7,300 人次	截至 108 年 6 月 (107 學年度第 2 學期止)，校園場地開放使用為 3,790 人次，換算全年度為 7,580 人次，達原訂目標值。

# 預算主要表

# 臺北市地方教育發展基金－臺北市南港區胡適國民小學

## 基金來源、用途及餘絀預計表

中華民國109年度

單位：新臺幣千元

前年度決算數	項 目	本年度預算數	上年度預算數	比較增減（－）
128,374	基金來源	131,626	128,501	3,125
156	勞務收入	136	135	1
156	服務收入	136	135	1
1,147	財產收入	927	758	169
12	財產處分收入	3	3	
126	租金收入			
1,008	其他財產收入	924	755	169
127,008	政府撥入收入	130,420	127,517	2,903
126,959	公庫撥款收入	130,420	127,517	2,903
49	政府其他撥入收入			
63	其他收入	143	91	52
63	雜項收入	143	91	52
129,984	基金用途	134,736	135,969	-1,233
111,344	國民教育計畫	113,332	116,560	-3,228
13,288	一般行政管理計畫	15,545	14,535	1,010
5,353	建築及設備計畫	5,859	4,874	985
-1,610	本期賸餘(短絀)	-3,110	-7,468	4,358
12,778	期初基金餘額	3,700	9,010	-5,311
11,168	期末基金餘額	590	1,542	-953

註：前年度決算數細數之和與總數或略有出入，係四捨五入關係，以下各表同。

# 臺北市地方教育發展基金－臺北市南港區胡適國民小學

## 現金流量預計表

中華民國109年度

單位：新臺幣千元

項 目	本 預	年 算	度 數	說 明
業務活動之現金流量				
本期賸餘(短絀)			-3,110	
業務活動之淨現金流入(流出)			-3,110	
其他活動之現金流量				
其他活動之淨現金流入(流出)				
現金及約當現金之淨增(淨減)			-3,110	
期初現金及約當現金			9,094	
期末現金及約當現金			5,984	

註：本表係採現金及約當現金基礎，包括現金及自投資日起3個月內到期或清償之債權證券。

# 預算明細表

# 臺北市地方教育發展基金－臺北市南港區胡適國民小學

## 基金來源－服務收入明細表

中華民國109年度

單位：新臺幣元

科 目	單 位	本 年 度 預 算 數			說 明
		數 量 業 務 量	利(費)率	金 額	
合計				136,000	
服務收入				136,000	較上年度預算數135,000元，增加1,000元。
	人	17	300	5,100	教師甄選報名費收入。
	人	5	800	4,000	暑期游泳訓練班普通票報名費收入(收支對列)。
	人	180	700	126,000	暑期游泳訓練班學生票報名費收入(收支對列)。
	年	1	900	900	配合預算編列至千元，增列進位數900元。



臺北市地方教育發展基金－臺北市南港區胡適國民小學

基金來源－財產處分收入明細表

中華民國109年度

單位：新臺幣元

科目	單位	本年度預算數			說明
		數量 業務量	利(費)率	金額	
合計				3,000	
財產處分收入	年	1	3,000	3,000	較上年度預算數3,000元，無增減。 報廢財產出售處分收入。

# 臺北市地方教育發展基金－臺北市南港區胡適國民小學

## 基金來源－其他財產收入明細表

中華民國109年度

單位：新臺幣元

科 目	單 位	本 年 度 預 算 數			說 明
		數 量 業 務 量	利(費)率	金 額	
合計				924,000	
其他財產收入				924,000	較上年度預算數755,000元，增加169,000元。
	年	1	30,000	30,000	停車場收入(收支對列)。
	年	1	50,000	50,000	教職員工停車收入。
	年	1	843,750	843,750	場地開放出借收入(收支對列)。
	年	1	250	250	配合預算編列至千元，增列進位數250元。

# 臺北市地方教育發展基金－臺北市南港區胡適國民小學

## 基金來源－公庫撥款收入明細表

中華民國109年度

單位：新臺幣元

科 目	單位	本 年 度 預 算 數			說 明
		數量 業務量	利(費)率	金 額	
合計				130,420,000	
公庫撥款收入	年	1	130,420,000	130,420,000	較上年度預算數127,517,000元，增加2,903,000元。 市府補助款。

臺北市地方教育發展基金－臺北市南港區胡適國民小學

基金來源－雜項收入明細表

中華民國109年度

單位：新臺幣元

科 目	單位	本 年 度 預 算 數			說 明
		數量 業務量	利(費)率	金 額	
合計				143,000	
雜項收入	年	1	143,000	143,000	較上年度預算數91,000元，增加52,000元。 數位學生證工本費及其他雜項收入等。

# 臺北市地方教育發展基金－臺北市南港區胡適國民小學

## 基金用途－國民教育計畫明細表

中華民國109年度

單位：新臺幣元

前年度 決算數	上年度 預算數	科 目	本 年 度 預 算 數	說 明
111,343,709	116,560,000	合計	113,332,000	
103,762,413	107,757,000	用人費用	104,640,000	
57,452,235	61,560,000	正式員額薪資	59,892,000	較上年度預算數61,560,000元，減少1,668,000元。
57,452,235	61,560,000	職員薪金	59,892,000	
			56,100,000	教職員68人薪金(詳用人費用彙計表)(含教育部補助導師費432,000元)。
			3,792,000	特教教職員4人薪金(詳用人費用彙計表)(含教育部補助導師費24,000元)。
2,308,198	549,120	聘僱及兼職人員薪資	675,840	較上年度預算數549,120元，增加126,720元。
1,224,746		約僱職員薪金		
1,083,452	549,120	兼職人員酬金	675,840	
			563,200	教師代課鐘點費，本校編制教師總人數72人，按9分之1計，編列8人，每人220節，總節數8人x220節=1,760節，每節320元。
			10,240	補助調整授課鐘點費之外聘教師勞、健保及勞退費用(教育部補助款)。
			102,400	補助調整授課特教教師鐘點費，4人*2節*40週*320元(教育部補助款)。
506,384	667,892	超時工作報酬	550,555	較上年度預算數667,892元，減少117,337元。
506,384	667,892	加班費	550,555	
			532,795	不休假出勤加班費。
			8,510	暑期泳訓班工作人員加班費(收支對列)。
			3,330	教師甄選人員加班費。
			5,920	開放場地人員加班費(收支對列)。
13,605,763	15,390,000	獎金	13,432,500	較上年度預算數15,390,000元，減少1,957,500元。
6,204,961	7,695,000	考績獎金	5,946,000	
			5,472,000	依考績法規定核發之獎金。
			474,000	依考績法規定核發之獎金。
7,400,802	7,695,000	年終獎金	7,486,500	
			7,012,500	依規定於年節加發之獎金。
			474,000	依規定於年節加發之獎金。

# 臺北市地方教育發展基金－臺北市南港區胡適國民小學

## 基金用途－國民教育計畫明細表

中華民國109年度

單位：新臺幣元

前年度 決算數	上年度 預算數	科 目	本 年 度 預 算 數	說 明
22,174,276	21,753,600	退休及卹償金	22,474,560	較上年度預算數21,753,600元，增加720,960元。
22,174,276	21,753,600	職員退休及離職金	22,474,560	
			4,773,600	提撥退撫基金。
			336,960	提撥退撫基金。
			17,364,000	退休人員月退休金，54人x@25,500元x12月=16,524,000元；退休遺族月撫慰金，5人x@14,000元x12月=840,000元；合計17,364,000元。
7,715,557	7,836,388	福利費	7,614,545	較上年度預算數7,836,388元，減少221,843元。
5,376,707	5,268,660	分擔員工保險費	5,046,240	
			4,721,808	分擔公保、勞保、健保費。
			324,432	分擔公保、勞保、健保費。
121,900	253,500	傷病醫藥費	253,500	
			157,500	健康檢查補助費，45人* 3,500元。
			96,000	健康檢查補助費，6人* 16,000元。
532,180	642,600	員工通勤交通費	642,600	
			529,200	教師上下班交通費，42人*10月*2段*630元。
			63,000	教師上下班交通費，10人*10月*1段*630元。
			50,400	教師上下班交通費，4人*10月*1段*630元。
1,684,770	1,671,628	其他福利費	1,672,205	
			240,000	休假旅遊補助費。
			18,000	退休人員三節慰問金，3人*6,000元。
			923,785	子女教育補助。
			365,000	喪葬補助，36,500元*5月*2人。
			125,420	結婚補助，31,355元*2月*2人。
4,854,725	5,187,000	服務費用	5,307,000	
2,265,128	2,423,789	水電費	2,283,755	較上年度預算數2,423,789元，減少140,034元。
1,719,343	1,857,860	工作場所電費	1,718,343	
			1,569,343	班級電費。
			135,000	開放場地電費(收支對列)。

# 臺北市地方教育發展基金－臺北市南港區胡適國民小學

## 基金用途－國民教育計畫明細表

中華民國109年度

單位：新臺幣元

前年度 決算數	上年度 預算數	科 目	本 年 度 預 算 數	說 明
			14,000	開放停車場電費(收支對列)。
302,000	301,929	工作場所水費	301,412	
			301,412	班級水費。
243,785	264,000	氣體費	264,000	
			264,000	溫水游泳池燃料費，12月*22,000元。
105,102	81,660	旅運費	84,040	較上年度預算數81,660元，增加2,380元。
73,754	57,660	國內旅費	57,040	
			46,500	校外教學隨隊人員出差旅費，10人*3天*1,550元。
			10,540	因公市外出差旅費。
31,348	24,000	其他旅運費	27,000	
			27,000	各類學生團隊參加校外比賽或活動車資(學生活動費)。
992,016	1,149,757	修理保養及保固費	1,257,157	較上年度預算數1,149,757元，增加107,400元。
				。
210,144	669,380	一般房屋修護費	732,080	
			209,000	學校校舍及其他建築物等修繕費用(依建物年齡31年以上)，11班*19,000元。
			385,000	學校校舍及其他建築物等修繕費用(保固期滿~第6年)，25班*15,400元。
			138,080	開放場地之學校校舍及建築物等修繕費(收支對列)。
781,872	480,377	機械及設備修護費	525,077	
			99,000	各項教學設備及其他公共用具等修繕費用(依建物年齡31年以上)，11班*9,000元。
			165,000	各項教學設備及其他公共用具等修繕費用(保固期滿~第6年)，25班*6,600元。
			21,800	電腦設備維護費(電腦專案計畫)。
			122,400	室內溫水游泳池修繕養護費用，17班*7,200元(4-6年級)(游泳池水電清潔維護費)。
			8,377	太陽光電設備維護費。
			98,500	開放場地之器材及電梯設備等保養及維護費(收支對列)。
			10,000	開放停車場設備維護費(收支對列)。
4,878	7,400	保險費	5,180	較上年度預算數7,400元，減少2,220元。

# 臺北市地方教育發展基金－臺北市南港區胡適國民小學

## 基金用途－國民教育計畫明細表

中華民國109年度

單位：新臺幣元

前年度 決算數	上年度 預算數	科 目	本 年 度 預 算 數	說 明
4,878	7,400	其他保險費	5,180	5,180 暑期泳訓班學員保險費，185人*28元(收支對列)。
603,213	868,524	一般服務費	880,248	較上年度預算數868,524元，增加11,724元。
8,804	26,172	佣金、匯費、經理費及手續費	9,432	9,432 委託超商代收學雜費手續費，786人*2學期*6元(982人以八成編列)。
458,130	466,464	外包費	466,464	388,720 游泳池救生員外包費，1人*10月*38,872元。 77,744 暑期泳訓班救生員外包費，1人*2月*38,872元。
9,279	245,888	計時與計件人員酬金	260,352	230,400 閩客語教學支援人員鐘點費，18人*1節*40週*320元。 29,952 閩客語教學支援人員鐘點費之外聘人員勞、健保及勞退費用。
127,000	130,000	體育活動費	144,000	136,000 文康活動費，本校編列教師68人，每人編列2,000元。 8,000 文康活動費，本校編列特教教師4人，每人編列2,000元。
884,388	655,870	專業服務費	796,620	較上年度預算數655,870元，增加140,750元。
222,140	225,600	講課鐘點、稿費、出席審查及查詢費	174,400	4,000 資源班講座鐘點費，2節*2,000元。 6,000 資優班講座鐘點費，3節*2,000元。 7,200 資源班教材編輯費，1班*12月*600元。 7,200 資優班教材編輯費，1班*12月*600元。 10,000 性別平等教育宣導活動講座鐘點費，5節*2,000元。 10,000 校園性別事件調查學者專家重大諮詢事項會議出席費，4人次*2,500元。 12,000 小田園教育體驗學習講座鐘點費，6節*2,



# 臺北市地方教育發展基金－臺北市南港區胡適國民小學

## 基金用途－國民教育計畫明細表

中華民國109年度

單位：新臺幣元

前年度 決算數	上年度 預算數	科 目	本 年 度 預 算 數	說 明
				000元。
			8,000	綠屋頂計畫講座鐘點費，8節*2,000元。
			10,000	家長親職教育研習講座鐘點費，5節*2,000元。
			100,000	暑期泳訓班教練指導鐘點費，200節*500元(收支對列)。
37,250	85,100	委託檢驗(定)試驗認證費	101,900	
			12,000	飲水機水質檢驗費，10臺*1,200元。
			40,960	消防安全檢測(普通班級業務費)。
			48,940	建築物公共安全簽證費(普通班級業務費)。
	1,270	試務甄選費	1,370	
			1,370	教師甄選試務費用。
624,998	343,900	其他專業服務費	518,950	
			11,700	學童午餐指導費(1至2年級教師)，13班*1人*9月*100元。
			32,400	學童午餐指導費(3至4年級教師)，12班*1人*9月*300元。
			39,600	學童午餐指導費(5至6年級教師)，11班*1人*9月*400元。
			8,000	學童牙齒保健檢查費。
			20,000	學生輔導指導費。
			36,000	工作人員午餐指導費(行政工作人員)，10人*9月*400元。
			371,250	開放場地租借保全(收支對列)。
1,707,739	2,368,000	材料及用品費	2,118,000	
370,426	717,110	使用材料費	456,410	較上年度預算數717,110元，減少260,700元。
370,426	717,110	設備零件	456,410	
			133,000	教學用平板電腦，14部*9,500元(電腦專案計畫)(新增)。
			16,000	資優班教學設備零件(由班級設備費移列)(新增)。
			16,000	資源班教學設備零件(由班級設備費移列)(新增)。
			21,000	16W*2高效率T8電子式省電燈具，20組*1,

# 臺北市地方教育發展基金－臺北市南港區胡適國民小學

## 基金用途－國民教育計畫明細表

中華民國109年度

單位：新臺幣元

前年度 決算數	上年度 預算數	科 目	本 年 度 預 算 數	說 明
				050元(勤樸樓樓梯整修工程)(新增)。
			51,200	教室課桌椅，32套*1,600元(由班級設備費移列)(新增)。
			35,280	美勞教室工作椅，36張*980元(由班級設備費移列)(新增)。
			4,000	隨身時光相片沖印機1臺(由班級設備費移列)(新增)。
			16,000	節奏樂隊口風琴，5把*3,200元(由班級設備費移列)(新增)。
			3,000	節奏樂隊大鼓鼓槌1支(由班級設備費移列)(新增)。
			1,600	節奏樂隊定音鼓鼓槌1組(由班級設備費移列)(新增)。
			8,730	24-85mm鏡頭(35mm相機)焦距攝影閃光燈1個(由班級設備費移列)(新增)。
			138,600	電腦設備維護及管理費，22班*1年*6,300元(電腦專案計畫)。
			12,000	綠屋頂計畫農用五金用具1式。
1,337,313	1,650,890	用品消耗	1,661,590	較上年度預算數1,650,890元，增加10,700元。
2,000	8,400	辦公(事務)用品	6,000	
			6,000	開放停車場辦公用品等(收支對列)。
49,390	149,300	報章雜誌	170,320	
			170,320	國小圖書(由班級設備費移列)(新增)。
16,005	18,000	醫療用品(非醫療院所使用)	21,000	
			21,000	健康中心藥品費(15,000元+1,000元*6班)。
1,269,918	1,475,190	其他用品消耗	1,464,270	
			30,000	兒童節慶活動費。
			50,400	敬師活動費，84人*600元。
			92,500	班級垃圾袋(普通班級業務費)，37箱*2,500元。
			64,600	教學用教科書，38班*1年*1,700元。
			497,520	普通班級教學材料費，36班*1年*13,820元。
			72,000	普通班衛生器材及衛生紙費用(普通班級業務費)，36班*1年*2,000元。

# 臺北市地方教育發展基金－臺北市南港區胡適國民小學

## 基金用途－國民教育計畫明細表

中華民國109年度

單位：新臺幣元

前年度 決算數	上年度 預算數	科 目	本 年 度 預 算 數	說 明
			102,000	弱勢學生用教科書，60人*1,700元。
			13,820	資優班教學用品及生活教育用品(特教班教學材料費)。
			13,820	資源班教學用品及生活教育用品(特教班教學材料費)。
			1,200	資優班衛生清潔用品、教室佈置等。
			3,200	資源班衛生清潔用品、教室佈置等。
			54,500	電腦耗材(電腦專案計畫)。
			32,760	運動會競賽器材及班級繞場材料費等。
			33,320	運動會獎品、獎盃、錦旗及雜支等。
			6,720	辦理運動會提供教職員逾時誤餐費用，84人次*80元。
			12,000	學生參加校外比賽逾時誤餐費用，150人次*80元(學生活動費)。
			131,200	校內各類學藝活動及班際各項競賽獎勵用品等，2學期*65,600元。(學生活動費)。
			30,000	課後社團活動費。
			35,400	小田園教育體驗實習用培養土、有機肥、菜苗種子、菇類培植包及果樹植栽等。
			20,600	小田園教育體驗實習用農具、花盆、柵欄、布棚及澆水器具等。
			15,000	綠屋頂計畫用紙張、文具、碳粉匣等雜支。
			40,000	綠屋頂計畫農事體驗實作種子、培養土等園藝資材。
			5,000	暑期泳訓浮板及救生圈等雜支(收支對列)。
			9,010	暑期泳訓班教學環境佈置費(收支對列)。
			2,300	暑期泳訓班消毒劑，10班*230元(收支對列)。
			400	辦理教師甄選會議工作人員逾時誤餐費用，5人次*80元。
			95,000	開放場地之消耗性器材、清潔用品、雜支等(收支對列)。
4,800	5,000	租金、償債、利息及相關手續費	5,000	
4,800	5,000	雜項設備租金	5,000	較上年度預算數5,000元，無增減。
4,800	5,000	雜項設備租金	5,000	

# 臺北市地方教育發展基金－臺北市南港區胡適國民小學

## 基金用途－國民教育計畫明細表

中華民國109年度

單位：新臺幣元

前年度 決算數	上年度 預算數	科 目	本 年 度 預 算 數	說 明
			200	配合預算編列至千元，增列進位數200元。
			4,800	電錶月租費(普通班級業務費)，12月*400元。
737,881	965,000	會費、捐助、補助、分攤、照護、救濟與交流活動費	971,000	
10,000	10,000	捐助、補助與獎助	10,000	較上年度預算數10,000元，無增減。
10,000	10,000	獎助學員生給與	10,000	
			10,000	教育關懷獎每校推薦1名學生獎助金。
727,881	955,000	補貼、獎勵、慰問、照護與救濟	961,000	較上年度預算數955,000元，增加6,000元。
10,800		獎勵費用		
717,081	955,000	其他補貼、獎勵、慰問、照護與救濟	961,000	
			600,000	清寒學生餐費補助，60人*200日*50元。
			40,000	本市市民第3胎就讀國小教育補助費，40人*1年*1,000元。
			48,000	弱勢學生冷氣使用費補助，60人*1年*800元(新增)。
			272,640	補助學校午餐使用有機蔬菜計畫，852人*40週*1次*8元。
			360	配合預算編列至千元，增列進位數360元。
276,151	278,000	其他	291,000	
276,151	278,000	其他支出	291,000	較上年度預算數278,000元，增加13,000元。
276,151	278,000	其他	291,000	
			126,000	執行學生路隊安全導護費及導護志工保險費(2學期*20週*5日*2次*5人*63元)。
			33,600	國小游泳檢測未通過暑期游泳訓練班報名費，6班*1年*5,600元。
			26,200	學生參加校外比賽或參加各種活動雜支等(學生活動費)，2學期*13,100元。
			98,200	班級自治費，982人*2學期*50元。
			7,000	小田園教育體驗實習農事交流用車租。

# 臺北市地方教育發展基金－臺北市南港區胡適國民小學

## 基金用途－一般行政管理計畫明細表

中華民國109年度

單位：新臺幣元

前年度 決算數	上年度 預算數	科 目	本 年 度 預 算 數	說 明
13,287,832	14,535,000	合計	15,545,000	
11,857,047	12,414,000	用人費用	13,477,000	
8,133,018	8,244,000	正式員額薪資	8,976,000	較上年度預算數8,244,000元，增加732,000元。
7,123,818	7,344,000	職員薪金	8,076,000	8,076,000 教職員10人薪金（詳用人費用彙計表）。
412,500	360,000	工員工資	360,000	360,000 工員1人工資（詳用人費用彙計表）。
596,700	540,000	警餉	540,000	540,000 校警1人薪金（詳用人費用彙計表）。
332,639	509,116	超時工作報酬	540,744	較上年度預算數509,116元，增加31,628元。
332,639	509,116	加班費	540,744	398,027 不休假出勤加班費。 69,190 行政人員超時加班費(統籌業務費)。 73,527 校園安全校內同仁例假日人力支援。
1,661,001	1,915,500	獎金	2,068,000	較上年度預算數1,915,500元，增加152,500元。
757,650	885,000	考績獎金	946,000	946,000 依考績法規定核發之獎金。
903,351	1,030,500	年終獎金	1,122,000	1,122,000 依規定於年節加發之獎金。
703,719	695,376	退休及卹償金	762,768	較上年度預算數695,376元，增加67,392元。
623,876	666,576	職員退休及離職金	733,968	733,968 提撥退撫基金。
79,843	28,800	工員退休及離職金	28,800	28,800 提撥勞工退休準備金。
1,026,670	1,050,008	福利費	1,129,488	較上年度預算數1,050,008元，增加79,480元。
745,032	722,808	分擔員工保險費	786,288	786,288 分擔公保、勞保、健保費。
116,250	151,200	員工通勤交通費	151,200	151,200 職員、工友上下班交通費，10人*12月*1段*630元。
165,388	176,000	其他福利費	192,000	

# 臺北市地方教育發展基金－臺北市南港區胡適國民小學

## 基金用途－一般行政管理計畫明細表

中華民國109年度

單位：新臺幣元

前年度 決算數	上年度 預算數	科 目	本 年 度 預 算 數	說 明
			192,000	休假旅遊補助費。
1,180,067	1,864,000	服務費用	1,789,000	
80,337	82,080	郵電費	81,615	較上年度預算數82,080元，減少465元。
80,337	82,080	電話費	81,615	
			81,615	電話費(統籌業務費)。
	76,000	修理保養及保固費		較上年度預算數76,000元，減少76,000元。
	40,000	一般房屋修護費		
	36,000	機械及設備修護費		
925,066	1,128,708	一般服務費	1,128,912	較上年度預算數1,128,708元，增加204元。
905,066	1,106,708	外包費	1,104,912	
			120,000	消化超額職工3人(技工、工友)業務外包費，3人*1年*40,000元。
			432,000	職工(技工、工友)業務外包費，1人*12月*36,000元(依106.6.27北市教人字第10636181600號函編列)。
			552,912	校警勞務外包費，1人*12月*46,076元(依105.2.4北市教人字第10531015200號函編列)。
20,000	22,000	體育活動費	24,000	
			24,000	文康活動費，本校編列行政人員10人、工員1人、校警1人，合計12人，每人編列2,000元。
102,664	505,212	專業服務費	506,473	較上年度預算數505,212元，增加1,261元。
102,664	505,212	其他專業服務費	506,473	
			506,473	校園安全機械定點、機動巡邏等保全費用。
72,000	72,000	公共關係費	72,000	較上年度預算數72,000元，無增減。
72,000	72,000	公共關係費	72,000	
			72,000	校長特別費，12月*6,000元。
249,718	256,000	材料及用品費	278,000	
	4,000	使用材料費		較上年度預算數4,000元，減少4,000元。
	4,000	設備零件		
249,718	252,000	用品消耗	278,000	較上年度預算數252,000元，增加26,000元。
240,298	249,000	辦公(事務)用品	272,700	
			272,275	統籌業務費計算如下：普通班36班，1,290

臺北市地方教育發展基金－臺北市南港區胡適國民小學

基金用途－一般行政管理計畫明細表

中華民國109年度

單位：新臺幣元

前年度 決算數	上年度 預算數	科 目	本 年 度 預 算 數	說 明
				元x15班x12月=232,200元，810元x15班x12月=145,800元，640元x6班x12月=46,080元，以上合計424,080元，除依實際需求移列加班費69,190元、電話費81,615元及會費1,000元外，其餘如列數。
7,500	3,000	服裝	5,300	425 配合預算編列至千元，增列進位數425元。
			100	校警襪子，1人*1雙*100元。
			1,500	校警夏服，1人*1套*1,500元。(成立第35年)
			400	校警服裝配備，1人*1年*400元。
			1,100	校警皮鞋，1人*1雙*1,100元。
			2,200	校警冬服1人*1套*2,200元(新增)。
1,920		其他用品消耗		
1,000	1,000	會費、捐助、補助、分攤、照護、救濟與交流活動費	1,000	
1,000	1,000	會費	1,000	較上年度預算數1,000元，無增減。
1,000	1,000	職業團體會費	1,000	
			1,000	護理師1人公會會費(統籌業務費)。

# 臺北市地方教育發展基金－臺北市南港區胡適國民小學

## 基金用途－建築及設備計畫明細表

中華民國109年度

單位：新臺幣元

前年度 決算數	上年度 預算數	科 目	本 年 度 預 算 數	說 明
5,352,515	4,874,000	合計	5,859,000	
5,352,515	4,874,000	購建固定資產、無形資產及非理財 目的之長期投資	5,859,000	
1,136,587	1,035,000	購建固定資產	1,950,000	
1,136,587	1,035,000	一般建築及設備計畫	1,950,000	
		校園前瞻基礎建設	570,000	
		購置機械及設備	570,000	
			570,000	新購無線基地臺，38臺*15,000 元(電腦專案計畫)。
		班級設備	146,000	
		購置機械及設備	74,000	
			74,000	汰舊換新節奏樂隊合奏高音手 風琴(34鍵音域C1-a3)。
		購置雜項設備	72,000	
			72,000	汰舊換新美勞教室工作桌，6 張*12,000元。
		資訊設備	1,234,000	
		購置機械及設備	1,234,000	
			109,000	汰舊換新網路及資訊周邊設備 (電腦專案計畫)。
			1,125,000	汰舊換新個人電腦45部*25,000 元(電腦專案計畫)。
1,136,587	1,035,000	校園設備		
944,557	1,023,000	購置機械及設備		
146,030		購置交通及運輸設備		
46,000	12,000	購置雜項設備		
28,320	36,000	購置無形資產	36,000	
28,320	36,000	一般建築及設備計畫	36,000	
28,320	36,000	資訊設備	36,000	
28,320	36,000	購置電腦軟體	36,000	
			36,000	電腦教學軟體費。(電腦專案 計畫)
4,187,608	3,803,000	遞延支出	3,873,000	
4,187,608	3,803,000	一般建築及設備計畫	3,873,000	
		勤樸樓樓梯整修工程	3,873,000	
		遞延修繕房屋建築支出	3,873,000	



# 臺北市地方教育發展基金－臺北市南港區胡適國民小學

## 基金用途－建築及設備計畫明細表

中華民國109年度

單位：新臺幣元

前年度 決算數	上年度 預算數	科 目	本 年 度 預 算 數	說 明
			3,562,191	一、施工費。
			239,735	二、委託技術服務費(總包價 法)。
			71,074	三、工程管理費(按施工費約 2%提列)。
4,187,608	3,803,000	校園整修工程		
4,187,608	3,803,000	遞延修繕房屋建築支出		

# 預算參考表

# 臺北市地方教育發展基金－臺北市南港區胡適國民小學

## 預計平衡表

中華民國109年12月31日

單位：新臺幣千元

107年(前年) 12月31日 決算數	科 目	109年12月31日 預計數	108年12月31日 預計數	比較增減(-)
1,637,357	資產合計	1,626,779	1,629,889	-3,110
1,637,357	資產	1,626,779	1,629,889	-3,110
16,718	流動資產	6,140	9,250	-3,110
16,562	現金	5,984	9,094	-3,110
16,562	銀行存款	5,984	9,094	-3,110
6	應收款項	6	6	
6	其他應收款	6	6	
150	預付款項	150	150	
150	預付費用	150	150	
977	投資、長期應收款項、貸墊款及準備金	977	977	
977	準備金	977	977	
887	退休及離職準備金	887	887	
90	其他準備金	90	90	
1,619,662	其他資產	1,619,662	1,619,662	
1,619,662	什項資產	1,619,662	1,619,662	
103	暫付及待結轉帳項	103	103	
1,619,559	代管資產	1,619,559	1,619,559	
1,637,357	負債及基金餘額合計	1,626,779	1,629,889	-3,110
1,626,190	負債	1,626,190	1,626,190	
4,979	流動負債	4,979	4,979	
4,801	應付款項	4,801	4,801	
4,741	應付代收款	4,741	4,741	
60	應付費用	60	60	
178	預收款項	178	178	
178	預收收入	178	178	
1,621,211	其他負債	1,621,211	1,621,211	
1,621,211	什項負債	1,621,211	1,621,211	
765	存入保證金	765	765	
887	應付退休及離職金	887	887	
1,619,559	應付代管資產	1,619,559	1,619,559	
11,168	基金餘額	590	3,700	-3,110
11,168	基金餘額	590	3,700	-3,110
11,168	基金餘額	590	3,700	-3,110
11,168	累積餘額	590	3,700	-3,110

註：1.信託代理與保證資產(負債)前年度決算數194,879元，上年度調整後預計數194,879元，本年度預計數60,000元。

2.或有資產(負債)0元。

3.本基金自93年度起，本固定項目分開原則，將屬長期固定帳項，包括固定資產489,141,989元、無形資產58,166元及長期債務0元等，另立帳類管理，未納入本表。

## 臺北市地方教育發展基金一

## 各項費用

中華民國

前年度 決算數	上年度 預算數	計畫別		合計	國民教育計畫
		用途別科目			
129,984,056	135,969,000	合計		134,736,000	113,332,000
115,619,460	120,171,000	用人費用		118,117,000	104,640,000
65,585,253	69,804,000	正式員額薪資		68,868,000	59,892,000
64,576,053	68,904,000	職員薪金		67,968,000	59,892,000
412,500	360,000	工員工資		360,000	
596,700	540,000	警餉		540,000	
2,308,198	549,120	聘僱及兼職人員薪資		675,840	675,840
1,224,746		約僱職員薪金			
1,083,452	549,120	兼職人員酬金		675,840	675,840
839,023	1,177,008	超時工作報酬		1,091,299	550,555
839,023	1,177,008	加班費		1,091,299	550,555
15,266,764	17,305,500	獎金		15,500,500	13,432,500
6,962,611	8,580,000	考績獎金		6,892,000	5,946,000
8,304,153	8,725,500	年終獎金		8,608,500	7,486,500
22,877,995	22,448,976	退休及卹償金		23,237,328	22,474,560
22,798,152	22,420,176	職員退休及離職金		23,208,528	22,474,560
79,843	28,800	工員退休及離職金		28,800	
8,742,227	8,886,396	福利費		8,744,033	7,614,545
6,121,739	5,991,468	分擔員工保險費		5,832,528	5,046,240
121,900	253,500	傷病醫藥費		253,500	253,500
648,430	793,800	員工通勤交通費		793,800	642,600
1,850,158	1,847,628	其他福利費		1,864,205	1,672,205
6,034,792	7,051,000	服務費用		7,096,000	5,307,000
2,265,128	2,423,789	水電費		2,283,755	2,283,755
1,719,343	1,857,860	工作場所電費		1,718,343	1,718,343
302,000	301,929	工作場所水費		301,412	301,412
243,785	264,000	氣體費		264,000	264,000
80,337	82,080	郵電費		81,615	
80,337	82,080	電話費		81,615	
105,102	81,660	旅運費		84,040	84,040
73,754	57,660	國內旅費		57,040	57,040

# 臺北市南港區胡適國民小學

## 彙計表

109年度

單位：新臺幣元

一般行政管理計畫	建築及設備計畫				
15,545,000	5,859,000				
13,477,000					
8,976,000					
8,076,000					
360,000					
540,000					
540,744					
540,744					
2,068,000					
946,000					
1,122,000					
762,768					
733,968					
28,800					
1,129,488					
786,288					
151,200					
192,000					
1,789,000					
81,615					
81,615					

臺北市地方教育發展基金一

各項費用

中華民國

前年度 決算數	上年度 預算數	計畫別		合計	國民教育計畫
		用途別科目			
31,348	24,000	其他旅運費		27,000	27,000
992,016	1,225,757	修理保養及保固費		1,257,157	1,257,157
210,144	709,380	一般房屋修護費		732,080	732,080
781,872	516,377	機械及設備修護費		525,077	525,077
4,878	7,400	保險費		5,180	5,180
4,878	7,400	其他保險費		5,180	5,180
1,528,279	1,997,232	一般服務費		2,009,160	880,248
8,804	26,172	佣金、匯費、經理費及手續費		9,432	9,432
1,363,196	1,573,172	外包費		1,571,376	466,464
9,279	245,888	計時與計件人員酬金		260,352	260,352
147,000	152,000	體育活動費		168,000	144,000
987,052	1,161,082	專業服務費		1,303,093	796,620
222,140	225,600	講課鐘點、稿費、出席審查及查詢費		174,400	174,400
37,250	85,100	委託檢驗(定)試驗認證費		101,900	101,900
	1,270	試務甄選費		1,370	1,370
727,662	849,112	其他專業服務費		1,025,423	518,950
72,000	72,000	公共關係費		72,000	
72,000	72,000	公共關係費		72,000	
1,957,457	2,624,000	材料及用品費		2,396,000	2,118,000
370,426	721,110	使用材料費		456,410	456,410
370,426	721,110	設備零件		456,410	456,410
1,587,031	1,902,890	用品消耗		1,939,590	1,661,590
242,298	257,400	辦公(事務)用品		278,700	6,000
49,390	149,300	報章雜誌		170,320	170,320
7,500	3,000	服裝		5,300	
16,005	18,000	醫療用品(非醫療院所使用)		21,000	21,000
1,271,838	1,475,190	其他用品消耗		1,464,270	1,464,270
4,800	5,000	租金、償債、利息及相關手續費		5,000	5,000
4,800	5,000	雜項設備租金		5,000	5,000
4,800	5,000	雜項設備租金		5,000	5,000
5,352,515	4,874,000	購建固定資產、無形資產及非理財目的之長期投資		5,859,000	

# 臺北市南港區胡適國民小學

## 彙計表

109年度

單位：新臺幣元

一般行政管理計畫	建築及設備計畫				
1,128,912					
1,104,912					
24,000					
506,473					
506,473					
72,000					
72,000					
278,000					
278,000					
272,700					
5,300					
	5,859,000				

臺北市地方教育發展基金一

各項費用

中華民國

前年度 決算數	上年度 預算數	計畫別	合計	國民教育計畫
		用途別科目		
1,136,587	1,035,000	購建固定資產	1,950,000	
944,557	1,023,000	購置機械及設備	1,878,000	
146,030		購置交通及運輸設備		
46,000	12,000	購置雜項設備	72,000	
28,320	36,000	購置無形資產	36,000	
28,320	36,000	購置電腦軟體	36,000	
4,187,608	3,803,000	遞延支出	3,873,000	
4,187,608	3,803,000	遞延修繕房屋建築支出	3,873,000	
738,881	966,000	會費、捐助、補助、分攤、照護、救濟 與交流活動費	972,000	971,000
1,000	1,000	會費	1,000	
1,000	1,000	職業團體會費	1,000	
10,000	10,000	捐助、補助與獎助	10,000	10,000
10,000	10,000	獎助學員生給與	10,000	10,000
727,881	955,000	補貼、獎勵、慰問、照護與救濟	961,000	961,000
10,800		獎勵費用		
717,081	955,000	其他補貼、獎勵、慰問、照護與救 濟	961,000	961,000
276,151	278,000	其他	291,000	291,000
276,151	278,000	其他支出	291,000	291,000
276,151	278,000	其他	291,000	291,000



# 臺北市南港區胡適國民小學

## 彙計表

109年度

單位：新臺幣元

一般行政管理計畫	建築及設備計畫				
	1,950,000				
	1,878,000				
	72,000				
	36,000				
	36,000				
	3,873,000				
	3,873,000				
1,000					
1,000					
1,000					

# 臺北市地方教育發展基金－臺北市南港區胡適國民小學

## 員工人數彙計表

中華民國109年度

單位：人

計 畫 及 項 目	上年度最高可 進用員額數	本年度 增減(-)數	本年度最高可 進用員額數	說 明
合計	76	8	84	
國民教育計畫部分	65	7	72	
正式職員	65	7	72	
一般行政管理計畫部分	11	1	12	
正式職員	10	1	11	
正式工員	1		1	

- 註：1.本表不包含臨時工員人數。  
 2.本表臨時職員係指奉准有案之約聘僱人員。  
 3.外包費編列教生員1人、工友外包1人、校警外包1人及消化超額職工業務外包費，計157萬1,376元。  
 4.計時與計件人員酬金編列閩客語教學支援人員鐘點費，計26萬352元。

本 頁 空 白

臺北市地方教育發展基金一

用人費用

中華民國

計畫及項目	合計	正式 員額 薪資	聘僱 人員 薪資	超時 工作 報酬	津貼	獎 金		
						年終獎金	考績獎金	其他
合計	118,117,000	68,868,000		1,091,299		8,608,500	6,892,000	
國民教育計畫	104,640,000	59,892,000		550,555		7,486,500	5,946,000	
職員薪金	59,892,000	59,892,000						
兼職人員 酬金	675,840							
加班費	550,555			550,555				
考績獎金	5,946,000						5,946,000	
年終獎金	7,486,500					7,486,500		
職員退休 及離職金	22,474,560							
分擔員工 保險費	5,046,240							
傷病醫藥 費	253,500							
員工通勤 交通費	642,600							
其他福利 費	1,672,205							
一般行政管理計畫	13,477,000	8,976,000		540,744		1,122,000	946,000	
職員薪金	8,076,000	8,076,000						
工員工資	360,000	360,000						
警餉	540,000	540,000						
加班費	540,744			540,744				
考績獎金	946,000						946,000	
年終獎金	1,122,000					1,122,000		
職員退休 及離職金	733,968							

# 臺北市南港區胡適國民小學

## 彙計表

109年度

單位：新臺幣元

退休及卹償金		資遣費	福 利 費					提繳費	兼任 人員 用人 費用
退休金	卹償金		分擔 保險費	傷病 醫藥費	提撥 福利金	員工通勤 交通費	其他		
23,237,328			5,832,528	253,500		793,800	1,864,205		675,840
22,474,560			5,046,240	253,500		642,600	1,672,205		675,840
22,474,560			5,046,240	253,500		642,600	1,672,205		675,840
762,768			786,288			151,200	192,000		
733,968									

臺北市地方教育發展基金一

用人費用

中華民國

計畫及項目	合計	正式 員額 薪資	聘僱 人員 薪資	超時 工作 報酬	津貼	獎 金		
						年終獎金	考績獎金	其他
工員退休 及離職金	28,800							
分擔員工 保險費	786,288							
員工通勤 交通費	151,200							
其他福利 費	192,000							

- 註：1.本表不包含臨時工員薪津。  
 2.本表兼任人員用人費用，係學校教職員兼課或請假代課鐘費。  
 3.外包費編列教生員1人、工友外包1人、校警外包1人及消化超額職工業務外包費，計157萬1,376元。  
 4.計時與計件人員酬金編列閩客語教學支援人員鐘點費，計26萬352元。

# 臺北市南港區胡適國民小學

## 彙計表

109年度

單位：新臺幣元

退休及卹償金		資遣費	福 利 費					提繳費	兼任 人員 用人 費用
退休金	卹償金		分擔 保險費	傷病 醫藥費	提撥 福利金	員工通勤 交通費	其他		
28,800			786,288			151,200	192,000		

# 臺北市地方教育發展基金－臺北市南港區胡適國民小學

## 單位（或計畫）成本分析表

中華民國109年度

單位：新臺幣千元

計 畫 別	單 位	單位成本(元)或 平均利(費)率	數 量	預 算 數	說 明
合計				134,736	
國民教育計畫				113,332	
一般行政管理計畫				15,545	
建築及設備計畫				5,859	



# 臺北市地方教育發展基金－臺北市南港區胡適國民小學

## 5年來主要業務計畫分析表

中華民國109年度

單位：新臺幣千元

年度及項目	單位	數量	單位成本(元)或 平均利(費)率	金額	說明
(本)年度預算數					
國民教育計畫				113,332	
(上)年度預算數					
國民教育計畫				116,560	
(前)年度決算數					
國民教育計畫				111,344	
(106)年度決算數					
國民教育計畫				112,179	
(105)年度決算數					
國民教育計畫				119,429	

臺北市地方教育發展基金－臺北市南港區胡適國民小學

資本資產明細表

中華民國109年度

單位：新臺幣千元

項 目	取得成本 (期初餘額)	以前年度 累計折舊/ 長期投資 評 價	本 年 度 變 動				主要增減 原因說明	本年度累計折 舊/長期投資 評價變動數	期末餘額
			增加		減少				
			金額	類型	金額	類型			
合計	620,019	116,984	1,986		57		15,764	489,200	
土地改良物	4,595	945					210	3,441	
房屋及建築	550,487	64,762					9,909	475,816	
機械及設備	35,703	25,762	1,878	增置			2,158	9,661	
交通及運輸 設備	2,466	1,949					376	141	
雜項設備	26,688	23,566	72	增置			3,111	83	
電腦軟體	79		36	增置	57	無形資 產攤銷		58	