

中華民國 109 年度

4-0501603

臺北市總預算案

臺北市政府教育局主管

臺北市地方教育發展基金

臺北市內湖區麗湖國民小學附屬單位預算之分預算

(特別收入基金)

臺北市內湖區麗湖國民小學編

臺北市地方教育發展基金－臺北市內湖區麗湖國民小學

目 次

中華民國109年度

一、財務摘要	第 1 頁
二、業務計畫及預算概要	第 3 -11 頁
三、預算主要表	
(一) 基金來源、用途及餘絀預計表	第 13 頁
(二) 現金流量預計表	第 14 頁
四、預算明細表	
(一) 基金來源－服務收入明細表	第 15 頁
(二) 基金來源－財產處分收入明細表	第 16 頁
(三) 基金來源－其他財產收入明細表	第 17 頁
(四) 基金來源－公庫撥款收入明細表	第 18 頁
(五) 基金來源－學雜費收入明細表	第 19 頁
(六) 基金來源－雜項收入明細表	第 20 頁
(七) 基金用途－國民教育計畫明細表	第 21 -28 頁
(八) 基金用途－學前教育計畫明細表	第 29 -31 頁
(九) 基金用途－一般行政管理計畫明細表	第 32 -33 頁
(十) 基金用途－建築及設備計畫明細表	第 34 -36 頁
五、預算參考表	
(一) 預計平衡表	第 37 頁
(二) 各項費用彙計表	第 38 -43 頁
(三) 員工人數彙計表	第 44 頁
(四) 用人費用彙計表	第 46 -49 頁
(五) 單位（或計畫）成本分析表	第 50 頁
(六) 5年來主要業務計畫分析表	第 51 頁

臺北市地方教育發展基金－臺北市內湖區麗湖國民小學

目 次

中華民國109年度

(七) 資本資產明細表	第 52 頁
-------------------	--------

臺北市地方教育發展基金－臺北市內湖區麗湖國民小學

財務摘要

中華民國109年度

單位：新臺幣千元

項 目	本 年 度	上 年 度	比較增減數	%
經營成績：				
基金來源	160,290	157,904	2,386	1.51
基金用途	165,210	164,569	641	0.39
賸餘(短絀)	-4,920	-6,665	1,745	--
餘絀情形：				
基金餘額	1,783	6,703	-4,920	-73.40
現金流量(註)：				
現金及約當現金之淨增(減)	-4,920	-6,665	1,745	--

附註：現金流量係採現金及約當現金基礎，包括現金及自投資日起3個月內到期或清償之債權證券。

本 頁 空 白

業務計畫及預算概要

臺北市地方教育發展基金－臺北市內湖區麗湖國民小學

業務計畫及預算概要

中華民國 109 年度

壹、基金概況

一、設立宗旨及願景：

- (一) 本校遵照憲法第 158 條及 160 條規定，教育文化應發展國民之民族精神、自治精神，國民道德與健全體格、科學及生活智能，以培養學童七大學習領域及十大基本能力。
- (二) 本校自 91 年度起依教育經費編列與管理法第 13 條規定設置「臺北市地方教育發展基金」，以促進教育健全發展，提昇教育經費運用績效。
- (三) 以「培育卓越人才」為教育使命，以「愉悅、專業、卓越、榮耀」為願景，以此建構一所以學生愉悅學習、健康成長，教師專業教學、塑造形象，行政追求卓越、提升品質，家長氣氛和諧、分享榮耀營造卓越校園，成功啟航揚帆國際。

二、施政重點：

- (一) 開啟多元智慧：尊重每個學生獨特的個性，以多元智慧的觀點協助他找到生命的亮點，肯定天生我才必有用，能知於學，樂於學。
- (二) 培養生活能力：因應新世紀知識社會的到來，培養學生帶得走的能力，諸如人際溝通能力、資訊能力、終身學習能力、生涯規畫能力、問題解決能力等。
- (三) 蘊育人文情懷：在溫馨開放的校園文化中，孕育人文情懷，學會尊重、包容；建構生命的價值、完成人性的開展。
- (四) 建置溫馨民主的校園文化：
 1. 以參與式管理、落實行政、教師會、家長會三者的良性互動。
 2. 以學生第一，教學優先的觀念提昇行政服務效率。
 3. 放下威權心態，開啟校園民主之風氣。
- (五) 推動適性教學：
 1. 運用小班優勢，採多元化、活潑化的教學及評量。
 2. 運用校內外資源，加強多元學習能力。
 3. 關懷相對弱勢學生之教學及輔導。
 4. 發展資訊教育，充實學生電腦運用之知能，並提昇教師運用電腦教學之能力。

業務計畫及預算概要

中華民國 109 年度

(六) 辦理發展性的訓輔活動：

1. 辦理各項活動、競賽及展演。
2. 推動校內外學習服務。
3. 發展績優社團及校隊，如游泳、直笛、合唱、扯鈴、有氧體操等。
4. 加強新興領域教育的辦理，並融入各科教學以收成效。

三、組織概況：

本校設置校長 1 人，綜理全校校務，下設教務處、學生事務處、總務處、輔導室、會計室、人事室及幼兒園等單位。

內部分層業務如下：

(一) 教務處：秉承校長之命，辦理全校教務事項。

1. 教學組：掌理課程編排、課業考查、學藝競賽、教學研究、教師進修、差假教師調代課及缺補課之查核等事項。
2. 課程組：掌理註冊、編班、轉學、學籍保管、各項獎助學金補助及成績考查等有關學籍事項。
3. 設備組：掌理教科書編選、教學用具之管理、保管及出版學校刊物等事項。
4. 資訊組：掌理電腦設備及區域網路之管理、保管等事項。

(二) 學生事務處：秉承校長之命，辦理全校學生事務事項。

1. 訓育組：掌理訓育計畫之擬定及辦理各類訓育等活動。
2. 體育組：掌理學生體育活動、體格鍛鍊等事項。
3. 生教組：掌理學生日常生活常規，辦理交通導護各項事項。
4. 衛生組：掌理健康檢查，個人及環境衛生檢查、保健等事項。

(三) 總務處：秉承校長之命，辦理全校總務事項。

1. 事務組：掌理校舍、校具、財產、物品採購保管、工程發包、監工及驗收等事項。
2. 出納組：掌理現金、零用金、票據、契約之保管等收支事項，辦理員工薪津發放及各項扣繳單據證明等事項。
3. 文書組：掌理文件收發登錄、撰擬繕校、典守學校印信、檔案保管、整理各項會議紀錄及校史等事項。

(四) 輔導室：秉承校長之命，視學生身心狀況及需求提供發展性輔導，介入性輔導或處理性輔導，並掌理學生輔導與諮商，實施適

業務計畫及預算概要

中華民國 109 年度

性生涯輔導等事項。

1. 輔導組：掌理學生個案建立、學習輔導、生活輔導、生涯輔導及兩性教育、親職教育等事項。

2. 學資組：辦理輔導資料搜集建檔、組訓愛心家長、實施測驗、社區人力整合、出版親職刊物等事項。

3. 特教組：擬訂特殊教育計畫章則、親師輔導諮詢、特教班甄選鑑別、實施各項診斷測驗、特教兒童追蹤輔導等事項。

(五) 會計室：秉承上級主計機關之監督與指導，並受校長之指揮，依法辦理歲計、會計、統計等事項。

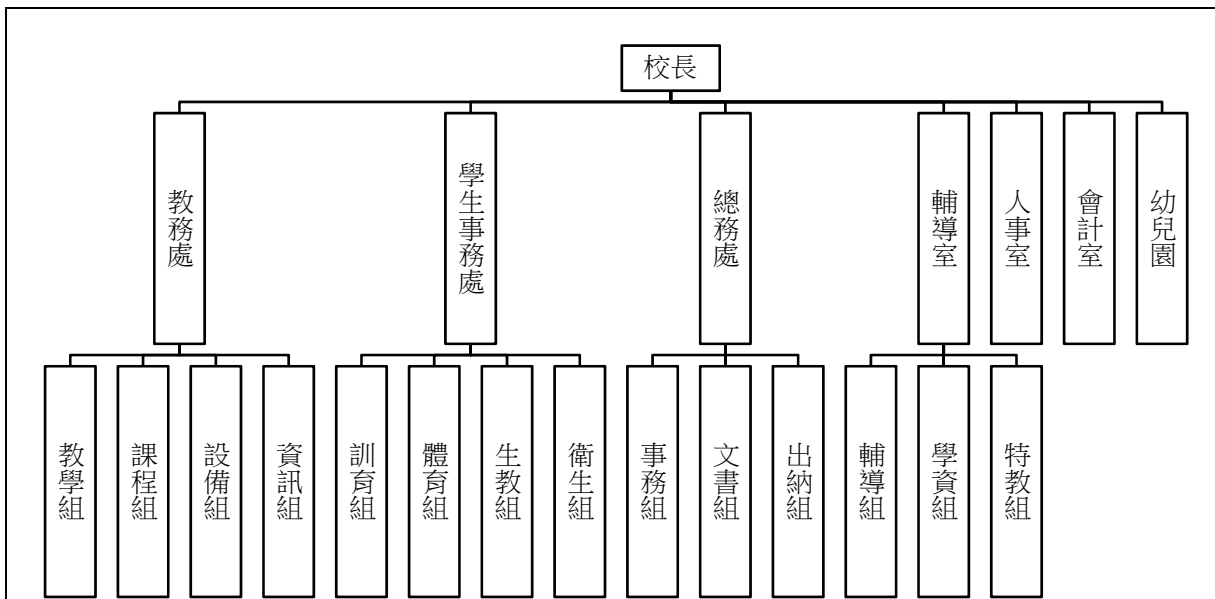
(六) 人事室：秉承上級人事機關之監督與指導，並受校長之指揮，依法辦理人事管理查核等事項。

(七) 幼兒園：秉承校長之命，綜理園務、規劃幼兒教學、保育、環境與各項措施。

臺北市地方教育發展基金 - 臺北市內湖區麗湖國民小學

業務計畫及預算概要

中華民國 109 年度



四、基金歸類及屬性：

本校地方教育發展基金依據教育經費編列與管理法第 13 條規定設置，本基金為預算法第 4 條第 1 項第 2 款第 5 目所定之特別收入基金，以本府教育局為管理機關。

臺北市地方教育發展基金 - 臺北市內湖區麗湖國民小學

業務計畫及預算概要

中華民國 109 年度

貳、業務計畫

本年度業務計畫重點與預算配合情形及預期績效，詳列如下：

單位：新臺幣千元

業務計畫名稱	計畫重點內容	預算數	預 期 績 效
國民教育計畫	辦理各項教學、學生事務及輔導等業務。	124,284	1.新購教具、樂器及圖書等各科教學設備。 2.革新教學方法，提高教學效能。 3.辦理暑期泳訓班、教師甄選、指定活動等項目以鍛鍊學童強健的身體，增進學童各項生活智能。
學前教育計畫	綜理園務、規劃幼兒教學、保育、環境與各項措施等業務。	14,780	1.新購幼兒教具、教學及行政設備，提高教學效能。 2.革新教學方法，提高教學效能 3.辦理幼兒園各項活動以鍛鍊幼兒強健的身體，增進幼兒各項生活智能。
一般行政管理計畫	綜理學校總務、人事、會計等業務。	15,675	配合校務推動行政處室支援工作，進而增進校務運作。
建築及設備計畫	購置教學所需教學設備等及改善教學環境。	10,471	辦理各學科因應教學課程需要購置教學設備，另辦理校園前瞻基礎建設電腦專案計畫設備、活動中心地板整修工程、校園能源翻新計畫-活動中心空調專案等，以改善教學環境，增進教學效能，並提高行政效率。

臺北市地方教育發展基金 - 臺北市內湖區麗湖國民小學
業務計畫及預算概要

中華民國 109 年度

參、預算概要

一、基金來源及用途之預計：

(一) 本年度基金來源：

服務收入 45 萬 5 千元、財產處分收入 1 萬 5 千元、其他財產收入 11 萬 2 千元、公庫撥款收入 1 億 5,559 萬 3 千元、學雜費收入 322 萬 3 千元、雜項收入 89 萬 2 千元，本年度基金來源 1 億 6,029 萬元，較上年度預算數 1 億 5,790 萬 4 千元，增加 238 萬 6 千元，約 1.51%，主要係雜項收入增編所致。

(二) 本年度基金用途：

國民教育計畫 1 億 2,428 萬 4 千元，學前教育計畫 1,478 萬元，一般行政管理計畫 1,567 萬 5 千元，建築及設備計畫 1,047 萬 1 千元，本年度基金用途 1 億 6,521 萬元，較上年度預算數 1 億 6,456 萬 9 千元，增加 64 萬 1 千元，約 0.39%，主要係增編活動中心地板整修工程等所致。

二、基金餘絀之預計：

本年度基金來源及用途相抵後，差短 492 萬元，較上年度預算數差短 666 萬 5 千元，減少 174 萬 5 千元，將移用以前基金餘額 492 萬元支應。

三、現金流量之預計：

本年度業務活動淨現金流出 492 萬元。

四、補辦預算事項：詳補辦預算明細表

(一) 購建固定資產 5 萬元

107 年度補助校園能源翻新補助計畫經費 5 萬元，經濟部補助縣市共推住商節電行動能源管理系統建置工程經費 2 萬 5 千元，學校自籌款由教育局學校設施改善準備項下支應 2 萬 5 千元，共計 5 萬元。

臺北市地方教育發展基金－臺北市內湖區麗湖國民小學

業務計畫及預算概要

中華民國 109 年度

肆、年度關鍵績效指標：

關鍵策略目標	關鍵績效指標	衡量標準	年度目標值
落實適性化教學	學生經過補救教學輔導後之進步率	國小參加國英數三科成長測驗平均進步率 以六年級參加測驗平均進步率 單位：%	85%

伍、前年度及上年度已過期間實施狀況及成果概述：

一、前（107）年度決算結果及績效達成情形：

（一）前年度決算結果：

1.基金來源：決算數 1 億 5,285 萬 3 千元，較預算數 1 億 4,990 萬 5 千元，計增加 294 萬 8 千元，約 1.97%，主要係因教育局補助收入增加所致。

2.基金用途：決算數 1 億 5,259 萬 3 千元，較預算數 1 億 5,481 萬 7 千元，計減少 222 萬 4 千元，約 1.44%，主要係因執行人事費及業務費覈實支用賸餘款等所致。

（二）前年度績效達成情形分析：

年度績效目標	衡量指標	年度目標值	績效衡量暨達成情形分析
推動全民運動	學生體適能通過率	65%	通過檢測學生數 394 人，占 4-6 年級學生數 606 人，通過檢測比率為 65.02%，達原定目標值。

臺北市地方教育發展基金 - 臺北市內湖區麗湖國民小學
業務計畫及預算概要

中華民國 109 年度

二、上（108）年度已過期間預算執行情形及績效達成情形：

（一）上年度預算截至 108 年 6 月 30 日止執行情形：

1.基金來源：實際執行數 8,109 萬 6 千元，較預算分配數 8,032 萬元，計增加 77 萬 6 千元，約 0.97%，主要係因雜項收入等增加所致。

2.基金用途：實際執行數 8,279 萬 7 千元，較預算分配數 8,698 萬 5 千元，計減少 418 萬 8 千元，約 4.82%，主要係因用人費用覈實支付等所致。

（二）上（108）年度績效達成情形分析：

年度績效目標	衡量指標	年度目標值	績效衡量暨達成情形分析
推動全民運動	學生體適能通率	65%	截至 108 年 6 月通過檢測學生數 515 人，占 4-6 年級學生數 594 人，通過檢測比率為 86.70%，達原定目標值。

陸、其他：無

臺北市地方教育發展基金－臺北市內湖區麗湖國民小學

補辦預算明細表

中華民國109年度

單位：新臺幣元

項 目	金額	辦理年度	說 明
合計	50,000		
購建固定資產	50,000		
購置機械及設備	50,000	107	經濟部補助縣市共推住商節電行動能源管理系統建置工程經費25,000元，學校自籌25,000元，所需經費擬由教育局學校設施改善準備，補助校園能源翻新補助計畫，內屬設備部分移列固定資產。
伺服器	50,000		

備註：各管理機關(構)依預算法第 8 8 條規定補辦預算，應確係不及編入年度預算，且因經營環境發生重大變遷或正常業務(含執行中央補助款項目)之確實需要，並經主管機關核轉本府核准先行辦理者；不具急迫性之事項，仍應儘可能納入預算辦理。

本 頁 空 白

預算主要表

臺北市地方教育發展基金－臺北市內湖區麗湖國民小學

基金來源、用途及餘絀預計表

中華民國109年度

單位：新臺幣千元

前年度決算數	項 目	本年度預算數	上年度預算數	比較增減（－）
152,853	基金來源	160,290	157,904	2,386
488	勞務收入	455	450	5
488	服務收入	455	450	5
132	財產收入	127	127	
3	財產處分收入	15	15	
129	其他財產收入	112	112	
148,106	政府撥入收入	155,593	154,002	1,591
147,461	公庫撥款收入	155,593	154,002	1,591
645	政府其他撥入收入			
2,932	教學收入	3,223	2,905	318
2,932	學雜費收入	3,223	2,905	318
1,196	其他收入	892	420	472
1,196	雜項收入	892	420	472
152,594	基金用途	165,210	164,569	641
119,431	國民教育計畫	124,284	126,898	-2,614
12,358	學前教育計畫	14,780	12,447	2,333
14,701	一般行政管理計畫	15,675	15,660	15
6,103	建築及設備計畫	10,471	9,564	907
260	本期賸餘(短絀)	-4,920	-6,665	1,745
13,109	期初基金餘額	6,703	8,196	-1,493
13,368	期末基金餘額	1,783	1,531	252

註：前年度決算數細數之和與總數或略有出入，係四捨五入關係，以下各表同。

臺北市地方教育發展基金－臺北市內湖區麗湖國民小學

現金流量預計表

中華民國109年度

單位：新臺幣千元

項 目	本 預	年 算	度 數	說 明
業務活動之現金流量				
本期賸餘(短絀)			-4,920	
業務活動之淨現金流入(流出)			-4,920	
其他活動之現金流量				
其他活動之淨現金流入(流出)				
現金及約當現金之淨增(淨減)			-4,920	
期初現金及約當現金			13,461	
期末現金及約當現金			8,541	

註：本表係採現金及約當現金基礎，包括現金及自投資日起3個月內到期或清償之債權證券。

預算明細表

臺北市地方教育發展基金－臺北市內湖區麗湖國民小學

基金來源－服務收入明細表

中華民國109年度

單位：新臺幣元

科 目	單 位	本 年 度 預 算 數			說 明
		數 量 業 務 量	利(費)率	金 額	
合計				455,000	
服務收入				455,000	較上年度預算數450,000元，增加5,000元。
	人	600	700	420,000	暑期泳訓班學生票收入(收支對列)。
	人	25	800	20,000	暑期泳訓班普通票收入(收支對列)。
	人	50	300	15,000	教師甄選報名費收入。

臺北市地方教育發展基金－臺北市內湖區麗湖國民小學

基金來源－財產處分收入明細表

中華民國109年度

單位：新臺幣元

科目	單位	本年度預算數			說明
		數量 業務量	利(費)率	金額	
合計				15,000	
財產處分收入	年	1	15,000	15,000	較上年度預算數15,000元，無增減。 報廢財產出售收入。

臺北市地方教育發展基金－臺北市內湖區麗湖國民小學

基金來源－其他財產收入明細表

中華民國109年度

單位：新臺幣元

科 目	單位	本 年 度 預 算 數			說 明
		數量 業務量	利(費)率	金 額	
合計				112,000	
其他財產收入				112,000	較上年度預算數112,000元，無增減。 教職員工停車收入。 場地出借費收入(收支對列)。
	年	1	12,000	12,000	
	年	1	100,000	100,000	

臺北市地方教育發展基金－臺北市內湖區麗湖國民小學

基金來源－公庫撥款收入明細表

中華民國109年度

單位：新臺幣元

科 目	單位	本 年 度 預 算 數			說 明
		數量 業務量	利(費)率	金 額	
合計				155,593,000	
公庫撥款收入	年	1	155,593,000	155,593,000	較上年度預算數154,002,000元，增加1,591,000元。 市府補助款。

臺北市地方教育發展基金－臺北市內湖區麗湖國民小學

基金來源－學雜費收入明細表

中華民國109年度

單位：新臺幣元

科 目	單 位	本 年 度 預 算 數			說 明
		數量 業務量	利(費)率	金 額	
合計				3,223,000	
學雜費收入				3,223,000	較上年度預算數2,905,000元，增加318,000元。
	人、學期	146x2	7,000	2,044,000	幼兒園全日班學費收入預估學生146人。
	人、學期	20x2	5,150	206,000	幼兒園半日班學費收入預估學生20人。
	人、學期	146x2	2,955	862,860	幼兒園全日班雜費收入預估學生146人。
	人、學期	20x2	2,745	109,800	幼兒園半日班雜費收入預估學生20人。
	年	1	340	340	配合預算編列至千元，增列進位數340元。

臺北市地方教育發展基金－臺北市內湖區麗湖國民小學

基金來源－雜項收入明細表

中華民國109年度

單位：新臺幣元

科 目	單位	本 年 度 預 算 數			說 明
		數量 業務量	利(費)率	金 額	
合計 雜項收入	年	1	892,000	892,000 892,000 892,000	較上年度預算數420,000元，增加472,000元。 工程圖說費及其他雜項收入等。

臺北市地方教育發展基金－臺北市內湖區麗湖國民小學

基金用途－國民教育計畫明細表

中華民國109年度

單位：新臺幣元

前年度 決算數	上年度 預算數	科 目	本 年 度 預 算 數	說 明
119,431,207	126,898,000	合計	124,284,000	
111,784,018	115,190,000	用人費用	114,206,000	
71,861,909	74,305,000	正式員額薪資	76,057,000	較上年度預算數74,305,000元，增加1,752,000元。
71,861,909	74,305,000	職員薪金	76,057,000	
			71,269,000	教職員89人薪金(詳用人費用彙計表)(含教育部補助導師費564,000元)。
			4,788,000	教職員6人薪金(詳用人費用彙計表)(含教育部補助導師費36,000元)。
1,108,455	823,680	聘僱及兼職人員薪資	1,013,760	較上年度預算數823,680元，增加190,080元。
1,108,455	823,680	兼職人員酬金	1,013,760	
			844,800	教師代課鐘點費，本校編制教師總人數105人，按9分之1計，編列12人，每人220節，總節數12人*220節=2,640節，每節320元。
			15,360	補助調整授課鐘點費之外聘教師勞、健保及勞退費用(教育部補助款)。
			153,600	補助調整授課特教教師鐘點費，6人*2節*40週=480節，每節320(教育部補助款)。
525,315	1,021,553	超時工作報酬	917,546	較上年度預算數1,021,553元，減少104,007元。
525,315	1,021,553	加班費	917,546	
			516,268	不休假出勤加班費。
			352,993	一般教學業務工作人員加班費。
			14,430	暑期泳訓班工作人員加班費(收支對列)。
			555	工作人員加班費(教師甄選)。
			33,300	管理人員加班費(開放學校場地)(收支對列)。
14,756,360	16,047,375	獎金	16,412,375	較上年度預算數16,047,375元，增加365,000元。
6,392,543	6,730,000	考績獎金	6,876,000	
			6,246,000	依考績法規定核發之獎金。
			630,000	依考績法規定核發之獎金。
8,363,817	9,317,375	年終獎金	9,536,375	
			8,937,875	依規定於年節加發之獎金。

臺北市地方教育發展基金－臺北市內湖區麗湖國民小學

基金用途－國民教育計畫明細表

中華民國109年度

單位：新臺幣元

前年度 決算數	上年度 預算數	科 目	本 年 度 預 算 數	說 明
			598,500	依規定於年節加發之獎金。
14,041,979	13,962,948	退休及卹償金	10,623,756	較上年度預算數13,962,948元，減少3,339,192元。
14,041,979	13,962,948	職員退休及離職金	10,623,756	
			6,066,996	提撥退撫基金。
			421,200	提撥退撫基金。
			4,135,560	退休人員月退休金，26人* $13,255$ 元*12月= $4,135,560$ 元。
9,490,000	9,029,444	福利費	9,181,563	較上年度預算數9,029,444元，增加152,119元。
7,020,196	6,257,087	分擔員工保險費	6,407,567	
			5,999,507	分擔公保、勞保、健保費。
			408,060	分擔公保、勞保、健保費。
54,500	228,000	傷病醫藥費	228,000	
			144,000	教職員健康檢查費，9人* $16,000$ 元。
			84,000	教職員健康檢查費，24人* $3,500$ 元。
717,220	819,000	員工通勤交通費	819,000	
			151,200	教師上下班交通費，24人*10月*1段 630 元。
			617,400	教師上下班交通費，49人*10月*2段 $1,260$ 元。
			50,400	教師上下班交通費(特殊教育)，4人*10月*2段 $1,260$ 元。
1,698,084	1,725,357	其他福利費	1,726,996	
			240,000	休假旅遊補助費。
			996,576	子女教育補助費。
			365,000	喪葬補助，2人*5月* $36,500$ 元。
			125,420	結婚補助，2人*2月* $31,355$ 元。
5,403,262	6,433,000	服務費用	6,257,000	
2,325,272	2,614,549	水電費	2,529,195	較上年度預算數2,614,549元，減少85,354元。
2,066,473	2,251,000	工作場所電費	2,250,396	
			2,250,396	班級電費(有溫水游泳池)。
258,799	363,549	工作場所水費	278,799	
			258,799	班級水費。
			20,000	游泳池水費(游泳池水電清潔維護費)。

臺北市地方教育發展基金－臺北市內湖區麗湖國民小學

基金用途－國民教育計畫明細表

中華民國109年度

單位：新臺幣元

前年度 決算數	上年度 預算數	科 目	本 年 度 預 算 數	說 明
50,595	66,960	旅運費	61,690	較上年度預算數66,960元，減少5,270元。
50,595	66,960	國內旅費	61,690	
			10,540	公市外出差旅費。
			51,150	校外教學隨隊人員出差旅費，11人*3天*1,550元。
1,190,967	1,484,708	修理保養及保固費	1,453,808	較上年度預算數1,484,708元，減少30,900元。
351,317	393,000	一般房屋修護費	344,500	
			344,500	校舍建築物等保養修護費，53班*6,500元。
675,580	1,091,708	機械及設備修護費	1,109,308	
			901,000	各項教學設備及公用用具等保養修護費，53班*17,000元。
			34,800	電腦設備維護費(電腦專案計畫)。
			50,000	游泳池機械及設備修護費(游泳池水電清潔維護費)。
			56,808	太陽光電設備修護費(太陽光電設備維修、線材、零件、清潔維護等)。
			66,700	器材維護費(開放學校場地)(收支對列)。
164,070		雜項設備修護費		
12,528	30,000	保險費	17,500	較上年度預算數30,000元，減少12,500元。
12,528	30,000	其他保險費	17,500	
			17,500	暑期泳訓班學員保險費，625人*28元(收支對列)。
1,105,255	1,528,048	一般服務費	1,514,072	較上年度預算數1,528,048元，減少13,976元。
22,036	36,576	佣金、匯費、經理費及手續費	15,240	
			15,240	委託超商代收學雜費手續費，1,270人*2學期*6元。
905,000	932,928	外包費	932,928	
			777,440	游泳池救生員外包費，2人*10月*38,872元。
			155,488	暑期泳訓班救生員外包費，2人*2月*38,872元。
45,718	372,544	計時與計件人員酬金	375,904	

臺北市地方教育發展基金－臺北市內湖區麗湖國民小學

基金用途－國民教育計畫明細表

中華民國109年度

單位：新臺幣元

前年度 決算數	上年度 預算數	科 目	本 年 度 預 算 數	說 明
			281,600	補助閩客語教學支援人員鐘點費(47班，按3分之1計加6人，編列22人)，22人*1節*40週*320元。
			36,608	補助閩客語教學支援人員鐘點費之外聘人員勞、健保及勞退費用。
			3,660	分攤暑期泳訓班工讀生勞保及健保費，1人*2月*1,830元(收支對列)。
			3,636	提撥暑期泳訓班工讀生勞退準備金，1人*2月*1,818元(收支對列)。
			50,400	暑期泳訓班工讀生薪津，1人*42天*8小時*150元(收支對列)。
132,501	186,000	體育活動費	190,000	
			178,000	文康活動費，本校編列教師89人，每人編列2,000元。
			12,000	文康活動費，本校編列特教教師6人，每人編列2,000元。
718,645	708,735	專業服務費	680,735	較上年度預算數708,735元，減少28,000元。
419,100	400,300	講課鐘點、稿費、出席審查及查詢費	369,100	
			21,600	特教班教材編輯費，3班*12月*600元(身心障礙資源班2班，一般智能資優資源班1班)。
			8,000	內聘講座鐘點費，8節*1000元(特教班業務費)。
			10,000	外聘講座鐘點費，5節*2,000元(特教班業務費)。
			16,000	研習外聘講座鐘點費，8節*2,000元(含研習、宣導、校園性別事件調查等)(性別平等教育宣導活動)。
			10,000	小田園教育體驗學習外聘講座鐘點費，5節*2,000元。
			8,000	外聘講座鐘點費，4節*2,000元(國小家長教育成長暨志工培訓)。
			295,500	暑期泳訓班教練指導鐘點費，591節*500元(收支對列)。
63,200	90,490	委託檢驗(定)試驗認證費	90,490	

臺北市地方教育發展基金－臺北市內湖區麗湖國民小學

基金用途－國民教育計畫明細表

中華民國109年度

單位：新臺幣元

前年度 決算數	上年度 預算數	科 目	本 年 度 預 算 數	說 明
			73,690	建物公共安全檢查簽證申報及消防安全檢測申報費(普通班級業務費)。
			16,800	飲水機水質檢驗費，14臺*1,200元。
10,500	8,645	試務甄選費	13,645	
			13,645	教師甄選試務費用(教師甄選)。
35,800		電腦軟體服務費		
190,045	209,300	其他專業服務費	207,500	
			20,000	學生輔導指導費。
			43,200	工作人員午餐指導費，12人*9月*400元。
			57,600	學童午餐指導費(5-6年級)，16班*1人*9月*400元。
			12,000	學童牙齒檢查費(1,436人)。
			37,800	學童午餐指導費(3-4年級)，14班*1人*9月*300元。
			15,300	學童午餐指導費(1-2年級)，17班*1人*9月*100元。
			21,600	學童午餐指導費，3班*2人*9月*400元(身心障礙資源班2班、一般智能資優資源班1班)。
1,426,733	3,740,000	材料及用品費	2,357,000	
434,935	1,901,000	使用材料費	598,800	較上年度預算數1,901,000元，減少1,302,200元。
434,935	1,901,000	設備零件	598,800	
			180,500	教學用平板電腦，19部*9,500元(電腦專案計畫)(新增)。
			20,000	社會科教具(教務處)(由班級設備費移列)。
			20,000	藝文科教具(教務處)(由班級設備費移列)。
			20,000	數學科教具(教務處)(由班級設備費移列)。
			20,000	體育科教具(學生事務處)(由班級設備費移列)。
			20,000	英語科教具(教務處)(由班級設備費移列)。
			20,000	自然科教具(教務處)(由班級設備費移列)。
			20,000	國語科教具(教務處)(由班級設備費移列)。
			20,000	輔導教具(輔導室)(由班級設備費移列)。
			15,000	口風琴，5支*3,000元(教務處)(由班級設備

臺北市地方教育發展基金－臺北市內湖區麗湖國民小學

基金用途－國民教育計畫明細表

中華民國109年度

單位：新臺幣元

前年度 決算數	上年度 預算數	科 目	本 年 度 預 算 數	說 明
				費移列)(新增)。
			195,300	電腦設備維護及管理費，31班*6,300元(電腦專案計畫)。
			33,000	小田園教育體驗學習用自動灑水管路及裝置、烹飪設備等。
			15,000	綠屋頂種植澆灌、排水設置、綠美化維護及綠美化器材等。
991,798	1,839,000	用品消耗	1,758,200	較上年度預算數1,839,000元，減少80,800元。
240	4,400	辦公(事務)用品	6,000	
			4,000	文具紙張等(含研習、宣導、校園性別事件調查等)(性別平等教育宣導活動)。
			2,000	文具紙張等(國小家長教育成長暨志工培訓)。
114,471	117,456	報章雜誌	118,716	
			118,716	圖書、期刊等(由班級設備費移列)。
32,966	37,000	醫療用品(非醫療院所使用)	38,000	
			38,000	健康中心藥品，30班以下基數15,000元，每增1班增列1,000元(15,000元+1,000元*23班)。
844,121	1,680,144	其他用品消耗	1,595,484	
			649,540	普通班級教學材料費，47班*13,820元。
			34,000	弱勢學生用教科書，20人*1,700元。
			79,900	教學用教科書，47人*1,700元。
			259,910	含垃圾袋費用、消毒藥水、衛生清潔用品費、衛生紙及教室佈置費等，47班*5,530元(普通班級業務費)。
			50,000	兒童節慶活動費。
			73,800	敬師活動費，123人*600元。
			41,460	特教班教學材料及雜支，3班*13,820元(身心障礙資源2班、一般智能資優資源班1班)(特教班教學材料費)。
			5,100	特教班教學用教科書，3班*17,00元(身心障礙資源2班、一般智能資優資源班1班)。
			3,600	特教班教師座談會議逾時誤餐費用，45人次*80元(特教班業務費)。
			87,000	電腦耗材(電腦專案計畫)。

臺北市地方教育發展基金－臺北市內湖區麗湖國民小學

基金用途－國民教育計畫明細表

中華民國109年度

單位：新臺幣元

前年度 決算數	上年度 預算數	科 目	本 年 度 預 算 數	說 明
			95,600	游泳池消毒用氯粉、衛生清潔用具等(游泳池水電清潔維護費)。
			77,900	運動會所需材料費、獎牌、獎品、場地佈置、工作服、邀請卡、音響租賃等(每校基數62,000元+300元*53班=77,900元)。
			22,000	小田園教育體驗學習實作農業資材及耕地整理等(含菜苗、種子、培養土、輕質土、花肥、香草等材料)。
			60,000	綠屋頂菜苗、種子、土壤肥料、花圃翻整及綠美化植栽等。
			5,000	暑期泳訓班招生等費用(收支對列)。
			11,640	暑期泳訓班場地維護費(收支對列)。
			3,000	暑期泳訓班教學環境佈置費(收支對列)。
			17,754	暑期泳訓班教學器材費(收支對列)。
			17,480	暑期泳訓班消毒劑，76班*230元(收支對列)。
			800	工作人員逾時誤餐費用(教師甄選)，10人次*80元。
14,800	15,000	租金、償債、利息及相關手續費	15,000	
10,000	10,000	交通及運輸設備租金	10,000	較上年度預算數10,000元，無增減。
10,000	10,000	車租	10,000	
			10,000	小田園教育體驗學習縣市農事田園交流活動車資等。
4,800	5,000	雜項設備租金	5,000	較上年度預算數5,000元，無增減。
4,800	5,000	雜項設備租金	5,000	
			200	配合預算編列至千元，增列進位數200元。
			4,800	電錶月租費，12月*400元(普通班級業務費)。
402,986	913,000	會費、捐助、補助、分攤、照護、救濟與交流活動費	842,000	
	10,000	捐助、補助與獎助	10,000	較上年度預算數10,000元，無增減。
	10,000	獎助學員生給與	10,000	
			10,000	教育關懷獎每校推薦1名學生獎助金。
402,986	903,000	補貼、獎勵、慰問、照護與救濟	832,000	較上年度預算數903,000元，減少71,000元。

臺北市地方教育發展基金－臺北市內湖區麗湖國民小學

基金用途－國民教育計畫明細表

中華民國109年度

單位：新臺幣元

前年度 決算數	上年度 預算數	科 目	本 年 度 預 算 數	說 明
18,000		獎勵費用		
10,000		慰問金、照護及濟助金		
374,986	903,000	其他補貼、獎勵、慰問、照 護與救濟	832,000	
			420,000	清寒學生餐費補助，42人*200日* 50元。
			43,000	本市市民第3胎就讀國小教育補助費，43人 *1,000元。
			16,000	弱勢學生冷氣使用費補助費用，20人*800元 (新增)。
			680	配合預算編列至千元，增列進位數680元。
			352,320	補助學校午餐使用有機蔬菜計畫，1,101人 *40週*1次*8元。
399,408	607,000	其他	607,000	
399,408	607,000	其他支出	607,000	較上年度預算數607,000元，無增減。
399,408	607,000	其他	607,000	
			44,800	國小游泳檢測未通過學生暑期游泳訓練班 報名費，8班*5,600元。
			151,200	執行學生路隊安全導護費及導護志工保險 費，2學期*20週*5日*2次*63元*6人。
			254,000	學生參加各項比賽活動等經費，1,270人*2 學期*100元(學生活動費)。
			127,000	班級自治費，1,270人*2學期*50元。
			30,000	課後社團活動費。

臺北市地方教育發展基金－臺北市內湖區麗湖國民小學

基金用途－學前教育計畫明細表

中華民國109年度

單位：新臺幣元

前年度 決算數	上年度 預算數	科 目	本 年 度 預 算 數	說 明
12,358,029	12,447,000	合計	14,780,000	
12,185,969	12,131,000	用人費用	14,411,000	
8,610,041	8,485,860	正式員額薪資	10,035,180	較上年度預算數8,485,860元，增加1,549,320元。
8,096,872	7,789,860	職員薪金	9,339,180	21,600 教保員教保費，2人*12月*900元(新增)。 9,317,580 教職員11人及教保員1人薪金(詳用人費用彙計表)(含教育部補助款教保員38萬1,980元)。
513,169	696,000	工員工資	696,000	696,000 工員2人工資(詳用人費用彙計表)。
82,176	247,652	超時工作報酬	325,852	較上年度預算數247,652元，增加78,200元。
82,176	247,652	加班費	325,852	236,731 不休假出勤加班費。 89,121 幼兒園業務工作人員加班費。
1,810,909	1,813,388	獎金	2,131,664	較上年度預算數1,813,388元，增加318,276元。
842,610	765,155	考績獎金	892,465	892,465 依考績法規定核發之獎金。
968,299	1,048,233	年終獎金	1,239,199	1,239,199 依規定於年節加發之獎金。
748,623	673,776	退休及卹償金	857,808	較上年度預算數673,776元，增加184,032元。
717,631	653,616	職員退休及離職金	837,648	837,648 提撥退撫基金。
30,992	20,160	工員退休及離職金	20,160	20,160 提撥勞工退休準備金。
934,220	910,324	福利費	1,060,496	較上年度預算數910,324元，增加150,172元。
814,030	733,704	分擔員工保險費	882,156	882,156 分擔公保、勞保、健保費。
800	6,020	傷病醫藥費	7,740	6,020 幼兒園教保人員健康檢查費(每2人編1人)，7人*860元。 1,720 幼兒園廚工健康檢查費，2人*860元。

臺北市地方教育發展基金－臺北市內湖區麗湖國民小學

基金用途－學前教育計畫明細表

中華民國109年度

單位：新臺幣元

前年度 決算數	上年度 預算數	科 目	本 年 度 預 算 數	說 明
87,390	138,600	員工通勤交通費	138,600	138,600 教師上下班交通費，11人*10月*2段1,260元。
32,000	32,000	其他福利費	32,000	32,000 休假旅遊補助費。
71,228	80,000	服務費用	106,000	
21,728	30,320	一般服務費	33,992	較上年度預算數30,320元，增加3,672元。
870	4,320	佣金、匯費、經理費及手續費	1,992	1,992 委託超商代收學雜費手續費，166人*2學期*6元。
20,858	26,000	體育活動費	32,000	10,000 文康活動費，本校編列契約進用教保員3人、廚工2人，合計5人，每人編列2,000元(上述人員係幼托整合前得編列文康活動費之人員)。
49,500	49,680	專業服務費	72,008	22,000 文康活動費，本校編列幼兒園主任1人、幼教教師10人，合計11人，每人編列2,000元。
49,500	49,680	其他專業服務費	72,008	較上年度預算數49,680元，增加22,328元。
			18,000	園主任及教保員學童午餐指導費，4人*9月*500元。
			54,000	幼兒園學童午餐指導費，6班*2人*9月*500元。
			8	配合預算編列至千元，增列進位數8元。
70,712	85,000	材料及用品費	115,000	
49,662	49,000	使用材料費	71,800	較上年度預算數49,000元，增加22,800元。
49,662	49,000	設備零件	71,800	
			12,800	美勞領域教具(由幼兒園班級設備費移列)。
			7,000	運動墊1組(幼兒園班級設備費移列)(新增)。
			7,000	冰箱1臺(由幼兒園班級設備費移列)(新增)。
			20,000	語文領域教具(由幼兒園班級設備費移列)。
			20,000	益智潛能開發教具(由幼兒園班級設備費移列)。

臺北市地方教育發展基金－臺北市內湖區麗湖國民小學

基金用途－學前教育計畫明細表

中華民國109年度

單位：新臺幣元

前年度 決算數	上年度 預算數	科 目	本 年 度 預 算 數	說 明
			5,000	額溫槍，2臺*2,500元(由幼兒園班級設備費移列)(新增)。
21,050	36,000	用品消耗	43,200	較上年度預算數36,000元，增加7,200元。
6,057		報章雜誌		
14,993	36,000	其他用品消耗	43,200	43,200 含垃圾袋費用、消毒藥水、衛生清潔用品費、衛生紙及教室佈置費等，6班*7,200元(幼兒園班級業務費)。
	55,000	會費、捐助、補助、分攤、照護、救濟與交流活動費	52,000	
	55,000	補貼、獎勵、慰問、照護與救濟	52,000	較上年度預算數55,000元，減少3,000元。
	55,000	其他補貼、獎勵、慰問、照護與救濟	52,000	
			23,266	低收入戶家庭幼生月費補助，1人*2學期*11,633元。
			894	配合預算編列至千元，增列進位數894元。
			27,840	補助學校午餐使用有機蔬菜計畫，145人*40週*1次*4.8元。
30,120	96,000	其他	96,000	
30,120	96,000	其他支出	96,000	較上年度預算數96,000元，無增減。
30,120	96,000	其他	96,000	96,000 幼兒導護費，2學期*20週*5日*2次*60元*4人。

臺北市地方教育發展基金－臺北市內湖區麗湖國民小學

基金用途－一般行政管理計畫明細表

中華民國109年度

單位：新臺幣元

前年度 決算數	上年度 預算數	科 目	本 年 度 預 算 數	說 明
14,700,927	15,660,000	合計	15,675,000	
11,235,043	11,925,000	用人費用	11,895,000	
7,968,287	7,680,000	正式員額薪資	7,680,000	較上年度預算數7,680,000元，無增減。
7,968,287	7,680,000	職員薪金	7,680,000	7,680,000 教職員12人薪金(詳用人費用彙計表)。
245,181	481,096	超時工作報酬	451,096	較上年度預算數481,096元，減少30,000元。
245,181	481,096	加班費	451,096	
			341,334	不休假出勤加班費。
			27,562	工作人員加班費(統籌業務費)。
			22,200	校園安全校內同仁例假日人力支援(由校園保全經費移列)。
			60,000	一般業務工作人員加班費。
1,537,900	2,118,500	獎金	2,118,500	較上年度預算數2,118,500元，無增減。
634,235	1,136,000	考績獎金	1,136,000	
			1,136,000	依考績法規定核發之獎金。
903,665	982,500	年終獎金	982,500	
			982,500	依規定於年節加發之獎金。
548,842	655,200	退休及卹償金	655,200	較上年度預算數655,200元，無增減。
548,842	655,200	職員退休及離職金	655,200	
			655,200	提撥退撫基金。
934,833	990,204	福利費	990,204	較上年度預算數990,204元，無增減。
694,622	647,004	分擔員工保險費	647,004	
			647,004	分擔公保、勞保、健保費。
98,496	151,200	員工通勤交通費	151,200	
			120,960	職員上下班交通費，8人*12月*2段1,260元。
			30,240	職員上下班交通費，4人*12月*1段630元。
141,715	192,000	其他福利費	192,000	
			192,000	休假旅遊補助費。
3,104,076	3,215,000	服務費用	3,252,000	
2,357,876	2,469,416	一般服務費	2,505,824	較上年度預算數2,469,416元，增加36,408元。
				。
2,347,038	2,445,416	外包費	2,481,824	
			1,105,824	校警勞務外包費，2人*12月*46,076元(依

臺北市地方教育發展基金－臺北市內湖區麗湖國民小學

基金用途－一般行政管理計畫明細表

中華民國109年度

單位：新臺幣元

前年度 決算數	上年度 預算數	科 目	本 年 度 預 算 數	說 明
				94.7.28北市教人字第09435185400號函編列)。
			1,296,000	職工(技工、工友)業務外包費(依102.1.23北市教人字第10232272100號函、104.9.2北市教人字第10438599200號函、106.8.25北市教人字第106383336000號函編列)，3人*12月*36,000元。
			80,000	消化超額職工(技工、工友)業務外包費，2人*40,000元。
10,838	24,000	體育活動費	24,000	24,000 文康活動費，本校編列校長1人、職員11人，合計12人，每人編列2,000元。
647,800	647,184	專業服務費	647,776	較上年度預算數647,184元，增加592元。
647,800	647,184	其他專業服務費	647,776	647,776 校園安全機械定點、機動巡邏等保全費用。
98,400	98,400	公共關係費	98,400	較上年度預算數98,400元，無增減。
98,400	98,400	公共關係費	98,400	98,400 校長特別費，12月*8,200元。
359,808	518,000	材料及用品費	526,000	526,000 較上年度預算數518,000元，增加8,000元。
359,808	518,000	用品消耗	526,000	526,000 辦公(事務)用品
359,808	518,000	辦公(事務)用品	526,000	922 配合預算編列至千元，增列進位數922元。
			525,078	統籌業務費計算如下：普通班47班、附設幼兒園5班，1,290元*15班*12月=232,200元，810元*15班*12月=145,800元，640元*23班*12月=176,640元，以上合計554,640元，除依實際需求移列加班費27,562元及會費2,000元外，其餘如列數。
2,000	2,000	會費、捐助、補助、分攤、照護、救濟與交流活動費	2,000	
2,000	2,000	會費	2,000	較上年度預算數2,000元，無增減。
2,000	2,000	職業團體會費	2,000	2,000 護理師公會會費，2人*1,000元(統籌業務費)。

臺北市地方教育發展基金－臺北市內湖區麗湖國民小學

基金用途－建築及設備計畫明細表

中華民國109年度

單位：新臺幣元

前年度 決算數	上年度 預算數	科 目	本 年 度 預 算 數	說 明
6,103,498	9,564,000	合計	10,471,000	
6,103,498	9,564,000	購建固定資產、無形資產及非理財 目的之長期投資	10,471,000	
2,781,592	6,619,000	購建固定資產	3,319,000	
2,781,592	6,619,000	一般建築及設備計畫	3,319,000	
		校園前瞻基礎建設	735,000	
		購置機械及設備	735,000	
			735,000	新購無線基地臺，49臺*15,000 元(電腦專案計畫)。
		充實資優班數位學習資源 設備	210,000	
		購置機械及設備	91,000	
			91,000	新購個人電腦，4部*22,750元 (Core i5)(電腦專案計畫)。
		購置雜項設備	119,000	
			79,000	新購電視(75吋觸控式及腳架等)，1組*79,000元。
			40,000	新購電視(49吋液晶)，2臺 *20,000元。
		班級設備	213,000	
		購置交通及運輸設備	57,000	
			57,000	新購無線麥克風組1組(總務處) 。
		購置雜項設備	156,000	
			13,000	新購跳箱1座(學務處)。
			98,000	新購充氣蹦床(含充氣設備)1組 (學務處)。
			45,000	新購手風琴1臺(教務處)。
		特殊班設備	48,000	
		購置雜項設備	48,000	
			16,000	新購討論桌1組(資優班)。
			32,000	新購地墊1組(資源班)。
		資訊設備	749,000	
		購置機械及設備	749,000	
			575,000	汰舊換新個人電腦，23部 *25,000元(電腦專案計畫)。
			174,000	汰舊換新網路及資訊周邊設備

臺北市地方教育發展基金－臺北市內湖區麗湖國民小學

基金用途－建築及設備計畫明細表

中華民國109年度

單位：新臺幣元

前年度 決算數	上年度 預算數	科 目	本 年 度 預 算 數	說 明
				(電腦專案計畫)。
		幼兒園設備	52,000	
		購置機械及設備	15,000	
		購置雜項設備	37,000	15,000新購空氣清淨機1臺(幼兒園)。
		購置雜項設備	37,000	37,000新購水谷式教具1組(幼兒園)。
2,781,592	6,619,000	校園設備		
1,044,381	5,562,000	購置機械及設備		
40,247	150,000	購置交通及運輸設備		
1,696,964	907,000	購置雜項設備		
		校園能源翻新計畫-活動中 心空調專案	1,312,000	
		購置雜項設備	1,312,000	
			1,312,000	汰舊換新水冷式箱型冷氣 (70KW含安裝)，4臺*328,000元 (含中央補助款)。
207,000	134,000	購置無形資產	36,000	
207,000	134,000	一般建築及設備計畫	36,000	
	36,000	資訊設備	36,000	
	36,000	購置電腦軟體	36,000	
			36,000	電腦教學軟體費(電腦專案計 畫)。
207,000	98,000	校園軟體設備		
207,000	98,000	購置電腦軟體		
3,114,906	2,811,000	遞延支出	7,116,000	
3,114,906	2,811,000	一般建築及設備計畫	7,116,000	
		活動中心地板整修工程	4,804,000	
		遞延修繕房屋建築支出	4,804,000	
			4,395,860	一、施工費。
			320,898	二、委託技術服務費(總包價 法)。
			87,242	三、工程管理費(按施工費約 2%提列)。
		校園能源翻新計畫-活動中 心空調專案	2,312,000	
		遞延修繕房屋建築支出	2,312,000	

臺北市地方教育發展基金－臺北市內湖區麗湖國民小學

基金用途－建築及設備計畫明細表

中華民國109年度

單位：新臺幣元

前年度 決算數	上年度 預算數	科 目	本 年 度 預 算 數	說 明
			1,997,747	一、施工費(含中央補助款)。
			274,709	二、委託技術服務費(總包價 法)(含中央補助款)。
			39,544	三、工程管理費(按施工費約 2%提列)(含中央補助款)。
3,114,906	2,811,000	校園整修工程		
3,114,906	2,001,000	遞延修繕房屋建築支出		
	810,000	其他遞延支出		

預 算 參 考 表

臺北市地方教育發展基金－臺北市內湖區麗湖國民小學

預計平衡表

中華民國109年12月31日

單位：新臺幣千元

107年(前年) 12月31日 決算數	科 目	109年12月31日 預計數	108年12月31日 預計數	比較增減(-)
626,226	資產合計	614,641	619,561	-4,920
626,226	資產	614,641	619,561	-4,920
20,526	流動資產	8,941	13,861	-4,920
20,126	現金	8,541	13,461	-4,920
20,126	銀行存款	8,541	13,461	-4,920
400	預付款項	400	400	
400	預付費用	400	400	
1,442	投資、長期應收款項、貸墊款及準備金	1,442	1,442	
1,442	準備金	1,442	1,442	
159	退休及離職準備金	159	159	
1,283	其他準備金	1,283	1,283	
604,259	其他資產	604,259	604,259	
604,259	什項資產	604,259	604,259	
399	暫付及待結轉帳項	399	399	
603,860	代管資產	603,860	603,860	
626,226	負債及基金餘額合計	614,641	619,561	-4,920
612,858	負債	612,858	612,858	
7,608	流動負債	7,608	7,608	
7,608	應付款項	7,608	7,608	
7,249	應付代收款	7,249	7,249	
359	應付費用	359	359	
605,250	其他負債	605,250	605,250	
605,250	什項負債	605,250	605,250	
1,232	存入保證金	1,232	1,232	
159	應付退休及離職金	159	159	
603,860	應付代管資產	603,860	603,860	
	暫收及待結轉帳項			
13,368	基金餘額	1,783	6,703	-4,920
13,368	基金餘額	1,783	6,703	-4,920
13,368	基金餘額	1,783	6,703	-4,920
13,368	累積餘額	1,783	6,703	-4,920

註：1.信託代理與保證資產(負債)前年度決算數0元，上年度預計數0元，本年度預計數0元。

2.或有資產(負債)0元。

3.本基金自93年度起，本固定項目分開原則，將屬長期固定帳項，包括固定資產430,448,807元、無形資產129,435元及長期債務0元等，另立帳類管理，未納入本表。

臺北市地方教育發展基金一

各項費用

中華民國

前年度 決算數	上年度 預算數	計畫別		合計	國民教育計畫
		用途別科目			
152,593,661	164,569,000	合計		165,210,000	124,284,000
135,205,030	139,246,000	用人費用		140,512,000	114,206,000
88,440,237	90,470,860	正式員額薪資		93,772,180	76,057,000
87,927,068	89,774,860	職員薪金		93,076,180	76,057,000
513,169	696,000	工員工資		696,000	
1,108,455	823,680	聘僱及兼職人員薪資		1,013,760	1,013,760
1,108,455	823,680	兼職人員酬金		1,013,760	1,013,760
852,672	1,750,301	超時工作報酬		1,694,494	917,546
852,672	1,750,301	加班費		1,694,494	917,546
18,105,169	19,979,263	獎金		20,662,539	16,412,375
7,869,388	8,631,155	考績獎金		8,904,465	6,876,000
10,235,781	11,348,108	年終獎金		11,758,074	9,536,375
15,339,444	15,291,924	退休及卹償金		12,136,764	10,623,756
15,308,452	15,271,764	職員退休及離職金		12,116,604	10,623,756
30,992	20,160	工員退休及離職金		20,160	
11,359,053	10,929,972	福利費		11,232,263	9,181,563
8,528,848	7,637,795	分擔員工保險費		7,936,727	6,407,567
55,300	234,020	傷病醫藥費		235,740	228,000
903,106	1,108,800	員工通勤交通費		1,108,800	819,000
1,871,799	1,949,357	其他福利費		1,950,996	1,726,996
8,578,566	9,728,000	服務費用		9,615,000	6,257,000
2,325,272	2,614,549	水電費		2,529,195	2,529,195
2,066,473	2,251,000	工作場所電費		2,250,396	2,250,396
258,799	363,549	工作場所水費		278,799	278,799
50,595	66,960	旅運費		61,690	61,690
50,595	66,960	國內旅費		61,690	61,690
1,190,967	1,484,708	修理保養及保固費		1,453,808	1,453,808
351,317	393,000	一般房屋修護費		344,500	344,500
675,580	1,091,708	機械及設備修護費		1,109,308	1,109,308
164,070		雜項設備修護費			
12,528	30,000	保險費		17,500	17,500

臺北市內湖區麗湖國民小學

彙計表

109年度

單位：新臺幣元

學前教育計畫	一般行政管理計畫	建築及設備計畫			
14,780,000	15,675,000	10,471,000			
14,411,000	11,895,000				
10,035,180	7,680,000				
9,339,180	7,680,000				
696,000					
325,852	451,096				
325,852	451,096				
2,131,664	2,118,500				
892,465	1,136,000				
1,239,199	982,500				
857,808	655,200				
837,648	655,200				
20,160					
1,060,496	990,204				
882,156	647,004				
7,740					
138,600	151,200				
32,000	192,000				
106,000	3,252,000				

臺北市地方教育發展基金一

各項費用

中華民國

前年度 決算數	上年度 預算數	計畫別		合計	國民教育計畫
		用途別科目			
12,528	30,000	其他保險費		17,500	17,500
3,484,859	4,027,784	一般服務費		4,053,888	1,514,072
22,906	40,896	佣金、匯費、經理費及手續費		17,232	15,240
3,252,038	3,378,344	外包費		3,414,752	932,928
45,718	372,544	計時與計件人員酬金		375,904	375,904
164,197	236,000	體育活動費		246,000	190,000
1,415,945	1,405,599	專業服務費		1,400,519	680,735
419,100	400,300	講課鐘點、稿費、出席審查及查詢費		369,100	369,100
63,200	90,490	委託檢驗(定)試驗認證費		90,490	90,490
10,500	8,645	試務甄選費		13,645	13,645
35,800		電腦軟體服務費			
887,345	906,164	其他專業服務費		927,284	207,500
98,400	98,400	公共關係費		98,400	
98,400	98,400	公共關係費		98,400	
1,857,253	4,343,000	材料及用品費		2,998,000	2,357,000
484,597	1,950,000	使用材料費		670,600	598,800
484,597	1,950,000	設備零件		670,600	598,800
1,372,656	2,393,000	用品消耗		2,327,400	1,758,200
360,048	522,400	辦公(事務)用品		532,000	6,000
120,528	117,456	報章雜誌		118,716	118,716
32,966	37,000	醫療用品(非醫療院所使用)		38,000	38,000
859,114	1,716,144	其他用品消耗		1,638,684	1,595,484
14,800	15,000	租金、償債、利息及相關手續費		15,000	15,000
10,000	10,000	交通及運輸設備租金		10,000	10,000
10,000	10,000	車租		10,000	10,000
4,800	5,000	雜項設備租金		5,000	5,000
4,800	5,000	雜項設備租金		5,000	5,000
6,103,498	9,564,000	購建固定資產、無形資產及非理財目的之長期投資		10,471,000	
2,781,592	6,619,000	購建固定資產		3,319,000	
1,044,381	5,562,000	購置機械及設備		1,590,000	
40,247	150,000	購置交通及運輸設備		57,000	

臺北市地方教育發展基金一

各項費用

中華民國

前年度 決算數	上年度 預算數	計畫別	合計	國民教育計畫
		用途別科目		
1,696,964	907,000	購置雜項設備	1,672,000	
207,000	134,000	購置無形資產	36,000	
207,000	134,000	購置電腦軟體	36,000	
3,114,906	2,811,000	遞延支出	7,116,000	
3,114,906	2,001,000	遞延修繕房屋建築支出	7,116,000	
	810,000	其他遞延支出		
404,986	970,000	會費、捐助、補助、分攤、照護、救濟 與交流活動費	896,000	842,000
2,000	2,000	會費	2,000	
2,000	2,000	職業團體會費	2,000	
	10,000	捐助、補助與獎助	10,000	10,000
	10,000	獎助學員生給與	10,000	10,000
402,986	958,000	補貼、獎勵、慰問、照護與救濟	884,000	832,000
18,000		獎勵費用		
10,000		慰問金、照護及濟助金		
374,986	958,000	其他補貼、獎勵、慰問、照護與救濟	884,000	832,000
429,528	703,000	其他	703,000	607,000
429,528	703,000	其他支出	703,000	607,000
429,528	703,000	其他	703,000	607,000

臺北市內湖區麗湖國民小學

彙計表

109年度

單位：新臺幣元

學前教育計畫	一般行政管理計畫	建築及設備計畫			
		1,672,000			
		36,000			
		36,000			
		7,116,000			
		7,116,000			
52,000	2,000				
	2,000				
	2,000				
52,000					
52,000					
96,000					
96,000					
96,000					

臺北市地方教育發展基金－臺北市內湖區麗湖國民小學

員工人數彙計表

中華民國109年度

單位：人

計 畫 及 項 目	上年度最高可 進用員額數	本年度 增減(-)數	本年度最高可 進用員額數	說 明
合計	118	5	123	
國民教育計畫部分	93	2	95	
正式職員	93	2	95	
學前教育計畫部分	13	3	16	
正式職員	11	3	14	
正式工員	2		2	
一般行政管理計畫部分	12		12	
正式職員	12		12	
正式工員				

註：1.本表不包含臨時工員人數。

2.本表臨時職員係指奉准有案之約聘僱人員。

3.外包費編列救生員2人、工友外包3人、校警外包3人、超額職工外包費2人等，計341萬4,752元。

4.計時與計件人員酬金編列閩客語教學支援人員鐘點費、暑期泳池工讀生時薪等，計37萬5,904元。

本 頁 空 白

臺北市地方教育發展基金一

用人費用

中華民國

計畫及項目	合計	正式 員額 薪資	聘僱 人員 薪資	超時 工作 報酬	津貼	獎 金		
						年終獎金	考績獎金	其他
合計	140,512,000	93,772,180		1,694,494		11,758,074	8,904,465	
國民教育計畫	114,206,000	76,057,000		917,546		9,536,375	6,876,000	
職員薪金	76,057,000	76,057,000						
兼職人員 酬金	1,013,760							
加班費	917,546			917,546				
考績獎金	6,876,000						6,876,000	
年終獎金	9,536,375					9,536,375		
職員退休 及離職金	10,623,756							
分擔員工 保險費	6,407,567							
傷病醫藥 費	228,000							
員工通勤 交通費	819,000							
其他福利 費	1,726,996							
學前教育計畫	14,411,000	10,035,180		325,852		1,239,199	892,465	
職員薪金	9,339,180	9,339,180						
工員工資	696,000	696,000						
加班費	325,852			325,852				
考績獎金	892,465						892,465	
年終獎金	1,239,199					1,239,199		
職員退休 及離職金	837,648							
工員退休 及離職金	20,160							
分擔員工 保險費	882,156							
傷病醫藥 費	7,740							
員工通勤 交通費	138,600							

臺北市內湖區麗湖國民小學

彙計表

109年度

單位：新臺幣元

退休及卹償金		資遣費	福 利 費					提繳費	兼任 人員 用人 費用
退休金	卹償金		分擔 保險費	傷病 醫藥費	提撥 福利金	員工通勤 交通費	其他		
12,136,764			7,936,727	235,740		1,108,800	1,950,996	1,013,760	
10,623,756			6,407,567	228,000		819,000	1,726,996	1,013,760	
10,623,756			6,407,567	228,000		819,000	1,726,996	1,013,760	
857,808			882,156	7,740		138,600	32,000		
837,648									
20,160			882,156	7,740		138,600			

計畫及項目	合計	正式 員額 薪資	聘僱 人員 薪資	超時 工作 報酬	津貼	獎 金		
						年終獎金	考績獎金	其他
其他福利費	32,000							
一般行政管理計畫	11,895,000	7,680,000		451,096		982,500	1,136,000	
職員薪金	7,680,000	7,680,000						
加班費	451,096			451,096				
考績獎金	1,136,000						1,136,000	
年終獎金	982,500					982,500		
職員退休及離職金	655,200							
分擔員工保險費	647,004							
員工通勤交通費	151,200							
其他福利費	192,000							

註：1.本表不包含臨時工員薪津。

2.本表兼任人員用人費用，係學校教職員兼課或請假代課鐘點費。

3.外包費編列救生員2人、工友外包3人、校警外包3人、超額職工外包費2人等，計341萬4,752元。

4.計時與計件人員酬金編列閩客語教學支援人員鐘點費、暑期泳池工讀生時薪等，計37萬5,904元。

臺北市內湖區麗湖國民小學

彙計表

109年度

單位：新臺幣元

退休及卹償金		資遣費	福 利 費					提繳費	兼任人員用人費用
退休金	卹償金		分擔保險費	傷病醫藥費	提撥福利金	員工通勤交通費	其他		
655,200			647,004			151,200	32,000 192,000		
655,200			647,004			151,200	192,000		

臺北市地方教育發展基金－臺北市內湖區麗湖國民小學

單位（或計畫）成本分析表

中華民國109年度

單位：新臺幣千元

計 畫 別	單 位	單位成本(元)或 平均利(費)率	數 量	預 算 數	說 明
合計				165,210	
國民教育計畫				124,284	
學前教育計畫				14,780	
一般行政管理計畫				15,675	
建築及設備計畫				10,471	

臺北市地方教育發展基金－臺北市內湖區麗湖國民小學

5年來主要業務計畫分析表

中華民國109年度

單位：新臺幣千元

年度及項目	單位	數量	單位成本(元)或平均利(費)率	金額	說明
(本)年度預算數					
國民教育計畫				124,284	
學前教育計畫				14,780	
(上)年度預算數					
國民教育計畫				126,898	
學前教育計畫				12,447	
(前)年度決算數					
國民教育計畫				119,431	
學前教育計畫				12,358	
(106)年度決算數					
國民教育計畫				109,239	
學前教育計畫				11,592	
(105)年度決算數					
國民教育計畫				118,827	
學前教育計畫				11,288	

臺北市地方教育發展基金－臺北市內湖區麗湖國民小學

資本資產明細表

中華民國109年度

單位：新臺幣千元

項 目	取得成本 (期初餘額)	以前年度 累計折舊/ 長期投資 評 價	本 年 度 變 動				主要增減 原因說明	本年度累計折 舊/長期投資 評價變動數	期末餘額
			增加		減少				
			金額	類型	金額	類型			
資產	637,948	196,165	3,355		260		14,300	430,578	
土地改良物	6,058	2,218					555	3,285	
房屋及建築	550,612	130,977					9,085	410,550	
機械及設備	34,584	25,216	1,590	增置			2,601	8,356	
交通及運輸 設備	7,279	6,715	57	增置			124	497	
雜項設備	39,062	31,038	1,672	增置			1,935	7,761	
電腦軟體	353		36	增置	260	無形資 產攤銷		129	