

中華民國 109 年度 4-0501654

臺北市總預算

臺北市政府教育局主管

臺北市地方教育發展基金

臺北市北投區逸仙國民小學附屬單位預算之分預算

(特別收入基金)

臺北市北投區逸仙國民小學編

臺北市地方教育發展基金－臺北市北投區逸仙國民小學

目次

中華民國109年度

一、財務摘要	第 1 頁
二、業務計畫及預算概要	第 3 -10 頁
三、預算主要表	
(一) 基金來源、用途及餘絀預計表	第 11 頁
(二) 現金流量預計表	第 12 頁
四、預算明細表	
(一) 基金來源－服務收入明細表	第 13 頁
(二) 基金來源－財產處分收入明細表	第 14 頁
(三) 基金來源－其他財產收入明細表	第 15 頁
(四) 基金來源－公庫撥款收入明細表	第 16 頁
(五) 基金來源－學雜費收入明細表	第 17 頁
(六) 基金來源－雜項收入明細表	第 18 頁
(七) 基金用途－國民教育計畫明細表	第 19 -26 頁
(八) 基金用途－學前教育計畫明細表	第 27 -29 頁
(九) 基金用途－一般行政管理計畫明細表	第 30 -32 頁
(十) 基金用途－建築及設備計畫明細表	第 33 -35 頁
五、預算參考表	
(一) 預計平衡表	第 37 頁
(二) 各項費用彙計表	第 38 -43 頁
(三) 員工人數彙計表	第 44 頁
(四) 用人費用彙計表	第 46 -49 頁
(五) 聘用及約僱人員明細表	第 50 -51 頁
(六) 單位(或計畫)成本分析表	第 52 頁

臺北市地方教育發展基金－臺北市北投區逸仙國民小學

目 次

中華民國109年度

(七) 5年來主要業務計畫分析表 第 53 頁

(八) 資本資產明細表 第 54 頁

臺北市地方教育發展基金－臺北市北投區逸仙國民小學

財務摘要

中華民國109年度

單位：新臺幣千元

項 目	本 年 度	上 年 度	比較增減數	%
經營成績：				
基金來源	142,330	133,352	8,978	6.73
基金用途	142,103	138,509	3,594	2.59
賸餘(短絀)	227	-5,157	5,384	--
餘絀情形：				
基金餘額	741	514	227	44.16
現金流量(註)：				
現金及約當現金之淨增(減)	227	-5,157	5,384	--

附註：現金流量係採現金及約當現金基礎，包括現金及自投資日起3個月內到期或清償之債權證券。

本 頁 空 白

業務計畫及預算概要

臺北市地方教育發展基金－臺北市北投區逸仙國民小學

業務計畫及預算概要

中華民國 109 年度

壹、基金概況

一、設立宗旨及願景：

- (一) 本校遵照憲法第 158 條及 160 條規定，教育文化應發展國民之民族精神、自治精神，國民道德與健全體格、科學及生活智能，以培養學童七大學習領域及十大基本能力。
- (二) 本校自 91 年度起依教育經費編列與管理法第 13 條規定設置「臺北市地方教育發展基金」，以促進教育健全發展，提昇教育經費運用績效。
- (三) 本校全體教師秉持著學校「熱忱、積極、效能」發展願景，並以「精緻優質」為目標，以「態度」、「自主」、「健康」、「實踐」為課程願景，以「藝術」、「國際」為重點，輔以「科技」提升效能，期待能打開學生和真實世界的連結，更期許以學生第一、創新辦學、爭取資源的思維，全面改造學校軟硬體設施，讓逸仙國小能持續肩負培育新北投社區子弟的好所在。

二、施政重點：

- (一) 開啟多元智慧：尊重每個學生獨特的個性，以多元智慧的觀點協助他找到生命的亮點，肯定天生我才必有用，能知於學，樂於學。
- (二) 培養生活能力：培養學生帶得走的公民關鍵能力，強化自我管理、閱讀理解、理性批判、問題解決、奉獻服務、溝通表達等核心素養。
- (三) 蘊育人文情懷：在溫馨開放的校園文化中，孕育人文情懷，學會尊重、包容；建構生命的價值、完成人性的開展。
- (四) 建置溫馨民主的校園文化：
 1. 以參與式管理、落實行政、教師會、家長會三者的良性互動。
 2. 以學生第一，教學優先的觀念提昇行政服務效率。
 3. 放下威權心態，開啟校園民主之風氣。
- (五) 推動適性教學：
 1. 落實校本課程理念，採多元化、活潑化的教學及評量。
 2. 運用校內、外資源，加強多元學習能力。
 3. 關懷相對弱勢學生之教學及輔導。
 4. 推動行動學習，充實學生運用資訊之知能，並提昇教師運用學習載具教學之能力。

臺北市地方教育發展基金－臺北市北投區逸仙國民小學

業務計畫及預算概要

中華民國 109 年度

(六) 辦理發展性的訓輔活動：

1. 辦理各項活動、競賽及展演。
2. 推動校內外學習服務。
3. 發展績優社團及校隊，如國樂、管樂、合唱、樂儀隊、童軍等。
4. 加強新興領域教育的辦理，並融入各科教學以收成效。

三、組織概況：

本校設置校長 1 人，綜理全校校務，下設教務處、學生事務處、總務處、輔導室、會計室、人事室及幼兒園等單位。

內部分層業務如下：

(一) 教務處：秉承校長之命，辦理全校教務事項。

1. 教學組：掌理課程編排、課業考查、教學研究及教學指導等事項。
2. 註冊組：掌理註冊、編班、轉學、學籍保管及成績考查等有關學籍事項。
3. 資訊組：掌理電腦設備及區域網路之管理、保管等事項。
掌理教科書編選、教學設備計畫之擬定、用具之管理、保管等事項。

(二) 學生事務處：秉承校長之命，辦理全校學生事務事項。

1. 訓育組：掌理訓育計畫之擬定及辦理各類訓育等活動。
2. 體衛組：掌理學生體育活動、體格鍛鍊、健康檢查、個人及環境衛生檢查、保健等事項。
3. 生教組：掌理學生日常生活常規，辦理交通導護等事項。

(三) 總務處：秉承校長之命，辦理全校總務事項。

1. 事務組：掌理校舍、校具、財產、物品採購保管、工程發包、監工及驗收等事項。
掌理公文收發登記、典守學校印信、撰擬繕校、檔案保管及整理各項會議紀錄等事項。
2. 出納組：掌理現金、零用金、票據、契約之保管等收支事項，辦理員工薪津發放及各項扣繳單據證明等。

(四) 輔導室：秉承校長之命，辦理全校學生學習輔導、生活輔導、生涯輔導等事項。

特輔組：掌理學生個案建立、學習輔導、生活輔導、生涯輔導、

臺北市地方教育發展基金－臺北市北投區逸仙國民小學

業務計畫及預算概要

中華民國 109 年度

兩性教育及親職教育等事項。

掌理輔導資料蒐集建檔、組訓愛心家長、實施測驗、社區人力整合及出版親職刊物等事項。

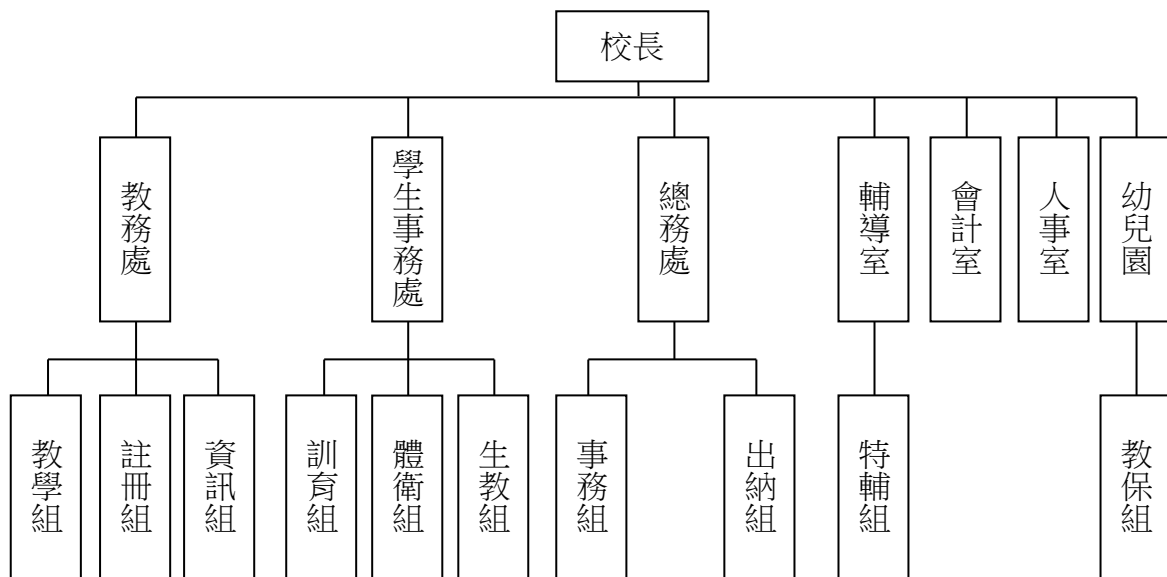
掌理特殊教育計畫章則擬訂、親師輔導諮詢、特教班甄選鑑別、實施各項診斷測驗及特教兒童追蹤輔導等事項。

(五) 會計室：秉承上級主計機關之監督與指導，並受校長之指揮，依法辦理歲計、會計、統計等事項。

(六) 人事室：秉承上級人事機關之監督與指導，並受校長之指揮，依法辦理人事管理查核等事項。

(七) 幼兒園：秉承校長之命，綜理園務、規劃幼兒教學、保育、環境與各項措施。

教保組：協助園主任行政工作、掌理課程編排、推展招生工作、教學研究策劃等事項。



四、基金歸類及屬性：

本校地方教育發展基金依據教育經費編列與管理法第 13 條規定設置，本基金為預算法第 4 條第 1 項第 2 款第 5 目所定之特別收入基金，以本府教育局為管理機關。

臺北市地方教育發展基金－臺北市北投區逸仙國民小學

業務計畫及預算概要

中華民國 109 年度

貳、業務計畫

本年度業務計畫重點與預算配合情形及預期績效，詳列如下：

單位：新臺幣千元

業務計畫名稱	計畫重點內容	預算數	預期績效
國民教育計畫	辦理各項教學、學生事務、圖書及輔導等業務。	100,508	1.新購運動器材、教具及圖書等各科教學設備，充實各科教材。 2.革新教學方法，提高教學效能。 3.辦理教師甄選及指定活動等項目。
學前教育計畫	辦理各項幼兒園各項活動。	14,171	1.新購教學設備。 2.革新教學方法，提高教學效能。
一般行政管理計畫	綜理學校總務、人事、會計等業務。	12,637	配合校務推動行政處室支援工作，進而增進校務運作。
建築及設備計畫	購置教學所需教學設備等及改善教學環境。	14,787	辦理各學科因應教學課程需要購置教學設備，另辦理新民路圍牆與周遭地坪整修工程、幼兒園遊戲區地坪與排水整修工程、遮陽設施改善工程、自來水管汰換工程，以改善教學環境，增進教學效能，並提高行政效率。

參、預算概要

一、基金來源及用途之預計：

(一) 本年度基金來源：

服務收入 6 千元、財產處分收入 1 千元、其他財產收入 1 萬 8 千元、公庫撥款收入 1 億 3,809 萬 4 千元、學雜費收入 326 萬 4 千元、雜項收入 94 萬 7 千元，本年度基金來源 1 億 4,233 萬元，較上年度預算數 1 億 3,335 萬 2 千元，增加 897 萬 8 千元，約 6.73%，主要係公庫撥款收入增編所致。

臺北市地方教育發展基金－臺北市北投區逸仙國民小學

業務計畫及預算概要

中華民國 109 年度

(二) 本年度基金用途：

國民教育計畫 1 億 50 萬 8 千元，學前教育計畫 1,417 萬 1 千元，一般行政管理計畫 1,263 萬 7 千元，建築及設備計畫 1,478 萬 7 千元，本年度基金用途 1 億 4,210 萬 3 千元，較上年度預算數 1 億 3,850 萬 9 千元，增加 359 萬 4 千元，約 2.59%，主要係增編學前教育計畫、建築及設備計畫所致。

二、基金餘絀之預計：

本年度基金來源及用途相抵後，賸餘 22 萬 7 千元，較上年度預算數差短 515 萬 7 千元，增加 538 萬 4 千元，備供以後年度財源。

三、現金流量之預計：

本年度業務活動淨現金流入 22 萬 7 千元。

四、補辦預算事項：詳補辦預算明細表

(一) 購建固定資產 7 萬 2 千元

107 年度教育部補助執行強化校園安全防護工作計畫 7 萬 2 千元。

肆、年度關鍵績效指標：

關鍵策略目標	關鍵績效指標	衡量標準	年度目標值
精進教師專業成長	教師增能研習人次成長率	(當年度研習人次-前年度研習人次)/前年度研習人次 *100% (單位：%)	10%

伍、前年度及上年度已過期間實施狀況及成果概述：

一、前（107）年度決算結果及績效達成情形：

(一) 前年度決算結果：

1.基金來源：決算數 1 億 2,678 萬 5 千元，較預算數 1 億 2,301 萬 1 千元，計增加 377 萬 4 千元，約 3.07%，主要係因公庫撥款收入增加所致。

臺北市地方教育發展基金－臺北市北投區逸仙國民小學

業務計畫及預算概要

中華民國 109 年度

2.基金用途：決算數 1 億 3,174 萬 7 千元，較預算數 1 億 2,759 萬 9 千元，計增加 414 萬 8 千元，約 3.25%，主要係因執行教育局補助幼兒園廚房改善工程、活動中心舞台布幕暨運動場防撞工程經費所致。

(二) 前年度績效達成情形分析：

年度績效目標	衡量指標	年度目標值	績效衡量暨達成情形分析
發展創新課程促進學生多元發展	舉辦課程研究相關會議及學生學習成果交流及發表會	66%	本校教師辦理十二年國教課程研究與發展相關會議共 51 場次；學生參與藝術與科技課程計 377 人(二至六年級)，占全校學生 456 人，比率为 83%，達原訂目標值。

二、上(108)年度已過期間預算執行情形及績效達成情形：

(一) 上年度預算截至 108 年 6 月 30 日止執行情形：

- 1.基金來源：實際執行數 7,103 萬 4 千元，較預算分配數 7,096 萬 5 千元，計增加 6 萬 9 千元，約 0.10%，主要係因其他財產收入及教育部補助收入增加所致。
- 2.基金用途：實際執行數 7,275 萬 2 千元，較預算分配數 7,612 萬 2 千元，計減少 337 萬元，約 4.43%，主要係因業務計畫覈實支用所致。

臺北市地方教育發展基金 - 臺北市北投區逸仙國民小學

業務計畫及預算概要

中華民國 109 年度

(二) 上(108)年度績效達成情形分析：

年度績效目標	衡量指標	年度目標值	績效衡量暨達成情形分析
發展創新課程促進學生多元發展	舉辦課程研究相關會議及學生學習成果交流及發表會	66%	截至 108 年 6 月 (107 學年度第 2 學期止)，本校教師辦理十二年國教課程研究與發展相關會議共 30 場次；學生參與藝術與科技課程計 376 人(二至六年級)，占全校學生 456 人，比率为 82%，達原訂目標值。

臺北市地方教育發展基金－臺北市北投區逸仙國民小學

補辦預算明細表

中華民國109年度

單位：新臺幣元

項 目	金額	辦理 年度	說 明
合計	72,000		
購建固定資產	72,000		
購置交通及運輸設備	72,000	107	教育部補助107年度執行強化校園安全防護工作計畫經費。
緊急求救鈴系統	72,000		

備註：各管理機關(構)依預算法第 8 8 條規定補辦預算，應確係不及編入年度預算，且因經營環境發生重大變遷或正常業務(含執行中央補助款項目)之確實需要，並經主管機關核轉本府核准先行辦理者；不具急迫性之事項，仍應儘可能納入預算辦理。

預算主要表

臺北市地方教育發展基金－臺北市北投區逸仙國民小學

基金來源、用途及餘絀預計表

中華民國109年度

單位：新臺幣千元

前年度決算數	項 目	本年度預算數	上年度預算數	比較增減（－）
126,785	基金來源	142,330	133,352	8,978
7	勞務收入	6	10	-4
7	服務收入	6	10	-4
57	財產收入	19	19	
	財產處分收入	1	1	
57	其他財產收入	18	18	
123,051	政府撥入收入	138,094	129,706	8,388
122,954	公庫撥款收入	138,094	129,706	8,388
97	政府其他撥入收入			
2,791	教學收入	3,264	2,925	339
2,791	學雜費收入	3,264	2,925	339
879	其他收入	947	692	255
879	雜項收入	947	692	255
131,747	基金用途	142,103	138,509	3,594
100,042	國民教育計畫	100,508	105,481	-4,973
12,093	學前教育計畫	14,171	11,836	2,335
11,513	一般行政管理計畫	12,637	13,812	-1,175
8,099	建築及設備計畫	14,787	7,380	7,407
-4,962	本期賸餘(短絀)	227	-5,157	5,384
10,632	期初基金餘額	514	6,044	-5,530
5,671	期末基金餘額	741	887	-146

註：前年度決算數細數之和與總數或略有出入，係四捨五入關係，以下各表同。

臺北市地方教育發展基金－臺北市北投區逸仙國民小學

現金流量預計表

中華民國109年度

單位：新臺幣千元

項 目	本 預	年 算	度 數	說 明
業務活動之現金流量				
本期賸餘(短絀)			227	
業務活動之淨現金流入(流出)			227	
其他活動之現金流量				
其他活動之淨現金流入(流出)				
現金及約當現金之淨增(淨減)			227	
期初現金及約當現金			5,050	
期末現金及約當現金			5,277	

註：本表係採現金及約當現金基礎，包括現金及自投資日起3個月內到期或清償之債權證券。

預算明細表

臺北市地方教育發展基金－臺北市北投區逸仙國民小學

基金來源－服務收入明細表

中華民國109年度

單位：新臺幣元

科 目	單位	本 年 度 預 算 數			說 明
		數量 業務量	利(費)率	金 額	
合計				6,000	
服務收入	人	20	300	6,000	較上年度預算數10,000元，減少4,000元。
				6,000	教師甄選報名費收入。

臺北市地方教育發展基金－臺北市北投區逸仙國民小學

基金來源－財產處分收入明細表

中華民國109年度

單位：新臺幣元

科 目	單位	本 年 度 預 算 數			說 明
		數量 業務量	利(費)率	金 額	
合計				1,000	
財產處分收入	年	1	1,000	1,000	較上年度預算數1,000元，無增減。 報廢財產變賣收入。

臺北市地方教育發展基金－臺北市北投區逸仙國民小學

基金來源－其他財產收入明細表

中華民國109年度

單位：新臺幣元

科 目	單位	本 年 度 預 算 數			說 明
		數量 業務量	利(費)率	金 額	
合計				18,000	
其他財產收入	年	1	18,000	18,000	較上年度預算數18,000元，無增減。 開放學校場地收入(收支對列)。

臺北市地方教育發展基金－臺北市北投區逸仙國民小學

基金來源－公庫撥款收入明細表

中華民國109年度

單位：新臺幣元

科 目	單位	本 年 度 預 算 數			說 明
		數量 業務量	利(費)率	金 額	
合計				138,094,000	
公庫撥款收入	年	1	138,094,000	138,094,000	較上年度預算數129,706,000元，增加8,388,000元。 市府補助款。

臺北市地方教育發展基金－臺北市北投區逸仙國民小學

基金來源－學雜費收入明細表

中華民國109年度

單位：新臺幣元

科 目	單 位	本 年 度 預 算 數			說 明
		數量 業務量	利(費)率	金 額	
合計				3,264,000	
學雜費收入				3,264,000	較上年度預算數2,925,000元，增加339,000元。
	人、學期	156x2	2,955	921,960	幼兒園全日班雜費收入預估學生156人。
	人、學期	10x2	5,150	103,000	幼兒園半日班學費收入預估學生10人。
	人、學期	156x2	7,000	2,184,000	幼兒園全日班學費收入預估學生156人。
	人、學期	10x2	2,745	54,900	幼兒園半日班雜費收入預估學生10人。
	年	1	140	140	配合預算編列至千元，增列進位數140元。

臺北市地方教育發展基金－臺北市北投區逸仙國民小學

基金來源－雜項收入明細表

中華民國109年度

單位：新臺幣元

科 目	單位	本 年 度 預 算 數			說 明
		數量 業務量	利(費)率	金 額	
合計 雜項收入	年	1	947,000	947,000 947,000 947,000	較上年度預算數692,000元，增加255,000元。 工程圖說費、簡訊費、數位學生證補卡費及其他雜項收入。

臺北市地方教育發展基金－臺北市北投區逸仙國民小學

基金用途－國民教育計畫明細表

中華民國109年度

單位：新臺幣元

前年度決算數	上年度預算數	科目	本年度預算數	說明
100,042,180	105,481,000	合計	100,508,000	
90,526,495	95,122,000	用人費用	91,223,000	
38,052,562	39,300,000	正式員額薪資	37,464,000	較上年度預算數39,300,000元，減少1,836,000元。
38,052,562	39,300,000	職員薪金	37,464,000	
			32,604,000	教師40人薪金(詳用人費用彙計表)(含教育部補助導師費240,000元)。
			4,860,000	教師(特教班)6人薪金(詳用人費用彙計表)(含教育部補助導師費36,000元)。
1,149,575	899,472	聘僱及兼職人員薪資	1,010,352	較上年度預算數899,472元，增加110,880元。
418,992	418,992	約僱職員薪金	418,992	
			418,992	約僱充實行政人力1人薪金(詳聘用及約僱人員明細表)(教育部補助款)。
730,583	480,480	兼職人員酬金	591,360	
			422,400	教師代課鐘點費，本校編制教師總人數56人，按9分之1計，編列6人，每人220節，總節數6人*220節=1,320節，每節320元。
			153,600	補助調整授課特教教師鐘點費，6人*2節*40週=480節，每節320元(教育部補助款)。
			15,360	補助調整授課鐘點費之外聘教師勞、健保及勞退費用(教育部補助款)。
296,240	860,133	超時工作報酬	416,397	較上年度預算數860,133元，減少443,736元。
296,240	860,133	加班費	416,397	
			401,597	不休假出勤加班費。
			14,800	開放學校場地加班費(收支對列)。
8,199,850	11,514,872	獎金	10,979,372	較上年度預算數11,514,872元，減少535,500元。
3,700,425	6,550,000	考績獎金	6,244,000	
			5,434,000	依規定於年節加發之獎金。
			810,000	依規定於年節加發之獎金(特教班)。
4,499,425	4,964,872	年終獎金	4,735,372	
			4,075,500	依規定於年節加發之獎金。
			607,500	依規定於年節加發之獎金(特教班)。

臺北市地方教育發展基金－臺北市北投區逸仙國民小學

基金用途－國民教育計畫明細表

中華民國109年度

單位：新臺幣元

前年度 決算數	上年度 預算數	科 目	本 年 度 預 算 數	說 明
			52,372	約僱充實行政人力依規定於年節加發之獎金(教育部補助款)。
37,759,967	36,766,536	退休及卹償金	35,910,756	較上年度預算數36,766,536元，減少855,780元。
37,759,967	36,766,536	職員退休及離職金	35,910,756	
			2,751,840	提撥退撫基金。
			421,200	提撥退撫基金(特教班)。
			32,722,500	退休人員月退休金，83人*30,425元*12月=30,303,300元；退休遺族月撫慰金，12人*16,800元*12月=2,419,200元，合計32,722,500元。
			15,216	約僱充實行政人力提撥離職儲金(教育部補助款)。
5,068,301	5,780,987	福利費	5,442,123	較上年度預算數5,780,987元，減少338,864元。
3,721,041	3,329,928	分擔員工保險費	3,181,224	
			2,735,928	分擔公保、勞保、健保費。
			411,876	分擔公保、勞保、健保費(特教班)。
			33,420	約僱充實行政人力分擔勞保、健保費(教育部補助款)。
140,000	311,500	傷病醫藥費	228,000	
			144,000	健康檢查補助費，9人*16,000元。
			84,000	健康檢查補助費，24人*3,500元。
332,557	647,640	員工通勤交通費	607,320	
			166,320	教師兼行政人員上下班交通費，11人*12月*2段*630元。
			365,400	教師上下班交通費，29人*10月*2段*630元。
			75,600	特教班教師上下班交通費，6人*10月*2段*630元。會費、捐助、補助、分攤、照護、救濟與交流活動費30,000元。
874,703	1,491,919	其他福利費	1,425,579	
			176,000	休假旅遊補助費。
			60,000	退休人員三節慰問金，10人*6,000元。
			250,840	結婚補助，4人*2月*31,355元。

臺北市地方教育發展基金－臺北市北投區逸仙國民小學

基金用途－國民教育計畫明細表

中華民國109年度

單位：新臺幣元

前年度 決算數	上年度 預算數	科 目	本 年 度 預 算 數	說 明
			547,500	喪葬補助，3人*5月*36,500元。
			391,239	子女教育補助費。
4,997,271	5,255,000	服務費用	4,514,000	
862,213	1,105,268	水電費	861,418	較上年度預算數1,105,268元，減少243,850元。
741,857	998,050	工作場所電費	741,857	
			741,857	班級電費。
120,356	107,218	工作場所水費	119,561	
			119,561	班級水費。
20,960	43,090	旅運費	33,170	較上年度預算數43,090元，減少9,920元。
20,960	43,090	國內旅費	33,170	
			5,270	因公市外出差旅費。
			27,900	校外教學隨隊人員出差旅費，6人*3天*1,550元。
1,421,818	815,600	修理保養及保固費	786,400	較上年度預算數815,600元，減少29,200元。
475,075	476,280	一般房屋修護費	458,640	
			458,640	學校校舍及其他建築物等修繕(普通班20班，普幼班6班)(建物年齡31年以上，屬鋼筋混凝土造，老舊學校增列5%)。28,000元*26班*1.05*60%=458,640元。
825,272	339,320	機械及設備修護費	327,760	
			305,760	各項教學設備及其他公用用具等之保養修護(普通班20班、普幼班6班)(建物年齡31年以上，屬鋼筋混凝土造，老舊學校增列5%)。28,000元*26班*1.05*40%=305,760元。
			18,800	電腦設備維護費(電腦專案計畫)。
			3,200	開放學校場地設備器材維護及修繕(收支對列)。
121,471		雜項設備修護費		
86,463	284,032	一般服務費	280,032	較上年度預算數284,032元，減少4,000元。
	188,032	計時與計件人員酬金	188,032	
			21,632	補助閩客語教學支援人員鐘點費之外聘人員勞、健保及勞退費用。
			166,400	補助閩客語教學支援人員鐘點費，13人*1節*40週*320元。

臺北市地方教育發展基金－臺北市北投區逸仙國民小學

基金用途－國民教育計畫明細表

中華民國109年度

單位：新臺幣元

前年度 決算數	上年度 預算數	科 目	本 年 度 預 算 數	說 明
86,463	96,000	體育活動費	92,000	
			80,000	文康活動費，本校編列教師40人，每人編列2,000元。
			12,000	文康活動費，本校編列特教班教師6人，每人編列2,000元。
2,605,817	3,007,010	專業服務費	2,552,980	較上年度預算數3,007,010元，減少454,030元。
274,200	360,100	講課鐘點、稿費、出席審查及查詢費	115,100	
			21,600	資源教材編輯費，3班*12月*600元。
			4,000	資優班外聘教師鐘點費，2節*2,000元(特教班業務費)。
			6,000	資源班外聘教師鐘點費，3節*2,000元(特教班業務費)。
			5,000	英語學習情境中心專家學者出席費，2人次*2,500元。
			6,000	英語學習情境中心外聘教師鐘點費，3節*2,000元。
			2,500	性別平等教育宣導活動校園性別事件調查委員出席費。
			16,000	性別平等教育宣導活動外聘教師鐘點費，8節*2,000元。
			10,000	小田園教育體驗學習外聘教師鐘點費，5節*2,000元。
			8,000	家長教育成長暨志工培訓外聘教師鐘點費，4節*2,000元。
			36,000	辦理邁向卓越英語夏令營中籍教師鐘點費，2人*20節*2次*450元。
74,260	407,010	委託檢驗(定)試驗認證費	184,780	
			9,600	飲水機水質檢驗費，8臺*1,200元。
			37,180	建物公共檢查簽證及申證費、消防安全檢測費(普通班級業務費)。
			138,000	操場邊坡監測暨維護檢測費。
	5,200	試務甄選費	5,200	
			5,200	教師甄選試務費用。
2,257,357	2,234,700	其他專業服務費	2,247,900	

臺北市地方教育發展基金－臺北市北投區逸仙國民小學

基金用途－國民教育計畫明細表

中華民國109年度

單位：新臺幣元

前年度 決算數	上年度 預算數	科 目	本 年 度 預 算 數	說 明
			8,000	學童牙齒檢查費。
			20,000	學生輔導指導費。
			45,000	工作人員午餐指導費，10人*9月*500元。
			16,200	學童午餐指導費，6班*1人*9月*300元(3~4年級)。
			27,000	學童午餐指導費，6班*1人*9月*500元(5~6年級)。
			7,200	學童午餐指導費，8班*1人*9月*100元(1~2年級)。
			2,700	學童午餐指導費，3班*1人*9月*100元(特教班)。
			64,800	游泳池水電清潔維護費，9班*7,200元。
			2,000,000	英語學習情境中心外師人力經費。
			27,000	小田園教育體驗學習種植區人工鬆土、做砧，3次*9,000元。
			30,000	綠屋頂滴灌設備維護，4次*7,500元。
1,822,037	2,023,000	材料及用品費	1,734,000	
376,084	346,910	使用材料費	428,420	較上年度預算數346,910元，增加81,510元。
376,084	346,910	設備零件	428,420	
			95,000	教學用平板電腦，10部*9,500元(電腦專案計畫)(新增)。
			16,000	資優班教材教具(由特教班設備費移列)。
			32,000	資源班教材教具(由特教班設備費移列)。
			76,000	攝影機，8臺*9,500元(教務處)(由班級設備費移列)(新增)。
			8,500	LDE監看螢幕1臺(教務處)(由班級設備費移列)(新增)。
			21,320	普通班教材教具(由班級設備費移列)。
			75,600	電腦設備維護及管理費，12班*6,300元(電腦專案計畫)。
			90,000	英語學習情境中心教學教具、電腦耗材等。
			14,000	小田園教育體驗學習烹飪用卡式爐(含瓦斯罐)等用品。
1,445,953	1,676,090	用品消耗	1,305,580	較上年度預算數1,676,090元，減少370,510元。

臺北市地方教育發展基金－臺北市北投區逸仙國民小學

基金用途－國民教育計畫明細表

中華民國109年度

單位：新臺幣元

前年度 決算數	上年度 預算數	科 目	本 年 度 預 算 數	說 明
41,030	40,200	辦公(事務)用品	27,600	3,200 資優班教學用辦公用品等(特教班業務費)。 8,400 資源班教學用辦公用品等，2班*4,200元(特教班業務費)。 9,000 英語學習情境中心辦公文具、紙張、光碟片及教材製作材料等。 7,000 小田園教育體驗學習文具紙張、標籤紙、告示牌等用品。
13,120	30,000	報章雜誌	20,000	20,000 圖書室書籍及設備(由班級設備費移列)。
42,287	15,000	醫療用品(非醫療院所使用)	15,000	15,000 健康中心藥品。
1,349,516	1,590,890	其他用品消耗	1,242,980	276,400 普通班級教學材料費，20班*13,820元。 150,020 垃圾袋費用、消毒藥水、衛生清潔用品費、衛生紙及教室布置費，26班*5,770元(普通班級業務費)。 44,400 敬師活動費，74人*600元。 30,000 兒童節慶活動費。 178,500 弱勢學生用教科書，105人*1,700元。 39,100 教學用教科書，23班*1,700元。 13,820 資優班教學材料、教具製作、實驗器材、教學參考資料等(特教班教學材料費)。 27,640 資源班教學材料、教具製作、實驗器材、教學參考資料等，2班*13,820元(特教班教學材料費)。 47,000 電腦耗材(電腦專案計畫)。 90,000 英語學習情境中心外師人力仲介服務費、布置費、教學材料及學生獎勵品等。 63,880 運動會經費。 5,920 辦理運動會比賽工作人員逾時誤餐費用，74人次*80元。 96,000 學生活動費，480人*2學期*100元。 30,000 課後社團活動費。 1,500 辦理性別平等教育宣導活動場地佈置、教

臺北市地方教育發展基金－臺北市北投區逸仙國民小學

基金用途－國民教育計畫明細表

中華民國109年度

單位：新臺幣元

前年度 決算數	上年度 預算數	科 目	本 年 度 預 算 數	說 明
				材教具、文具紙張等用品。
			17,000	小田園教育體驗學習農具、澆水器具、培養土、有機肥料、菜苗種籽等園藝資材。
			25,000	綠屋頂花土、有機肥料、菜苗、種子。
			20,000	綠屋頂培養箱、農具、滴灌園藝器材。
			800	辦理教師甄選會議評審及工作人員逾時誤餐費用，10人次*80元。
			2,000	家長教育成長暨志工培訓場地布置等雜支。
			58,400	辦理邁向卓越英語夏令營學生教材教具、營隊相關材料、獎勵品、場地布置、茶水、光碟成果冊製作、戶外教學活動、文具紙張等用品。
			25,600	辦理邁向卓越英語夏令營比賽及活動逾時誤餐費用，320人次*80元。
1,631,537	1,827,000	租金、償債、利息及相關手續費	1,827,000	
1,631,537	1,827,000	交通及運輸設備租金	1,827,000	較上年度預算數1,827,000元，無增減。
1,631,537	1,827,000	車租	1,827,000	
			1,827,000	學生免費通學專車車租。
44,000		稅捐及規費(強制費)		
44,000		規費		
44,000		未足額進用身障人員差額補助費		
893,482	1,060,000	會費、捐助、補助、分攤、照護、救濟與交流活動費	1,019,000	
10,000	10,000	捐助、補助與獎助	10,000	較上年度預算數10,000元，無增減。
10,000	10,000	獎助學員生給與	10,000	
			10,000	教育關懷獎每校推薦1名學生獎助金。
883,482	1,050,000	補貼、獎勵、慰問、照護與救濟	1,009,000	較上年度預算數1,050,000元，減少41,000元。
883,482	1,050,000	其他補貼、獎勵、慰問、照護與救濟	1,009,000	
			37,000	本市市民第3胎就讀國小教育補助費，37人*1,000元。
			750,000	清寒學生餐費補助，75人*200日*50元。
			84,000	弱勢學生冷氣使用費補助費用，105人*800

臺北市地方教育發展基金－臺北市北投區逸仙國民小學

基金用途－國民教育計畫明細表

中華民國109年度

單位：新臺幣元

前年度 決算數	上年度 預算數	科 目	本 年 度 預 算 數	說 明
				元=84,000元(新增)。
			400	配合預算編列至千元，增列進位數400元。
			137,600	補助學校午餐使用有機蔬菜計畫，430人*40週*1次*8元。
127,358	194,000	其他	191,000	
127,358	194,000	其他支出	191,000	較上年度預算數194,000元，減少3,000元。
127,358	194,000	其他	191,000	
			16,800	國小游泳檢測未通過學生暑期游泳訓練班報名費，3班*5,600元。
			126,000	執行學生路隊安全導護費及導護志工保險費。
			200	配合預算編列至千元，增列進位數200元。
			48,000	班級自治費，480人*2學期*50元。

臺北市地方教育發展基金－臺北市北投區逸仙國民小學

基金用途－學前教育計畫明細表

中華民國109年度

單位：新臺幣元

前年度 決算數	上年度 預算數	科 目	本 年 度 預 算 數	說 明
12,092,822	11,836,000	合計	14,171,000	
11,906,670	11,526,000	用人費用	13,782,000	
8,633,723	7,789,860	正式員額薪資	9,293,580	較上年度預算數7,789,860元，增加1,503,720元。
7,913,825	7,069,860	職員薪金	8,573,580	8,573,580 教師11人及教保員3人薪金(詳用人費用彙計表)。
719,898	720,000	工員工資	720,000	720,000 廚工2人工資(詳用人費用彙計表)。
36,736	156,443	超時工作報酬	237,165	較上年度預算數156,443元，增加80,722元。
36,736	156,443	加班費	237,165	237,165 不休假出勤加班費。
1,689,879	2,071,733	獎金	2,349,699	較上年度預算數2,071,733元，增加277,966元。
727,265	1,098,000	考績獎金	1,188,000	1,188,000 依規定於年節加發之獎金。
962,614	973,733	年終獎金	1,161,699	1,161,699 依規定於年節加發之獎金。
632,681	624,672	退休及卹償金	816,192	較上年度預算數624,672元，增加191,520元。
588,928	603,072	職員退休及離職金	794,592	794,592 提撥退撫基金。
43,753	21,600	工員退休及離職金	21,600	21,600 提撥勞工退休準備金。
913,651	883,292	福利費	1,085,364	較上年度預算數883,292元，增加202,072元。
782,121	679,872	分擔員工保險費	829,824	829,824 分擔公保、勞保、健保費。
1,720	2,580	傷病醫藥費	4,300	1,720 幼兒園廚工健康檢查補助費，2人*860元。 2,580 幼兒園教保人員健康檢查補助費，3人*860元。
105,810	168,840	員工通勤交通費	219,240	30,240 幼兒園教師兼行政人員上下班交通費，2人*12月*2段*630元。

臺北市地方教育發展基金－臺北市北投區逸仙國民小學

基金用途－學前教育計畫明細表

中華民國109年度

單位：新臺幣元

前年度 決算數	上年度 預算數	科 目	本 年 度 預 算 數	說 明
			75,600	幼兒園教保員及廚工上下班交通費，5人*12月*2段*630元。
			113,400	幼兒園教師上下班交通費，9人*10月*2段*630元。
24,000	32,000	其他福利費	32,000	32,000 休假旅遊補助費。
53,500	76,000	服務費用	91,000	
26,000	26,000	一般服務費	32,000	較上年度預算數26,000元，增加6,000元。
26,000	26,000	體育活動費	32,000	
			22,000	文康活動費，本校編列教師11人，每人編列2,000元。
			10,000	文康活動費，本校編列教保員3人，廚工2人，合計5人，每人編列2,000元(上述人員係幼托整合前得編列文康活動費之人員)。
27,500	50,000	專業服務費	59,000	較上年度預算數50,000元，增加9,000元。
27,500	50,000	其他專業服務費	59,000	
			58,500	學童午餐指導費，13人*9月*500元(導師10人、教保員3人)。
			500	配合預算編列至千元，增列進位數500元。
18,560	13,000	材料及用品費	81,000	
18,560	13,000	使用材料費	81,000	較上年度預算數13,000元，增加68,000元。
18,560	13,000	設備零件	81,000	
			81,000	幼兒園教材教具(由幼兒園設備費移列)。
46,532	125,000	會費、捐助、補助、分攤、照護、救濟與交流活動費	121,000	
46,532	125,000	補貼、獎勵、慰問、照護與救濟	121,000	較上年度預算數125,000元，減少4,000元。
46,532	125,000	其他補貼、獎勵、慰問、照護與救濟	121,000	
			93,064	低收入戶家庭幼生月費補助，4人*2學期*11,633元。
			96	配合預算編列至千元，增列進位數96元。
			27,840	補助學校午餐使用有機蔬菜計畫，145人*40週*1次*4.8元。
67,560	96,000	其他	96,000	

臺北市地方教育發展基金－臺北市北投區逸仙國民小學

基金用途－學前教育計畫明細表

中華民國109年度

單位：新臺幣元

前年度 決算數	上年度 預算數	科 目	本 年 度 預 算 數	說 明
67,560	96,000	其他支出	96,000	較上年度預算數96,000元，無增減。
67,560	96,000	其他	96,000	
			96,000	幼兒導護費。

臺北市地方教育發展基金－臺北市北投區逸仙國民小學

基金用途－一般行政管理計畫明細表

中華民國109年度

單位：新臺幣元

前年度 決算數	上年度 預算數	科 目	本 年 度 預 算 數	說 明
11,512,615	13,812,000	合計	12,637,000	
10,214,838	12,160,000	用人費用	10,986,000	
6,639,647	7,776,000	正式員額薪資	7,020,000	較上年度預算數7,776,000元，減少756,000元。
5,247,707	6,468,000	職員薪金	5,712,000	
			5,712,000	教職員8人薪金(詳用人費用彙計表)。
795,240	768,000	工員工資	768,000	
			768,000	工員2人工資(詳用人費用彙計表)。
596,700	540,000	警餉	540,000	
			540,000	校警1人薪金(詳用人費用彙計表)。
13,600		聘僱及兼職人員薪資		
13,600		兼職人員酬金		
303,456	443,248	超時工作報酬	401,332	較上年度預算數443,248元，減少41,916元。
303,456	443,248	加班費	401,332	
			362,867	不休假出勤加班費。
			5,781	因應業務需要工作人員加班費(統籌業務費)。
			32,684	趕辦業務逾時加班費。
1,736,035	2,268,000	獎金	2,047,500	較上年度預算數2,268,000元，減少220,500元。
903,676	1,296,000	考績獎金	1,170,000	
			1,170,000	依規定於年節加發之獎金。
832,359	972,000	年終獎金	877,500	
			877,500	依規定於年節加發之獎金。
600,835	651,264	退休及卹償金	589,488	較上年度預算數651,264元，減少61,776元。
500,503	589,824	職員退休及離職金	528,048	
			528,048	提撥退撫基金。
100,332	61,440	工員退休及離職金	61,440	
			61,440	提撥勞工退休準備金。
921,265	1,021,488	福利費	927,680	較上年度預算數1,021,488元，減少93,808元。
656,332	696,048	分擔員工保險費	633,360	
			633,360	分擔公保、勞保、健保費。
114,966	181,440	員工通勤交通費	166,320	

臺北市地方教育發展基金－臺北市北投區逸仙國民小學

基金用途－一般行政管理計畫明細表

中華民國109年度

單位：新臺幣元

前年度 決算數	上年度 預算數	科 目	本 年 度 預 算 數	說 明
			166,320	職員、工員、校警上下班交通費，11人*12月*2段*630元。
149,967	144,000	其他福利費	128,000	
			128,000	休假旅遊補助費。
1,064,327	1,381,000	服務費用	1,387,000	
65,287	75,496	郵電費	75,480	較上年度預算數75,496元，減少16元。
65,287	75,496	電話費	75,480	
			75,480	電話費(統籌業務費)。
703,350	733,504	一般服務費	739,520	較上年度預算數733,504元，增加6,016元。
11,220	14,796	佣金、匯費、經理費及手續費	4,608	
			4,608	委託超商代收學雜費手續費，384人*2學期*6元。
674,452	694,708	外包費	712,912	
			552,912	校警勞務外包費，1人*12月*46,076元。
			160,000	消化超額職工4人(技工、工友)業務外包費。
17,678	24,000	體育活動費	22,000	
			22,000	文康活動費，本校編列教職員8人、工員2人、校警1人，合計11人，每人編列2,000元。
224,306	500,000	專業服務費	500,000	較上年度預算數500,000元，無增減。
224,306	500,000	其他專業服務費	500,000	
			99,600	校園安全機械定點保全費用。
			400,400	校園安全校內同仁例假日人力支援。
71,384	72,000	公共關係費	72,000	較上年度預算數72,000元，無增減。
71,384	72,000	公共關係費	72,000	
			72,000	校長特別費，12月*6,000元。
188,450	270,000	材料及用品費	263,000	
188,450	270,000	用品消耗	263,000	較上年度預算數270,000元，減少7,000元。
180,950	267,000	辦公(事務)用品	257,700	
			256,859	本校奉核定普通班20班、附設幼兒園6班，統籌業務費計算如下：1,290元*15班*12月=232,200元，810元*11班*12月=106,920元，以上合計339,120元，除依實際需求移列加

臺北市地方教育發展基金－臺北市北投區逸仙國民小學

基金用途－一般行政管理計畫明細表

中華民國109年度

單位：新臺幣元

前年度 決算數	上年度 預算數	科 目	本 年 度 預 算 數	說 明
				班費5,781元、電話費75,480元及會費1,000元外，其餘如列數。
			841	配合預算編列至千元，增列進位數841元。
7,500	3,000	服裝	5,300	
			1,100	校警皮鞋1雙。
			100	校警襪子1雙。
			1,500	校警夏服1套(成立第35年)。
			400	校警服裝配備。
			2,200	校警冬服1套(新增)。
44,000		稅捐及規費(強制費)		
44,000		規費		
44,000		未足額進用身障人員差額補助費		
1,000	1,000	會費、捐助、補助、分攤、照護、救濟與交流活動費	1,000	
1,000	1,000	會費	1,000	較上年度預算數1,000元，無增減。
1,000	1,000	職業團體會費	1,000	
			1,000	護理師1人公會會費(統籌業務費)。

臺北市地方教育發展基金－臺北市北投區逸仙國民小學

基金用途－建築及設備計畫明細表

中華民國109年度

單位：新臺幣元

前年度 決算數	上年度 預算數	科 目	本 年 度 預 算 數	說 明
8,098,945	7,380,000	合計	14,787,000	
8,098,945	7,380,000	購建固定資產、無形資產及非理財 目的之長期投資	14,787,000	
920,800	1,621,000	購建固定資產	1,077,000	
920,800	1,621,000	一般建築及設備計畫	1,077,000	
		校園前瞻基礎建設	345,000	
		購置機械及設備	345,000	
			345,000	新購無線基地臺，23臺*15,000 元(電腦專案計畫)。
11,000		網路電話閘道器設備		
11,000		購置機械及設備		
312,400	286,700	班級設備	233,000	
207,400	106,540	購置機械及設備	40,000	
			40,000	新購防潮櫃2臺*20,000元(教務 處、總務處)(365公升以上)。
46,000	28,000	購置交通及運輸設備	70,000	
			70,000	汰舊換新監視主機1臺(教務處) (16吋以上)。
59,000	152,160	購置雜項設備	123,000	
			99,000	新購鋼琴1架(教務處) (153*121*62公分以上，弱音 、消音、延音踏板，檢盤蓋緩 降裝置，前:雙輪、後:單輪)。
			24,000	汰舊換新冰箱1臺(學務處)(防 硫處理，393公升以上)。
71,400		學校設備		
71,400		購置交通及運輸設備		
448,000	1,251,000	資訊設備	419,000	
448,000	1,251,000	購置機械及設備	419,000	
			325,000	汰舊換新個人電腦，13部 *25,000元(電腦專案計畫)。
			94,000	汰舊換新網路及資訊周邊設備 (電腦專案計畫)。
78,000	83,300	幼兒園設備	80,000	
	32,500	購置機械及設備		
	28,000	購置交通及運輸設備		
78,000	22,800	購置雜項設備	80,000	

臺北市地方教育發展基金－臺北市北投區逸仙國民小學

基金用途－建築及設備計畫明細表

中華民國109年度

單位：新臺幣元

前年度 決算數	上年度 預算數	科 目	本 年 度 預 算 數	說 明
			15,000	新購感統訓練器材平衡板1組(6歲以下使用)。
			30,000	新購體能組1組(6歲以下使用)。
			35,000	新購戶外儲藏屋1座(寬214x深218x高226公分以上，內部尺寸：寬201x深201x高219公分以上，材質PP、鍍鋅鋼)。
36,000	36,000	購置無形資產	36,000	
36,000	36,000	一般建築及設備計畫	36,000	
36,000	36,000	資訊設備	36,000	
36,000	36,000	購置電腦軟體	36,000	
			36,000	電腦教學軟體費(電腦專案計畫)。
7,142,145	5,723,000	遞延支出	13,674,000	
7,142,145	5,723,000	一般建築及設備計畫	13,674,000	
		新民路圍牆與周遭地坪整修工程	2,185,000	
		其他遞延支出	2,185,000	
			1,999,940	一、施工費。
			145,996	二、委託技術服務費(總包價法)。
			39,064	三、工程管理費(按施工費約2%提列)。
		幼兒園遊戲區地坪與排水整修工程	2,109,000	
		其他遞延支出	2,109,000	
			1,929,940	一、施工費。
			140,886	二、委託技術服務費(總包價法)。
			38,174	三、工程管理費(按施工費約2%提列)。
		遮陽設施改善工程	1,889,000	
		遞延修繕房屋建築支出	1,889,000	
			1,744,960	一、施工費。
			109,932	二、委託技術服務費(總包價法)。

臺北市地方教育發展基金－臺北市北投區逸仙國民小學

基金用途－建築及設備計畫明細表

中華民國109年度

單位：新臺幣元

前年度 決算數	上年度 預算數	科 目	本 年 度 預 算 數	說 明
			34,108	三、工程管理費(按施工費約2%提列)。
		自來水管汰換工程	7,491,000	
		遞延修繕房屋建築支出	7,491,000	
			6,922,301	一、施工費。
			430,338	二、委託技術服務費(總包價法)。
			138,361	三、工程管理費(按施工費約2%提列)。
7,142,145	5,723,000	校園整修工程		
3,716,059	5,723,000	遞延修繕房屋建築支出		
3,426,086		其他遞延支出		

本 頁 空 白

預 算 參 考 表

臺北市地方教育發展基金－臺北市北投區逸仙國民小學

預計平衡表

中華民國109年12月31日

單位：新臺幣千元

107年(前年) 12月31日 決算數	科 目	109年12月31日 預計數	108年12月31日 預計數	比較增減(-)
2,342,201	資產合計	2,337,271	2,337,044	227
2,342,201	資產	2,337,271	2,337,044	227
10,337	流動資產	5,407	5,180	227
10,207	現金	5,277	5,050	227
10,207	銀行存款	5,277	5,050	227
130	預付款項	130	130	
130	預付費用	130	130	
1,937	投資、長期應收款項、貸墊款及準備金	1,937	1,937	
1,937	準備金	1,937	1,937	
1,695	退休及離職準備金	1,695	1,695	
241	其他準備金	241	241	
2,329,928	其他資產	2,329,928	2,329,928	
2,329,928	什項資產	2,329,928	2,329,928	
700	暫付及待結轉帳項	700	700	
2,329,228	代管資產	2,329,228	2,329,228	
2,342,201	負債及基金餘額合計	2,337,271	2,337,044	227
2,336,531	負債	2,336,531	2,336,531	
4,021	流動負債	4,021	4,021	
4,021	應付款項	4,021	4,021	
4,021	應付代收款	4,021	4,021	
2,332,509	其他負債	2,332,509	2,332,509	
2,332,509	什項負債	2,332,509	2,332,509	
1,586	存入保證金	1,586	1,586	
1,695	應付退休及離職金	1,695	1,695	
2,329,228	應付代管資產	2,329,228	2,329,228	
5,671	基金餘額	741	514	227
5,671	基金餘額	741	514	227
5,671	基金餘額	741	514	227
5,671	累積餘額	741	514	227

註：1.信託代理與保證資產(負債)前年度決算數0元，上年度預計數0元，本年度預計數0元。2.或有資產(負債)0元。3.本基金自93年度起，本固定項目分開原則，將屬長期固定帳項，包括固定資產6,890,085元、無形資產74,950元及長期債務0元等，另立帳類管理，未納入本表。

臺北市地方教育發展基金一

各項費用

中華民國

前年度 決算數	上年度 預算數	計畫別		合計	國民教育計畫
		用途別科目			
131,746,562	138,509,000	合計		142,103,000	100,508,000
112,648,003	118,808,000	用人費用		115,991,000	91,223,000
53,325,932	54,865,860	正式員額薪資		53,777,580	37,464,000
51,214,094	52,837,860	職員薪金		51,749,580	37,464,000
1,515,138	1,488,000	工員工資		1,488,000	
596,700	540,000	警餉		540,000	
1,163,175	899,472	聘僱及兼職人員薪資		1,010,352	1,010,352
418,992	418,992	約僱職員薪金		418,992	418,992
744,183	480,480	兼職人員酬金		591,360	591,360
636,432	1,459,824	超時工作報酬		1,054,894	416,397
636,432	1,459,824	加班費		1,054,894	416,397
11,625,764	15,854,605	獎金		15,376,571	10,979,372
5,331,366	8,944,000	考績獎金		8,602,000	6,244,000
6,294,398	6,910,605	年終獎金		6,774,571	4,735,372
38,993,483	38,042,472	退休及卹償金		37,316,436	35,910,756
38,849,398	37,959,432	職員退休及離職金		37,233,396	35,910,756
144,085	83,040	工員退休及離職金		83,040	
6,903,217	7,685,767	福利費		7,455,167	5,442,123
5,159,494	4,705,848	分擔員工保險費		4,644,408	3,181,224
141,720	314,080	傷病醫藥費		232,300	228,000
553,333	997,920	員工通勤交通費		992,880	607,320
1,048,670	1,667,919	其他福利費		1,585,579	1,425,579
6,115,098	6,712,000	服務費用		5,992,000	4,514,000
862,213	1,105,268	水電費		861,418	861,418
741,857	998,050	工作場所電費		741,857	741,857
120,356	107,218	工作場所水費		119,561	119,561
65,287	75,496	郵電費		75,480	
65,287	75,496	電話費		75,480	
20,960	43,090	旅運費		33,170	33,170
20,960	43,090	國內旅費		33,170	33,170
1,421,818	815,600	修理保養及保固費		786,400	786,400

臺北市北投區逸仙國民小學

彙計表

109年度

單位：新臺幣元

學前教育計畫	一般行政管理計畫	建築及設備計畫			
14,171,000	12,637,000	14,787,000			
13,782,000	10,986,000				
9,293,580	7,020,000				
8,573,580	5,712,000				
720,000	768,000				
	540,000				
237,165	401,332				
237,165	401,332				
2,349,699	2,047,500				
1,188,000	1,170,000				
1,161,699	877,500				
816,192	589,488				
794,592	528,048				
21,600	61,440				
1,085,364	927,680				
829,824	633,360				
4,300					
219,240	166,320				
32,000	128,000				
91,000	1,387,000				
	75,480				
	75,480				

臺北市地方教育發展基金一

各項費用

中華民國

前年度 決算數	上年度 預算數	計畫別		合計	國民教育計畫
		用途別科目			
475,075	476,280	一般房屋修護費		458,640	458,640
825,272	339,320	機械及設備修護費		327,760	327,760
121,471		雜項設備修護費			
815,813	1,043,536	一般服務費		1,051,552	280,032
11,220	14,796	佣金、匯費、經理費及手續費		4,608	
674,452	694,708	外包費		712,912	
	188,032	計時與計件人員酬金		188,032	188,032
130,141	146,000	體育活動費		146,000	92,000
2,857,623	3,557,010	專業服務費		3,111,980	2,552,980
274,200	360,100	講課鐘點、稿費、出席審查及查詢費		115,100	115,100
74,260	407,010	委託檢驗(定)試驗認證費		184,780	184,780
	5,200	試務甄選費		5,200	5,200
2,509,163	2,784,700	其他專業服務費		2,806,900	2,247,900
71,384	72,000	公共關係費		72,000	
71,384	72,000	公共關係費		72,000	
2,029,047	2,306,000	材料及用品費		2,078,000	1,734,000
394,644	359,910	使用材料費		509,420	428,420
394,644	359,910	設備零件		509,420	428,420
1,634,403	1,946,090	用品消耗		1,568,580	1,305,580
221,980	307,200	辦公(事務)用品		285,300	27,600
13,120	30,000	報章雜誌		20,000	20,000
7,500	3,000	服裝		5,300	
42,287	15,000	醫療用品(非醫療院所使用)		15,000	15,000
1,349,516	1,590,890	其他用品消耗		1,242,980	1,242,980
1,631,537	1,827,000	租金、償債、利息及相關手續費		1,827,000	1,827,000
1,631,537	1,827,000	交通及運輸設備租金		1,827,000	1,827,000
1,631,537	1,827,000	車租		1,827,000	1,827,000
8,098,945	7,380,000	購建固定資產、無形資產及非理財目的之長期投資		14,787,000	
920,800	1,621,000	購建固定資產		1,077,000	
666,400	1,390,040	購置機械及設備		804,000	
117,400	56,000	購置交通及運輸設備		70,000	

臺北市北投區逸仙國民小學

彙計表

109年度

單位：新臺幣元

學前教育計畫	一般行政管理計畫	建築及設備計畫			
32,000	739,520				
	4,608				
	712,912				
32,000	22,000				
59,000	500,000				
59,000	500,000				
	72,000				
	72,000				
81,000	263,000				
81,000					
81,000					
	263,000				
	257,700				
	5,300				
		14,787,000			
		1,077,000			
		804,000			
		70,000			

臺北市地方教育發展基金一

各項費用

中華民國

前年度 決算數	上年度 預算數	計畫別	合計	國民教育計畫
		用途別科目		
137,000	174,960	購置雜項設備	203,000	
36,000	36,000	購置無形資產	36,000	
36,000	36,000	購置電腦軟體	36,000	
7,142,145	5,723,000	遞延支出	13,674,000	
3,716,059	5,723,000	遞延修繕房屋建築支出	9,380,000	
3,426,086		其他遞延支出	4,294,000	
88,000		稅捐及規費(強制費)		
88,000		規費		
88,000		未足額進用身障人員差額補助費		
941,014	1,186,000	會費、捐助、補助、分攤、照護、救濟 與交流活動費	1,141,000	1,019,000
1,000	1,000	會費	1,000	
1,000	1,000	職業團體會費	1,000	
10,000	10,000	捐助、補助與獎助	10,000	10,000
10,000	10,000	獎助學員生給與	10,000	10,000
930,014	1,175,000	補貼、獎勵、慰問、照護與救濟	1,130,000	1,009,000
930,014	1,175,000	其他補貼、獎勵、慰問、照護與救濟	1,130,000	1,009,000
194,918	290,000	其他	287,000	191,000
194,918	290,000	其他支出	287,000	191,000
194,918	290,000	其他	287,000	191,000

臺北市北投區逸仙國民小學

彙計表

109年度

單位：新臺幣元

學前教育計畫	一般行政管理計畫	建築及設備計畫			
		203,000			
		36,000			
		36,000			
		13,674,000			
		9,380,000			
		4,294,000			
121,000	1,000				
	1,000				
	1,000				
121,000					
121,000					
96,000					
96,000					
96,000					

臺北市地方教育發展基金－臺北市北投區逸仙國民小學

員工人數彙計表

中華民國109年度

單位：人

計 畫 及 項 目	上年度最高可 進用員額數	本年度 增減(-)數	本年度最高可 進用員額數	說 明
合計	74		74	
國民教育計畫部分	49	-2	47	
正式職員	48	-2	46	
臨時職員	1		1	
學前教育計畫部分	13	3	16	
正式職員	11	3	14	
正式工員	2		2	
一般行政管理計畫部分	12	-1	11	
正式職員	10	-1	9	
正式工員	2		2	

註：1.本表不包含臨時工員人數。

2.本表臨時職員係指奉准有案之約聘僱人員。

3.外包費編列校警外包1人、消化超額職工業務外包費，計71萬2,912元。 4.計時與計件人員酬金編列閩客語教學支援人員鐘點費，計18萬8,032元。

本 頁 空 白

臺北市地方教育發展基金一

用人費用

中華民國

計畫及項目	合計	正式 員額 薪資	聘僱 人員 薪資	超時 工作 報酬	津貼	獎 金		
						年終獎金	考績獎金	其他
合計	115,991,000	53,777,580	418,992	1,054,894		6,774,571	8,602,000	
國民教育計畫	91,223,000	37,464,000	418,992	416,397		4,735,372	6,244,000	
職員薪金	37,464,000	37,464,000						
約僱職員薪金	418,992		418,992					
兼職人員酬金	591,360							
加班費	416,397			416,397				
考績獎金	6,244,000						6,244,000	
年終獎金	4,735,372					4,735,372		
職員退休及離職金	35,910,756							
分擔員工保險費	3,181,224							
傷病醫藥費	228,000							
員工通勤交通費	607,320							
其他福利費	1,425,579							
學前教育計畫	13,782,000	9,293,580		237,165		1,161,699	1,188,000	
職員薪金	8,573,580	8,573,580						
工員工資	720,000	720,000						
加班費	237,165			237,165				
考績獎金	1,188,000						1,188,000	
年終獎金	1,161,699					1,161,699		
職員退休及離職金	794,592							
工員退休及離職金	21,600							
分擔員工保險費	829,824							
傷病醫藥費	4,300							

臺北市北投區逸仙國民小學

彙計表

109年度

單位：新臺幣元

退休及卹償金		資遣費	福 利 費					提繳費	兼任 人員 用人 費用
退休金	卹償金		分擔 保險費	傷病 醫藥費	提撥 福利金	員工通勤 交通費	其他		
37,316,436			4,644,408	232,300		992,880	1,585,579	591,360	
35,910,756			3,181,224	228,000		607,320	1,425,579	591,360	
35,910,756			3,181,224	228,000		607,320	1,425,579	591,360	
816,192			829,824	4,300		219,240	32,000		
794,592			829,824	4,300					
21,600									

臺北市地方教育發展基金一

用人費用

中華民國

計畫及項目	合計	正式 員額 薪資	聘僱 人員 薪資	超時 工作 報酬	津貼	獎 金		
						年終獎金	考績獎金	其他
員工通勤 交通費	219,240							
其他福利 費	32,000							
一般行政管 理計畫	10,986,000	7,020,000		401,332		877,500	1,170,000	
職員薪金	5,712,000	5,712,000						
工員工資	768,000	768,000						
警餉	540,000	540,000						
加班費	401,332			401,332				
考績獎金	1,170,000						1,170,000	
年終獎金	877,500					877,500		
職員退休 及離職金	528,048							
工員退休 及離職金	61,440							
分擔員工 保險費	633,360							
員工通勤 交通費	166,320							
其他福利 費	128,000							

註：1.本表不包含臨時工員薪津。

2.本表兼任人員用人費用，係學校教職員兼課或請假代課鐘點費。3.外包費編列校警外包1人、消化超額職工業務外包費，計71萬2,912元。4.計時與計件人員酬金編列閩客語教學支援人員鐘點費，計18萬8,032元。

臺北市北投區逸仙國民小學

彙計表

109年度

單位：新臺幣元

退休及卹償金		資遣費	福 利 費					提繳費	兼任人員用人費用
退休金	卹償金		分擔保險費	傷病醫藥費	提撥福利金	員工通勤交通費	其他		
589,488			633,360			219,240	32,000		
528,048						166,320	128,000		
61,440			633,360			166,320	128,000		

臺北市地方教育發展基金一

聘用及約僱

中華民國

區分及職稱	人數	擔任工作	聘用或約僱 起訖期間	薪點	年需經費
合計	1				520,000
約僱人員小計	1				520,000
約僱人員(280)	1	辦理學校行政事務。	109/1/1-109/12/31	280	520,000

臺北市北投區逸仙國民小學

人員明細表

109年度

單位：新臺幣元

小計	月 支			離職 儲金	經費來源 及其科目
	折合 金額	勞保 保險費	健康 保險費		
34,916	34,916				國民教育計畫

臺北市地方教育發展基金－臺北市北投區逸仙國民小學

單位（或計畫）成本分析表

中華民國109年度

單位：新臺幣千元

計 畫 別	單 位	單位成本(元)或 平均利(費)率	數 量	預 算 數	說 明
合計				142,103	
國民教育計畫				100,508	
學前教育計畫				14,171	
一般行政管理計畫				12,637	
建築及設備計畫				14,787	

臺北市地方教育發展基金－臺北市北投區逸仙國民小學

5年來主要業務計畫分析表

中華民國109年度

單位：新臺幣千元

年度及項目	單位	數量	單位成本(元)或 平均利(費)率	金額	說明
(本)年度預算數					
國民教育計畫				100,508	
學前教育計畫				14,171	
(上)年度預算數					
國民教育計畫				105,481	
學前教育計畫				11,836	
(前)年度決算數					
國民教育計畫				100,042	
學前教育計畫				12,093	
(106)年度決算數					
國民教育計畫				99,850	
學前教育計畫				11,214	
(105)年度決算數					
國民教育計畫				105,844	
學前教育計畫				11,812	

臺北市地方教育發展基金－臺北市北投區逸仙國民小學

資本資產明細表

中華民國109年度

單位：新臺幣千元

項 目	取得成本 (期初餘額)	以前年度 累計折舊/ 長期投資 評 價	本 年 度 變 動				主要增減 原因說明	本年度累計折 舊/長期投資 評價變動數	期末餘額
			增加		減少				
			金額	類型	金額	類型			
資產	28,436	19,532	1,113		27		3,025	6,965	
土地改良物	1,282	247					185	850	
機械及設備	16,815	11,916	804	增置			2,022	3,682	
交通及運輸 設備	1,533	1,030	70	增置			178	395	
雜項設備	8,740	6,339	203	增置			640	1,963	
電腦軟體	66		36	增置	27	無形資 產攤銷		75	