

中華民國 109 年度 4-0501616

臺北市總預算

臺北市政府教育局主管

臺北市地方教育發展基金

臺北市士林區平等國民小學附屬單位預算之分預算

(特別收入基金)

臺北市士林區平等國民小學編

# 臺北市地方教育發展基金－臺北市士林區平等國民小學

## 目次

中華民國109年度

一、財務摘要 .....	第 1 頁
二、業務計畫及預算概要 .....	第 3 -9 頁
三、預算主要表	
(一) 基金來源、用途及餘絀預計表 .....	第 11 頁
(二) 現金流量預計表 .....	第 12 頁
四、預算明細表	
(一) 基金來源－服務收入明細表 .....	第 13 頁
(二) 基金來源－財產處分收入明細表 .....	第 14 頁
(三) 基金來源－其他財產收入明細表 .....	第 15 頁
(四) 基金來源－公庫撥款收入明細表 .....	第 16 頁
(五) 基金來源－學雜費收入明細表 .....	第 17 頁
(六) 基金來源－雜項收入明細表 .....	第 18 頁
(七) 基金用途－國民教育計畫明細表 .....	第 19 -25 頁
(八) 基金用途－學前教育計畫明細表 .....	第 26 -28 頁
(九) 基金用途－一般行政管理計畫明細表 .....	第 29 -31 頁
(十) 基金用途－建築及設備計畫明細表 .....	第 32 -34 頁
五、預算參考表	
(一) 預計平衡表 .....	第 35 頁
(二) 各項費用彙計表 .....	第 36 -41 頁
(三) 員工人數彙計表 .....	第 42 頁
(四) 用人費用彙計表 .....	第 44 -47 頁
(五) 單位（或計畫）成本分析表 .....	第 48 頁
(六) 5年來主要業務計畫分析表 .....	第 49 頁

臺北市地方教育發展基金－臺北市士林區平等國民小學

目 次

中華民國109年度

(七) 資本資產明細表 .....	第 50 頁
-------------------	--------

# 臺北市地方教育發展基金－臺北市士林區平等國民小學

## 財務摘要

中華民國109年度

單位：新臺幣千元

項 目	本 年 度	上 年 度	比較增減數	%
經營成績：				
基金來源	39,638	38,708	930	2.40
基金用途	40,016	40,590	-574	-1.41
賸餘(短絀)	-378	-1,882	1,504	--
餘絀情形：				
基金餘額	862	1,240	-378	-30.48
現金流量(註)：				
現金及約當現金之淨增 (減)	-378	-1,882	1,504	--

附註：現金流量係採現金及約當現金基礎，包括現金及自投資日起3個月內到期或清償之債權證券。

本 頁 空 白

# 業務計畫及預算概要

# 臺北市地方教育發展基金－臺北市士林區平等國民小學

## 業務計畫及預算概要

中華民國 109 年度

### 壹、基金概況

#### 一、設立宗旨及願景：

- (一) 本校遵照憲法第 158 條及 160 條規定，教育文化應發展國民之民族精神、自治精神，國民道德與健全體格、科學及生活智能，以培養學童七大學習領域及十基本能力。
- (二) 本校自 91 年度起依教育經費編列與管理法第 13 條規定設置「臺北市地方教育發展基金」，以促進教育健全發展，提昇教育經費運用績效。

#### 二、施政重點：

- (一) 開啟多元智慧：尊重每個學生獨特的個性，以多元智慧的觀點協助他找到生命的亮點，肯定天生我才必有用，能知於學，樂於學。
- (二) 培養生活能力：培養學生帶得走的公民關鍵能力，強化自我管理、閱讀理解、理性批判、問題解決、奉獻服務、溝通表達等核心素養。
- (三) 蘊育人文情懷：在溫馨開放的校園文化中，孕育人文情懷，學會尊重、包容；建構生命的價值、完成人性的開展。
- (四) 建置溫馨民主的校園文化：
  1. 以參與式管理、落實行政、教師會、家長會三者的良性互動。
  2. 以學生第一，教學優先的觀念提昇行政服務效率。
  3. 放下威權心態，開啟校園民主之風氣。
- (五) 推動適性教學：
  1. 落實校本課程理念，採多元化、活潑化的教學及評量。
  2. 運用校內、外資源，加強多元學習能力。
  3. 關懷相對弱勢學生之教學及輔導。
  4. 推動行動學習，充實學生運用資訊之知能，並提昇教師運用學習電腦教學之能力。
- (六) 辦理發展性的訓輔活動：
  1. 辦理各項活動、競賽及展演。
  2. 推動校內外學習服務。
  3. 發展績優社團及校隊，如桌球隊、游泳隊、布袋戲團等。
  4. 加強新興領域教育的辦理，並融入各科教學以收成效。

臺北市地方教育發展基金 - 臺北市士林區平等國民小學  
業務計畫及預算概要

中華民國 109 年度

三、組織概況：

本校設置校長 1 人，綜理全校校務，下設教務處、學輔處、總務處、會計室、人事室及幼兒園等單位。

內部分層業務如下：

(一) 教務處：秉承校長之命，辦理全校教務事項。

1. 教務組：掌理課程編排、課業考查、學藝競賽、教學研究、教師進修、差假教師調代課及缺補課之查核等事項。

掌理註冊、編班、轉學、學籍保管、各項獎助學金補助及成績考查等有關學籍事項。

掌理教科書編選、教學用具之管理、保管及出版學校刊物等事項。

掌理電腦設備及區域網路之管理、保管等事項。

(二) 學輔處：秉承校長之命，辦理全校學生事務事項。

1. 學生事務組：掌理訓育計畫之擬定及辦理各類訓育等活動。

掌理學生體育活動、體格鍛鍊等事項。

掌理學生日常生活常規，辦理交通導護等事項。

掌理健康檢查，個人及環境衛生檢查、保健等事項。

2. 特教組：掌理學生個案建立、學習輔導、生活輔導、生涯輔導及兩性教育、親職教育等事項。

辦理輔導資料搜集建檔、組訓愛心家長、實施測驗、社區人力整合、出版親職刊物等事項。

擬訂特殊教育計畫章則、親師輔導諮詢、特教班甄選鑑別、實施各項診斷測驗、特教兒童追蹤輔導等事項。

(三) 總務處：秉承校長之命，辦理全校總務事項。

1. 事務組：掌理校舍、校具、財產、物品採購保管、工程發包、監督及驗收。

出納：掌理現金、零用金、票據之保管與員工薪津發放及各項扣繳單據證明等收支事項。

文書：掌理文件收發登錄、撰擬繕校、典守學校印信、檔案保管、整理各項會議紀錄及校史等事項。

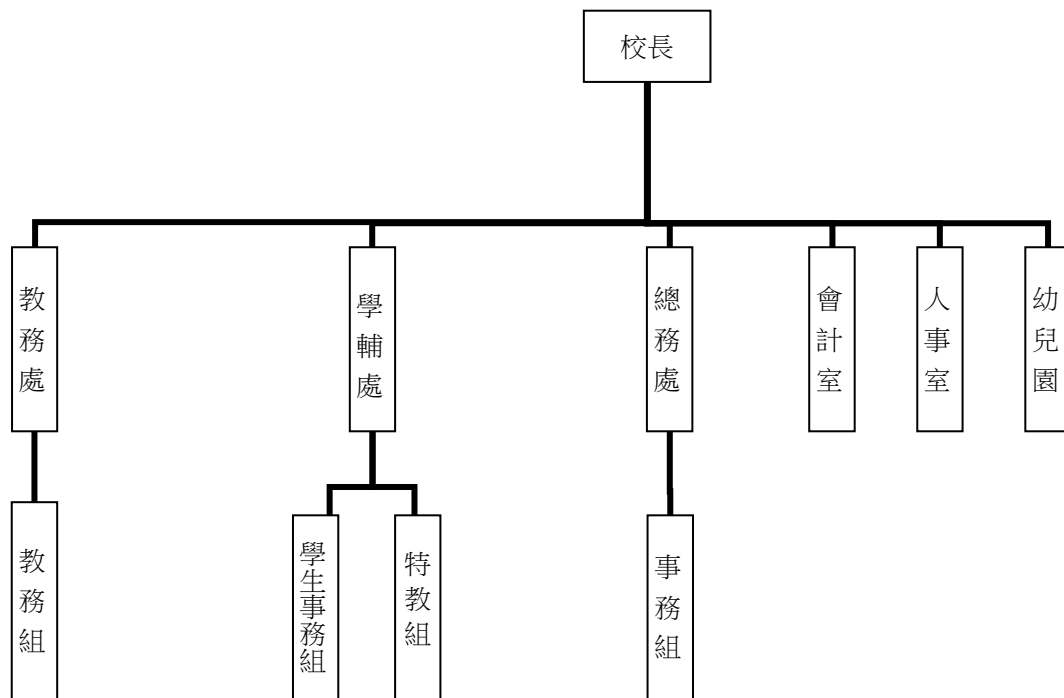


# 臺北市地方教育發展基金 - 臺北市士林區平等國民小學

## 業務計畫及預算概要

中華民國 109 年度

- (四) 會計室：秉承上級主計機關之監督與指導，並受校長之指揮，依法辦理歲計、會計、統計等事項。
- (五) 人事室：秉承上級人事機關之監督與指導，並受校長之指揮，依法辦理人事管理查核等事項。
- (六) 幼兒園：秉承校長之命，綜理園務、規劃幼兒教學、保育、環境與各項措施。



#### 四、基金歸類及屬性：

本校地方教育發展基金依據教育經費編列與管理法第 13 條規定設置，本基金為預算法第 4 條第 1 項第 2 款第 5 目所定之特別收入基金，以本府教育局為管理機關。

# 臺北市地方教育發展基金 - 臺北市士林區平等國民小學

## 業務計畫及預算概要

中華民國 109 年度

### 貳、業務計畫

本年度業務計畫重點與預算配合情形及預期績效，詳列如下：

單位：新臺幣千元

業務計畫名稱	計畫重點內容	預算數	預 期 績 效
國民教育計畫	辦理教師甄選及指定活動等項目。	24,914	1.新購運動器材、教具及圖書等各科教學設備。 2.革新教學方法，充實各科教材，提高教學效能。 3.辦理各項活動，以鍛鍊學童強健的身體，增進學童各項生活智能。
學前教育計畫	並辦理幼兒園各項活動。	3,045	1.新購教學設備，革新教學方法，提高教學效能。 2.鍛鍊幼兒強健的身體，增進幼兒各項生活智能。
一般行政管理計畫	綜理學校總務、人事、會計等業務。	8,398	配合校務推動行政處室支援工作，進而增進校務運作。
建築及設備計畫	購置各項教學與行政所需設備及改善教學環境。	3,659	辦理各學科因應教學課程需要購置教學設備及執行校園能源翻新補助計畫，另辦理行政辦公室整修工程，以改善教學環境，增進教學效能，並提高行政效率。

### 參、預算概要

#### 一、基金來源及用途之預計：

##### (一) 本年度基金來源：

服務收入 10 萬 1 千元、財產處分收入 1 千元、其他財產收入 4 千元、公庫撥款收入 3,911 萬 7 千元、學雜費收入 35 萬 7 千元、雜項收入 5 萬 8 千元，本年度基金來源 3,963 萬 8 千元，較上年度預算數 3,870 萬 8 千元，增加 93 萬元，約 2.40%，主要係公庫撥款收入增編所致。

# 臺北市地方教育發展基金－臺北市士林區平等國民小學

## 業務計畫及預算概要

中華民國 109 年度

### (二) 本年度基金用途：

國民教育計畫 2,491 萬 4 千元，學前教育計畫 304 萬 5 千元，一般行政管理計畫 839 萬 8 千元，建築及設備計畫 365 萬 9 千元，本年度基金用途 4,001 萬 6 千元，較上年度預算數 4,059 萬元，減少 57 萬 4 千元，約 1.41%，主要係減編校園整修工程經費所致。

### 二、基金餘絀之預計：

本年度基金來源及用途相抵後，差短 37 萬 8 千元，較上年度預算數差短 188 萬 2 千元，減少 150 萬 4 千元，將移用以前基金餘額 37 萬 8 千元支應。

### 三、現金流量之預計：

本年度業務活動淨現金流出 37 萬 8 千元。

### 四、補辦預算事項：無。

### 肆、年度關鍵績效指標：

關鍵策略目標	關鍵績效指標	衡量標準	年度目標值
落實適性化教學	學生經過補救教學輔導後之進步率	國小參加國英數三科成長測驗平均進步率 (單位：%)	5%

### 伍、前年度及上年度已過期間實施狀況及成果概述：

#### 一、前（107）年度決算結果及績效達成情形：

##### (一) 前年度決算結果：

- 1.基金來源：決算數 3,585 萬 2 千元，較預算數 3,258 萬 5 千元，計增加 326 萬 7 千元，約 10.03%，主要係因教育局增撥用人費用不敷數所致。

臺北市地方教育發展基金 - 臺北市士林區平等國民小學  
業務計畫及預算概要

中華民國 109 年度

2.基金用途：決算數 3,937 萬 6 千元，較預算數 3,635 萬 5 千元，計增加 302 萬 1 千元，約 8.31%，主要係因用人費用覈實支用所致。

(二) 前年度績效達成情形分析：

年度績效目標	衡量指標	年度目標值	績效衡量暨達成情形分析
精進中小學教育	參與提升教學課程發展計畫數 單位：件	3 件	1. 小田園教育體驗計畫達成 100%。 2. 陽明山系國小遊學體驗計畫達成 100%。 3. 巧宛然布袋偶戲巡演計畫達成 100%。

二、上（108）年度已過期間預算執行情形及績效達成情形：

(一) 上年度預算截至 108 年 6 月 30 日止執行情形：

1.基金來源：實際執行算數 2,096 萬元，較預算分配數 2,095 萬 5 千元，計增加 5 千元，約 0.02%，主要係因教育局補助收入增加所致。

2.基金用途：實際執行數 2,039 萬 1 千元，較預算分配數 2,063 萬元，計減少 23 萬 9 千元，約 1.16%，主要係因用人費用覈實支用賸餘所致。

(二) 上（108）年度績效達成情形分析：

臺北市地方教育發展基金 - 臺北市士林區平等國民小學

業務計畫及預算概要

中華民國 109 年度

年度績效目標	衡量指標	年度目標值	績效衡量暨達成情形分析
精進中小學教育	參與提升教學課程發展計畫數 單位：件	2 件	截至 108 年 6 月 30 日止，共 2 件 1. 陽明山系國小遊學體驗計畫達成 100%。 2. 小田園教育體驗計畫達成 50%。

本 頁 空 白

# 預算主要表

# 臺北市地方教育發展基金－臺北市士林區平等國民小學

## 基金來源、用途及餘絀預計表

中華民國109年度

單位：新臺幣千元

前年度決算數	項 目	本年度預算數	上年度預算數	比較增減（－）
35,852	基金來源	39,638	38,708	930
3	勞務收入	101	58	43
3	服務收入	101	58	43
5	財產收入	5	3	2
	財產處分收入	1	1	
5	其他財產收入	4	2	2
35,362	政府撥入收入	39,117	38,226	891
35,316	公庫撥款收入	39,117	38,226	891
46	政府其他撥入收入			
390	教學收入	357	357	
390	學雜費收入	357	357	
92	其他收入	58	64	-6
92	雜項收入	58	64	-6
39,376	基金用途	40,016	40,590	-574
24,272	國民教育計畫	24,914	23,934	980
3,319	學前教育計畫	3,045	3,120	-75
8,851	一般行政管理計畫	8,398	8,552	-154
2,934	建築及設備計畫	3,659	4,984	-1,325
-3,524	本期賸餘(短絀)	-378	-1,882	1,504
6,646	期初基金餘額	1,240	2,876	-1,636
3,122	期末基金餘額	862	994	-132

註：前年度決算數細數之和與總數或略有出入，係四捨五入關係，以下各表同。



# 臺北市地方教育發展基金－臺北市士林區平等國民小學

## 現金流量預計表

中華民國109年度

單位：新臺幣千元

項 目	本 預	年 算	度 數	說 明
業務活動之現金流量				
本期賸餘(短絀)			-378	
業務活動之淨現金流入(流出)			-378	
其他活動之現金流量				
其他活動之淨現金流入(流出)				
現金及約當現金之淨增(淨減)			-378	
期初現金及約當現金			2,617	
期末現金及約當現金			2,239	

註：本表係採現金及約當現金基礎，包括現金及自投資日起3個月內到期或清償之債權證券。

# 預算明細表

# 臺北市地方教育發展基金－臺北市士林區平等國民小學

## 基金來源－服務收入明細表

中華民國109年度

單位：新臺幣元

科 目	單 位	本 年 度 預 算 數			說 明
		數 量 業 務 量	利(費)率	金 額	
合計				101,000	
服務收入				101,000	較上年度預算數58,000元，增加43,000元。
	人	10	300	3,000	教師甄選報名費。
	人	140	700	98,000	暑期泳訓班收入(學生票)(收支對列)。

臺北市地方教育發展基金－臺北市士林區平等國民小學

基金來源－財產處分收入明細表

中華民國109年度

單位：新臺幣元

科目	單位	本年度預算數			說明
		數量 業務量	利(費)率	金額	
合計				1,000	
財產處分收入	年	1	1,000	1,000	較上年度預算數1,000元，無增減。 報廢財產變賣收入。

# 臺北市地方教育發展基金－臺北市士林區平等國民小學

## 基金來源－其他財產收入明細表

中華民國109年度

單位：新臺幣元

科 目	單位	本 年 度 預 算 數			說 明
		數量 業務量	利(費)率	金 額	
合計				4,000	
其他財產收入	年	1	4,000	4,000	較上年度預算數2,000元，增加2,000元。 場地出借收入(收支對列)。

# 臺北市地方教育發展基金－臺北市士林區平等國民小學

## 基金來源－公庫撥款收入明細表

中華民國109年度

單位：新臺幣元

科 目	單位	本 年 度 預 算 數			說 明
		數量 業務量	利(費)率	金 額	
合計				39,117,000	
公庫撥款收入	年	1	39,117,000	39,117,000	較上年度預算數38,226,000元，增加891,000元。 市府補助款

# 臺北市地方教育發展基金－臺北市士林區平等國民小學

## 基金來源－學雜費收入明細表

中華民國109年度

單位：新臺幣元

科 目	單位	本 年 度 預 算 數			說 明
		數量 業務量	利(費)率	金 額	
合計				357,000	
學雜費收入				357,000	較上年度預算數357,000元，無增減。
	人、學期	10x2	5,150	103,000	幼兒園半日班學費收入預估學生10人。
	人、學期	10x2	2,745	54,900	幼兒園半日班雜費收入預估學生10人。
	人、學期	10x2	2,955	59,100	幼兒園全日班雜費收入預估學生10人。
	人、學期	10x2	7,000	140,000	幼兒園全日班學費收入預估學生10人。

# 臺北市地方教育發展基金－臺北市士林區平等國民小學

## 基金來源－雜項收入明細表

中華民國109年度

單位：新臺幣元

科 目	單位	本 年 度 預 算 數			說 明
		數量 業務量	利(費)率	金 額	
合計				58,000	
雜項收入				58,000	較上年度預算數64,000元，減少6,000元。
	月	12	1,600	19,200	配住宿舍員工房租津貼收入。
	年	1	2,500	2,500	數位學生證簡訊費收入。
	年	1	700	700	數位學生證補卡費收入。
	年	1	35,600	35,600	招標圖說費及其他雜項等收入。



# 臺北市地方教育發展基金－臺北市士林區平等國民小學

## 基金用途－國民教育計畫明細表

中華民國109年度

單位：新臺幣元

前年度 決算數	上年度 預算數	科 目	本 年 度 預 算 數	說 明
24,272,399	23,934,000	合計	24,914,000	
21,420,439	21,004,000	用人費用	22,297,000	
12,072,876	12,792,000	正式員額薪資	10,860,000	較上年度預算數12,792,000元，減少1,932,000元。
12,072,876	12,792,000	職員薪金	10,860,000	
			9,396,000	普通班教職員14人薪金(詳用人費用彙計表)(含教育部補助導師費72,000元)。
			1,464,000	特教班教職員2人薪金(詳用人費用彙計表)(含教育部補助導師費12,000元)。
104,300	160,160	聘僱及兼職人員薪資	197,120	較上年度預算數160,160元，增加36,960元。
104,300	160,160	兼職人員酬金	197,120	
			140,800	教師代課鐘點費，本校編制教師總人數18人，按9分之1計，編列2人，每人20節，總節數2人*20節*11月=440節，每節320元。
			5,120	補助調整授課鐘點費之外聘教師勞、健保及勞退費用(教育部補助款)。
			51,200	補助調整授課特教教師鐘點費，2人*2節*40週*320元(教育部補助款)。
195,248	284,515	超時工作報酬	229,581	較上年度預算數284,515元，減少54,934元。
195,248	284,515	加班費	229,581	
			162,665	不休假出勤加班費。
			65,066	不休假出勤加班費。
			1,850	暑期泳訓班工作人員加班費(收支對列)。
2,782,603	2,842,000	獎金	2,335,500	較上年度預算數2,842,000元，減少506,500元。
1,323,470	1,243,000	考績獎金	978,000	
			856,000	依考績法規定核發之獎金。
			122,000	依考績法規定核發之獎金。
1,459,133	1,599,000	年終獎金	1,357,500	
			1,174,500	依規定於年節加發之獎金。
			183,000	依規定於年節加發之獎金。
4,613,107	2,733,528	退休及卹償金	5,871,348	較上年度預算數2,733,528元，增加3,137,820元。
4,076,483	2,731,044	職員退休及離職金	5,871,348	
			752,544	提撥退撫基金。

# 臺北市地方教育發展基金－臺北市士林區平等國民小學

## 基金用途－國民教育計畫明細表

中華民國109年度

單位：新臺幣元

前年度 決算數	上年度 預算數	科 目	本 年 度 預 算 數	說 明
			112,320	提撥退撫基金。
			131,124	退休遺族月撫慰金：1人*10,927元*12月=131,124元。
			4,875,360	退休人員月退休金：7人*58,040元*12月=4,875,360元。
536,624	2,484	工員退休及離職金		
1,652,305	2,191,797	福利費	2,803,451	較上年度預算數2,191,797元，增加611,654元。
1,223,669	1,068,756	分擔員工保險費	892,272	
			773,568	分擔公保、勞保、健保費。
			118,704	分擔公保、勞保、健保費。
35,500	90,000	傷病醫藥費	131,000	
			35,000	教職員健康檢查費，10人*3,500元。
			96,000	教職員健康檢查費，6人*16,000元。
167,244	189,000	員工通勤交通費	199,080	
			113,400	教師上下班交通費，9人*10月*2段*630元。
			60,480	教師兼行政上下班交通費，4人*12月*2段*630元。
			25,200	教師上下班交通費，2人*10月*2段*630元。
225,892	844,041	其他福利費	1,581,099	
			80,000	休假旅遊補助費。
			32,000	休假旅遊補助費。
			18,000	退休人員三節慰問金，3人*6000元。
			687,599	子女教育補助費。
			216,000	結婚補助，3人*2個月*36,000元。
			547,500	喪葬補助，3人*5個月*36,500元。
1,787,568	1,746,000	服務費用	1,423,000	
275,016	434,370	水電費	335,896	較上年度預算數434,370元，減少98,474元。
262,416	420,050	工作場所電費	320,000	
			320,000	班級電費。
12,600	14,320	工作場所水費	15,896	
			13,896	班級水費。
			2,000	暑期泳訓班室外水費補助費(收支對列)。

# 臺北市地方教育發展基金－臺北市士林區平等國民小學

## 基金用途－國民教育計畫明細表

中華民國109年度

單位：新臺幣元

前年度 決算數	上年度 預算數	科 目	本 年 度 預 算 數	說 明
17,600	29,140	旅運費	23,870	較上年度預算數29,140元，減少5,270元。
17,600	29,140	國內旅費	23,870	
			18,600	校外教學隨隊人員出差旅費，4人*3天*1,550元。
			5,270	教職員工因公出差旅費。
11,900	23,000	印刷裝訂與廣告費		較上年度預算數23,000元，減少23,000元。
11,900	23,000	印刷及裝訂費		
475,672	544,380	修理保養及保固費	476,380	較上年度預算數544,380元，減少68,000元。
387,161	444,850	一般房屋修護費	374,850	
			374,850	學校校舍及其他建築物 (441,000x85%=374,850)(未達15班以15班編列)
30,051	33,380	機械及設備修護費	35,380	
			10,400	電腦設備維護費(電腦專案計畫)。
			14,400	游泳池之保養修理，3班*4,800元(游泳池水電清潔維護費)。
			6,580	暑期泳訓班場地維護費(收支對列)。
			4,000	開放場地器材之保養修護費(收支對列)。
58,460	66,150	雜項設備修護費	66,150	
			66,150	各項教學設備及其他公用用具等保養修護 (441,000*15%=66,150)(未達15班以15班編列)。
	5,400	保險費	3,920	較上年度預算數5,400元，減少1,480元。
	5,400	其他保險費	3,920	
			3,920	暑期泳訓班保險費，140人*28元(收支對列)。
699,952	366,760	一般服務費	219,834	較上年度預算數366,760元，減少146,926元。
1,020	1,728	佣金、匯費、經理費及手續費	1,872	
			1,872	委託超商代收學雜費手續費，156人*2學期*6元。
620,316	155,488	外包費		
51,630	177,544	計時與計件人員酬金	185,962	
			14,976	閩客語教學支援人員鐘點費之外聘人員勞、健保及勞退費用。

# 臺北市地方教育發展基金－臺北市士林區平等國民小學

## 基金用途－國民教育計畫明細表

中華民國109年度

單位：新臺幣元

前年度 決算數	上年度 預算數	科 目	本 年 度 預 算 數	說 明
			115,200	閩客語教學支援人員鐘點費，9人*1節*40週*320元。
			1,200	提撥暑期泳訓班工讀生勞退準備金(收支對列)。
			12,000	暑期泳訓班工讀生薪津，1人*20天*4小時*150元(收支對列)。
			29,705	暑期泳訓班救生員薪津，1人*1月*29,705元。
			3,636	分擔暑期泳訓班救生員勞保及健保費，1人*1月*3,636元。
			1,818	提撥暑期泳訓班救生員退休準備金，1人*1月*1,818元。
			7,427	暑期泳訓班救生員年終工作獎金，1人*7,427元。
26,986	32,000	體育活動費	32,000	
			28,000	文康活動費，本校編列教職員14人，每人編列2,000元。
			4,000	文康活動費，本校編列教職員2人,每人編列2,000元。
307,428	342,950	專業服務費	363,100	較上年度預算數342,950元，增加20,150元。
93,028	114,000	講課鐘點、稿費、出席審查及查詢費	131,200	
			7,200	資源班教材編輯費，1班*12月*600元。
			18,000	外聘專家學者講座鐘點費(性別平等教育宣傳活動專業研習)，9節*2,000元。
			28,000	小田園教育體驗實習計畫外聘教座鐘點費，14節*2,000元。
			10,000	綠屋頂計畫外聘教座鐘點費，5節*2,000元。
			8,000	外聘講座鐘點費(國小家長教育成長暨志工培訓)，4節*2,000元。
			60,000	暑期泳訓班教練指導外聘講座鐘點費，30節*2,000元(收支對列)。
138,500	139,950	委託檢驗(定)試驗認證費	140,900	
			2,400	飲水機水質檢驗費，2臺*1,200元。
			10,400	建物消防安全檢測費(由班級業務費移列)。

# 臺北市地方教育發展基金－臺北市士林區平等國民小學

## 基金用途－國民教育計畫明細表

中華民國109年度

單位：新臺幣元

前年度 決算數	上年度 預算數	科 目	本 年 度 預 算 數	說 明
			128,100	至聖樓及擋土牆傾斜監測。
	1,000	試務甄選費	3,000	
			3,000	教師甄選試務費用。
75,900	88,000	其他專業服務費	88,000	
			5,000	學童牙齒檢查費。
			9,000	學童午餐指導費，2班*1人*9月*500元(1-2年級老師)。
			20,000	學生輔導指導費。
			18,000	學童午餐指導費，4班*1人*9月*500元(3-6年級老師)。
			36,000	工作人員午餐指導費，8人*9月*500元。
790,712	837,000	材料及用品費	629,000	
353,268	331,591	使用材料費	204,000	較上年度預算數331,591元，減少127,591元。
			204,000	
353,268	331,591	設備零件	204,000	
			28,500	教學用平板電腦，3部*9,500元(電腦專案計畫)(新增)。
			16,000	資源班教具設備(由班級設備費移列)。
			74,300	各科教學教具設備(由班級設備費移列)。
			25,200	電腦設備維護及管理費，4班*6,300元(電腦專案計畫)。
			60,000	綠屋頂計畫用工具器材五金等。
437,444	505,409	用品消耗	425,000	較上年度預算數505,409元，減少80,409元。
15,595	10,200	辦公(事務)用品	8,200	
			7,200	資源班文具用品等。
			1,000	文具用品(國小家長教育成長暨志工培訓)。
25,100	40,000	報章雜誌	40,000	
			40,000	各類圖書(教務處)(由班級設備費移列)。
300		農業與園藝用品及環境美化費		
15,000	15,000	醫療用品(非醫療院所使用)	15,000	
			15,000	健康中心藥品。
381,449	440,209	其他用品消耗	361,800	
			10,000	兒童節慶活動費。
			10,200	教學用教科書。

# 臺北市地方教育發展基金－臺北市士林區平等國民小學

## 基金用途－國民教育計畫明細表

中華民國109年度

單位：新臺幣元

前年度 決算數	上年度 預算數	科 目	本 年 度 預 算 數	說 明
			82,920	教學用材料費，6班* 13,820元。
			30,600	弱勢學生用教科書，18人* 1,700元。
			14,870	專用垃圾袋費(普通班級業務費)。
			16,200	敬師活動費，27人*600元。
			14,040	衛生紙及教室佈置等，6班* 2,340元(普通班級業務費)。
			13,820	資源班教學材料費。
			23,500	電腦耗材(電腦專案計畫)。
			40,000	運動會用獎牌、獎品及競賽場地規劃、布置材料及雜支等。
			6,400	運動會逾時誤餐費用，80人次* 80元。
			14,000	學生活動費，70人*2學期*100元。
			30,000	課後社團活動費。
			2,000	場地佈置等費用(性別平等教育宣導活動)。
			36,800	小田園教育體驗實習計畫教學材料費。
			5,000	綠屋頂計畫教學材料費。
			1,000	場地布置等費用(國小家長教育成長暨志工培訓)。
			2,760	暑期泳訓班游泳池消毒劑，12班*230元(收支對列)。
			2,000	暑期泳訓班教學環境佈置費(收支對列)。
			3,000	暑期泳訓班教學器材費(收支對列)。
			2,690	暑期泳訓班雜支(收支對列)。
14,640	14,000	租金、償債、利息及相關手續費	15,000	
9,840	9,200	交通及運輸設備租金	10,200	較上年度預算數9,200元，增加1,000元。
9,840	9,200	車租	10,200	
			10,200	小田園教育體驗實習計畫田園交流活動租車1輛。
4,800	4,800	雜項設備租金	4,800	較上年度預算數4,800元，無增減。
4,800	4,800	雜項設備租金	4,800	
			4,800	電錶月租費，12月*400元。(普通班級業務費)。
174,050	220,000	會費、捐助、補助、分攤、照護、救濟與交流活動費	438,000	
10,000	10,000	捐助、補助與獎助	10,000	較上年度預算數10,000元，無增減。

# 臺北市地方教育發展基金－臺北市士林區平等國民小學

## 基金用途－國民教育計畫明細表

中華民國109年度

單位：新臺幣元

前年度 決算數	上年度 預算數	科 目	本 年 度 預 算 數	說 明
10,000	10,000	獎助學員生給與	10,000	教育關懷獎每校推薦1名學生獎助金。
164,050	210,000	補貼、獎勵、慰問、照護與救濟	428,000	較上年度預算數210,000元，增加218,000元。
164,050	210,000	其他補貼、獎勵、慰問、照護與救濟	428,000	
			160,000	清寒學生餐費補助，16人*200日*50元。
			5,000	本市市民第3胎就讀國小教育補助費，5人*1,000元。
			23,360	補助學校午餐使用有機蔬菜計畫，73人*40週*1次*8元。
			390	配合預算編列至千元，增列進位數390元。
			239,250	午餐食材運費，165天*1,450元(由教育局移列)。
84,990	113,000	其他	112,000	
84,990	113,000	其他支出	112,000	較上年度預算數113,000元，減少1,000元。
84,990	113,000	其他	112,000	
			100,800	執行學生路隊安全導護費及導護志工保險費(按4人*2學期*20週*5日*2次*63元=100,800元編列)。
			4,700	國小游泳檢測未通過學生暑期游泳訓練班報名費。
			6,500	班級自治費，65人*2學期*50元。

# 臺北市地方教育發展基金－臺北市士林區平等國民小學

## 基金用途－學前教育計畫明細表

中華民國109年度

單位：新臺幣元

前年度 決算數	上年度 預算數	科 目	本 年 度 預 算 數	說 明
3,318,755	3,120,000	合計	3,045,000	
3,243,794	3,016,000	用人費用	2,917,000	
2,358,950	2,101,860	正式員額薪資	2,029,860	較上年度預算數2,101,860元，減少72,000元。
2,000,510	1,753,860	職員薪金	1,681,860	1,681,860 幼兒園教職員2人及教保員1人薪金(詳用人費用彙計表)(含教育部補助教保員)。
358,440	348,000	工員工資	348,000	348,000 幼兒園廚工1人薪金(詳用人費用彙計表)。
34,224	60,639	超時工作報酬	61,815	較上年度預算數60,639元，增加1,176元。
34,224	60,639	加班費	61,815	61,815 不休假出勤加班費。
415,676	368,733	獎金	359,733	較上年度預算數368,733元，減少9,000元。
139,270	106,000	考績獎金	106,000	106,000 依考績法規定核發之獎金。
276,406	262,733	年終獎金	253,733	253,733 依規定於年節加發之獎金。
175,542	200,352	退休及卹償金	189,120	較上年度預算數200,352元，減少11,232元。
129,312	172,512	職員退休及離職金	161,280	161,280 提撥退撫基金。
46,230	27,840	工員退休及離職金	27,840	27,840 提撥勞工退休準備金。
259,402	284,416	福利費	276,472	較上年度預算數284,416元，減少7,944元。
227,422	196,896	分擔員工保險費	188,952	188,952 分擔公保、勞保、健保費。
860	1,720	傷病醫藥費	1,720	860 幼兒園廚工健康檢查費，1人*860元。 860 幼兒園教保人員健康檢查費，1人*860元(每2人編1人)。
15,120	37,800	員工通勤交通費	37,800	37,800 教師上下班交通費，3人*10月* 2段*630元。
16,000	48,000	其他福利費	48,000	48,000 休假旅遊補助費。



# 臺北市地方教育發展基金－臺北市士林區平等國民小學

## 基金用途－學前教育計畫明細表

中華民國109年度

單位：新臺幣元

前年度 決算數	上年度 預算數	科 目	本 年 度 預 算 數	說 明
23,048	13,000	服務費用	14,000	
8,048	8,432	一般服務費	8,576	較上年度預算數8,432元，增加144元。
48	432	佣金、匯費、經理費及手續費	576	
			576	委託超商代收學雜費手續費，48人*2學期*6元。
8,000	8,000	體育活動費	8,000	
			4,000	文康活動費，本校編列教職員2人，每人編列2,000元。
			4,000	文康活動費，本校編列契約進用教保員1人、廚工1人，合計2人，每人編列2,000元(上述人員係幼托整合前得編列文康活動費之人員)。
15,000	4,568	專業服務費	5,424	較上年度預算數4,568元，增加856元。
15,000		講課鐘點、稿費、出席審查及查詢費		
	4,568	其他專業服務費	5,424	
			4,500	幼兒園學童午餐指導費，1班*1人*9月*500元。
			924	配合預算編列至千元，增列進位數924元。
26,600	26,000	材料及用品費	26,000	
19,400	18,800	使用材料費	18,800	較上年度預算數18,800元，無增減。
19,400	18,800	設備零件	18,800	
			18,800	幼兒園教具設備(由班級設備費移列)。
7,200	7,200	用品消耗	7,200	較上年度預算數7,200元，無增減。
7,200	7,200	其他用品消耗	7,200	
			7,200	幼兒園班級業務費。
11,633	17,000	會費、捐助、補助、分攤、照護、救濟與交流活動費	40,000	
11,633	17,000	補貼、獎勵、慰問、照護與救濟	40,000	較上年度預算數17,000元，增加23,000元。
11,633	17,000	其他補貼、獎勵、慰問、照護與救濟	40,000	
			11,633	低收入戶家庭幼生月費補助，1人*1學期*11,633元。
			24,120	危機家庭幼生餐點費補助，1人*12月*2,010

# 臺北市地方教育發展基金－臺北市士林區平等國民小學

## 基金用途－學前教育計畫明細表

中華民國109年度

單位：新臺幣元

前年度 決算數	上年度 預算數	科 目	本 年 度 預 算 數	說 明
				元(新增)。
			407	配合預算編列至千元，增列進位數407元。
			3,840	補助幼生及教職員工學校午餐使用有機蔬菜計畫，20人*40週* 4.8元。
13,680	48,000	其他	48,000	
13,680	48,000	其他支出	48,000	較上年度預算數48,000元，無增減。
13,680	48,000	其他	48,000	
			48,000	幼兒園導護費(按2人*2學期*20週*5日*2次*60元)。

# 臺北市地方教育發展基金－臺北市士林區平等國民小學

## 基金用途－一般行政管理計畫明細表

中華民國109年度

單位：新臺幣元

前年度 決算數	上年度 預算數	科 目	本 年 度 預 算 數	說 明
8,851,419	8,552,000	合計	8,398,000	
7,658,266	7,251,000	用人費用	7,101,000	
4,934,700	4,740,000	正式員額薪資	4,632,000	較上年度預算數4,740,000元，減少108,000元。
3,457,380	3,300,000	職員薪金	3,300,000	教職員4人薪金(詳用人費用彙計表)。
382,740	360,000	工員工資	348,000	工員1人薪金(詳用人費用彙計表)。
1,094,580	1,080,000	警餉	984,000	校警2人薪金(詳用人費用彙計表)。
77,176	60,000	聘僱及兼職人員薪資	72,000	較上年度預算數60,000元，增加12,000元。
77,176	60,000	兼職人員酬金	72,000	人事、會計主任兼職費，2人*12月*3,000元。
244,605	266,248	超時工作報酬	257,024	較上年度預算數266,248元，減少9,224元。
244,605	266,248	加班費	257,024	不休假出勤加班費。
1,309,124	1,117,000	獎金	1,093,500	較上年度預算數1,117,000元，減少23,500元。
713,180	524,500	考績獎金	514,500	依考績法規定核發之獎金。
595,944	592,500	年終獎金	579,000	依規定於年節加發之獎金。
452,481	401,616	退休及卹償金	392,976	較上年度預算數401,616元，減少8,640元。
331,036	372,816	職員退休及離職金	365,136	提撥退撫基金。
121,445	28,800	工員退休及離職金	27,840	提撥勞工退休準備金。
640,180	666,136	福利費	653,500	較上年度預算數666,136元，減少12,636元。
486,290	448,296	分擔員工保險費	435,660	分擔公保、勞保、健保費。
68,622	105,840	員工通勤交通費	105,840	職員、技工、工友上下班交通費，7人*12月*2段*630元。

# 臺北市地方教育發展基金－臺北市士林區平等國民小學

## 基金用途－一般行政管理計畫明細表

中華民國109年度

單位：新臺幣元

前年度 決算數	上年度 預算數	科 目	本 年 度 預 算 數	說 明
85,268	112,000	其他福利費	112,000	
			112,000	休假旅遊補助費。
955,653	1,058,000	服務費用	1,058,000	
12,600		修理保養及保固費		
12,600		機械及設備修護費		
485,996	486,000	一般服務費	486,000	較上年度預算數486,000元，無增減。
472,000	472,000	外包費	472,000	
			432,000	職工(技工、工友)業務外包費，1人*12月*36,000元。
			40,000	消化超額職工1人(技工、工友)業務外包費。
13,996	14,000	體育活動費	14,000	
			14,000	文康活動費，本校編列教職員4人，工員1人，校警2人，合計7人，每人編列2,000元。
385,057	500,000	專業服務費	500,000	較上年度預算數500,000元，無增減。
385,057	500,000	其他專業服務費	500,000	
			100,000	校園安全機械定點等保全費用。
			400,000	校園安全機動巡邏等保全費用。
72,000	72,000	公共關係費	72,000	較上年度預算數72,000元，無增減。
72,000	72,000	公共關係費	72,000	
			72,000	校長特別費，12月*6,000元。
236,500	242,000	材料及用品費	238,000	
236,500	242,000	用品消耗	238,000	較上年度預算數242,000元，減少4,000元。
230,500	231,000	辦公(事務)用品	231,200	
			231,200	本校奉核定普通班6班，特教班1班、附設幼兒園1班，未達15班得依15班計列，統籌業務費計算如下：1,290元*15班*12月=232,200元，除依實際需求移列會費1,000元外，其餘如列數。
6,000	11,000	服裝	6,200	
			200	校警襪子，2雙*100元。
			3,000	校警夏服，2人*1套*1,500元(成立第31年)。
			2,200	校警皮鞋，2人*1雙*1,100元。

# 臺北市地方教育發展基金－臺北市士林區平等國民小學

## 基金用途－一般行政管理計畫明細表

中華民國109年度

單位：新臺幣元

前年度 決算數	上年度 預算數	科 目	本 年 度 預 算 數	說 明
			800	校警服裝配備，2人*400元。
		其他用品消耗	600	
			600	配合預算編列至千元，增列進位數600元。
1,000	1,000	會費、捐助、補助、分攤、照護 、救濟與交流活動費	1,000	
		會費	1,000	較上年度預算數1,000元，無增減。
1,000	1,000	職業團體會費	1,000	
			1,000	護理師1人公會會費(統籌業務費)。

# 臺北市地方教育發展基金－臺北市士林區平等國民小學

## 基金用途－建築及設備計畫明細表

中華民國109年度

單位：新臺幣元

前年度 決算數	上年度 預算數	科 目	本年度預算數	說 明
2,933,861	4,984,000	合計	3,659,000	
2,933,861	4,984,000	購建固定資產、無形資產及非理財 目的之長期投資	3,659,000	
793,910	866,000	購建固定資產	1,114,000	
		專案計畫	164,000	
		新興計畫	164,000	
		(一)校園能源翻新計畫- 空調專案	164,000	
		購置機械及設備	164,000	
		購置機械及設備	164,000	汰舊換新一對一變頻冷氣，4 臺*41,000元(7.1kw)(校史會議 室)(中央補助款)。
793,910	866,000	一般建築及設備計畫	950,000	
		行政辦公室整修工程	422,540	
		購置機械及設備	149,440	
			100,000	投影機含原廠吊架布幕1組(行 政辦公室整修工程)。
			49,440	避雷針系統監視器1組(行政辦 公室整修工程)。
		購置雜項設備	273,100	
			22,000	三人座沙發1組(行政辦公室整 修工程)。
			28,000	防潮櫃1組(容量600公升以上)( 行政辦公室整修工程)。
			50,000	液晶電視1臺(65吋4KUHD HDR)(行政辦公室整修工程)。
			23,000	飲水機1臺(行政辦公室整修工 程)。
			16,000	雙人座沙發1組(行政辦公室整 修工程)。
			14,000	會議桌1張 (W100*L150*H70cm)(行政辦公
			21,000	工作桌1組(W70*L120*H40cm)( 行政辦公室整修工程)。
			99,100	工作椅18張*1,800元、會議椅8 張*1,700元、單人沙發2組 *9,800元、茶几1個*3,500元、

# 臺北市地方教育發展基金－臺北市士林區平等國民小學

## 基金用途－建築及設備計畫明細表

中華民國109年度

單位：新臺幣元

前年度 決算數	上年度 預算數	科 目	本 年 度 預 算 數	說 明
				動桌邊櫃24個*1,250元(行政辦公室整修工程)。
		校園前瞻基礎建設	105,000	
		購置機械及設備	105,000	
			105,000	新購無線基地台，7臺*15,000元(電腦專案計畫)。
		班級設備	245,460	
		購置機械及設備	184,600	
			33,600	新購空拍機1架(學輔處)。
			41,000	新購一對一變頻冷氣1臺(7.1kw)(英文教室)。
			56,000	新購一對一變頻冷氣1臺(10.0kw)(音樂教室)。
			54,000	新購一對一變頻冷氣，2臺*27,000元(4.0kw)(資源班、諮商室)。
		購置雜項設備	60,860	
			46,725	新購水底吸塵器1臺(游泳池用)(學輔處)。
			14,135	新購掃地機器人1臺(幼兒園)。
		資訊設備	177,000	
		購置機械及設備	177,000	
			52,000	汰舊換新網路及資訊周邊設備(電腦專案計畫)。
			125,000	汰舊換新個人電腦，5部*25,000元(電腦專案計畫)。
793,910	866,000	校園設備		
769,000	632,000	購置機械及設備		
	111,000	購置交通及運輸設備		
24,910	123,000	購置雜項設備		
36,000	36,000	購置無形資產	36,000	
36,000	36,000	一般建築及設備計畫	36,000	
36,000	36,000	資訊設備	36,000	
36,000	36,000	購置電腦軟體	36,000	
			36,000	電腦教學軟體費(電腦專案計畫)。
2,103,951	4,082,000	遞延支出	2,509,000	

# 臺北市地方教育發展基金－臺北市士林區平等國民小學

## 基金用途－建築及設備計畫明細表

中華民國109年度

單位：新臺幣元

前年度 決算數	上年度 預算數	科 目	本 年 度 預 算 數	說 明
2,103,951	4,082,000	一般建築及設備計畫	2,509,000	
		行政辦公室整修工程	2,509,000	
		遞延修繕房屋建築支出	2,509,000	
			2,270,655	一、施工費。
			193,464	二、委託技術服務費(含室內裝修審查費用5,000元)(總包價法)。
			44,881	三、工程管理費(按施工費約2%提列)。
2,103,951	4,082,000	校園整修工程		
2,103,951	4,082,000	遞延修繕房屋建築支出		



# 預算參考表

# 臺北市地方教育發展基金－臺北市士林區平等國民小學

## 預計平衡表

中華民國109年12月31日

單位：新臺幣千元

107年(前年) 12月31日 決算數	科 目	109年12月31日 預計數	108年12月31日 預計數	比較增減(-)
167,575	資產合計	165,315	165,693	-378
167,575	資產	165,315	165,693	-378
4,587	流動資產	2,327	2,705	-378
4,499	現金	2,239	2,617	-378
4,499	銀行存款	2,239	2,617	-378
88	預付款項	88	88	
88	預付費用	88	88	
1,516	投資、長期應收款項、貸墊款及準備金	1,516	1,516	
1,516	準備金	1,516	1,516	
1,154	退休及離職準備金	1,154	1,154	
362	其他準備金	362	362	
161,472	其他資產	161,472	161,472	
161,472	什項資產	161,472	161,472	
43	暫付及待結轉帳項	43	43	
161,429	代管資產	161,429	161,429	
167,575	負債及基金餘額合計	165,315	165,693	-378
164,453	負債	164,453	164,453	
1,341	流動負債	1,341	1,341	
1,341	應付款項	1,341	1,341	
1,341	應付代收款	1,341	1,341	
163,112	其他負債	163,112	163,112	
163,112	什項負債	163,112	163,112	
530	存入保證金	530	530	
1,154	應付退休及離職金	1,154	1,154	
161,429	應付代管資產	161,429	161,429	
	暫收及待結轉帳項			
3,122	基金餘額	862	1,240	-378
3,122	基金餘額	862	1,240	-378
3,122	基金餘額	862	1,240	-378
3,122	累積餘額	862	1,240	-378

註：1.信託代理與保證資產(負債)前年度決算數0元，上年度預計數0元，本年度預計數0元。

2.或有資產(負債)0元。

3.本基金自93年度起，本固定項目分開原則，將屬長期固定帳項，包括固定資產10,372,933元、無形資產86,349元及長期債務0元等，另立帳類管理，未納入本表。

臺北市地方教育發展基金一

各項費用

中華民國

前年度 決算數	上年度 預算數	計畫別		合計	國民教育計畫
		用途別科目			
39,376,434	40,590,000	合計		40,016,000	24,914,000
32,322,499	31,271,000	用人費用		32,315,000	22,297,000
19,366,526	19,633,860	正式員額薪資		17,521,860	10,860,000
17,530,766	17,845,860	職員薪金		15,841,860	10,860,000
741,180	708,000	工員工資		696,000	
1,094,580	1,080,000	警餉		984,000	
181,476	220,160	聘僱及兼職人員薪資		269,120	197,120
181,476	220,160	兼職人員酬金		269,120	197,120
474,077	611,402	超時工作報酬		548,420	229,581
474,077	611,402	加班費		548,420	229,581
4,507,403	4,327,733	獎金		3,788,733	2,335,500
2,175,920	1,873,500	考績獎金		1,598,500	978,000
2,331,483	2,454,233	年終獎金		2,190,233	1,357,500
5,241,130	3,335,496	退休及卹償金		6,453,444	5,871,348
4,536,831	3,276,372	職員退休及離職金		6,397,764	5,871,348
704,299	59,124	工員退休及離職金		55,680	
2,551,887	3,142,349	福利費		3,733,423	2,803,451
1,937,381	1,713,948	分擔員工保險費		1,516,884	892,272
36,360	91,720	傷病醫藥費		132,720	131,000
250,986	332,640	員工通勤交通費		342,720	199,080
327,160	1,004,041	其他福利費		1,741,099	1,581,099
2,766,269	2,817,000	服務費用		2,495,000	1,423,000
275,016	434,370	水電費		335,896	335,896
262,416	420,050	工作場所電費		320,000	320,000
12,600	14,320	工作場所水費		15,896	15,896
17,600	29,140	旅運費		23,870	23,870
17,600	29,140	國內旅費		23,870	23,870
11,900	23,000	印刷裝訂與廣告費			
11,900	23,000	印刷及裝訂費			
488,272	544,380	修理保養及保固費		476,380	476,380
387,161	444,850	一般房屋修護費		374,850	374,850

# 臺北市士林區平等國民小學

## 彙計表

109年度

單位：新臺幣元

學前教育計畫	一般行政管理計畫	建築及設備計畫			
3,045,000	8,398,000	3,659,000			
2,917,000	7,101,000				
2,029,860	4,632,000				
1,681,860	3,300,000				
348,000	348,000				
	984,000				
	72,000				
	72,000				
61,815	257,024				
61,815	257,024				
359,733	1,093,500				
106,000	514,500				
253,733	579,000				
189,120	392,976				
161,280	365,136				
27,840	27,840				
276,472	653,500				
188,952	435,660				
1,720					
37,800	105,840				
48,000	112,000				
14,000	1,058,000				

## 臺北市地方教育發展基金一

## 各項費用

中華民國

前年度 決算數	上年度 預算數	計畫別		合計	國民教育計畫
		用途別科目			
42,651	33,380	機械及設備修護費		35,380	35,380
58,460	66,150	雜項設備修護費		66,150	66,150
	5,400	保險費		3,920	3,920
	5,400	其他保險費		3,920	3,920
1,193,996	861,192	一般服務費		714,410	219,834
1,068	2,160	佣金、匯費、經理費及手續費		2,448	1,872
1,092,316	627,488	外包費		472,000	
51,630	177,544	計時與計件人員酬金		185,962	185,962
48,982	54,000	體育活動費		54,000	32,000
707,485	847,518	專業服務費		868,524	363,100
108,028	114,000	講課鐘點、稿費、出席審查及查詢費		131,200	131,200
138,500	139,950	委託檢驗(定)試驗認證費		140,900	140,900
	1,000	試務甄選費		3,000	3,000
460,957	592,568	其他專業服務費		593,424	88,000
72,000	72,000	公共關係費		72,000	
72,000	72,000	公共關係費		72,000	
1,053,812	1,105,000	材料及用品費		893,000	629,000
372,668	350,391	使用材料費		222,800	204,000
372,668	350,391	設備零件		222,800	204,000
681,144	754,609	用品消耗		670,200	425,000
246,095	241,200	辦公(事務)用品		239,400	8,200
25,100	40,000	報章雜誌		40,000	40,000
300		農業與園藝用品及環境美化費			
6,000	11,000	服裝		6,200	
15,000	15,000	醫療用品(非醫療院所使用)		15,000	15,000
388,649	447,409	其他用品消耗		369,600	361,800
14,640	14,000	租金、償債、利息及相關手續費		15,000	15,000
9,840	9,200	交通及運輸設備租金		10,200	10,200
9,840	9,200	車租		10,200	10,200
4,800	4,800	雜項設備租金		4,800	4,800
4,800	4,800	雜項設備租金		4,800	4,800

# 臺北市士林區平等國民小學

## 彙計表

109年度

單位：新臺幣元

學前教育計畫	一般行政管理計畫	建築及設備計畫			
8,576	486,000				
576	472,000				
8,000	14,000				
5,424	500,000				
5,424	500,000				
	72,000				
	72,000				
26,000	238,000				
18,800					
18,800					
7,200	238,000				
	231,200				
	6,200				
7,200	600				

臺北市地方教育發展基金一

各項費用

中華民國

前年度 決算數	上年度 預算數	計畫別	合計	國民教育計畫
		用途別科目		
2,933,861	4,984,000	購建固定資產、無形資產及非理財目的 之長期投資	3,659,000	
793,910	866,000	購建固定資產	1,114,000	
769,000	632,000	購置機械及設備	780,040	
	111,000	購置交通及運輸設備		
24,910	123,000	購置雜項設備	333,960	
36,000	36,000	購置無形資產	36,000	
36,000	36,000	購置電腦軟體	36,000	
2,103,951	4,082,000	遞延支出	2,509,000	
2,103,951	4,082,000	遞延修繕房屋建築支出	2,509,000	
186,683	238,000	會費、捐助、補助、分攤、照護、救濟 與交流活動費	479,000	438,000
1,000	1,000	會費	1,000	
1,000	1,000	職業團體會費	1,000	
10,000	10,000	捐助、補助與獎助	10,000	10,000
10,000	10,000	獎助學員生給與	10,000	10,000
175,683	227,000	補貼、獎勵、慰問、照護與救濟	468,000	428,000
175,683	227,000	其他補貼、獎勵、慰問、照護與救 濟	468,000	428,000
98,670	161,000	其他	160,000	112,000
98,670	161,000	其他支出	160,000	112,000
98,670	161,000	其他	160,000	112,000

# 臺北市士林區平等國民小學

## 彙計表

109年度

單位：新臺幣元

學前教育計畫	一般行政管理計畫	建築及設備計畫			
		3,659,000			
		1,114,000			
		780,040			
		333,960			
		36,000			
		36,000			
		2,509,000			
		2,509,000			
40,000	1,000				
	1,000				
	1,000				
40,000					
40,000					
48,000					
48,000					
48,000					



# 臺北市地方教育發展基金－臺北市士林區平等國民小學

## 員工人數彙計表

中華民國109年度

單位：人

計 畫 及 項 目	上年度最高可 進用員額數	本年度 增減(-)數	本年度最高可 進用員額數	說 明
合計	27		27	
國民教育計畫部分	16		16	
正式職員	16		16	
學前教育計畫部分	4		4	
正式職員	3		3	
正式工員	1		1	
一般行政管理計畫部分	7		7	
正式職員	6		6	
正式工員	1		1	

- 註：1.本表不包含臨時工員人數。  
 2.本表臨時職員係指奉准有案之約聘僱人員。  
 3.外包費編列工友外包1人、清潔外包費等，計47萬2,000元。  
 4.計時與計件人員酬金編列救生員薪資費用、閩客語教學支援人員鐘點費、暑期泳池工讀生時薪等，計18萬5,962元。

本 頁 空 白

臺北市地方教育發展基金一

用人費用

中華民國

計畫及項目	合計	正式 員額 薪資	聘僱 人員 薪資	超時 工作 報酬	津貼	獎 金		
						年終獎金	考績獎金	其他
合計	32,315,000	17,521,860		548,420		2,190,233	1,598,500	
國民教育計畫	22,297,000	10,860,000		229,581		1,357,500	978,000	
職員薪金	10,860,000	10,860,000						
兼職人員 酬金	197,120							
加班費	229,581			229,581				
考績獎金	978,000						978,000	
年終獎金	1,357,500					1,357,500		
職員退休 及離職金	5,871,348							
分擔員工 保險費	892,272							
傷病醫藥 費	131,000							
員工通勤 交通費	199,080							
其他福利 費	1,581,099							
學前教育計畫	2,917,000	2,029,860		61,815		253,733	106,000	
職員薪金	1,681,860	1,681,860						
工員工資	348,000	348,000						
加班費	61,815			61,815				
考績獎金	106,000						106,000	
年終獎金	253,733					253,733		
職員退休 及離職金	161,280							
工員退休 及離職金	27,840							

# 臺北市士林區平等國民小學

## 彙計表

109年度

單位：新臺幣元

退休及卹償金		資遣費	福 利 費					提繳費	兼任 人員 用人 費用
退休金	卹償金		分擔 保險費	傷病 醫藥費	提撥 福利金	員工通勤 交通費	其他		
6,453,444			1,516,884	132,720		342,720	1,741,099		269,120
5,871,348			892,272	131,000		199,080	1,581,099		197,120
5,871,348			892,272	131,000		199,080	1,581,099		197,120
189,120			188,952	1,720		37,800	48,000		
161,280									
27,840									

臺北市地方教育發展基金一

用人費用

中華民國

計畫及項目	合計	正式 員額 薪資	聘僱 人員 薪資	超時 工作 報酬	津貼	獎 金		
						年終獎金	考績獎金	其他
分擔員工 保險費	188,952							
傷病醫藥 費	1,720							
員工通勤 交通費	37,800							
其他福利 費	48,000							
一般行政管 理計畫	7,101,000	4,632,000		257,024		579,000	514,500	
職員薪金	3,300,000	3,300,000						
工員工資	348,000	348,000						
警餉	984,000	984,000						
兼職人員 酬金	72,000							
加班費	257,024			257,024				
考績獎金	514,500						514,500	
年終獎金	579,000					579,000		
職員退休 及離職金	365,136							
工員退休 及離職金	27,840							
分擔員工 保險費	435,660							
員工通勤 交通費	105,840							
其他福利 費	112,000							

註：1.本表不包含臨時工員薪津。

2.本表兼任人員用人費用，係學校教職員兼課或請假代課鐘點費。

3.外包費編列工友外包1人、清潔外包費等，計47萬2,000元。

4.計時與計件人員酬金編列救生員薪資費用、閩客語教學支援人員鐘點費、暑期泳池工讀生時薪等，計17萬8,535元。

# 臺北市士林區平等國民小學

## 彙計表

109年度

單位：新臺幣元

退休及卹償金		資遣費	福 利 費					提繳費	兼任 人員 用人 費用
退休金	卹償金		分擔 保險費	傷病 醫藥費	提撥 福利金	員工通勤 交通費	其他		
			188,952						
				1,720					
392,976			435,660			37,800		48,000	72,000
						105,840		112,000	
365,136									
27,840									
			435,660			105,840			
								112,000	
									72,000

# 臺北市地方教育發展基金－臺北市士林區平等國民小學

## 單位（或計畫）成本分析表

中華民國109年度

單位：新臺幣千元

計 畫 別	單 位	單位成本(元)或 平均利(費)率	數 量	預 算 數	說 明
合計				40,016	
國民教育計畫				24,914	
學前教育計畫				3,045	
一般行政管理計畫				8,398	
建築及設備計畫				3,659	

# 臺北市地方教育發展基金－臺北市士林區平等國民小學

## 5年來主要業務計畫分析表

中華民國109年度

單位：新臺幣千元

年度及項目	單位	數量	單位成本(元)或 平均利(費)率	金額	說明
(本)年度預算數					
國民教育計畫				24,914	
學前教育計畫				3,045	
(上)年度預算數					
國民教育計畫				23,934	
學前教育計畫				3,120	
(前)年度決算數					
國民教育計畫				24,272	
學前教育計畫				3,319	
(106)年度決算數					
國民教育計畫				21,077	
學前教育計畫				2,985	
(105)年度決算數					
國民教育計畫				22,290	
學前教育計畫				3,221	



# 臺北市地方教育發展基金－臺北市士林區平等國民小學

## 資本資產明細表

中華民國109年度

單位：新臺幣千元

項 目	取得成本 (期初餘額)	以前年度 累計折舊/ 長期投資 評 價	本 年 度 變 動				主要增減 原因說明	本年度累計折 舊/長期投資 評價變動數	期末餘額
			增加		減少				
			金額	類型	金額	類型			
合計	15,254	5,198	1,150		14		733	10,459	
土地改良物	3,754	138					31	3,585	
機械及設備	6,240	2,919	780	增置			550	3,551	
交通及運輸 設備	903	505					55	344	
雜項設備	4,292	1,636	334	增置			97	2,893	
電腦軟體	65		36	增置	14	無形資 產攤銷		86	