

中華民國 109 年度

4-0501503

臺北市總預算

臺北市政府教育局主管

臺北市地方教育發展基金

臺北市大同區大龍國民小學附屬單位預算之分預算

(特別收入基金)

臺北市大同區大龍國民小學編

臺北市地方教育發展基金－臺北市大同區大龍國民小學

目 次

中華民國109年度

一、財務摘要	第 1 頁
二、業務計畫及預算概要	第 3 -9 頁
三、預算主要表	
(一) 基金來源、用途及餘絀預計表	第 11 頁
(二) 現金流量預計表	第 12 頁
四、預算明細表	
(一) 基金來源－服務收入明細表	第 13 頁
(二) 基金來源－財產處分收入明細表	第 14 頁
(三) 基金來源－其他財產收入明細表	第 15 頁
(四) 基金來源－公庫撥款收入明細表	第 16 頁
(五) 基金來源－政府其他撥入收入明細表	第 17 頁
(六) 基金來源－學雜費收入明細表	第 18 頁
(七) 基金來源－雜項收入明細表	第 19 頁
(八) 基金用途－國民教育計畫明細表	第 20 -28 頁
(九) 基金用途－學前教育計畫明細表	第 29 -31 頁
(十) 基金用途－一般行政管理計畫明細表	第 32 -34 頁
(十一) 基金用途－建築及設備計畫明細表	第 35 -36 頁
五、預算參考表	
(一) 預計平衡表	第 37 頁
(二) 各項費用彙計表	第 38 -43 頁
(三) 員工人數彙計表	第 44 頁
(四) 用人費用彙計表	第 46 -49 頁
(五) 單位（或計畫）成本分析表	第 50 頁

臺北市地方教育發展基金－臺北市大同區大龍國民小學

目 次

中華民國109年度

(六) 5年來主要業務計畫分析表	第 51 頁
(七) 資本資產明細表	第 52 頁

臺北市地方教育發展基金－臺北市大同區大龍國民小學

財務摘要

中華民國109年度

單位：新臺幣千元

項 目	本 年 度	上 年 度	比較增減數	%
經營成績：				
基金來源	172,891	173,751	-860	-0.49
基金用途	179,259	180,066	-807	-0.45
賸餘(短絀)	-6,368	-6,315	-53	--
餘絀情形：				
基金餘額	4,595	10,963	-6,368	-58.09
現金流量(註)：				
現金及約當現金之淨增 (減)	-6,368	-6,315	-53	--

附註：現金流量係採現金及約當現金基礎，包括現金及自投資日起3個月內到期或清償之債權證券。

本 頁 空 白

業務計畫及預算概要

臺北市地方教育發展基金－臺北市大同區大龍國民小學

業務計畫及預算概要

中華民國 109 年度

壹、基金概況

一、設立宗旨及願景：

- (一) 本校遵照憲法第 158 條及 160 條規定，教育文化應發展國民之民族精神、自治精神，國民道德與健全體格、科學及生活智能，以培養學童七大學習領域及十大基本能力。
- (二) 本校自 91 年度起依教育經費編列與管理法第 13 條規定設置「臺北市地方教育發展基金」，以促進教育健全發展，提昇教育經費運用績效。
- (三) 本校以「人文涵養」蘊育出具有文化涵養的大龍好兒童；以「多元適性」培育出對自我性向的探索熱愛學習的大龍好兒童；以「健康活力」養育出健康生活的大龍好兒童；以「尊重和諧」教育出尊重善解的大龍好兒童等為學校願景目標。

二、施政重點：

- (一) 開啟多元智慧：尊重每個學生獨特的個性，以多元智慧的觀點協助學生找到生命的亮點，肯定天生我才必有用，能知於學，樂於學。
- (二) 培養生活能力：因應新世紀知識社會的到來，培養學生帶得走的能力，諸如人際溝通能力、資訊能力、終身學習能力、生涯規畫能力、問題解決能力等。
- (三) 蘊育人文情懷：在溫馨開放的校園文化中，孕育人文情懷，學會尊重、包容；建構生命的價值、完成人性的開展。
- (四) 建置溫馨民主的校園文化：
 1. 以參與式管理、落實行政、教師會、家長會三者的良性互動。
 2. 以學生第一，教學優先的觀念提昇行政服務效率。
 3. 放下威權心態，開啟校園民主之風氣。
- (五) 推動適性教學：
 1. 運用小班優勢，採多元化、活潑化的教學及評量。
 2. 運用校內外資源，加強多元學習能力。
 3. 關懷相對弱勢學生之教學及輔導。
 4. 發展資訊教育，充實學生電腦運用之知能，並提昇教師運用電腦

臺北市地方教育發展基金－臺北市大同區大龍國民小學

業務計畫及預算概要

中華民國 109 年度

教學之能力。

(六) 辦理發展性的訓輔活動：

1. 辦理各項活動、競賽及展演。
2. 推動校內外學習服務。
3. 發展績優社團及校隊，如國樂、管樂、合唱、樂儀隊、童軍等。
4. 加強新興領域教育的辦理，並融入各科教學以收成效。

三、組織概況（另附組織系統圖）：

本校設置校長 1 人，綜理全校校務，下設教務處、學生事務處、總務處、輔導室、會計室、人事室及幼兒園等單位。

內部分層業務如下：

(一) 教務處：秉承校長之命，辦理全校教務事項。

1. 教學組：掌理課程編排、課業考查、學藝競賽、教學研究、教師進修、差假教師調代課及缺補課之查核等事項。
2. 註冊組：掌理註冊、編班、轉學、學籍保管、各項獎助學金補助及成績考查等有關學籍事項。
3. 設備組：掌理教科書編選、教學用具之管理、保管及出版學校刊物等事項。
4. 資訊組：掌理電腦設備及區域網路之管理、保管等事項。

(二) 學生事務處：秉承校長之命，辦理全校學生事務事項。

1. 訓育組：掌理訓育計畫之擬定及辦理各類訓育等活動。
2. 體育組：掌理學生體育活動、體格鍛鍊等事項。
3. 生教組：掌理學生日常生活常規，辦理交通導護各項事項。
4. 衛生組：掌理健康檢查，個人及環境衛生檢查、保健等事項。

(三) 總務處：秉承校長之命，辦理全校總務事項。

1. 事務組：掌理校舍、校具、財產、物品採購保管、工程發包、監工及驗收。
2. 出納組：掌理現金、零用金、票據、契約之保管等收支事項，辦理員工薪津發放及各項扣繳單據證明等。
3. 文書組：掌理文件收發登錄、撰擬繕校、典守學校印信、檔案保管、整理各項會議紀錄及校史等事項。

(四) 輔導室：秉承校長之命，辦理全校學生學習輔導、生活輔導、生

臺北市地方教育發展基金 - 臺北市大同區大龍國民小學

業務計畫及預算概要

中華民國 109 年度

涯輔導等事項。

1.輔導組：掌理學生個案建立、學習輔導、生活輔導、生涯輔導及兩性教育、親職教育等事項。

2.資料組：辦理輔導資料搜集建檔、組訓愛心家長、實施測驗、社區人力整合、出版親職刊物等事項。

3.特教組：擬訂特殊教育計畫章則、親師輔導諮詢、特教班甄選鑑別、實施各項診斷測驗、特教兒童追蹤輔導等事項。

(五)會計室：秉承上級主計機關之監督與指導，並受校長之指揮，依法辦理歲計、會計、統計等事項。

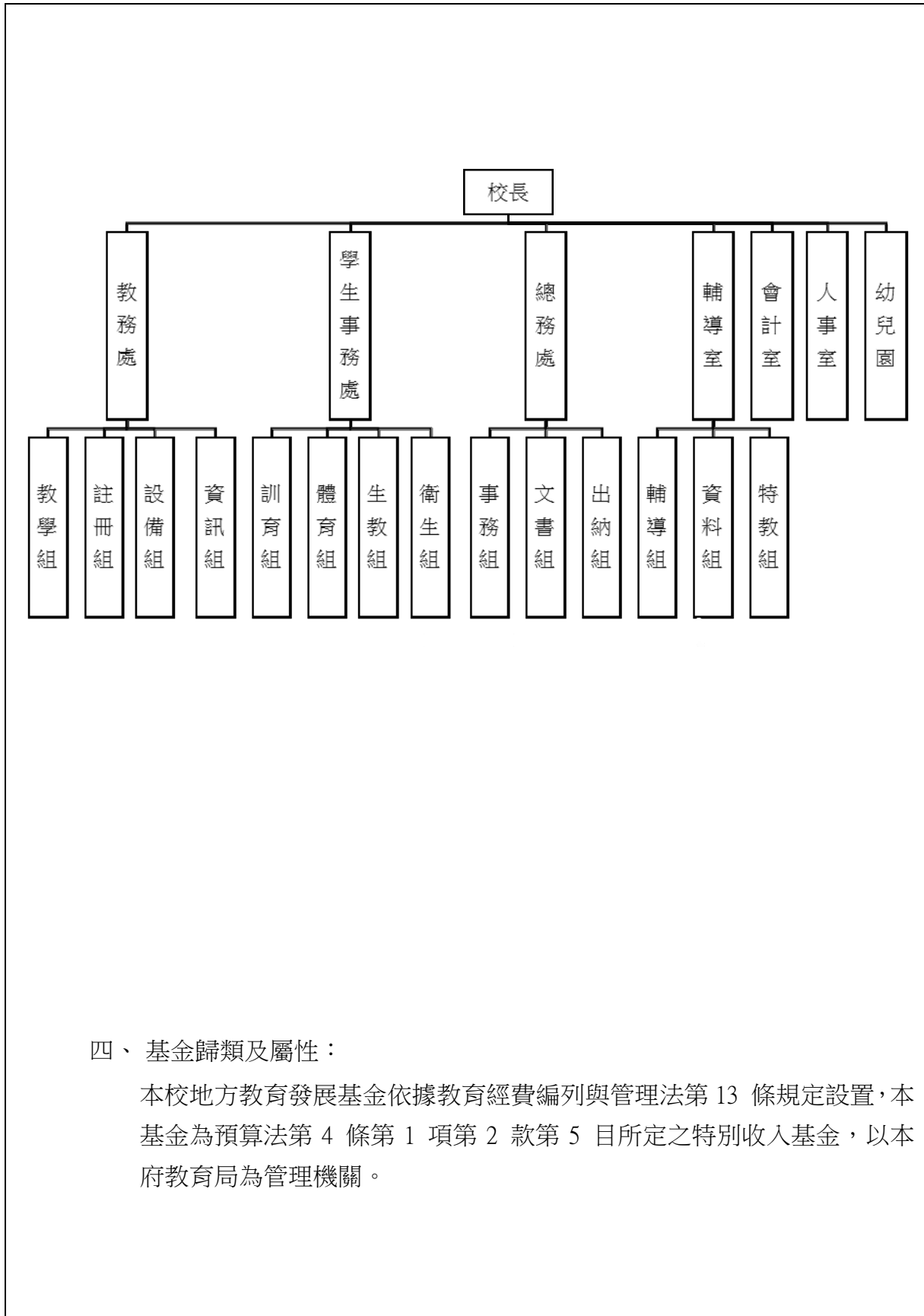
(六)人事室：秉承上級人事機關之監督與指導，並受校長之指揮，依法辦理人事管理查核等事項。

(七)幼兒園：秉承校長之命，綜理園務、規劃幼兒教學、保育、環境與各項措施。

臺北市地方教育發展基金 - 臺北市大同區大龍國民小學

業務計畫及預算概要

中華民國 109 年度



四、基金歸類及屬性：

本校地方教育發展基金依據教育經費編列與管理法第 13 條規定設置，本基金為預算法第 4 條第 1 項第 2 款第 5 目所定之特別收入基金，以本府教育局為管理機關。

臺北市地方教育發展基金 - 臺北市大同區大龍國民小學

業務計畫及預算概要

中華民國 109 年度

貳、業務計畫

本年度業務計畫重點與預算配合情形及預期績效，詳列如下：

單位：新臺幣千元

業務計畫名稱	計畫重點內容	預算數	預 期 績 效
國民教育計畫	辦理各項教學、學生事務、圖書及輔導等業務。	146,357	1.新購運動器材、教具、樂器及圖書等各科教學設備。 2.革新教學方法，充實各科教材。 3.辦理教師甄選及指定活動等項目。
學前教育計畫	辦理幼兒園各項活動。	15,100	1.新購教學設備、圖書等教學設備，充實幼兒園教材及用具。 1.革新教學方法，提高教學效能。
一般行政管理計畫	綜理學校總務、人事、會計等業務。	15,243	配合校務推動行政處室支援工作，進而增進校務運作。
建築及設備計畫	購置教學所需教學設備等及改善教學環境。	2,559	辦理各教學課程所需要購置之教學設備，增進教學效能，並提高行政效率。

參、預算概要

一、基金來源及用途之預計：

(一) 本年度基金來源：

服務收入 57 萬 5 千元、財產處分收入 7 萬 3 千元、其他財產收入 88 萬 2 千元、公庫撥款收入 1 億 6,704 萬 1 千元、政府其他撥入收入 8 萬 6 千元、學雜費收入 328 萬 9 千元、雜項收入 94 萬 5 千元，本年度基金來源 1 億 7,289 萬 1 千元，較上年度預算數 1 億 7,375 萬 1 千元，減少 86 萬元，約 0.49%，主要係公庫撥款收入減編所致。

臺北市地方教育發展基金－臺北市大同區大龍國民小學

業務計畫及預算概要

中華民國 109 年度

(二) 本年度基金用途：

國民教育計畫 1 億 4,635 萬 7 千元，學前教育計畫 1,510 萬元，一般行政管理計畫 1,524 萬 3 千元，建築及設備計畫 255 萬 9 千元，本年度基金用途 1 億 7,925 萬 9 千元，較上年度預算數 1 億 8,006 萬 6 千元，減少 80 萬 7 千元，約 0.45%，主要係減編人事費用所致。

二、基金餘絀之預計：

本年度基金來源及用途相抵後，差短 636 萬 8 千元，較上年度預算數差短 631 萬 5 千元，增加 5 萬 3 千元，將移用以前基金餘額 636 萬 8 千元支應。

三、現金流量之預計：

本年度業務活動淨現金流出 636 萬 8 千元。

四、補辦預算事項：無

肆、年度關鍵績效指標：

關鍵策略目標	關鍵績效指標	衡量標準	年度目標值
推動全民運動	學生體適能通過率	通過檢測學生數 /全校學生數 x100% 單位：%	75%

伍、前年度及上年度已過期間實施狀況及成果概述：

一、前（107）年度決算結果及績效達成情形：

(一) 前年度決算結果：

1.基金來源：決算數 1 億 7,922 萬 9 千元，較預算數 1 億 7,752 萬 2 千元，計增加 170 萬 7 千元，約 0.96%，主要係因教育部補助收入增加所致。

2.基金用途：決算數 1 億 7,768 萬 6 千元，較預算數 1 億 8,242 萬 3 千元，計減少 473 萬 7 千元，約 2.6%，主要係因擲節

臺北市地方教育發展基金 - 臺北市大同區大龍國民小學
業務計畫及預算概要

中華民國 109 年度

各項支出所致。

(二) 前年度績效達成情形分析：

年度績效目標	衡量指標	年度目標值	績效衡量暨達成情形分析
推動全民運動	學生體適能通過率	通過檢測學生數 62%，應檢測人數 428 人	通過檢測學生數 81%，實際檢測人數 428 人，其中金牌獎 9%、銀牌獎 6%、銅牌獎 20%、中等及待加強 65%。

二、上(108)年度已過期間預算執行情形及績效達成情形：

(一) 上年度預算截至 108 年 6 月 30 日止執行情形：

1. 基金來源：實際執行數 1 億 1,464 萬 3 千元，較預算分配數 1 億 1,418 萬 5 千元，計增加 45 萬 8 千元，約 0.4%，主要係開放場地收入增加所致。
2. 基金用途：實際執行數 1 億 54 萬 7 千元，較預算分配數 1 億 2,049 萬 8 千元，計減少 1,995 萬 1 千元，約 16.56%，主要係因人事費核實支付所致。

(二) 上(108)年度績效達成情形分析：

年度績效目標	衡量指標	年度目標值	績效衡量暨達成情形分析
推動全民運動	學生體適能通過率	通過檢測學生數 65%，應檢測人數約 432 人	預計 109 年 6 月辦理，通過檢測學生數目標 80% 以上，身體組成過重目標 25% 以下。

本 頁 空 白

預算主要表

臺北市地方教育發展基金－臺北市大同區大龍國民小學

基金來源、用途及餘絀預計表

中華民國109年度

單位：新臺幣千元

前年度決算數	項 目	本年度預算數	上年度預算數	比較增減（－）
179,230	基金來源	172,891	173,751	-860
193	勞務收入	575	575	
193	服務收入	575	575	
1,492	財產收入	955	955	
1	財產處分收入	73	73	
1,490	其他財產收入	882	882	
173,849	政府撥入收入	167,127	168,007	-880
173,218	公庫撥款收入	167,041	168,007	-966
631	政府其他撥入收入	86		86
3,024	教學收入	3,289	3,269	20
3,024	學雜費收入	3,289	3,269	20
672	其他收入	945	945	
672	雜項收入	945	945	
177,686	基金用途	179,259	180,066	-807
144,818	國民教育計畫	146,357	143,608	2,749
14,143	學前教育計畫	15,100	18,932	-3,832
14,994	一般行政管理計畫	15,243	16,489	-1,246
3,730	建築及設備計畫	2,559	1,037	1,522
1,544	本期賸餘(短絀)	-6,368	-6,315	-53
15,734	期初基金餘額	10,963	10,834	130
17,278	期末基金餘額	4,595	4,519	77

註：前年度決算數細數之和與總數或略有出入，係四捨五入關係，以下各表同。

臺北市地方教育發展基金－臺北市大同區大龍國民小學

現金流量預計表

中華民國109年度

單位：新臺幣千元

項 目	本 預	年 算	度 數	說 明
業務活動之現金流量				
本期賸餘(短絀)			-6,368	
業務活動之淨現金流入(流出)			-6,368	
其他活動之現金流量				
其他活動之淨現金流入(流出)				
現金及約當現金之淨增(淨減)			-6,368	
期初現金及約當現金			19,054	
期末現金及約當現金			12,686	

註：本表係採現金及約當現金基礎，包括現金及自投資日起3個月內到期或清償之債權證券。

預算明細表

臺北市地方教育發展基金－臺北市大同區大龍國民小學

基金來源－服務收入明細表

中華民國109年度

單位：新臺幣元

科 目	單位	本 年 度 預 算 數			說 明
		數量 業務量	利(費)率	金 額	
合計				575,000	
服務收入				575,000	較上年度預算數575,000元，無增減。
	年	1	560,000	560,000	暑期游泳訓練班收入（700元×800人）=560,000元(收支對列)。
	人	50	300	15,000	教師甄選報名費收入(收支對列)。

臺北市地方教育發展基金－臺北市大同區大龍國民小學

基金來源－財產處分收入明細表

中華民國109年度

單位：新臺幣元

科 目	單位	本 年 度 預 算 數			說 明
		數量 業務量	利(費)率	金 額	
合計 財產處分收入	年	1	73,000	73,000 73,000 73,000	較上年度預算數73,000元，無增減。 財產報廢收入。

臺北市地方教育發展基金－臺北市大同區大龍國民小學

基金來源－其他財產收入明細表

中華民國109年度

單位：新臺幣元

科 目	單 位	本 年 度 預 算 數			說 明
		數 量 業 務 量	利(費)率	金 額	
合計				882,000	
其他財產收入				882,000	較上年度預算數882,000元，無增減。
	年	1	834,000	834,000	場地出借費收入(收支對列)。
	人、學期	48x2	500	48,000	停車場收入(收支對列)。

臺北市地方教育發展基金－臺北市大同區大龍國民小學

基金來源－公庫撥款收入明細表

中華民國109年度

單位：新臺幣元

科 目	單位	本 年 度 預 算 數			說 明
		數量 業務量	利(費)率	金 額	
合計				167,041,000	
公庫撥款收入	年	1	167,041,000	167,041,000	較上年度預算數168,007,000元，減少966,000元。 市府補助款。
				167,041,000	

臺北市地方教育發展基金－臺北市大同區大龍國民小學

基金來源－政府其他撥入收入明細表

中華民國109年度

單位：新臺幣元

科 目	單位	本 年 度 預 算 數			說 明
		數量 業務量	利(費)率	金 額	
合計				86,000	
政府其他撥入收入				86,000	新增項目
	年	1	814	814	配合預算編列至千元，增列進位數814元。
	年	1	85,186	85,186	航空噪音防制設施電費維護費補助(收支對列)。

臺北市地方教育發展基金－臺北市大同區大龍國民小學

基金來源－學雜費收入明細表

中華民國109年度

單位：新臺幣元

科 目	單 位	本 年 度 預 算 數			說 明
		數 量 業 務 量	利(費)率	金 額	
合計				3,289,000	
學雜費收入				3,289,000	較上年度預算數3,269,000元，增加20,000元。
	人、學期	4x2	2,745	21,960	幼兒園半日班雜費收入預估學生4人。
	人、學期	4x2	5,150	41,200	幼兒園半日班學費收入預估學生4人。
	人、學期	162x2	2,955	957,420	幼兒園全日班雜費收入預估學生162人。
	人、學期	162x2	7,000	2,268,000	幼兒園全日班學費收入預估學生162人。
	年	1	420	420	配合預算編列至千元，增列進位數420元。

臺北市地方教育發展基金－臺北市大同區大龍國民小學

基金來源－雜項收入明細表

中華民國109年度

單位：新臺幣元

科 目	單位	本 年 度 預 算 數			說 明
		數量 業務量	利(費)率	金 額	
合計				945,000	
雜項收入				945,000	較上年度預算數945,000元，無增減。
	年	1	941,400	941,400	工程圖說費等。
	年	1	3,600	3,600	中央氣象局設置防震觀測站分擔電費(收支對列)。

臺北市地方教育發展基金－臺北市大同區大龍國民小學

基金用途－國民教育計畫明細表

中華民國109年度

單位：新臺幣元

前年度 決算數	上年度 預算數	科 目	本 年 度 預 算 數	說 明
144,817,854	143,608,000	合計	146,357,000	
134,801,271	130,637,000	用人費用	134,022,000	
62,865,548	57,108,000	正式員額薪資	59,724,000	較上年度預算數57,108,000元，增加2,616,000元。
62,865,548	57,108,000	職員薪金	59,724,000	
			54,684,000	教職員65人薪金(詳用人費用彙計表)(含教育部補助導師費396,000元)。
			5,040,000	教職員6人薪金(詳用人費用彙計表)(含教育部補助導師費36,000元)。
1,442,560	1,392,560	聘僱及兼職人員薪資	1,683,920	較上年度預算數1,392,560元，增加291,360元。
1,442,560	1,392,560	兼職人員酬金	1,683,920	
			506,880	補校教師授課鐘點費，3班*44週*12節*320元。
			108,000	兼任補校行政人員(人事、會計、幹事)工作補助費，3人*12月*3,000元。
			46,080	兼任補校行政人員(校務主任)工作補助費，1人*12月*3,840元。
			108,000	教師兼補校導師費，3人*12月*3,000元(含教育部補助36,000元)。
			704,000	教師代課鐘點費，本校編制教師總人數83人，按9分之1計，編列10人，每人220節，總節數10人*220節=2,200節，每節320元。
			42,000	兼任補校行政人員(校長)工作補助費，1人*12月*3,500元。
			15,360	補助調整授課鐘點費之外聘教師勞、健保及勞退費用(教育部補助款)。
			153,600	補助調整授課特教教師鐘點費，6人*2節*40週*320元。(教育部補助款)。
615,756	2,471,348	超時工作報酬	1,421,837	較上年度預算數2,471,348元，減少1,049,511元。
615,756	2,471,348	加班費	1,421,837	
			1,348,261	不休假出勤加班費。
			69,876	開放場地管理人員加班費(收支對列)。
			3,700	特殊教育輔導工作暨國小學前特教成效評鑑工作人員加班費。

臺北市地方教育發展基金－臺北市大同區大龍國民小學

基金用途－國民教育計畫明細表

中華民國109年度

單位：新臺幣元

前年度 決算數	上年度 預算數	科 目	本 年 度 預 算 數	說 明
13,691,574	13,055,500	獎金	13,543,500	較上年度預算數13,055,500元，增加488,000元。
6,227,560	5,917,000	考績獎金	6,078,000	5,342,000 依考績法規定核發之獎金。 736,000 依考績法規定核發之獎金。
7,464,014	7,138,500	年終獎金	7,465,500	6,835,500 依規定於年節加發之獎金。 630,000 依規定於年節加發之獎金。
48,107,366	48,673,152	退休及卹償金	49,239,648	較上年度預算數48,673,152元，增加566,496元。
48,107,366	48,673,152	職員退休及離職金	49,239,648	4,767,984 提撥退撫基金。 449,280 提撥退撫基金。 44,022,384 退休人員月退休金，103人*34,044元*12月=42,078,384元；退休遺族月撫慰金，9人*18,000元*12月=1,944,000元，合計44,022,384元。
8,078,467	7,936,440	福利費	8,409,095	較上年度預算數7,936,440元，增加472,655元。
5,775,674	4,854,852	分擔員工保險費	5,076,396	4,644,660 分擔公保、勞保、健保費。 431,736 分擔公保、勞保、健保費。
130,000	396,000	傷病醫藥費	396,000	16,000 員工健康檢查經費，2人* 8,000元。 240,000 員工健康檢查經費，15人* 16,000元。 140,000 員工健康檢查經費，40人* 3,500元。
383,172	422,100	員工通勤交通費	573,300	195,300 教師上下班交通費，31人*10月* 1段*630元。 378,000 教師上下班交通費，30人*10月* 2段*630元。
1,789,621	2,263,488	其他福利費	2,363,399	304,000 休假旅遊補助費。 192,000 退休人員三節慰問金，32人* 3節*2,000元。 162,000 退休人員三節特別照護金(單身)。

臺北市地方教育發展基金－臺北市大同區大龍國民小學

基金用途－國民教育計畫明細表

中華民國109年度

單位：新臺幣元

前年度 決算數	上年度 預算數	科 目	本 年 度 預 算 數	說 明
			125,420	結婚補助費(31,355元*2月*2人)。
			365,000	喪葬補助(36,500元*5月*2人)。
			1,214,979	子女教育補助費。
7,124,425	7,955,000	服務費用	7,478,000	
3,194,903	3,385,784	水電費	3,456,834	較上年度預算數3,385,784元，增加71,050元。
				。
2,703,648	2,616,686	工作場所電費	2,703,648	
			85,186	航空噪音防制設施電費維護費補助(收支對列)。
			2,220,862	班級電費。
			54,000	暑期游泳訓練班電費(90%)(室內)(收支對列)。
				。
			340,000	開放場地活動中心電費(收支對列)。
			3,600	中央氣象局設置監測儀器分擔電費(收支對列)。
208,041	229,098	工作場所水費	213,186	
			207,186	班級水費。
			6,000	暑期游泳訓練班水費(10%)(室內)(收支對列)。
				。
283,214	540,000	氣體費	540,000	
			540,000	溫水游泳池燃料費。
55,080	57,660	旅運費	52,390	較上年度預算數57,660元，減少5,270元。
55,080	57,660	國內旅費	52,390	
			10,540	因公市外出差旅費。
			41,850	校外教學隨隊人員出差旅費，9人*3天*1,550元。
74,414	19,500	印刷裝訂與廣告費	13,600	較上年度預算數19,500元，減少5,900元。
74,414	19,500	印刷及裝訂費	13,600	
			1,600	身心障礙資源班教學印刷教學用有關資料(特教班業務費)。
			12,000	特殊教育輔導工作暨國小學前特教成效評鑑相關資料印刷及裝訂。
1,592,427	1,585,800	修理保養及保固費	1,355,600	較上年度預算數1,585,800元，減少230,200元。
				。
903,624	1,225,800	一般房屋修護費	1,003,200	

臺北市地方教育發展基金－臺北市大同區大龍國民小學

基金用途－國民教育計畫明細表

中華民國109年度

單位：新臺幣元

前年度 決算數	上年度 預算數	科 目	本 年 度 預 算 數	說 明
			928,200	學校校舍及其他建築物之修理依建物年齡31年以上鋼筋混凝土標準85%編列，每班28,000元*0.85*39班(普通班33班、幼兒園6班)。
			75,000	綠屋頂計畫修繕費。
395,541	139,800	機械及設備修護費	140,600	
			25,600	電腦設備維護費(電腦專案計畫)。
			15,000	暑期游泳訓練班場地維護費(收支對列)。
			100,000	開放場地器材之保養修護(收支對列)。
293,262	220,200	雜項設備修護費	211,800	
			163,800	各項教學設備及其他公用用具之保養修繕，依建物年齡31年以上鋼筋混凝土標準15%編列，每班28,000元*0.15*39班(普通班33班、幼兒園6班)。
			48,000	各項教學設備修繕，依建物年齡31年以上鋼筋混凝土標準編列，每班16,000元*3班(補校)。
5,166	32,000	保險費	22,400	較上年度預算數32,000元，減少9,600元。
5,166	32,000	其他保險費	22,400	
			22,400	暑期游泳訓練班學員保險費，800人*28元(收支對列)。
1,271,730	1,520,136	一般服務費	1,499,256	較上年度預算數1,520,136元，減少20,880元。
8,212	25,056	佣金、匯費、經理費及手續費	10,440	
			10,440	委託超商代收學雜費手續費，870人*2學期*6元。
1,077,093	1,052,928	外包費	1,052,928	
			777,440	游泳池救生員外包費，2人*10月* 38,872元。
			155,488	暑期泳訓班救生員外包費，2人*2月*38,872元。
			120,000	開放場地外包清潔費(廁所、水塔、除草、環境清潔消毒)等費用(收支對列)。
43,425	298,152	計時與計件人員酬金	293,888	
			217,600	閩客語教學支援人員鐘點費，17人*1節*40

臺北市地方教育發展基金－臺北市大同區大龍國民小學

基金用途－國民教育計畫明細表

中華民國109年度

單位：新臺幣元

前年度 決算數	上年度 預算數	科 目	本 年 度 預 算 數	說 明
				週*320元。
			28,288	閩客語教學支援人員鐘點費之外聘人員勞、健保及勞退費用。
			48,000	暑期泳訓班工讀生薪資，1人*40天*8小時*150元(收支對列)。
143,000	144,000	體育活動費	142,000	
			130,000	文康活動費，本校編列教職員65人，每人編列2,000元。
			12,000	文康活動費，本校編列教職員6人，每人編列2,000元。
930,705	1,354,120	專業服務費	1,077,920	較上年度預算數1,354,120元，減少276,200元。
396,980	934,400	講課鐘點、稿費、出席審查及查詢費	655,600	
			8,000	國小家長教育成長講座鐘點費，4節*2,000元。
			21,600	身心障礙資源班教學教材編輯費，3班*12月x 600元。
			20,000	身心障礙資源班教學講座鐘點費，10節*2,000元。(特教班業務費)
			16,000	性別平等教育宣導活動講座鐘點費，8節*2,000元。
			20,000	小田園教育體驗實習計畫講座鐘點費，10節*2,000元。
			270,000	暑期游泳訓練班教練指導費，540節*500元(收支對列)。
			300,000	特殊教育輔導工作暨國小學前特教成效評鑑，評鑑委員出席費，120人次*2,500元。
93,550	56,800	委託檢驗(定)試驗認證費	55,400	
			16,000	建物安全簽證及申報費(由班級業務費移列)。
			26,200	消防安全檢測費(由班級業務費移列)。
			13,200	飲水機水質檢驗費，11臺*1,200元。。
8,800	12,520	試務甄選費	12,520	
			12,520	教師甄選事務費用(收支對列)。
35,715		電腦軟體服務費		

臺北市地方教育發展基金－臺北市大同區大龍國民小學

基金用途－國民教育計畫明細表

中華民國109年度

單位：新臺幣元

前年度 決算數	上年度 預算數	科 目	本 年 度 預 算 數	說 明
395,660	350,400	其他專業服務費	354,400	12,000 學童牙齒檢查費。 39,600 學童午餐指導費(5-6年級)，11班*1人*9月*400元。 27,000 學童午餐指導費(3-4年級)，10班*1人*9月*300元。 20,000 學生輔導指導費。 10,800 學童午餐指導費(1-2年級)，12班*1人*9月*100元。 45,000 工作人員午餐指導費，10人*9月*500元。 200,000 場地開放加強系統保全與駐衛警人員保全費用(收支對列)。
1,703,511	2,285,000	材料及用品費	2,196,000	
387,158	330,075	使用材料費	462,770	較上年度預算數330,075元，增加132,695元。
387,158	330,075	設備零件	462,770	133,000 教學用平板電腦，14部*9,500元(電腦專案計畫)(新增)。 85,000 學童課桌椅，50組*1,700元(由班級設備費移列)(新增)。 14,000 收納廚櫃1批(潛能班用)(由班級設備費移列)(新增)。 20,000 體育教育器材1組(由班級設備費移列)(新增)。 15,470 圖書收納設備1批(由班級設備費移列)(新增)。 12,000 小閱讀椅，6個*2,000元(由班級設備費移列)(新增)。 11,000 雙面展示板，2個*5,500元(由班級設備費移列)(新增)。 4,000 簡報器1個(潛能班上課用)(由班級設備費移列)(新增)。 8,000 鋼木櫃-六小櫃1個(由班級設備費移列)(新增)。 6,000 鋼木櫃-二小二大1個(由班級設備費移列)(新增)。

臺北市地方教育發展基金－臺北市大同區大龍國民小學

基金用途－國民教育計畫明細表

中華民國109年度

單位：新臺幣元

前年度 決算數	上年度 預算數	科 目	本 年 度 預 算 數	說 明
			6,000	鋼木櫃-三大層1個(由班級設備費移列)(新增)。
			8,000	三層推車1臺(由班級設備費移列)(新增)。
			8,000	三層推車1臺(潛能班用)(由特教班設備費移列)(新增)。
			132,300	電腦設備維護及管理費，21班*6,300元(電腦專案計畫)。
1,316,353	1,954,925	用品消耗	1,733,230	較上年度預算數1,954,925元，減少221,695元。
			37,503	
		辦公(事務)用品	22,300	
			22,300	特殊教育輔導工作暨國小學前特教成效評鑑辦公用品。
			85,609	
		報章雜誌	86,000	
			85,000	圖書室圖書雜誌(由班級設備費移列)。
			1,000	潛能班教學用圖書(由特教班設備費移列)(新增)。
			10,210	
		醫療用品(非醫療院所使用)	27,000	
			27,000	健康中心藥品，1,000元*12班+15,000=27,000元。
			1,183,031	
		其他用品消耗	1,597,930	
			2,000	國小家長教育成長研習場地佈置等費用。
			40,000	兒童節慶活動費。
			61,800	敬師活動費，103人*600元。
			26,250	補校教科書，75人*350元。
			497,520	教學材料費(普通班33班+補校3班)，36班*13,820元。
			256,200	班級業務費(垃圾袋費用、消毒藥水、衛生清潔用品費、衛生紙及教室佈置費)，42班*6,100元。
			289,000	弱勢學生用教科書，170人*1,700元。
			61,200	教學用教科書，36班*1,700元。
			41,460	特教班教學材料費，3班*13,820元。
			64,000	電腦耗材(電腦專案計畫)。
			62,000	運動會用競賽器材、邀請卡、場地佈置、錦旗及獎品等費用。

臺北市地方教育發展基金－臺北市大同區大龍國民小學

基金用途－國民教育計畫明細表

中華民國109年度

單位：新臺幣元

前年度 決算數	上年度 預算數	科 目	本 年 度 預 算 數	說 明
			12,600	運動會表演用器材。
			30,000	課後社團活動費。
			4,000	性別平等教育宣導活動場地佈置等費用。
			55,000	小田園教育體驗實習計畫農具、耗材等。
			10,000	暑期游泳訓練班教學器材(收支對列)。
			5,000	暑期游泳訓練班雜支(收支對列)。
			3,000	暑期游泳訓練班環境佈置費(收支對列)。
			12,420	暑期游泳訓練班消毒劑，54班*230元(收支對列)。
			2,480	辦理各項會議或比賽逾時誤餐費用，31人次*80元(收支對列)。
			20,000	特殊教育輔導工作暨國小學前特教成效評鑑相關文具、耗材、茶水雜支等。
			42,000	特殊教育輔導工作暨國小學前特教成效評鑑逾時誤餐費用，525人次*80元。
19,250	28,000	租金、償債、利息及相關手續費	4,000	
14,450	24,000	交通及運輸設備租金		較上年度預算數24,000元，減少24,000元。
14,450	24,000	車租		
4,800	4,000	雜項設備租金	4,000	較上年度預算數4,000元，無增減。
4,800	4,000	雜項設備租金	4,000	
			4,000	電錶月租費(由班級業務費移列)。
768,097	2,094,000	會費、捐助、補助、分攤、照護、救濟與交流活動費	2,121,000	
10,000	10,000	捐助、補助與獎助	10,000	較上年度預算數10,000元，無增減。
10,000	10,000	獎助學員生給與	10,000	
			10,000	教育關懷獎每校推薦1名學生獎助金。
758,097	2,084,000	補貼、獎勵、慰問、照護與救濟	2,111,000	較上年度預算數2,084,000元，增加27,000元。
758,097	2,084,000	其他補貼、獎勵、慰問、照護與救濟	2,111,000	
			1,700,000	清寒學生餐費補助，170人*200日*50元。
			240	配合預算編列至千元，增列進位數240元。
			245,760	補助學校午餐使用有機蔬菜計畫，768人*40週*1次*8元。
			61,000	本市市民第3胎就讀國小教育補助費，61人

臺北市地方教育發展基金－臺北市大同區大龍國民小學

基金用途－國民教育計畫明細表

中華民國109年度

單位：新臺幣元

前年度 決算數	上年度 預算數	科 目	本 年 度 預 算 數	說 明
				*1,000元。
			104,000	弱勢學生冷氣使用費補助費用，130人*800元(新增)。
401,300	609,000	其他	536,000	
401,300	609,000	其他支出	536,000	較上年度預算數609,000元，減少73,000元。
401,300	609,000	其他	536,000	
			126,000	執行學生路隊安全導護費及導護志工保險費。
			200	配合預算編列至千元，增列進位數200元。
			33,600	國小游泳檢測未通過學生暑期游泳訓練班報名費，6班*5,600元。
			115,200	泳池清潔維護費，16班*7,200元。
			174,000	國小學生活動費，870人*2學期*100元。
			87,000	班級自治費，870人*2學期*50元。

臺北市地方教育發展基金－臺北市大同區大龍國民小學

基金用途－學前教育計畫明細表

中華民國109年度

單位：新臺幣元

前年度 決算數	上年度 預算數	科 目	本 年 度 預 算 數	說 明
14,143,213	18,932,000	合計	15,100,000	
13,786,238	18,244,000	用人費用	14,462,000	
10,233,787	12,544,110	正式員額薪資	9,817,050	較上年度預算數12,544,110元，減少2,727,060元。
9,531,180	11,848,110	職員薪金	9,121,050	
			9,088,650	教職員13人及教保員3人薪金(詳用人費用彙計表)(含教育部補助款教保員381,980元)。
			32,400	教保員教保費，3人*12月*900元。
702,607	696,000	工員工資	696,000	
			696,000	廚工2人工資(詳用人費用彙計表)(含教育部補助款220,090元)。
42,864	120,534	超時工作報酬	99,172	較上年度預算數120,534元，減少21,362元。
42,864	120,534	加班費	99,172	
			97,067	不休假出勤加班費。
			2,105	業務加班費。
1,796,301	3,116,422	獎金	2,570,492	較上年度預算數3,116,422元，減少545,930元。
737,605	1,028,093	考績獎金	824,000	
			824,000	依考績法規定核發之獎金。
1,058,696	2,088,329	年終獎金	1,746,492	
			1,746,492	依規定於年節加發之獎金。
724,266	1,135,008	退休及卹償金	878,256	較上年度預算數1,135,008元，減少256,752元。
680,369	1,114,848	職員退休及離職金	858,096	
			858,096	提撥退撫基金。
43,897	20,160	工員退休及離職金	20,160	
			20,160	提撥勞工退休準備金。
989,020	1,327,926	福利費	1,097,030	較上年度預算數1,327,926元，減少230,896元。
812,655	1,116,726	分擔員工保險費	877,530	
			877,530	分擔公保、勞保、健保費。
1,720	8,600	傷病醫藥費	4,300	
			1,720	幼兒園廚工健康檢查費，2人*860元。
			2,580	幼兒園教保人員健康檢查費，3人*860元。
156,434	138,600	員工通勤交通費	151,200	

臺北市地方教育發展基金－臺北市大同區大龍國民小學

基金用途－學前教育計畫明細表

中華民國109年度

單位：新臺幣元

前年度 決算數	上年度 預算數	科 目	本 年 度 預 算 數	說 明
			100,800	教師上下班交通費，8人*10月* 2段*630元 。
			50,400	教師上下班交通費，8人*10月* 1段*630元 。
18,211	64,000	其他福利費	64,000	64,000 休假旅遊補助費。
104,176	116,000	服務費用	113,000	
28,176	40,320	一般服務費	37,800	較上年度預算數40,320元，減少2,520元。
1,176	4,320	佣金、匯費、經理費及手續 費	1,800	
			1,800	委託超商代收學雜費手續費，150人*2學期 *6元。
27,000	36,000	體育活動費	36,000	
			4,000	文康活動費，本校編列學前特幼班教師2人 ，每人編列2,000元。
			10,000	文康活動費，本校編列契約進用教保員3人 ，廚工2人，合計5人，每人編列2,000元(上 述人員係幼托整合前得編列文康活動費之 人員)。
			22,000	文康活動費，本校編列教師11人，每人編 列2,000元。
76,000	75,680	專業服務費	75,200	較上年度預算數75,680元，減少480元。
22,500	7,200	講課鐘點、稿費、出席審查 及查詢費	7,200	
			7,200	特幼班教材編輯費，1班*12月 x 600元。
53,500	68,480	其他專業服務費	68,000	
			500	配合預算編列至千元，增列進位數500元。
			13,500	教保員幼兒午餐指導費，3人*9月*500元。
			54,000	幼兒午餐指導費，6班*2人*9月*500元。
73,996	153,000	材料及用品費	114,000	
31,000	99,080	使用材料費	71,980	較上年度預算數99,080元，減少27,100元。
31,000	99,080	設備零件	71,980	
			3,000	特幼班知動及生活訓練1批(由特幼班設備費 移列)(新增)。
			34,980	幼兒園操作式教具1批(由幼兒園設備費移 列)(新增)。

臺北市地方教育發展基金－臺北市大同區大龍國民小學

基金用途－學前教育計畫明細表

中華民國109年度

單位：新臺幣元

前年度 決算數	上年度 預算數	科 目	本 年 度 預 算 數	說 明
			18,000	幼兒園體能教學器材1批(由幼兒園設備費移列)(新增)。
			16,000	幼兒園音樂教學教具1批(由幼兒園設備費移列)(新增)。
42,996	53,920	用品消耗	42,020	較上年度預算數53,920元，減少11,900元。
7,176	7,200	辦公(事務)用品	7,200	
			7,200	特幼班業務費，1班*7,200元。
22,000	32,900	報章雜誌	21,000	
			21,000	幼兒園圖書及多媒體教材(由幼兒園設備費移列)。
13,820	13,820	其他用品消耗	13,820	
			13,820	特教班知動及生活訓練相關材料與設備費，1班*13,820元。
90,476	323,000	會費、捐助、補助、分攤、照護、救濟與交流活動費	315,000	
90,476	323,000	補貼、獎勵、慰問、照護與救濟	315,000	較上年度預算數323,000元，減少8,000元。
90,476	323,000	其他補貼、獎勵、慰問、照護與救濟	315,000	
			38	配合預算編列至千元，增列進位數38元。
			28,032	補助學校午餐使用有機蔬菜計畫，146人*40週*1次*4.8元。
			54,270	危機家庭幼生餐點費補助，3人*9月*2,010元。
			232,660	低收入戶家庭幼生月費補助，10人*2學期*11,633元。
88,327	96,000	其他	96,000	
88,327	96,000	其他支出	96,000	較上年度預算數96,000元，無增減。
88,327	96,000	其他	96,000	
			96,000	幼兒導護費。

臺北市地方教育發展基金－臺北市大同區大龍國民小學

基金用途－一般行政管理計畫明細表

中華民國109年度

單位：新臺幣元

前年度 決算數	上年度 預算數	科 目	本 年 度 預 算 數	說 明
14,994,494	16,489,000	合計	15,243,000	
13,314,368	14,531,000	用人費用	12,695,000	
8,804,902	9,576,000	正式員額薪資	8,472,000	較上年度預算數9,576,000元，減少1,104,000元。
7,416,852	8,328,000	職員薪金	7,596,000	7,596,000 教職員12人薪金(詳用人費用 彙計表)。
793,462	732,000	工員工資	360,000	360,000 工員1人工資(詳用人費用 彙計表)。
594,588	516,000	警餉	516,000	516,000 校警1人薪金(詳用人費用 彙計表)。
303,408	450,018	超時工作報酬	317,750	較上年度預算數450,018元，減少132,268元。
303,408	450,018	加班費	317,750	315,731 不休假出勤加班費。 2,019 業務加班費。
2,382,664	2,308,802	獎金	2,045,302	較上年度預算數2,308,802元，減少263,500元。
1,174,333	1,113,500	考績獎金	988,000	988,000 依考績法規定核發之獎金。
1,208,331	1,195,302	年終獎金	1,057,302	1,057,302 依規定於年節加發之獎金。
718,574	796,224	退休及卹償金	691,584	較上年度預算數796,224元，減少104,640元。
599,870	737,664	職員退休及離職金	662,784	662,784 提撥退撫基金。
118,704	58,560	工員退休及離職金	28,800	28,800 提撥勞工退休準備金。
1,104,820	1,399,956	福利費	1,168,364	較上年度預算數1,399,956元，減少231,592元。
773,044	842,436	分擔員工保險費	732,684	732,684 分擔公保、勞保、健保費。
139,965	317,520	員工通勤交通費	211,680	211,680 職員、工友上下班交通費，14人*12月* 2段*630元。
191,811	240,000	其他福利費	224,000	

臺北市地方教育發展基金－臺北市大同區大龍國民小學

基金用途－一般行政管理計畫明細表

中華民國109年度

單位：新臺幣元

前年度 決算數	上年度 預算數	科 目	本 年 度 預 算 數	說 明
			224,000	休假旅遊補助費。
1,381,561	1,469,000	服務費用	2,072,000	
661,715	804,708	一般服務費	1,252,912	較上年度預算數804,708元，增加448,204元。
642,715	774,708	外包費	1,224,912	
			552,912	校警勞務外包費，1人*12月*46,076元。
			432,000	工友勞務外包費，1人*12月*36,000元。
			240,000	消化超額職工6人(技工、工友)業務外包費，6人*40,000元。
19,000	30,000	體育活動費	28,000	
			28,000	文康活動費，本校編列教職員13人，工員1人，合計14人，每人編列 2,000元。
621,500	565,892	專業服務費	720,688	較上年度預算數565,892元，增加154,796元。
621,500	565,892	其他專業服務費	720,688	
			688	配合預算編列至千元，增列進位數688元。
			720,000	校園安全機械定點、機動巡邏等保全費用。
98,346	98,400	公共關係費	98,400	較上年度預算數98,400元，無增減。
98,346	98,400	公共關係費	98,400	
			98,400	校長特別費，12月*8,200元。
297,565	487,000	材料及用品費	474,000	
297,565	487,000	用品消耗	474,000	較上年度預算數487,000元，減少13,000元。
297,565	483,700	辦公(事務)用品	468,340	
			468,340	本校奉核定普通班33班、附設幼兒園6班、補校3班，統籌業務費計算如下：1,290元*15班*12月=232,200元，810元*15班*12月=145,800元，640元*9班*12月=69,120元，645元*3班*12月=23,220元，以上合計470,340元，除依實際需求移列會費2,000元外，其餘如列數。
	3,300	服裝	5,660	
			100	校警襪子，1人*1雙*100元。
			1,100	校警皮鞋，1人*1雙*1,100元。
			1,500	校警夏服(成立第35年)，1人*1套*1,500元。

臺北市地方教育發展基金－臺北市大同區大龍國民小學

基金用途－一般行政管理計畫明細表

中華民國109年度

單位：新臺幣元

前年度 決算數	上年度 預算數	科 目	本 年 度 預 算 數	說 明
			400	校警服裝配備，1人*400元。
			2,200	校警冬服，1人*1套*2,200元(新增)。
			360	配合預算編列至千元，增列進位數360元。
1,000	2,000	會費、捐助、補助、分攤、照護 、救濟與交流活動費	2,000	
1,000	2,000	會費	2,000	較上年度預算數2,000元，無增減。
1,000	2,000	職業團體會費	2,000	
			2,000	護理師2人公會會費(統籌業務費)。

臺北市地方教育發展基金－臺北市大同區大龍國民小學

基金用途－建築及設備計畫明細表

中華民國109年度

單位：新臺幣元

前年度 決算數	上年度 預算數	科 目	本 年 度 預 算 數	說 明
3,730,091	1,037,000	合計	2,559,000	
3,730,091	1,037,000	購建固定資產、無形資產及非理財 目的之長期投資	2,559,000	
1,075,818	1,001,000	購建固定資產	2,132,000	
1,075,818	1,001,000	一般建築及設備計畫	2,132,000	
		校園前瞻基礎建設	540,000	
		購置機械及設備	540,000	
			540,000	新購無線基地臺，36臺*15,000 元(電腦專案計畫)。
11,000		網路電話閘道器設備		
11,000		購置機械及設備		
265,500	211,000	班級設備	218,000	
139,000	60,000	購置機械及設備	67,000	
			55,000	新購4K高畫質彩色數位攝影機 1臺。
			12,000	新購氧氣製造機1臺。
78,500	94,000	購置交通及運輸設備	17,000	
			17,000	新購音響擴大器1臺。
48,000	57,000	購置雜項設備	134,000	
			25,000	新購階梯椅1組。
			14,000	新購A3護貝機1臺。
			26,000	新購移動式變色光桌，2組 *13,000元。
			13,000	新購特幼(自閉)評量工具組1套 。
			40,000	新購大閱讀椅，4個*10,000元 。
			16,000	新購冰箱1臺。
27,000	23,000	特殊班設備	21,000	
27,000	23,000	購置雜項設備	21,000	
			21,000	新購吸塵器1臺。
772,318	767,000	資訊設備	1,353,000	
772,318	767,000	購置機械及設備	1,353,000	
			128,000	汰舊換新網路及資訊周邊設備 (電腦專案計畫)。
			1,225,000	汰舊換新個人電腦，49部 *25,000元(電腦專案計畫)。

臺北市地方教育發展基金－臺北市大同區大龍國民小學

基金用途－建築及設備計畫明細表

中華民國109年度

單位：新臺幣元

前年度 決算數	上年度 預算數	科 目	本 年 度 預 算 數	說 明
	36,000	購置無形資產	36,000	
	36,000	一般建築及設備計畫	36,000	
	36,000	資訊設備	36,000	
	36,000	購置電腦軟體	36,000	
			36,000	電腦教學軟體費(電腦專案計畫)。
2,654,273		遞延支出	391,000	
2,654,273		一般建築及設備計畫	391,000	
		教室陽臺安全防護工程	391,000	
		遞延修繕房屋建築支出	391,000	
			372,600	一、施工費。
			10,948	二、委託技術服務費(總包價法)。
			7,452	三、工程管理費(按施工費2%提列)。
2,654,273		校園整修工程		
2,654,273		遞延修繕房屋建築支出		

預算參考表

臺北市地方教育發展基金－臺北市大同區大龍國民小學

預計平衡表

中華民國109年12月31日

單位：新臺幣千元

107年(前年) 12月31日 決算數	科 目	109年12月31日 預計數	108年12月31日 預計數	比較增減(-)
2,981,149	資產合計	2,968,466	2,974,834	-6,368
2,981,149	資產	2,968,466	2,974,834	-6,368
25,869	流動資產	13,186	19,554	-6,368
25,369	現金	12,686	19,054	-6,368
25,369	銀行存款	12,686	19,054	-6,368
500	預付款項	500	500	
500	預付費用	500	500	
6,965	投資、長期應收款項、貸墊款及準備金	6,965	6,965	
6,965	準備金	6,965	6,965	
3,120	退休及離職準備金	3,120	3,120	
3,845	其他準備金	3,845	3,845	
2,948,315	其他資產	2,948,315	2,948,315	
2,948,315	什項資產	2,948,315	2,948,315	
1,171	暫付及待結轉帳項	1,171	1,171	
2,947,143	代管資產	2,947,143	2,947,143	
2,981,149	負債及基金餘額合計	2,968,466	2,974,834	-6,368
2,963,871	負債	2,963,871	2,963,871	
12,343	流動負債	12,343	12,343	
12,343	應付款項	12,343	12,343	
11,908	應付代收款	11,908	11,908	
436	應付費用	436	436	
	預收款項			
	預收收入			
2,951,527	其他負債	2,951,527	2,951,527	
2,951,527	什項負債	2,951,527	2,951,527	
1,264	存入保證金	1,264	1,264	
3,120	應付退休及離職金	3,120	3,120	
2,947,143	應付代管資產	2,947,143	2,947,143	
17,278	基金餘額	4,595	10,963	-6,368
17,278	基金餘額	4,595	10,963	-6,368
17,278	基金餘額	4,595	10,963	-6,368
17,278	累積餘額	4,595	10,963	-6,368

註：1.信託代理與保證資產(負債)前年度決算數0元，上年度預計數0元，本年度預計數0元。2.或有資產(負債)0元。3.本基金自93年度起，本固定項目分開原則，將屬長期固定帳項，包括固定資產568,929,092元、無形資產68,172元及長期債務0元等，另立帳類管理，未納入本表。

臺北市地方教育發展基金一

各項費用

中華民國

前年度 決算數	上年度 預算數	計畫別		合計	國民教育計畫
		用途別科目			
177,685,652	180,066,000	合計		179,259,000	146,357,000
161,901,877	163,412,000	用人費用		161,179,000	134,022,000
81,904,237	79,228,110	正式員額薪資		78,013,050	59,724,000
79,813,580	77,284,110	職員薪金		76,441,050	59,724,000
1,496,069	1,428,000	工員工資		1,056,000	
594,588	516,000	警餉		516,000	
1,442,560	1,392,560	聘僱及兼職人員薪資		1,683,920	1,683,920
1,442,560	1,392,560	兼職人員酬金		1,683,920	1,683,920
962,028	3,041,900	超時工作報酬		1,838,759	1,421,837
962,028	3,041,900	加班費		1,838,759	1,421,837
17,870,539	18,480,724	獎金		18,159,294	13,543,500
8,139,498	8,058,593	考績獎金		7,890,000	6,078,000
9,731,041	10,422,131	年終獎金		10,269,294	7,465,500
49,550,206	50,604,384	退休及卹償金		50,809,488	49,239,648
49,387,605	50,525,664	職員退休及離職金		50,760,528	49,239,648
162,601	78,720	工員退休及離職金		48,960	
10,172,307	10,664,322	福利費		10,674,489	8,409,095
7,361,373	6,814,014	分擔員工保險費		6,686,610	5,076,396
131,720	404,600	傷病醫藥費		400,300	396,000
679,571	878,220	員工通勤交通費		936,180	573,300
1,999,643	2,567,488	其他福利費		2,651,399	2,363,399
8,610,162	9,540,000	服務費用		9,663,000	7,478,000
3,194,903	3,385,784	水電費		3,456,834	3,456,834
2,703,648	2,616,686	工作場所電費		2,703,648	2,703,648
208,041	229,098	工作場所水費		213,186	213,186
283,214	540,000	氣體費		540,000	540,000
55,080	57,660	旅運費		52,390	52,390
55,080	57,660	國內旅費		52,390	52,390
74,414	19,500	印刷裝訂與廣告費		13,600	13,600
74,414	19,500	印刷及裝訂費		13,600	13,600
1,592,427	1,585,800	修理保養及保固費		1,355,600	1,355,600

臺北市大同區大龍國民小學

彙計表

109年度

單位：新臺幣元

學前教育計畫	一般行政管理計畫	建築及設備計畫			
15,100,000	15,243,000	2,559,000			
14,462,000	12,695,000				
9,817,050	8,472,000				
9,121,050	7,596,000				
696,000	360,000				
	516,000				
99,172	317,750				
99,172	317,750				
2,570,492	2,045,302				
824,000	988,000				
1,746,492	1,057,302				
878,256	691,584				
858,096	662,784				
20,160	28,800				
1,097,030	1,168,364				
877,530	732,684				
4,300					
151,200	211,680				
64,000	224,000				
113,000	2,072,000				

臺北市地方教育發展基金一

各項費用

中華民國

前年度 決算數	上年度 預算數	計畫別	合計	國民教育計畫
		用途別科目		
903,624	1,225,800	一般房屋修護費	1,003,200	1,003,200
395,541	139,800	機械及設備修護費	140,600	140,600
293,262	220,200	雜項設備修護費	211,800	211,800
5,166	32,000	保險費	22,400	22,400
5,166	32,000	其他保險費	22,400	22,400
1,961,621	2,365,164	一般服務費	2,789,968	1,499,256
9,388	29,376	佣金、匯費、經理費及手續費	12,240	10,440
1,719,808	1,827,636	外包費	2,277,840	1,052,928
43,425	298,152	計時與計件人員酬金	293,888	293,888
189,000	210,000	體育活動費	206,000	142,000
1,628,205	1,995,692	專業服務費	1,873,808	1,077,920
419,480	941,600	講課鐘點、稿費、出席審查及查詢費	662,800	655,600
93,550	56,800	委託檢驗(定)試驗認證費	55,400	55,400
8,800	12,520	試務甄選費	12,520	12,520
35,715		電腦軟體服務費		
1,070,660	984,772	其他專業服務費	1,143,088	354,400
98,346	98,400	公共關係費	98,400	
98,346	98,400	公共關係費	98,400	
2,075,072	2,925,000	材料及用品費	2,784,000	2,196,000
418,158	429,155	使用材料費	534,750	462,770
418,158	429,155	設備零件	534,750	462,770
1,656,914	2,495,845	用品消耗	2,249,250	1,733,230
342,244	550,955	辦公(事務)用品	497,840	22,300
107,609	127,900	報章雜誌	107,000	86,000
	3,300	服裝	5,660	
10,210	29,000	醫療用品(非醫療院所使用)	27,000	27,000
1,196,851	1,784,690	其他用品消耗	1,611,750	1,597,930
19,250	28,000	租金、償債、利息及相關手續費	4,000	4,000
14,450	24,000	交通及運輸設備租金		
14,450	24,000	車租		
4,800	4,000	雜項設備租金	4,000	4,000

臺北市大同區大龍國民小學

彙計表

109年度

單位：新臺幣元

學前教育計畫	一般行政管理計畫	建築及設備計畫			
37,800	1,252,912				
1,800					
	1,224,912				
36,000	28,000				
75,200	720,688				
7,200					
68,000	720,688				
	98,400				
	98,400				
114,000	474,000				
71,980					
71,980					
42,020	474,000				
7,200	468,340				
21,000					
	5,660				
13,820					

臺北市地方教育發展基金一

各項費用

中華民國

前年度 決算數	上年度 預算數	計畫別	合計	國民教育計畫
		用途別科目		
4,800	4,000	雜項設備租金	4,000	4,000
3,730,091	1,037,000	購建固定資產、無形資產及非理財目的 之長期投資	2,559,000	
1,075,818	1,001,000	購建固定資產	2,132,000	
922,318	827,000	購置機械及設備	1,960,000	
78,500	94,000	購置交通及運輸設備	17,000	
75,000	80,000	購置雜項設備	155,000	
	36,000	購置無形資產	36,000	
	36,000	購置電腦軟體	36,000	
2,654,273		遞延支出	391,000	
2,654,273		遞延修繕房屋建築支出	391,000	
859,573	2,419,000	會費、捐助、補助、分攤、照護、救濟 與交流活動費	2,438,000	2,121,000
1,000	2,000	會費	2,000	
1,000	2,000	職業團體會費	2,000	
10,000	10,000	捐助、補助與獎助	10,000	10,000
10,000	10,000	獎助學員生給與	10,000	10,000
848,573	2,407,000	補貼、獎勵、慰問、照護與救濟	2,426,000	2,111,000
848,573	2,407,000	其他補貼、獎勵、慰問、照護與救 濟	2,426,000	2,111,000
489,627	705,000	其他	632,000	536,000
489,627	705,000	其他支出	632,000	536,000
489,627	705,000	其他	632,000	536,000

臺北市大同區大龍國民小學

彙計表

109年度

單位：新臺幣元

學前教育計畫	一般行政管理計畫	建築及設備計畫			
		2,559,000			
		2,132,000			
		1,960,000			
		17,000			
		155,000			
		36,000			
		36,000			
		391,000			
		391,000			
315,000	2,000				
	2,000				
	2,000				
315,000					
315,000					
96,000					
96,000					
96,000					

臺北市地方教育發展基金－臺北市大同區大龍國民小學

員工人數彙計表

中華民國109年度

單位：人

計 畫 及 項 目	上年度最高可 進用員額數	本年度 增減(-)數	本年度最高可 進用員額數	說 明
合計	105	-2	103	
國民教育計畫部分	72	-1	71	
正式職員	72	-1	71	
學前教育計畫部分	18		18	
正式職員	16		16	
正式工員	2		2	
一般行政管理計畫部分	15	-1	14	
正式職員	13		13	
正式工員	2	-1	1	

註：1.本表不包含臨時工員人數。

2.本表臨時職員係指奉准有案之約聘僱人員。

3.外包費編列救生員2人、工友外包1人、校警外包1人、清潔外包費等，計227萬7,840元。 4.計時與計件人員酬金編列閩客語教學支援人員鐘點費、暑期泳池工讀生時薪等，計29萬3,888元。

本 頁 空 白

臺北市地方教育發展基金一

用人費用

中華民國

計畫及項目	合計	正式 員額 薪資	聘僱 人員 薪資	超時 工作 報酬	津貼	獎 金		
						年終獎金	考績獎金	其他
合計	161,179,000	78,013,050		1,838,759		10,269,294	7,890,000	
國民教育計畫	134,022,000	59,724,000		1,421,837		7,465,500	6,078,000	
職員薪金	59,724,000	59,724,000						
兼職人員 酬金	1,683,920							
加班費	1,421,837			1,421,837				
考績獎金	6,078,000						6,078,000	
年終獎金	7,465,500					7,465,500		
職員退休 及離職金	49,239,648							
分擔員工 保險費	5,076,396							
傷病醫藥 費	396,000							
員工通勤 交通費	573,300							
其他福利 費	2,363,399							
學前教育計畫	14,462,000	9,817,050		99,172		1,746,492	824,000	
職員薪金	9,121,050	9,121,050						
工員工資	696,000	696,000						
加班費	99,172			99,172				
考績獎金	824,000						824,000	
年終獎金	1,746,492					1,746,492		
職員退休 及離職金	858,096							
工員退休 及離職金	20,160							

臺北市大同區大龍國民小學

彙計表

109年度

單位：新臺幣元

退休及卹償金		資遣費	福 利 費					提繳費	兼任 人員 用人 費用
退休金	卹償金		分擔 保險費	傷病 醫藥費	提撥 福利金	員工通勤 交通費	其他		
50,809,488			6,686,610	400,300		936,180	2,651,399	1,683,920	
49,239,648			5,076,396	396,000		573,300	2,363,399	1,683,920	
49,239,648			5,076,396	396,000		573,300	2,363,399	1,683,920	
878,256			877,530	4,300		151,200	64,000		
858,096									
20,160									

臺北市地方教育發展基金一

用人費用

中華民國

計畫及項目	合計	正式 員額 薪資	聘僱 人員 薪資	超時 工作 報酬	津貼	獎 金		
						年終獎金	考績獎金	其他
分擔員工 保險費	877,530							
傷病醫藥 費	4,300							
員工通勤 交通費	151,200							
其他福利 費	64,000							
一般行政管 理計畫	12,695,000	8,472,000		317,750		1,057,302	988,000	
職員薪金	7,596,000	7,596,000						
工員工資	360,000	360,000						
警餉	516,000	516,000						
加班費	317,750			317,750				
考績獎金	988,000						988,000	
年終獎金	1,057,302					1,057,302		
職員退休 及離職金	662,784							
工員退休 及離職金	28,800							
分擔員工 保險費	732,684							
員工通勤 交通費	211,680							
其他福利 費	224,000							

註：1.本表不包含臨時工員薪津。

2.本表兼任人員用人費用，係學校教職員兼課或請假代課鐘點費。3.外包費編列救生員2人、工友外包1人、校警外包1人、清潔外包費等，計227萬7,840元。4.計時與計件人員酬金編列閩客語教學支援人員鐘點費、暑期泳池工讀生時薪等，計29萬3,888元。

臺北市大同區大龍國民小學

彙計表

109年度

單位：新臺幣元

退休及卹償金		資遣費	福 利 費					提繳費	兼任 人員 用人 費用
退休金	卹償金		分擔 保險費	傷病 醫藥費	提撥 福利金	員工通勤 交通費	其他		
			877,530						
				4,300					
691,584			732,684			151,200		64,000	
						211,680		224,000	
662,784									
28,800									
			732,684						
						211,680			
								224,000	

臺北市地方教育發展基金－臺北市大同區大龍國民小學

單位（或計畫）成本分析表

中華民國109年度

單位：新臺幣千元

計畫別	單位	單位成本(元)或 平均利(費)率	數量	預算數	說明
合計				179,259	
國民教育計畫				146,357	
學前教育計畫				15,100	
一般行政管理計畫				15,243	
建築及設備計畫				2,559	

臺北市地方教育發展基金－臺北市大同區大龍國民小學

5年來主要業務計畫分析表

中華民國109年度

單位：新臺幣千元

年度及項目	單位	數量	單位成本(元)或 平均利(費)率	金額	說明
(本)年度預算數					
國民教育計畫				146,357	
學前教育計畫				15,100	
(上)年度預算數					
國民教育計畫				143,608	
學前教育計畫				18,932	
(前)年度決算數					
國民教育計畫				144,818	
學前教育計畫				14,143	
(106)年度決算數					
國民教育計畫				138,794	
學前教育計畫				12,676	
(105)年度決算數					
國民教育計畫				152,776	
學前教育計畫				13,591	

臺北市地方教育發展基金－臺北市大同區大龍國民小學

資本資產明細表

中華民國109年度

單位：新臺幣千元

項 目	取得成本 (期初餘額)	以前年度 累計折舊/ 長期投資 評 價	本 年 度 變 動				主要增減 原因說明	本年度累計折 舊/長期投資 評價變動數	期末餘額
			增加		減少				
			金額	類型	金額	類型			
資產	732,413	147,731	2,168		18		17,835	568,997	
土地改良物	6,308	4,606					598	1,104	
房屋及建築	641,737	84,492					10,563	546,682	
機械及設備	56,382	37,909	1,960	增置			4,228	16,205	
交通及運輸 設備	6,910	5,500	17	增置			539	889	
雜項設備	21,026	15,224	155	增置			1,907	4,050	
電腦軟體	50		36	增置	18	無形資 產攤銷		68	