

中華民國 109 年度 4-0501445

臺北市總預算

臺北市政府教育局主管

臺北市地方教育發展基金

臺北市大安區幸安國民小學附屬單位預算之分預算

(特別收入基金)

臺北市大安區幸安國民小學編

臺北市地方教育發展基金－臺北市大安區幸安國民小學

目次

中華民國109年度

| | |
|----------------------------|------------|
| 一、財務摘要 | 第 1 頁 |
| 二、業務計畫及預算概要 | 第 3 -10 頁 |
| 三、預算主要表 | |
| (一) 基金來源、用途及餘絀預計表 | 第 11 頁 |
| (二) 現金流量預計表 | 第 12 頁 |
| 四、預算明細表 | |
| (一) 基金來源－服務收入明細表 | 第 13 頁 |
| (二) 基金來源－財產處分收入明細表 | 第 14 頁 |
| (三) 基金來源－其他財產收入明細表 | 第 15 頁 |
| (四) 基金來源－公庫撥款收入明細表 | 第 16 頁 |
| (五) 基金來源－學雜費收入明細表 | 第 17 頁 |
| (六) 基金來源－雜項收入明細表 | 第 18 頁 |
| (七) 基金用途－國民教育計畫明細表 | 第 19 -29 頁 |
| (八) 基金用途－學前教育計畫明細表 | 第 30 -32 頁 |
| (九) 基金用途－一般行政管理計畫明細表 | 第 33 -35 頁 |
| (十) 基金用途－建築及設備計畫明細表 | 第 36 -38 頁 |
| 五、預算參考表 | |
| (一) 預計平衡表 | 第 39 頁 |
| (二) 各項費用彙計表 | 第 40 -45 頁 |
| (三) 員工人數彙計表 | 第 46 頁 |
| (四) 用人費用彙計表 | 第 48 -51 頁 |
| (五) 聘用及約僱人員明細表 | 第 52 -53 頁 |
| (六) 單位（或計畫）成本分析表 | 第 54 頁 |

臺北市地方教育發展基金－臺北市大安區幸安國民小學

目 次

中華民國109年度

(七) 5年來主要業務計畫分析表 第 55 頁

(八) 資本資產明細表 第 56 頁

臺北市地方教育發展基金－臺北市大安區幸安國民小學

財務摘要

中華民國109年度

單位：新臺幣千元

| 項 目 | 本 年 度 | 上 年 度 | 比較增減數 | % |
|---------------|---------|---------|---------|--------|
| 經營成績： | | | | |
| 基金來源 | 242,782 | 255,363 | -12,581 | -4.93 |
| 基金用途 | 246,929 | 257,765 | -10,836 | -4.20 |
| 賸餘(短絀) | -4,147 | -2,402 | -1,745 | -- |
| 餘絀情形： | | | | |
| 基金餘額 | 3,293 | 7,440 | -4,147 | -55.74 |
| 現金流量(註)： | | | | |
| 現金及約當現金之淨增(減) | -4,147 | -2,402 | -1,745 | -- |

附註：現金流量係採現金及約當現金基礎，包括現金及自投資日起3個月內到期或清償之債權證券。

本 頁 空 白

業務計畫及預算概要

臺北市地方教育發展基金 - 臺北市大安區幸安國民小學

業務計畫及預算概要

中華民國 109 年度

壹、基金概況

一、設立宗旨及願景：

- (一) 本校遵照憲法第 158 條及 160 條規定，教育文化應發展國民之民族精神、自治精神，國民道德與健全體格、科學及生活智能，以培養學童七大學習領域及十大基本能力。
- (二) 本校自 91 年度起依教育經費編列與管理法第 13 條規定設置「臺北市地方教育發展基金」，以促進教育健全發展，提昇教育經費運用績效。
- (三) 本校以培養積極樂觀、自愛愛人之全人發展的廿一世紀優質學生，顯現專業成長、創新教學、團隊合作、愛心用心的優質教師，參與信任、鼓勵尊重、全力支持的家長，營造學生開心、教師用心、家長放心之學習型與社區化的優質學校為願景。

二、施政重點：

- (一) 開啟多元智慧：尊重每個學生獨特的個性，以多元智慧的觀點協助他找到生命的亮點，肯定天生我才必有用，能知於學，樂於學。
- (二) 培養生活能力：因應新世紀知識社會的到來，培養學生帶得走的能力，諸如人際溝通能力、資訊能力、終身學習能力、生涯規畫能力、問題解決能力等。
- (三) 蘊育人文情懷：在溫馨開放的校園文化中，孕育人文情懷，學會尊重、包容；建構生命的價值、完成人性的開展。
- (四) 建置溫馨民主的校園文化：
 1. 以參與式管理、落實行政、教師會、家長會三者的良性互動。
 2. 以學生第一，教學優先的觀念提昇行政服務效率。
 3. 放下威權心態，開啟校園民主之風氣。
- (五) 推動適性教學：
 1. 落實校本課程理念，採多元化、活潑化的教學及評量。
 2. 運用校內外資源，加強多元學習能力。
 3. 關懷相對弱勢學生之教學及輔導。
 4. 發展資訊教育，充實學生電腦運用之知能，並提昇教師運用電腦

臺北市地方教育發展基金 - 臺北市大安區幸安國民小學

業務計畫及預算概要

中華民國 109 年度

教學之能力。

(六) 辦理發展性的訓輔活動：

1. 辦理各項活動、競賽及展演。
2. 推動校內外學習服務。
3. 發展績優社團及校隊，如童軍團、弦樂團、桌球隊、羽球隊、籃球隊及游泳隊等。
4. 加強新興領域教育的辦理，並融入各科教學以收成效。

三、組織概況：

本校設置校長 1 人，綜理全校校務，下設教務處、學生事務處、總務處、輔導室、會計室、人事室及幼兒園等單位。

內部分層業務如下：

(一) 教務處：秉承校長之命，辦理全校教務事項。

1. 教學組：掌理課程編排、課業考查、學藝競賽、教學研究、教師進修、差假教師調代課及缺補課之查核等事項。
2. 註冊組：掌理註冊、編班、轉學、學籍保管、各項獎助學金補助及成績考查等有關學籍事項。
3. 設備組：掌理教科書編選、教學用具之管理、保管及出版學校刊物等事項。
4. 資訊組：掌理電腦設備及區域網路之管理、保管等事項。

(二) 學生事務處：秉承校長之命，辦理全校學生事務事項。

1. 訓育組：掌理訓育計畫之擬定及辦理各類訓育等活動。
2. 體育組：掌理學生體育活動、體格鍛鍊等事項。
3. 生教組：掌理學生日常生活常規，辦理交通導護各項事項。
4. 衛生組：掌理健康檢查，個人及環境衛生檢查、保健等事項。

(三) 總務處：秉承校長之命，辦理全校總務事項。

1. 事務組：掌理校舍、校具、財產、物品採購保管、工程發包、監工及驗收。
2. 出納組：掌理現金、零用金、票據、契約之保管等收支事項，辦理員工薪津發放及各項扣繳單據證明等。
3. 文書組：掌理文件收發登錄、撰擬繕校、典守學校印信、檔案保

臺北市地方教育發展基金 - 臺北市大安區幸安國民小學

業務計畫及預算概要

中華民國 109 年度

管、整理各項會議紀錄及校史等事項。

(四) 輔導室：秉承校長之命，視學生身心狀況及需求提供發展性輔導，介入性輔導或處理性輔導，並掌理學生輔導與諮商，實施適性生涯輔導等事項。

1. 輔導組：掌理學生個案建立、學習輔導、生活輔導、生涯輔導及兩性教育、親職教育等事項。

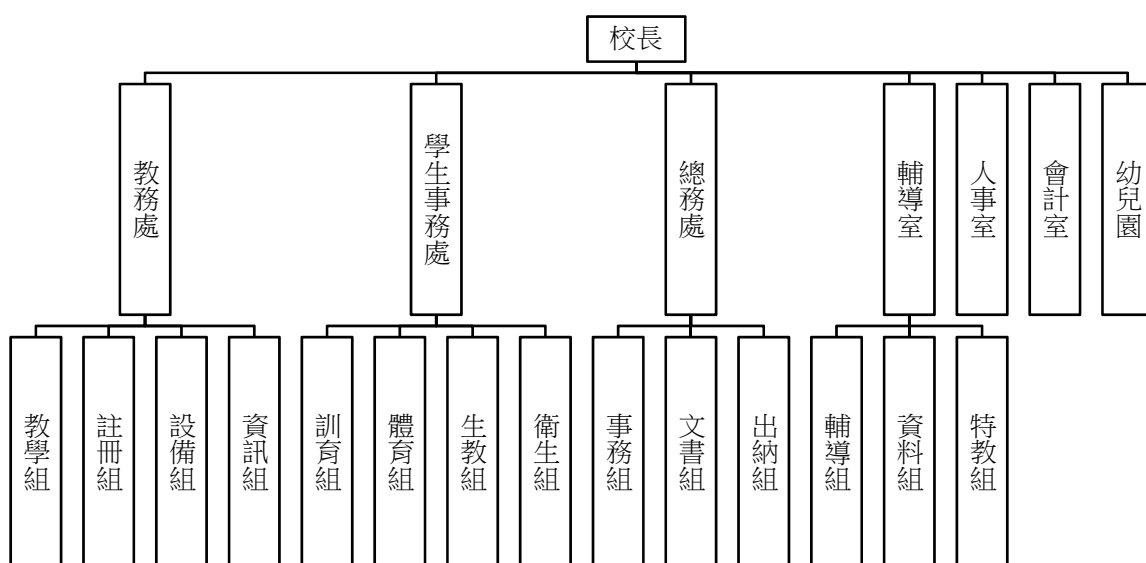
2. 資料組：辦理輔導資料搜集建檔、組訓愛心家長、實施測驗、社區人力整合、出版親職刊物等事項。

3. 特教組：擬訂特殊教育計畫章則、親師輔導諮詢、特教班甄選鑑別、實施各項診斷測驗、特教兒童追蹤輔導等事項。

(五) 會計室：秉承上級主計機關之監督與指導，並受校長之指揮，依法辦理歲計、會計、統計等事項。

(六) 人事室：秉承上級人事機關之監督與指導，並受校長之指揮，依法辦理人事管理查核等事項。

(七) 幼兒園：秉承校長之命，綜理園務、規劃幼兒教學、保育、環境與各項措施。



臺北市地方教育發展基金 - 臺北市大安區幸安國民小學

業務計畫及預算概要

中華民國 109 年度

四、基金歸類及屬性：

本校地方教育發展基金依據教育經費編列與管理法第 13 條規定設置，本基金為預算法第 4 條第 1 項第 2 款第 5 目所定之特別收入基金，以本府教育局為管理機關。

貳、業務計畫

本年度業務計畫重點與預算配合情形及預期績效，詳列如下：

單位：新臺幣千元

| 業務計畫名稱 | 計畫重點內容 | 預算數 | 預期績效 |
|----------|-----------------------|---------|--|
| 國民教育計畫 | 辦理各項教學、學生事務、圖書及輔導等業務。 | 202,555 | 1.新購教具、樂器及圖書等各科教學設備。 2.革新教學方法，提高教學效能。 3.辦理教師甄選、指定活動等項目以鍛鍊學童強健的身體，增進學童各項生活智能。 |
| 學前教育計畫 | 辦理各項教學、學生事務、圖書及輔導等業務。 | 17,203 | 1.新購教具、樂器及圖書等各科教學設備。 2.革新教學方法，提高教學效能 3.辦理幼兒園各項活動以鍛鍊幼兒強健的身體，增進幼兒各項生活智能。 |
| 一般行政管理計畫 | 綜理學校總務、人事、會計等業務。 | 19,320 | 配合校務推動行政處室支援工作，進而增進校務運作。 |
| 建築及設備計畫 | 購置教學所需教學設備等及改善教學環境。 | 7,851 | 係汰換、充實教學及電腦設備，另辦理中央廚房設施設備、電源改善工程等，改善教學環境，增進教學效能，並提高行政效率。 |

臺北市地方教育發展基金 - 臺北市大安區幸安國民小學
業務計畫及預算概要

中華民國 109 年度

參、預算概要

一、基金來源及用途之預計：

(一) 本年度基金來源：

服務收入 70 萬 5 千元，財產處分收入 1 萬元，其他財產收入 153 萬元，公庫撥款收入 2 億 3,611 萬 2 千元，學雜費收入 384 萬 5 千元，雜項收入 58 萬元，本年度基金來源 2 億 4,278 萬 2 千元，較上年度預算數 2 億 5,536 萬 3 千元，減少 1,258 萬 1 千元，約 4.93%，主要係公庫撥款收入減少所致。

(二) 本年度基金用途：

國民教育計畫 2 億 255 萬 5 千元，學前教育計畫 1,720 萬 3 千元，一般行政管理計畫 1,932 萬元，建築及設備計畫 785 萬 1 千元，本年度基金用途 2 億 4,692 萬 9 千元，較上年度預算數 2 億 5,776 萬 5 千元，減少 1,083 萬 6 千元，約 4.20%，主要係上年度實際班級數較預計數減少所致。

二、基金餘絀之預計：

本年度基金來源及用途相抵後，差短 414 萬 7 千元，較上年度預算數短絀 240 萬 2 千元，增加 174 萬 5 千元，將移用以前基金餘額 414 萬 7 千元支應。

三、現金流量之預計：

本年度業務活動淨現金流出 414 萬 7 千元。

四、補辦預算事項：詳補辦預算明細表

(一) 購建固定資產 56 萬 1 千元

1. 教育局學校設施改善準備，經濟部補助縣市共推住商節電行動能源管理系統建置工程，內屬設備部分移列固定資產 49 萬 8 千元。
2. 教育部體育署補助學校體育教學設備與器材計畫項目經費 6 萬 3 千元。

臺北市地方教育發展基金 - 臺北市大安區幸安國民小學
業務計畫及預算概要

中華民國 109 年度

肆、年度關鍵績效指標：

| 關鍵策略目標 | 關鍵績效指標 | 衡量標準 | 年度目標值 |
|---------|----------|---|-------|
| 提升學生體適能 | 學生體適能通過率 | 通過檢測學生數 /4 至 6 年級 學生數 x100% 單位：% | 75% |

伍、前年度及上年度已過期間實施狀況及成果概述：

一、前（107）年度決算結果及績效達成情形：

（一）前年度決算結果：

1. 基金來源：決算數 2 億 4,942 萬 5 千元，較預算數 2 億 4,185 萬 2 千元，計增加 757 萬 3 千元，約 3.13%，主要係因教育部及教育局補助收入增加所致。
2. 基金用途：決算數 2 億 4,723 萬 2 千元，較預算數 2 億 4,095 萬 2 千元，計增加 628 萬元，約 2.61%，主要係因教育部及教育局各項補助款支用所致。

（二）前年度績效達成情形分析：

| 年度績效目標 | 衡量指標 | 年度目標值 | 績效衡量暨達成情形分析 |
|---------|----------|-------|---|
| 提升學生體適能 | 學生體適能通過率 | 75% | 通過檢測學生數 440 人占 4 至 6 年級學生數 649 人，比率为 67.8%，達原訂目標值之 90.4%。 |

二、上（108）年度已過期間預算執行情形及績效達成情形：

（一）上年度預算截至 108 年 6 月 30 日止執行情形：

1. 基金來源：實際執行數 1 億 4,355 萬元，較預算分配數 1 億 3,791 萬 2 千元，計增加 563 萬 8 千元，約 4.09%，主要係因公庫撥款收入增加所致。

臺北市地方教育發展基金 - 臺北市大安區幸安國民小學
業務計畫及預算概要

中華民國 109 年度

2.基金用途：實際執行數 1 億 3,566 萬元，較預算分配數 1 億 4,031 萬 5 千元，計減少 465 萬 5 千元，約 3.32%，主要係因國民教育計畫人事費覈實支用賸餘所致。

(二) 上(108)年度績效達成情形分析：

| 年度績效目標 | 衡量指標 | 年度目標值 | 績效衡量暨達成情形分析 |
|---------|----------|-------|---|
| 提升學生體適能 | 學生體適能通過率 | 75% | 通過檢測學生數 465 人占 4 至 6 年級學生數 650 人，比率为 71.5%，達原訂目標值之 95.3%。 |

臺北市地方教育發展基金－臺北市大安區幸安國民小學

補辦預算明細表

中華民國109年度

單位：新臺幣元

| 項 目 | 金額 | 辦理年度 | 說 明 |
|----------|---------|------|---|
| 合計 | 561,000 | | |
| 購建固定資產 | 561,000 | | |
| 購置機械及設備 | 498,000 | 107 | 教育局學校設施改善準備，經濟部補助縣市共推住商節電行動能源管理系統建置工程，內屬設備部分移列固定資產。 |
| 校園能源管理系統 | 498,000 | | |
| 購置雜項設備 | 63,000 | 107 | 教育部體育署補助學校體育教學設備與器材計畫項目經費。 |
| 桌球桌 | 63,000 | | |

備註：各管理機關(構)依預算法第 8 8 條規定補辦預算，應確係不及編入年度預算，且因經營環境發生重大變遷或正常業務(含執行中央補助款項目)之確實需要，並經主管機關核轉本府核准先行辦理者；不具急迫性之事項，仍應儘可能納入預算辦理。

預算主要表

臺北市地方教育發展基金－臺北市大安區幸安國民小學

基金來源、用途及餘絀預計表

中華民國109年度

單位：新臺幣千元

| 前年度決算數 | 項 目 | 本年度預算數 | 上年度預算數 | 比較增減（－） |
|---------|----------|---------|---------|---------|
| 249,425 | 基金來源 | 242,782 | 255,363 | -12,581 |
| 832 | 勞務收入 | 705 | 705 | |
| 832 | 服務收入 | 705 | 705 | |
| 1,738 | 財產收入 | 1,540 | 1,240 | 300 |
| | 財產處分收入 | 10 | 10 | |
| 1,738 | 其他財產收入 | 1,530 | 1,230 | 300 |
| 242,605 | 政府撥入收入 | 236,112 | 249,538 | -13,426 |
| 242,203 | 公庫撥款收入 | 236,112 | 249,538 | -13,426 |
| 402 | 政府其他撥入收入 | | | |
| 3,408 | 教學收入 | 3,845 | 3,527 | 318 |
| 3,408 | 學雜費收入 | 3,845 | 3,527 | 318 |
| 842 | 其他收入 | 580 | 353 | 227 |
| 842 | 雜項收入 | 580 | 353 | 227 |
| 247,232 | 基金用途 | 246,929 | 257,765 | -10,836 |
| 200,540 | 國民教育計畫 | 202,555 | 208,895 | -6,340 |
| 14,766 | 學前教育計畫 | 17,203 | 15,901 | 1,302 |
| 17,856 | 一般行政管理計畫 | 19,320 | 19,283 | 37 |
| 14,070 | 建築及設備計畫 | 7,851 | 13,686 | -5,835 |
| 2,193 | 本期賸餘(短絀) | -4,147 | -2,402 | -1,745 |
| 7,648 | 期初基金餘額 | 7,440 | 8,548 | -1,109 |
| 9,842 | 期末基金餘額 | 3,293 | 6,146 | -2,854 |

註：前年度決算數細數之和與總數或略有出入，係四捨五入關係，以下各表同。

臺北市地方教育發展基金－臺北市大安區幸安國民小學

現金流量預計表

中華民國109年度

單位：新臺幣千元

| 項 目 | 本 預 | 年 算 | 度 數 | 說 明 |
|----------------|-----|-----|--------|-----|
| 業務活動之現金流量 | | | | |
| 本期賸餘(短絀) | | | -4,147 | |
| 業務活動之淨現金流入(流出) | | | -4,147 | |
| 其他活動之現金流量 | | | | |
| 其他活動之淨現金流入(流出) | | | | |
| 現金及約當現金之淨增(淨減) | | | -4,147 | |
| 期初現金及約當現金 | | | 23,296 | |
| 期末現金及約當現金 | | | 19,149 | |

註：本表係採現金及約當現金基礎，包括現金及自投資日起3個月內到期或清償之債權證券。

預算明細表

臺北市地方教育發展基金－臺北市大安區幸安國民小學

基金來源－服務收入明細表

中華民國109年度

單位：新臺幣元

| 科 目 | 單 位 | 本 年 度 預 算 數 | | | 說 明 |
|------|-----|--------------|-------|---------|----------------------|
| | | 數 量 業 務 量 | 利(費)率 | 金 額 | |
| 合計 | | | | 705,000 | |
| 服務收入 | | | | 705,000 | 較上年度預算數705,000元，無增減。 |
| | 人 | 1,000 | 700 | 700,000 | 暑期游泳訓練班學生票收入(收支對列)。 |
| | 人 | 16 | 300 | 4,800 | 教師甄選報名費收入。 |
| | 年 | 1 | 200 | 200 | 配合預算編列至千元，增列進位數200元。 |

臺北市地方教育發展基金－臺北市大安區幸安國民小學

基金來源－財產處分收入明細表

中華民國109年度

單位：新臺幣元

| 科 目 | 單位 | 本 年 度 預 算 數 | | | 說 明 |
|--------|----|-------------|--------|--------|------------------------------------|
| | | 數量 業務量 | 利(費)率 | 金 額 | |
| 合計 | | | | 10,000 | |
| 財產處分收入 | 年 | 1 | 10,000 | 10,000 | 較上年度預算數10,000元，無增減。 處分財產及物品之收入。 |

臺北市地方教育發展基金－臺北市大安區幸安國民小學

基金來源－其他財產收入明細表

中華民國109年度

單位：新臺幣元

| 科 目 | 單位 | 本 年 度 預 算 數 | | | 說 明 | |
|--------|----|-------------|-----------|-----------|-------------------------------|--------------------|
| | | 數量 業務量 | 利(費)率 | 金 額 | | |
| 合計 | | | | 1,530,000 | | |
| 其他財產收入 | | | | 1,530,000 | 較上年度預算數1,230,000元，增加300,000元。 | |
| | 年 | 1 | 30,000 | 30,000 | | 停車費收入。 |
| | 年 | 1 | 1,500,000 | 1,500,000 | | 開放學校場地出借費收入(收支對列)。 |

臺北市地方教育發展基金－臺北市大安區幸安國民小學

基金來源－公庫撥款收入明細表

中華民國109年度

單位：新臺幣元

| 科 目 | 單位 | 本 年 度 預 算 數 | | | 說 明 |
|--------|----|-------------|-------------|-------------|--|
| | | 數量 業務量 | 利(費)率 | 金 額 | |
| 合計 | | | | 236,112,000 | |
| 公庫撥款收入 | 年 | 1 | 236,112,000 | 236,112,000 | 較上年度預算數249,538,000元，減少13,426,000元。 市府補助款。 |

臺北市地方教育發展基金－臺北市大安區幸安國民小學

基金來源－學雜費收入明細表

中華民國109年度

單位：新臺幣元

| 科 目 | 單 位 | 本 年 度 預 算 數 | | | 說 明 |
|-------|------|-------------|-------|-----------|-------------------------------|
| | | 數量 業務量 | 利(費)率 | 金 額 | |
| 合計 | | | | 3,845,000 | |
| 學雜費收入 | | | | 3,845,000 | 較上年度預算數3,527,000元，增加318,000元。 |
| | 人、學期 | 14x2 | 5,150 | 144,200 | 幼兒園半日班學費收入。 |
| | 人、學期 | 14x2 | 2,745 | 76,860 | 幼兒園半日班雜費收入。 |
| | 人、學期 | 182x2 | 2,955 | 1,075,620 | 幼兒園全日班雜費收入。 |
| | 人、學期 | 182x2 | 7,000 | 2,548,000 | 幼兒園全日班學費收入。 |
| | 年 | 1 | 320 | 320 | 配合預算編列至千元，增列進位數320元。 |

臺北市地方教育發展基金－臺北市大安區幸安國民小學

基金來源－雜項收入明細表

中華民國109年度

單位：新臺幣元

| 科 目 | 單位 | 本 年 度 預 算 數 | | | 說 明 |
|------|----|-------------|---------|---------|-----------------------------|
| | | 數量 業務量 | 利(費)率 | 金 額 | |
| 合計 | | | | 580,000 | |
| 雜項收入 | | | | 580,000 | 較上年度預算數353,000元，增加227,000元。 |
| | 年 | 1 | 3,600 | 3,600 | 中央氣象局補助電費(收支對列)。 |
| | 年 | 1 | 400 | 400 | 配合預算編列至千元，增列進位數400元。 |
| | 年 | 1 | 576,000 | 576,000 | 數位學生證補卡費、簡訊費、提撥其他準備金等雜項收入。 |

臺北市地方教育發展基金－臺北市大安區幸安國民小學

基金用途－國民教育計畫明細表

中華民國109年度

單位：新臺幣元

| 前年度 決算數 | 上年度 預算數 | 科 目 | 本 年 度 預 算 數 | 說 明 |
|-------------|-------------|-----------|----------------|---|
| 200,540,111 | 208,895,000 | 合計 | 202,555,000 | |
| 189,395,749 | 195,618,000 | 用人費用 | 189,473,000 | |
| 93,149,014 | 95,688,000 | 正式員額薪資 | 93,096,000 | 較上年度預算數95,688,000元，減少2,592,000元。 |
| 93,149,014 | 95,688,000 | 職員薪金 | 93,096,000 | |
| | | | 81,780,000 | 教職員104人薪金(詳用人費用彙計表)(含教育部補助導師費624,000元)。 |
| | | | 11,316,000 | 教職員11人(含專輔教師1人)薪金(詳用人費用彙計表)(含教育部補助導師費96,000元)。 |
| 1,520,634 | 1,493,696 | 聘僱及兼職人員薪資 | 1,744,496 | 較上年度預算數1,493,696元，增加250,800元。 |
| 418,992 | 406,896 | 約僱職員薪金 | 406,896 | |
| | | | 406,896 | 聘用人員1人薪金(詳聘用及約僱人員明細表)。 |
| 1,101,642 | 1,086,800 | 兼職人員酬金 | 1,337,600 | |
| | | | 1,056,000 | 教師代課鐘點費，本校編制教師總人數130人，按9分之1計，編列15人，每人220節，總節數15人X220節=3300節，每節320元。 |
| | | | 256,000 | 補助調整授課特教教師鐘點費，10人*2節*40週*320元(教育部補助款)。 |
| | | | 25,600 | 補助調整授課鐘點費之外聘教師勞、健保及勞退費用(教育部補助款)。 |
| 568,668 | 507,466 | 超時工作報酬 | 540,833 | 較上年度預算數507,466元，增加33,367元。 |
| 568,668 | 507,466 | 加班費 | 540,833 | |
| | | | 425,999 | 不休假出勤加班費。 |
| | | | 60,999 | 不休假出勤加班費。 |
| | | | 31,635 | 暑期游泳訓練班工作人員加班費(收支對列)。 |
| | | | 18,500 | 開放學校場地值班人員加班費(收支對列)。 |
| | | | 3,700 | 資優班鑑定安置工作人員加班費。 |
| 19,864,742 | 21,462,862 | 獎金 | 20,882,962 | 較上年度預算數21,462,862元，減少579,900元。 |
| 8,976,550 | 9,451,000 | 考績獎金 | 9,195,100 | |
| | | | 8,252,100 | 依考績法規定核發之獎金。 |
| | | | 943,000 | 依考績法規定核發之獎金。 |

臺北市地方教育發展基金－臺北市大安區幸安國民小學

基金用途－國民教育計畫明細表

中華民國109年度

單位：新臺幣元

| 前年度 決算數 | 上年度 預算數 | 科 目 | 本 年 度 預 算 數 | 說 明 |
|------------|------------|----------|----------------|--|
| 10,888,192 | 12,011,862 | 年終獎金 | 11,687,862 | |
| | | | 10,222,500 | 依規定於年節加發之獎金。 |
| | | | 1,414,500 | 依規定於年節加發之獎金。 |
| | | | 50,862 | 依規定於年節加發之獎金。 |
| 62,985,816 | 65,324,253 | 退休及卹償金 | 61,780,676 | 較上年度預算數65,324,253元，減少3,543,577元。 |
| 62,577,102 | 65,324,253 | 職員退休及離職金 | 61,780,676 | |
| | | | 7,005,024 | 提撥退撫基金。 |
| | | | 967,824 | 提撥退撫基金。 |
| | | | 24,408 | 提撥退撫基金。 |
| | | | 390,984 | 遺族月撫卹金。 |
| | | | 53,352,000 | 退休人員月退休金，128人* $\text{\$}33,500\text{\$}$ *12月=51,456,000元；退休遺族月撫慰金，10人* $\text{\$}15,800\text{\$}$ *12月=1,896,000元；合計53,352,000元。 |
| | | | 40,436 | 退休人員年終慰問金。 |
| 408,714 | | 工員退休及離職金 | | |
| 11,306,875 | 11,141,723 | 福利費 | 11,428,033 | 較上年度預算數11,141,723元，增加286,310元。 |
| 8,890,969 | 8,110,812 | 分擔員工保險費 | 7,902,156 | |
| | | | 6,900,288 | 分擔公保、勞保、健保費。 |
| | | | 954,252 | 分擔公保、勞保、健保費。 |
| | | | 47,616 | 分擔公保、勞保、健保費。 |
| 169,943 | 458,000 | 傷病醫藥費 | 559,500 | |
| | | | 416,000 | 健康檢查補助費，26人* $\text{\$}16,000\text{\$}$ 。 |
| | | | 143,500 | 健康檢查補助費，41人* $\text{\$}3,500\text{\$}$ 。 |
| 850,917 | 1,222,200 | 員工通勤交通費 | 1,239,840 | |
| | | | 257,040 | 教師上下班交通費，17人*12月*2段* $\text{\$}630\text{\$}$ 。 |
| | | | 592,200 | 教師上下班交通費，47人*10月*2段* $\text{\$}630\text{\$}$ 。 |
| | | | 245,700 | 教師上下班交通費，39人*10月*1段* $\text{\$}630\text{\$}$ 。 |
| | | | 138,600 | 教師上下班交通費，11人*10月*2段* $\text{\$}630\text{\$}$ 。 |

臺北市地方教育發展基金－臺北市大安區幸安國民小學

基金用途－國民教育計畫明細表

中華民國109年度

單位：新臺幣元

| 前年度 決算數 | 上年度 預算數 | 科 目 | 本 年 度 預 算 數 | 說 明 |
|------------|------------|----------|--------------------|-------------------------------|
| 1,395,046 | 1,350,711 | 其他福利費 | 6,300 1,726,537 | 教師上下班交通費，1人*10月*1段*630元。 |
| | | | 192,000 | 休假旅遊補助費。 |
| | | | 48,000 | 休假旅遊補助費。 |
| | | | 16,000 | 休假旅遊補助費。 |
| | | | 54,000 | 退休人員三節慰問金，9人*6,000元。 |
| | | | 54,000 | 退休人員三節特別照護金(單身)。 |
| | | | 626,907 | 子女教育補助費。 |
| | | | 547,500 | 喪葬補助，3人*5月*36,500元。 |
| | | | 188,130 | 結婚補助，3人*2月*31,355元。 |
| 7,630,364 | 8,815,000 | 服務費用 | 8,605,000 | |
| 1,834,334 | 3,412,309 | 水電費 | 2,900,673 | 較上年度預算數3,412,309元，減少511,636元。 |
| 1,601,185 | 2,561,664 | 工作場所電費 | 2,069,100 | |
| | | | 1,950,000 | 電費。 |
| | | | 10,000 | 暑期游泳訓練班電費補助(收支對列)。 |
| | | | 89,500 | 開放學校場地電費(收支對列)。 |
| | | | 3,600 | 中央氣象局補助電費(收支對列)。 |
| | | | 16,000 | 巡迴教師服務中心會議與進修電費補助。 |
| 227,149 | 265,645 | 工作場所水費 | 246,573 | |
| | | | 240,573 | 水費。 |
| | | | 6,000 | 暑期游泳訓練班水費補助(收支對列)。 |
| 6,000 | 585,000 | 氣體費 | 585,000 | |
| | | | 585,000 | 溫水游泳池燃料費。 |
| 85,221 | 88,560 | 旅運費 | 73,690 | 較上年度預算數88,560元，減少14,870元。 |
| 63,148 | 88,560 | 國內旅費 | 73,690 | |
| | | | 51,150 | 校外教學隨隊人員出差旅費，11人*3天*1,550元。 |
| | | | 10,540 | 因公市外出差旅費。 |
| | | | 12,000 | 總務主任工作群組研討會議短程車資。 |
| 22,073 | | 其他旅運費 | | |
| 10,506 | 21,000 | 印刷裝訂與廣告費 | 205,000 | 較上年度預算數21,000元，增加184,000元。 |
| 10,506 | 21,000 | 印刷及裝訂費 | 205,000 | |
| | | | 200,000 | 英語教室情境布置及校園雙語標示等(新 |

臺北市地方教育發展基金－臺北市大安區幸安國民小學

基金用途－國民教育計畫明細表

中華民國109年度

單位：新臺幣元

| 前年度 決算數 | 上年度 預算數 | 科 目 | 本 年 度 預 算 數 | 說 明 |
|------------|------------|---------------|----------------|---|
| | | | | 增)。 |
| 3,550,266 | 2,683,819 | 修理保養及保固費 | 2,773,295 | 5,000 總務主任工作群組研討會議圖說、資料、手冊。 較上年度預算數2,683,819元，增加89,476元。 |
| 2,776,518 | 2,100,800 | 一般房屋修護費 | 2,209,400 | 。 |
| | | | 1,261,400 | 學校校舍、校具及其他建築物等之修理，53班*28,000元*85%。 |
| | | | 28,000 | 特教班校舍、水電、教具等修理，1班*28,000元。 |
| | | | 30,000 | 綠屋頂計畫屋頂設備修繕。 |
| | | | 890,000 | 開放學校場地校舍、校具及其他建築物等之修理房屋修護費(收支對列)。 |
| 773,748 | 583,019 | 機械及設備修護費 | 563,895 | |
| | | | 222,600 | 各項教學設備及其他公用用具等之保養修護，53班*28,000元*15%。 |
| | | | 41,200 | 電腦設備維護費(電腦專案計畫)。 |
| | | | 148,800 | 游泳池水電清潔維護費游泳池場地維護費。 |
| | | | 29,295 | 暑期游泳訓練班設備及用具等保養維護費(收支對列)。 |
| | | | 122,000 | 開放學校場地各項設備及其他公用用具等之保養修護(收支對列)。 |
| 21,798 | 40,000 | 保險費 | 28,000 | 較上年度預算數40,000元，減少12,000元。 |
| 21,798 | 40,000 | 其他保險費 | 28,000 | |
| | | | 28,000 | 暑期游泳訓練班學生保險費，1,000人*28元(收支對列)。 |
| 836,192 | 1,198,562 | 一般服務費 | 1,175,142 | 較上年度預算數1,198,562元，減少23,420元。 |
| 23,202 | 44,064 | 佣金、匯費、經理費及手續費 | 13,920 | |
| | | | 13,920 | 委託超商代收學雜費手續費，1,160人*2學期*6元。 |
| 635,144 | 910,498 | 計時與計件人員酬金 | 929,222 | |
| | | | 39,936 | 閩客語教學支援人員鐘點費之外聘人員勞、健保及勞退費用。 |

臺北市地方教育發展基金－臺北市大安區幸安國民小學

基金用途－國民教育計畫明細表

中華民國109年度

單位：新臺幣元

| 前年度 決算數 | 上年度 預算數 | 科 目 | 本 年 度 預 算 數 | 說 明 |
|------------|------------|------------------|----------------|---|
| | | | 307,200 | 閩客語教學支援人員鐘點費，24人*1節*40週*320元。 |
| | | | 18,180 | 提撥游泳池救生員退休金，1人*10月*1,818元。 |
| | | | 37,131 | 游泳池救生員年終獎金，1人*37,131元。 |
| | | | 36,360 | 分擔游泳池救生員勞保及健保費，1人*10月*3,636元。 |
| | | | 297,050 | 游泳池救生員薪津，1人*10月*29,705元。 |
| | | | 7,296 | 提撥暑期泳訓班工讀生勞退準備金，2人*2月*1,824元(收支對列)。 |
| | | | 89,600 | 暑期泳訓班工讀生薪津，2人*40天*8小時*140元(收支對列)。 |
| | | | 3,636 | 提撥暑期泳訓班救生員退休金，1人*2月*1,818元。 |
| | | | 7,272 | 分擔暑期泳訓班游泳池救生員勞保費及健保費，1人*2月*3,636元。 |
| | | | 7,427 | 暑期泳訓班游泳池救生員年終工作獎金，1人*1年*7,427元。 |
| | | | 59,410 | 暑期泳訓班救生員薪津，1人*2月*29,705元。 |
| | | | 18,724 | 提撥暑期泳訓班工讀生勞保費及健保費，2人*2月*4,681元(收支對列)。 |
| 177,846 | 244,000 | 體育活動費 | 232,000 | |
| | | | 204,000 | 文康活動費，本校編列教職員102人，每人編列2,000元。 |
| | | | 28,000 | 文康活動費，本校編列教職員13人，約僱人員1人，合計14人，每人編列2,000元。 |
| 1,292,047 | 1,370,750 | 專業服務費 | 1,449,200 | 較上年度預算數1,370,750元，增加78,450元。 |
| 687,844 | 641,400 | 講課鐘點、稿費、出席審查及查詢費 | 723,200 | |
| | | | 7,200 | 啟智教育班教材編輯費。 |
| | | | 14,400 | 資優教育班教材編輯費。 |
| | | | 14,400 | 身心障礙資源班教材編輯費。 |
| | | | 8,000 | 特教班內聘訓練講授鐘點費(特教班班級業務費)。 |

臺北市地方教育發展基金－臺北市大安區幸安國民小學

基金用途－國民教育計畫明細表

中華民國109年度

單位：新臺幣元

| 前年度 決算數 | 上年度 預算數 | 科 目 | 本 年 度 預 算 數 | 說 明 |
|------------|------------|--------------|----------------|---|
| | | | 16,000 | 特教班外聘訓練講授鐘點費(特教班班級業務費)。 |
| | | | 9,600 | 性別平等教育宣導活動外聘講授鐘點費。 |
| | | | 9,400 | 性別平等教育宣導活動校園性別事件調查費用、行為人8小時性平課程鐘點費等。 |
| | | | 14,000 | 小田園教育體驗學習實施計畫外聘教師鐘點費。 |
| | | | 16,000 | 小田園教育體驗學習實施計畫內聘教師鐘點費。 |
| | | | 455,000 | 暑期游泳訓練班教練指導鐘點費(收支對列)。 |
| | | | 21,000 | 辦理雙語教師課程外聘教師鐘點費(新增)。 |
| | | | 15,000 | 辦理雙語教師課程內聘教師鐘點費(新增)。 |
| | | | 15,000 | 辦理雙語教師課程專家學者出席費(新增)。 |
| | | | 9,600 | 辦理雙語教師課程講座課教師參與活動課務之代課費(新增)。 |
| | | | 9,600 | 國小家長教育成長暨志工培訓外聘講授鐘點費。 |
| | | | 74,000 | 總務主任工作群組研討會議內外聘講師鐘點費、出席費、圖說審查費等。 |
| | | | 3,000 | 資優班鑑定安置工作家長代表出席費。 |
| | | | 12,000 | 資優班鑑定安置工作專家出席費。 |
| 127,050 | 98,450 | 委託檢驗(定)試驗認證費 | 94,400 | |
| | | | 70,200 | 消防安全檢測費、建築物公共安全檢查及簽證申報作業等費用，52班*1,350元(班級業務費)。 |
| | | | 19,200 | 飲水機水質檢驗費，16臺*1,200元。 |
| | | | 5,000 | 消防安全檢測費、建築物公共安全檢查及簽證申報作業等費用，5班*1年*1,000元(特教班班級業務費)。 |
| | 3,800 | 試務甄選費 | 3,600 | |
| | | | 3,600 | 教師甄選試務費用。 |
| 3,300 | | 電腦軟體服務費 | | |
| 473,853 | 627,100 | 其他專業服務費 | 628,000 | |
| | | | 57,600 | 學童午餐指導費(5-6年級教師)，16班*1人*9月*400元。 |

臺北市地方教育發展基金－臺北市大安區幸安國民小學

基金用途－國民教育計畫明細表

中華民國109年度

單位：新臺幣元

| 前年度 決算數 | 上年度 預算數 | 科 目 | 本 年 度 預 算 數 | 說 明 |
|------------|------------|--------|----------------|---|
| | | | 16,200 | 學童午餐指導費(1-2年級教師)，23班*1人*9月*100元。 |
| | | | 72,000 | 工作人員午餐指導費，16人*9月*500元。 |
| | | | 48,600 | 學童午餐指導費(3-4年級教師)，18班*1人*9月*300元。 |
| | | | 20,000 | 學生輔導指導費。 |
| | | | 12,000 | 學童牙齒檢查費。 |
| | | | 14,400 | 學童午餐指導費(特教班教師)，4班*1人*9月*400元。 |
| | | | 7,200 | 學童午餐指導費(集中式特教班教師)，1班*2人*9月*400元。 |
| | | | 380,000 | 開放學校場地校園安全機動巡邏、區域联防等費用(收支對列)。 |
| 2,435,530 | 2,924,000 | 材料及用品費 | 3,219,000 | |
| 306,643 | 366,298 | 使用材料費 | 744,040 | 較上年度預算數366,298元，增加377,742元。 |
| 306,643 | 366,298 | 設備零件 | 744,040 | |
| | | | 218,500 | 教學用平板電腦，23部*9,500元(電腦專案計畫)(新增)。 |
| | | | 6,000 | 搖搖車，2台*3,000元，(由特殊班設備費移列)(新增)。 |
| | | | 59,400 | 獎盃櫃180cm*60cm*200cm，6座*9,900元，(由班級設備費移列)(新增)。 |
| | | | 99,200 | 五六年級各班講桌，16座*6,200元，(由班級設備費移列)(新增)。 |
| | | | 39,000 | 布告欄90cm*180cm*1.8cm，6面*6,500元，(由班級設備費移列)(新增)。 |
| | | | 24,990 | 簡報筆，10支*2,499元，(由班級設備費移列)(新增)。 |
| | | | 3,000 | 折疊式桌球桌，1張*3,000元，(由特殊班設備費移列)(新增)。 |
| | | | 26,550 | 折合式事務桌 180cm*80cm*79cm，3張*8,850元，(由特殊班設備費移列)(新增)。 |
| | | | 13,500 | 高背折疊椅44cm高，36張*375元，(由特殊班設備費移列)(新增)。 |
| | | | 600 | 樂樂棒球組，1組*600元，(由特殊班設備費 |

臺北市地方教育發展基金－臺北市大安區幸安國民小學

基金用途－國民教育計畫明細表

中華民國109年度

單位：新臺幣元

| 前年度 決算數 | 上年度 預算數 | 科 目 | 本 年 度 預 算 數 | 說 明 |
|------------|------------|---------------|----------------|--|
| | | | | 移列)(新增)。 |
| | | | 8,000 | 積木教具，1批*8000元，(由特殊班設備費移列)(新增)。 |
| | | | 1,800 | 簡易足球門，2座*900元，(由特殊班設備費移列)(新增)。 |
| | | | 1,500 | 迷你手足球臺，1座*1,500元，(由特殊班設備費移列)(新增)。 |
| | | | 3,600 | 跳床，1台*3,600元，(由特殊班設備費移列)(新增)。 |
| | | | 3,000 | 旋轉陀螺，1台*3,000元，(由特殊班設備費移列)(新增)。 |
| | | | 2,800 | 圓形滑車，2台*1,400元，(由特殊班設備費移列)(新增)。 |
| | | | 3,300 | 雙翼搖擺車，2台*1,650元，(由特殊班設備費移列)(新增)。 |
| | | | 1,400 | 迷你手足健身車，2台*700元，(由特殊班設備費移列)(新增)。 |
| | | | 207,900 | 電腦設備維護及管理費(3-6年級、集中式特教)，33班*1年*6,300元(電腦專案計畫)。 |
| | | | 20,000 | 小田園教育體驗學習實施計畫新種植區(150平方公尺)增設種植箱，40個*500元。 |
| 2,128,887 | 2,557,702 | 用品消耗 | 2,474,960 | 較上年度預算數2,557,702元，減少82,742元。 |
| 12,765 | 26,400 | 辦公(事務)用品 | 19,000 | |
| | | | 5,000 | 特教班印刷相關資料及研究報告(特教班業務費)，5班*1年*1,000元。 |
| | | | 14,000 | 巡迴教師服務中心辦公事務用品。 |
| 46,096 | 45,642 | 報章雜誌 | 85,706 | |
| | | | 4,950 | 語文等各類圖書(由特殊班設備費移列)。 |
| | | | 80,756 | 語文等各類圖書(由班級設備費移列)。 |
| 28,457 | 47,000 | 醫療用品(非醫療院所使用) | 45,000 | |
| | | | 45,000 | 健康中心醫療用品。 |
| 2,041,569 | 2,438,660 | 其他用品消耗 | 2,325,254 | |
| | | | 718,640 | 教學材料費，52班*1年*13,820元。 |
| | | | 100,300 | 弱勢學生教科書補助費用，59人*1年*1,700元。 |

臺北市地方教育發展基金－臺北市大安區幸安國民小學

基金用途－國民教育計畫明細表

中華民國109年度

單位：新臺幣元

| 前年度 決算數 | 上年度 預算數 | 科 目 | 本 年 度 預 算 數 | 說 明 |
|------------|------------|-----|----------------|--|
| | | | 299,364 | 含垃圾袋費用、消毒藥水、衛生清潔用品、衛生紙及教室佈置費等，52班*1年*5,757元（班級業務費）。 |
| | | | 96,900 | 供給本教科書費用，57班*1,700元。 |
| | | | 91,200 | 敬師活動費，152人*600元。 |
| | | | 50,000 | 兒童節慶活動費。 |
| | | | 2,000 | 消毒藥水、衛生清潔用品、衛生紙及教室佈置費等，5班*1年*400元(特教班班級業務費)。 |
| | | | 69,100 | 特教班教學材料費，5班*1年*13,820元。 |
| | | | 103,000 | 電腦耗材(電腦專案計畫)。 |
| | | | 24,000 | 游泳池水電清潔維護費游泳池消毒劑等各項費用，25班*1年*960元。 |
| | | | 50,000 | 運動會場地佈置及各班表演節目用經費等。 |
| | | | 30,000 | 運動會錦旗及各班獎勵品等。 |
| | | | 290,000 | 添購器材、教學環境佈置、舉辦各項活動及校際班際各項競賽有關之教具材料等各項費用，1,450人*2學期*100元。 |
| | | | 30,000 | 課後社團活動經費。 |
| | | | 1,000 | 性別平等教育宣導活動所需用品及茶水等費用。 |
| | | | 25,000 | 小田園教育體驗學習實施計畫農事體驗實作菜苗、種子、培養土、設置物品等園藝資材。 |
| | | | 45,000 | 綠屋頂計畫培養土、菜苗等雜支。 |
| | | | 15,410 | 暑期游泳訓練班消毒劑，67班*230元(收支對列)。 |
| | | | 3,040 | 暑期游泳訓練班招生布條等費用(收支對列)。 |
| | | | 5,000 | 暑期游泳訓練班教學器材費(收支對列)。 |
| | | | 1,000 | 暑期游泳訓練班教學環境佈置費(收支對列)。 |
| | | | 1,200 | 教師甄選工作人員逾時誤餐費用，15人次*80元。 |
| | | | 14,800 | 推動雙語實驗課程場地布置等各項事務雜 |

臺北市地方教育發展基金－臺北市大安區幸安國民小學

基金用途－國民教育計畫明細表

中華民國109年度

單位：新臺幣元

| 前年度 決算數 | 上年度 預算數 | 科 目 | 本 年 度 預 算 數 | 說 明 |
|------------|------------|-------------------------|----------------|--|
| | | | | 支(新增)。 |
| | | | 9,600 | 推動雙語實驗課程逾時誤餐費用，120人次*80元。(新增)。 |
| | | | 215,000 | 購置雙語課程相關之教材、教具(新增)。 |
| | | | 400 | 國小家長教育成長暨志工培訓活動所需用品及茶水等費用。 |
| | | | 5,000 | 總務主任工作群組研討會議文具、場地布置清潔、茶水等雜支。 |
| | | | 4,000 | 總務主任工作群組研討會議逾時誤餐費用，50人次*80元。 |
| | | | 6,000 | 巡迴教師服務中心教學材料用品等。 |
| | | | 560 | 資優班鑑定安置工作專家學者、各校代表及工作人員會議逾時誤餐費用，7人次*80元。 |
| | | | 18,740 | 資優班鑑定安置工作手冊、講義文具等。 |
| 4,800 | 54,000 | 租金、償債、利息及相關手續費 | 5,000 | |
| | 49,200 | 交通及運輸設備租金 | | 較上年度預算數49,200元，減少49,200元。 |
| | 49,200 | 車租 | | |
| 4,800 | 4,800 | 雜項設備租金 | 5,000 | 較上年度預算數4,800元，增加200元。 |
| 4,800 | 4,800 | 雜項設備租金 | 5,000 | |
| | | | 4,800 | 電錶月租費，12月*400元(班級業務費提列)。 |
| | | | 200 | 配合預算編列至千元，增列進位數200元。 |
| 794,418 | 1,133,000 | 會費、捐助、補助、分攤、照護、救濟與交流活動費 | 912,000 | |
| 10,000 | 10,920 | 捐助、補助與獎助 | 10,000 | 較上年度預算數10,920元，減少920元。 |
| 10,000 | 10,920 | 獎助學員生給與 | 10,000 | |
| | | | 10,000 | 教育關懷獎每校推薦1名學生獎助金。 |
| 784,418 | 1,122,080 | 補貼、獎勵、慰問、照護與救濟 | 902,000 | 較上年度預算數1,122,080元，減少220,080元。 |
| 10,000 | | 慰問金、照護及濟助金 | | |
| 774,418 | 1,122,080 | 其他補貼、獎勵、慰問、照護與救濟 | 902,000 | |
| | | | 80,000 | 本市市民第3胎就讀國小教育補助費，80人*1,000元。 |

臺北市地方教育發展基金－臺北市大安區幸安國民小學

基金用途－國民教育計畫明細表

中華民國109年度

單位：新臺幣元

| 前年度 決算數 | 上年度 預算數 | 科 目 | 本 年 度 預 算 數 | 說 明 |
|------------|------------|------|----------------|---|
| | | | 400,000 | 清寒學生餐費補助，40人*200日*50元。 |
| | | | 560 | 配合預算編列至千元，增列進位數560元。 |
| | | | 405,440 | 補助學校午餐使用有機蔬菜計畫，1,267人*40週*1次*8元。 |
| | | | 16,000 | 弱勢學生冷氣使用費補助費用，20人*800元(新增)。 |
| 279,250 | 351,000 | 其他 | 341,000 | |
| 279,250 | 351,000 | 其他支出 | 341,000 | 較上年度預算數351,000元，減少10,000元。 |
| 279,250 | 351,000 | 其他 | 341,000 | |
| | | | 44,800 | 國小游泳檢測未通過學生暑期游泳訓練班報名費，8班*1年*5,600元。 |
| | | | 151,200 | 執行學生路隊安全導護費及導護志工保險費，6人*2學期*20週*5日*2次*63元。 |
| | | | 145,000 | 班級自治費，1,450人*2學期*50元。 |

臺北市地方教育發展基金－臺北市大安區幸安國民小學

基金用途－學前教育計畫明細表

中華民國109年度

單位：新臺幣元

| 前年度 決算數 | 上年度 預算數 | 科 目 | 本 年 度 預 算 數 | 說 明 |
|------------|------------|----------|----------------|--|
| 14,765,774 | 15,901,000 | 合計 | 17,203,000 | |
| 14,488,159 | 15,373,000 | 用人費用 | 16,585,000 | |
| 10,297,336 | 10,945,860 | 正式員額薪資 | 11,813,580 | 較上年度預算數10,945,860元，增加867,720元。 |
| 9,580,456 | 10,201,860 | 職員薪金 | 11,069,580 | 11,069,580 教職員13人及教保員3人薪金(詳用人費用彙計表)(含教育部補助款教保員381,980元)。 |
| 716,880 | 744,000 | 工員工資 | 744,000 | 744,000 工員2人工資(詳用人費用彙計表)。 |
| 64,376 | 102,327 | 超時工作報酬 | 73,753 | 較上年度預算數102,327元，減少28,574元。 |
| 64,376 | 102,327 | 加班費 | 73,753 | 73,753 不休假出勤加班費。 |
| 2,040,831 | 2,246,233 | 獎金 | 2,352,699 | 較上年度預算數2,246,233元，增加106,466元。 |
| 930,620 | 878,000 | 考績獎金 | 876,000 | 876,000 依考績法規定核發之獎金。 |
| 1,110,211 | 1,368,233 | 年終獎金 | 1,476,699 | 1,476,699 依規定於年節加發之獎金。 |
| 846,516 | 897,552 | 退休及卹償金 | 1,036,656 | 較上年度預算數897,552元，增加139,104元。 |
| 663,081 | 874,512 | 職員退休及離職金 | 1,013,616 | 1,013,616 退撥退撫基金。 |
| 183,435 | 23,040 | 工員退休及離職金 | 23,040 | 23,040 提撥勞工退休準備金。 |
| 1,239,100 | 1,181,028 | 福利費 | 1,308,312 | 較上年度預算數1,181,028元，增加127,284元。 |
| 1,093,932 | 948,108 | 分擔員工保險費 | 1,045,152 | 1,045,152 分擔公保、勞保、健保費。 |
| 1,720 | 6,880 | 傷病醫藥費 | 6,880 | 1,720 幼兒園廚工健康檢查費，2人*860元。 |
| | | | 5,160 | 幼兒園教保人員健康檢查費(每2人編1人)，6人*860元。 |
| 127,448 | 194,040 | 員工通勤交通費 | 224,280 | 151,200 幼兒園教職員上下班交通費，12人*10月*2段*630元。 |

臺北市地方教育發展基金－臺北市大安區幸安國民小學

基金用途－學前教育計畫明細表

中華民國109年度

單位：新臺幣元

| 前年度 決算數 | 上年度 預算數 | 科 目 | 本 年 度 預 算 數 | 說 明 |
|------------|------------|---------------|----------------|---|
| | | | 12,600 | 幼兒園教職員上下班交通費，2人*10月*1段*630元。 |
| | | | 60,480 | 幼兒園教職員上下班交通費，4人*12月*2段*630元。 |
| 16,000 | 32,000 | 其他福利費 | 32,000 | 32,000 休假旅遊補助費。 |
| 167,760 | 272,000 | 服務費用 | 311,000 | |
| 70,960 | 168,000 | 修理保養及保固費 | 196,000 | 較上年度預算數168,000元，增加28,000元。 |
| 70,960 | 142,800 | 一般房屋修護費 | 166,600 | 166,600 幼兒園校舍、校具及其他建築物等之修理，7班*28,000元*85%。 |
| | 25,200 | 機械及設備修護費 | 29,400 | 29,400 幼兒園各項教學設備及其他公用用具等之保養修護，7班*28,000元*15%。 |
| 32,000 | 37,400 | 一般服務費 | 37,884 | 較上年度預算數37,400元，增加484元。 |
| | 5,400 | 佣金、匯費、經理費及手續費 | 1,884 | 1,884 委託超商代收學雜費手續費，157人*2學期*6元。 |
| 32,000 | 32,000 | 體育活動費 | 36,000 | 26,000 文康活動費，本校編列教師13人，每人編列2,000元。 |
| | | | 10,000 | 10,000 文康活動費，本校編列契約進用教保員3人，廚工2人，合計5人，每人編列2,000元（上述人員係幼托整合前得編列文康活動費之人員）。 |
| 64,800 | 66,600 | 專業服務費 | 77,116 | 較上年度預算數66,600元，增加10,516元。 |
| 6,300 | 8,100 | 委託檢驗(定)試驗認證費 | 9,616 | 9,450 消防安全檢測費、建築物公共安全檢查及簽證申報作業等費用，7班*1年*1,350元，(幼兒園班級業務費)。 |
| | | | 166 | 166 配合預算編列至千元，增列進位數166元。 |
| 58,500 | 58,500 | 其他專業服務費 | 67,500 | 13,500 學童午餐指導費(教保員)，3人*9月*500元。 |
| | | | 54,000 | 54,000 學童午餐指導費，6班*2人*9月*500元。 |

臺北市地方教育發展基金－臺北市大安區幸安國民小學

基金用途－學前教育計畫明細表

中華民國109年度

單位：新臺幣元

| 前年度 決算數 | 上年度 預算數 | 科 目 | 本 年 度 預 算 數 | 說 明 |
|------------|------------|-------------------------|----------------|---|
| 41,549 | 40,000 | 材料及用品費 | 54,000 | |
| 18,000 | | 使用材料費 | | |
| 18,000 | | 設備零件 | | |
| 23,549 | 40,000 | 用品消耗 | 54,000 | 較上年度預算數40,000元，增加14,000元。 |
| | 4,900 | 報章雜誌 | 13,050 | |
| | | | 13,050 | 圖書設備(由幼兒園設備費移列)。 |
| 23,549 | 35,100 | 其他用品消耗 | 40,950 | |
| | | | 40,950 | 班級專用垃圾袋、消毒藥水、衛生清潔用品、衛生紙及教室佈置費等，7班*1年*5,850元，(幼兒園班級業務費)。 |
| 23,266 | 120,000 | 會費、捐助、補助、分攤、照護、救濟與交流活動費 | 157,000 | |
| 23,266 | 120,000 | 補貼、獎勵、慰問、照護與救濟 | 157,000 | 較上年度預算數120,000元，增加37,000元。 |
| 23,266 | 120,000 | 其他補貼、獎勵、慰問、照護與救濟 | 157,000 | |
| | | | 54,270 | 危機家庭幼生餐點費補助，3人*9月*2,010元。 |
| | | | 69,798 | 低收入戶家庭幼生月費補助，3人*2學期*11,633元。 |
| | | | 32,832 | 補助學校午餐使用有機蔬菜或有機米計畫，171人*40週*1次*4.8元。 |
| | | | 100 | 配合預算編列至千元，增列進位數100元。 |
| 45,040 | 96,000 | 其他 | 96,000 | |
| 45,040 | 96,000 | 其他支出 | 96,000 | 較上年度預算數96,000元，無增減。 |
| 45,040 | 96,000 | 其他 | 96,000 | |
| | | | 96,000 | 幼兒導護費，4人*2學期*20週*5日*2次*60元。 |

臺北市地方教育發展基金－臺北市大安區幸安國民小學

基金用途－一般行政管理計畫明細表

中華民國109年度

單位：新臺幣元

| 前年度 決算數 | 上年度 預算數 | 科 目 | 本 年 度 預 算 數 | 說 明 |
|------------|------------|----------|----------------|--|
| 17,856,471 | 19,283,000 | 合計 | 19,320,000 | |
| 16,550,881 | 17,740,000 | 用人費用 | 17,733,000 | |
| 11,151,060 | 11,604,000 | 正式員額薪資 | 11,604,000 | 較上年度預算數11,604,000元，無增減。 |
| 8,779,680 | 9,480,000 | 職員薪金 | 9,480,000 | 9,480,000 教職員13人薪金(詳用人費用彙計表)。 |
| 1,177,980 | 1,092,000 | 工員工資 | 1,092,000 | 1,092,000 工員3人工資(詳用人費用彙計表)。 |
| 1,193,400 | 1,032,000 | 警餉 | 1,032,000 | 1,032,000 校警2人薪金(詳用人費用彙計表)。 |
| 425,668 | 525,024 | 超時工作報酬 | 518,024 | 較上年度預算數525,024元，減少7,000元。 |
| 425,668 | 525,024 | 加班費 | 518,024 | 493,789 不休假出勤加班費。 2,035 校園安全校內同仁例假日人力支援。 22,200 員工超時工作加班費(統籌業務費)。 |
| 2,728,767 | 3,047,500 | 獎金 | 3,047,500 | 較上年度預算數3,047,500元，無增減。 |
| 1,418,494 | 1,597,000 | 考績獎金 | 1,597,000 | 1,597,000 依考績法規定核發之獎金。 |
| 1,310,273 | 1,450,500 | 年終獎金 | 1,450,500 | 1,450,500 依規定於年節加發之獎金。 |
| 868,884 | 989,856 | 退休及卹償金 | 989,856 | 較上年度預算數989,856元，無增減。 |
| 699,576 | 902,496 | 職員退休及離職金 | 902,496 | 902,496 提撥退撫基金。 |
| 169,308 | 87,360 | 工員退休及離職金 | 87,360 | 87,360 提撥勞工退休準備金。 |
| 1,376,502 | 1,573,620 | 福利費 | 1,573,620 | 較上年度預算數1,573,620元，無增減。 |
| 958,900 | 1,051,260 | 分擔員工保險費 | 1,051,260 | 1,051,260 分擔公保、勞保、健保費。 |
| 201,600 | 234,360 | 員工通勤交通費 | 234,360 | 211,680 職員、技工、工友及警衛上下班交通費，14人*12月*2段*630元。 22,680 職員、技工、工友及警衛上下班交通費，3人*12月*1段*630元。 |
| 216,002 | 288,000 | 其他福利費 | 288,000 | 288,000 休假旅遊補助費。 |

臺北市地方教育發展基金－臺北市大安區幸安國民小學

基金用途－一般行政管理計畫明細表

中華民國109年度

單位：新臺幣元

| 前年度 決算數 | 上年度 預算數 | 科 目 | 本 年 度 預 算 數 | 說 明 |
|------------|------------|----------|----------------|---|
| 868,952 | 935,000 | 服務費用 | 990,000 | |
| 14,635 | | 旅運費 | | |
| 14,635 | | 其他旅運費 | | |
| 205,200 | 236,000 | 一般服務費 | 236,000 | 較上年度預算數236,000元，無增減。 |
| 169,200 | 200,000 | 外包費 | 200,000 | |
| | | | 200,000 | 消化超額職工5人(技工、工友)業務外包費。 |
| 36,000 | 36,000 | 體育活動費 | 36,000 | |
| | | | 36,000 | 文康活動費，本校編列教職員13人，工員3人，校警2人，合計18人，每人編列2,000元。 |
| 550,750 | 600,600 | 專業服務費 | 628,000 | 較上年度預算數600,600元，增加27,400元。 |
| 550,750 | 600,600 | 其他專業服務費 | 628,000 | |
| | | | 627,965 | 校園安全機械定點、機動巡邏等保全費用。 |
| | | | 35 | 配合預算編列至千元，增列進位數35元。 |
| 98,367 | 98,400 | 公共關係費 | 126,000 | 較上年度預算數98,400元，增加27,600元。 |
| 98,367 | 98,400 | 公共關係費 | 126,000 | |
| | | | 126,000 | 校長特別費，12月*10,500元。 |
| 432,838 | 604,000 | 材料及用品費 | 593,000 | |
| 432,838 | 604,000 | 用品消耗 | 593,000 | 較上年度預算數604,000元，減少11,000元。 |
| 417,838 | 598,000 | 辦公(事務)用品 | 582,400 | |
| | | | 582,400 | 統籌業務費計算如下：本校奉核定普通班52班、集中式特教班1班、附設幼兒園7班，1,290元*15班*12月=232,200元，810元*15班*12月=145,800元，640元*30班*12月=230,400元，以上合計608,400元，除依實際需求移列加班費22,200元及會費3,800元外，其餘如列數。 |
| 15,000 | 6,000 | 服裝 | 10,600 | |
| | | | 200 | 校警襪子，2雙*100元。 |
| | | | 2,200 | 校警皮鞋，2雙*1100元。 |
| | | | 4,400 | 校警冬服，2人*2,200元(新增)。 |
| | | | 800 | 校警服裝配備，2人*400元。 |
| | | | 3,000 | 校警夏服，2人*1,500元(成立第35年)。 |

臺北市地方教育發展基金－臺北市大安區幸安國民小學

基金用途－一般行政管理計畫明細表

中華民國109年度

單位：新臺幣元

| 前年度 決算數 | 上年度 預算數 | 科 目 | 本 年 度 預 算 數 | 說 明 |
|------------|------------|-----------------------------|----------------|---------------------|
| 3,800 | 4,000 | 會費、捐助、補助、分攤、照護 、救濟與交流活動費 | 4,000 | |
| 3,800 | 4,000 | 會費 | 4,000 | 較上年度預算數4,000元，無增減。 |
| 3,800 | 4,000 | 職業團體會費 | 4,000 | |
| | | | 1,800 | 營養師1人公會會費(統籌業務費)。 |
| | | | 2,000 | 護理師2人公會會費(統籌業務費)。 |
| | | | 200 | 配合預算編列至千元，增列進位數200元 |

臺北市地方教育發展基金－臺北市大安區幸安國民小學

基金用途－建築及設備計畫明細表

中華民國109年度

單位：新臺幣元

| 前年度 決算數 | 上年度 預算數 | 科 目 | 本 年 度 預 算 數 | 說 明 |
|------------|------------|----------------------------|-------------|---|
| 14,069,697 | 13,686,000 | 合計 | 7,851,000 | |
| 14,069,697 | 13,686,000 | 購建固定資產、無形資產及非理財 目的之長期投資 | 7,851,000 | |
| 2,356,914 | 4,891,000 | 購建固定資產 | 3,555,000 | |
| 2,356,914 | 4,891,000 | 一般建築及設備計畫 | 3,555,000 | |
| | | 中央廚房設施設備 | 920,000 | |
| | | 購置機械及設備 | 80,000 | |
| | | | 80,000 | 冷藏庫壓縮機及散熱機組，1 組*80,000元。 |
| | | 購置雜項設備 | 840,000 | |
| | | | 140,000 | 餐具消毒櫃(4層)，2座*70,000 元。 |
| | | | 700,000 | 烤箱(熱風旋轉爐32盤)，1座 *700,000元。 |
| | | 校園前瞻基礎建設 | 825,000 | |
| | | 購置機械及設備 | 825,000 | |
| | | | 825,000 | 新購無線基地臺(電腦專案計 畫)，55臺*15,000元。 |
| | | 班級設備 | 235,000 | |
| | | 購置機械及設備 | 235,000 | |
| | | | 29,800 | 新購數位攝影機(30倍變焦)(教 務處)，1台*29,800元。 |
| | | | 98,000 | 新購校園LED彩色跑馬燈 486cm*54cm(總務處)，1台 *98,000元。 |
| | | | 16,000 | 新購電動裁紙刀(總務處)，1台 *16,000元。 |
| | | | 80,000 | 新購電印機(教務處)，1台 *80,000元。 |
| | | | 11,200 | 新購電動訂書機70張(總務處)，1台*11,200元。 |
| | | 資訊設備 | 906,000 | |
| | | 購置機械及設備 | 906,000 | |
| | | | 206,000 | 汰舊換新網路及資訊周邊設備 (電腦專案計畫)。 |
| | | | 700,000 | 汰舊換新個人電腦(電腦專案 計畫)，28部*25,000元。 |

臺北市地方教育發展基金－臺北市大安區幸安國民小學

基金用途－建築及設備計畫明細表

中華民國109年度

單位：新臺幣元

| 前年度 決算數 | 上年度 預算數 | 科 目 | 本 年 度 預 算 數 | 說 明 |
|------------|------------|-----------------|-------------|---------------------------------------|
| | | 幼兒園設備 | 169,000 | |
| | | 購置機械及設備 | 115,000 | |
| | | | 91,920 | 新購數位照相機(連拍及廣角3倍光學變焦)(幼兒園)，6台*15,320元。 |
| | | | 23,080 | 新購紫外線殺菌燈(幼兒園)，1台*23,080元。 |
| | | 購置雜項設備 | 54,000 | |
| | | | 54,000 | 新購超級玩家教具(幼兒園)，5套*10,800元。 |
| 2,356,914 | 4,891,000 | 校園設備 | | |
| | | 購置機械及設備 | | |
| 1,906,264 | 4,420,000 | | | |
| 48,000 | 68,000 | 購置交通及運輸設備 | | |
| 402,650 | 403,000 | 購置雜項設備 | | |
| | | 校園能源翻新計畫-能源管理專案 | 500,000 | |
| | | 購置機械及設備 | 500,000 | |
| | | | 457,498 | 一、施工費(含中央補助款)。 |
| | | | 33,397 | 二、委託技術服務費(總包價法)(含中央補助款)。 |
| | | | 9,105 | 三、工程管理費(按施工費2%提列)(含中央補助款)。 |
| 32,700 | 36,000 | 購置無形資產 | 36,000 | |
| 32,700 | 36,000 | 一般建築及設備計畫 | 36,000 | |
| 32,700 | 36,000 | 資訊設備 | 36,000 | |
| 32,700 | 36,000 | 購置電腦軟體 | 36,000 | |
| | | | 36,000 | 電腦教學軟體費(電腦專案計畫)。 |
| 11,680,083 | 8,759,000 | 遞延支出 | 4,260,000 | |
| 11,680,083 | 8,759,000 | 一般建築及設備計畫 | 4,260,000 | |
| | | 信義樓、活動中心電源改善工程 | 4,260,000 | |
| | | 遞延修繕房屋建築支出 | 4,260,000 | |
| | | | 3,897,696 | 一、施工費。 |
| | | | 284,532 | 二、委託技術服務費(總包價法)。 |
| | | | 77,772 | 三、工程管理費(按施工費2% |

臺北市地方教育發展基金－臺北市大安區幸安國民小學

基金用途－建築及設備計畫明細表

中華民國109年度

單位：新臺幣元

| 前年度 決算數 | 上年度 預算數 | 科 目 | 本 年 度 預 算 數 | 說 明 |
|------------|------------|------------|-------------|-----|
| 11,680,083 | 8,759,000 | 校園整修工程 | | 提列。 |
| 6,424,922 | 8,759,000 | 遞延修繕房屋建築支出 | | |
| 5,255,161 | | 其他遞延支出 | | |

預 算 參 考 表

臺北市地方教育發展基金－臺北市大安區幸安國民小學

預計平衡表

中華民國109年12月31日

單位：新臺幣千元

| 107年(前年) 12月31日 決算數 | 科 目 | 109年12月31日 預計數 | 108年12月31日 預計數 | 比較增減(-) |
|---------------------------|-------------------|-------------------|-------------------|---------|
| 10,633,474 | 資產合計 | 10,626,925 | 10,631,072 | -4,147 |
| 10,633,474 | 資產 | 10,626,925 | 10,631,072 | -4,147 |
| 26,330 | 流動資產 | 19,781 | 23,928 | -4,147 |
| 25,698 | 現金 | 19,149 | 23,296 | -4,147 |
| 25,698 | 銀行存款 | 19,149 | 23,296 | -4,147 |
| 633 | 預付款項 | 633 | 633 | |
| 633 | 預付費用 | 633 | 633 | |
| 4,542 | 投資、長期應收款項、貸墊款及準備金 | 4,542 | 4,542 | |
| 4,542 | 準備金 | 4,542 | 4,542 | |
| 3,700 | 退休及離職準備金 | 3,700 | 3,700 | |
| 842 | 其他準備金 | 842 | 842 | |
| 10,602,602 | 其他資產 | 10,602,602 | 10,602,602 | |
| 10,602,602 | 什項資產 | 10,602,602 | 10,602,602 | |
| 214 | 存出保證金 | 214 | 214 | |
| 991 | 暫付及待結轉帳項 | 991 | 991 | |
| 10,601,397 | 代管資產 | 10,601,397 | 10,601,397 | |
| 10,633,474 | 負債及基金餘額合計 | 10,626,925 | 10,631,072 | -4,147 |
| 10,623,633 | 負債 | 10,623,633 | 10,623,633 | |
| 16,931 | 流動負債 | 16,931 | 16,931 | |
| 16,931 | 應付款項 | 16,931 | 16,931 | |
| 16,931 | 應付代收款 | 16,931 | 16,931 | |
| | 應付費用 | | | |
| 10,606,701 | 其他負債 | 10,606,701 | 10,606,701 | |
| 10,606,701 | 什項負債 | 10,606,701 | 10,606,701 | |
| 1,604 | 存入保證金 | 1,604 | 1,604 | |
| 3,700 | 應付退休及離職金 | 3,700 | 3,700 | |
| 10,601,397 | 應付代管資產 | 10,601,397 | 10,601,397 | |
| 9,842 | 基金餘額 | 3,293 | 7,440 | -4,147 |
| 9,842 | 基金餘額 | 3,293 | 7,440 | -4,147 |
| 9,842 | 基金餘額 | 3,293 | 7,440 | -4,147 |
| 9,842 | 累積餘額 | 3,293 | 7,440 | -4,147 |

註：1.信託代理與保證資產(負債)前年度決算數0元，上年度預計數0元，本年度預計數0元。2.或有資產(負債)0元。3.本基金自93年度起，本固定項目分開原則，將屬長期固定帳項，包括固定資產15,533,061元、無形資產569,639元及長期債務0元等，另立帳類管理，未納入本表。

臺北市地方教育發展基金一

各項費用

中華民國

| 前年度 決算數 | 上年度 預算數 | 計畫別 | | 合計 | 國民教育計畫 |
|-------------|-------------|-----------|--|-------------|-------------|
| | | 用途別科目 | | | |
| 247,232,053 | 257,765,000 | 合計 | | 246,929,000 | 202,555,000 |
| 220,434,789 | 228,731,000 | 用人費用 | | 223,791,000 | 189,473,000 |
| 114,597,410 | 118,237,860 | 正式員額薪資 | | 116,513,580 | 93,096,000 |
| 111,509,150 | 115,369,860 | 職員薪金 | | 113,645,580 | 93,096,000 |
| 1,894,860 | 1,836,000 | 工員工資 | | 1,836,000 | |
| 1,193,400 | 1,032,000 | 警餉 | | 1,032,000 | |
| 1,520,634 | 1,493,696 | 聘僱及兼職人員薪資 | | 1,744,496 | 1,744,496 |
| 418,992 | 406,896 | 約僱職員薪金 | | 406,896 | 406,896 |
| 1,101,642 | 1,086,800 | 兼職人員酬金 | | 1,337,600 | 1,337,600 |
| 1,058,712 | 1,134,817 | 超時工作報酬 | | 1,132,610 | 540,833 |
| 1,058,712 | 1,134,817 | 加班費 | | 1,132,610 | 540,833 |
| 24,634,340 | 26,756,595 | 獎金 | | 26,283,161 | 20,882,962 |
| 11,325,664 | 11,926,000 | 考績獎金 | | 11,668,100 | 9,195,100 |
| 13,308,676 | 14,830,595 | 年終獎金 | | 14,615,061 | 11,687,862 |
| 64,701,216 | 67,211,661 | 退休及卹償金 | | 63,807,188 | 61,780,676 |
| 63,939,759 | 67,101,261 | 職員退休及離職金 | | 63,696,788 | 61,780,676 |
| 761,457 | 110,400 | 工員退休及離職金 | | 110,400 | |
| 13,922,477 | 13,896,371 | 福利費 | | 14,309,965 | 11,428,033 |
| 10,943,801 | 10,110,180 | 分擔員工保險費 | | 9,998,568 | 7,902,156 |
| 171,663 | 464,880 | 傷病醫藥費 | | 566,380 | 559,500 |
| 1,179,965 | 1,650,600 | 員工通勤交通費 | | 1,698,480 | 1,239,840 |
| 1,627,048 | 1,670,711 | 其他福利費 | | 2,046,537 | 1,726,537 |
| 8,667,076 | 10,022,000 | 服務費用 | | 9,906,000 | 8,605,000 |
| 1,834,334 | 3,412,309 | 水電費 | | 2,900,673 | 2,900,673 |
| 1,601,185 | 2,561,664 | 工作場所電費 | | 2,069,100 | 2,069,100 |
| 227,149 | 265,645 | 工作場所水費 | | 246,573 | 246,573 |
| 6,000 | 585,000 | 氣體費 | | 585,000 | 585,000 |
| 99,856 | 88,560 | 旅運費 | | 73,690 | 73,690 |
| 63,148 | 88,560 | 國內旅費 | | 73,690 | 73,690 |
| 36,708 | | 其他旅運費 | | | |
| 10,506 | 21,000 | 印刷裝訂與廣告費 | | 205,000 | 205,000 |

臺北市大安區幸安國民小學

彙計表

109年度

單位：新臺幣元

| 學前教育計畫 | 一般行政管理計畫 | 建築及設備計畫 | | | |
|------------|------------|-----------|--|--|--|
| 17,203,000 | 19,320,000 | 7,851,000 | | | |
| 16,585,000 | 17,733,000 | | | | |
| 11,813,580 | 11,604,000 | | | | |
| 11,069,580 | 9,480,000 | | | | |
| 744,000 | 1,092,000 | | | | |
| | 1,032,000 | | | | |
| 73,753 | 518,024 | | | | |
| 73,753 | 518,024 | | | | |
| 2,352,699 | 3,047,500 | | | | |
| 876,000 | 1,597,000 | | | | |
| 1,476,699 | 1,450,500 | | | | |
| 1,036,656 | 989,856 | | | | |
| 1,013,616 | 902,496 | | | | |
| 23,040 | 87,360 | | | | |
| 1,308,312 | 1,573,620 | | | | |
| 1,045,152 | 1,051,260 | | | | |
| 6,880 | | | | | |
| 224,280 | 234,360 | | | | |
| 32,000 | 288,000 | | | | |
| 311,000 | 990,000 | | | | |

臺北市地方教育發展基金一

各項費用

中華民國

| 前年度 決算數 | 上年度 預算數 | 計畫別 | 合計 | 國民教育計畫 |
|------------|------------|------------------|-----------|-----------|
| | | 用途別科目 | | |
| 10,506 | 21,000 | 印刷及裝訂費 | 205,000 | 205,000 |
| 3,621,226 | 2,851,819 | 修理保養及保固費 | 2,969,295 | 2,773,295 |
| 2,847,478 | 2,243,600 | 一般房屋修護費 | 2,376,000 | 2,209,400 |
| 773,748 | 608,219 | 機械及設備修護費 | 593,295 | 563,895 |
| 21,798 | 40,000 | 保險費 | 28,000 | 28,000 |
| 21,798 | 40,000 | 其他保險費 | 28,000 | 28,000 |
| 1,073,392 | 1,471,962 | 一般服務費 | 1,449,026 | 1,175,142 |
| 23,202 | 49,464 | 佣金、匯費、經理費及手續費 | 15,804 | 13,920 |
| 169,200 | 200,000 | 外包費 | 200,000 | |
| 635,144 | 910,498 | 計時與計件人員酬金 | 929,222 | 929,222 |
| 245,846 | 312,000 | 體育活動費 | 304,000 | 232,000 |
| 1,907,597 | 2,037,950 | 專業服務費 | 2,154,316 | 1,449,200 |
| 687,844 | 641,400 | 講課鐘點、稿費、出席審查及查詢費 | 723,200 | 723,200 |
| 133,350 | 106,550 | 委託檢驗(定)試驗認證費 | 104,016 | 94,400 |
| | 3,800 | 試務甄選費 | 3,600 | 3,600 |
| 3,300 | | 電腦軟體服務費 | | |
| 1,083,103 | 1,286,200 | 其他專業服務費 | 1,323,500 | 628,000 |
| 98,367 | 98,400 | 公共關係費 | 126,000 | |
| 98,367 | 98,400 | 公共關係費 | 126,000 | |
| 2,909,917 | 3,568,000 | 材料及用品費 | 3,866,000 | 3,219,000 |
| 324,643 | 366,298 | 使用材料費 | 744,040 | 744,040 |
| 324,643 | 366,298 | 設備零件 | 744,040 | 744,040 |
| 2,585,274 | 3,201,702 | 用品消耗 | 3,121,960 | 2,474,960 |
| 430,603 | 624,400 | 辦公(事務)用品 | 601,400 | 19,000 |
| 46,096 | 50,542 | 報章雜誌 | 98,756 | 85,706 |
| 15,000 | 6,000 | 服裝 | 10,600 | |
| 28,457 | 47,000 | 醫療用品(非醫療院所使用) | 45,000 | 45,000 |
| 2,065,118 | 2,473,760 | 其他用品消耗 | 2,366,204 | 2,325,254 |
| 4,800 | 54,000 | 租金、償債、利息及相關手續費 | 5,000 | 5,000 |
| | 49,200 | 交通及運輸設備租金 | | |
| | 49,200 | 車租 | | |

臺北市大安區幸安國民小學

彙計表

109年度

單位：新臺幣元

| 學前教育計畫 | 一般行政管理計畫 | 建築及設備計畫 | | | |
|---------|----------|---------|--|--|--|
| 196,000 | | | | | |
| 166,600 | | | | | |
| 29,400 | | | | | |
| 37,884 | 236,000 | | | | |
| 1,884 | 200,000 | | | | |
| 36,000 | 36,000 | | | | |
| 77,116 | 628,000 | | | | |
| 9,616 | | | | | |
| 67,500 | 628,000 | | | | |
| | 126,000 | | | | |
| | 126,000 | | | | |
| 54,000 | 593,000 | | | | |
| 54,000 | 593,000 | | | | |
| | 582,400 | | | | |
| 13,050 | 10,600 | | | | |
| 40,950 | | | | | |

臺北市地方教育發展基金一

各項費用

中華民國

| 前年度 決算數 | 上年度 預算數 | 計畫別 | 合計 | 國民教育計畫 |
|------------|------------|-----------------------------|-----------|---------|
| | | 用途別科目 | | |
| 4,800 | 4,800 | 雜項設備租金 | 5,000 | 5,000 |
| 4,800 | 4,800 | 雜項設備租金 | 5,000 | 5,000 |
| 14,069,697 | 13,686,000 | 購建固定資產、無形資產及非理財目的 之長期投資 | 7,851,000 | |
| 2,356,914 | 4,891,000 | 購建固定資產 | 3,555,000 | |
| 1,906,264 | 4,420,000 | 購置機械及設備 | 2,661,000 | |
| 48,000 | 68,000 | 購置交通及運輸設備 | | |
| 402,650 | 403,000 | 購置雜項設備 | 894,000 | |
| 32,700 | 36,000 | 購置無形資產 | 36,000 | |
| 32,700 | 36,000 | 購置電腦軟體 | 36,000 | |
| 11,680,083 | 8,759,000 | 遞延支出 | 4,260,000 | |
| 6,424,922 | 8,759,000 | 遞延修繕房屋建築支出 | 4,260,000 | |
| 5,255,161 | | 其他遞延支出 | | |
| 821,484 | 1,257,000 | 會費、捐助、補助、分攤、照護、救濟 與交流活動費 | 1,073,000 | 912,000 |
| 3,800 | 4,000 | 會費 | 4,000 | |
| 3,800 | 4,000 | 職業團體會費 | 4,000 | |
| 10,000 | 10,920 | 捐助、補助與獎助 | 10,000 | 10,000 |
| 10,000 | 10,920 | 獎助學員生給與 | 10,000 | 10,000 |
| 807,684 | 1,242,080 | 補貼、獎勵、慰問、照護與救濟 | 1,059,000 | 902,000 |
| 10,000 | | 慰問金、照護及濟助金 | | |
| 797,684 | 1,242,080 | 其他補貼、獎勵、慰問、照護與救 濟 | 1,059,000 | 902,000 |
| 324,290 | 447,000 | 其他 | 437,000 | 341,000 |
| 324,290 | 447,000 | 其他支出 | 437,000 | 341,000 |
| 324,290 | 447,000 | 其他 | 437,000 | 341,000 |

臺北市大安區幸安國民小學

彙計表

109年度

單位：新臺幣元

| 學前教育計畫 | 一般行政管理計畫 | 建築及設備計畫 | | | |
|---------|----------|-----------|--|--|--|
| | | 7,851,000 | | | |
| | | 3,555,000 | | | |
| | | 2,661,000 | | | |
| | | 894,000 | | | |
| | | 36,000 | | | |
| | | 36,000 | | | |
| | | 4,260,000 | | | |
| | | 4,260,000 | | | |
| 157,000 | 4,000 | | | | |
| | 4,000 | | | | |
| | 4,000 | | | | |
| 157,000 | | | | | |
| 157,000 | | | | | |
| 96,000 | | | | | |
| 96,000 | | | | | |
| 96,000 | | | | | |

臺北市地方教育發展基金－臺北市大安區幸安國民小學

員工人數彙計表

中華民國109年度

單位：人

| 計 畫 及 項 目 | 上年度最高可 進用員額數 | 本年度 增減(-)數 | 本年度最高可 進用員額數 | 說 明 |
|------------|-----------------|---------------|-----------------|-----|
| 合計 | 155 | -3 | 152 | |
| 國民教育計畫部分 | 121 | -5 | 116 | |
| 正式職員 | 120 | -5 | 115 | |
| 臨時職員 | 1 | | 1 | |
| 學前教育計畫部分 | 16 | 2 | 18 | |
| 正式職員 | 14 | 2 | 16 | |
| 正式工員 | 2 | | 2 | |
| 一般行政管理計畫部分 | 18 | | 18 | |
| 正式職員 | 15 | | 15 | |
| 正式工員 | 3 | | 3 | |

註：1.本表不包含臨時工員人數。

2.本表臨時職員係指奉准有案之約聘僱人員。

3.外包費編列消化超額職工5人(技工、工友)業務外包費，計20萬元。 4.本校計時與計件人員酬金編列救生員薪資費用(含暑期泳訓班)2人、暑期泳訓班工讀生2人、閩客語教學支援人員鐘點費等，計92萬9,222元。

本 頁 空 白

臺北市地方教育發展基金一

用人費用

中華民國

| 計畫及項目 | 合計 | 正式 員額 薪資 | 聘僱 人員 薪資 | 超時 工作 報酬 | 津貼 | 獎 金 | | |
|----------|-------------|----------------|----------------|----------------|----|------------|------------|----|
| | | | | | | 年終獎金 | 考績獎金 | 其他 |
| 合計 | 223,791,000 | 116,513,580 | 406,896 | 1,132,610 | | 14,615,061 | 11,668,100 | |
| 國民教育計畫 | 189,473,000 | 93,096,000 | 406,896 | 540,833 | | 11,687,862 | 9,195,100 | |
| 職員薪金 | 93,096,000 | 93,096,000 | | | | | | |
| 約僱職員薪金 | 406,896 | | 406,896 | | | | | |
| 兼職人員酬金 | 1,337,600 | | | | | | | |
| 加班費 | 540,833 | | | 540,833 | | | | |
| 考績獎金 | 9,195,100 | | | | | | 9,195,100 | |
| 年終獎金 | 11,687,862 | | | | | 11,687,862 | | |
| 職員退休及離職金 | 61,780,676 | | | | | | | |
| 分擔員工保險費 | 7,902,156 | | | | | | | |
| 傷病醫藥費 | 559,500 | | | | | | | |
| 員工通勤交通費 | 1,239,840 | | | | | | | |
| 其他福利費 | 1,726,537 | | | | | | | |
| 學前教育計畫 | 16,585,000 | 11,813,580 | | 73,753 | | 1,476,699 | 876,000 | |
| 職員薪金 | 11,069,580 | 11,069,580 | | | | | | |
| 工員工資 | 744,000 | 744,000 | | | | | | |
| 加班費 | 73,753 | | | 73,753 | | | | |
| 考績獎金 | 876,000 | | | | | | 876,000 | |
| 年終獎金 | 1,476,699 | | | | | 1,476,699 | | |
| 職員退休及離職金 | 1,013,616 | | | | | | | |
| 工員退休及離職金 | 23,040 | | | | | | | |
| 分擔員工保險費 | 1,045,152 | | | | | | | |
| 傷病醫藥費 | 6,880 | | | | | | | |

臺北市大安區幸安國民小學

彙計表

109年度

單位：新臺幣元

| 退休及卹償金 | | 資遣費 | 福 利 費 | | | | | 提繳費 | 兼任 人員 用人 費用 |
|------------|-----|-----|-----------|-----------|-----------|-------------|-----------|-----------|----------------------|
| 退休金 | 卹償金 | | 分擔 保險費 | 傷病 醫藥費 | 提撥 福利金 | 員工通勤 交通費 | 其他 | | |
| 63,807,188 | | | 9,998,568 | 566,380 | | 1,698,480 | 2,046,537 | 1,337,600 | |
| 61,780,676 | | | 7,902,156 | 559,500 | | 1,239,840 | 1,726,537 | 1,337,600 | |
| 61,780,676 | | | 7,902,156 | 559,500 | | 1,239,840 | 1,726,537 | 1,337,600 | |
| 1,036,656 | | | 1,045,152 | 6,880 | | 224,280 | 32,000 | | |
| 1,013,616 | | | 1,045,152 | 6,880 | | | | | |
| 23,040 | | | | | | | | | |

臺北市地方教育發展基金一

用人費用

中華民國

| 計畫及項目 | 合計 | 正式 員額 薪資 | 聘僱 人員 薪資 | 超時 工作 報酬 | 津貼 | 獎 金 | | |
|--------------|------------|----------------|----------------|----------------|----|-----------|-----------|----|
| | | | | | | 年終獎金 | 考績獎金 | 其他 |
| 員工通勤 交通費 | 224,280 | | | | | | | |
| 其他福利 費 | 32,000 | | | | | | | |
| 一般行政管 理計畫 | 17,733,000 | 11,604,000 | | 518,024 | | 1,450,500 | 1,597,000 | |
| 職員薪金 | 9,480,000 | 9,480,000 | | | | | | |
| 工員工資 | 1,092,000 | 1,092,000 | | | | | | |
| 警餉 | 1,032,000 | 1,032,000 | | | | | | |
| 加班費 | 518,024 | | | 518,024 | | | | |
| 考績獎金 | 1,597,000 | | | | | | 1,597,000 | |
| 年終獎金 | 1,450,500 | | | | | 1,450,500 | | |
| 職員退休 及離職金 | 902,496 | | | | | | | |
| 工員退休 及離職金 | 87,360 | | | | | | | |
| 分擔員工 保險費 | 1,051,260 | | | | | | | |
| 員工通勤 交通費 | 234,360 | | | | | | | |
| 其他福利 費 | 288,000 | | | | | | | |

註：1.本表不包含臨時工員薪津。

2.本表兼任人員用人費用，係學校教職員兼課或請假代課鐘點費。3.外包費編列消化超額職工5人(技工、工友)業務外包費，計20萬元。4.本校計時與計件人員酬金編列救生員薪資費用(含暑期泳訓班)2人、暑期泳訓班工讀生2人、閩客語教學支援人員鐘點費等，計92萬9,222元。

臺北市大安區幸安國民小學

彙計表

109年度

單位：新臺幣元

| 退休及卹償金 | | 資遣費 | 福 利 費 | | | | | 提繳費 | 兼任 人員 用人 費用 |
|---------|-----|-----|-----------|-----------|-----------|-------------|---------|-----|----------------------|
| 退休金 | 卹償金 | | 分擔 保險費 | 傷病 醫藥費 | 提撥 福利金 | 員工通勤 交通費 | 其他 | | |
| 989,856 | | | 1,051,260 | | | 224,280 | 32,000 | | |
| 902,496 | | | | | | 234,360 | 288,000 | | |
| 87,360 | | | 1,051,260 | | | | | | |
| | | | | | | 234,360 | 288,000 | | |

臺北市地方教育發展基金一

聘用及約僱

中華民國

| 區分及職稱 | 人數 | 擔任工作 | 聘用或約僱 起訖期間 | 薪點 | 年需經費 |
|-----------|----|----------------------|-------------------|-----|---------|
| 合計 | 1 | | | | 545,782 |
| 約僱人員小計 | 1 | | | | 545,782 |
| 約僱人員(280) | 1 | 協助處理啟智班學生生活自理及教學有關事務 | 109/1/1-109/12/31 | 280 | 545,782 |

臺北市大安區幸安國民小學

人員明細表

109年度

單位：新臺幣元

| 小計 | 月 支 | | | 離職 儲金 | 經費來源 及其科目 |
|--------|----------|-----------|-----------|----------|--------------|
| | 折合 金額 | 勞保 保險費 | 健康 保險費 | | |
| 33,908 | 33,908 | | | | 國民教育計畫 |

臺北市地方教育發展基金－臺北市大安區幸安國民小學

單位（或計畫）成本分析表

中華民國109年度

單位：新臺幣千元

| 計 畫 別 | 單 位 | 單位成本(元)或 平均利(費)率 | 數 量 | 預 算 數 | 說 明 |
|----------|-----|---------------------|-----|---------|-----|
| 合計 | | | | 246,929 | |
| 國民教育計畫 | | | | 202,555 | |
| 學前教育計畫 | | | | 17,203 | |
| 一般行政管理計畫 | | | | 19,320 | |
| 建築及設備計畫 | | | | 7,851 | |

臺北市地方教育發展基金－臺北市大安區幸安國民小學

5年來主要業務計畫分析表

中華民國109年度

單位：新臺幣千元

| 年度及項目 | 單位 | 數量 | 單位成本(元)或 平均利(費)率 | 金額 | 說明 |
|------------|----|----|---------------------|---------|----|
| (本)年度預算數 | | | | | |
| 國民教育計畫 | | | | 202,555 | |
| 學前教育計畫 | | | | 17,203 | |
| (上)年度預算數 | | | | | |
| 國民教育計畫 | | | | 208,895 | |
| 學前教育計畫 | | | | 15,901 | |
| (前)年度決算數 | | | | | |
| 國民教育計畫 | | | | 200,540 | |
| 學前教育計畫 | | | | 14,766 | |
| (106)年度決算數 | | | | | |
| 國民教育計畫 | | | | 197,175 | |
| 學前教育計畫 | | | | 14,877 | |
| (105)年度決算數 | | | | | |
| 國民教育計畫 | | | | 194,964 | |
| 學前教育計畫 | | | | 13,880 | |

臺北市地方教育發展基金－臺北市大安區幸安國民小學

資本資產明細表

中華民國109年度

單位：新臺幣千元

| 項 目 | 取得成本 (期初餘額) | 以前年度 累計折舊/ 長期投資 評 價 | 本 年 度 變 動 | | | | 主要增減 原因說明 | 本年度累計折 舊/長期投資 評價變動數 | 期末餘額 |
|-------------|----------------|------------------------------|-----------|----|-----|------------|--------------|---------------------------|------|
| | | | 增加 | | 減少 | | | | |
| | | | 金額 | 類型 | 金額 | 類型 | | | |
| 合計 | 63,249 | 43,024 | 3,591 | | 349 | | 7,365 | 16,102 | |
| 土地改良物 | 11,204 | 8,415 | | | | | 416 | 2,373 | |
| 房屋及建築 | 286 | 180 | | | | | 35 | 71 | |
| 機械及設備 | 36,885 | 24,193 | 2,661 | 增置 | | | 5,289 | 10,064 | |
| 交通及運輸 設備 | 2,328 | 1,810 | | | | | 275 | 243 | |
| 雜項設備 | 11,664 | 8,426 | 894 | 增置 | | | 1,351 | 2,782 | |
| 電腦軟體 | 882 | | 36 | 增置 | 349 | 無形資 產攤銷 | | 569 | |